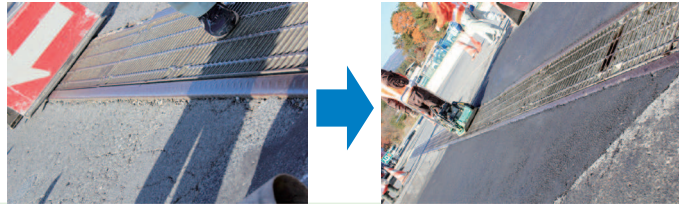




富士見町建設事業協同組合 道路修繕ボランティア 11月17日(木)

富士見町建設事業協同組合による道路修繕のボランティア作業が行われ、テクノ街道の約800mの区間の段差が解消されました。組合に加入する町内の建設業10社12名により、交通量の多い道路での修繕が手際よく行われ、より安全で快適な通行ができるようになりました。このボランティア活動は地域への感謝をこめて毎年行われているもので、建設業ならではの機材や技術で、町内の安全のための活動を実施していただいています。



このボランティア活動は地域への感謝をこめて毎年行われているもので、建設業ならではの機材や技術で、町内の安全のための活動を実施していただいています。



～初心者でも楽しいスノーシューをはじめてみませんか?～ はじめての雪山歩き講座

講師 石川 高明 氏 (信州登山案内人・富士見町おもてなしガイド)

おもてなしガイドの石川さんが雪山歩きの服装や道具など装備の説明、雪上での工夫やワンポイントなどをわかりやすく、楽しく教えてくれます!

- 【開催日時】 1月14日(土) 午後1時半～午後3時
- 【場 所】 富士見町コミュニティ・プラザ2階 大会議室
- 【参加費】 無料

興味のある方は
どなたでもご参加
ください!



講習会を受けた後は、実際にスノーシューツアーを実施しますので、ご参加ください。

【開催日】 2月26日(日) 富士見の日

- おひさんぼ『冬のハケ岳ガイドツアー』 時間：午前9時30分～昼12時30分 石川ガイドが案内予定
- おひさんぼ『冬の入笠山ガイドツアー』 時間：午前9時30分～午後3時

問 申込 富士見町観光協会 ☎62-5757 または 産業課 商工観光係 ☎62-9342

姉妹町 西伊豆だより

黄金崎クリスタルパーク



富士見町のみなさん、新年あけましておめでとうございます。本年もよろしくお願いたします。

西伊豆町の宇久須にある黄金崎クリスタルパークの美術館では、現在、「ガラスの表現とモチーフ—自然への憧憬」展が開催されています。

生物、天体、鉱物、気象など自然にまつわる物や事象がモチーフとなっているガラス作品を紹介しています。自然はさまざまな恩恵をもたらす一方で、災害など脅威を与えることもあります。こうした自然に対するとらえ方や関わり方は時代や文化、地域によって異なりますが、自然を題材にした造形物は多く制作されています。この機会に、海や山など自然豊かな西伊豆でガラスによる多彩な表現をお楽しみください。

また、黄金崎クリスタルパークでは美術館以外に、サンドブラストやジェルキャンドルなど世界にたった一つのオリジナル作品作りができる体験工房や実際にのぞいて楽しめる万華鏡のコーナーなどがあり、大人から子どもまで楽しむことができます。ぜひ、訪れてみてください。

「ガラスの表現とモチーフ—自然への憧憬」展は4月23日まで。

問 黄金崎クリスタルパーク ☎0558-52-1515