

「富士見町の交通事故発生個所マップ」ができました

建設課 都市計画管理係 ☎62-9216

平成28年は県内における交通死亡事故が非常に多く、「交通死亡事故非常事態宣言」が発令されました。事故にあわないようにするためには、まず身の周りで起きている交通事故について知ることが大切です。

そこで、「いつ」「どこで」「どんな」事故が発生したのかを可視化できる「富士見町の交通事故発生個所マップ」を作成しました。

自宅周辺や普段使う道路でどんな事故が発生しているか一度確認し、今後の運転等に生かしていただきたいと思います。

富士見町内における交通事故発生個所を地図化しました。

- マイマップで開く
- 物損事故
 - 乙事3362-1付近
- 追突事故
 - 富士見3439-2付近
 - 富士見74-1付近
 - 落合5978付近
 - 富士見3437付近
 - 他26件
- 人身事故
 - 落合9984-854付近
- 出会い頭衝突事故
 - 立沢1651付近

特徴1
Googleマップと連動
事故発生個所が一目瞭然

検索や拡大縮小、施設名等を表示できます。地図はもちろん、航空写真上に事故発生個所を表示させることも可能です。

特徴2 事故の種類で色分け

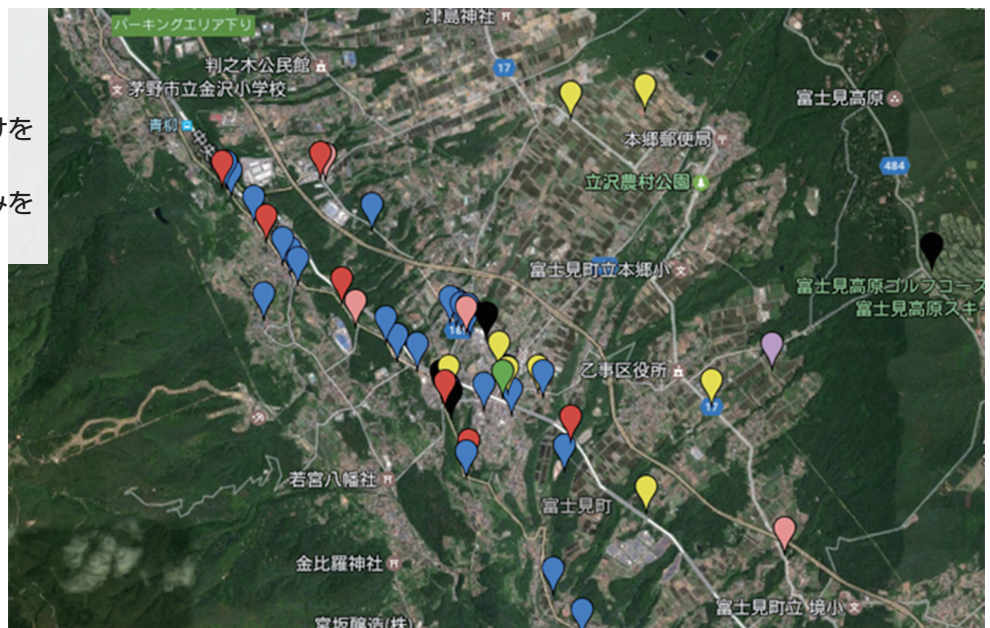
アイコンの色で事故の種類分けをしています。

左側のレイヤで特定の事故のみを表示させることも可能です。

落合9984-387
2016年8月5日18時00分
車両対車両の出会い頭事故
軽傷者数 1名

特徴3 クリックで詳細を表示

事故の起きた地番、日時、事故の種類、事故の被害等が左側に表示されます。



◆アクセス

富士見町役場ホームページ > 町民のページ > 情報でさがす(組織でさがす) > 建設課
> 都市計画管理系の業務紹介について > 交通安全対策等 > 富士見町の交通事故発生個所マップ