

諏訪地方統計要覧

平成 29 年 度 版

諏訪地方統計事務連絡会議

は し が き

この度、「平成29年度版諏訪地方統計要覧」を刊行いたしました。

本書は、諏訪地方の土地、人口、産業、行財政、教育など各分野にわたる基本的な統計資料を総合的、体系的にまとめ、現状と推移を明らかにしたものです。

現在、我が国は、人口減少、少子・高齢化、産業のグローバル化が進む中で、経済・雇用、健康・福祉、環境・資源、安心・安全など様々な分野で課題に直面しています。

こうした情勢の下で、“将来のみちしるべ”としての統計の果たす役割は一段と重要性を増しております。

また、本書を各方面における諸施策や事業の立案、学術研究などの基礎資料として、広く活用していただければ幸いです。

本書は、年々内容の充実を図っておりますが、今後とも皆さまのご意見をいただきながら、さらに改善してまいりたいと考えております。

終わりに、本書の刊行に当たり、貴重な資料をご提供いただいた関係各位に対し、心からお礼申し上げますとともに、今後とも一層のご支援を賜りますようお願い申し上げます。

平成30年3月

諏訪地方統計事務連絡会議

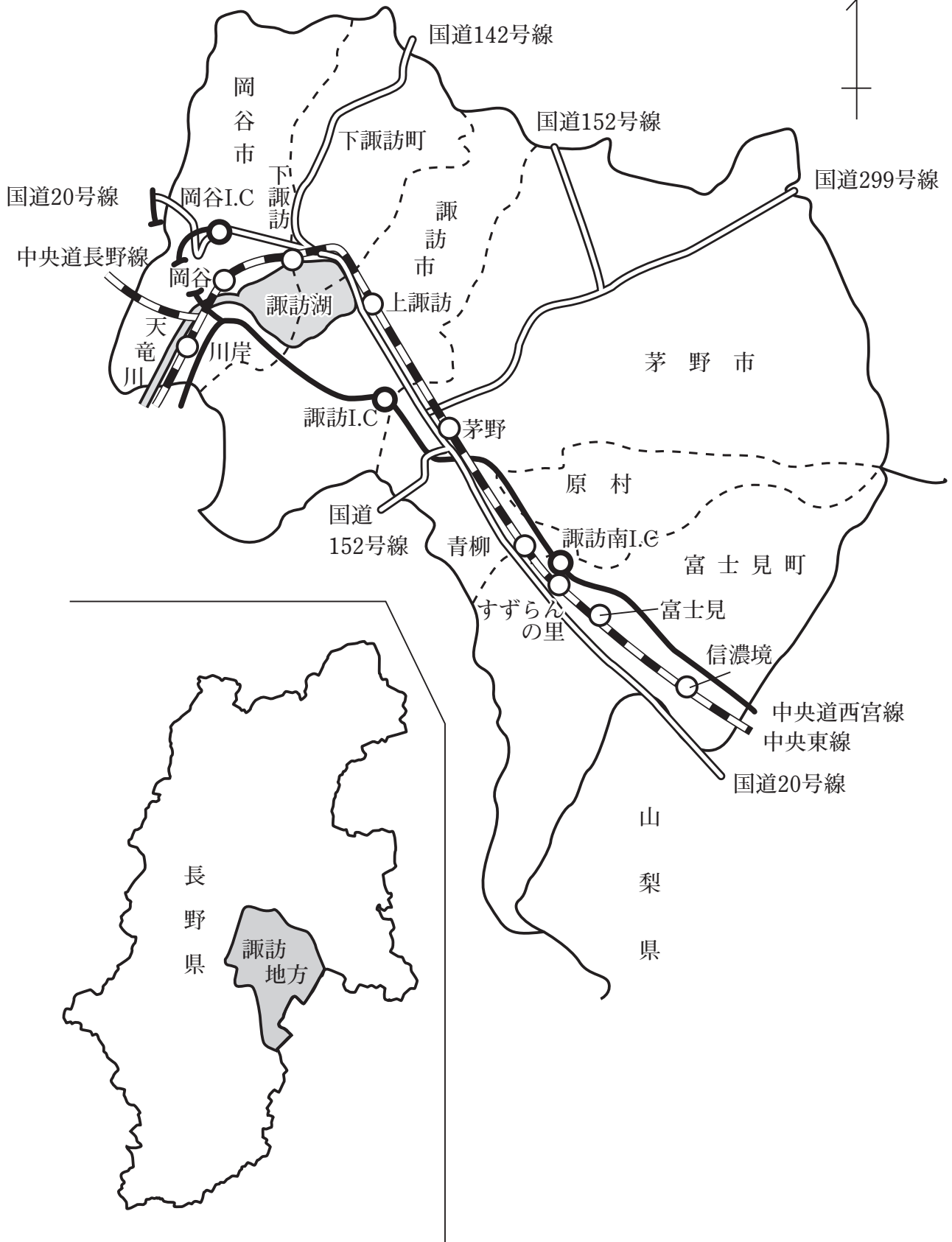
- 統計表中で、年とあるのは暦年間（1月～12月）、年度とあるのは会計年度間（4月～翌年3月）で、期日が示されているものは、その期日現在を示しています。
- 単位を換算または、単位未満は四捨五入を原則としましたので、総数と内訳の合計とが一致しないことがあります。
- 統計表の符号は次のとおりです。
 - 該当事実、実績数値のないもの
 - … 事実が不詳、調査を欠くもの
 - 0 数値が掲載単位に満たないもの
 - △ マイナスまたは赤字のもの
 - x 事業所が1又は2の場合に、個々の申告者の秘密を守るため、数値を秘匿するものです。なお、3以上の事業所数に関する数値でも、前後の関係から事業所数1又は2の数値が判明する箇所は、同じく「x」で秘匿しています。
 - () xの数値を合算、またはまとめたもの

目 次

1. 沿 革	頁
市町村域の沿革	2
市町村別面積・市役所町村役場位置	3
2. 人口・土地編	
世帯数・人口	3
人口の推移	4
人口集中地区及び流入流出人口等	5
15歳以上産業（3部門）別就業人口	5
15歳以上労働力人口	5
産業別人口割合・年齢階級（3区分）人口・15歳以上人口の労働力状況	6
年齢別人口	7
人口動態の推移	8
婚姻数と離婚数の推移・世帯数の推移	9
地域別転入・転出人口	10
5歳階級別配偶関係	11
一般世帯の住居所有別1世帯当たり人員	12
世帯の種類・世帯人員別世帯数及び世帯人員	12
土地種類別面積	13
3. 産 業 編	
(1) 事業所	14
産業別事業所数構成・従業者数構成	14
産業別事業所数と従業者数	14
市町村別事業所数・従業者数	15
(2) 工 業	15
従業者数・製造品出荷額等の推移	15
諏訪地方工業規模の推移	15
長野県と諏訪地方の工業規模の推移	16
長野県・諏訪地方製造品出荷額等の比較	16
産業中分類別市町村別工業規模	17
諏訪湖を囲む地域別工業規模の分布	18
(3) 商 業	19
商店数・従業者数・年間販売額	19
産業中分類別商店数・従業者数	20
産業中分類別年間販売額	21
産業中分類別商店数・従業者数・年間販売額の割合	21
(4) 農 業	22
販売農家人口	22
過去一年間の主な状態別世帯員数（販売農家）	22
専・兼業別農家数（販売農家）	23
主・副業別農家数（販売農家）	23
農産物販売金額1位の部門別農家数（販売農家）	23
農産物販売金額規模別農家数（販売農家）	24
保有山林面積規模別経営体数と面積（林業経営体）	24
経営耕地面積規模別農家数（総農家）	24
経営耕地種類別面積（総農家）	25
農業用機械の所有農家数と所有台数（販売農家）	25
家畜等の飼養頭羽数（販売農家）	25
(5) 漁 業	26
諏訪湖の漁獲高	26
(6) 観 光	27
観光客数および観光消費額	27

4. 行 財 政 編	
市町村議会	28
市町村職員数	28
県関係機関行政機構図・各市町村行政機構図	29
一般会計歳入・歳出決算額の推移	42
特別会計歳入・歳出決算額の推移	42
一般会計款別歳入当初予算額・款別歳出当初予算額	43
市町村税の内訳	44
一般・特別会計歳出決算比較	44
一般会計歳出決算額伸長指数の推移	44
5. 教 育 編	
諏訪地方の学校の状況	45
諏訪地域学校種別児童・生徒数の推移	45
小学校の状況・中学校の状況・高等学校の状況	45・46
幼稚園・各種学校・専修学校の状況	46
中学校卒業後の状況	46
高等学校卒業後の状況	46
中学校・高等学校卒業後の状況、進路別卒業生数の推移	47
産業大分類別県内就職者数（高等学校）	48
地域別就職者数（高等学校）	48
6. 保健・衛生編	
医療従事者数・医療施設数	49
死因別死亡者数（概数）	49
7. 社会福祉編	
社会福祉施設の現況	50
生活保護受給状況	51
民生委員数	51
国民健康保険療養給付費等の状況・療養の給付（診療費）及び療養諸費率	52
退職者分決算（再掲）	52
国保加入状況	52
診療病類別件数	53
国民健康保険給付の推移	54
国民年金適用状況	55
国民年金受給状況	55
8. 治 安 編	
刑法犯発生・検挙件数	56
交通事故発生状況	56
諏訪地方の交通事故の原因	56
消防職員・消防施設・消防団員数	57
火災発生件数	58
火災原因別件数	58
9. 運 輸 編	
各駅の乗客の推移	59
中央自動車道西宮線諏訪・諏訪南 I C、長野自動車道岡谷 I C の出入交通量	59
道路延長と舗装状況	59
自動車保有台数	59
10. ガス・水道編	
ガス使用量	60
水道施設の現状	60
温泉の状況	60

諏訪地方の地勢



1. 沿 革

市町村域の沿革

〔岡谷市〕

昭和 11 年 4 月 1 日	市制施行（諏訪郡平野村の区域） 面積 39.39 km ² 人口 41,333 人
昭和 30 年 1 月 1 日	諏訪郡湊村を合併 面積 48.03 km ² 人口 39,140 人
昭和 30 年 2 月 1 日	諏訪郡川岸村を合併 面積 67.09 km ² 人口 46,683 人
昭和 32 年 3 月 25 日	諏訪郡長地村を合併 面積 88.71 km ² 人口 51,834 人
昭和 33 年 7 月 1 日	境界変更により東山田・東町が下諏訪町へ 面積 79.06 km ² 人口 50,525 人
昭和 39 年 10 月 1 日	国土地理院調査変更による 面積 79.19 km ² 人口 55,603 人
昭和 58 年 10 月 1 日	諏訪湖行政分割による面積変更（国土地理院公表） 面積 85.19 km ² 人口 61,228 人
平成 26 年 10 月 1 日	国土地理院測定方法変更による面積変更 面積 85.10 km ² 人口 50,690 人

〔諏訪市〕

昭和 16 年 8 月 10 日	市制施行（諏訪郡上諏訪町・四賀村・豊田村の区域） 面積 62.53 km ² 人口 34,433 人
昭和 30 年 4 月 1 日	諏訪郡中洲村・湖南村を合併 面積 104.86 km ² 人口 42,222 人
昭和 33 年 7 月 1 日	境界変更により中洲新井地籍の一部を茅野町へ 面積 104.84 km ² 人口 42,959 人
昭和 45 年 10 月 1 日	諏訪湖埋立による面積変更（国土地理院公表） 面積 104.94 km ² 人口 48,125 人
昭和 52 年 9 月 1 日	境界変更により四賀神戸地籍の一部を茅野市へ 茅野市ちの上原地籍の一部を編入 面積 104.89 km ² 人口 50,157 人
昭和 58 年 10 月 1 日	諏訪湖行政分割による面積変更（国土地理院公表） 面積 109.91 km ² 人口 51,180 人

〔茅野市〕

昭和 33 年 8 月 1 日	市制施行（諏訪郡旧ちの町・宮川村・米沢村・豊平村・玉川村・ 泉野村・金沢村・湖東村・北山村の区域） 面積 265.90 km ² 人口 35,627 人
昭和 40 年 10 月 1 日	国土地理院調査変更による 面積 265.67 km ² 人口 35,015 人
昭和 45 年 4 月 1 日	境界変更により玉川穴山の一部・金沢御狩野の一部が原村へ 原村の原山の一部を編入 面積 265.83 km ² 人口 35,362 人
昭和 52 年 9 月 1 日	境界変更によりちの上原地籍の一部が諏訪市へ 諏訪市四賀神戸地籍の一部を編入 面積 265.88 km ² 人口 41,209 人
平成 27 年 4 月 1 日	国土地理院測定方法変更による面積変更 面積 266.59 km ² 人口 55,395 人

〔下諏訪町〕

明治 26 年 6 月 30 日	町制施行 面積 53.64 km ² 人口 5,106 人
昭和 33 年 7 月 1 日	境界変更により東山田・東町を岡谷市より編入 面積 63.29 km ² 人口 23,432 人
昭和 58 年 10 月 1 日	諏訪湖行政分割による面積変更（国土地理院公表） 面積 66.33 km ² 人口 26,383 人
昭和 63 年 10 月 1 日	国土地理院調査変更による 面積 66.90 km ² 人口 26,025 人
平成 26 年 10 月 1 日	国土地理院測定方法変更による面積変更 面積 66.87 km ² 人口 20,698 人

〔富士見町〕

昭和 30 年 4 月 1 日	町制施行（諏訪郡富士見村・本郷村・落合村・境村が合併） 面積 144.37 km ² 人口 17,077 人
平成 27 年 4 月 1 日	国土地理院測定方法変更による面積変更 面積 144.76 km ² 人口 14,907 人

〔原 村〕

明治 8 年 1 月 22 日	村制施行 面積 43.32 km ² 人口 6,477 人
昭和 45 年 4 月 1 日	境界変更により茅野市玉川および金沢の一部を編入 原村の一部を茅野市へ 面積 43.16 km ² 人口 5,768 人
平成 27 年 4 月 1 日	国土地理院測定方法変更による面積変更 面積 43.26 km ² 人口 7,445 人

市町村別面積・市役所町村役場位置

市町村	総面積	市役所・役場位置			
		所在地	東経	北緯	海拔
県総数	13,561.56 km ²	—	—	—	— m
諏訪地方計	715.75	—	—	—	—
岡谷市	85.10	幸町8番1号	138° 03' 13"	36° 03' 48"	779
諏訪市	109.17	高島一丁目22番30号	138° 06' 49"	36° 02' 20"	761
茅野市	266.59	塚原二丁目6番1号	138° 09' 42"	35° 59' 32"	801
下諏訪町	66.87	4613番地8	138° 04' 59"	36° 03' 59"	763
富士見町	144.76	落合10777番地	138° 14' 39"	35° 54' 40"	977
原村	43.26	6549番地1	138° 13' 13"	35° 57' 40"	1,012
諏訪湖(再掲)	12.81	—	—	—	759

※総面積については、国土地理院公表「平成29年全国都道府県市町村別面積調」による。

2. 人口・土地編

世帯数・人口

市町村	平成27年国勢調査				平成22年 国勢調査 人口 (組替)	5年間の比較	
	世帯数	人口	女性100人 につき男性 の割合	1世帯 当たり 人口		増減人口	増減率
県総数	807,108	2,098,804	94.9	2.60	2,152,449	△ 53,645	△ 2.49%
諏訪地方計	77,817	198,475	95.7	2.55	204,875	△ 6,400	△ 3.12
岡谷市	19,100	50,128	94.3	2.62	52,841	△ 2,713	△ 5.13
諏訪市	20,401	50,140	94.7	2.46	51,200	△ 1,060	△ 2.07
茅野市	22,301	55,912	99.0	2.51	56,391	△ 479	△ 0.85
下諏訪町	7,946	20,236	93.0	2.55	21,532	△ 1,296	△ 6.02
富士見町	5,396	14,493	94.4	2.69	15,338	△ 845	△ 5.51
原村	2,673	7,566	96.6	2.83	7,573	△ 7	△ 0.09

※平成22年国勢調査人口は、平成27年10月1日現在の市町村の境界に基づいて組み替えた人口。

平成27年国勢調査

人口の推移

各年10月1日現在

年別	県総数	諏訪地方計	岡谷市	諏訪市	茅野市	下諏訪町	富士見町	原村
昭和40	1,958,007	184,523	56,986	46,276	35,015	25,352	14,685	6,209
"45	1,956,917	191,272	60,350	48,125	36,200	26,932	13,796	5,869
"50	2,017,564	197,552	61,776	49,594	39,717	26,894	13,846	5,725
"55	2,083,934	203,489	62,210	50,558	43,942	26,574	14,080	6,125
"56	2,093,575	204,020	61,870	50,806	44,585	26,466	14,160	6,133
"57	2,102,794	204,760	61,621	51,060	45,189	26,452	14,216	6,222
"58	2,112,674	205,176	61,228	51,180	45,785	26,383	14,302	6,298
"59	2,124,476	205,756	61,172	51,158	46,378	26,354	14,365	6,329
"60	2,136,927	208,952	61,747	52,329	47,273	26,567	14,693	6,343
"61	2,144,197	209,624	61,516	52,559	47,977	26,298	14,873	6,401
"62	2,149,644	209,581	61,137	52,481	48,423	26,237	14,894	6,409
"63	2,153,849	209,583	60,816	52,440	48,909	26,025	14,902	6,491
平成元	2,158,663	209,855	60,532	52,485	49,434	25,858	14,999	6,547
"2	2,156,627	209,233	59,849	52,464	50,064	25,519	14,835	6,502
"3	2,164,074	209,855	59,516	52,790	50,729	25,464	14,796	6,560
"4	2,171,451	210,313	59,266	52,888	51,259	25,347	14,905	6,648
"5	2,178,927	210,427	58,986	52,835	51,809	25,070	14,968	6,759
"6	2,188,317	210,523	58,670	52,690	52,292	24,928	15,016	6,927
"7	2,193,984	209,869	58,056	52,104	52,807	24,535	15,362	7,005
"8	2,200,794	209,748	57,616	52,187	53,246	24,291	15,408	7,000
"9	2,209,654	209,557	57,284	52,217	53,464	24,021	15,458	7,113
"10	2,214,721	210,186	57,074	52,700	53,817	23,960	15,459	7,176
"11	2,219,028	211,439	56,950	53,363	54,428	23,956	15,520	7,222
"12	2,215,168	211,629	56,401	53,858	54,841	23,930	15,392	7,207
"13	2,220,208	212,358	56,262	53,945	55,472	23,785	15,591	7,303
"14	2,216,360	211,440	55,875	53,562	55,754	23,558	15,376	7,315
"15	2,215,352	211,511	55,554	53,726	56,069	23,283	15,525	7,354
"16	2,214,356	211,830	55,312	53,901	56,557	23,088	15,543	7,429
"17	2,196,114	210,885	54,699	53,240	57,099	22,863	15,528	7,456
"18	2,189,177	209,854	54,214	53,032	57,061	22,465	15,568	7,514
"19	2,182,190	209,164	53,793	52,811	57,201	22,314	15,489	7,556
"20	2,173,492	208,368	53,529	52,313	57,379	22,125	15,417	7,605
"21	2,160,873	206,797	53,077	51,501	57,382	21,774	15,363	7,700
"22	2,152,449	204,875	52,841	51,200	56,391	21,532	15,338	7,573
"23	2,144,344	203,736	52,403	50,996	56,121	21,356	15,279	7,581
"24	2,133,251	202,368	51,822	50,618	56,030	21,217	15,129	7,552
"25	2,120,406	200,640	51,207	50,348	55,679	20,918	15,006	7,482
"26	2,108,765	199,481	50,690	50,091	55,617	20,698	14,907	7,478
"27	2,098,804	198,475	50,128	50,140	55,912	20,236	14,493	7,566
"28	2,088,162	197,260	49,743	49,666	55,792	20,061	14,408	7,590
"29	2,076,377	196,179	49,262	49,316	55,826	19,857	14,276	7,642

※資料は国勢調査及び毎月人口異動調査によるが、昭和56年から昭和59年までの県総数は昭和60年国勢調査後補正された数値である。

人口集中地区及び流入流出人口等

市町村	人口集中地区		常住人口 (夜間人口)	従業地 通学地人口 (昼間人口)	流入人口 (15歳未満も含む)	流出人口 (15歳未満も含む)	流入超過数 (△流出超過)
	面積 km ²	人口 人					
諏訪地方計	23.1	84,417	198,475	198,846	—	—	371
岡谷市	11.1	41,056	50,128	49,415	9,156	9,869	△ 713
諏訪市	3.9	15,081	50,140	53,772	13,430	9,798	3,632
茅野市	3.8	11,322	55,912	54,484	8,988	10,416	△ 1,428
下諏訪町	4.4	16,958	20,236	19,151	4,682	5,767	△ 1,085
富士見町	—	—	14,493	15,563	4,127	3,057	1,070
原村	—	—	7,566	6,461	1,117	2,222	△ 1,105

平成27年国勢調査

15歳以上 産業(3部門)別就業人口

市町村	総数	第1次業	第2次業	第3次業	分類不能の業	100分比 (%)		
						第1次業	第2次業	第3次業
諏訪地方計	98,562	5,226	35,912	56,412	1,012	5.4	36.8	57.8
岡谷市	23,992	373	9,935	13,449	235	1.6	41.8	56.6
諏訪市	24,686	797	8,434	15,090	365	3.3	34.7	62.0
茅野市	28,683	1,943	10,316	16,141	283	6.8	36.3	56.8
下諏訪町	9,675	135	3,641	5,830	69	1.4	37.9	60.7
富士見町	7,380	971	2,466	3,895	48	13.2	33.6	53.1
原村	4,146	1,007	1,120	2,007	12	24.4	27.1	48.5

※産業3部門割合は、分母から「分類不能の産業」を除いて算出しているため、次頁グラフの構成比と一致しない。

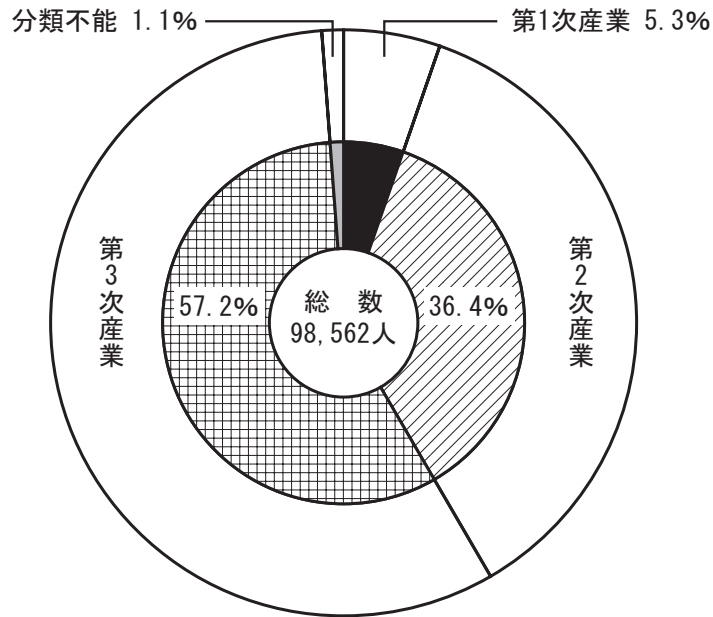
平成27年国勢調査

15歳以上労働力人口

市町村	15歳以上 総人口	労働力人口			非労働力人口	労働状態 不詳
		総数	就業者	失業者		
諏訪地方計	171,938	102,463	98,562	3,901	67,066	2,409
岡谷市	43,512	25,035	23,992	1,043	18,070	407
諏訪市	43,348	25,749	24,686	1,063	16,430	1,169
茅野市	48,012	29,687	28,683	1,004	17,651	674
下諏訪町	17,820	10,094	9,675	419	7,642	84
富士見町	12,657	7,625	7,380	245	4,968	64
原村	6,589	4,273	4,146	127	2,305	11

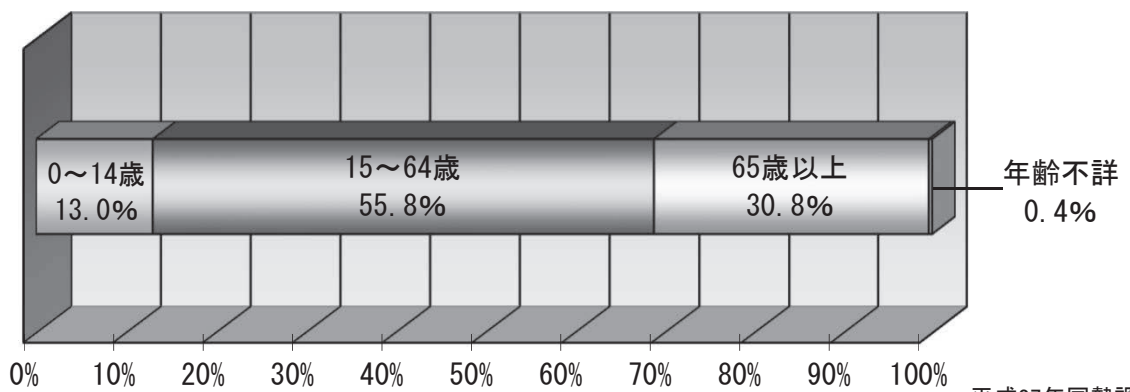
平成27年国勢調査

産業別人口割合



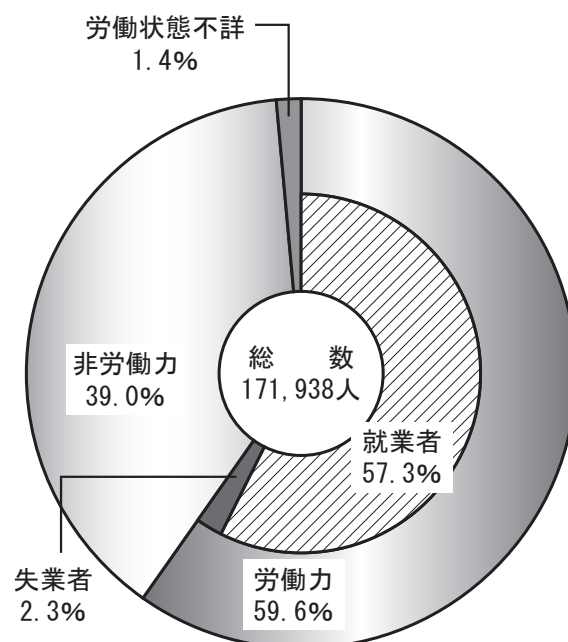
平成27年国勢調査

年齢階級(3区分)人口



平成27年国勢調査

15歳以上人口の労働力状況



平成27年国勢調査

年 齡 別 人 口

平成29年10月1日

年 令 別	諏訪地方計	岡 谷 市	諏 訪 市	茅 野 市	下 諏 訪 町	富 士 見 町	原 村
人口総数	196,179	49,262	49,316	55,826	19,857	14,276	7,642
0～4歳	7,346	1,690	1,985	2,265	623	502	281
5～9	8,236	1,998	2,067	2,494	749	604	324
10～14	9,038	2,247	2,233	2,666	877	636	379
15～19	9,868	2,501	2,424	3,002	925	656	360
20～24	6,665	1,521	1,817	2,224	596	339	168
25～29	7,885	1,899	2,278	2,322	642	485	259
30～34	9,340	2,180	2,586	2,784	796	652	342
35～39	10,947	2,640	2,823	3,317	993	788	386
40～44	14,398	3,595	3,778	4,237	1,388	917	483
45～49	14,268	3,636	3,706	4,162	1,350	943	471
50～54	12,063	3,139	3,032	3,357	1,243	825	467
55～59	11,177	2,690	2,801	3,149	1,066	900	571
60～64	11,673	2,776	2,770	3,300	1,213	1,033	581
65～69	15,898	4,048	3,771	4,444	1,692	1,235	708
70～74	13,606	3,535	3,249	3,714	1,563	978	567
75～79	12,130	3,301	2,923	3,111	1,504	859	432
80～84	9,394	2,555	2,167	2,340	1,232	754	346
85～89	6,847	1,854	1,598	1,649	811	655	280
90～94	3,633	924	845	873	459	376	156
95～99	905	215	223	228	88	81	70
100歳以上	155	29	37	40	14	25	10
年齢不詳	707	289	203	148	33	33	1

※平成27年国勢調査に基づく推計結果。

毎月人口異動調査

人口動態の推移

各年1月～12月

市町村	年別	自然動態			社会動態			その他の増減	増加人口
		出生	死亡	増減	転入	転出	増減		
県総数	平成 25	16,481	24,374	△ 7,893	34,498	36,475	△ 1,977	△ 2,197	△ 12,067
	26	16,010	24,723	△ 8,713	34,092	36,052	△ 1,960	△ 1,386	△ 12,059
	27	15,822	24,749	△ 8,927	36,008	36,315	△ 307	△ 1,501	△ 10,735
	28	15,387	25,208	△ 9,821	35,598	35,643	△ 45	△ 1,523	△ 11,389
	29	14,728	25,703	△ 10,975	36,658	36,411	247	△ 986	△ 11,714
諏訪地方計	平成 25	1,591	2,214	△ 623	7,083	7,727	△ 644	△ 281	△ 1,548
	26	1,560	2,297	△ 737	7,089	7,449	△ 360	△ 156	△ 1,253
	27	1,517	2,261	△ 744	7,005	7,521	△ 516	△ 106	△ 1,366
	28	1,502	2,319	△ 817	6,916	7,072	△ 156	△ 82	△ 1,055
	29	1,394	2,341	△ 947	7,068	7,095	△ 27	△ 132	△ 1,106
岡谷市	平成 25	370	668	△ 298	1,403	1,576	△ 173	△ 63	△ 534
	26	349	588	△ 239	1,366	1,700	△ 334	△ 20	△ 593
	27	343	592	△ 249	1,402	1,656	△ 254	—	△ 503
	28	356	587	△ 231	1,421	1,541	△ 120	△ 13	△ 364
	29	319	647	△ 328	1,418	1,525	△ 107	△ 16	△ 451
諏訪市	平成 25	469	509	△ 40	2,213	2,336	△ 123	△ 113	△ 276
	26	467	534	△ 67	2,177	2,244	△ 67	△ 67	△ 201
	27	458	539	△ 81	2,113	2,287	△ 174	△ 56	△ 311
	28	441	589	△ 148	1,976	2,182	△ 206	△ 68	△ 422
	29	397	525	△ 128	2,068	2,122	△ 54	△ 86	△ 268
茅野市	平成 25	479	500	△ 21	1,963	2,209	△ 246	△ 96	△ 363
	26	470	585	△ 115	2,080	1,977	103	△ 62	△ 74
	27	443	559	△ 116	1,993	2,006	△ 13	△ 42	△ 171
	28	422	576	△ 154	2,011	1,921	90	△ 18	△ 82
	29	424	584	△ 160	2,169	1,973	196	△ 27	9
下諏訪町	平成 25	130	263	△ 133	690	808	△ 118	△ 13	△ 264
	26	117	296	△ 179	640	754	△ 114	△ 4	△ 297
	27	121	280	△ 159	619	742	△ 123	10	△ 272
	28	150	258	△ 108	645	707	△ 62	17	△ 153
	29	104	280	△ 176	612	705	△ 93	6	△ 263
富士見町	平成 25	98	184	△ 86	513	486	27	1	△ 58
	26	110	204	△ 94	513	523	△ 10	△ 2	△ 106
	27	97	183	△ 86	536	557	△ 21	△ 7	△ 114
	28	93	215	△ 122	535	466	69	△ 2	△ 55
	29	86	207	△ 121	477	517	△ 40	△ 10	△ 171
原村	平成 25	45	90	△ 45	301	312	△ 11	3	△ 53
	26	47	90	△ 43	313	251	62	△ 1	18
	27	55	108	△ 53	342	273	69	△ 11	5
	28	40	94	△ 54	328	255	73	2	21
	29	64	98	△ 34	324	253	71	1	38

※県総数は県内の異動を除いた数字。

毎月人口異動調査

婚姻数と離婚数の推移

市 町 村		平成 24 年	平成 25 年	平成 26 年	平成 27 年	平成 28 年
県 総 数	婚 姻 数	9,948	9,933	9,514	9,606	8,967
	離 婚 数	3,541	3,420	3,279	3,366	3,180
諏 訪 地 方 計	婚 姻 数	996	977	945	1,001	826
	離 婚 数	347	336	344	371	338
岡 谷 市	婚 姻 数	235	254	213	217	209
	離 婚 数	69	71	92	84	70
諏 訪 市	婚 姻 数	290	296	282	278	205
	離 婚 数	115	96	81	107	98
茅 野 市	婚 姻 数	300	253	266	310	251
	離 婚 数	108	104	109	114	110
下 諏 訪 町	婚 姻 数	76	76	91	99	85
	離 婚 数	20	32	33	34	23
富 士 見 町	婚 姻 数	63	59	61	74	51
	離 婚 数	25	22	21	24	21
原 村	婚 姻 数	32	39	32	23	25
	離 婚 数	10	11	8	8	16

厚生労働省 人口動態統計

世帯数の推移

各年10月1日

市 町 村	平成23年	平成24年	平成25年	平成26年	平成27年	平成28年	平成29年
県 総 数	800,271	804,920	808,081	812,963	807,108	813,030	818,683
諏 訪 地 方 計	78,492	78,644	78,584	79,058	77,817	78,185	78,842
岡 谷 市	19,520	19,524	19,405	19,432	19,100	19,173	19,214
諏 訪 市	20,466	20,431	20,532	20,632	20,401	20,401	20,536
茅 野 市	21,829	22,029	22,019	22,284	22,301	22,514	22,878
下 諏 訪 町	8,388	8,394	8,335	8,347	7,946	7,933	7,957
富 士 見 町	5,666	5,607	5,647	5,682	5,396	5,432	5,472
原 村	2,623	2,659	2,646	2,681	2,673	2,732	2,785

毎月人口異動調査

地域別転入・転出人口

(1) 転 入

平成29年

市 町 村	転 入 人 口									
	総 数	県 内	県 外							
			総 数	埼 玉	千 葉	東 京	神 奈 川	山 梨	愛 知	そ の 他
県 総 数	36,658	—	36,658	2,385	1,604	6,080	2,688	902	2,515	20,484
諏訪地方計	7,068	3,750	3,318	164	161	598	315	147	213	1,720
岡 谷 市	1,418	856	562	27	26	103	42	23	32	309
諏 訪 市	2,068	1,154	914	45	27	153	76	33	57	523
茅 野 市	2,169	1,009	1,160	55	64	198	116	58	77	592
下 諏 訪 町	612	377	235	17	12	51	17	6	14	118
富 士 見 町	477	219	258	10	23	50	29	21	23	102
原 村	324	135	189	10	9	43	35	6	10	76

※県総数は県内の異動を除いた数字。

毎月人口異動調査

(2) 転 出

平成29年

市 町 村	転 出 人 口									
	総 数	県 内	県 外							
			総 数	埼 玉	千 葉	東 京	神 奈 川	山 梨	愛 知	そ の 他
県 総 数	36,411	—	36,411	2,788	1,888	7,699	3,194	912	2,796	17,134
諏訪地方計	7,095	3,953	3,142	195	153	679	338	182	226	1,369
岡 谷 市	1,525	906	619	30	30	153	68	28	56	254
諏 訪 市	2,122	1,255	867	55	30	187	89	35	59	412
茅 野 市	1,973	994	979	80	53	198	112	53	53	430
下 諏 訪 町	705	443	262	14	14	55	31	12	20	116
富 士 見 町	517	240	277	11	18	52	28	45	20	103
原 村	253	115	138	5	8	34	10	9	18	54

※県総数は県内の異動を除いた数字。

毎月人口異動調査

一般世帯の住居所有別1世帯当たり人員

市町村	住宅に住む一般世帯				住宅				住宅			
	世帯数	世帯人員	一世帯当たり人員	一世帯当たり人員	主世帯		持世帯		家世帯		公営・公団・公社の借家	
					世帯数	世帯人員	一世帯当たり人員	一世帯当たり人員	世帯数	世帯人員	一世帯当たり人員	一世帯当たり人員
諏訪地方計	76,085	192,017	2.52	75,367	190,617	2.53	55,321	153,818	2.78	2,155	4,421	2.05
岡谷市	18,764	48,605	2.59	18,534	48,092	2.59	13,921	39,136	2.81	926	1,834	1.98
諏訪市	20,046	48,646	2.43	19,917	48,378	2.43	12,933	35,680	2.76	470	990	2.11
茅野市	21,595	54,037	2.50	21,357	53,646	2.51	15,506	43,395	2.80	543	1,127	2.08
下諏訪町	7,727	19,492	2.52	7,666	19,379	2.53	6,072	16,369	2.70	126	279	2.21
富士見町	5,307	13,983	2.63	5,265	13,906	2.64	4,441	12,387	2.79	66	131	1.98
原村	2,646	7,254	2.74	2,628	7,216	2.75	2,448	6,851	2.80	24	60	2.50

市町村	住宅に住む一般世帯				住宅				住宅			
	世帯数	世帯人員	一世帯当たり人員	一世帯当たり人員	民営借家		与世帯		世帯		住宅以外に住む一般世帯	
					世帯数	世帯人員	一世帯当たり人員	一世帯当たり人員	世帯数	世帯人員	一世帯当たり人員	一世帯当たり人員
諏訪地方計	15,935	28,852	1.81	1,956	3,526	1.80	718	1,400	1.95	1,601	2,136	1.33
岡谷市	3,353	6,461	1.93	334	661	1.98	230	513	2.23	301	431	1.43
諏訪市	5,688	10,257	1.80	826	1,451	1.76	129	268	2.08	325	451	1.39
茅野市	4,864	8,328	1.71	444	796	1.79	238	391	1.64	676	829	1.23
下諏訪町	1,276	2,411	1.89	192	320	1.67	61	113	1.85	204	273	1.34
富士見町	631	1,144	1.81	127	244	1.92	42	77	1.83	77	119	1.55
原村	123	251	2.04	33	54	1.64	18	38	2.11	18	33	1.83

平成27年国勢調査

世帯の種類・世帯人員別世帯数及び世帯人員

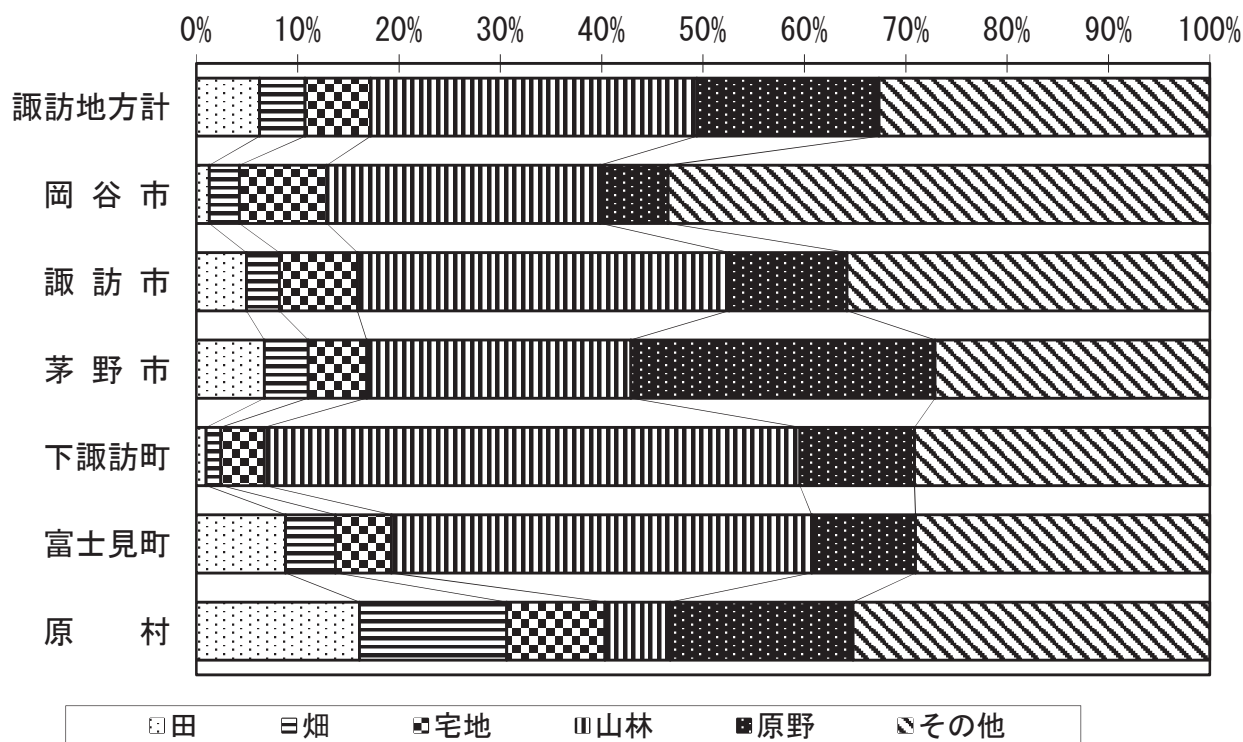
市町村	一般世帯							一世帯人員	一般世帯人員	一世帯当たり人員	間借下宿などの単身者(再掲)	会社などの単身者(再掲)
	世帯数											
	総数	1人	2人	3人	4人	5人	6人					
諏訪地方計	77,686	22,284	23,298	14,200	10,678	4,532	1,828	866	194,153	2.50	555	1,192
岡谷市	19,065	4,922	5,813	3,719	2,709	1,174	525	203	49,036	2.57	120	222
諏訪市	20,371	6,588	5,798	3,611	2,681	1,077	401	215	49,097	2.41	94	240
茅野市	22,271	6,703	6,593	3,887	3,090	1,310	480	208	54,866	2.46	257	499
下諏訪町	7,931	2,184	2,529	1,456	1,057	428	180	97	19,765	2.49	42	164
富士見町	5,384	1,354	1,682	997	759	340	155	97	14,102	2.62	31	54
原村	2,664	533	883	530	382	203	87	46	7,287	2.74	11	13

平成27年国勢調査

土地種類別面積

平成29年1月1日現在
評価額＝課税対象地
単位＝百万円

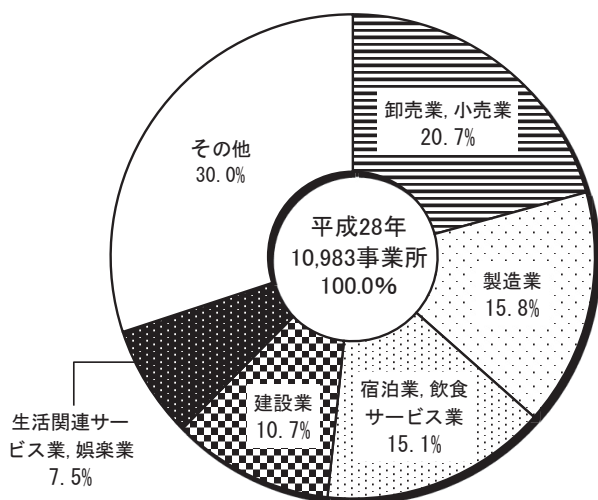
市町村	総数	田	畑	宅地	山林	原野	その他	評価額
諏訪地方計	716.49/km ² (100%)	44.74 (6.2)	32.07 (4.5)	46.35 (6.5)	230.81 (32.2)	128.67 (18.0)	233.85 (32.6)	662,587
岡谷市	85.10 (100)	1.10 (1.3)	2.53 (3.0)	7.33 (8.6)	22.95 (27.0)	5.70 (6.7)	45.49 (53.5)	163,814
諏訪市	109.91 (100)	5.43 (4.9)	3.59 (3.3)	8.46 (7.7)	40.30 (36.7)	12.80 (11.6)	39.33 (35.8)	189,324
茅野市	266.59 (100)	17.87 (6.7)	11.56 (4.3)	15.45 (5.8)	69.45 (26.1)	79.98 (30.0)	72.28 (27.1)	171,780
下諏訪町	66.87 (100)	0.64 (1.0)	0.98 (1.5)	2.88 (4.3)	35.33 (52.8)	7.56 (11.3)	19.48 (29.1)	71,976
富士見町	144.76 (100)	12.74 (8.8)	7.12 (4.9)	8.03 (5.5)	60.00 (41.4)	14.82 (10.2)	42.05 (29.0)	46,771
原村	43.26 (100)	6.96 (16.1)	6.29 (14.5)	4.20 (9.7)	2.78 (6.4)	7.81 (18.1)	15.22 (35.2)	18,922



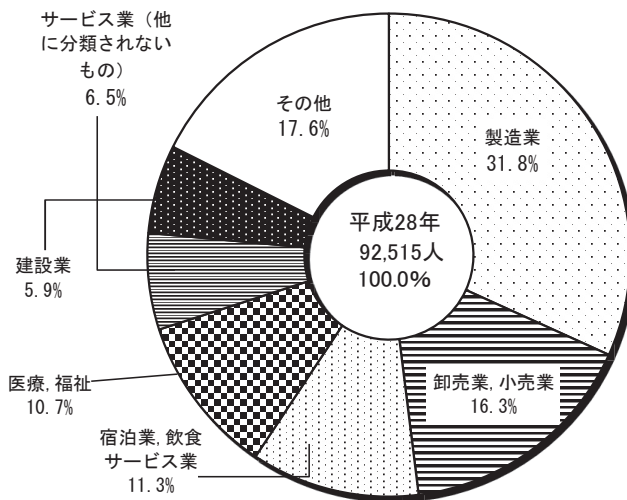
3. 産業編

(1) 事業所

産業別事業所数構成



産業別従業者数構成



産業別事業所数と従業者数

市 町 村	事業所数	従業者数	諏訪地方計	岡谷市	諏訪市	茅野市	下諏訪町	富士見町	原 村
総 数	10,983	92,515	10,983	2,645	3,247	2,986	1,038	672	395
農 林 漁 業	81	840	81	8	13	28	-	21	11
鉱業・採石業 砂利採取業	4	28	4	-	2	-	-	2	-
建 設 業	1,180	5,485	1,180	258	293	348	103	97	81
製 造 業	1,736	29,395	1,736	575	373	433	185	113	57
電気・ガス 熱供給・水道	18	301	18	1	8	5	2	2	-
情 報 通 信 業	105	764	105	23	40	18	10	11	3
運 輸 業	144	2,683	144	24	58	32	7	16	7
卸 売 業	2,277	15,041	2,277	602	701	562	250	116	46
小 売 業	15,041	3,994	15,041	3,994	4,984	3,703	1,420	713	227
金 融 業	170	1,702	170	40	70	39	16	4	1
保 険 業	1,702	458	1,702	458	755	341	98	40	10
不 動 産 業	747	2,154	747	169	362	149	45	10	12
物 品 賃 貸 業	434	1,648	434	98	139	119	38	20	20
学 術 研 究 業	434	447	434	447	562	375	172	55	37
宿 泊 業・飲 食 業	1,662	10,433	1,662	243	478	599	148	100	94
サ ー ビ ス 業	10,433	1,306	10,433	1,306	3,806	3,645	945	467	264
生 活 関 連 サ ー ビ ス 業	828	3,660	828	200	248	234	90	45	11
娯 楽 業	3,660	955	3,660	955	935	1,136	435	184	15
教 育 業	307	82	307	82	92	76	23	20	14
学 習 支 援 業	1,380	276	1,380	276	353	485	91	103	72
医 療 福 祉 業	626	9,906	626	165	172	173	69	33	14
複 合 サ ー ビ ス 業	88	1,126	88	20	21	24	5	14	4
事 業 業	1,126	209	1,126	209	341	362	67	118	29
サ ー ビ ス 業 (他 に 分 類 さ れ な い も の)	576	1,973	576	137	177	147	47	48	20
従 業 者 数	5,969	1,560	5,969	1,560	1,973	1,312	723	175	226

※産業分類は平成25年10月改定の日本標準産業分類による。

平成28年経済センサス-活動調査速報値

※公務・事業内容等不詳は除く。

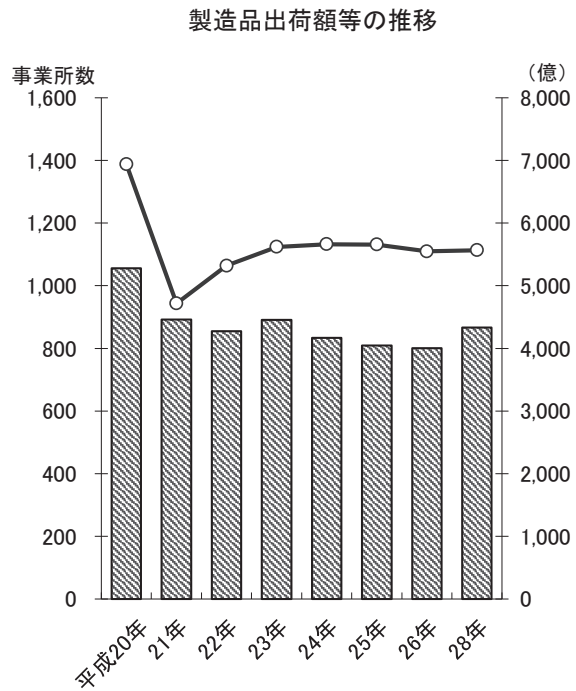
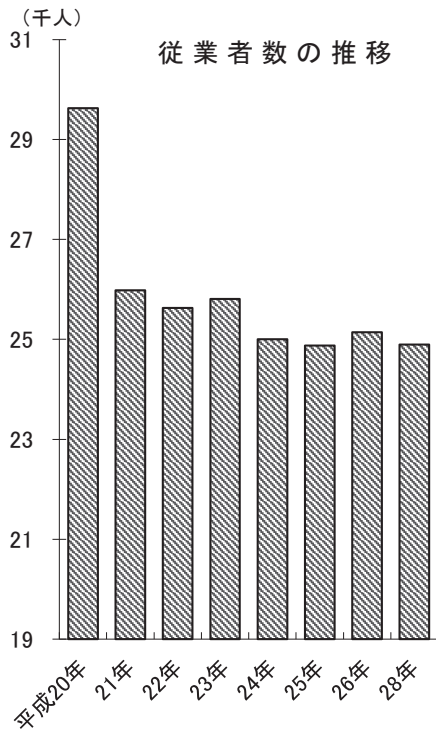
市町村別事業所数・従業者数

市町村	事業所数	従業者数	平均 従業者数	平成28年	人口1万人	人口1万人
				人口 (6月1日現在)	当たりの 事業所数	当たりの 従業者数
諏訪地方計	10,983	92,515	8.4	197,383	556.4	4,687.1
岡谷市	2,645	21,728	8.2	49,754	531.6	4,367.1
諏訪市	3,247	27,137	8.4	49,786	652.2	5,450.7
茅野市	2,986	25,435	8.5	55,763	535.5	4,561.3
下諏訪町	1,038	8,552	8.2	20,099	516.4	4,254.9
富士見町	672	7,658	11.4	14,419	466.1	5,311.0
原村	395	2,005	5.1	7,562	522.3	2,651.4

※公務・事業内容等不詳は除く。
※人口は毎月異動調査による。

平成28年経済センサス-活動調査速報

(2) 工業



※平成23年及び平成28年は、経済センサス-活動調査。
※従業者数4人以上の製造業を営む事業所。
※平成28年以降製造品出荷額等は前年実績数値。

諏訪地方工業規模の推移

年別	事業所数	従業者数	製造品 出荷額等	指数 (23年=100)			製造品出荷額等	
				事業所数	従業者数	出荷額	1事業所 当たり	1従業者 当たり
平成20	1,056	29,628	69,400,369	118.5	114.8	123.5	65,720	2,342
21	892	25,980	47,171,501	100.1	100.7	83.9	52,883	1,816
22	855	25,629	53,191,137	96.0	99.3	94.7	62,212	2,075
23	891	25,809	56,194,049	100.0	100.0	100.0	63,069	2,177
24	834	25,000	56,634,248	93.6	96.9	100.8	67,907	2,265
25	809	24,876	56,566,760	90.8	96.4	100.7	69,922	2,274
26	801	25,140	55,495,887	89.9	97.4	98.8	69,283	2,207
28	867	24,899	55,664,359	97.3	96.5	99.1	64,203	2,236

※平成23年及び平成28年は経済センサス-活動調査。
※平成28年以降製造品出荷額等は前年実績数値。

工業統計調査

長野県と諏訪地方の工業規模の推移

年別	長野県 総数			諏訪地方 総数			諏訪地方対長野県比		
	事業所数	従業者数	製造品出荷額等	事業所数	従業者数	製造品出荷額等	事業所数	従業者数	製造品出荷額等
		人	万円		人	万円	%	%	%
20	6,533	215,073	662,402,159	1,056	29,628	69,400,369	16.2	13.8	10.5
21	5,790	192,602	498,392,686	892	25,980	47,171,501	15.4	13.5	9.5
22	5,583	191,261	563,833,652	855	25,629	53,191,137	15.3	13.4	9.4
23	5,814	186,568	528,283,600	891	25,809	56,194,049	15.3	13.8	10.6
24	5,470	187,888	508,780,542	834	25,000	56,634,248	15.2	13.3	11.1
25	5,276	189,150	511,253,544	809	24,876	56,566,760	15.3	13.2	11.1
26	5,193	190,884	545,478,425	801	25,140	55,495,887	15.4	13.2	10.2
28	5,562	188,720	587,943,220	867	24,899	55,664,359	15.6	13.2	9.5

年別	岡谷市			諏訪市			茅野市		
	事業所数	従業者数	製造品出荷額等	事業所数	従業者数	製造品出荷額等	事業所数	従業者数	製造品出荷額等
		人	万円		人	万円		人	万円
20	343	8,422	19,785,013	240	5,791	12,987,805	250	8,482	21,369,716
21	301	7,479	13,834,678	198	4,941	7,666,383	208	7,252	15,048,955
22	277	7,106	15,288,093	201	5,075	8,632,126	202	7,554	17,780,762
23	290	7,690	18,741,357	222	5,178	8,328,662	202	7,049	16,985,405
24	266	7,331	21,924,083	193	4,628	8,006,703	202	7,478	16,991,595
25	257	7,167	21,525,443	183	4,546	7,679,776	214	7,995	18,151,815
26	254	7,305	18,649,248	175	4,428	7,890,722	223	8,331	19,826,359
28	274	6,830	17,474,183	195	4,609	8,618,400	231	8,120	20,485,832

年別	下諏訪町			富士見町			原村		
	事業所数	従業者数	製造品出荷額等	事業所数	従業者数	製造品出荷額等	事業所数	従業者数	製造品出荷額等
		人	万円		人	万円		人	万円
20	117	2,465	4,418,951	83	4,134	9,999,055	23	334	839,829
21	98	2,215	3,261,631	69	3,813	6,733,710	18	280	626,144
22	93	1,873	2,739,586	66	3,765	8,226,358	16	256	524,212
23	96	1,915	3,437,630	62	3,696	7,938,405	19	281	762,590
24	89	1,839	3,168,309	65	3,390	5,920,414	19	334	623,144
25	79	1,650	2,954,839	59	3,216	5,630,116	17	302	624,771
26	74	1,655	1,669,139	58	3,124	6,781,804	17	297	678,615
28	81	1,772	2,417,570	65	3,294	6,262,800	21	274	405,574

※平成23年及び平成28年数値については、経済センサス-活動調査による。

工業統計調査

※平成28年以降、製造品出荷額等は前年実績数値。

※従業者数4人以上の製造業を営む事業所。

長野県・諏訪地方製造品出荷額等の比較

市町村	事業所数	従業者数	現金 給与額	原材料 使用額等	製造品 出荷額等	粗付加 価値額
		人	万円	万円	万円	万円
県 総 数	5,562	188,720	83,378,319	349,690,920	587,943,220	225,952,323
諏訪地方計	867	24,899	11,679,559	27,573,271	55,664,359	26,585,774
岡谷市	274	6,830	3,117,524	7,388,621	17,474,183	9,529,883
諏訪市	195	4,609	1,837,779	4,355,520	8,618,400	4,014,318
茅野市	231	8,120	3,591,563	11,633,006	20,485,832	8,392,407
下諏訪町	81	1,772	922,843	1,305,163	2,417,570	1,045,226
富士見町	65	3,294	2,129,131	2,711,523	6,262,800	3,394,088
原 村	21	274	80,719	179,438	405,574	209,852

※従業者数4人以上の製造業を営む事業所。

平成28年経済センサス-活動調査

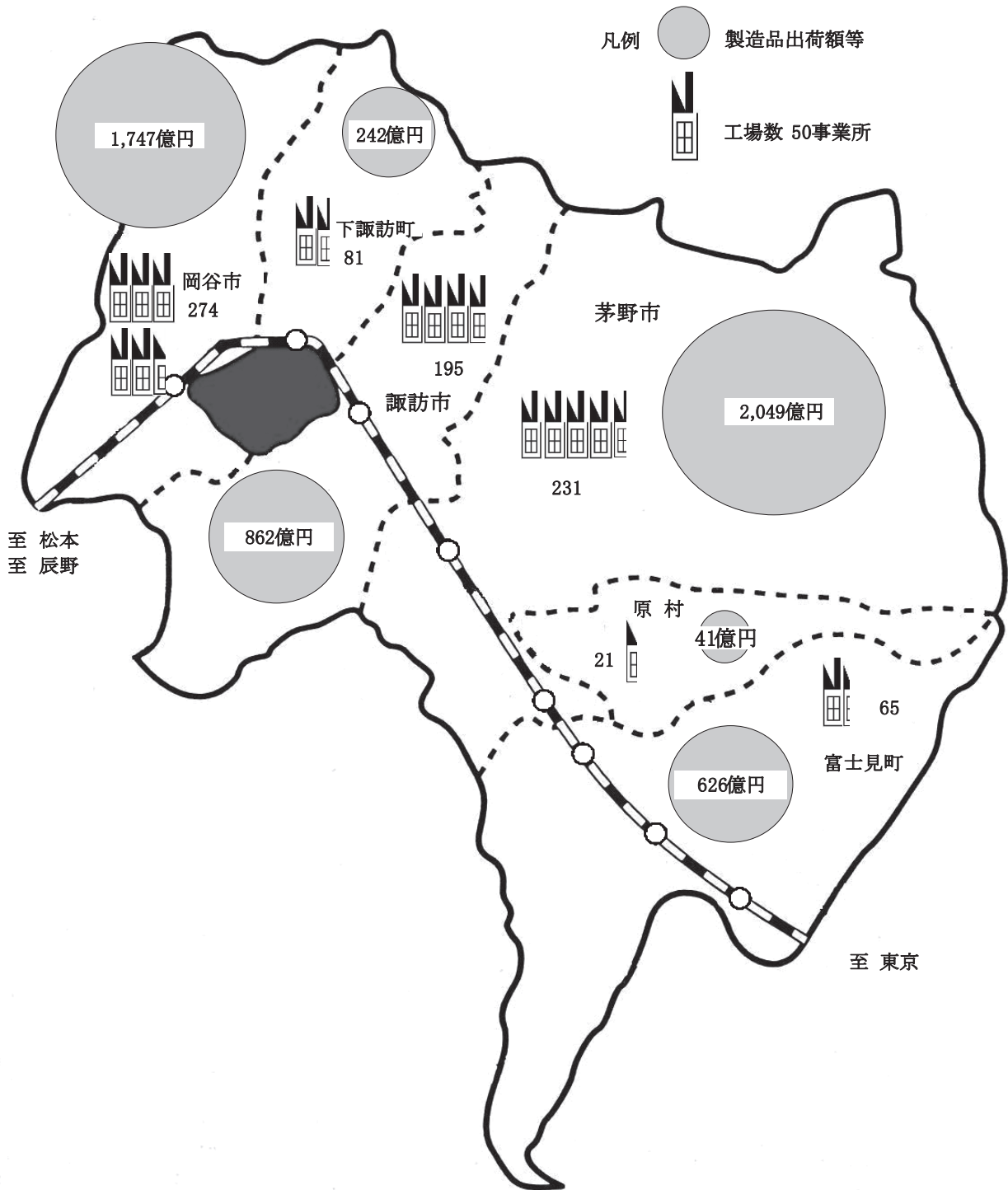
産業中分類別市町村別工業規模

産中分類別	岡谷市			諏訪市			茅野市			下諏訪町			富士見町			原村		
	事業所数	従業者数	製造品出荷額等 万円	事業所数	従業者数	製造品出荷額等 万円	事業所数	従業者数	製造品出荷額等 万円	事業所数	従業者数	製造品出荷額等 万円	事業所数	従業者数	製造品出荷額等 万円	事業所数	従業者数	製造品出荷額等 万円
総数	274	6,830	17,474,183	195	4,609	8,618,400	231	8,120	20,485,832	81	1,772	2,417,570	65	3,294	6,262,800	21	274	405,574
09 食料	17	148	156,865	17	196	427,360	20	574	1,465,291	2	24	X	5	49	33,251	-	-	-
10 飲料	2	25	X	5	106	239,998	2	13	X	-	-	-	3	206	3,141,511	-	-	-
11 繊維	5	54	66,233	1	7	X	-	-	-	6	91	73,723	-	-	-	-	-	-
12 木材	-	-	-	-	-	-	3	32	73,719	-	-	-	2	25	X	-	-	-
13 家具	1	5	-	1	4	-	3	86	227,294	-	-	-	-	-	-	-	-	-
14 紙・パルプ	2	21	X	-	-	-	1	33	X	-	-	-	-	-	-	-	-	-
15 印刷	5	110	165,797	6	44	20,532	4	41	39,781	-	-	-	1	4	-	-	-	-
16 化学	2	64	X	2	14	X	3	65	301,941	1	28	X	-	-	-	-	-	-
17 石油	-	-	-	-	-	-	1	4	X	-	-	-	1	9	X	-	-	-
18 7°プラスチック	10	138	287,656	5	65	60,119	13	389	1,169,402	5	30	42,587	2	16	X	-	-	-
19 ゴム	1	32	X	2	37	X	2	121	X	-	-	-	-	-	-	-	-	-
20 皮革	-	-	-	-	-	-	-	-	-	-	-	-	-	-	-	-	-	-
21 窯業	3	41	105,424	1	4	X	2	19	X	3	39	101,321	5	44	106,106	-	-	-
22 鉄鋼	5	51	144,992	4	32	121,982	4	63	674,523	2	28	X	-	-	-	2	37	X
23 非鉄	5	177	915,397	7	168	255,221	6	452	2,922,370	3	23	38,312	6	130	219,314	1	7	-
24 金属	47	1,284	1,767,362	28	687	1,240,162	29	651	1,148,200	8	83	105,131	7	128	257,165	3	42	37,162
25 はん用機械	22	1,319	3,324,529	16	241	407,280	9	490	1,298,304	3	26	20,913	3	46	130,771	-	-	-
26 生産用機械	60	963	1,722,380	27	718	1,602,334	37	929	2,229,957	17	227	271,929	4	49	333,603	5	40	93,855
27 業務用機械	25	558	762,170	17	731	1,512,023	12	361	677,716	3	35	51,077	4	55	44,435	1	37	X
28 電子	12	732	3,262,367	18	465	567,641	30	1,915	4,005,879	2	135	X	6	2,203	1,388,150	1	9	X
29 電気	14	502	1,662,064	6	46	58,606	18	939	1,656,577	7	184	767,502	9	192	232,164	2	8	X
30 情報	11	126	141,227	6	204	380,930	5	276	488,124	8	692	643,634	1	7	-	3	29	91,222
31 輸送	21	443	736,841	21	673	1,360,734	17	526	1,321,223	6	55	56,968	4	92	210,556	2	10	X
32 その他	4	37	53,542	5	167	269,558	10	141	221,500	5	72	91,978	2	39	X	1	55	X

※従業者数4人以上の製造業を営む事業所。

平成28年経済センサス-活動調査

諏訪湖を囲む地域別工業規模の分布(平成28年)



※従業者数4人以上の製造業を営む事業所。
 ※製造品出荷額等は平成27年実績。

(3) 商業

商店数・従業者数・年間販売額

市町村	平成11年			平成14年			平成16年		
	商店数	従業者数	販売額	商店数	従業者数	販売額	商店数	従業者数	販売額
県総数	33,407	204,273	740,635,765	30,731	197,604	646,442,040	29,538	187,479	606,290,063
諏訪地方計	3,190	18,834	63,198,732	2,867	17,831	50,492,598	2,725	17,092	51,081,097
岡谷市	868	5,519	18,437,146	766	4,693	13,353,942	738	4,575	13,222,033
諏訪市	1,050	6,388	26,776,130	946	6,249	21,452,189	880	5,726	21,621,302
茅野市	643	3,702	9,176,751	573	3,627	8,262,574	559	3,709	8,622,556
下諏訪町	406	2,091	6,058,457	371	2,126	5,040,693	338	1,885	4,903,104
富士見町	164	885	2,151,560	154	896	1,839,021	145	859	1,856,432
原村	59	249	598,688	57	240	544,179	65	338	855,670

市町村	平成19年			平成24年			平成26年		
	商店数	従業者数	販売額	商店数	従業者数	販売額	商店数	従業者数	販売額
県総数	27,362	183,819	583,218,741	20,175	132,136	443,610,591	19,989	141,126	499,484,600
諏訪地方計	2,605	16,891	52,567,491	1,917	11,526	38,600,945	1,857	12,383	40,881,500
岡谷市	692	4,595	14,937,627	524	3,313	9,759,871	511	3,371	10,746,900
諏訪市	821	5,470	20,206,904	620	3,895	16,891,787	594	4,293	16,525,400
茅野市	569	3,749	9,561,997	424	2,425	6,046,767	426	2,854	7,463,900
下諏訪町	314	1,812	4,945,569	231	1,256	4,639,349	193	1,140	3,806,500
富士見町	136	873	1,996,517	80	520	1,024,797	90	522	1,567,200
原村	73	392	918,877	38	117	238,374	43	203	771,600

※各年飲食店数値は除く。

※平成11年、16年は簡易調査。

※平成24年は経済センサス-活動調査。

商業統計調査

産業中分類別商店数

産業中分類	総数	岡谷市	諏訪市	茅野市	下諏訪町	富士見町	原村
総数	1,857	511	594	426	193	90	43
卸売業計	496	135	200	92	44	17	8
各種商品卸売業	2	1	1	—	…	…	…
繊維・衣服等卸売業	10	3	4	3	…	…	…
飲食品卸売業	104	19	56	29	…	…	…
建築材料、鉱物・金属材料等卸売業	112	48	40	24	…	…	…
機械器具卸売業	138	49	69	20	…	…	…
その他の卸売業	61	15	30	16	…	…	…
小売業計	1,361	376	394	334	149	73	35
各種商品小売業	7	1	1	2	2	—	1
織物・衣服・身の回り品小売業	192	54	60	47	16	13	2
飲食品小売業	359	104	84	89	54	20	8
機械器具小売業	236	62	78	58	25	6	7
その他の小売業	507	138	155	127	45	29	13
無店舗小売業	60	17	16	11	7	5	4

※町村の産業中分類別商店数が公表されていないため、卸売業計と内訳の合計が一致しない。 平成26年商業統計調査

産業中分類別従業者数(人)

産業中分類	総数	岡谷市	諏訪市	茅野市	下諏訪町	富士見町	原村
総数	12,383	3,371	4,293	2,854	1,140	522	203
卸売業計	3,404	936	1,470	577	276	97	48
各種商品卸売業	14	7	7	—	…	…	…
繊維・衣服等卸売業	32	11	14	7	…	…	…
飲食品卸売業	786	133	487	166	…	…	…
建築材料、鉱物・金属材料等卸売業	778	367	270	141	…	…	…
機械器具卸売業	962	349	499	114	…	…	…
その他の卸売業	411	69	193	149	…	…	…
小売業計	8,979	2,435	2,823	2,277	864	425	155
各種商品小売業	240	128	11	8	90	—	3
織物・衣服・身の回り品小売業	676	190	209	182	57	35	3
飲食品小売業	2,939	687	914	822	312	135	69
機械器具小売業	1,276	323	499	262	145	35	12
その他の小売業	3,424	1,011	1,006	904	244	209	50
無店舗小売業	424	96	184	99	16	11	18

※町村の産業中分類別商店数が公表されていないため、卸売業計と内訳の合計が一致しない。 平成26年商業統計調査

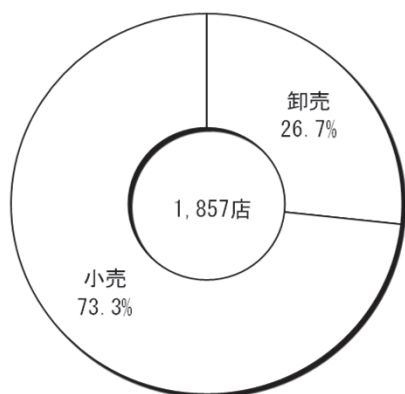
産業中分類別年間販売額

単位：万円

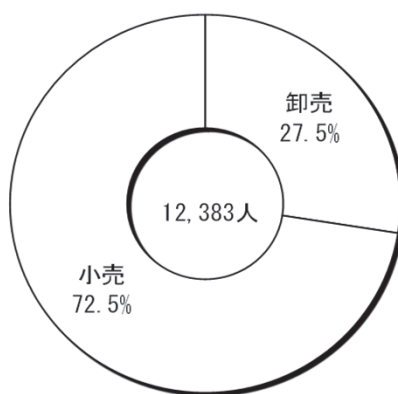
産業中分類	総数	岡谷市	諏訪市	茅野市	下諏訪町	富士見町	原村
総数	40,881,600	10,746,900	16,525,400	7,463,900	3,806,500	1,567,200	771,600
卸売業計	22,187,000	5,913,900	10,497,200	2,780,000	2,117,900	356,200	521,800
各種商品卸売業	X	X	X	-
繊維・衣服等卸売業	57,200	26,100	25,700	5,400
飲食料品卸売業	3,698,700	410,900	2,133,300	1,154,500
建築材料・鉱物・金属材料等卸売業	6,863,500	2,937,800	3,421,700	504,000
機械器具卸売業	6,825,600	2,034,700	3,956,600	834,300
その他の卸売業	X	X	X	281,700
小売業計	18,694,600	4,833,000	6,028,200	4,684,000	1,688,600	1,211,000	249,800
各種商品小売業	X	X	X	X	X	-	X
織物・衣服・身の回り品小売業	X	224,300	338,500	259,900	95,700	37,000	X
飲食料品小売業	5,156,900	1,189,400	1,734,900	1,406,200	443,600	271,100	111,700
機械器具小売業	3,461,900	740,400	1,650,300	565,500	423,200	67,800	14,700
その他の小売業	X	X	X	X	X	832,700	73,800
無店舗小売業	1,030,200	341,500	318,200	302,100	24,800	2,500	41,100

※十万円単位で四捨五入を行い金額表示をしているため、数値の積み上げが合計値と必ずしも一致しない。平成26年商業統計調査

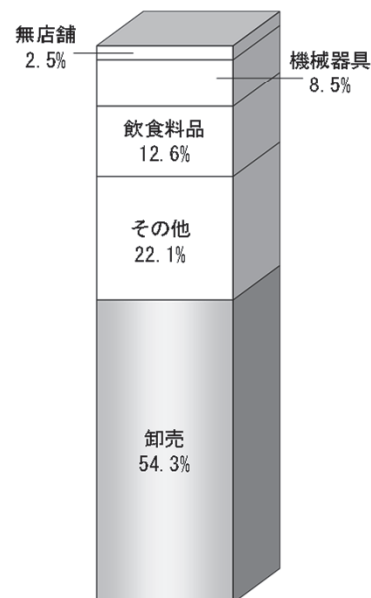
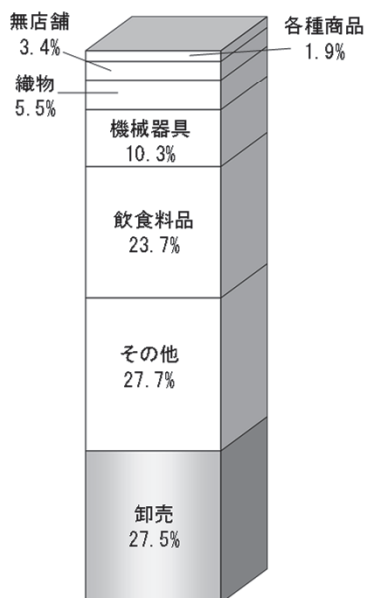
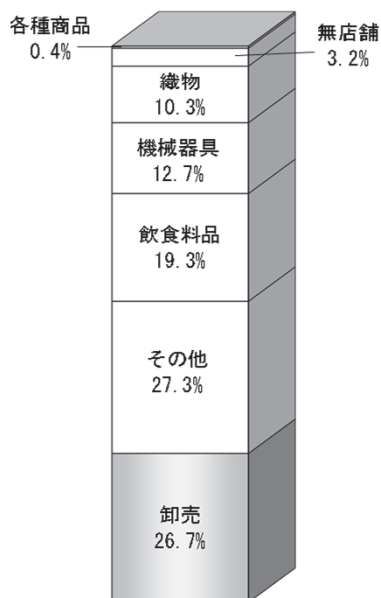
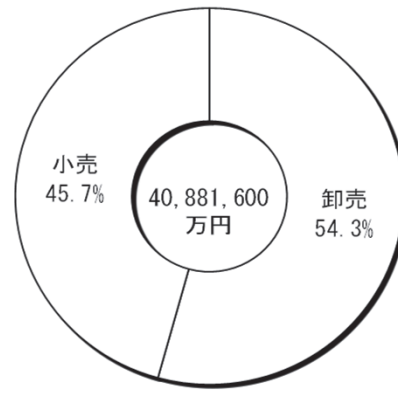
商店数



従業者数



年間販売額



(4) 農業

販売農家人口

各年2月1日

市 町 村		販 売 農 家			年 齢 階 級 別		
		計	男	女	14歳以下	15～59歳	60歳以上
県 総 数	2005	308,597	152,779	155,818	34,886	150,367	123,344
	2010	240,093	119,260	120,833	23,650	109,768	106,675
	2015	185,033	92,658	92,375	14,808	78,303	91,922
諏訪地方計	2005	16,008	8,006	8,002	1,773	7,728	6,507
	2010	12,491	6,243	6,248	1,179	5,756	5,556
	2015	10,046	5,051	4,995	794	4,337	4,915
岡 谷 市	2005	604	302	302	73	273	258
	2010	449	225	224	29	219	201
	2015	295	148	147	18	123	154
諏 訪 市	2005	2,365	1,172	1,193	265	1,149	951
	2010	1,862	914	948	188	818	856
	2015	1,490	739	751	125	633	732
茅 野 市	2005	6,517	3,283	3,234	720	3,122	2,675
	2010	5,141	2,582	2,559	463	2,374	2,304
	2015	4,123	2,074	2,049	304	1,743	2,076
下 諏 訪 町	2005	175	88	87	18	77	80
	2010	111	60	51	6	46	59
	2015	69	40	29	3	27	39
富 士 見 町	2005	3,630	1,796	1,834	389	1,794	1,447
	2010	2,742	1,382	1,360	292	1,256	1,194
	2015	2,189	1,112	1,077	189	928	1,072
原 村	2005	2,717	1,365	1,352	308	1,313	1,096
	2010	2,186	1,080	1,106	201	1,043	942
	2015	1,880	938	942	155	883	842

各年農林業センサス

過去一年間の主な状態別世帯員数(販売農家)

平成27年2月1日

市 町 村	15歳以上 総数	主 に 仕 事							主 家 事 ・ 育 児		学 生		そ の 他	
		自営農業が主		勤務が主		農業以外の 自営業が主		男	女	男	女	男	女	
		小 計	男	女	男	女	男							女
県 総 数	170,225	135,261	40,152	33,319	31,584	24,338	3,769	2,099	96	10,698	5,172	4,908	4,323	9,767
諏訪地方計	9,252	7,374	2,143	1,841	1,672	1,324	274	120	7	566	288	279	250	488
岡 谷 市	277	203	68	48	43	25	13	6	—	28	12	9	8	17
諏 訪 市	1,365	1,039	322	231	227	173	60	26	1	124	38	49	30	84
茅 野 市	3,819	3,069	844	755	729	590	106	45	1	223	119	101	114	192
下 諏 訪 町	66	57	18	15	12	6	4	2	—	4	2	1	1	1
富 士 見 町	2,000	1,602	455	364	386	320	52	25	4	105	62	59	48	120
原 村	1,725	1,404	436	428	275	210	39	16	1	82	55	60	49	74

2015年農林業センサス

専・兼業別農家数(販売農家)

各年2月1日

市町村	総数	専業			兼業								
					小計			第1種(注1)			第2種(注2)		
		2015	2005	2010	2015	2005	2010	2015	2005	2010	2015	2005	2010
県総数	51,777	16,441	16,742	17,229	58,278	45,334	34,548	11,696	8,381	6,004	46,582	36,953	28,544
諏訪地方計	2,759	778	841	905	3,006	2,322	1,854	704	446	265	2,302	1,876	1,589
岡谷市	79	36	30	33	107	84	46	25	18	3	82	66	43
諏訪市	403	99	126	120	452	345	283	65	38	30	387	307	253
茅野市	1,158	327	333	375	1,222	976	783	234	160	86	988	816	697
下諏訪町	21	11	11	8	34	21	13	3	5	1	31	16	12
富士見町	598	153	162	185	694	532	413	163	101	64	531	431	349
原村	500	152	179	184	497	364	316	214	124	81	283	240	235

※農業所得を主とする兼業農家。
 ※農業所得を従とする兼業農家。

各年農林業センサス

主・副業別農家数(販売農家)

平成27年2月1日 単位:戸

市町村	計	主業農家		準主業農家		副業的農家	
			65歳未満の 農業専従者が いる		65歳未満の 農業専従者が いる		
県総数	2005	74,719	14,182	12,367	17,558	6,937	42,979
	2010	62,076	11,460	9,869	14,357	5,797	36,259
	2015	51,777	9,798	8,513	9,715	4,149	32,264
諏訪地方計	2,759	516	461	536	211	1,707	
岡谷市	79	17	16	22	10	40	
諏訪市	403	51	46	65	28	287	
茅野市	1,158	171	148	229	89	758	
下諏訪町	21	3	3	4	2	14	
富士見町	598	108	94	109	33	381	
原村	500	166	154	107	49	227	

各年農林業センサス

農産物販売金額1位の部門別農家数(販売農家)

平成27年2月1日

市町村	稲作	麦類作	雑穀も 豆	穀類 露野	野菜 施設	果樹類	花き 花木	工芸 農作物	その他 の作物	酪農	肉用牛	養豚	養鶏	その他 の畜産	養蚕	合計
県総数	20,498	134	803	6,703	973	15,363	1,754	138	510	308	283	40	31	28	4	47,570
諏訪地方計	1,386	—	61	555	116	67	352	—	14	22	5	1	1	—	1	2,581
岡谷市	21	—	1	16	8	5	15	—	2	—	1	—	—	—	—	69
諏訪市	255	—	2	53	17	24	16	—	—	4	1	1	—	—	—	373
茅野市	649	—	15	200	42	18	150	—	1	1	2	—	1	—	1	1,080
下諏訪町	—	—	1	3	2	11	1	—	—	—	—	—	—	—	—	18
富士見町	315	—	37	66	9	7	100	—	6	16	—	—	—	—	—	556
原村	146	—	5	217	38	2	70	—	5	1	1	—	—	—	—	485

2015年農林業センサス

農産物販売金額規模別農家数(販売農家)

平成27年2月1日

市町村	販売なし	販売金額規模別									合計
		50万円未満	50～100	100～200	200～300	300～500	500～700	700～1,000	1,000～1,500	1,500万円以上	
県総数	4,207	18,538	8,369	6,634	3,679	3,272	1,676	1,688	1,385	2,329	51,777
諏訪地方計	178	1,063	444	315	170	187	91	98	85	128	2,759
岡谷市	10	25	15	10	4	7	1	2	3	2	79
諏訪市	30	208	60	41	12	13	5	13	12	9	403
茅野市	78	479	211	136	69	70	26	37	27	25	1,158
下諏訪町	3	2	2	5	3	2	4	0	0	0	21
富士見町	42	237	92	56	37	45	19	19	19	32	598
原村	15	112	64	67	45	50	36	27	24	60	500

2015年農林業センサス

保有山林面積規模別経営体数と面積(林業経営体)

平成27年2月1日

市町村	保有山林面積規模別林業経営体数										保有山林面積(ha)
	計	保有山林なし	3ha未満	3～5	5～10	10～20	20～30	30～50	50～100	100ha以上	
県総数	2,745	64	36	817	713	491	184	125	112	203	168,717
諏訪地方計	X	X	X	X	X	X	X	X	X	X	X
岡谷市	19	1	1	3	2	-	-	2	3	7	3,430
諏訪市	21	-	1	2	2	2	-	3	2	9	3,264
茅野市	62	5	1	8	7	7	4	9	7	14	5,430
下諏訪町	3	-	-	1	1	1	-	-	-	-	24
富士見町	35	-	1	20	6	3	2	1	1	1	494
原村	2	X	X	X	X	X	X	X	X	X	X

※林業経営体: 保有山林面積が3ha以上又は委託を受けて、育林若しくは素材生産又は立木を購入して行う者をいう。

※保有山林面積には居住市町村以外の保有山林も含む。

2015年農林業センサス

経営耕地面積規模別農家数(総農家)

平成27年2月1日

市町村	計	販売農家									自給的農家	
		経営耕地なし	0.3未満	0.3～0.5	0.5～1.0	1.0～1.5	1.5～2.0	2.0～3.0	3.0～5.0	5.0ha以上		
県総数	2005	126,857	-	1,546	22,222	30,220	10,680	4,509	3,081	1,568	893	52,138
	2010	117,316	133	1,070	17,681	25,067	9,023	3,714	2,765	1,558	1,065	55,240
	2015	104,759	136	996	14,001	20,316	7,646	3,293	2,560	1,640	1,189	52,982
諏訪地方計	5,830	2	30	652	1,056	465	223	150	88	93	3,071	
岡谷市	512	2	6	39	25	2	1	1	1	2	433	
諏訪市	982	-	4	139	184	39	12	8	3	14	579	
茅野市	2,452	-	3	290	461	217	91	47	24	25	1,294	
下諏訪町	147	-	4	9	4	3	-	1	-	-	126	
富士見町	1,070	-	7	109	223	111	57	41	22	28	472	
原村	667	-	6	66	159	93	62	52	38	24	167	

2015年農林業センサス

経営耕地種類別面積（総農家）

平成27年2月1日

単位：アール

市町村	総面積	販売農家			自給的農家	1戸平均 耕地面積	
		田	畑	樹園地			
県総数	2005	8,080,782	3,898,865	1,996,977	1,224,375	960,565	64
	2010	7,436,490	3,374,939	1,909,873	1,139,753	1,011,925	63
	2015	6,822,785	3,064,806	1,749,367	1,043,253	965,359	65
諏訪地方計	413,071	233,328	118,972	5,323	55,448	71	
岡谷市	12,596	2,395	2,554	187	7,460	25	
諏訪市	52,271	28,058	11,322	2,204	10,687	53	
茅野市	150,331	87,356	37,869	1,505	23,601	61	
下諏訪町	3,371	336	192	748	2,095	23	
富士見町	103,599	65,134	29,397	543	8,525	97	
原村	90,903	50,049	37,638	136	3,080	136	

2015年農林業センサス

農業用機械の所有農家数と所有台数（販売農家）

平成27年 2月 1日

市町村	動力田植機		トラクター		コンバイン	
	農家数	台数	農家数	台数	農家数	台数
県総数	25,428	26,050	37,790	48,942	9,894	10,474
諏訪地方計	1,949	1,983	2,511	3,340	1,081	1,102
岡谷市	48	49	63	71	22	22
諏訪市	256	260	317	369	133	134
茅野市	905	922	1,114	1,364	474	483
下諏訪町	9	9	10	10	1	1
富士見町	410	418	534	712	270	275
原村	321	325	473	814	181	187

2015年農林業センサス

家畜等の飼養頭羽数（販売農家）

平成27年 2月 1日

市町村		乳用牛		肉用牛		豚		採卵鶏		その他 農家数
		飼養農家数	飼養頭数	飼養農家数	飼養頭数	飼養農家数	飼養頭数	飼養農家数	飼養羽数	
県総数	2005	667	23,204	817	22,380	108	59,684	166	4,146	…
	2010	477	18,114	629	18,118	77	42,113	106	1,955	1,241
	2015	379	15,329	521	18,027	65	27,061	98	1,525	853
諏訪地方計	24	x	16	x	2	x	7	x	42	
岡谷市	-	-	1	x	-	-	1	x	3	
諏訪市	4	128	3	x	1	x	-	-	4	
茅野市	1	x	2	x	-	-	3	326	8	
下諏訪町	-	-	-	-	-	-	-	-	1	
富士見町	16	779	7	x	-	-	1	x	8	
原村	3	130	3	x	1	x	2	x	18	

※飼養羽数の県総数については、100羽単位。

2015年農林業センサス

(5) 漁業

諏訪湖の漁獲高

単位:t

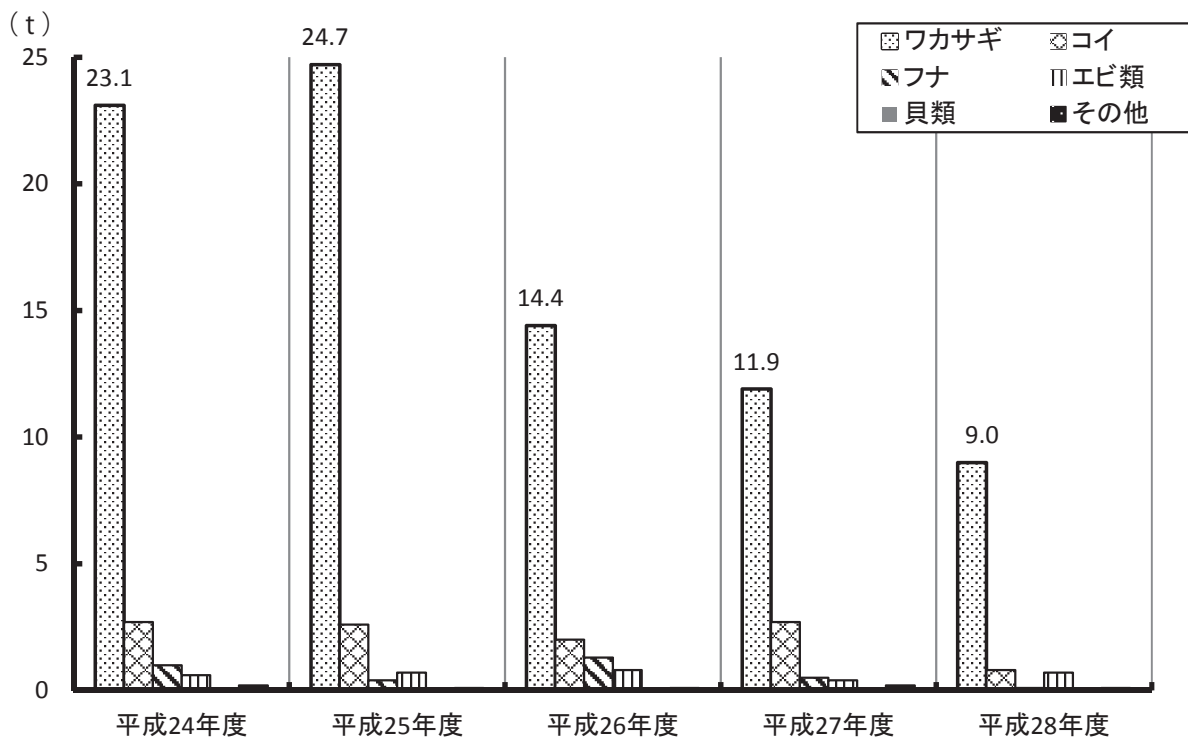
種類	漁獲高				
	平成24年度	平成25年度	平成26年度	平成27年度	平成28年度
ワカサギ	23.1	24.7	14.4	11.9	9.0
コイ	2.7	2.6	2.0	2.7	0.8
フナ	1.0	0.4	1.3	0.5	0.1
エビ類	0.6	0.7	0.8	0.4	0.7
貝類	0.0	0.0	0.0	0.0	0.0
その他	0.2	0.1	0.1	0.2	0.1
計	27.6	28.5	18.6	15.7	10.7

※その他の種類には、うなぎ、むろ、どじょう、なまず、とんこ、あめ、あゆ、うぐい、おいかわが含まれている。

資料: 諏訪湖漁業協同組合

※前回までは漁協年度（2月～1月）での集計でしたが、今回より一般的な年度（4月～3月）での集計となり、このことから平成24年～平成27年の数字は遡及改定を行った。

諏訪湖の漁獲高の推移



(6) 観 光

観光客数および観光消費額(平成28年中)

市町村名	観 光 地 名	観 光 客 総 数 (延 数)	観 光 客 数		観 光 消 費 額
			県 内	県 外	
岡 谷 市	鳥居平やまびこ公園	千人 143.7	千人 108.9	千人 34.8	千円 85,500
	塩 嶺 御 野 立	332.4	264.5	67.9	239,520
諏 訪 市	上諏訪温泉・諏訪湖	3,987.6	809.6	3,178.0	12,748,015
	諏 訪 大 社	852.2	208.8	643.4	1,917,450
	霧 ケ 峰	2,300.1	769.4	1,530.7	5,441,277
茅 野 市	蓼 科	1,475.6	160.0	1,315.6	4,786,990
	白 樺 湖	785.9	86.4	699.5	2,568,920
	奥 蓼 科 温 泉	94.3	10.3	84.0	198,490
	八 ケ 岳	193.6	16.5	177.1	563,250
	車 山 高 原	639.8	62.6	577.2	2,137,110
	尖 石 考 古 館	55.5	21.1	34.4	16,650
下 諏 訪 町	下諏訪温泉・諏訪湖	1,119.8	384.4	735.4	4,612,360
	諏 訪 大 社	1,052.8	355.4	697.4	105,280
	八 島 高 原	685.5	204.4	481.1	588,061
富 士 見 町	入 笠 山	381.7	73.8	307.9	1,210,980
	富 士 見 高 原	400.4	108.4	292.0	1,477,240
原 村	八ヶ岳中央高原	193.8	71.2	122.6	1,147,340
計		14,694.7	3,715.7	10,979.0	39,844,433

資料:長野県観光地利用者調査

4. 行財政編(資料・各市町村)

市 町 村 議 会

平成29年

区 分		岡 谷 市	諏 訪 市	茅 野 市	下 諏 訪 町	富 士 見 町	原 村
議 員 定 数		18	15	18	13	11	11
定 例 会	回 数	4	4	4	4	4	4
	会 期 日 数	97	77	99	79	49	55
	付 議 件 数	98	90	80	86	69	60
	処 理 件 数	98	90	80	86	69	60
臨 時 会	回 数	1	1	1	3	1	1
	会 期 日 数	2	1	1	3	1	1
	付 議 件 数	20	19	12	4	9	5
	処 理 件 数	20	19	12	4	9	5
常 任 委 員 会	設 置 数	3	2	4	2	2	2
	日 数	23	11	25	20	8	36
	付 議 件 数	47	48	55	65	48	38
	処 理 件 数	47	48	55	65	48	38
議 会 運 営	日 数	15	18	16	14	11	10
	付 議 件 数	-	-	-	-	-	19
	処 理 件 数	-	-	-	-	-	19

※付議件数には請願・陳情は含まない。

※常任委員会の日数は、各委員会の延べ日数の合計とし、常任委員会の回数は法によるもので、事実上行われる懇談会・協議会は含まない。

※付議処理件数は議員発議件数も含める。

市 町 村 職 員 数

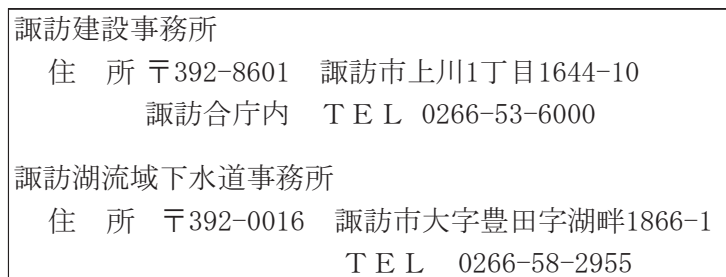
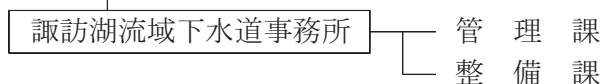
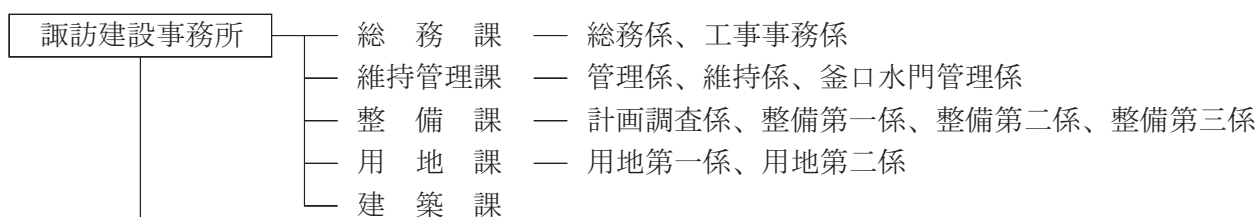
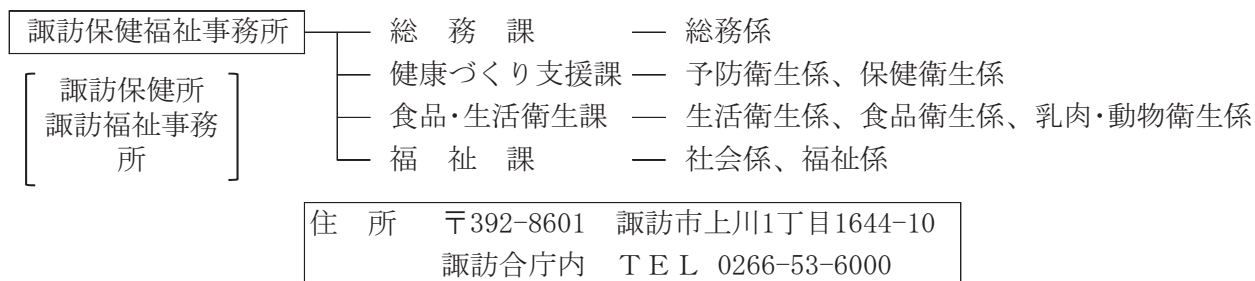
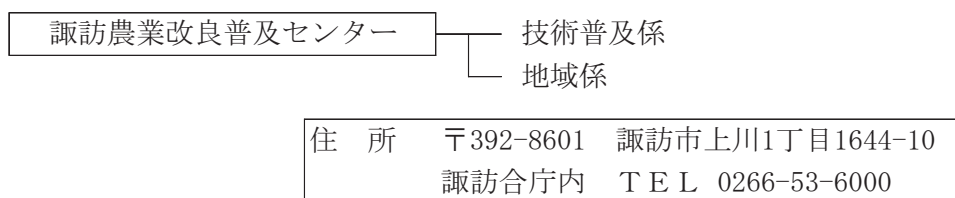
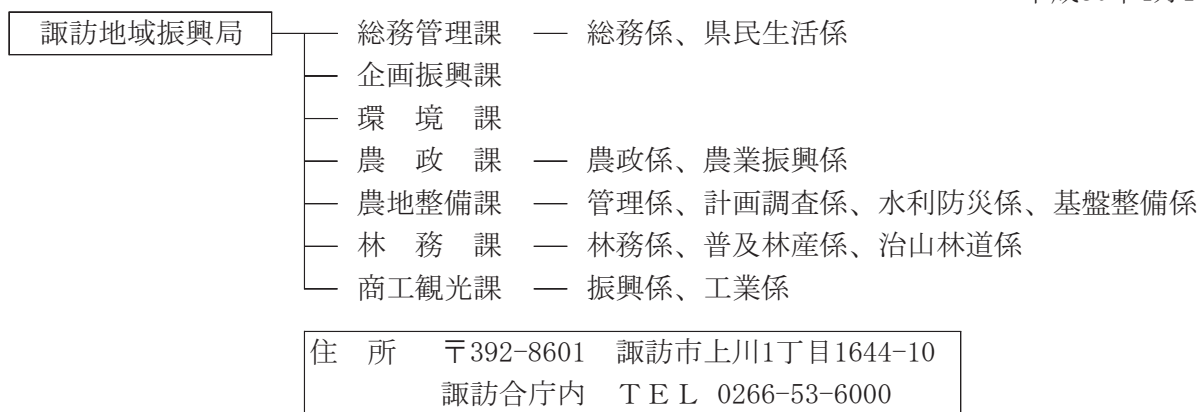
平成29年12月1日

区 分	総 数	岡 谷 市	諏 訪 市	茅 野 市	下 諏 訪 町	富 士 見 町	原 村	
定 数	2,498	904	460	588	235	195	116	
合 計	2,292	855	441	517	208	166	105	
市町村長の事務部局	1,301	356	350	289	131	95	80	
病 院	430	420	-	6	-	-	4	
水道（温泉）部局	111	24	34	27	12	10	4	
議 会 事 務 局	19 (2)	5	5	4	3	1 (1)	1 (1)	
選挙管理委員会事務局	9 (3)	3	1	2	1 (2)	1 (1)	1	
監 査 委 員 事 務 局	6 (4)	2	3	1	(3)	-	(1)	
公平委員会事務局	(11)	(3)	(5)	(1)	-	(2)	-	
農業委員会事務局	12	3	1	3	1	3	1	
教 育 委 員 会	計	403	42	46	185	60	56	14
	教育委員会事務局	113	15	33	42	12	8	3
	学 校	20	7	2	5	2	3	1
	その他の教育施設	270	20	11	138	46	45	10
消 防 職 員	1 (3)	(0)	1	(0)	(0)	(1)	(0)	

※()は定数に含まれない。

県関係機関行政機構図

平成30年4月1日現在



諏訪警察署

- 総務課 — 警務係
- 留置管理課 — 留置管理係
- 会計課 — 会計係
- 生活安全課 — 生活安全係
- 刑事課 — 刑事第一係、刑事第二係、鑑識係
- 地域課 — 地域係、交番、自動車警ら班
- 交通課 — 交通係
- 警備課 — 警備係

住所 〒392-0027 諏訪市湖岸通り1-13-32
TEL 0266-57-0110

岡谷警察署

- 総務課 — 警務係
- 会計課 — 会計係
- 生活安全課 — 生活安全係
- 刑事課 — 刑事第一係、刑事第二係、鑑識係
- 地域課 — 地域係、交番、自動車警ら班
- 交通課 — 交通係
- 警備課 — 警備係

住所 〒394-0004 岡谷市神明町3-14-31
TEL 0266-23-0110

茅野警察署

- 総務課 — 警務係
- 会計課 — 会計係
- 生活安全課 — 生活安全係
- 刑事課 — 刑事第一係、刑事第二係、鑑識係
- 地域課 — 地域係、交番・駐在所、自動車警ら班
- 交通課 — 交通係
- 警備課 — 警備係

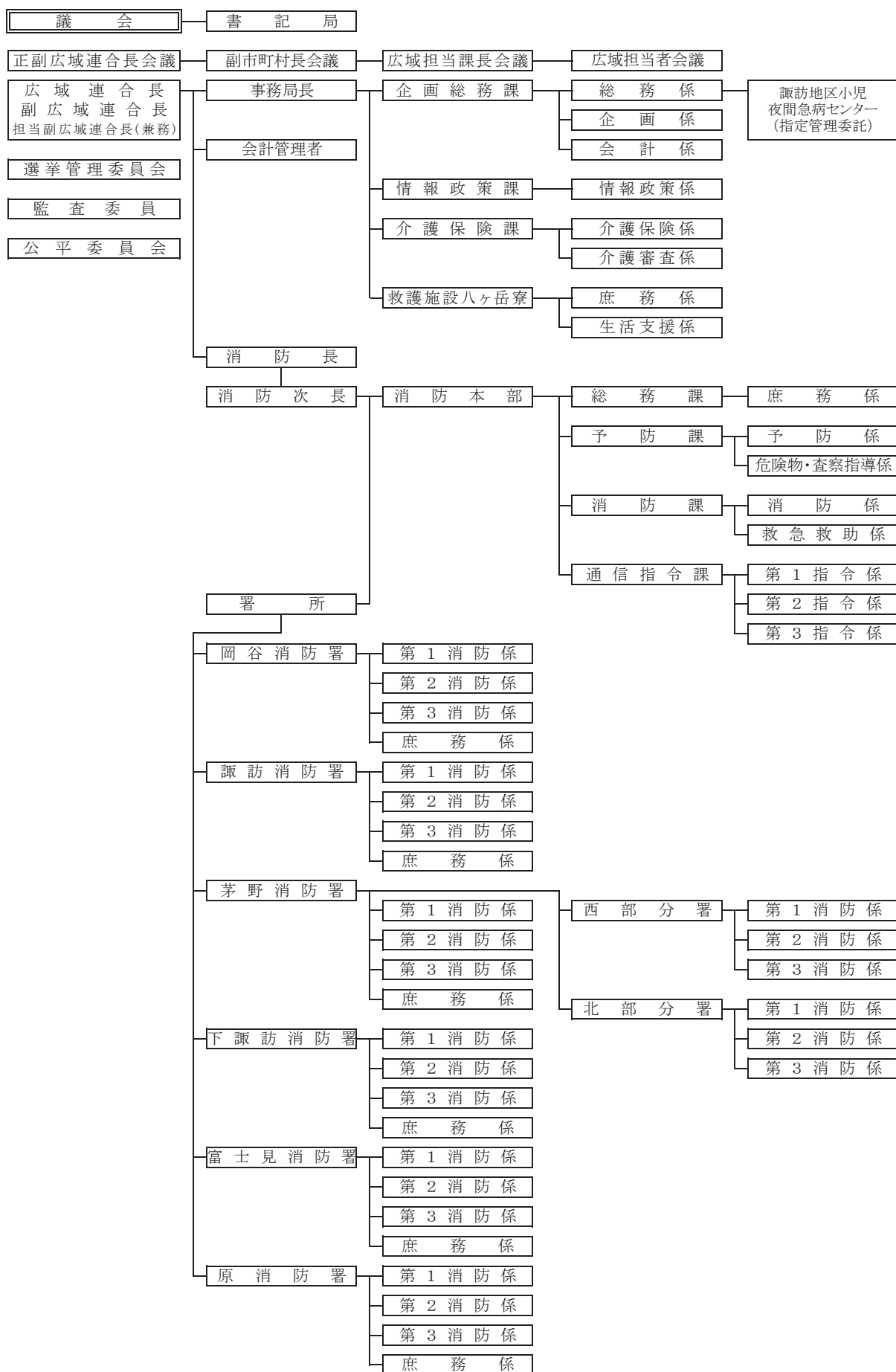
住所 〒391-0003 茅野市本町西9番39号
TEL 0266-82-0110

その他の県の出先機関及び学校一覧

	出先機関名／学校名	住 所	電話番号
県民文化部 関 係	男女共同参画センター	岡谷市長地権現町4-11-51	22-5781
	諏訪児童相談所	諏訪市大字湖南3248-3	52-0056
健康福祉部 関 係	福祉大学校	諏訪市清水2-2-15	52-1459
産業労働部 関 係	工業技術総合センター 精密・電子技術部門	岡谷市長地片間町1-3-1	23-4000
	長野県創業支援センター岡谷センター	岡谷市長地片間町1-5-16	24-3111
	岡谷技術専門校	岡谷市神明町2-1-36	22-2165
農政部関係	農業試験場原村試験地	原村字向坂上3853-3	79-2713
	水産試験場諏訪支場	下諏訪町6188-10	27-8755
会計局関係	南信会計センター諏訪分室	諏訪市上川1-1644-10	53-6000
特別支援 学 校	諏訪養護学校	富士見町富士見11623-1	62-5600
	花田養護学校	下諏訪町社花田6525-1	28-3033
県立中学校	諏訪清陵高等学校附属中学校	諏訪市清水1-10-1	88-5400
高 等 学 校	富士見高等学校	富士見町富士見3330	62-2282
	茅野高等学校	茅野市宮川11395	72-3175
	東海大学付属諏訪高校(私)	茅野市玉川675	72-3147
	諏訪実業高等学校	諏訪市清水3-3663-3	52-0359
	諏訪清陵高等学校	諏訪市清水1-10-1	52-0201
	諏訪二葉高等学校	諏訪市岡村2-13-28	52-4628
	下諏訪向陽高等学校	下諏訪町7401	28-7582
	岡谷東高等学校	岡谷市南宮2-1-17	23-3161
	岡谷南高等学校	岡谷市湖畔3-3-30	23-2355
	岡谷工業高等学校	岡谷市神明町2-10-3	22-2847

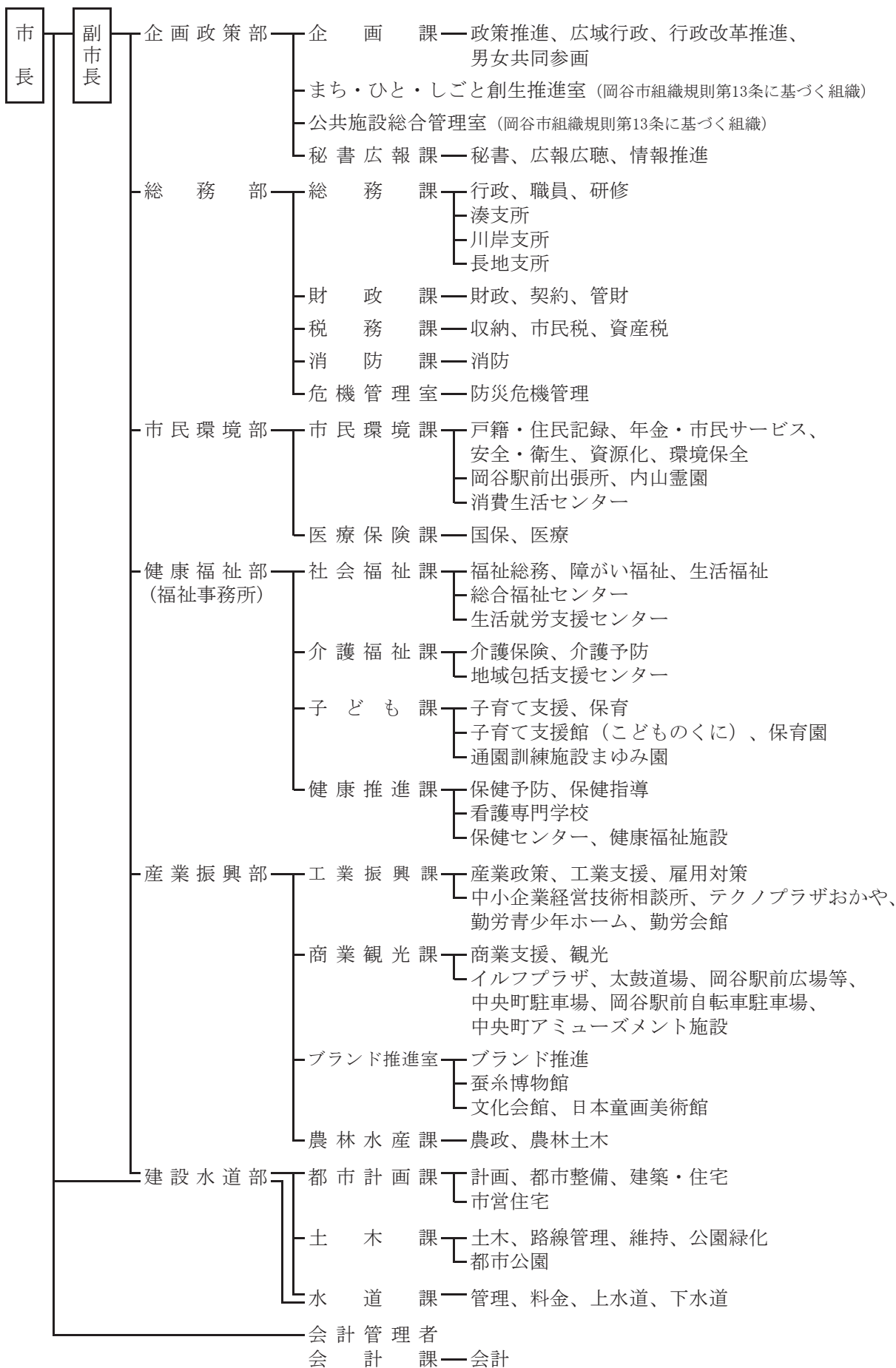
諏訪広域連合機構図

平成30年4月1日現在



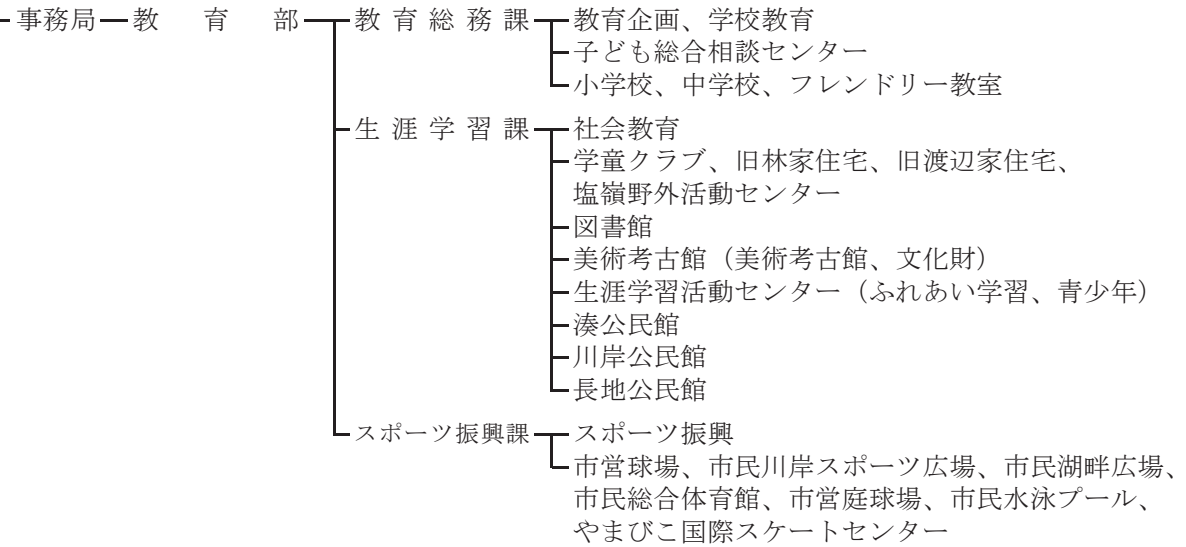
岡谷市組織図

平成30年4月1日現在



教育委員会

教育長



選挙管理委員会——事務局

監査委員——事務局

公平委員会——事務局

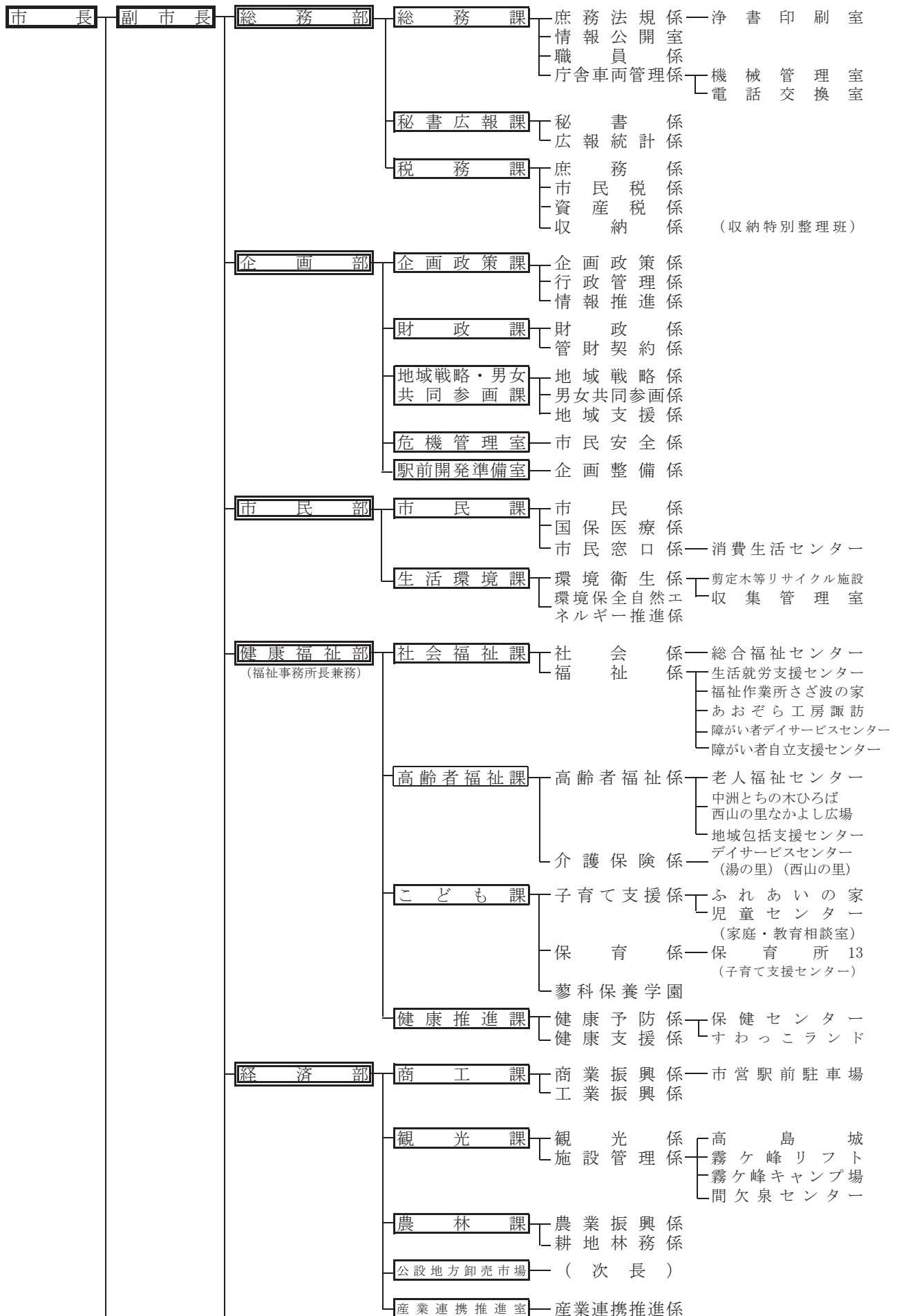
農業委員会——事務局——農地

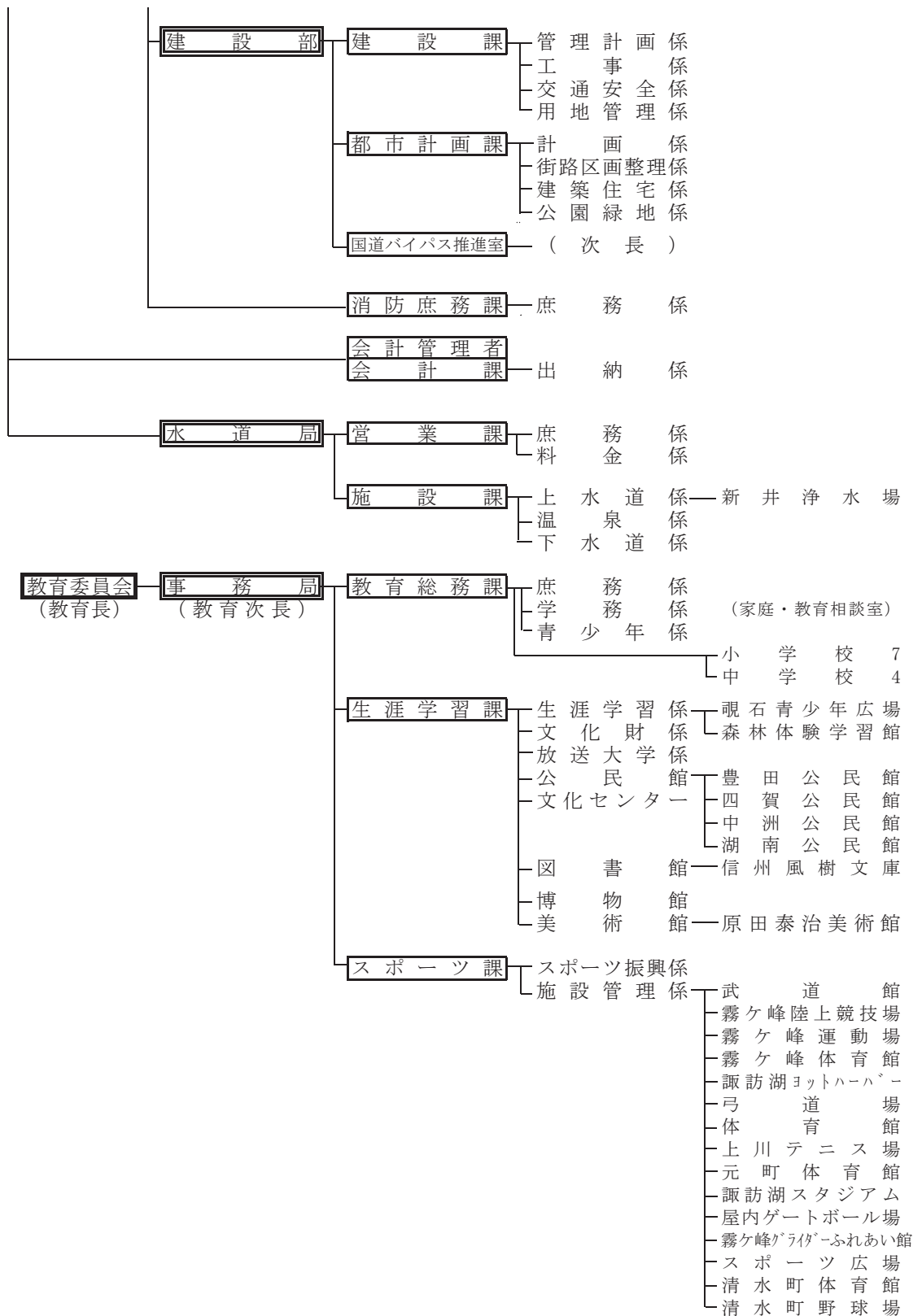
固定資産評価審査委員会——事務局

議 会——事務局——庶務、議事

諏訪市行政組織図

平成30年4月1日現在





市議会 事務局長 (局長) 庶務係 議事係

選挙管理委員会 事務局 (局長)

監査委員 事務局 (局長)

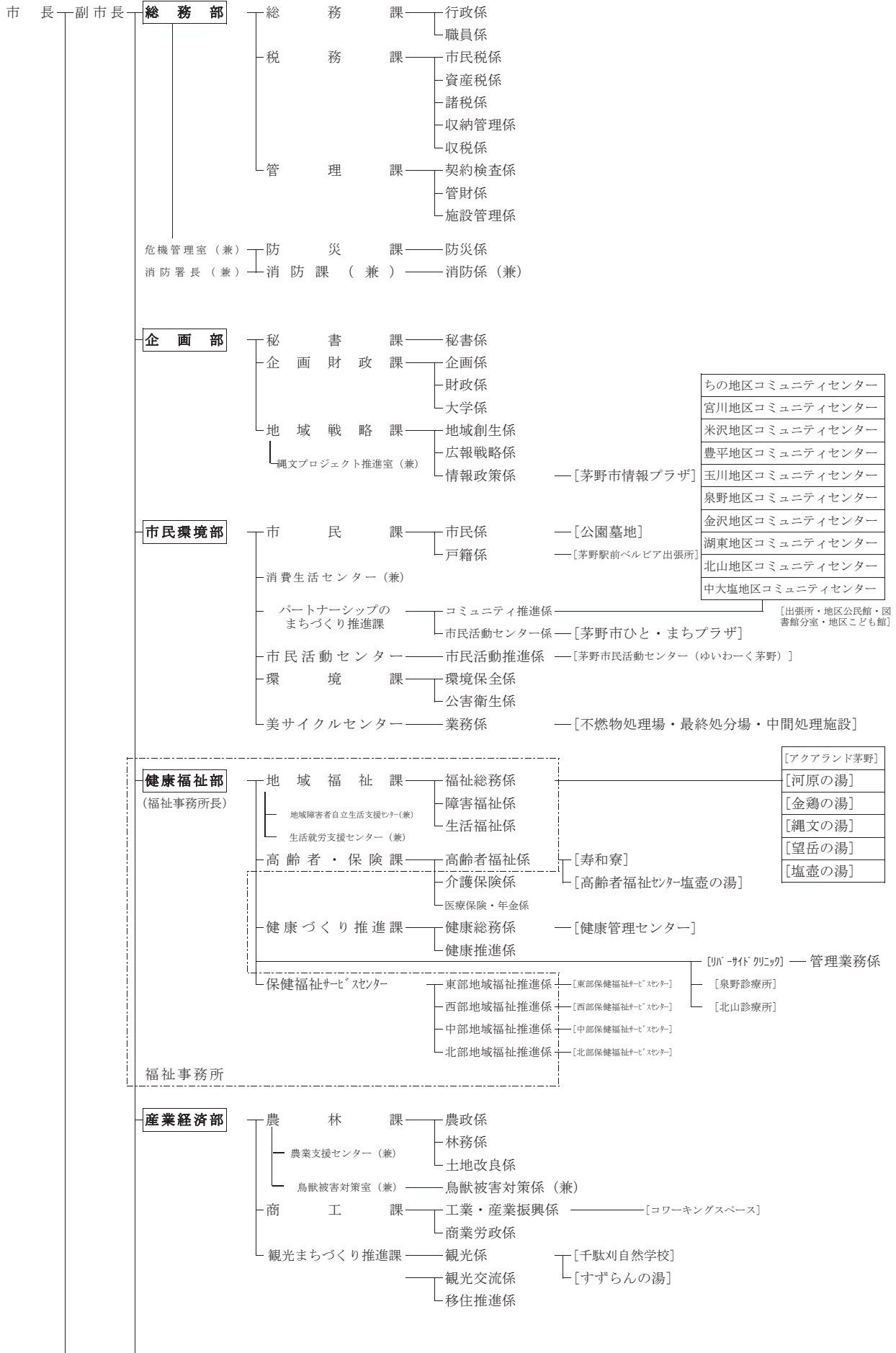
公平委員会 事務局 (局長)

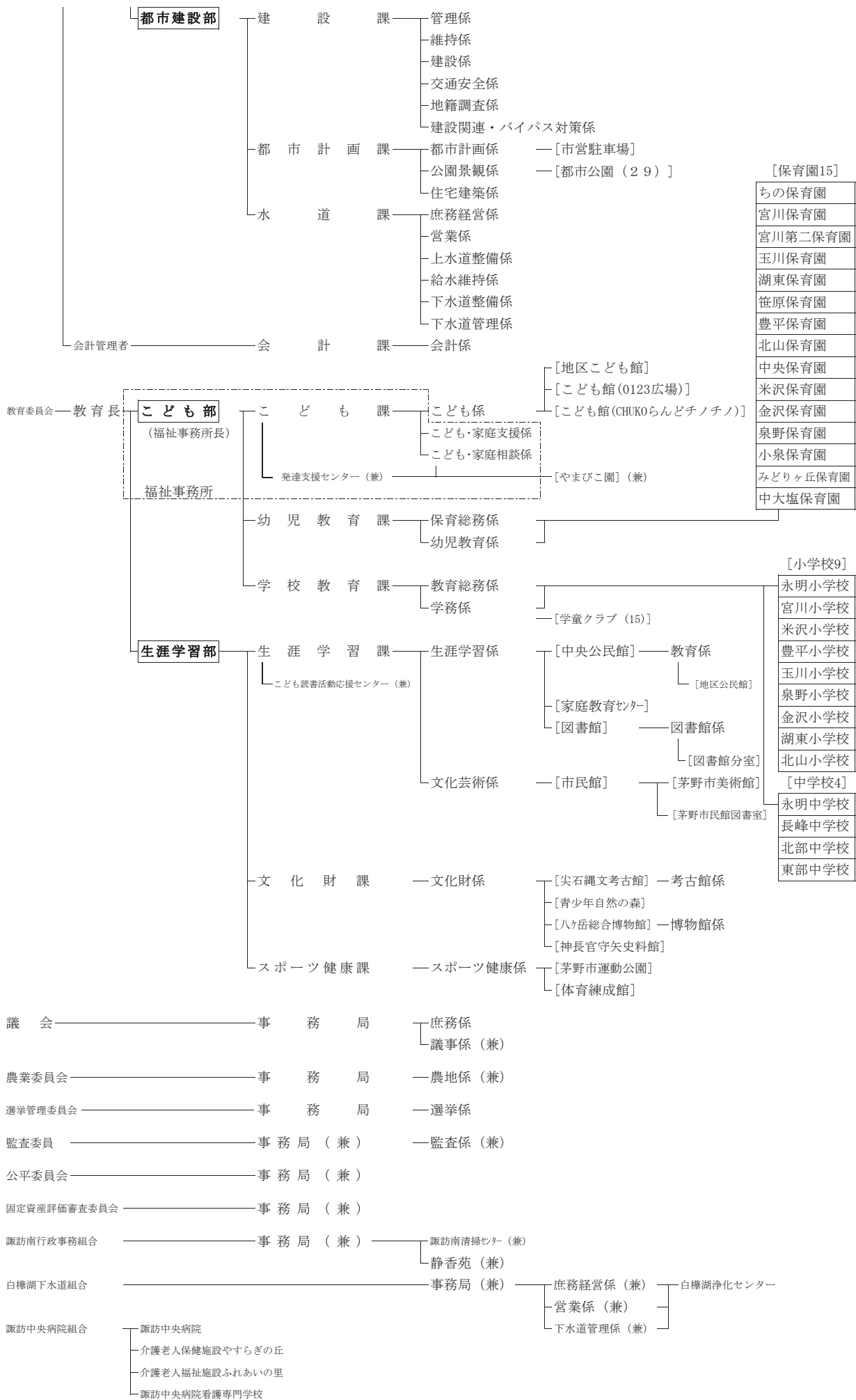
農業委員会 事務局 (局長)

固定資産評価審査委員会

茅野市行政機構図

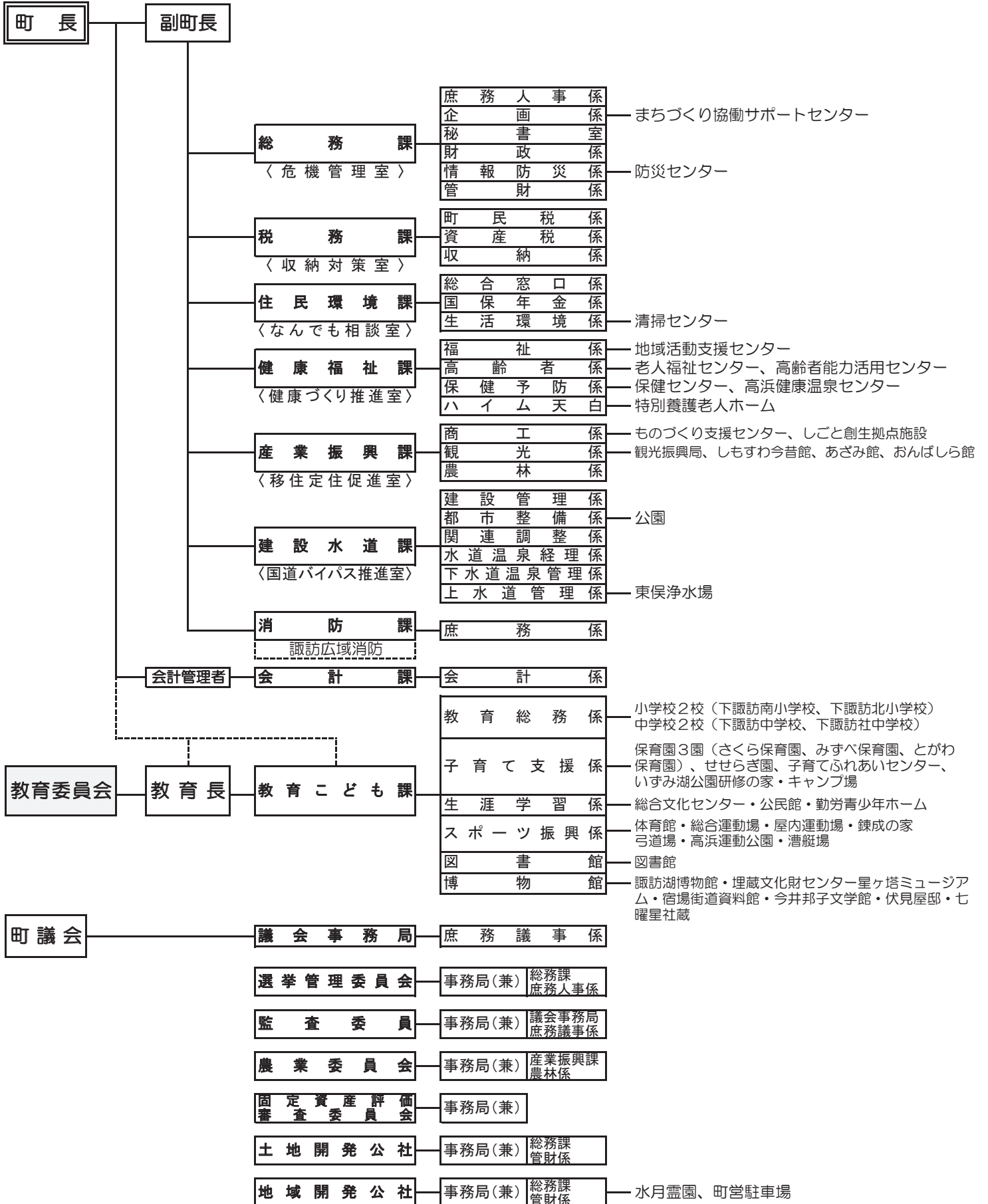
平成30年4月1日現在





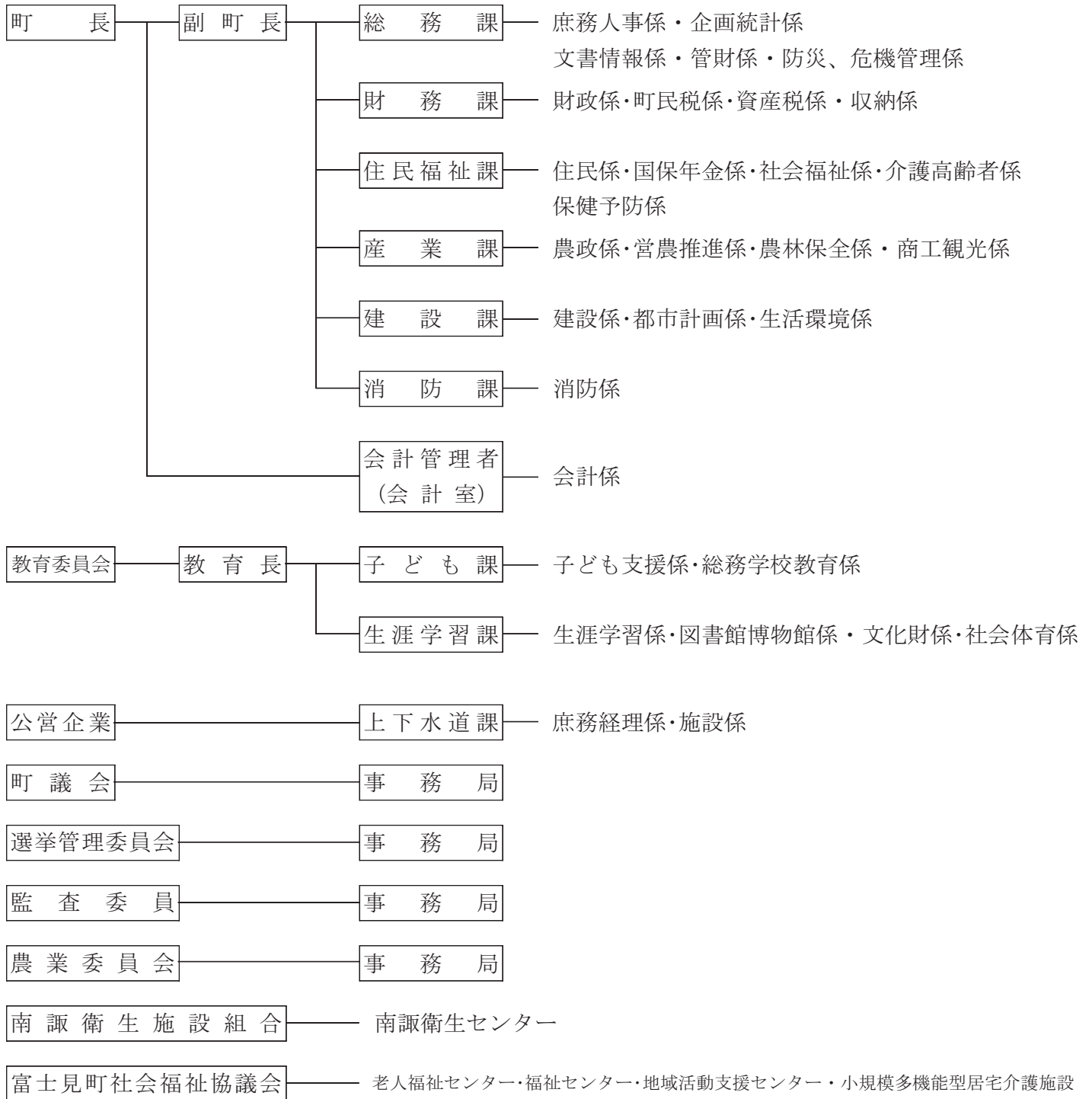
下 諏 訪 町 行 政 機 構 図

平成30年4月1日現在



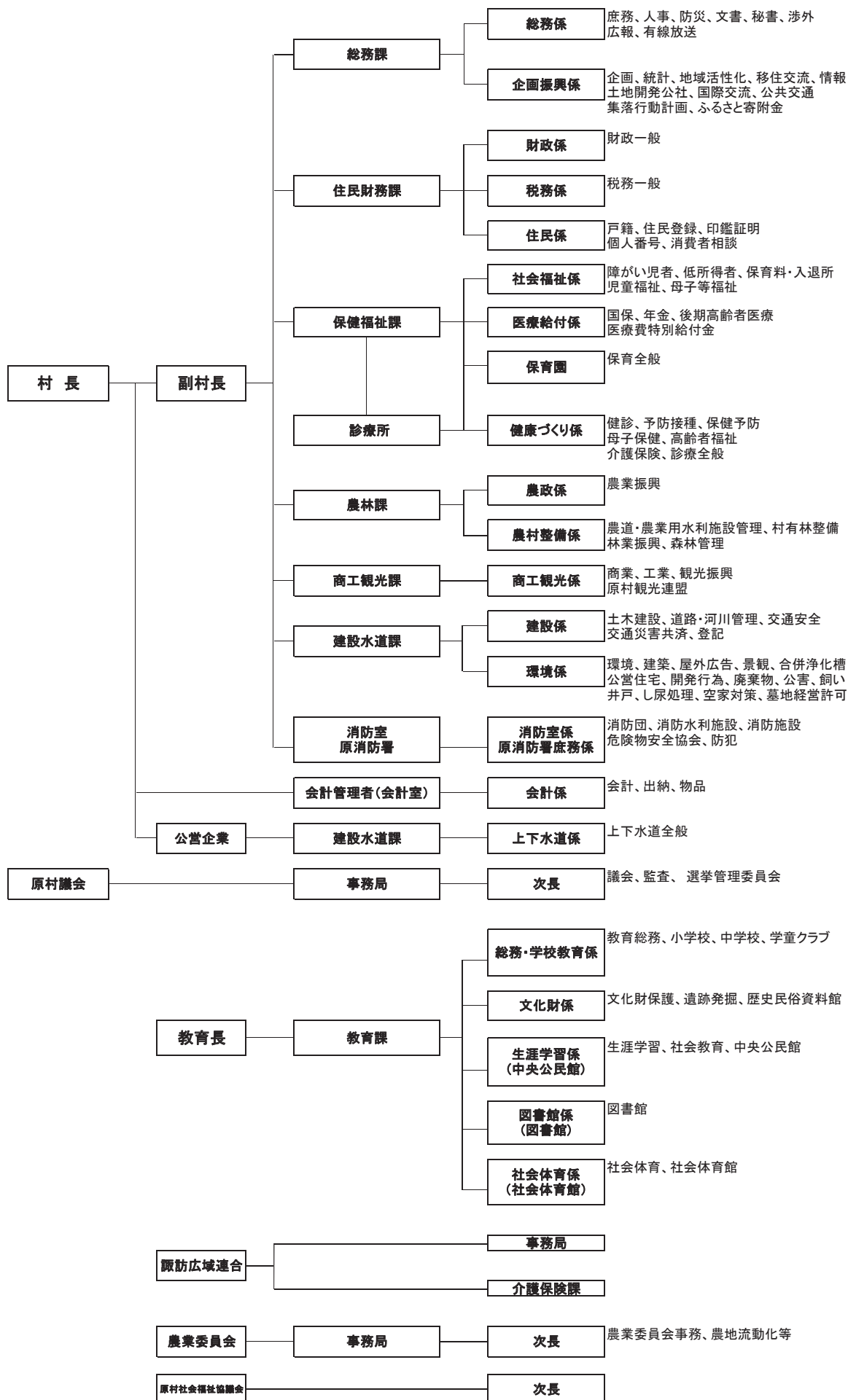
富士見町行政機構図

平成30年4月1日現在



原村行政機構図

平成30年4月1日現在



一 般 会 計 歳 入 決 算 額 の 推 移

単位:千円

市町村	24		25		26		27		28	
	実数	指数	実数	指数	実数	指数	実数	指数	実数	指数
総数	86,035,749	100	96,204,782	112	92,102,759	107	90,361,649	105	86,262,081	100
岡谷市	21,180,671	100	24,040,148	114	23,477,660	111	21,714,454	103	21,342,234	101
諏訪市	20,408,642	100	20,418,006	100	21,302,678	104	22,393,039	110	20,868,469	102
茅野市	23,763,516	100	30,042,116	126	25,699,804	108	24,505,521	103	23,786,360	100
下諏訪町	8,799,954	100	8,702,553	99	9,030,092	103	8,862,287	101	8,326,929	95
富士見町	7,581,976	100	8,742,773	115	7,872,372	104	8,038,255	106	7,492,906	99
原村	4,300,990	100	4,259,186	99	4,720,153	110	4,848,093	113	4,445,183	103

※指数は平成24年を基準とする。

一 般 会 計 歳 出 決 算 額 の 推 移

単位:千円

市町村	24		25		26		27		28	
	実数	指数	実数	指数	実数	指数	実数	指数	実数	指数
総数	82,430,820	100	92,310,242	112	88,387,297	107	86,461,248	105	82,607,624	100
岡谷市	20,541,402	100	23,437,239	114	22,764,891	111	20,995,333	102	20,669,553	101
諏訪市	19,593,525	100	19,466,794	99	20,510,777	105	21,292,755	109	20,113,235	103
茅野市	22,773,747	100	29,029,620	127	24,591,779	108	23,537,999	103	22,729,350	100
下諏訪町	8,474,726	100	8,360,841	99	8,688,642	103	8,512,925	100	7,971,481	94
富士見町	7,220,923	100	8,305,350	115	7,593,400	105	7,635,301	106	6,960,777	96
原村	3,826,497	100	3,710,398	97	4,237,808	111	4,486,935	117	4,163,228	109

※指数は平成24年を基準とする。

特 別 会 計 歳 入 決 算 額 の 推 移

単位:千円

市町村	24		25		26		27		28	
	実数	指数	実数	指数	実数	指数	実数	指数	実数	指数
総数	47,495,547	100	48,495,245	102	54,324,132	114	58,204,228	123	52,708,126	111
岡谷市	16,611,102	100	16,821,601	101	21,259,169	128	22,710,620	137	18,302,867	110
諏訪市	10,190,087	100	10,120,361	99	10,557,578	104	11,048,708	108	11,057,894	109
茅野市	10,594,343	100	11,267,251	106	11,912,734	112	12,317,931	116	11,919,442	113
下諏訪町	4,240,667	100	4,314,234	102	4,304,698	102	4,647,222	110	4,730,567	112
富士見町	3,989,142	100	4,128,203	103	4,259,911	107	5,264,854	132	4,530,314	114
原村	1,870,206	100	1,843,595	99	2,030,042	109	2,214,893	118	2,167,043	116

※指数は平成24年を基準とする。

※企業会計(収益的・資本的収入)を含む。

特 別 会 計 歳 出 決 算 額 の 推 移

単位:千円

市町村	24		25		26		27		28	
	実数	指数	実数	指数	実数	指数	実数	指数	実数	指数
総数	50,819,511	100	51,633,326	102	60,003,571	118	62,757,731	123	55,009,463	108
岡谷市	17,480,084	100	17,627,367	101	24,727,995	141	25,200,999	144	19,144,038	110
諏訪市	10,988,234	100	10,876,382	99	11,135,518	101	12,016,047	109	11,603,525	106
茅野市	11,689,005	100	12,418,031	106	12,541,611	107	12,861,161	110	12,627,928	108
下諏訪町	4,227,695	100	4,361,554	103	4,565,980	108	4,913,022	116	4,967,581	118
富士見町	4,629,483	100	4,571,124	99	4,738,454	102	5,564,302	120	4,631,909	100
原村	1,805,010	100	1,778,868	99	2,294,013	127	2,202,200	122	2,034,481	113

※指数は平成24年を基準とする。

※企業会計(収益的・資本的支出)を含む。

平成29年度一般会計款別歳入当初予算額

単位：千円

款 市町村	総額	市町村税	地方 譲与税	利子割 交付金	配当割 交付金	株式等 譲所得割 交付金	地方 消費税 交付金	ゴルフ場 利用税 交付金	特別 消費税 交付金	自動車 取得税 交付金	地方 特別 交付金	地方 交付税	交通安 全対策 特別 交付金	分担金 及び 負担金	使用料 及び 手数料	国庫 支出金	県支 出金	財産 収入	寄附金	繰入金	繰越金	諸収入	市町 村債
総数	81,422,557	28,446,972	925,000	27,300	104,000	78,300	3,657,000	88,000	—	167,000	110,000	15,503,000	39,245	1,567,914	1,266,944	7,734,839	3,746,359	615,505	825,809	2,230,252	1,482,778	6,408,120	6,398,220
岡谷市	19,710,000	6,917,000	134,000	6,000	22,000	16,000	890,000	12,000	—	28,000	28,000	3,778,000	12,000	375,303	568,344	2,065,447	856,560	127,755	10	286,987	300,000	1,929,394	1,357,200
諏訪市	20,140,000	7,530,000	166,000	8,000	33,000	19,000	975,000	7,000	—	32,000	29,000	2,639,000	9,000	441,928	182,117	2,205,515	856,048	52,902	414,950	636,230	250,000	1,658,190	1,995,120
茅野市	22,840,000	8,253,000	347,000	8,000	28,000	23,000	1,010,000	57,000	—	67,000	35,000	4,100,000	10,669	452,616	274,323	2,186,614	1,065,643	291,189	302,644	352,284	500,000	1,530,918	1,945,100
下諏訪町	7,670,000	2,640,900	53,000	3,000	13,000	13,000	390,000	—	—	8,000	9,000	1,550,000	4,176	111,174	110,296	643,683	331,496	20,708	3	287,947	180,000	680,817	619,800
富士見町	6,937,557	2,352,970	141,000	2,000	7,000	7,000	277,000	12,000	—	27,000	6,000	1,986,000	2,000	115,707	108,740	388,769	402,859	117,322	100,200	85,254	122,778	376,958	299,000
原村	4,125,000	753,102	84,000	300	1,000	300	115,000	—	—	5,000	3,000	1,450,000	1,400	71,186	23,124	244,811	233,753	5,629	8,002	581,550	130,000	231,843	182,000

平成29年度一般会計款別歳出当初予算額

単位：千円

款 市町村	総額	議会費	総務費	民生費	衛生費	労働費	農林 水産業費	商工費	土木費	消防費	教育費	災害 復旧費	公債費	諸支出金	予備費
総数	81,422,557	777,437	9,448,675	26,821,115	5,837,303	335,656	1,747,469	7,485,962	9,366,264	2,800,009	7,127,648	5	9,246,039	327,975	101,000
岡谷市	19,710,000	194,451	1,780,929	6,969,777	1,591,854	105,955	221,133	2,469,032	1,556,684	579,644	1,511,011	—	2,679,530	—	50,000
諏訪市	20,140,000	169,491	2,444,201	6,746,176	1,442,221	83,810	206,845	1,620,695	2,761,035	665,352	1,655,684	—	2,042,867	281,623	20,000
茅野市	22,840,000	182,325	2,545,249	7,627,382	1,431,420	89,163	521,781	1,637,375	2,952,745	791,866	2,152,823	2	2,849,392	42,477	16,000
下諏訪町	7,670,000	98,912	1,111,479	2,371,303	511,495	46,222	58,474	903,054	796,532	305,756	672,890	—	785,883	—	8,000
富士見町	6,937,557	65,162	1,010,689	1,957,159	547,165	10,506	452,593	453,362	879,362	272,489	681,339	—	598,653	3,874	5,000
原村	4,125,000	67,096	556,128	1,149,318	313,148	—	286,643	402,240	419,906	184,902	453,901	3	289,714	1	2,000

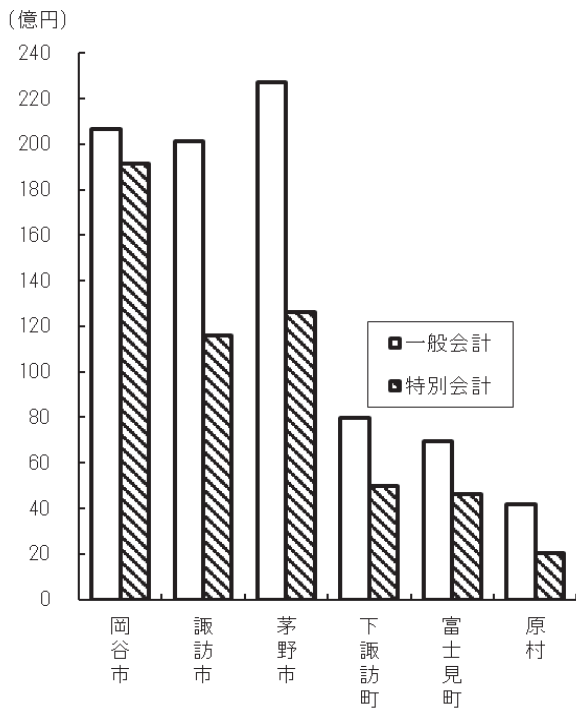
平成28年度市町村税の内訳

比・調定総額:100%

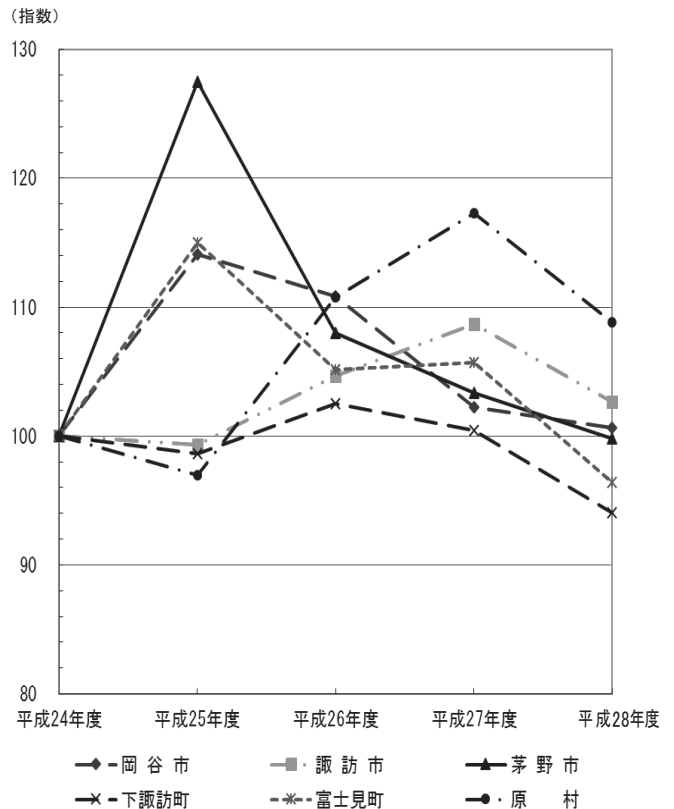
市町村		項目	調定総額	市町村民税		固定資産税		その他の税		住民基本台帳人口 (29.3.31)	1人当たり市町村税
				調定額	比	調定額	比	調定額	比		
諏訪地方計		現年度分	千円 28,884,939	千円 11,909,032	% 41.2	千円 12,801,481	% 44.3	千円 4,174,426	% 14.5	人 200,158	円 144,311
		滞納繰越分	944,793	277,013	29.3	566,049	59.9	101,731	10.8		
岡谷市		現年度分	6,871,515	3,242,737	47.2	2,758,816	40.1	869,962	12.7	50,614	135,763
		滞納繰越分	195,987	77,124	39.4	101,138	51.6	17,725	9.0		
諏訪市		現年度分	7,600,315	2,778,168	36.6	3,128,488	41.2	1,693,659	22.3	50,111	151,670
		滞納繰越分	234,423	93,329	39.8	106,553	45.5	34,541	14.7		
茅野市		現年度分	8,418,840	3,278,795	38.9	4,046,157	48.1	1,093,888	13.0	55,978	150,396
		滞納繰越分	384,453	58,819	15.3	286,695	74.6	38,939	10.1		
下諏訪町		現年度分	2,662,779	1,293,932	48.6	1,053,802	39.6	315,045	11.8	20,648	128,961
		滞納繰越分	108,620	40,843	37.6	57,540	53.0	10,237	9.4		
富士見町		現年度分	2,429,960	878,395	36.1	1,411,254	58.1	140,311	5.8	14,877	163,337
		滞納繰越分	16,149	4,277	26.5	11,742	72.7	130	0.8		
原村		現年度分	901,530	437,005	48.5	402,964	44.7	61,561	6.8	7,930	113,686
		滞納繰越分	5,161	2,621	50.8	2,381	46.1	159	3.1		

※1人当たりの市町村税算出は、市町村の現年度分・調定総額を年度末住民基本台帳人口で除したものである。

平成28年度 一般・特別会計歳出決算比較



一般会計歳出決算額伸長指数の推移



5. 教育編

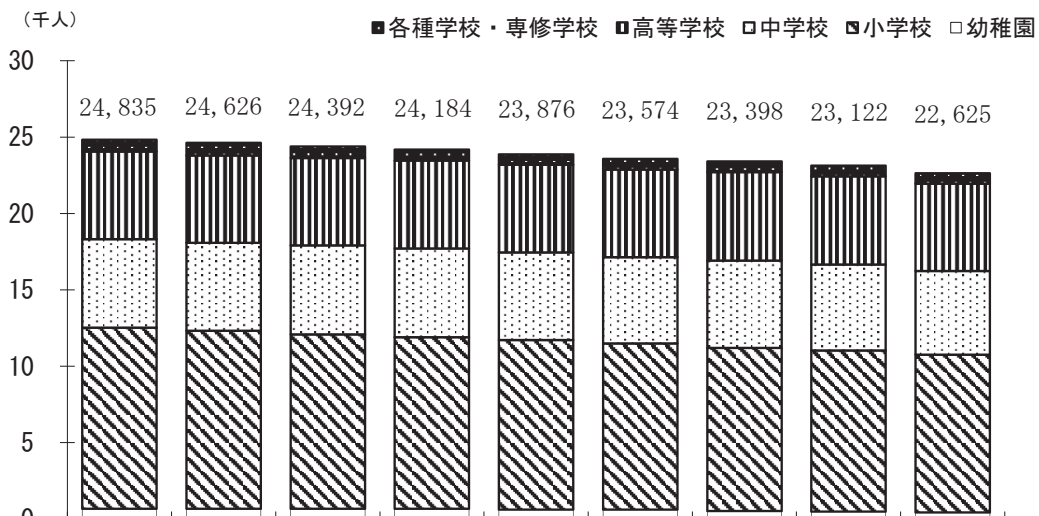
諏訪地方の学校の状況

平成29年5月1日

区分	学校数					教員数	児童・生徒数			学級数	児童・生徒数	
	総数	県立	市町村立	組合	私立		総数	男	女		1学級当たり	1教員当たり
幼稚園	7	-	-	-	7	37	423	197	226	24	17.6	11.4
小学校	29	-	29	-	-	652	10,333	5,315	5,018	449	23.0	15.8
中学校	17	1	16	-	-	418	5,477	2,752	2,725	214	25.6	13.1
高等学校	10	9	-	-	1	405	5,714	3,012	2,702	-	-	14.1
各種学校	5	-	-	-	5	11	93	22	71	-	-	8.5
専修学校	8	1	1	1	5	60	585	200	385	-	-	9.8

学校基本調査

諏訪地域学校種別児童・生徒数の推移



平成21年平成22年平成23年平成24年平成25年平成26年平成27年平成28年平成29年

年度	幼稚園		小学校		中学校		高等学校		各種学校		専修学校	
	園数	幼児数	学校数	児童数	学校数	生徒数	学校数	生徒数	学校数	生徒数	学校数	生徒数
平成21	7	659	31	11,871	17	5,781	10	5,739	5	154	8	631
22	7	655	31	11,663	16	5,765	10	5,719	5	146	8	678
23	7	655	31	11,418	16	5,828	10	5,718	5	139	8	634
24	7	657	30	11,240	16	5,801	10	5,763	5	128	8	595
25	7	613	30	11,098	16	5,729	10	5,747	5	126	8	563
26	7	598	30	10,884	17	5,659	10	5,729	5	133	9	571
27	7	510	30	10,693	17	5,711	10	5,786	5	103	8	595
28	7	478	29	10,543	17	5,629	10	5,777	5	94	8	601
29	7	423	29	10,333	17	5,477	10	5,714	5	93	8	585

学校基本調査

小学校の状況

平成29年5月1日

市町村	学校数	学級数		児童数			教員数			職員数	児童数	
		単式	特別支援	総数	男	女	総数	男	女		1学級当たり	1教員当たり
諏訪地方計	29	367	82	10,333	5,315	5,018	652	261	391	222	23.0	15.8
岡谷市	7	91	21	2,609	1,315	1,294	167	67	100	83	23.3	15.6
諏訪市	7	89	22	2,544	1,334	1,210	157	64	93	31	22.9	16.2
茅野市	9	113	23	3,019	1,555	1,464	193	76	117	68	22.2	15.6
下諏訪町	2	32	7	960	512	448	58	21	37	8	24.6	16.6
富士見町	3	27	6	754	379	375	50	22	28	22	22.8	15.1
原村	1	15	3	447	220	227	27	11	16	10	24.8	16.6

※1学級あたり児童数は特別支援学級を含む。

学校基本調査

中学校の状況

平成29年5月1日

市町村	学校数	学級数		生徒数			教員数			職員数	生徒数	
		単式	特別支援	総数	男	女	総数	男	女		1学級当たり	1教員当たり
諏訪地方計	17	173	41	5,477	2,752	2,725	418	242	176	118	25.6	13.1
岡谷市	4	41	9	1,308	674	634	102	58	44	47	26.2	12.8
諏訪市	5	46	11	1,501	766	735	115	66	49	16	26.3	13.1
茅野市	4	51	11	1,598	787	811	113	65	48	31	25.8	14.1
下諏訪町	2	17	4	501	241	260	42	27	15	7	23.9	11.9
富士見町	1	12	4	376	195	181	28	16	12	9	23.5	13.4
原村	1	6	2	193	89	104	18	10	8	8	24.1	10.7

※1学級あたり生徒数は特別支援学級を含む。

学校基本調査

高等学校の状況

平成29年5月1日

市町村	公立						私立					
	学校数	生徒数			教員数	職員数	学校数	生徒数			教員数	職員数
総数		男	女	総数				男	女			
諏訪地方計	9	4,827	2,514	2,313	367	91	1	887	498	389	38	11
岡谷市	3	1,624	1,021	603	126	37	—	—	—	—	—	—
諏訪市	3	1,989	870	1,119	144	28	—	—	—	—	—	—
茅野市	1	298	157	141	31	8	1	887	498	389	38	11
下諏訪町	1	604	254	350	37	7	—	—	—	—	—	—
富士見町	1	312	212	100	29	11	—	—	—	—	—	—
原村	—	—	—	—	—	—	—	—	—	—	—	—

※1学級あたり生徒数は特別支援学級を含む。

学校基本調査

幼稚園・各種学校・専修学校の状況

平成29年5月1日

市町村	幼稚園						各種学校					専修学校			
	園数	学級数	幼児数			教員数	職員数	学校数	生徒数			教員数	学校数	生徒数	教員数
			総数	男	女				総数	男	女				
諏訪地方計	7	24	423	197	226	37	12	5	93	22	71	11	8	585	60
岡谷市	4	12	186	85	101	13	7	2	47	6	41	5	3	57	13
諏訪市	1	4	97	44	53	9	2	2	46	16	30	4	3	362	28
茅野市	1	4	86	43	43	10	3	—	—	—	—	—	1	114	10
下諏訪町	—	—	—	—	—	—	—	1	—	—	—	2	—	—	—
富士見町	—	—	—	—	—	—	—	—	—	—	—	—	—	—	—
原村	1	4	54	25	29	5	—	—	—	—	—	—	1	52	9

学校基本調査

中学校卒業後の状況

平成29年3月 卒業者

市町村	卒業者			A 高等学校進学者			B 専修学校等入学者			就職者 (ABを除く)			左記以外の者	死亡・不詳	A・Bのうち就職している者(再掲)			高等学校進学率 (%)	就職率 (%)
	計	男	女	計	男	女	計	男	女	計	男	女			計	男	女		
諏訪地方計	1,912	982	930	1,898	976	922	2	1	1	2	1	1	9	—	—	—	—	99.3	0.1
岡谷市	471	246	225	467	243	224	1	1	—	—	—	—	3	—	—	—	—	99.2	—
諏訪市	530	287	243	524	284	240	—	—	—	2	1	1	3	—	—	—	—	98.9	0.4
茅野市	529	255	274	527	255	272	—	—	—	—	—	—	2	—	—	—	—	99.6	—
下諏訪町	180	98	82	179	98	81	1	—	1	—	—	—	—	—	—	—	—	99.4	—
富士見町	133	65	68	132	65	67	—	—	—	—	—	—	1	—	—	—	—	99.2	—
原村	69	31	38	69	31	38	—	—	—	—	—	—	—	—	—	—	—	100.0	—

※A、Bとも就職進学者を含む。

学校基本調査

高等学校卒業後の状況

平成29年3月 卒業者

市町村	卒業者			A 大学等進学者			B 専修学校(専門課程)進学者			C 専修学校(一般課程)等入学者			就職者 (ABCを除く)			左記以外の者	死亡・不詳	進学率 (%)	就職率 (%)
	計	男	女	計	男	女	計	男	女	計	男	女	計	男	女				
諏訪地方計	1,891	995	896	947	465	482	392	166	226	139	109	30	361	228	133	52	—	50.1	19.1
岡谷市	576	362	214	228	126	102	154	81	73	34	30	4	151	120	31	9	—	39.6	26.2
諏訪市	651	287	364	370	150	220	86	22	64	100	76	24	74	28	46	21	—	56.8	11.4
茅野市	358	203	155	216	133	83	63	26	37	1	1	—	60	34	26	18	—	60.3	16.8
下諏訪町	197	75	122	115	47	68	55	19	36	4	2	2	20	6	14	3	—	58.4	10.2
富士見町	109	68	41	18	9	9	34	18	16	—	—	—	56	40	16	1	—	16.5	51.4
原村	—	—	—	—	—	—	—	—	—	—	—	—	—	—	—	—	—	—	—

※学校所在地による。

※A、Bとも就職進学者を含む。

学校基本調査

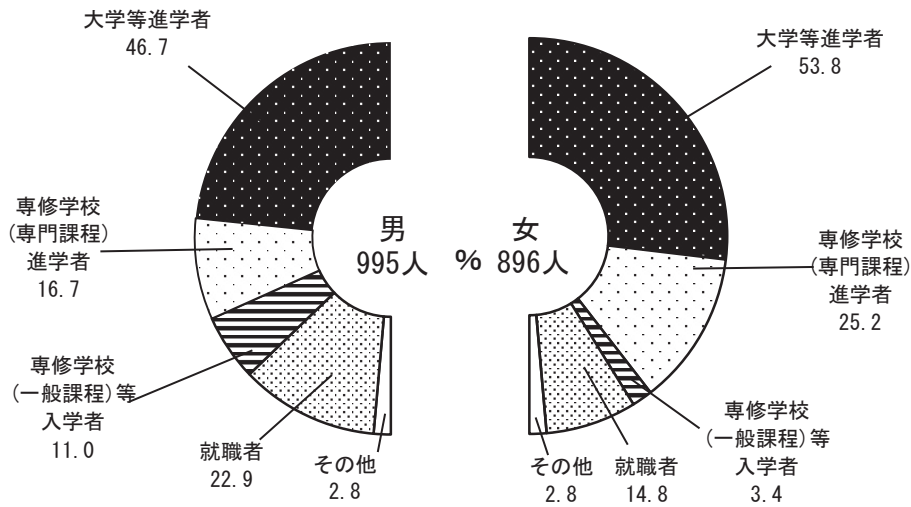
中学校・高等学校卒業後の状況 進路別卒業生数の推移（諏訪地方）

年 度	中 学 校							高 等 学 校								
	卒業生総数			A 等進 学者 （高等 学校）	B 等進 学者 （専 修学 校）	就 職 者	そ の 他	卒業生総数			A 大 学 等 進 学 者	B 専 修 学 校 （ 専 門 課 程 ）	C 専 修 学 校 （ 一 般 課 程 ）	等 入 学 者	就 職 者	そ の 他
	計	男	女					計	男	女						
平成 20	1,885	1,005	880	1,849	—	5	31	1,801	913	888	935	353	108	313	92	
21	1,928	972	956	1,906	—	7	15	1,864	978	886	938	428	44	276	178	
22	1,914	974	940	1,894	2	4	14	1,800	894	906	951	368	118	274	89	
23	1,924	1,007	917	1,902	1	4	17	1,743	918	825	908	364	120	285	66	
24	1,928	997	931	1,901	4	5	18	1,870	972	898	959	369	108	363	71	
25	1,960	1,027	933	1,933	3	6	18	1,841	950	891	906	372	111	378	74	
26	1,893	972	921	1,872	3	7	11	1,810	962	848	882	402	108	371	47	
27	1,858	952	906	1,846	1	2	9	1,853	976	877	934	359	119	378	63	
28	1,912	982	930	1,898	2	2	9	1,891	995	896	947	392	139	361	52	

※中学校卒業後就職者にはA・B、高校卒業後就職者にはA・B・Cはそれぞれ含まない。

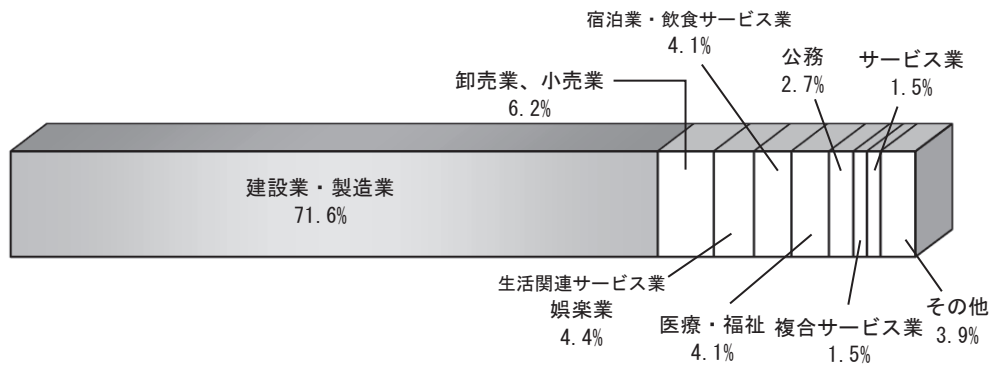
学校基本調査

高等学校卒業生の進路別状況（平成29年3月卒業生）



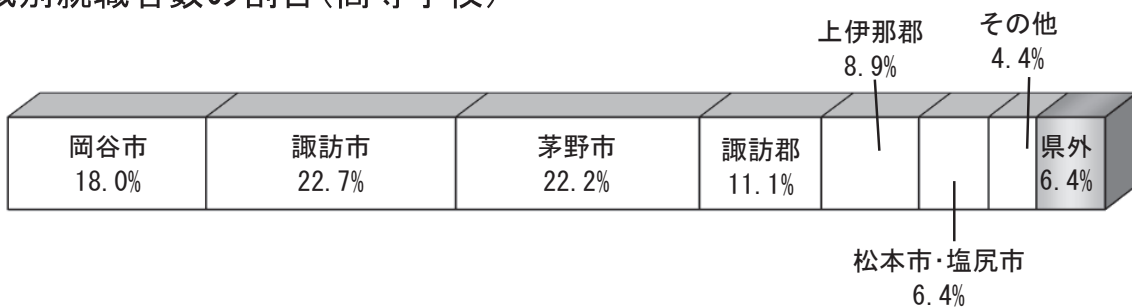
学校基本調査

A.産業別県内就職者数の割合（高等学校）



学校基本調査

B.地域別就職者数の割合（高等学校）



学校基本調査

産業大分類別県内就職者数（高等学校）

平成29年3月 卒業者(県内分)

区 分	総 数		岡谷市	諏訪市	茅野市	下諏訪町	富士見町	原 村
	人 数	%						
総 数	338	100.0	137	69	58	19	55	—
第 1 次 産 業	1	0.3	—	—	—	—	1	—
農 林 業	1	0.3	—	—	—	—	1	—
漁 業	—	—	—	—	—	—	—	—
第 2 次 産 業	242	71.6	115	46	38	9	34	—
鉱業・採石業・砂利採取業	—	—	—	—	—	—	—	—
建設業	13	3.8	8	1	2	—	2	—
製造業	229	67.8	107	45	36	9	32	—
第 3 次 産 業	95	28.1	22	23	20	10	20	—
電気・ガス・熱供給、水道業	4	1.2	3	—	1	—	—	—
情報通信業	1	0.3	1	—	—	—	—	—
運輸業・郵便業	4	1.2	1	1	2	—	—	—
卸売業・小売業	21	6.2	2	6	4	3	6	—
金融・保険業	—	—	—	—	—	—	—	—
不動産業・物品賃貸業	1	0.3	—	—	—	—	1	—
学術研究、専門・技術サービス業	2	0.6	—	—	2	—	—	—
宿泊業、飲食サービス業	14	4.1	3	3	1	3	4	—
生活関連サービス業・娯楽業	15	4.4	4	2	5	1	3	—
教育、学習支援業	—	—	—	—	—	—	—	—
医療、福祉	14	4.1	5	2	5	—	2	—
複合サービス業	5	1.5	—	3	—	—	2	—
サービス業	5	1.5	1	3	—	—	1	—
公 務	9	2.7	2	3	—	3	1	—
上 記 以 外	—	—	—	—	—	—	—	—

※学校所在地による。

学校基本調査

地域別就職者数（高等学校）

平成29年3月 卒業者

学校所在地 就職先	総 数 (%)		岡谷市	諏訪市	茅野市	諏訪郡
	人 数	%				
総 数	361	100.0	151	74	60	76
県 総 数	338	93.6	137	69	58	74
岡 谷 市	65	18.0	37	9	9	10
諏 訪 市	82	22.7	23	25	11	23
茅 野 市	80	22.2	18	21	23	18
諏 訪 郡 内	40	11.1	18	7	5	10
上 伊 那 郡	32	8.9	23	3	3	3
松 本 市 ・ 塩 尻 市	23	6.4	9	2	4	8
そ の 他 の 県 内	16	4.4	9	2	3	2
県 外	23	6.4	14	5	2	2

※学校所在地による。

学校基本調査

6. 保健・衛生編

医療従事者数・医療施設数

市 町 村	医師	歯科 医師	薬剤師	看護師	准看護師	保健師	助産師	病 院		診 療 所		感染症病 床を有す る病院
								公 的	そ の 他	一 般	歯 科	
諏訪地方計	473	144	388	2,072	501	131	74	5	7	144	98	1
岡 谷 市	101	45	106	483	169	26	12	1	2	33	28	1
諏 訪 市	172	42	123	736	128	45	36	1	3	46	29	—
茅 野 市	133	28	91	468	72	19	21	1	—	39	20	—
下 諏 訪 町	32	21	42	197	87	9	5	1	2	14	14	—
富 士 見 町	32	5	21	158	34	24	—	1	—	8	4	—
原 村	3	3	5	30	11	8	—	—	—	4	3	—

※医師・歯科医師・薬剤師は無職の者を含む総数。看護師・准看護師・保健師・助産師は業務従事者数。いずれもH28.12.31現在。医療施設数はH28.10.1現在。感染症病床については知事が指定した病床。資料：長野県健康福祉部健康福祉政策課

死 因 別 死 亡 者 数 (概 数)

平成28年

死 因	総 数	岡 谷 市	諏 訪 市	茅 野 市	下 諏 訪 町	富 士 見 町	原 村
結 核	2	—	—	2	—	—	—
悪 性 新 生 物	576	149	133	169	61	46	18
糖 尿 病	18	4	6	2	3	3	—
高 血 圧 性 疾 患	11	2	3	2	2	2	—
心 疾 患	370	112	88	78	46	37	9
脳 血 管 疾 患	270	56	81	64	29	22	18
大 動 脈 瘤 及 び 解 離	53	13	13	14	8	3	2
肺 炎	155	61	41	17	23	10	3
慢 性 閉 塞 性 肺 疾 患	37	10	10	6	7	2	2
喘 息	—	—	—	—	—	—	—
肝 疾 患	30	4	9	5	5	3	4
腎 不 全	39	14	7	8	5	3	2
老 衰	144	27	46	39	12	15	5
不 慮 の 事 故	106	17	32	32	8	10	7
自 殺	24	5	10	6	—	1	2
小 計	1,835	474	479	444	209	157	72
そ の 他 の 死 亡	490	110	107	137	53	60	23
合 計	2,325	584	586	581	262	217	95

資料：諏訪保健福祉事務所

7. 社会福祉編

社会福祉施設の現況

平成29年4月1日現在

種別	施設区分	施設数							
		岡谷市	諏訪市	茅野市	下諏訪町	富士見町	原村	計	
保護関係施設	救護施設	-	-	1	-	-	-	1	
高齢者施設	特別養護老人ホーム	3	2	3	2	2	1	13	
	地域密着型特別養護老人ホーム	1	2	1	1	-	1	6	
	養護老人ホーム	1	1	1	-	-	-	3	
	軽費老人ホーム(ケアハウス)	1	-	-	1	-	1	3	
	老人短期入所施設	1	1	2	1	-	-	5	
	老人デイサービスセンター	22	17	20	9	7	3	78	
	小規模多機能型居宅介護	5	4	3	3	1	-	16	
	老人福祉センター	-	1	1	1	1	-	4	
	在宅介護支援センター	-	4	4	3	-	1	12	
	介護老人保健施設	2	4	3	2	1	1	13	
	介護療養型医療施設	-	1	1	-	-	-	2	
	認知症高齢者グループホーム	6	5	6	4	2	-	23	
	訪問看護ステーション	3	2	4	1	1	-	11	
	地域包括支援センター	1	1	1	1	1	1	6	
	有料老人ホーム	7	7	8	4	-	-	26	
	サービス付き高齢者向け住宅	4	2	2	2	-	-	10	
老人憩いの家	-	-	-	1	1	1	3		
生活支援ハウス	-	-	-	-	1	-	1		
障害者施設	障害者支援施設	-	1	1	-	1	1	4	
	障害福祉サービス事業所	療養介護	-	-	-	1	-	-	1
		生活介護	2	2	3	3	1	-	11
		自立訓練(生活訓練)	-	-	-	1	1	-	2
		就労移行支援	4	1	-	1	-	-	6
		就労継続支援A型	2	3	1	-	2	-	8
		就労継続支援B型	6	5	4	2	1	-	18
		グループホーム	6	9	8	1	1	2	27
		短期入所	3	1	1	1	1	1	8
		特定相談支援事業所	6	5	4	2	2	1	20
	一般相談支援事業所	2	2	1	1	1	-	7	
地域活動支援センター	2	1	2	1	1	1	8		
障害者総合支援センター	-	1	-	-	-	-	1		
児童関係施設	児童養護施設	1	-	1	-	-	-	2	
	福祉型児童発達支援センター	-	1	-	-	-	-	1	
	医療型障害児入所施設	-	-	-	1	-	-	1	
	保育所	17	17	17	3	5	1	60	
	児童館	-	1	-	-	-	-	1	
	助産施設	1	1	1	-	-	-	3	
	児童発達支援事業	-	2	-	1	-	-	3	
	放課後等デイサービス	2	2	-	1	1	-	6	
	障害児相談支援事業所	4	4	2	1	-	1	12	
幼保連携認定こども園	-	-	1	-	-	-	1		
その他社会福祉施設	無料低額診療施設	-	-	-	1	-	-	1	
	地域福祉センター	-	-	-	-	1	1	2	

資料:長野県社会福祉施設名簿

生活保護受給状況

平成29年3月31日

市町村	世帯数	人員数	保護率	世帯種類			
				高齢	母子	傷病障害	その他
県 総 数	9,056	11,404	5.5	4,676	324	2,735	1,256
諏訪地方計	624	791	4.0	322	25	208	59
岡谷市	185	229	4.6	85	5	61	31
諏訪市	171	207	4.2	108	1	58	4
茅野市	153	213	3.8	73	15	50	9
下諏訪町	81	103	5.2	37	4	29	10
富士見町	26	31	2.2	14	-	8	4
原 村	8	8	1.1	5	-	2	1

※世帯数、人員数は、保護停止中のものを含む。世帯種類には、保護停止中のものを含まない。資料：諏訪保健福祉事務所
 ※町村の保護率算出のための人口は、H29.4.1現在の人口による。

民生委員数

平成29年3月31日

市町村	定数	現在数			◎ 民生委員1人 当たり所属 一般世帯数	◎ 1人当たり 同左所属人員
		総数	男	女		
総 数	512 (58)	512 (58)	254 (14)	258 (44)	174.3	418.7
岡谷市	142 (19)	142 (19)	64 (2)	78 (17)	169.7	411.5
諏訪市	120 (16)	120 (16)	56 (2)	64 (14)	206.9	481.8
茅野市	126 (15)	126 (15)	72 (6)	54 (9)	210.7	504.3
下諏訪町	57 (3)	57 (3)	29 (1)	28 (2)	165.3	382.4
富士見町	43 (3)	43 (3)	20 (1)	23 (2)	148.2	371.9
原 村	24 (2)	24 (2)	13 (2)	11 (0)	145.1	360.5

※()内は、民生委員のうち主任児童委員数。
 ※◎については、主任児童委員を除く。
 ※◎については、住民基本台帳人口を基に算出。

国民健康保険療養給付費等の状況
療養の給付(診療費)及び療養諸費緒率

平成28年度
単位:円

市町村名		岡谷市	諏訪市	茅野市	下諏訪町	富士見町	原村
科目							
一般分	受診率(%)	1,064.69	1,584.21	970.14	1,627.78	876.40	1,228.40
	一人当たり診療費費用額	285,059	280,435	261,175	285,331	248,663	254,934
	一人当たり療養諸費費用額	362,692	352,843	334,334	365,917	287,220	312,931
	一人当たり医療給付費	302,505	296,668	282,863	308,359	236,419	263,175
退職者分	受診率(%)	1,122.60	1,741.67	1,071.89	1,737.31	902.29	1,286.67
	一人当たり診療費費用額	320,381	297,705	343,388	63,923	382,651	223,628
	一人当たり療養諸費費用額	398,373	378,488	421,350	449,673	421,218	295,852
	一人当たり医療給付費	326,824	302,749	361,803	374,312	361,200	232,705
合計	受診率(%)	1,067.09	1,590.11	974.49	1,632.05	877.60	1,230.76
	一人当たり診療費費用額	286,524	281,082	264,688	276,689	254,865	253,639
	一人当たり療養諸費費用額	364,172	353,803	338,052	369,186	293,422	312,225
	一人当たり医療給付費	303,514	296,896	286,235	310,933	242,195	261,915

◎受診率 = $\frac{\text{件数}}{\text{人数}} \times 100$ ◎診療費費用額…(入院・外来・歯科の費用額)
◎療養諸費費用額…(入院・外来・歯科・調薬及び療養費を含む費用額)
◎医療給付費 ……(入院・外来・歯科・調薬・療養費及び高額療養費を含む保険者負担分)

退職者分決算(再掲)

単位:千円

市町村名		岡谷市	諏訪市	茅野市	下諏訪町	富士見町	原村
科目							
退職被保険者数(人)		469	456	587	193	175	105
歳入	保険料	29,287	32,027	36,130	11,085	9,981	11,190
	療給交付金	118,301	99,628	199,967	85,117	57,447	20,233
	繰越金	—	—	—	—	—	—
	その他の収入	413	—	266	—	10	—
	合計	148,001	131,655	236,363	96,202	67,438	31,423
歳出	医療給付費	128,608	118,677	171,703	59,741	51,126	21,465
	療養費	1,839	1,831	993	807	234	207
	高額療養費	22,856	17,546	39,683	11,694	11,901	2,763
	計	153,303	138,054	212,379	72,242	63,261	24,435
	その他の支出	22	15	301	—	—	—
合計	153,325	138,069	212,680	72,242	63,261	24,435	
収支差引額		△ 5,324	△ 6,414	23,683	23,960	4,177	6,988

国保加入状況

単位:千円

市町村名		岡谷市	諏訪市	茅野市	下諏訪町	富士見町	原村
科目							
総世帯(平成29.3.31)		20,878	21,521	23,389	8,928	5,928	3,193
総人口(平成29.3.31)		50,614	50,111	55,978	20,648	14,877	7,980
国保年平均世帯数		7,007	7,484	8,221	3,108	2,252	1,393
国保の加入世帯割合(%)		33.6	34.8	35.2	34.8	38.0	0.4
国保年平均被保険者数		11,307	12,182	13,740	4,945	3,781	2,539
国保加入者割合(%)		22.3	24.3	24.6	23.9	25.4	31.2
内訳	退職被保険者数	469	456	587	193	175	105
	国保に占める加入割合(%)	4.1	3.7	4.3	3.9	4.6	4.1
	一般被保険者数	10,838	11,726	13,153	4,752	3,606	2,434
	国保に占める加入割合(%)	95.9	96.3	95.7	96.1	95.4	95.9

※総人口・総世帯数は住民基本台帳人口を使用。

診 療 病 類 別 件 数

平成29年5月分

区 分		総 数	岡 谷 市	諏 訪 市	茅 野 市	下 諏 訪 町	富 士 見 町	原 村
感 染 症 お よ び 寄 生 虫 病	国 保	1,107	215	269	348	102	82	91
	後 期 高 齢	855	219	193	203	86	72	82
新 生 物	国 保	1,423	342	387	347	149	121	77
	後 期 高 齢	1,721	490	424	380	248	103	76
内 分 泌 栄 養 及 び 代 謝 疾 患 並 び に 免 疫 障 害	国 保	3,781	986	1,031	933	358	317	156
	後 期 高 齢	3,763	1,083	936	771	496	354	123
血 液 お よ び 造 血 器 疾 患	国 保	148	38	35	46	12	11	6
	後 期 高 齢	180	48	34	55	20	15	8
精 神 障 害	国 保	2,350	559	631	657	224	173	106
	後 期 高 齢	1,153	300	280	300	124	100	49
神 經 系 お よ び 感 覚 器 の 疾 患	国 保	3,331	1,042	1,264	296	591	83	55
	後 期 高 齢	1,825	517	474	379	247	151	57
循 環 器 系 の 疾 患	国 保	6,079	1,484	1,667	1,594	683	413	238
	後 期 高 齢	11,225	2,982	2,971	2,674	1,483	772	343
呼 吸 器 系 の 疾 患	国 保	2,682	611	709	771	243	201	147
	後 期 高 齢	1,569	388	409	422	183	115	52
消 化 器 系 の 疾 患	国 保	9,156	2,228	2,599	2,405	999	530	395
	後 期 高 齢	8,134	2,256	2,211	1,957	1,018	477	215
尿 路 性 器 系 の 疾 患	国 保	1,377	277	428	395	146	77	54
	後 期 高 齢	2,055	473	549	561	265	148	59
妊 娠 分 娩 お よ び 産 褥 の 合 併 症	国 保	18	7	3	4	1	1	2
	後 期 高 齢	—	—	—	—	—	—	—
皮 膚 お よ び 皮 下 組 織 の 合 併 症	国 保	1,606	342	455	431	223	99	56
	後 期 高 齢	1,081	282	331	223	189	32	24
筋 骨 格 系 お よ び 結 合 組 織 の 疾 患	国 保	3,811	917	1,112	965	424	239	154
	後 期 高 齢	5,557	1,408	1,581	1,306	742	333	187
そ の 他 の 疾 患	国 保	3,610	669	529	1,588	200	329	295
	後 期 高 齢	7,037	1,745	1,781	1,691	1,116	456	248
合 計	国 保	40,479	9,717	11,119	10,780	4,355	2,676	1,832
	後 期 高 齢	46,155	12,191	12,174	10,922	6,217	3,128	1,523

資料：各市町村、長野県後期高齢者医療広域連合

国民健康保険給付の推移

市町村	療養給付額						保険給付						その他の一時金					
	療養給付額		療養給付額		療養給付額		療養給付額		療養給付額		療養給付額		療養給付額		療養給付額		療養給付額	
	件数	費用額 千円	件数	費用額 千円	件数	費用額 千円	件数	費用額 千円	件数	費用額 千円	件数	費用額 千円	件数	費用額 千円	件数	費用額 千円	件数	費用額 千円
岡谷市	平成24年	175,874	4,008,415	2,932,561	6,225	62,639	45,537	5,954	379,039	43	18,000	43	18,000	90	4,500			
	25	176,128	3,946,132	2,884,395	6,541	60,553	44,297	6,193	360,721	43	17,940	43	17,940	78	3,900			
	26	178,960	4,210,562	3,081,640	6,440	62,583	45,930	6,925	410,113	39	16,350	70	16,350	70	3,500			
	27	175,306	4,155,968	3,044,334	6,242	62,965	46,452	7,545	419,484	35	14,668	76	14,668	76	3,800			
	28	171,057	4,059,986	2,962,448	5,866	57,713	42,590	7,761	426,790	38	15,928	70	15,928	70	3,500			
諏訪市	平成24年	181,399	3,933,216	2,869,614	6,591	58,705	43,171	5,662	368,141	59	24,540	73	24,540	73	3,650			
	25	186,999	4,177,734	3,051,287	6,703	60,901	44,841	6,081	413,963	61	25,110	79	25,110	79	3,950			
	26	193,352	4,246,234	3,115,825	6,377	58,299	43,027	7,032	398,973	58	23,296	73	23,296	73	3,650			
	27	192,529	4,435,620	3,254,972	6,658	56,962	42,185	7,517	459,557	49	20,580	78	20,580	78	3,900			
	28	187,487	4,256,079	3,116,501	6,204	53,948	39,907	7,544	460,201	45	18,900	81	18,900	81	4,050			
茅野市	平成24年	193,476	4,219,050	3,060,992	6,200	46,510	33,966	6,439	420,176	70	29,351	80	29,351	80	4,000			
	25	196,305	4,483,334	3,261,765	5,996	46,548	34,116	6,752	470,215	51	21,297	72	21,297	72	3,600			
	26	199,827	4,513,262	3,289,936	5,830	47,474	34,842	7,233	463,932	62	25,539	73	25,539	73	3,650			
	27	199,820	4,644,226	3,389,631	5,971	49,552	36,466	7,927	504,861	43	17,652	70	17,652	70	3,500			
	28	197,529	4,597,839	3,345,437	5,674	46,989	34,405	8,136	523,929	44	18,384	69	18,384	69	3,450			
下諏訪町	平成24年	82,236	1,847,545	1,354,413	2,856	24,360	17,947	2,754	180,236	17	7,110	26	7,110	26	1,300			
	25	81,736	1,894,046	1,394,999	2,950	26,997	19,951	3,051	184,492	16	6,720	27	6,720	27	1,350			
	26	82,113	1,833,077	1,350,670	2,774	25,199	18,798	3,044	171,951	17	7,110	35	7,110	35	1,750			
	27	81,733	1,915,301	1,407,781	2,859	26,997	20,208	3,406	202,157	13	5,444	42	5,444	42	2,100			
	28	78,091	1,802,755	1,326,846	2,614	22,869	17,017	3,327	193,699	20	8,384	31	8,384	31	1,550			
富士見町	平成24年	42,826	1,169,226	852,231	2,093	16,237	11,730	1,857	100,736	23	9,570	25	9,570	25	1,250			
	25	42,773	1,275,553	930,102	2,129	16,440	11,951	2,003	122,926	10	4,170	24	4,170	24	1,200			
	26	42,496	1,259,167	926,070	2,198	16,869	12,313	2,192	118,529	21	8,808	30	8,808	30	1,500			
	27	42,721	1,164,782	856,078	2,215	17,662	12,952	2,179	104,171	11	4,588	23	4,588	23	1,150			
	28	41,880	1,093,942	796,322	2,006	15,488	11,274	2,106	108,116	18	7,560	15	7,560	15	750			
原村	平成24年	31,121	728,380	528,589	1,285	8,318	6,062	1,038	71,855	6	2,520	19	2,520	19	950			
	25	30,723	703,257	506,935	1,153	7,962	5,753	976	62,456	8	3,360	9	3,360	9	450			
	26	30,745	755,018	546,038	1,238	8,152	5,900	1,049	74,617	10	4,200	13	4,200	13	650			
	27	30,745	819,872	595,915	1,190	8,192	5,982	1,281	84,847	12	5,040	14	5,040	14	700			
	28	31,249	783,922	571,797	1,210	8,817	6,429	1,418	86,776	10	4,184	17	4,184	17	850			

国民年金適用状況

平成29年10月31日

市町村	被 保 険 者 数			
	総 数 (人)	第 1 号 被 保 険 者		第 3 号 被 保 険 者 (人)
		(人)	任意被保険者 (人)	
諏訪地方計	31,824	20,086	237	11,501
岡谷市	7,519	4,553	51	2,915
諏訪市	8,414	5,263	63	3,088
茅野市	9,065	5,703	68	3,294
下諏訪町	3,008	1,936	16	1,056
富士見町	2,326	1,566	24	736
原 村	1,492	1,065	15	412

資料：岡谷年金事務所

国民年金受給状況

平成29年3月31日

市町村	基 礎 年 金 ・ 抛 出 年 金							福祉年金
	老 齡 (人)	障 害 (人)	遺 族 (人)	母 子 (人)	準母子 (人)	遺 児 (人)	寡 婦 (人)	老 齡 (人)
諏訪地方計	60,250	3,576	338	-	-	-	23	-
岡谷市	15,869	896	89	-	-	-	5	-
諏訪市	14,162	836	87	-	-	-	4	-
茅野市	15,821	1,024	114	-	-	-	5	-
下諏訪町	7,175	364	20	-	-	-	-	-
富士見町	4,766	298	20	-	-	-	8	-
原 村	2,457	158	8	-	-	-	1	-

資料：岡谷年金事務所

8. 治安編

刑法犯発生・検挙件数

平成29年

市町村	総数		凶悪犯		粗暴犯		知能犯		風俗犯		窃盗犯		その他	
	発生	検挙	発生	検挙	発生	検挙	発生	検挙	発生	検挙	発生	検挙	発生	検挙
諏訪地方計	893	438	4	4	44	38	58	27	7	2	641	335	139	32
岡谷市	263	141	1	1	13	12	24	11	5	1	179	108	41	8
諏訪市	244	95	1	2	12	9	17	4	1	—	172	72	41	8
茅野市	248	153	2	1	13	13	15	12	1	—	184	115	33	12
下諏訪町	73	32	—	—	4	3	2	—	—	1	58	26	9	2
富士見町	45	14	—	—	1	1	—	—	—	—	32	11	12	2
原村	20	3	—	—	1	—	—	—	—	—	16	3	3	—

資料:長野県警察本部

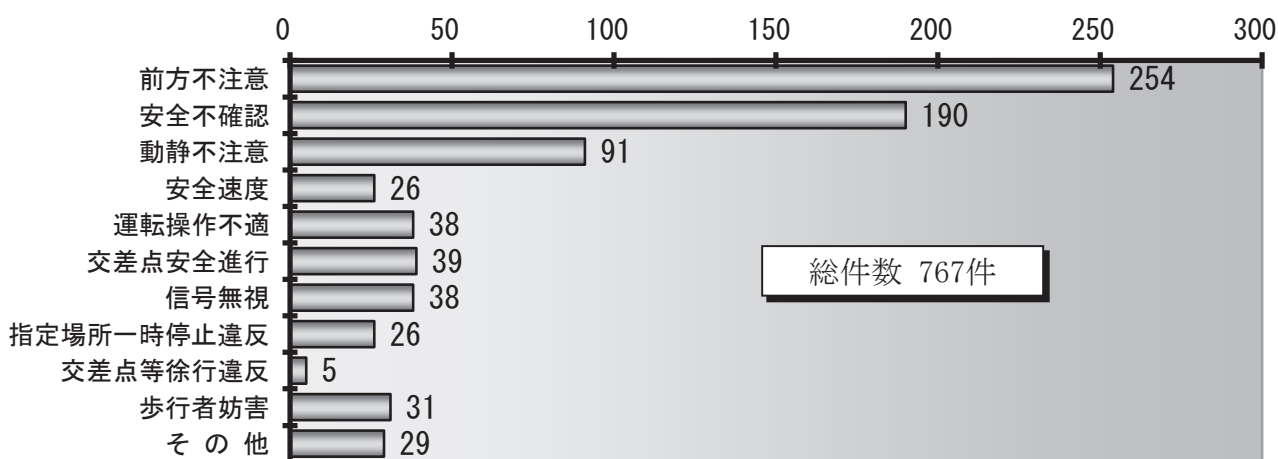
交通事故発生状況

平成29年

市町村	件数	死亡者			負傷者
		総数	男	女	
諏訪地方計	767	7	6	1	913
岡谷市	236	2	2	—	277
諏訪市	225	2	2	—	266
茅野市	178	1	1	—	220
下諏訪町	73	1	1	—	87
富士見町	40	1	—	1	46
原村	15	—	—	—	17

資料:岡谷・諏訪・茅野警察署

平成29年 諏訪地方の交通事故の原因



資料:岡谷・諏訪・茅野警察署

消防職員・消防施設数

平成30年1月1日

消防団員数

平成30年1月1日

区分	総数	諏訪広域消防本部	岡谷消防署	諏訪消防署	茅野消防署	下諏訪消防署	富士見消防署	原消防署	
消防職員階級別	総数	234	37	37	40	57	24	24	15
	消防長	1	1	—	—	—	—	—	—
	消防次長	1	1	—	—	—	—	—	—
	消防司令長	11	3	1	1	3	1	1	1
	消防司令	48	9	7	7	13	4	4	4
	消防司令補	99	20	15	17	22	10	9	6
	消防士長	20	1	2	5	6	3	2	1
	消防副士長	29	2	6	4	7	3	6	1
	消防士	25	—	6	6	6	3	2	2
	その他	—	—	—	—	—	—	—	—
消防施設	自動車ポンプ	53	—	13	9	18	8	4	1
	可搬動力ポンプ	98	—	30	33	18	9	8	—
	指令車	8	1	1	3	3	—	—	—
	広報車	6	2	2	1	1	—	—	—
	救急車	13	—	2	2	4	2	2	1
	化学車	1	—	—	—	1	—	—	—
	小型動力ポンプ積載車	108	—	12	33	47	7	—	9
	望楼	—	—	—	—	—	—	—	—
	警鐘楼	78	—	20	41	—	—	—	17
	貯水槽	1,321	—	302	203	393	145	199	79
	水そう付ポンプ自動車	8	—	1	1	3	1	1	1
	オートバイ	10	2	3	—	3	2	—	—
	はしご車	1	—	1	—	—	—	—	—
	救助工作車	3	—	1	1	1	—	—	—
	査察車	9	1	1	1	3	1	1	1
	資器材運搬車	8	—	1	1	3	1	1	1
災害対応支援車	1	1	—	—	—	—	—	—	
その他	5	2	—	2	—	1	—	—	

※消防施設には市町村所有のものを含む。資料:諏訪広域消防本部

団員数	総数	岡谷市	諏訪市	茅野市	下諏訪町	富士見町	原村
総数	3,147	542	855	938	262	350	200
団長	6	1	1	1	1	1	1
副団長	6	1	1	1	1	1	1
本部長	—	—	—	—	—	—	—
本部次長	—	—	—	—	—	—	—
分団長	60	12	9	14	8	13	4
副分団長	71	13	8	24	10	12	4
部長	136	13	43	66	13	—	1
班長	429	84	92	166	25	42	20
団員	2,439	418	701	666	204	281	169

資料:各市町村消防署

火災発生件数

平成29年

市町村	総 数	火災発生件数							罹 災 世 帯 数	罹 災 者 数	死傷者		焼損面積		
		建 物				林 野	車 両	そ の 他			死 者	傷 者	床 面 積	表 面 積	林 野
		全 焼	半 焼	部 分 焼	ぼ や										
総 数	86	12	1	9	12	2	7	43	27	60	2	28	2,244	123	5
岡谷市	17	2	1	1	6	—	—	7	9	19	1	4	469	59	—
諏訪市	17	3	—	1	2	—	4	7	2	3	—	1	133	3	—
茅野市	29	4	—	6	4	—	2	13	11	29	1	9	962	56	—
下諏訪町	6	1	—	1	—	—	1	3	4	7	—	11	268	5	—
富士見町	12	2	—	—	—	1	—	9	1	2	—	2	412	—	4
原 村	5	—	—	—	—	1	—	4	—	—	—	1	—	—	1

※建物火災件数には類焼を含まない。

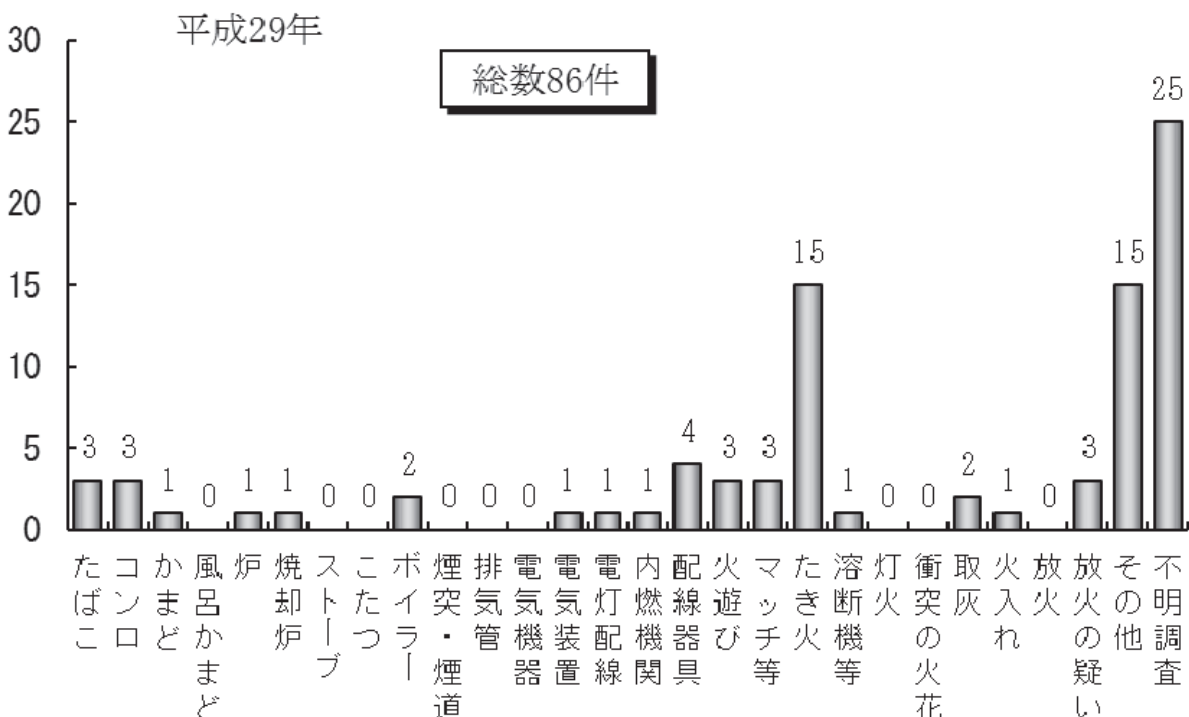
資料：諏訪広域消防本部

火災原因別件数

平成29年

市町村	た ば こ	コ ロ 口	か ま ど	風 呂 か ま ど	焼 却 炉	ス ト ー ブ	こ た つ	ボ イ ラ ー	煙 突 ・ 煙 道	排 気 管	電 気 器 具	電 気 装 置	電 灯 配 線	内 燃 機 関	配 線 器 具	火 遊 び	マ ッ チ 等	た き 火	溶 断 機 等	灯 火	衝 突 の 火 花	取 入 れ	火 災	放 火 の 疑 い	そ の 他	不 明 調 査	合 計	
総 数	3	3	1	—	1	1	—	2	—	—	—	1	1	1	4	3	3	15	1	—	—	2	1	—	3	15	25	86
岡谷市	—	1	—	—	—	—	—	1	—	—	—	—	—	—	—	1	—	1	1	—	—	—	1	—	1	3	7	17
諏訪市	—	1	—	—	—	—	—	—	—	—	—	—	—	1	2	1	2	2	—	—	—	1	—	—	—	4	3	17
茅野市	3	1	—	—	1	—	—	1	—	—	—	—	—	—	1	—	—	4	—	—	—	1	—	—	2	6	9	29
下諏訪町	—	—	—	—	—	1	—	—	—	—	—	—	—	—	—	1	—	—	—	—	—	—	—	—	—	2	2	6
富士見町	—	—	1	—	—	—	—	—	—	—	—	—	1	—	1	—	—	7	—	—	—	—	—	—	—	—	2	12
原 村	—	—	—	—	—	—	—	—	—	—	—	1	—	—	—	—	1	1	—	—	—	—	—	—	—	—	2	5

資料：諏訪広域消防本部



9. 運輸編

各駅の乗客の推移

駅別	年	乗客	
		平成27年	平成28年
岡谷		1,159,172 ^人	1,193,702 ^人
下諏訪		725,522	781,394
上諏訪		1,588,130	1,601,778
茅野		1,359,698	1,383,761
富士見		338,532	353,049
信濃境		60,917	—

※無人駅(川岸・青柳・すずらんの里・平成28年の信濃境) 資料:東日本旅客鉄道(株)長野支社
については集計値なし。

中央自動車道西宮線諏訪・諏訪南IC、長野自動車道岡谷ICの出入交通量

単位:千台

I・C	月年	1	2	3	4	5	6	7	8	9	10	11	12	計
		諏訪	28	429	419	479	468	497	472	534	592	501	539	479
諏訪南	174	182		190	174	195	188	217	244	198	215	184	185	2,346
岡谷	329	327		382	375	402	384	424	457	401	418	389	377	4,665
諏訪	29	433	414	488	469	510	480	538	597	517	514	475	462	5,897
諏訪南		189	191	205	175	203	193	218	245	209	201	187	186	2,402
岡谷		330	320	388	374	408	386	416	454	410	399	392	369	4,646

資料:中日本高速道路(株)松本保全サービスセンター

道路延長と舗装状況

平成29年4月1日

区分		国道	県道	市町村道	中央・長野自動車道
諏訪地方計	舗装延長	113,817.9 ^m	258,108.7 ^m	2,318,280.0 ^m	43,100.0 ^m
	実延長	113,817.9	258,108.7	4,306,421.0	43,100.0
岡谷市	舗装延長	10,729.4	25,276.2	320,558.5	15,000.0
	実延長	10,729.4	25,276.2	380,115.9	15,000.0
諏訪市	舗装延長	7,839.0	69,573.8	373,017.1	5,900.0
	実延長	7,839.0	69,573.8	549,499.4	5,900.0
茅野市	舗装延長	62,471.0	81,519.4	915,455.1	8,400.0
	実延長	62,471.0	81,519.4	1,796,903.6	8,400.0
下諏訪町	舗装延長	20,465.5	19,221.3	116,729.6	—
	実延長	20,465.5	19,221.3	216,162.7	—
富士見町	舗装延長	12,313.0	40,411.8	343,486.8	11,200.0
	実延長	12,313.0	40,411.8	911,095.5	11,200.0
原村	舗装延長	—	22,106.2	249,032.9	2,600.0
	実延長	—	22,106.2	452,643.9	2,600.0

資料:諏訪建設事務所、中日本高速道路(株)松本保全サービスセンター、長野国道事務所、各市町村

自動車保有台数(非課税車は除く)

平成29年4月1日

市町村	バス (マイクロバス含む)	貨物	乗用車	特殊自動車	軽自動車		自動二輪車 250を 超えるもの	原動機付車 自転車 125以下	小型特殊 自動車
					二輪 以外	125超 250以下			
県総数	4,679	109,099	745,768	18,664	—	—	—	—	—
諏訪地方計	293	8,873	70,316	1,312	77,987	2,657	2,854	8,191	4,607
岡谷市	56	1,662	17,073	178	17,950	583	706	1,883	282
諏訪市	54	1,761	17,002	357	18,533	601	708	1,972	675
茅野市	76	2,032	19,163	280	23,431	838	829	2,328	1,527
下諏訪町	20	608	6,601	105	6,973	270	308	979	80
富士見町	18	598	5,007	51	6,879	229	168	588	1,117
原村	9	571	2,822	33	4,221	136	135	441	926

※諏訪地方計には県外にある各市町村保有の自動車台数も含まれる。

資料:南信県税事務所、各市町村税務課

10. ガス・水道編

ガス使用量

平成29年

供給事業所	使用戸数	使用量 1000MJ	使用量 1000MJ	一日一戸当たり 1000MJ
市町村				
諏訪地方計	19,563	810,003		0.11
岡谷市	7,942	286,666		0.10
諏訪市	7,204	334,761		0.13
茅野市	553	124,679		0.62
下諏訪町	3,864	63,897		0.05
富士見町	—	—		—
原村	—	—		—

資料：諏訪瓦斯(株)

※総人口は住民基本台帳を使用。

水道施設の現状

平成29年4月1日

市町村	水道数	給水人口		給水量		配水能力 m ³ /日	年間有収水量 m ³	総人口	普及率 %	水道職員数			
		計画	現在	一日最大量 m ³	一日平均量 m ³					一日最大給水量 m ³	事務職	技術管理員	技術職員及び 労働者の他
市町村													
諏訪地方計	12	210,229	197,730	3,661	79,996	148,318	25,698,590	200,158	98.8	38	5	26	69
岡谷市	1	62,700	50,455	375	14,779	35,000	5,394,257	50,614	99.7	8	1	6	15
諏訪市	5	51,319	50,045	611	23,663	43,968	7,083,149	50,111	99.9	9	1	7	17
茅野市	3	52,800	54,035	585	19,770	37,500	7,191,626	55,978	96.5	12	1	5	18
下諏訪町	1	21,000	20,636	489	9,221	11,550	2,296,510	20,648	99.9	1	1	3	5
富士見町	1	14,800	14,654	1,051	10,494	15,600	2,977,845	14,877	98.5	4	1	5	10
原村	1	7,610	7,905	550	2,069	4,700	755,203	7,930	99.7	4	—	—	4

資料：各市町村

温泉の状況

平成28年12月31日

市町村名	温泉地数	源泉総数 A+B	利用源泉数A		未利用源泉数B		温度別源泉数						回復施設数	年間延泊利用 人	温泉利用の 公衆浴場 施設数	
			自噴	動力	自噴	動力	25℃未満	25℃～ 42℃	42℃以上	水蒸気 及びガス	自噴	動力				回復施設数
市町村																
諏訪地方計	12	156	18	80	7	51	15	23	60	—	—	5,534.0	18,119.2	144	1,245,888	166
岡谷市	—	4	—	1	1	2	—	—	1	—	—	—	294.4	—	—	3
諏訪市	2	58	3	38	2	15	—	7	34	—	—	300.0	9,671.2	43	551,840	97
茅野市	6	59	13	21	3	22	10	14	14	—	—	5,219.0	3,620.4	77	620,914	39
下諏訪町	2	29	2	15	1	11	5	10	10	—	—	15.0	3,962.0	22	53,656	22
富士見町	1	4	—	3	—	1	—	—	—	—	—	—	271.2	1	13,700	4
原村	1	2	—	2	—	—	—	1	1	—	—	—	300.0	1	5,778	1

※温泉地とは、源泉が1本以上あり宿泊施設がある地域をいう。

※温度別源泉数は「利用源泉」の内訳(温度不明のものあり)。

※源泉数は浴用に利用されているもの。

資料：諏訪保健福祉事務所

諏訪地方統計要覧

平成30年3月 印刷
平成30年4月 発行

編集 諏訪地方統計事務連絡会議
発行

印刷 (有) 富士見印刷