

住民の皆様へ

サルの追い払いにご協力を！

問い合わせ先

富士見町役場
産業課 農林保全係
TEL: 0266-62-9222
FAX: 0266-62-4481

追い払いの効果

- ・サルが人に恐怖心を抱き、人を見るだけで逃げるようになる。
- ・サルが生活を行うエリアが、集落や農地から遠ざかり、農作物被害や、人に対する慣れを防ぐことができる。

追い払いの方法

① サルに向かっていく

サルは基本的に臆病な動物のため、人がサルに向かっていくだけで追い払いになります

Point

声を出したり、身振り手振りの動きをつけるとより効果的！



② 道具を使って追い払う

- ・フライパンやバケツなどを叩き、音を出す
 - ・ロケット花火を放つ
- ※ロケット花火の使い方は裏面をご覧ください



追い払いのコツ

- ・追い払いは、1人より2人、2人より3人と、多くの人で行うほうが効果的です。サルを見かけたら近所の人に協力をしてもらい、**複数人**で追い払いを行いましょう。
- ・闇雲に追い払うのではなく、**山林の方向に向かって**追い払いましょう。
- ・1回で諦めず、**繰り返し**追い払いましょう。
- ・サルが良く出没する場所で待ち構えてみましょう。
→山際の農地、日当たりのよい沢沿い
→少し開けた平地や緩やかな山林、集落が見通せる台地

ロケット花火の使い方



ロケット花火の効果的な使い方

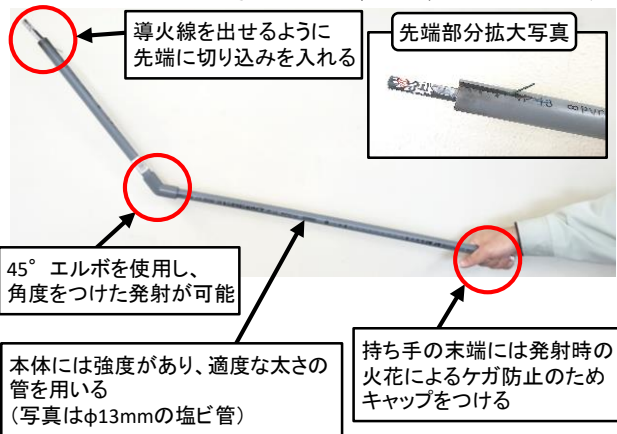
☆サルの頭上を狙って放ちましょう
(音がより響きます)



☆人や住宅のある方向には
放たないようにしましょう



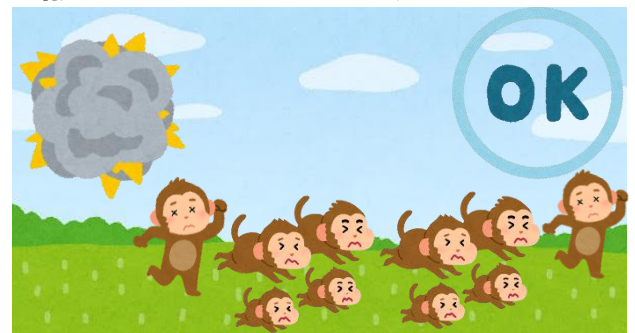
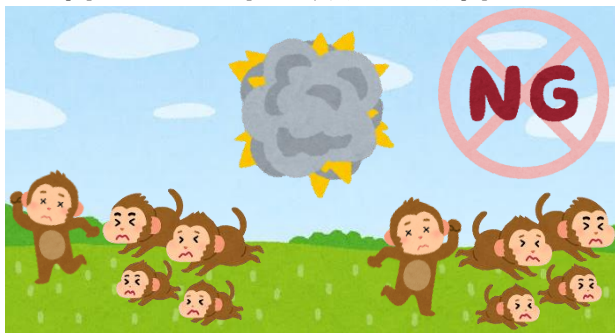
☆塩ビ管などで発射台を作ると
狙いが良く定まります



☆可能な限りサルに近づいて
放ちましょう



☆サルの群れの端に放ちましょう
(群れの途中に放つと、群れが四方に散らばってしまいます)



**ロケット花火は火を扱う危険な道具です
ケガや事故のないよう注意して使用してください**