

工事番号

(様式 - 1)

| | | | | | | | | | | | | | | |
|--------|--|--|--------|--|-------------|--|-------------|--|-------------|--|--|--|--|--|
| 決 裁 | | | 課 長 | | 審 査 者 | | 設 計 者 | | 検 算 者 | | | | | |
|--------|--|--|--------|--|-------------|--|-------------|--|-------------|--|--|--|--|--|

令和 6 年度 水道事業 高原病院配水管布設替工事

実施設計書

町道3668号線・3673号線

富士見町 瀬沢新田

| 設 計 大 要 | 施 工 方 法 | 請 負 |
|--|--|-----------------|
| 施工延長 L=301.7m HPPE 150 L=122.5m HPPE 75 L=160.8m 仕切弁 150 N= 3基 仕切弁 100 N= 1基 仕切弁 75 N= 4基 仕切弁 50 N= 1基 空気弁 75 N= 2基 消火栓 75 N= 1基 | 施 工 期 間 | 日間 |
| | 起工予定年月日 | 令和 年 月 日 |
| | 竣工予定年月日 | 令和 6 年 9 月 12 日 |
| | 契約保証方法 | 金銭的保証 |
| | ・別途指定する建設機械については排出ガス対策型の使用を原則とする。 ・この設計書で施工機械・仮設材の規格、調査条件等の記載及び「人、h、L、%、日、時、工数、空m ³ 、掛m ² 、日・回、日回、供用日、月」の単位により見積りのための参考数量を示したものは任意扱いです。したがって、内訳書の作成や契約を拘束するものではありません。ただし、指定した場合は除きます。 | |

総括情報表

| | | | |
|------------------------|---|-------|--|
| 単価適用地区 実施設計単価表等の適用日 | 42 3 諏訪 06.04.01 | | |
| | 当 世 代 | 前 世 代 | |
| | これらの諸経費等の条件については、原則変更協議の対象となりませんのでご理解願います。 冬期補正（現管）欄の記載例：124 は 冬期率12%、4級地 を示します。 | | |

(工事費内訳書)

* 本工事費 *

内訳表

| 費目・工種・種別・細別・施工名称など | 数 | 量 | 単 | 位 | 単 | 価 | 金 | 額 | 備 | 考 |
|----------------------------------|----|---|---|---|---|---|---|---|---|---|
| ***本工事費*** | | | | | | | | | | |
| 高原病院配水管布設替工事 | | | | | | | | | | |
| 配水管布設工 | | | | | | | | | | |
| 配水管 150資材 | | | | | | | | | | |
| EF片受直管 150 5.0m 水道配水用ホリソレ管 | | | | | | | | | | |
| 水道単価 | 24 | | | 本 | | | | | | |
| EFソット 150 水道配水用ホリソレ管 | | | | | | | | | | |
| 水道単価 | 5 | | | 個 | | | | | | |
| EF片受ソト 45° 150 水道配水用ホリソレ管 | | | | | | | | | | |
| 水道単価 | 4 | | | 個 | | | | | | |
| EF片受ソト 22° 1/2 150 水道配水用ホリソレ管 | | | | | | | | | | |
| 水道単価 | 2 | | | 個 | | | | | | |
| EF片受チーズ 150×100 水道配水用ホリソレ管 | | | | | | | | | | |
| 水道単価 | 1 | | | 個 | | | | | | |

(工事費内訳書)

* 本工事費 *

内訳表

| 費目・工種・種別・細別・施工名称など | 数 | 量 | 単 | 位 | 単 | 価 | 金 | 額 | 備 | 考 |
|--|-------|---|---|----|---|---|---|---|---|---------------|
| EF片受チーズ 150×75 水道配水用ホリソ管 | | | | | | | | | | |
| 水道単価 | 2 | | | 個 | | | | | | |
| PCジョイント 150 | | | | | | | | | | |
| | 1 | | | 個 | | | | | | |
| 埋設標示シート(水道用) (青色15cm巾折返率2倍) | | | | | | | | | | |
| 水道単価 | 122.5 | | | m | | | | | | |
| 管明示テープ 幅30mm 市販品 | | | | | | | | | | |
| 水道単価 | 205.6 | | | m | | | | | | |
| 配水管 150労務 | | | | | | | | | | |
| ポリエチレン管据付工 150mm | | | | | | | | | | |
| 2-6-1 | 122.5 | | | m | | | | | | 施工 第0 -0001号表 |
| ポリエチレン管融着(EF)継手工 150mm 1箇所当りの口数 = 1口 | | | | | | | | | | |
| 2-6-1 | 33 | | | 箇所 | | | | | | 施工 第0 -0002号表 |
| ポリエチレン管融着(EF)継手工 150mm 1箇所当りの口数 = 2口(標準) | | | | | | | | | | |
| 2-6-1 | 5 | | | 箇所 | | | | | | 施工 第0 -0003号表 |
| メカニカル継手工《特殊押輪》 150mm K形 | | | | | | | | | | |
| 2-3-3、2-10-3 | 2 | | | 口 | | | | | | 施工 第0 -0004号表 |

(工事費内訳書)

* 本工事費 *

内訳表

| 費目・工種・種別・細別・施工名称など | 数 | 量 | 単 位 | 単 価 | 金 額 | 備 考 |
|--|-------|---|-----|-----|-----|---------------|
| ポリエチレン管切断工《据付管切断》 管径： 150mm | 5 | | 口 | | | 施工 第0 -0005号表 |
| 鋳鉄管切断工《据付管切断》 150mm エンジンカッター使用 2-8-1、2-10-2 | 1 | | 口 | | | 施工 第0 -0006号表 |
| 鋳鉄管切断工《撤去管（ダクタイル鋳鉄）切断》 150mm エンジンカッター使用 2-8-1、2-10-2 | 1 | | 口 | | | 施工 第0 -0007号表 |
| 管明示シート工（手間のみ） 2-3-14 | 122.5 | | m | | | 施工 第0 -0008号表 |
| 管明示テープ工（手間のみ） ポリエチレン管， 150mm 胴巻箇所数：5mにつき4 天端明示：有 2-3-13 | 122.5 | | m | | | 施工 第0 -0009号表 |
| ロケーティングワイヤー設置 | 122.5 | | m | | | 施工 第0 -0010号表 |
| 配水管 100資材 | | | | | | |
| EF片受直管 100 5.0m 水道配水用ポリレン管 水道単価 | 2 | | 本 | | | |
| EFカット 100 水道配水用ポリレン管 水道単価 | 1 | | 個 | | | |

(工事費内訳書)

* 本工事費 *

内訳表

| 費目・工種・種別・細別・施工名称など | 数 | 量 | 単 位 | 単 価 | 金 額 | 備 考 |
|--|------|---|-----|-----|-----|---------------|
| EF両受チーz 100×75 水道配水用ホリフン管 | | | | | | |
| 水道単価 | 1 | | 個 | | | |
| レデューサー 100×75 | | | | | | |
| | 1 | | 個 | | | |
| 埋設標示シ-ト(水道用) (青色15cm巾折返率2倍) | | | | | | |
| 水道単価 | 9.3 | | m | | | |
| 管明示テープ 幅30mm 市販品 | | | | | | |
| 水道単価 | 13.9 | | m | | | |
| 配水管 100労務 | | | | | | |
| ポリエチレン管据付工 100mm | | | | | | |
| 2-6-1 | 9.3 | | m | | | 施工 第0 -0011号表 |
| ポリエチレン管融着(EF)継手工 100mm 1箇所当りの口数 = 1口 | | | | | | |
| 2-6-1 | 2 | | 箇所 | | | 施工 第0 -0012号表 |
| ポリエチレン管融着(EF)継手工 100mm 1箇所当りの口数 = 2口(標準) | | | | | | |
| 2-6-1 | 2 | | 箇所 | | | 施工 第0 -0013号表 |
| ポリエチレン管切断工《据付管切断》 管径: 100mm | | | | | | |
| | 1 | | 口 | | | 施工 第0 -0014号表 |

(工事費内訳書)

* 本工事費 *

内訳表

| 費目・工種・種別・細別・施工名称など | 数 | 量 | 単 | 位 | 単 | 価 | 金 | 額 | 備 | 考 |
|---|-----|---|---|---|---|---|---|---|----|------------|
| 管明示シート工(手間のみ) | | | | | | | | | | |
| 2-3-14 | 9.3 | | m | | | | | | 施工 | 第0 -0008号表 |
| 管明示テープ工(手間のみ) ポリエチレン管, 100mm 胴巻箇所数: 5mにつき4 天端明示:有 | | | | | | | | | | |
| 2-3-13 | 9.3 | | m | | | | | | 施工 | 第0 -0015号表 |
| ロケーティングワイヤー設置 | | | | | | | | | | |
| | 9.3 | | m | | | | | | 施工 | 第0 -0010号表 |
| 配水管 75資材 | | | | | | | | | | |
| EF片受直管 75 5.0m 水道配水用ポリレン管 | | | | | | | | | | |
| 水道単価 | 32 | | 本 | | | | | | | |
| EFカット 75 水道配水用ポリレン管 | | | | | | | | | | |
| 水道単価 | 15 | | 個 | | | | | | | |
| EF片受パイプ 45° 75 水道配水用ポリレン管 | | | | | | | | | | |
| 水道単価 | 10 | | 個 | | | | | | | |
| EF片受パイプ 22° 1/2 75 水道配水用ポリレン管 | | | | | | | | | | |
| 水道単価 | 1 | | 個 | | | | | | | |
| EF片受パイプ 11° 1/4 75 水道配水用ポリレン管 | | | | | | | | | | |
| 水道単価 | 1 | | 個 | | | | | | | |

(工事費内訳書)

* 本工事費 *

内訳表

| 費目・工種・種別・細別・施工名称など | 数 | 量 | 単 | 位 | 単 | 価 | 金 | 額 | 備 | 考 |
|--------------------------------|-------|---|---|---|---|---|---|---|---|---|
| EF両受チーズ 75×50 水道配水用ホリフン管 | | | | | | | | | | |
| 水道単価 | 1 | | | 個 | | | | | | |
| 鑄鉄製フランジ付T字管 75×75 PE両挿口付 | | | | | | | | | | |
| 水道単価 | 2 | | | 個 | | | | | | |
| EFフランジ 75 | | | | | | | | | | |
| | 1 | | | 個 | | | | | | |
| DIP両フランジ短管 75 L-200 | | | | | | | | | | |
| | 2 | | | 個 | | | | | | |
| PCジョイント 75 | | | | | | | | | | |
| | 2 | | | 個 | | | | | | |
| LSPフランジ接合材 75 B/N/W/P | | | | | | | | | | |
| | 5 | | | 組 | | | | | | |
| 埋設標示シート(水道用) (青色15cm巾折返率2倍) | | | | | | | | | | |
| 水道単価 | 160.8 | | | m | | | | | | |
| 管明示テープ 幅30mm 市販品 | | | | | | | | | | |
| 水道単価 | 215.3 | | | m | | | | | | |
| 配水管 75労務 | | | | | | | | | | |

(工事費内訳書)

* 本工事費 *

内訳表

| 費目・工種・種別・細別・施工名称など | 数 | 量 | 単 位 | 単 価 | 金 額 | 備 考 |
|--|-------|---|-----|-----|-----|---------------|
| ポリエチレン管据付工 75mm 2-6-1 | 160.8 | | m | | | 施工 第0 -0016号表 |
| ポリエチレン管融着(EF)継手工 75mm 1箇所当りの口数 = 1口 2-6-1 | 45 | | 箇所 | | | 施工 第0 -0017号表 |
| ポリエチレン管融着(EF)継手工 150mm 1箇所当りの口数 = 2口(標準) 2-6-1 | 16 | | 箇所 | | | 施工 第0 -0003号表 |
| フランジ継手工 75(80)mm 7.5K 2-3-5、2-10-3 | 5 | | 口 | | | 施工 第0 -0018号表 |
| メカニカル継手工《特殊押輪》 75mm以下 K形 2-3-3、2-10-3 | 4 | | 口 | | | 施工 第0 -0019号表 |
| ポリエチレン管切断工《据付管切断》 管径： 75mm | 15 | | 口 | | | 施工 第0 -0020号表 |
| 鋳鉄管切断工《据付管切断》 75mm エンジンカッター使用 2-8-1、2-10-2 | 3 | | 口 | | | 施工 第0 -0021号表 |
| 鋳鉄管切断工《撤去管(ダクタイル鋳鉄)切断》 75mm エンジンカッター使用 2-8-1、2-10-2 | 3 | | 口 | | | 施工 第0 -0022号表 |
| 管明示シート工(手間のみ) 2-3-14 | 160.8 | | m | | | 施工 第0 -0008号表 |

| 費目・工種・種別・細別・施工名称など | 数 | 量 | 単 | 位 | 単 | 価 | 金 | 額 | 備 | 考 |
|--|-------|---|---|---|---|---|---|---|----|------------|
| 管明示テープ工(手間のみ) ポリエチレン管, 75mm 胴巻箇所数: 5mにつき4 天端明示:有 2-3-13 | 160.8 | | m | | | | | | 施工 | 第0 -0023号表 |
| ロケーティングワイヤー設置 | 160.8 | | m | | | | | | 施工 | 第0 -0010号表 |
| 配水管 50資材 | | | | | | | | | | |
| EF片受直管 50 5.0m 水道配水用ポリフィン管 水道単価 | 1 | | 本 | | | | | | | |
| EFカット 50 水道配水用ポリフィン管 水道単価 | 2 | | 個 | | | | | | | |
| EF片受ヘッド 90° 50 水道配水用ポリフィン管 水道単価 | 1 | | 個 | | | | | | | |
| 埋設標示シート(水道用) (青色15cm巾折返率2倍) 水道単価 | 1.4 | | m | | | | | | | |
| 管明示テープ 幅30mm 市販品 水道単価 | 1.7 | | m | | | | | | | |
| 配水管 50労務 | | | | | | | | | | |

(工事費内訳書)

* 本工事費 *

内訳表

頁0-0011

| 費目・工種・種別・細別・施工名称など | 数 | 量 | 単 | 位 | 単 | 価 | 金 | 額 | 備 | 考 |
|--|-----|---|----|---|---|---|---|---|----|------------|
| ポリエチレン管据付工 50mm 2-6-1 | 1.4 | | m | | | | | | 施工 | 第0 -0024号表 |
| ポリエチレン管融着(EF)継手工 50mm 1箇所当りの口数 = 1口 2-6-1 | 2 | | 箇所 | | | | | | 施工 | 第0 -0025号表 |
| ポリエチレン管融着(EF)継手工 50mm 1箇所当りの口数 = 2口(標準) 2-6-1 | 2 | | 箇所 | | | | | | 施工 | 第0 -0026号表 |
| 管明示シート工(手間のみ) 2-3-14 | 1.4 | | m | | | | | | 施工 | 第0 -0008号表 |
| 管明示テープ工(手間のみ) ポリエチレン管, 50mm 胴巻箇所数: 5mにつき4 天端明示:有 2-3-13 | 1.4 | | m | | | | | | 施工 | 第0 -0027号表 |
| ロケーティングワイヤー設置 1.4 | 1.4 | | m | | | | | | 施工 | 第0 -0010号表 |
| 仕切弁 資材 | | | | | | | | | | |
| ソフトシル弁(PE両挿口付) 150 水道単価 | 3 | | 基 | | | | | | | |
| ソフトシル弁(PE両挿口付) 100 水道単価 | 1 | | 基 | | | | | | | |

(工事費内訳書)

* 本工事費 *

内訳表

頁0-0012

| 費目・工種・種別・細別・施工名称など | 数 | 量 | 単 位 | 単 価 | 金 額 | 備 考 |
|---|----|---|-----|-----|-----|---------------|
| リフト弁 (PE両挿口付) 75 | | | | | | |
| 水道単価 | 4 | | 基 | | | |
| リフト弁 (PE両挿口付) 50 | | | | | | |
| 水道単価 | 1 | | 基 | | | |
| 仕切弁用表室函 | | | | | | |
| | 9 | | 基 | | | |
| 表室函用座台 | | | | | | |
| | 9 | | 個 | | | |
| 地先境界ブロック A 120×120×600 | | | | | | |
| | 18 | | 個 | | | |
| 仕切弁 労務 | | | | | | |
| 仕切弁設置工 《機械・縦型》 150mm | | | | | | |
| 2-9-1 | 3 | | 基 | | | 施工 第0 -0028号表 |
| 仕切弁設置工 《機械・縦型》 100mm以下 | | | | | | |
| 2-9-1 | 6 | | 基 | | | 施工 第0 -0030号表 |
| ねじ式弁筐設置工 《底版使用》 A・B形1号 蓋：30kg未満 受枠：30kg以上60kg未満 | | | | | | |
| 2-9-5 | 9 | | 箇所 | | | 施工 第0 -0031号表 |

(工事費内訳書)

* 本工事費 *

内訳表

頁0-0013

| 費目・工種・種別・細別・施工名称など | 数 | 量 | 単 | 位 | 単 | 価 | 金 | 額 | 備 | 考 |
|---------------------|---|---|---|----|---|---|---|---|---------------|---|
| ブロック設置工(2個1組) A種 | | | | | | | | | | |
| 土木工事編 付属施設 路側工 に準じる | 9 | | | ヶ所 | | | | | 施工 第0 -0032号表 | |
| 空気弁 75資材 | | | | | | | | | | |
| 空気弁 75 副弁200H付 | 2 | | | 基 | | | | | | |
| 空気弁用防寒カバー | 2 | | | 個 | | | | | | |
| 空気弁鉄蓋 600 | 2 | | | 個 | | | | | | |
| 空気弁側壁 A:200 | 2 | | | 個 | | | | | | |
| 空気弁側壁 B:200 | 2 | | | 個 | | | | | | |
| 空気弁側壁 C:300 | 2 | | | 個 | | | | | | |
| 空気弁底版 D:40 | 2 | | | 個 | | | | | | |

(工事費内訳書)

* 本工事費 *

内訳表

| 費目・工種・種別・細別・施工名称など | 数 | 量 | 単 | 位 | 単 | 価 | 金 | 額 | 備 | 考 |
|--|---|---|---|----|---|---|---|---|----|------------|
| 地先境界ブロック A 120×120×600 | 4 | | | 個 | | | | | | |
| 空気弁 75労務 | | | | | | | | | | |
| 空気弁設置工 機械施工 75mm 2-9-2 | 2 | | | 基 | | | | | 施工 | 第0 -0033号表 |
| 鉄蓋設置工 マンホール種別：円形4号(丸大) | 2 | | | 個 | | | | | 施工 | 第0 -0034号表 |
| マンホール設置工(仕切弁・空気弁等) マンホール種別：円形4号 上部壁 高さ：200 | 2 | | | ヶ所 | | | | | 施工 | 第0 -0035号表 |
| マンホール設置工(仕切弁・空気弁等) マンホール種別：円形4号 中部壁 高さ：200 | 2 | | | ヶ所 | | | | | 施工 | 第0 -0036号表 |
| マンホール設置工(仕切弁・空気弁等) マンホール種別：円形4号 下部壁 高さ：300 | 2 | | | ヶ所 | | | | | 施工 | 第0 -0037号表 |
| マンホール設置工(仕切弁・空気弁等) マンホール種別：円形4号 底版 高さ：40 | 2 | | | ヶ所 | | | | | 施工 | 第0 -0038号表 |
| ブロック設置工(2個1組) A種 | 2 | | | ヶ所 | | | | | | |
| 土木工事編 付属施設 路側工 に準じる | 2 | | | ヶ所 | | | | | 施工 | 第0 -0032号表 |

(工事費内訳書)

* 本工事費 *

内訳表

頁0-0015

| 費目・工種・種別・細別・施工名称など | 数 | 量 | 単 位 | 単 価 | 金 額 | 備 考 |
|-----------------------------------|---|---|-----|-----|-----|---------------|
| 消火栓 75資材 | | | | | | |
| 地上式単口消火栓 75 固定式・副弁付き H=1000 | 1 | | 基 | | | |
| 消火栓 75労務 | | | | | | |
| 消火栓設置工 《機械》 地上式・単口 2-9-3 | 1 | | ヶ所 | | | 施工 第0 -0039号表 |
| 消火栓基礎工 | 1 | | 箇所 | | | 施工 第0 -0040号表 |
| 給水管布設工 | | | | | | |
| 給水管 資材 | | | | | | |
| 水道配水用ポリ管 用 鋳鉄付 分付分水栓 150×20 | 2 | | 個 | | | |
| 水道単価 | | | | | | |
| 水道配水用ポリ管 用 鋳鉄付 分付分水栓 75×20 | 4 | | 個 | | | |
| 水道単価 | | | | | | |

(工事費内訳書)

* 本工事費 *

内訳表

| 費目・工種・種別・細別・施工名称など | 数 | 量 | 単 位 | 単 価 | 金 額 | 備 考 |
|---------------------------------|-----|---|-----|-----|-----|-----|
| 水道配水用ホリソレ管 用 鋳鉄ホリ付分水栓 100×50 | | | | | | |
| 水道単価 | 1 | | 個 | | | |
| 分・止水用ソケット 20 水道ホリソレ管金属継手 | | | | | | |
| 水道単価 | 6 | | ヶ | | | |
| 分・止水用ソケット 50 水道ホリソレ管金属継手 | | | | | | |
| 水道単価 | 1 | | ヶ | | | |
| ポリエチレン管 2層管(1種) 20 | | | | | | |
| 水道単価 | 6.0 | | m | | | |
| ポリエチレン管 2層管(1種) 50 | | | | | | |
| 水道単価 | 4.0 | | m | | | |
| ソケット 20 水道ホリソレ管金属継手 | | | | | | |
| 水道単価 | 6 | | ヶ | | | |
| ソケット 50 水道ホリソレ管金属継手 | | | | | | |
| 水道単価 | 3 | | ヶ | | | |
| エルボ90° 50 水道ホリソレ管金属継手 | | | | | | |
| 水道単価 | 1 | | ヶ | | | |
| 止水栓甲B 20 | | | | | | |
| 水道単価 | 2 | | 個 | | | |

(工事費内訳書)

* 本工事費 *

内訳表

| 費目・工種・種別・細別・施工名称など | 数 | 量 | 単 位 | 単 価 | 金 額 | 備 考 |
|--|---|---|-----|-----|-----|---------------|
| 甲止水栓表函 | | | | | | |
| | 2 | | 基 | | | |
| ガドナツHシユク 20 | | | | | | |
| 水道単価 | 2 | | 個 | | | |
| HIVP 20 直管 4.0m | | | | | | |
| 水道単価 | 1 | | 本 | | | |
| HIVPカッタ 20 | | | | | | |
| 水道単価 | 3 | | 個 | | | |
| 径違ソケット 50×40 水道ホリソ管金属継手 | | | | | | |
| 水道単価 | 1 | | ヶ | | | |
| 給水管 労務 | | | | | | |
| 分水栓建込み工 《ポリエチレン管》 本管径： 150mm 給水管径： 20mm 1-4-2 | 2 | | 箇所 | | | 施工 第0 -0045号表 |
| 分水栓建込み工 《ポリエチレン管》 本管径： 75mm 給水管径： 20mm 1-4-2 | 4 | | 箇所 | | | 施工 第0 -0046号表 |
| 分水栓建込み工 《ポリエチレン管》 本管径： 100mm 給水管径： 50mm 1-4-2 | 1 | | 箇所 | | | 施工 第0 -0047号表 |

(工事費内訳書)

* 本工事費 *

内訳表

| 費目・工種・種別・細別・施工名称など | 数 | 量 | 単 | 位 | 単 | 価 | 金 | 額 | 備 | 考 |
|---|-----|----|---|---|---|---|---|---|----|------------|
| ポリエチレン管据付工 20mm 2-6-1 | 6.0 | m | | | | | | | 施工 | 第0 -0048号表 |
| ポリエチレン管据付工 50mm 2-6-1 | 4.0 | m | | | | | | | 施工 | 第0 -0024号表 |
| ポリエチレン管継手工 20mm 2-6-1 | 18 | 口 | | | | | | | 施工 | 第0 -0049号表 |
| ポリエチレン管継手工 50mm 2-6-1 | 7 | 口 | | | | | | | 施工 | 第0 -0050号表 |
| ポリエチレン管切断工《据付管切断》 管径： 20mm | 10 | 口 | | | | | | | 施工 | 第0 -0051号表 |
| ポリエチレン管切断工《据付管切断》 管径： 50mm | 2 | 口 | | | | | | | 施工 | 第0 -0052号表 |
| 止水栓取付け工《接合及び止水栓管取付》 20mm PP用 1-4-4 | 2 | 箇所 | | | | | | | 施工 | 第0 -0053号表 |
| 硬質塩化ビニル管TS継手工 20mm 2-5-1 | 8 | 口 | | | | | | | 施工 | 第0 -0054号表 |
| 硬質塩化ビニル管TS継手工 50mm 2-5-1 | 4 | 口 | | | | | | | 施工 | 第0 -0055号表 |

(工事費内訳書)

* 本工事費 *

内訳表

| 費目・工種・種別・細別・施工名称など | 数 | 量 | 単 位 | 単 価 | 金 額 | 備 考 |
|---|------|---|----------------|-----|-----|---------------|
| 硬質塩化ビニル管切断工《据付管切断》 管径： 20mm | 4 | | 口 | | | 施工 第0 -0056号表 |
| 硬質塩化ビニル管切断工《据付管切断》 管径： 50mm | 2 | | 口 | | | 施工 第0 -0057号表 |
| 管明示シート工（手間のみ） 2-3-14 | 13.0 | | m | | | 施工 第0 -0008号表 |
| 土工・付帯工 | | | | | | |
| 土工 | | | | | | |
| 管路掘削工 クローラ型・標準 山積0.13m ³ 1-1-1 | 260 | | m ³ | | | 施工 第0 -0058号表 |
| 管路埋戻工 クローラ型・標準 山積0.13m ³ その他 1-1-2 | 60 | | m ³ | | | 施工 第0 -0060号表 |
| 管路埋戻工 クローラ型・標準 山積0.13m ³ 発生土 1-1-2 | 80 | | m ³ | | | 施工 第0 -0062号表 |
| 発生土運搬費 BH 山積0.13m ³ （平積0.1m ³ ）、2tDT 運搬距離：8.5km DID地区無し | 170 | | m ³ | | | 施工 第0 -0063号表 |

(工事費内訳書)

* 本工事費 *

内訳表

| 費目・工種・種別・細別・施工名称など | 数 量 | 単 位 | 単 価 | 金 額 | 備 考 |
|---|-----|----------------|-----|-----|---------------|
| * 処分費等 * | | | | | |
| 残土処分費 | | | | | |
| | 170 | m ³ | | | |
| 舗装復旧工 | | | | | |
| 不陸整正工(管路土工) 1.8m未満, 材料計上なし | | | | | |
| | 200 | m ² | | | 施工 第0 -0065号表 |
| 路盤工(管路土工) 2層仕上げ 1.8m未満, 再生クラッシャーラン RC-40 全仕上り厚: 35cm 敷砂利 | | | | | |
| | 200 | m ² | | | 施工 第0 -0067号表 |
| 路盤工(管路土工) 1層仕上げ 1.8m未満, 粒度調整碎石 M-25 全仕上り厚: 15cm 敷砂利 | | | | | |
| | 200 | m ² | | | 施工 第0 -0068号表 |
| 表層工 再生 密粒度(20F) 車道 1層当り仕上厚5cm | | | | | |
| | 200 | m ² | | | 施工 第0 -0069号表 |
| 舗装撤去工 | | | | | |
| 舗装版切断 アスファルト舗装版 15cm以下 | | | | | |
| | 407 | m | | | 施工 第0 -0072号表 |

(工事費内訳書)

* 本工事費 *

内訳表

| 費目・工種・種別・細別・施工名称など | 数 | 量 | 単 | 位 | 単 | 価 | 金 | 額 | 備 | 考 |
|--|-----|---|----|---|---|---|---|---|----|------------|
| 舗装版破碎 アスファルト舗装版 障害等なし | 200 | | m | 2 | | | | | 施工 | 第0 -0073号表 |
| 殻運搬 舗装版破碎 DID区間なし 1.5km以下 機械積込(小規模土工) | 10 | | m | 3 | | | | | 施工 | 第0 -0074号表 |
| * 処分費等 * | | | | | | | | | | |
| 処分費 | 23 | | t | | | | | | 施工 | 第0 -0075号表 |
| 構造物撤去工 | | | | | | | | | | |
| ねじ式弁筐撤去工 《底版使用》 A・B形1号 蓋：30kg未満 受枠：30kg以上60kg未満 2-9-5 | 11 | | 箇所 | | | | | | 施工 | 第0 -0076号表 |
| 消火栓撤去工 《機械》 地上式・単口 2-9-3 | 1 | | ヶ所 | | | | | | 施工 | 第0 -0077号表 |
| 仮設工 | | | | | | | | | | |
| 交通誘導員 | | | | | | | | | | |

(工事費内訳書)

* 本工事費 *

内訳表

| 費目・工種・種別・細別・施工名称など | 数 | 量 | 単 | 位 | 単 | 価 | 金 | 額 | 備 | 考 |
|--------------------|----|---|---|---|---|---|---|---|---|---------------|
| 交通誘導警備員 B | | | | | | | | | | |
| | 70 | | 人 | ・ | 日 | | | | | 施工 第0 -0078号表 |
| ** 直接工事費 ** | | | | | | | | | | |
| 技術管理費 | | | | | | | | | | |
| 洗管工 150mm | 1 | | | 回 | | | | | | 施工 第0 -0079号表 |
| 水圧試験 150mm以下 | 1 | | | 回 | | | | | | 施工 第0 -0080号表 |
| メカ型PPキャップ 150 | 1 | | | 個 | | | | | | |
| ** 現場環境改善費 (率分) ** | | | | | | | | | | |
| 共通仮設費率計算額(千円単位) | | | | | | | | | | |
| ** 共通仮設費計 ** | | | | | | | | | | |

(工事費内訳書)

* 本工事費 *

内訳表

| 費目・工種・種別・細別・施工名称など | 数 | 量 | 単 位 | 単 価 | 金 額 | 備 考 |
|--------------------|---|---|-----|-----|-----|-----|
| ** 純工事費 ** | | | | | | |
| ** 現場管理 費(千円単位) | | | | | | |
| ** 工事原価 ** | | | | | | |
| ** 一般管理 費等 ** | | | | | | |
| ** 工事価格計 ** | | | | | | |
| ** 消費税等 相当額計 ** | | | | | | |
| ** 工事費計 ** | | | | | | |
| (参考) 予定 価格に占める | | | | | | |
| | | | | | | |

施工内訳表

ポリエチレン管据付工
150mm

施工 第0 -0001号表

10 m 当り

2-6-1

| 名称・規格など | 数量 | 単位 | 単価 | 金額 | 備考 |
|--------------|----|----|----|----|----|
| 配管工 | | 人 | | | |
| 普通作業員 | | 人 | | | |
| 諸雑費 | 1 | 式 | | | |
| *** 合計 *** | 10 | m | | | |
| *** 単位当り *** | 1 | m | | | |
| | | | | | |
| | | | | | |
| | | | | | |
| | | | | | |
| | | | | | |
| | | | | | |
| | | | | | |
| | | | | | |
| | | | | | |
| | | | | | |
| | | | | | |
| | | | | | |

施工内訳表

ポリエチレン管融着（EF）継手工
150mm

1箇所当りの口数 = 1口

2-6-1

施工 第0 -0002号表

1

箇所 当り

| 名称・規格など | 数量 | 単位 | 単価 | 金額 | 備考 |
|-----------------|----|----|----|----|----------|
| 配管工 | | 人 | | | |
| 普通作業員 | | 人 | | | |
| 諸雑費（機械器具損料・消耗品） | | % | | | 労務費の8.5% |
| *** 単位当り *** | 1 | 箇所 | | | |
| | | | | | |
| | | | | | |
| | | | | | |
| | | | | | |
| | | | | | |
| | | | | | |
| | | | | | |
| | | | | | |
| | | | | | |

施工内訳表

メカニカル継手工《特殊押輪》

施工 第0 -0004号表

150mm

K形

2-3-3、2-10-3

1

□ 当り

| 名称・規格など | 数量 | 単位 | 単価 | 金額 | 備考 |
|--------------|----|----|----|----|----------|
| 配管工 | | 人 | | | |
| 普通作業員 | | 人 | | | |
| 諸雑費 | | % | | | 労務費の1.0% |
| *** 単位当り *** | 1 | □ | | | |
| | | | | | |
| | | | | | |
| | | | | | |
| | | | | | |
| | | | | | |
| | | | | | |
| | | | | | |
| | | | | | |
| | | | | | |
| | | | | | |
| | | | | | |
| | | | | | |
| | | | | | |
| | | | | | |
| | | | | | |

施工内訳表

鑄鉄管切断工《据付管切断》
150mm

エンジンカッター使用

2-8-1、2-10-2

施工 第0 -0006号表

1 □ 当り

| 名称・規格など | 数量 | 単位 | 単価 | 金額 | 備考 |
|---------------|----|----|----|----|------------|
| 特殊作業員 | | 人 | | | |
| 普通作業員 | | 人 | | | |
| 機械損料 エンジンカッター | | 日 | | | エンジンカッター損料 |
| 諸雑費 | | % | | | 労務費の30.0% |
| *** 単位当り *** | 1 | □ | | | |
| | | | | | |
| | | | | | |
| | | | | | |
| | | | | | |
| | | | | | |
| | | | | | |
| | | | | | |
| | | | | | |

施工内訳表

鑄鉄管切断工《撤去管(ダクタイル鑄鉄)切断》
150mm

エンジンカッター使用

2-8-1、2-10-2

施工 第0 -0007号表

1

□ 当り

| 名称・規格など | 数量 | 単位 | 単価 | 金額 | 備考 |
|---------------|----|----|----|----|------------|
| 特殊作業員 | | 人 | | | |
| 普通作業員 | | 人 | | | |
| 機械損料 エンジンカッター | | 日 | | | エンジンカッター損料 |
| 諸雑費 | | % | | | 労務費の30.0% |
| *** 単位当り *** | 1 | □ | | | |
| | | | | | |
| | | | | | |
| | | | | | |
| | | | | | |
| | | | | | |
| | | | | | |
| | | | | | |
| | | | | | |
| | | | | | |

施工内訳表

管明示テープ工 (手間のみ)

ポリエチレン管, 150mm

胴巻箇所数: 5mにつき4

天端明示: 有 2-3-13

施工 第0 -0009号表

100 m 当り

| 名称・規格など | 数量 | 単位 | 単価 | 金額 | 備考 |
|--------------|-----|----|----|----|----|
| 普通作業員 | | 人 | | | |
| 諸雑費 | 1 | 式 | | | |
| *** 合計 *** | 100 | m | | | |
| *** 単位当り *** | 1 | m | | | |
| | | | | | |
| | | | | | |
| | | | | | |
| | | | | | |
| | | | | | |
| | | | | | |
| | | | | | |
| | | | | | |
| | | | | | |
| | | | | | |

施工内訳表

| 名称・規格など | 数量 | 単位 | 単価 | 金額 | 備考 |
|--------------|---------|----|----|----|------|
| ロケーティングワイヤー | 110.000 | m | | | 水道単価 |
| 普通作業員 | | 人 | | | |
| 諸雑費 | 1 | 式 | | | |
| *** 合計 *** | 100 | m | | | |
| *** 単位当り *** | 1 | m | | | |
| | | | | | |
| | | | | | |
| | | | | | |
| | | | | | |
| | | | | | |
| | | | | | |
| | | | | | |
| | | | | | |
| | | | | | |
| | | | | | |
| | | | | | |

施工内訳表

ポリエチレン管据付工
100mm

施工 第0 -0011号表

2-6-1

10

m 当り

| 名称・規格など | 数量 | 単位 | 単価 | 金額 | 備考 |
|--------------|----|----|----|----|----|
| 配管工 | | 人 | | | |
| 普通作業員 | | 人 | | | |
| 諸雑費 | 1 | 式 | | | |
| *** 合計 *** | 10 | m | | | |
| *** 単位当り *** | 1 | m | | | |
| | | | | | |
| | | | | | |
| | | | | | |
| | | | | | |
| | | | | | |
| | | | | | |
| | | | | | |
| | | | | | |
| | | | | | |
| | | | | | |

施工内訳表

鑄鉄管切断工《据付管切断》
75mm

エンジンカッター使用

2-8-1、2-10-2

施工 第0 -0021号表

1

□ 当り

| 名称・規格など | 数量 | 単位 | 単価 | 金額 | 備考 |
|---------------|----|----|----|----|------------|
| 特殊作業員 | | 人 | | | |
| 普通作業員 | | 人 | | | |
| 機械損料 エンジンカッター | | 日 | | | エンジンカッター損料 |
| 諸雑費 | | % | | | 労務費の30.0% |
| *** 単位当り *** | 1 | □ | | | |
| | | | | | |
| | | | | | |
| | | | | | |
| | | | | | |
| | | | | | |
| | | | | | |
| | | | | | |
| | | | | | |
| | | | | | |

施工内訳表

鑄鉄管切断工《撤去管（ダクタイル鑄鉄）切断》
75mm

エンジンカッター使用

2-8-1、2-10-2

施工 第0 -0022号表

1

□ 当り

| 名称・規格など | 数量 | 単位 | 単価 | 金額 | 備考 |
|---------------|----|----|----|----|------------|
| 特殊作業員 | | 人 | | | |
| 普通作業員 | | 人 | | | |
| 機械損料 エンジンカッター | | 日 | | | エンジンカッター損料 |
| 諸雑費 | | % | | | 労務費の30.0% |
| *** 単位当り *** | 1 | □ | | | |
| | | | | | |
| | | | | | |
| | | | | | |
| | | | | | |
| | | | | | |
| | | | | | |
| | | | | | |
| | | | | | |
| | | | | | |
| | | | | | |

施工内訳表

ポリエチレン管据付工
50mm

施工 第0 -0024号表

10 m 当り

2-6-1

| 名称・規格など | 数量 | 単位 | 単価 | 金額 | 備考 |
|--------------|----|----|----|----|----|
| 配管工 | | 人 | | | |
| 普通作業員 | | 人 | | | |
| 諸雑費 | 1 | 式 | | | |
| *** 合計 *** | 10 | m | | | |
| *** 単位当り *** | 1 | m | | | |
| | | | | | |
| | | | | | |
| | | | | | |
| | | | | | |
| | | | | | |
| | | | | | |
| | | | | | |
| | | | | | |
| | | | | | |

施工内訳表

ポリエチレン管融着（EF）継手工
50mm

1箇所当りの口数 = 2口（標準）

2-6-1

施工 第0 -0026号表

1

箇所 当り

| 名称・規格など | 数量 | 単位 | 単価 | 金額 | 備考 |
|-----------------|----|----|----|----|----------|
| 配管工 | | 人 | | | |
| 普通作業員 | | 人 | | | |
| 諸雑費（機械器具損料・消耗品） | | % | | | 労務費の8.5% |
| *** 単位当り *** | 1 | 箇所 | | | |
| | | | | | |
| | | | | | |
| | | | | | |
| | | | | | |
| | | | | | |
| | | | | | |
| | | | | | |
| | | | | | |
| | | | | | |

施工内訳表

管明示テープ工 (手間のみ)

ポリエチレン管 50mm

胴巻箇所数：5mにつき4

天端明示：有 2-3-13

施工 第0 -0027号表

100

m 当り

| 名称・規格など | 数量 | 単位 | 単価 | 金額 | 備考 |
|--------------|-----|----|----|----|----|
| 普通作業員 | | 人 | | | |
| 諸雑費 | 1 | 式 | | | |
| *** 合計 *** | 100 | m | | | |
| *** 単位当り *** | 1 | m | | | |
| | | | | | |
| | | | | | |
| | | | | | |
| | | | | | |
| | | | | | |
| | | | | | |
| | | | | | |
| | | | | | |
| | | | | | |

仕切弁設置工 《機械・縦型》
150mm

施工内訳表

施工 第0 -0028号表

頁0-0051

2-9-1

1

基 当り

| 名称・規格など | 数量 | 単位 | 単価 | 金額 | 備考 |
|---|-------|----|----|----|--------------|
| 配管工 | | 人 | | | |
| 普通作業員 | | 人 | | | |
| トラック運転 (機 - 1) クレーン装置付 4 ~ 4 . 5 t積 2 . 9 t吊 | 0.490 | 時間 | | | 施工 第0-0029号表 |
| 諸雑費 | 1 | 式 | | | |
| *** 単位当り *** | 1 | 基 | | | |
| | | | | | |
| | | | | | |
| | | | | | |
| | | | | | |
| | | | | | |
| | | | | | |
| | | | | | |
| | | | | | |
| | | | | | |

施工内訳表

トラック運転 (機 - 1)
クレーン装置付 4 ~ 4.5 t積 2.9 t吊

施工 第0 -0029号表

1 時間 当り

| 名称・規格など | 数量 | 単位 | 単価 | 金額 | 備考 |
|-------------------------------------|-------|----|----|----|----|
| トラック [クレーン装置付] 4 ~ 4.5 t積 2.9 t吊 | 1.000 | 時間 | | | |
| 運転手 (特殊) | | 人 | | | |
| 軽油 小型ロ - リ - パトロール給油 | | L | | | |
| 諸雑費 | 1 | 式 | | | |
| *** 単位当り *** | 1 | 時間 | | | |
| | | | | | |
| | | | | | |
| | | | | | |
| | | | | | |
| | | | | | |
| | | | | | |
| | | | | | |
| | | | | | |
| | | | | | |
| | | | | | |
| | | | | | |

施工内訳表

仕切弁設置工 《機械・縦型》
100mm以下

施工 第0 -0030号表

1 基 当り

2-9-1

| 名称・規格など | 数量 | 単位 | 単価 | 金額 | 備考 |
|---------------------------------------|-------|----|----|----|--------------|
| 配管工 | | 人 | | | |
| 普通作業員 | | 人 | | | |
| トラック運転（機 - 1） クレーン装置付 4～4.5t積2.9t吊 | 0.400 | 時間 | | | 施工 第0-0029号表 |
| 諸雑費 | 1 | 式 | | | |
| *** 単位当り *** | 1 | 基 | | | |
| | | | | | |
| | | | | | |
| | | | | | |
| | | | | | |
| | | | | | |
| | | | | | |
| | | | | | |
| | | | | | |

施工内訳表

ねじ式弁篋設置工 《底版使用》
A・B形1号

蓋：30kg未満 受枠：30kg以上60kg未満 2-9-5

施工 第0 -0031号表

1 箇所 当り

| 名称・規格など | 数量 | 単位 | 単価 | 金額 | 備考 |
|--------------|----|----|----|----|----|
| 普通作業員 | | 人 | | | |
| 諸雑費 | 1 | 式 | | | |
| *** 単位当り *** | 1 | 箇所 | | | |
| | | | | | |
| | | | | | |
| | | | | | |
| | | | | | |
| | | | | | |
| | | | | | |
| | | | | | |
| | | | | | |
| | | | | | |

施工内訳表

ブロック設置工（2個1組）
A種

土木工事編 附属施設 路側工 に準じる
施工 第0 -0032号表

1 ケ所 当り

| 名称・規格など | 数量 | 単位 | 単価 | 金額 | 備考 |
|--------------|-------|----|----|----|----|
| 世話役 | 0.020 | 人 | | | |
| ブロック工 | 0.020 | 人 | | | |
| 普通作業員 | 0.060 | 人 | | | |
| 諸雑費 | 1 | 式 | | | |
| *** 単位当り *** | 1 | ヶ所 | | | |
| | | | | | |
| | | | | | |
| | | | | | |
| | | | | | |
| | | | | | |
| | | | | | |
| | | | | | |
| | | | | | |
| | | | | | |

施工内訳表

空気弁設置工
機械施工 75mm

施工 第0 -0033号表

2-9-2

1

基 当り

| 名称・規格など | 数量 | 単位 | 単価 | 金額 | 備考 |
|---|-------|----|----|----|--------------|
| 配管工 | | 人 | | | |
| 普通作業員 | | 人 | | | |
| トラック運転 (機 - 1) クレーン装置付 4 ~ 4 . 5 t積 2 . 9 t吊 | 0.400 | 時間 | | | 施工 第0-0029号表 |
| 諸雑費 | | % | | | 労務費の1.0% |
| *** 単位当り *** | 1 | 基 | | | |
| | | | | | |
| | | | | | |
| | | | | | |
| | | | | | |
| | | | | | |
| | | | | | |
| | | | | | |
| | | | | | |

施工内訳表

施工 第0 -0034号表

鉄蓋設置工

マンホール種別：円形4号（丸大）

1 個 当り

| 名称・規格など | 数量 | 単位 | 単価 | 金額 | 備考 |
|-----------------------|----|----------------|----|----|------|
| 普通作業員 | | 人 | | | |
| 無収縮モルタル マンホール蓋下水道用 | | m ³ | | | 水道単価 |
| 諸雑費 | 1 | 式 | | | |
| *** 単位当り *** | 1 | 個 | | | |
| | | | | | |
| | | | | | |
| | | | | | |
| | | | | | |
| | | | | | |
| | | | | | |
| | | | | | |
| | | | | | |
| | | | | | |

施工内訳表

施工 第0 -0035号表

マンホール設置工（仕切弁・空気弁等）

マンホール種別：円形4号 上部壁 高さ：200

1 ケ所 当り

| 名称・規格など | 数量 | 単位 | 単価 | 金額 | 備考 |
|--------------|----|----|----|----|----|
| 普通作業員 | | 人 | | | |
| 諸雑費 | 1 | 式 | | | |
| *** 単位当り *** | 1 | ヶ所 | | | |
| | | | | | |
| | | | | | |
| | | | | | |
| | | | | | |
| | | | | | |
| | | | | | |
| | | | | | |
| | | | | | |
| | | | | | |
| | | | | | |
| | | | | | |
| | | | | | |
| | | | | | |
| | | | | | |
| | | | | | |
| | | | | | |
| | | | | | |
| | | | | | |

施工内訳表

マンホール設置工(仕切弁・空気弁等)

マンホール種別：円形4号 中部壁 高さ：200

施工 第0 -0036号表

1

ヶ所 当り

| 名称・規格など | 数量 | 単位 | 単価 | 金額 | 備考 |
|--------------|----|----|----|----|----|
| 普通作業員 | | 人 | | | |
| 諸雑費 | 1 | 式 | | | |
| *** 単位当り *** | 1 | ヶ所 | | | |
| | | | | | |
| | | | | | |
| | | | | | |
| | | | | | |
| | | | | | |
| | | | | | |
| | | | | | |
| | | | | | |
| | | | | | |
| | | | | | |

施工内訳表

施工 第0 -0037号表

マンホール設置工（仕切弁・空気弁等）

マンホール種別：円形4号 下部壁 高さ：300

1 ケ所 当り

| 名称・規格など | 数量 | 単位 | 単価 | 金額 | 備考 |
|--------------|----|----|----|----|----|
| 普通作業員 | | 人 | | | |
| 諸雑費 | 1 | 式 | | | |
| *** 単位当り *** | 1 | ヶ所 | | | |
| | | | | | |
| | | | | | |
| | | | | | |
| | | | | | |
| | | | | | |
| | | | | | |
| | | | | | |
| | | | | | |
| | | | | | |
| | | | | | |
| | | | | | |
| | | | | | |
| | | | | | |
| | | | | | |
| | | | | | |
| | | | | | |
| | | | | | |
| | | | | | |

施工内訳表

施工 第0 -0038号表

マンホール設置工（仕切弁・空気弁等）

マンホール種別：円形4号 底版 高さ：40

1 ケ所 当り

| 名称・規格など | 数 | 量 | 単 | 位 | 単 | 価 | 金 | 額 | 備 | 考 |
|--------------|---|---|---|----|---|---|---|---|---|---|
| 普通作業員 | | | | 人 | | | | | | |
| 諸雑費 | 1 | | | 式 | | | | | | |
| *** 単位当り *** | 1 | | | ヶ所 | | | | | | |
| | | | | | | | | | | |
| | | | | | | | | | | |
| | | | | | | | | | | |
| | | | | | | | | | | |
| | | | | | | | | | | |
| | | | | | | | | | | |
| | | | | | | | | | | |
| | | | | | | | | | | |
| | | | | | | | | | | |
| | | | | | | | | | | |

消火栓設置工 《機械》
地上式・単口

施工内訳表

施工 第0 -0039号表

頁0-0062

2-9-3

1

ヶ所 当り

| 名称・規格など | 数量 | 単位 | 単価 | 金額 | 備考 |
|---|-------|----|----|----|--------------|
| 配管工 | | 人 | | | |
| 普通作業員 | | 人 | | | |
| トラック運転 (機 - 1) クレーン装置付 4 ~ 4 . 5 t積 2 . 9 t吊 | 0.570 | 時間 | | | 施工 第0-0029号表 |
| 諸雑費 | | % | | | 労務費の1.0% |
| *** 単位当り *** | 1 | ヶ所 | | | |
| | | | | | |
| | | | | | |
| | | | | | |
| | | | | | |
| | | | | | |
| | | | | | |
| | | | | | |
| | | | | | |
| | | | | | |

施工内訳表

| 名称・規格など | 数量 | 単位 | 単価 | 金額 | 備考 |
|---|------|----------------|----|----|--------------|
| コンクリート 無筋・鉄筋構造物 一般養生 夜間割増なし 豪雪割増 工種条件と同じ | 0.05 | m ³ | | | 施工 第0-0041号表 |
| 型枠 一般型枠 小型構造物 | 0.40 | m ² | | | 施工 第0-0042号表 |
| 基礎碎石 12.5cmを超え17.5cm以下 再生クラッシャーラン RC - 40 | 0.30 | m ² | | | 施工 第0-0043号表 |
| 基面整正 | 0.30 | m ² | | | 施工 第0-0044号表 |
| 地上式消火栓基礎工 L型ブロック 400*500 | 1.00 | 基 | | | 水道単価 |
| 普通作業員 | | 人 | | | |
| 諸雑費 | 1 | 式 | | | |
| *** 単位当り *** | 1 | 箇所 | | | |
| | | | | | |
| | | | | | |
| | | | | | |
| | | | | | |

施工内訳表

コンクリート 無筋・鉄筋構造物

一般養生

機械構成比：

労務構成比：

夜間割増なし 豪雪割増 工種条件と同じ

人力打設

材料構成比：

市場単価構成比：

施工 第0 -0041号表

1

m3 当り

標準単価：

| 代表機労材規格 | 構成比 | 単位 | 単価 | 代表機労材規格(東京地区) | 単価(東京地区) | 備考 |
|---|-----|----|----|--------------------------------------|----------|----|
| 普通作業員 | | 人 | | 普通作業員 | | |
| 特殊作業員 | | 人 | | 特殊作業員 | | |
| 土木一般世話役 | | 人 | | 土木一般世話役 | | |
| 生コン 18 - 8 - 40 - BB (W / C = 60%以下) | | m3 | | 生コンクリート 24 - 12 - 25 高炉 W / C 55% | | |
| 積算単価 | | 式 | | 積算単価 | | |
| *** 単位当り *** | | | | | | |

施工内訳表

コンクリート 無筋・鉄筋構造物

一般養生

機械構成比:

労務構成比:

夜間割増なし 豪雪割増 工種条件と同じ

人力打設

材料構成比:

市場単価構成比:

施工 第0 -0041号表

標準単価: 1

m³ 当り

| 代表機労材規格 | 構成比 | 単位 | 単価 | 代表機労材規格(東京地区) | 単価(東京地区) | 備考 |
|---|-----|----|----|--|----------|----|
| 構造物種別：無筋・鉄筋構造物 養生工の種類：一般養生 コンクリート種別：高炉（BB） 生コンクリート小型車割増：小型車割増なし 豪雪割増：豪雪割増 工種条件と同じ | | | | 打設工法：人力打設 現場内小運搬の有無：現場内小運搬なし コンクリート規格：18-8-40(W/C=60%以下) 生コンクリート夜間割増：夜間割増なし | | |
| | | | | | | |
| | | | | | | |
| | | | | | | |
| | | | | | | |
| | | | | | | |

施工内訳表

頁0-0066

型枠
一般型枠

小型構造物

施工 第0 -0042号表

1

m 2 当り

機械構成比：

労務構成比：

材料構成比：

市場単価構成比：

標準単価：

| 代表機労材規格 | 構成比 | 単位 | 単価 | 代表機労材規格(東京地区) | 単価(東京地区) | 備考 |
|--------------|-----|----|----|---------------|----------|----|
| 型わく工 | | 人 | | 型わく工 | | |
| 普通作業員 | | 人 | | 普通作業員 | | |
| 土木一般世話役 | | 人 | | 土木一般世話役 | | |
| 積算単価 | | 式 | | 積算単価 | | |
| *** 単位当り *** | | | | | | |
| 型枠の種類：一般型枠 | | | | 構造物の種類：小型構造物 | | |

施工内訳表

頁0-0067

基礎碎石
12.5cmを超え17.5cm以下
機械構成比：

再生クラッシャーラン RC - 40

労務構成比：

材料構成比：

市場単価構成比：

施工 第0 -0043号表

標準単価：

1 m2 当り

| 代表機労材規格 | 構成比 | 単位 | 単価 | 代表機労材規格(東京地区) | 単価(東京地区) | 備考 |
|------------------------------------|-----|----|----|-----------------------|----------|----|
| バックホウ[クローラ型]賃料 ~排ガス2014 山積0.8m3 | | 日 | | バックホウ[クローラ型]賃料 | | |
| 普通作業員 | | 人 | | 普通作業員 | | |
| 特殊作業員 | | 人 | | 特殊作業員 | | |
| 運転手(特殊) | | 人 | | 運転手(特殊) | | |
| 土木一般世話役 | | 人 | | 土木一般世話役 | | |
| 再生クラッシャーラン 40mm以下 | | m3 | | 再生クラッシャーラン RC - 40 | | |

施工内訳表

基礎碎石
12.5cmを超え17.5cm以下

再生クラッシュラン RC - 40

施工 第0 -0043号表

1

m2 当り

機械構成比：

労務構成比：

材料構成比：

市場単価構成比：

標準単価：

| 代表機労材規格 | 構成比 | 単位 | 単価 | 代表機労材規格(東京地区) | 単価(東京地区) | 備考 |
|-------------------------|-----|----|----|-------------------------|----------|----|
| 軽油 小型口 - リ - パトロール給油 | | L | | 軽油 パトロール給油 | | |
| 積算単価 | | 式 | | 積算単価 | | |
| *** 単位当り *** | | | | | | |
| 碎石の厚さ：12.5cmを超え17.5cm以下 | | | | 碎石の種類：再生クラッシュラン RC - 40 | | |
| | | | | | | |
| | | | | | | |

施工内訳表

機械構成比：

労務構成比：

材料構成比：

市場単価構成比：

標準単価：

| 代表機 労 材 規 格 | 構成比 | 単 位 | 単 価 | 代表機 労 材 規 格(東京地区) | 単価(東京地区) | 備 考 |
|--------------|-----|-----|-----|-------------------|----------|-----|
| 普通作業員 | | 人 | | 普通作業員 | | |
| 積算単価 | | 式 | | 積算単価 | | |
| *** 単位当り *** | | | | | | |
| | | | | | | |
| | | | | | | |
| | | | | | | |

施工内訳表

分水栓建込み工 《ポリエチレン管》

施工 第0 -0045号表

本管径： 150mm

給水管径： 20mm

1-4-2

1

箇所 当り

| 名称・規格など | 数量 | 単位 | 単価 | 金額 | 備考 |
|--------------|----|----|----|----|----|
| 配管工 | | 人 | | | |
| 普通作業員 | | 人 | | | |
| 諸雑費 | | % | | | |
| *** 単位当り *** | 1 | 箇所 | | | |
| | | | | | |
| | | | | | |
| | | | | | |
| | | | | | |
| | | | | | |
| | | | | | |
| | | | | | |
| | | | | | |

施工内訳表

分水栓建込み工 《ポリエチレン管》

施工 第0 -0046号表

本管径： 75 mm

給水管径： 20 mm

1-4-2

1

箇所 当り

| 名称・規格など | 数量 | 単位 | 単価 | 金額 | 備考 |
|--------------|----|----|----|----|----|
| 配管工 | | 人 | | | |
| 普通作業員 | | 人 | | | |
| 諸雑費 | | % | | | |
| *** 単位当り *** | 1 | 箇所 | | | |
| | | | | | |
| | | | | | |
| | | | | | |
| | | | | | |
| | | | | | |
| | | | | | |
| | | | | | |
| | | | | | |

施工内訳表

分水栓建込み工 《ポリエチレン管》

施工 第0 -0047号表

本管径： 100mm

給水管径： 50mm

1-4-2

1

箇所 当り

| 名称・規格など | 数量 | 単位 | 単価 | 金額 | 備考 |
|--------------|----|----|----|----|----|
| 配管工 | | 人 | | | |
| 普通作業員 | | 人 | | | |
| 諸雑費 | | % | | | |
| *** 単位当り *** | 1 | 箇所 | | | |
| | | | | | |
| | | | | | |
| | | | | | |
| | | | | | |
| | | | | | |
| | | | | | |
| | | | | | |
| | | | | | |

施工内訳表

ポリエチレン管据付工
20mm

施工 第0 -0048号表

10 m 当り

2-6-1

| 名称・規格など | 数量 | 単位 | 単価 | 金額 | 備考 |
|--------------|----|----|----|----|----|
| 配管工 | | 人 | | | |
| 普通作業員 | | 人 | | | |
| 諸雑費 | 1 | 式 | | | |
| *** 合計 *** | 10 | m | | | |
| *** 単位当り *** | 1 | m | | | |
| | | | | | |
| | | | | | |
| | | | | | |
| | | | | | |
| | | | | | |
| | | | | | |
| | | | | | |
| | | | | | |
| | | | | | |

ポリエチレン管継手工
20mm

施工内訳表

施工 第0 -0049号表

頁0-0074

2-6-1

1

□ 当り

| 名称・規格など | 数量 | 単位 | 単価 | 金額 | 備考 |
|--------------|----|----|----|----|----------|
| 配管工 | | 人 | | | |
| 普通作業員 | | 人 | | | |
| 諸雑費 | | % | | | 労務費の1.0% |
| *** 単位当り *** | 1 | □ | | | |
| | | | | | |
| | | | | | |
| | | | | | |
| | | | | | |
| | | | | | |
| | | | | | |
| | | | | | |
| | | | | | |

ポリエチレン管継手工
50mm

施工内訳表

施工 第0 -0050号表

頁0-0075

2-6-1

1

□ 当り

| 名称・規格など | 数量 | 単位 | 単価 | 金額 | 備考 |
|--------------|----|----|----|----|----------|
| 配管工 | | 人 | | | |
| 普通作業員 | | 人 | | | |
| 諸雑費 | | % | | | 労務費の1.0% |
| *** 単位当り *** | 1 | □ | | | |
| | | | | | |
| | | | | | |
| | | | | | |
| | | | | | |
| | | | | | |
| | | | | | |
| | | | | | |
| | | | | | |
| | | | | | |
| | | | | | |
| | | | | | |
| | | | | | |
| | | | | | |
| | | | | | |

施工内訳表

施工 第0 -0051号表

ポリエチレン管切断工《据付管切断》
管径： 20mm

1 口 当り

| 名称・規格など | 数量 | 単位 | 単価 | 金額 | 備考 |
|--------------|----|----|----|----|----|
| 配管工 | | 人 | | | |
| 普通作業員 | | 人 | | | |
| 諸雑費 | | % | | | |
| *** 単位当り *** | 1 | 口 | | | |
| | | | | | |
| | | | | | |
| | | | | | |
| | | | | | |
| | | | | | |
| | | | | | |
| | | | | | |
| | | | | | |
| | | | | | |

施工内訳表

施工 第0 -0052号表

ポリエチレン管切断工《据付管切断》
管径： 50mm

1 口 当り

| 名称・規格など | 数量 | 単位 | 単価 | 金額 | 備考 |
|--------------|----|----|----|----|----|
| 配管工 | | 人 | | | |
| 普通作業員 | | 人 | | | |
| 諸雑費 | | % | | | |
| *** 単位当り *** | 1 | 口 | | | |
| | | | | | |
| | | | | | |
| | | | | | |
| | | | | | |
| | | | | | |
| | | | | | |
| | | | | | |
| | | | | | |
| | | | | | |

施工内訳表

止水栓取付け工《接合及び止水栓筐取付》
20mm

PP用

施工 第0 -0053号表

1

箇所 当り

1-4-4

| 名称・規格など | 数量 | 単位 | 単価 | 金額 | 備考 |
|--------------|----|----|----|----|----------|
| 配管工 | | 人 | | | |
| 普通作業員 | | 人 | | | |
| 諸雑費 | | % | | | 労務費の1.0% |
| *** 単位当り *** | 1 | 箇所 | | | |
| | | | | | |
| | | | | | |
| | | | | | |
| | | | | | |
| | | | | | |
| | | | | | |
| | | | | | |
| | | | | | |

硬質塩化ビニル管TS継手工
20mm

施工内訳表

施工 第0 -0054号表

頁0-0079

2-5-1

2

□ 当り

| 名称・規格など | 数量 | 単位 | 単価 | 金額 | 備考 |
|--------------|----|----|----|----|----------|
| 配管工 | | 人 | | | |
| 普通作業員 | | 人 | | | |
| 諸雑費 | | % | | | 労務費の1.0% |
| *** 合計 *** | 2 | □ | | | |
| *** 単位当り *** | 1 | □ | | | |
| | | | | | |
| | | | | | |
| | | | | | |
| | | | | | |
| | | | | | |
| | | | | | |
| | | | | | |
| | | | | | |
| | | | | | |

硬質塩化ビニル管TS継手工
50mm

施工内訳表

施工 第0 -0055号表

頁0-0080

2-5-1

2

□ 当り

| 名称・規格など | 数量 | 単位 | 単価 | 金額 | 備考 |
|--------------|----|----|----|----|----------|
| 配管工 | | 人 | | | |
| 普通作業員 | | 人 | | | |
| 諸雑費 | | % | | | 労務費の1.0% |
| *** 合計 *** | 2 | □ | | | |
| *** 単位当り *** | 1 | □ | | | |
| | | | | | |
| | | | | | |
| | | | | | |
| | | | | | |
| | | | | | |
| | | | | | |
| | | | | | |
| | | | | | |
| | | | | | |

施工内訳表

施工 第0 -0056号表

硬質塩化ビニル管切断工《据付管切断》
管径： 20mm

1 □ 当り

| 名称・規格など | 数量 | 単位 | 単価 | 金額 | 備考 |
|--------------|----|----|----|----|----|
| 配管工 | | 人 | | | |
| 普通作業員 | | 人 | | | |
| 諸雑費 | | % | | | |
| *** 単位当り *** | 1 | □ | | | |
| | | | | | |
| | | | | | |
| | | | | | |
| | | | | | |
| | | | | | |
| | | | | | |
| | | | | | |
| | | | | | |
| | | | | | |

施工内訳表

施工 第0 -0057号表

硬質塩化ビニル管切断工《据付管切断》
管径： 50mm

1 口 当り

| 名称・規格など | 数量 | 単位 | 単価 | 金額 | 備考 |
|--------------|----|----|----|----|----|
| 配管工 | | 人 | | | |
| 普通作業員 | | 人 | | | |
| 諸雑費 | | % | | | |
| *** 単位当り *** | 1 | 口 | | | |
| | | | | | |
| | | | | | |
| | | | | | |
| | | | | | |
| | | | | | |
| | | | | | |
| | | | | | |
| | | | | | |
| | | | | | |

施工内訳表

管路掘削工

クローラ型・標準 山積0.13m3

施工 第0 -0058号表

1-1-1

100

m3 当り

| 名称・規格など | 数量 | 単位 | 単価 | 金額 | 備考 |
|--|-----|----|----|----|--------------|
| 土木一般世話役 | | 人 | | | |
| 普通作業員 | | 人 | | | |
| 小型バックホウ運転 (機 - 18) クローラ型・標準 山積0.13m3 排出ガス対策型2次基準 | | 日 | | | 施工 第0-0059号表 |
| 諸雑費 | 1 | 式 | | | |
| *** 合計 *** | 100 | m3 | | | |
| *** 単位当り *** | 1 | m3 | | | |
| | | | | | |
| | | | | | |
| | | | | | |
| | | | | | |
| | | | | | |
| | | | | | |
| | | | | | |
| | | | | | |

施工内訳表

小型バックホウ運転 (機 - 18)
クローラ型・標準 山積0.13m3

排出ガス対策型2次基準

施工 第0 -0059号表

1 日 当り

| 名称・規格など | 数量 | 単位 | 単価 | 金額 | 備考 |
|---------------------------------------|----|-----|----|----|----|
| 小型バックホウ(クローラ型)[標準型] 排ガス2次 山積0.13m3 | | 供用日 | | | |
| 運転手(特殊) | | 人 | | | |
| 軽油 小型ロ-リ- パトロール給油 | | L | | | |
| 諸雑費 | 1 | 式 | | | |
| *** 単位当り *** | 1 | 日 | | | |
| | | | | | |
| | | | | | |
| | | | | | |
| | | | | | |
| | | | | | |
| | | | | | |
| | | | | | |
| | | | | | |

施工内訳表

管路埋戻工

施工 第0 -0060号表

クローラ型・標準 山積0.13m3

その他

1-1-2

100

m3 当り

| 名称・規格など | 数量 | 単位 | 単価 | 金額 | 備考 |
|--|---------|----|----|----|--------------------|
| 土木一般世話役 | | 人 | | | |
| 普通作業員 | | 人 | | | |
| 小型バックホウ運転 (機-18) クローラ型・標準 山積0.13m3 排出ガス対策型2次基準 | | 日 | | | 施工 第0-0059号表 |
| タンバ及びランマ運転 (機-31) 質量60~80kg | | 日 | | | 施工 第0-0061号表 |
| 埋戻材料費 | 126.000 | m3 | | | 管路埋戻工(SS10103)にて使用 |
| 諸雑費 | 1 | 式 | | | |
| *** 合計 *** | 100 | m3 | | | |
| *** 単位当り *** | 1 | m3 | | | |
| | | | | | |
| | | | | | |
| | | | | | |
| | | | | | |

施工内訳表

施工 第0 -0061号表

タンパ及びランマ運転 (機 - 31)
質量60~80kg

1 日 当り

| 名称・規格など | 数量 | 単位 | 単価 | 金額 | 備考 |
|-------------------------|----|-----|----|----|----|
| タンパ(ランマ)賃料 質量60~80kg | | 供用日 | | | |
| 特殊作業員 | | 人 | | | |
| ガソリン レギュラー スタンド | | L | | | |
| 諸雑費 | 1 | 式 | | | |
| *** 単位当り *** | 1 | 日 | | | |
| | | | | | |
| | | | | | |
| | | | | | |
| | | | | | |
| | | | | | |
| | | | | | |
| | | | | | |
| | | | | | |
| | | | | | |

施工内訳表

管路埋戻工

クローラ型・標準 山積0.13m3

発生土

1-1-2

施工 第0-0062号表

100

m3 当り

| 名称・規格など | 数量 | 単位 | 単価 | 金額 | 備考 |
|--|-----|----|----|----|--------------|
| 土木一般世話役 | | 人 | | | |
| 普通作業員 | | 人 | | | |
| 小型バックホウ運転 (機-18) クローラ型・標準 山積0.13m3 排出ガス対策型2次基準 | | 日 | | | 施工 第0-0059号表 |
| タンバ及びランマ運転 (機-31) 質量60~80kg | | 日 | | | 施工 第0-0061号表 |
| 諸雑費 | 1 | 式 | | | |
| *** 合計 *** | 100 | m3 | | | |
| *** 単位当り *** | 1 | m3 | | | |
| | | | | | |
| | | | | | |
| | | | | | |
| | | | | | |
| | | | | | |
| | | | | | |
| | | | | | |

施工内訳表

発生土運搬費

施工 第0 -0063号表

BH 山積0.13m³(平積0.1m³)、2tDT

運搬距離: 8.5km DID地区無し

10 m³ 当り

| 名称・規格など | 数量 | 単位 | 単価 | 金額 | 備考 |
|---|----|----------------|----|----|--------------|
| ダンプトラック運転 普通・ディーゼル 2t積級 運搬路面状況 良好 | | 日 | | | 施工 第0-0064号表 |
| *** 合計 *** | 10 | m ³ | | | |
| *** 単位当り *** | 1 | m ³ | | | |
| | | | | | |
| | | | | | |
| | | | | | |
| | | | | | |
| | | | | | |
| | | | | | |
| | | | | | |
| | | | | | |
| | | | | | |
| | | | | | |
| | | | | | |
| | | | | | |

施工内訳表

施工 第0 -0064号表

ダンプトラック運転
普通・ディーゼル 2 t 積級

運搬路面状況 良好

1-1-3

1

日 当り

| 名称・規格など | 数量 | 単位 | 単価 | 金額 | 備考 |
|---------------------------------|----|-----|----|----|----|
| 運転手(一般) | | 人 | | | |
| 軽油 小型ロ-リ- パトロール給油 | | L | | | |
| ダンプトラック [オンロード・ディーゼル] 2 t 積級 | | 供用日 | | | |
| タイヤ損耗費 ダンプトラック 2 t 良好 | | 供用日 | | | |
| 諸雑費 | 1 | 式 | | | |
| *** 単位当り *** | 1 | 日 | | | |
| | | | | | |
| | | | | | |
| | | | | | |
| | | | | | |
| | | | | | |
| | | | | | |
| | | | | | |

施工内訳表

施工 第0 -0065号表

100 m² 当り

不陸整正工（管路土工）
1.8m未満，材料計上なし

| 名称・規格など | 数量 | 単位 | 単価 | 金額 | 備考 |
|-------------------------------|-----|----------------|----|----|--------------|
| 普通作業員 | | 人 | | | |
| タンバ及びランマ運転（機-31） 質量60～80kg | | 日 | | | 施工 第0-0066号表 |
| 諸雑費 | 1 | 式 | | | |
| *** 合計 *** | 100 | m ² | | | |
| *** 単位当り *** | 1 | m ² | | | |
| | | | | | |
| | | | | | |
| | | | | | |
| | | | | | |
| | | | | | |
| | | | | | |
| | | | | | |
| | | | | | |
| | | | | | |

タンパ及びランマ運転 (機 - 31)
 質量60~80kg

施工内訳表

施工 第0 -0066号表

頁0-0091

1 日 当り

| 名称・規格など | 数量 | 単位 | 単価 | 金額 | 備考 |
|-------------------------|----|-----|----|----|----|
| タンパ(ランマ)賃料 質量60~80kg | | 供用日 | | | |
| 特殊作業員 | | 人 | | | |
| ガソリン レギュラー スタンド | | L | | | |
| 諸雑費 | 1 | 式 | | | |
| *** 単位当り *** | 1 | 日 | | | |
| | | | | | |
| | | | | | |
| | | | | | |
| | | | | | |
| | | | | | |
| | | | | | |
| | | | | | |
| | | | | | |
| | | | | | |
| | | | | | |

施工内訳表

路盤工（管路土工） 2層仕上げ
1.8m未満，再生クラッシャーラン RC-40

全仕上り厚：35cm

敷砂利

施工 第0 -0067号表

100

m2 当り

| 名称・規格など | 数量 | 単位 | 単価 | 金額 | 備考 |
|-------------------------------|--------|----------------|----|----|--------------|
| 普通作業員 | | 人 | | | |
| 再生クラッシャーラン 40mm以下 | 44.450 | m ³ | | | |
| タンバ及びランマ運転（機-31） 質量60～80kg | | 日 | | | 施工 第0-0066号表 |
| 諸雑費 | 1 | 式 | | | |
| *** 合計 *** | 100 | m ² | | | |
| *** 単位当り *** | 1 | m ² | | | |
| | | | | | |
| | | | | | |
| | | | | | |
| | | | | | |
| | | | | | |
| | | | | | |
| | | | | | |

施工内訳表

路盤工（管路土工） 1層仕上げ
1.8m未満，粒度調整碎石 M-25

全仕上り厚：15cm

敷砂利

施工 第0 -0068号表

100

m2 当り

| 名称・規格など | 数量 | 単位 | 単価 | 金額 | 備考 |
|-------------------------------|--------|----------------|----|----|--------------|
| 普通作業員 | | 人 | | | |
| 粒調碎石 25mm以下 | 19.050 | m ³ | | | |
| タンバ及びランマ運転（機-31） 質量60～80kg | | 日 | | | 施工 第0-0066号表 |
| 諸雑費 | 1 | 式 | | | |
| *** 合計 *** | 100 | m ² | | | |
| *** 単位当り *** | 1 | m ² | | | |
| | | | | | |
| | | | | | |
| | | | | | |
| | | | | | |
| | | | | | |
| | | | | | |
| | | | | | |
| | | | | | |

施工内訳表

表層工
再生 密粒度(20F)

車道 1層当り仕上厚5cm

施工 第0-0069号表

100 m2 当り

| 名称・規格など | 数量 | 単位 | 単価 | 金額 | 備考 |
|--|--------|----|----|----|--------------|
| 土木一般世話役 | | 人 | | | |
| 特殊作業員 | | 人 | | | |
| 普通作業員 | | 人 | | | |
| 再生アスファルト混合物 密粒度(20F) [再生材 混入率50%以下] | 12.573 | t | | | |
| アスファルト乳剤 PK-3 プライムコート用 | | L | | | |
| 振動ローラ運転 (機-23) 舗装用・ハンドガイド 0.5~0.6t 普通型 | | 日 | | | 施工 第0-0070号表 |
| 振動コンパクト運転 (機-23) 前進型 機械質量40~60kg | | 日 | | | 施工 第0-0071号表 |
| 諸雑費 | | % | | | (労+機)×率 |
| *** 合計 *** | 100 | m2 | | | |
| *** 単位当り *** | 1 | m2 | | | |
| | | | | | |
| | | | | | |

施工内訳表

振動ローラ運転 (機 - 23)

舗装用・ハンドガイド 0.5~0.6t 普通型

施工 第0 -0070号表

1 日 当り

| 名称・規格など | 数量 | 単位 | 単価 | 金額 | 備考 |
|-------------------------------------|----|-----|----|----|----|
| 振動ローラ(舗装用)[ハンドガイド式] 運転質量0.5~0.6t | | 供用日 | | | |
| 特殊作業員 | | 人 | | | |
| 軽油 小型ロ-リ- パトロール給油 | | L | | | |
| 諸雑費 | 1 | 式 | | | |
| *** 単位当り *** | 1 | 日 | | | |
| | | | | | |
| | | | | | |
| | | | | | |
| | | | | | |
| | | | | | |
| | | | | | |
| | | | | | |
| | | | | | |
| | | | | | |

施工内訳表

頁0-0096

振動コンパクト運転 (機 - 23)
前進型 機械質量 40 ~ 60kg

施工 第0 -0071号表

1 日 当り

| 名称・規格など | 数 量 | 単 位 | 単 価 | 金 額 | 備 考 |
|---------------------------------|-----|-----|-----|-----|-----|
| 振動コンパクト [前進型] 機械質量 40 ~ 60kg | | 供用日 | | | |
| 特殊作業員 | | 人 | | | |
| ガソリン レギュラー スタンド | | L | | | |
| 諸雑費 | 1 | 式 | | | |
| *** 単位当り *** | 1 | 日 | | | |
| | | | | | |
| | | | | | |
| | | | | | |
| | | | | | |
| | | | | | |
| | | | | | |
| | | | | | |
| | | | | | |
| | | | | | |

施工内訳表

頁0-0097

舗装版切断
アスファルト舗装版
機械構成比：

15cm以下

労務構成比：

材料構成比：

市場単価構成比：

施工 第0 -0072号表

1
標準単価：

m 当り

| 代表機労材規格 | 構成比 | 単位 | 単価 | 代表機労材規格(東京地区) | 単価(東京地区) | 備考 |
|--|-----|-----|----|---------------------------------|----------|----|
| コンクリートカッタ [バキューム式・湿式] 切削深20cm級 B径56cm | | 供用日 | | コンクリートカッタ [バキューム式・湿式] | | |
| 特殊作業員 | | 人 | | 特殊作業員 | | |
| 土木一般世話役 | | 人 | | 土木一般世話役 | | |
| 普通作業員 | | 人 | | 普通作業員 | | |
| ブレード(コンクリートカッタ) 径22インチ(56cm) | | 枚 | | ブレード(コンクリートカッタ) 径22インチ(56cm) | | |
| ガソリン レギュラー スタンド | | L | | ガソリン レギュラー スタンド | | |

施工内訳表

舗装版切断
アスファルト舗装版
機械構成比：

15cm以下

労務構成比：

材料構成比：

市場単価構成比：

施工 第0 -0072号表

1
標準単価：

m 当り

| 代表機労材規格 | 構成比 | 単位 | 単価 | 代表機労材規格(東京地区) | 単価(東京地区) | 備考 |
|--------------------------------------|-----|----|----|-------------------|----------|----|
| 積算単価 | | 式 | | 積算単価 | | |
| *** 単位当り *** | | | | | | |
| 舗装版種別：アスファルト舗装版 豪雪割増：豪雪割増 工種条件と同じ | | | | アスファルト舗装版厚：15cm以下 | | |
| | | | | | | |
| | | | | | | |
| | | | | | | |

施工内訳表

頁0-0099

舗装版破碎
アスファルト舗装版
機械構成比：

障害等なし

労務構成比：

材料構成比：

市場単価構成比：

施工 第0 -0073号表

1
標準単価：

m 2 当り

| 代表機労材規格 | 構成比 | 単位 | 単価 | 代表機労材規格(東京地区) | 単価(東京地区) | 備考 |
|---|-----|----|----|--------------------|----------|----|
| バックホウ [クローラ型] 賃料 ~ 排ガス 3 次 山積 0 . 4 5 m ³ | | 日 | | バックホウ [クローラ型] 賃料 | | |
| 土木一般世話役 | | 人 | | 土木一般世話役 | | |
| 運転手 (特殊) | | 人 | | 運転手 (特殊) | | |
| 普通作業員 | | 人 | | 普通作業員 | | |
| 軽油 小型口 - リ - パトロール給油 | | L | | 軽油 パトロール給油 | | |
| 積算単価 | | 式 | | 積算単価 | | |

施工内訳表

舗装版破碎
アスファルト舗装版
機械構成比：

障害等なし

労務構成比：

材料構成比：

市場単価構成比：

施工 第0 -0073号表

1
標準単価：

m2 当り

| 代表機労材規格 | 構成比 | 単位 | 単価 | 代表機労材規格(東京地区) | 単価(東京地区) | 備考 |
|--|-----|----|----|--|----------|----|
| *** 単位当り *** | | | | | | |
| 舗装版種別：アスファルト舗装版 騒音振動対策：騒音振動対策不要 積込作業の有無：積込作業あり | | | | 障害等の有無：障害等なし 舗装版厚：15cm以下 豪雪割増：豪雪割増 工種条件と同じ | | |
| | | | | | | |
| | | | | | | |
| | | | | | | |
| | | | | | | |

施工内訳表

頁0-0101

殻運搬

舗装版破碎 DID区間なし 1.5km以下

機械積込(小規模土工)

施工 第0 -0074号表

1

m3 当り

機械構成比: 労務構成比:

材料構成比:

市場単価構成比:

標準単価:

| 代表機労材規格 | 構成比 | 単位 | 単価 | 代表機労材規格(東京地区) | 単価(東京地区) | 備考 |
|---|-----|-----|----|--------------------------------------|----------|----|
| ダンプトラック [オンロード・ディーゼル] 2 t 積級 | | 供用日 | | ダンプトラック [オンロード・ディーゼル] | | |
| 運転手 (一般) | | 人 | | 運転手 (一般) | | |
| 軽油 小型口 - リ - パトロール給油 | | L | | 軽油 パトロール給油 | | |
| 積算単価 | | 式 | | 積算単価 | | |
| *** 単位当り *** | | | | | | |
| 殻発生作業: 舗装版破碎 DID区間の有無: DID区間なし 豪雪割増: 豪雪割増 工種条件と同じ | | | | 積込工法区分: 機械積込(小規模土工) 運搬距離: 1.5km以下 | | |

処分費

施工内訳表

施工 第0 -0075号表

頁0-0102

100 t 当り

| 名称・規格など | 数量 | 単位 | 単価 | 金額 | 備考 |
|--------------|---------|----|----|----|----|
| 処分費 | 100.000 | t | | | |
| *** 合計 *** | 100 | t | | | |
| *** 単位当り *** | 1 | t | | | |
| | | | | | |
| | | | | | |
| | | | | | |
| | | | | | |
| | | | | | |
| | | | | | |
| | | | | | |
| | | | | | |
| | | | | | |
| | | | | | |
| | | | | | |
| | | | | | |

施工内訳表

頁0-0103

ねじ式弁筐撤去工 《底版使用》
A・B形1号

蓋：30kg未満

受枠：30kg以上60kg未満

2-9-5

施工 第0 -0076号表

1

箇所 当り

| 名称・規格など | 数量 | 単位 | 単価 | 金額 | 備考 |
|--------------|----|----|----|----|----|
| 普通作業員 | | 人 | | | |
| 諸雑費 | 1 | 式 | | | |
| *** 単位当り *** | 1 | 箇所 | | | |
| | | | | | |
| | | | | | |
| | | | | | |
| | | | | | |
| | | | | | |
| | | | | | |
| | | | | | |
| | | | | | |
| | | | | | |
| | | | | | |
| | | | | | |
| | | | | | |
| | | | | | |
| | | | | | |
| | | | | | |
| | | | | | |
| | | | | | |

施工内訳表

消火栓撤去工 《機械》
地上式・単口

施工 第0 -0077号表

1 ケ所 当り

2-9-3

| 名称・規格など | 数量 | 単位 | 単価 | 金額 | 備考 |
|---|-------|----|----|----|--------------|
| 配管工 | | 人 | | | |
| 普通作業員 | | 人 | | | |
| トラック運転 (機 - 1) クレーン装置付 4 ~ 4 . 5 t積 2 . 9 t吊 | 0.342 | 時間 | | | 施工 第0-0029号表 |
| 諸雑費 | | % | | | 労務費の1.0% |
| *** 単位当り *** | 1 | ヶ所 | | | |
| | | | | | |
| | | | | | |
| | | | | | |
| | | | | | |
| | | | | | |
| | | | | | |
| | | | | | |
| | | | | | |

施工内訳表

| 名称・規格など | 数量 | 単位 | 単価 | 金額 | 備考 |
|--------------|----|-----|----|----|----|
| 交通誘導警備員 B | | 人 | | | |
| 諸雑費 | 1 | 式 | | | |
| *** 単位当り *** | 1 | 人・日 | | | |
| | | | | | |
| | | | | | |
| | | | | | |
| | | | | | |
| | | | | | |
| | | | | | |
| | | | | | |
| | | | | | |
| | | | | | |
| | | | | | |
| | | | | | |
| | | | | | |
| | | | | | |
| | | | | | |
| | | | | | |
| | | | | | |
| | | | | | |
| | | | | | |

施工内訳表

施工 第0 -0079号表

洗管工
150mm

1 回 当り

| 名称・規格など | 数量 | 単位 | 単価 | 金額 | 備考 |
|------------------|----|----|----|----|----------|
| 配管工 | | 人 | | | |
| 洗管玉 150用 3回転用 | 0 | ヶ | | | 水道単価 |
| 諸雑費 | 1 | % | | | 労務費の1.0% |
| *** 単位当り *** | 1 | 回 | | | |
| | | | | | |
| | | | | | |
| | | | | | |
| | | | | | |
| | | | | | |
| | | | | | |
| | | | | | |
| | | | | | |
| | | | | | |
| | | | | | |
| | | | | | |
| | | | | | |
| | | | | | |
| | | | | | |
| | | | | | |

施工内訳表

施工 第0 -0080号表

水圧試験
150mm以下

1 回 当り

| 名称・規格など | 数量 | 単位 | 単価 | 金額 | 備考 |
|--------------|--------|----|----|----|-----------|
| 軽作業員 | 0.150 | 人 | | | |
| 普通作業員 | 0.150 | 人 | | | |
| 器具損料及び諸雑費 | 20.000 | % | | | 労務費の20.0% |
| *** 単位当り *** | 1 | 回 | | | |
| | | | | | |
| | | | | | |
| | | | | | |
| | | | | | |
| | | | | | |
| | | | | | |
| | | | | | |
| | | | | | |
| | | | | | |
| | | | | | |
| | | | | | |
| | | | | | |
| | | | | | |
| | | | | | |
| | | | | | |
| | | | | | |
| | | | | | |
| | | | | | |

数 量 総 括 表

上段:当初
下段:変更

| 費目・工種・種別 | 規 格 | 計 算 式 | 単 位 | 計 算 値 | 設 計 値 |
|----------------|--------------|--|-----|---------|-------|
| 配水管 φ150資材 | | | | | |
| EF直管 | φ 150 | 数量計算書より 21本+3本 | 本 | 24 | 24 |
| EFソケット | φ 150 | 数量計算書より | 本 | 5 | 5 |
| EF片受ベンド45° | φ 150 | 数量計算書より | 個 | 4 | 4 |
| EF片受ベンド22° 1/2 | φ 150 | 数量計算書より | 個 | 2 | 2 |
| EF片受チーズ | φ 150× φ 100 | 数量計算書より | 個 | 1 | 1 |
| EF片受チーズ | φ 150× φ 75 | 数量計算書より | 本 | 2 | 2 |
| PCジョイント | φ 150 | 数量計算書より | 個 | 1 | 1 |
| 埋設表示シート | W=150 ダブル | 数量計算書より | m | 122.525 | 122.5 |
| 管明示テープ | W=30 | $(0.18 \times \pi \times 1.5 \times 4/5 + 1) \times 122.525 = 205.626$ | m | 205.626 | 205.6 |
| | | | | | |
| | | | | | |
| | | | | | |
| | | | | | |
| | | | | | |
| | | | | | |
| | | | | | |
| | | | | | |

数 量 総 括 表

上段:当初
下段:変更

| 費目・工種・種別 | 規 格 | 計 算 式 | 単 位 | 計 算 値 | 設 計 値 |
|----------------|--------------------------|---------|-----|---------|-------|
| 配水管 φ150 労務 | | | | | |
| ポリエチレン管据付工 | φ150 | 数量計算書より | m | 122.525 | 122.5 |
| ポリエチレン管(EF)継手工 | φ150 1口/箇所 | 数量計算書より | 箇所 | 33 | 33 |
| ポリエチレン管(EF)継手工 | φ150 2口/箇所 | 数量計算書より | 箇所 | 5 | 5 |
| メカニカル継手工 | φ150 | 数量計算書より | 口 | 2 | 2 |
| ポリエチレン管切断工 | φ150 据付管 | 数量計算書より | 口 | 5 | 5 |
| 铸铁管切断工 | φ150 据付管 | 数量計算書より | 口 | 1 | 1 |
| 铸铁管切断工 | φ150 撤去管 | 数量計算書より | 口 | 1 | 1 |
| 管明示シート工 | | 数量計算書より | m | 122.525 | 122.5 |
| 管明示テープ工 | HPPE φ150 胴巻4箇所/5m 天端明示有 | 数量計算書より | m | 122.525 | 122.5 |
| ロケーティングワイヤー設置工 | | 数量計算書より | m | 122.525 | 122.5 |
| | | | | | |
| | | | | | |
| | | | | | |
| | | | | | |
| | | | | | |
| | | | | | |
| | | | | | |

| 数量総括表 | | | | | 上段:当初 下段:変更 |
|----------------|---------------------------|---|----|--------|----------------|
| 費目・工種・種別 | 規格 | 計 算 式 | 単位 | 計算値 | 設計値 |
| 配水管 φ100 資材 | | | | | |
| EF直管 | φ 100 | 数量計算書より 1本+1本 | 本 | 2 | 2 |
| EFソケット | φ 100 | 数量計算書より | 個 | 1 | 1 |
| EF両受チーズ | φ 100× φ 75 | 数量計算書より | 個 | 1 | 1 |
| レデューサー | φ 100× φ 75 | 数量計算書より | 個 | 1 | 1 |
| 埋設表示シート | W=150 ダブル | 数量計算書より | m | 9.319 | 9.3 |
| 管明示テープ | W=30 | $(0.13 \times \pi \times 1.5 \times 4/5 + 1) \times 9.319 = 13.884$ | m | 13.884 | 13.9 |
| 配水管 φ100 労務 | | | | | |
| ポリエチレン管据付工 | φ 100 | 数量計算書より | m | 9.319 | 9.3 |
| ポリエチレン管(EF)継手工 | φ 100 1口/箇所 | 数量計算書より | 箇所 | 2 | 2 |
| ポリエチレン管(EF)継手工 | φ 100 2口/箇所 | 数量計算書より | 箇所 | 2 | 2 |
| ポリエチレン管切断工 | φ 100 据付管 | 数量計算書より | 口 | 1 | 1 |
| 管明示シート工 | | 数量計算書より | m | 9.319 | 9.3 |
| 管明示テープ工 | HPPE φ 100 胴巻4箇所/5m 天端明示有 | 数量計算書より | m | 9.313 | 9.3 |
| ロケーティングワイヤー設置工 | | 数量計算書より | m | 9.319 | 9.3 |

数 量 総 括 表

上段:当初
下段:変更

| 費目・工種・種別 | 規 格 | 計 算 式 | 単 位 | 計 算 値 | 設 計 値 |
|----------------|------------------|--|-----|---------|-------|
| 配水管 φ75資材 | | | | | |
| EF直管 | φ 75 | 数量計算書より 26本+6本 | 本 | 32 | 32 |
| EFソケット | φ 75 | 数量計算書より | 個 | 15 | 15 |
| EF片受ベンド45° | φ 75 | 数量計算書より | 個 | 10 | 10 |
| EF片受ベンド22° 1/2 | φ 75 | 数量計算書より | 個 | 1 | 1 |
| EF片受ベンド11° 1/4 | φ 75 | 数量計算書より | 個 | 1 | 1 |
| EF両受チーズ | φ 75× φ 50 | 数量計算書より | 個 | 1 | 1 |
| PE挿し口付鋳鉄製T字管 | φ 75× φ 75 | 数量計算書より | 個 | 2 | 2 |
| EFフランジ | φ 75 RF (消火栓用) | 数量計算書より | 個 | 1 | 1 |
| DIP両フランジ短管 | φ 75 L-200(空気弁用) | 数量計算書より | 個 | 2 | 2 |
| PCジョイント | φ 75 | 数量計算書より | 個 | 2 | 2 |
| LSPフランジ接合材 | φ 75 B/N/W/P | 数量計算書より | 個 | 5 | 5 |
| 埋設表示シート | W=150 ダブル | 数量計算書より | m | 160.802 | 160.8 |
| 管明示テープ | W=30 | $(0.09 \times \pi \times 1.5 \times 4/5 + 1) \times 160.802 = 215.333$ | m | 215.333 | 215.3 |
| | | | | | |
| | | | | | |
| | | | | | |

数 量 総 括 表

上段:当初
下段:変更

| 費目・工種・種別 | 規 格 | 計 算 式 | 単 位 | 計算値 | 設計値 |
|----------------|-------------------------|---------|-----|---------|-------|
| 配水管 φ75 労務 | | | | | |
| ポリエチレン管据付工 | φ75 | 数量計算書より | m | 160.802 | 160.8 |
| ポリエチレン管(EF)継手工 | φ75 1口/箇所 | 数量計算書より | 箇所 | 45 | 45 |
| ポリエチレン管(EF)継手工 | φ75 2口/箇所 | 数量計算書より | 箇所 | 16 | 16 |
| フランジ接合工 | φ75 | 数量計算書より | 口 | 5 | 5 |
| メカニカル継手工 | φ75 | 数量計算書より | 口 | 4 | 4 |
| ポリエチレン管切断工 | φ75 据付管 | 数量計算書より | 口 | 15 | 15 |
| 铸铁管切断工 | φ75 据付管 | 数量計算書より | 口 | 3 | 3 |
| 铸铁管切断工 | φ75 撤去管 | 数量計算書より | 口 | 3 | 3 |
| 管明示シート工 | | 数量計算書より | m | 160.802 | 160.8 |
| 管明示テープ工 | HPPE φ75 胴巻4箇所/5m 天端明示有 | 数量計算書より | m | 160.802 | 160.8 |
| ロケーティングワイヤー設置工 | | 数量計算書より | m | 160.802 | 160.8 |
| | | | | | |
| | | | | | |
| | | | | | |
| | | | | | |
| | | | | | |

数 量 総 括 表

上段:当初
下段:変更

| 費目・工種・種別 | 規 格 | 計 算 式 | 単 位 | 計 算 値 | 設 計 値 |
|----------------|--------------------------|--|-----|-------|-------|
| 配水管 φ50 資材 | | | | | |
| EF直管 | φ 50 | 数量計算書より | 本 | 1 | 1 |
| EFソケット | φ 50 | 数量計算書より | 個 | 2 | 2 |
| EF片受ベンド90° | φ 50 | 数量計算書より | 個 | 1 | 1 |
| 埋設表示シート | W=150 ダブル | 数量計算書より | m | 1.370 | 1.4 |
| 管明示テープ | W=30 | $(0.06 \times \pi \times 1.5 \times 4/5 + 1) \times 1.370 = 1.680$ | m | 1.680 | 1.7 |
| 配水管 φ50 労務 | | | | | |
| ポリエチレン管据付工 | φ 50 | 数量計算書より | m | 1.370 | 1.4 |
| ポリエチレン管(EF)継手工 | φ 50 1口/箇所 | 数量計算書より | 箇所 | 2 | 2 |
| ポリエチレン管(EF)継手工 | φ 50 2口/箇所 | 数量計算書より | 箇所 | 2 | 2 |
| 管明示シート工 | | 数量計算書より | m | 1.370 | 1.4 |
| 管明示テープ工 | HPPE φ 50 胴巻4箇所/5m 天端明示有 | 数量計算書より | m | 1.370 | 1.4 |
| ロケーティングワイヤー設置工 | | 数量計算書より | m | 1.370 | 1.4 |
| | | | | | |
| | | | | | |
| | | | | | |

数 量 総 括 表

上段:当初
下段:変更

| 費目・工種・種別 | 規 格 | 計 算 式 | 単 位 | 計 算 値 | 設 計 値 |
|---------------|--------------|-----------------------|-----|-------|-------|
| 仕切弁 資材 | φ 150～φ 50 | | | | |
| PE挿し口付ソフトシール弁 | φ 150 | 数量計算書より | 基 | 3 | 3 |
| PE挿し口付ソフトシール弁 | φ 100 | 数量計算書より | 基 | 1 | 1 |
| PE挿し口付ソフトシール弁 | φ 75 | 数量計算書より | 基 | 4 | 4 |
| PE挿し口付ソフトシール弁 | φ 50 | 数量計算書より | 基 | 1 | 1 |
| 仕切弁用表室函 | | 仕切弁設置数量より 3基+1基+4基+1基 | 個 | 9 | 9 |
| 表室函用座台 | | 仕切弁設置数量より 3基+1基+4基+1基 | 個 | 9 | 9 |
| 地先境界ブロック | A120×120×600 | 仕切弁設置数量×2 | 個 | 18 | 18 |
| 仕切弁 労務 | | | | | |
| 仕切弁設置工 | φ 150 | 数量計算書より | 基 | 3 | 3 |
| 仕切弁設置工 | φ 100mm以下 | 数量計算書より 1基+4基+1基 | 基 | 6 | 6 |
| ねじ式弁筐設置工 | 底版使用 A・B形1号 | 数量計算書より 3基+1基+4基+1基 | 箇所 | 9 | 9 |
| ブロック設置工 | 2個/組 A種 | 数量計算書より 3基+1基+4基+1基 | 箇所 | 9 | 9 |
| | | | | | |
| | | | | | |
| | | | | | |

数 量 総 括 表

上段:当初
下段:変更

| 費目・工種・種別 | 規 格 | 計 算 式 | 単位 | 計算値 | 設計値 |
|------------|-----------------------|-----------|----|-----|-----|
| 空気弁 φ75 資材 | | | | | |
| 空気弁(副弁付き) | φ75 7.5K 200H LSP含む | 数量計算書より | 基 | 2 | 2 |
| 空気弁用防寒カバー | | 空気弁数量より | 個 | 2 | 2 |
| 空気弁用表室函 鉄蓋 | φ600 | 空気弁数量より | 個 | 2 | 2 |
| 空気弁用表室函 側壁 | A 200 | 空気弁数量より | 個 | 2 | 2 |
| 空気弁用表室函 側壁 | B 200 | 空気弁数量より | 個 | 2 | 2 |
| 空気弁用表室函 側壁 | C2 300 | 空気弁数量より | 個 | 2 | 2 |
| 空気弁用表室函 底版 | D 40 | 空気弁数量より | 個 | 2 | 2 |
| 地先境界ブロック | A 120×120×600 | 空気弁数量より×2 | 個 | 4 | 4 |
| 空気弁 φ75 労務 | | | | | |
| 空気弁設置工 | | 数量計算書より | 基 | 2 | 2 |
| 鉄蓋設置工 | 空気弁表室函 円形4号 丸大 | 空気弁設置数量より | 個 | 2 | 2 |
| マンホール設置工 | 空気弁表室函 円形4号 上部壁 高さ200 | 空気弁設置数量より | 箇所 | 2 | 2 |
| マンホール設置工 | 空気弁表室函 円形4号 中部壁 高さ200 | 空気弁設置数量より | 箇所 | 2 | 2 |
| マンホール設置工 | 空気弁表室函 円形4号 下部壁 高さ300 | 空気弁設置数量より | 箇所 | 2 | 2 |
| マンホール設置工 | 空気弁表室函 円形4号 底版 高さ40 | 空気弁設置数量より | 箇所 | 2 | 2 |
| ブロック設置工 | 2個/組 A種 | 空気弁設置数量より | 箇所 | 2 | 2 |

数 量 総 括 表

上段:当初
下段:変更

| 費目・工種・種別 | 規 格 | 計 算 式 | 単 位 | 計算値 | 設計値 |
|------------|----------------------|-----------|-----|-----|-----|
| 消火栓 φ75 資材 | | | | | |
| 地上式単口消火栓 | 固定式・副弁付き 7.5K H=1000 | 数量計算書より | 個 | 1 | 1 |
| 消火栓 φ75 労務 | | | | | |
| 消火栓設置工 | 地上式・単口 | 数量計算書より | 箇所 | 1 | 1 |
| 地上式消火栓基礎工 | L型ブロック 400×500 | 消火栓設置数量より | 箇所 | 1 | 1 |
| | | | | | |
| | | | | | |
| | | | | | |
| | | | | | |
| | | | | | |
| | | | | | |
| | | | | | |
| | | | | | |
| | | | | | |
| | | | | | |
| | | | | | |
| | | | | | |
| | | | | | |
| | | | | | |
| | | | | | |

数 量 総 括 表

上段:当初
下段:変更

| 費目・工種・種別 | 規 格 | 計 算 式 | 単位 | 計算値 | 設計値 |
|---------------|-------------|---------|----|------|-----|
| 給水管 資材 | | | | | |
| サドル付分水栓 | φ 150× φ 20 | 数量計算書より | 個 | 2 | 2 |
| サドル付分水栓 | φ 75× φ 20 | 数量計算書より | 個 | 4 | 4 |
| サドル付分水栓 | φ 100× φ 50 | 数量計算書より | 個 | 1 | 1 |
| 分・止水栓用継手(PP用) | φ 20(耐震継手) | 数量計算書より | 個 | 6 | 6 |
| 分・止水栓用継手(PP用) | φ 50(耐震継手) | 数量計算書より | 個 | 1 | 1 |
| ポリエチレン管 | φ 20 1種2層管 | 数量計算書より | m | 6.00 | 6.0 |
| ポリエチレン管 | φ 50 1種2層管 | 数量計算書より | m | 4.00 | 4.0 |
| PPソケット | φ 20(耐震継手) | 数量計算書より | 個 | 6 | 6 |
| PPソケット | φ 50(耐震継手) | 数量計算書より | 個 | 3 | 3 |
| PPエルボ | φ 50 | 数量計算書より | 個 | 1 | 1 |
| 甲止水栓 | φ 20 | 数量計算書より | 個 | 2 | 2 |
| 甲止水栓表函 | | 数量計算書より | 個 | 2 | 2 |
| ガイドナットシュモク | φ 20 | 数量計算書より | 個 | 2 | 2 |
| HIVP直管 | φ 20 | 数量計算書より | m | 3.00 | 3.0 |
| HIVPソケット | φ 20 | 数量計算書より | 個 | 3 | 3 |
| HIVP径違いソケット | φ 50× φ 40 | 数量計算書より | 個 | 1 | 1 |

数 量 総 括 表

上段:当初
下段:変更

| 費目・工種・種別 | 規 格 | 計 算 式 | 単位 | 計算値 | 設計値 |
|-------------|-------------|---------|----|-------|------|
| 給水管 労務 | | | | | |
| 分水栓建込み工 | φ 150× φ 20 | 数量計算書より | 箇所 | 2 | 2 |
| 分水栓建込み工 | φ 75× φ 20 | 数量計算書より | 箇所 | 4 | 4 |
| 分水栓建込み工 | φ 100× φ 50 | 数量計算書より | 箇所 | 1 | 1 |
| ポリエチレン管据付工 | φ 20 | 数量計算書より | m | 6.00 | 6.0 |
| ポリエチレン管据付工 | φ 50 | 数量計算書より | m | 4.00 | 4.0 |
| ポリエチレン管継手工 | φ 20 | 数量計算書より | 口 | 18 | 18 |
| ポリエチレン管継手工 | φ 50 | 数量計算書より | 口 | 7 | 7 |
| ポリエチレン管切断工 | φ 20 据付・撤去 | 数量計算書より | 口 | 10 | 10 |
| ポリエチレン管切断工 | φ 50 据付・撤去 | 数量計算書より | 口 | 2 | 2 |
| HIVP(TS)継手工 | φ 20 | 数量計算書より | 口 | 8 | 8 |
| HIVP(TS)継手工 | φ 50 | 数量計算書より | 口 | 4 | 4 |
| HIVP切断工 | φ 20 据付・撤去 | 数量計算書より | 口 | 4 | 4 |
| HIVP切断工 | φ 50 据付・撤去 | 数量計算書より | 口 | 2 | 2 |
| 管明示シート工 | | 数量計算書より | m | 13.00 | 13.0 |
| | | | | | |
| | | | | | |

数 量 総 括 表

上段:当初
下段:変更

| 費目・工種・種別 | 規 格 | 計 算 式 | 単 位 | 計算値 | 設計値 |
|----------|---------------------|-----------|-----|-------|-----|
| 土工 | | | | | |
| 管路掘削工 | BH0.13m3 | 土工数量計算書より | m3 | 259.7 | 260 |
| 管路埋戻工 | BH0.13m3 洗砂 | 土工数量計算書より | m3 | 59.1 | 60 |
| 管路埋戻工 | BH0.13m3 良質土 | 土工数量計算書より | m3 | 77.4 | 80 |
| 発生土運搬工 | 4TD 運搬距離9.5km | 土工数量計算書より | m3 | 173.7 | 170 |
| 残土処分費 | | 土工数量計算書より | m3 | 173.7 | 170 |
| 舗装復旧工 | | | | | |
| 不陸整正 | 補足材なし | 土工数量計算書より | m2 | 200.1 | 200 |
| 下層路盤工 | 車道部 RC-40 t=35cm | 土工数量計算書より | m2 | 200.1 | 200 |
| 上層路盤工 | 車道部 M-25 t=15cm | 土工数量計算書より | m2 | 200.1 | 200 |
| 表層工 | 車道部 R密粒度As20F t=5cm | 土工数量計算書より | m2 | 200.1 | 200 |
| 舗装撤去工 | | | | | |
| 舗装版切断工 | As 15cm以下 | 土工数量計算書より | m | 407.0 | 407 |
| 舗装版破碎工 | As 15cm以下 積込みあり | 土工数量計算書より | m2 | 200.1 | 200 |
| 殻運搬 | As L=1.5km以下 | 土工数量計算書より | m3 | 10.1 | 10 |
| 殻処分 | As 掘削殻 | 土工数量計算書より | t | 23.2 | 23 |
| | | | | | |

数 量 総 括 表

上段:当初
下段:変更

| 費目・工種・種別 | 規 格 | 計 算 式 | 単位 | 計算値 | 設計値 |
|-----------|---------|---|-----|-----|-----|
| 既設構造物撤去工 | | | | | |
| 表室函撤去 | 仕切弁・空気弁 | 平面図より | 箇所 | 11 | 11 |
| 消火栓撤去工 | 固定式 φ75 | 平面図より | 箇所 | 1 | 1 |
| | | | | | |
| 仮設工 | | | | | |
| 交通誘導員 | B | No.0～No.80:5人×6日=30人/日※病院出入口3人 No.80～No.118:3人×3日=9人/日 | 人/日 | 70 | 70 |
| | | No118～管No.45:4人×4日=16人/日 管No3、管No31路線:1人×6日=6人/日 | | | |
| | | 給水A,B・洗管・水圧:3人×3日=9人/日 30+9+16+6+9=70 | | | |
| | | | | | |
| 技術管理費 | | | | | |
| 洗管工 | φ150 | | 回 | 1 | 1 |
| 水圧試験 | φ150 | | 回 | 1 | 1 |
| メカ型PPキャップ | φ150 | 使用後発注者引き取り | 個 | 1 | 1 |
| | | | | | |
| | | | | | |
| | | | | | |
| | | | | | |

数量計算書

【本管(管種・管径別)調書】 HPPE φ100

| 資材 | | 延長 (φ100) | | | 継手工・切断工 (φ100) | | | | | | | | | | | | | | | |
|------------------------|------|-------------|----|-------|------------------|-------|------|-----|----|--------|----|------|-------|------|-------|----|--------|----|-------|-------|
| | | | | | 数量 | | HPPE | その他 | 合計 | HPPE接合 | | | その他接合 | | 取外し | | HPPE切断 | | その他切断 | |
| | | | | | | | | | | EF / | | フランジ | メカニカル | フランジ | メカニカル | 設置 | 撤去 | 設置 | 撤去 | |
| | | | | | | | | | | 1口 | 2口 | | | | | | | | | メカニカル |
| 管種・管名・管径 | 使用箇所 | 単位 | 合計 | | | | | | | | | | | | | | | | | |
| HPPE(EF)直管 φ100 | | 38 | 1 | 5.000 | | 5.000 | 1 | | | | | | | | | | | | | |
| HPPE甲切管 φ100 | | 41 | 1 | 3.800 | | 3.800 | 1 | | | | | | | | 1 | | | | | |
| HPPE(EF)ソケット φ100 | | 39 | 1 | | | | | 1 | | | | | | | | | | | | |
| HPPE(EF)両受チーズ φ100×φ75 | | 42 | 1 | 0.114 | | 0.114 | | 1 | | | | | | | | | | | | |
| HPPEレデューサ φ100×φ75 | | 43 | 1 | 0.405 | | 0.405 | | | | | | | | | | | | | | |
| | | | | | | | | | | | | | | | | | | | | |
| | | | | | | | | | | | | | | | | | | | | |
| | | | | | | | | | | | | | | | | | | | | |
| | | | | | | | | | | | | | | | | | | | | |
| | | | | | | | | | | | | | | | | | | | | |
| | | | | | | | | | | | | | | | | | | | | |
| | | | | | | | | | | | | | | | | | | | | |
| | | | | | | | | | | | | | | | | | | | | |
| | | | | | | | | | | | | | | | | | | | | |
| | | | | | | | | | | | | | | | | | | | | |
| | | | | | | | | | | | | | | | | | | | | |
| | | | | | | | | | | | | | | | | | | | | |
| | | | | | | | | | | | | | | | | | | | | |
| | | | | | | | | | | | | | | | | | | | | |
| | | | | | | | | | | | | | | | | | | | | |
| | | | | | | | | | | | | | | | | | | | | |
| | | | | | | | | | | | | | | | | | | | | |
| | | | | | | | | | | | | | | | | | | | | |
| | | | | | | | | | | | | | | | | | | | | |
| 合計 | | | | 9.319 | | 9.319 | 2 | 2 | | | | | | | 1 | | | | | |

数量計算書

【本管(管種・管径別)調書】 HPPE φ75

| 管種・管名・管径 | | 資材 | | 延長(φ75) | | | 継手工・切断工(φ75) | | | | | | | | | | | | | |
|--------------------------|--|------|----|---------|----|---------|--------------|-------|--------|-------|------|-------|----|----|-----|----|--------|---|-------|---|
| | | 使用箇所 | | 数量 | | HPPE | その他 | 合計 | HPPE接合 | | | その他接合 | | | 取外し | | HPPE切断 | | その他切断 | |
| | | 単位 | 合計 | EF / | | | | | フランジ | メカニカル | フランジ | メカニカル | 設置 | 撤去 | 設置 | 撤去 | | | | |
| | | | | 1口 | 2口 | メカニカル | LSP | メカニカル | | | | | | | | | | | | |
| HPPE(EF)直管 φ75 | 45~51,52,56~64,67~75, | 本 | 26 | 130.000 | | 130.000 | 26 | | | | | | | | | | | | | |
| HPPE甲切管 φ75 | 3-5,3-10, 33-10, 54,65,42-1 | 本 | 6 | 15.400 | | 15.400 | 6 | | | | | | | | | | 6 | | | |
| HPPE乙切管 φ75 | 3-2,3-8, 33-4,33-8,33-15, 78,82,87,91 | 本 | 9 | 8.200 | | 8.200 | | | | | | | | | | | 9 | | | |
| HPPE(EF)ソケット φ75 | 3-1,3-3,3-7,33-1,33-3,33-5,33-7,33-14,44,77,79,83,86,90,92 | 個 | 15 | | | | | 15 | | | | | | | | | | | 1 | 1 |
| HPPE(EF)片受バンド45° φ75 | 3-6,3-9,33-9,33-11,33-12,33-13,53,55,88,89 | 個 | 10 | 4.780 | | 4.780 | 10 | | | | | | | | | | | | | |
| HPPE(EF)片受バンド22° 1/2 φ75 | 66 | 個 | 1 | 0.378 | | 0.378 | 1 | | | | | | | | | | | | | |
| HPPE(EF)片受バンド11° 1/4 φ75 | 85 | 個 | 1 | 0.358 | | 0.358 | 1 | | | | | | | | | | | | | |
| HPPE(EF)両受チーズ φ75×φ50 | 81 | 個 | 1 | 0.078 | | 0.078 | | 1 | | | | | | | | | | | | |
| PE挿し口付鋳鉄製T字管 φ75×φ75 | 33-6,76 | 個 | 2 | 1.460 | | 1.460 | | | | | 2 | | | | | | | | | |
| HPPE(EF)フランジ φ75 | 42-2 | 個 | 1 | 0.148 | | 0.148 | 1 | | | | 1 | | | | | | | | | |
| DIP両フランジ短管L-200 φ75 | 33-6-1,76-1 | 個 | 2 | | | | | | | | 2 | | | | | | | | | |
| PCジョイント φ75 | 3-11,33-16 | 個 | 2 | | | | | | | | | 4 | | | | | | 2 | 2 | |
| | | | 合計 | 160.802 | | 160.802 | 45 | 16 | | | 5 | 4 | | | | | 15 | | 3 | 3 |

数量計算書

【本管(管種・管径別)調書】 HPPE φ50

| 資 材 | | 延長 (φ 50) | | | 継手工・切断工 (φ 50) | | | | | | | | | | | | | |
|----------------------|-----------|-------------|----|-------|------------------|-------|--------|----|-------|-------|-------|-------|-----|----|--------|----|-------|-----|
| 管種・管名・管径 | 使用箇所 | 数量 | | HPPE | その他 | 合計 | HPPE接合 | | | その他接合 | | | 取外し | | HPPE切断 | | その他切断 | |
| | | 単位 | 合計 | | | | EF | | フランジ' | メカニカル | フランジ' | メカニカル | 設置 | 撤去 | 設置 | 撤去 | | |
| | | | | | | | 1口 | 2口 | | | | | | | | | メカニカル | LSP |
| HPPE甲切管 φ50 | 81-1 | 本 | 1 | 0.500 | | 0.500 | 1 | | | | | | | | 1 | | | |
| HPPE乙切管 φ50 | 81-5 | 本 | 1 | 0.500 | | 0.500 | | | | | | | | | 1 | | | |
| HPPE(EF)ソケット φ50 | 81-2,81-4 | 個 | 2 | | | | | 2 | | | | | | | | | | |
| HPPE(EF)片受ベンド90° φ50 | 81-6 | 個 | 1 | 0.370 | | 0.370 | 1 | | | | | | | | | | | |
| | | | | | | | | | | | | | | | | | | |
| | | | | | | | | | | | | | | | | | | |
| | | | | | | | | | | | | | | | | | | |
| | | | | | | | | | | | | | | | | | | |
| | | | | | | | | | | | | | | | | | | |
| | | | | | | | | | | | | | | | | | | |
| | | | | | | | | | | | | | | | | | | |
| | | | | | | | | | | | | | | | | | | |
| | | | | | | | | | | | | | | | | | | |
| | | | | | | | | | | | | | | | | | | |
| | | | | | | | | | | | | | | | | | | |
| | | | | | | | | | | | | | | | | | | |
| | | | | | | | | | | | | | | | | | | |
| | | | | | | | | | | | | | | | | | | |
| | | | | | | | | | | | | | | | | | | |
| | | | | | | | | | | | | | | | | | | |
| 合計 | | | | 1.370 | | 1.370 | 2 | 2 | | | | | | | 2 | | | |

数量計算書

【本管(管種・管径別)調書】 仕切弁φ150

| 資材 | | 延長 (φ150) | | | 継手工・切断工 (φ150) | | | | | | | | | | | | |
|-----------------|---------|-----------|----|------|----------------|-------|--------|----|------|-------|------|-------|----|--------|----|-------|-------|
| 管種・管名・管径 | 使用箇所 | 数量 | | HPPE | その他 | 合計 | HPPE接合 | | | その他接合 | | 取外し | | HPPE切断 | | その他切断 | |
| | | 単位 | 合計 | | | | EF | | フランジ | メカニカル | フランジ | メカニカル | 設置 | 撤去 | 設置 | 撤去 | |
| | | | | | | | 1口 | 2口 | | | | | | | | | メカニカル |
| HPPE挿し口付仕切弁φ150 | 1,31,37 | | 3 | | 3.075 | 3.075 | | | | | | | | | | | |
| | | | | | | | | | | | | | | | | | |
| | | | | | | | | | | | | | | | | | |
| | | | | | | | | | | | | | | | | | |
| | | | | | | | | | | | | | | | | | |
| | | | | | | | | | | | | | | | | | |
| | | | | | | | | | | | | | | | | | |
| | | | | | | | | | | | | | | | | | |
| | | | | | | | | | | | | | | | | | |
| | | | | | | | | | | | | | | | | | |
| | | | | | | | | | | | | | | | | | |
| | | | | | | | | | | | | | | | | | |
| | | | | | | | | | | | | | | | | | |
| | | | | | | | | | | | | | | | | | |
| | | | | | | | | | | | | | | | | | |
| 合計 | | | | | 3.075 | 3.075 | | | | | | | | | | | |

数量計算書

【本管(管種・管径別)調書】 仕切弁φ100

| 資材 | | 延長 (φ100) | | | 継手工・切断工 (φ100) | | | | | | | | | | | | |
|-----------------|------|-----------|----|------|----------------|-------|--------|----|------|-------|------|-------|----|--------|----|-------|-------|
| 管種・管名・管径 | 使用箇所 | 数量 | | HPPE | その他 | 合計 | HPPE接合 | | | その他接合 | | 取外し | | HPPE切断 | | その他切断 | |
| | | 単位 | 合計 | | | | EF / | | フランジ | メカニカル | フランジ | メカニカル | 設置 | 撤去 | 設置 | 撤去 | |
| | | | | | | | 1口 | 2口 | | | | | | | | | メカニカル |
| HPPE挿し口付仕切弁φ100 | 40 | | 1 | | 0.865 | 0.865 | | | | | | | | | | | |
| | | | | | | | | | | | | | | | | | |
| | | | | | | | | | | | | | | | | | |
| | | | | | | | | | | | | | | | | | |
| | | | | | | | | | | | | | | | | | |
| | | | | | | | | | | | | | | | | | |
| | | | | | | | | | | | | | | | | | |
| | | | | | | | | | | | | | | | | | |
| | | | | | | | | | | | | | | | | | |
| | | | | | | | | | | | | | | | | | |
| | | | | | | | | | | | | | | | | | |
| | | | | | | | | | | | | | | | | | |
| | | | | | | | | | | | | | | | | | |
| | | | | | | | | | | | | | | | | | |
| | | | | | | | | | | | | | | | | | |
| | | | | | | | | | | | | | | | | | |
| | | | | | | | | | | | | | | | | | |
| | | | | | | | | | | | | | | | | | |
| | | | | | | | | | | | | | | | | | |
| | | | | | | | | | | | | | | | | | |
| | | | 合計 | | 0.865 | 0.865 | | | | | | | | | | | |

数量計算書

【本管(管種・管径別)調書】 仕切弁φ75

| 資 材 | | 延長 (φ 75) | | | 継手工・切断工 (φ 75) | | | | | | | | | | | | |
|----------------|----------------|-------------|----|------|------------------|-------|--------|----|-------|-------|-------|-------|----|--------|----|-------|-------|
| 管種・管名・管径 | 使用箇所 | 数量 | | HPPE | その他 | 合計 | HPPE接合 | | | その他接合 | | 取外し | | HPPE切断 | | その他切断 | |
| | | 単位 | 合計 | | | | EF / | | フランジ' | メカニカル | フランジ' | メカニカル | 設置 | 撤去 | 設置 | 撤去 | |
| | | | | | | | 1口 | 2口 | | | | | | | | | メカニカル |
| HPPE挿し口付仕切弁φ75 | 3-4,33-2,80,84 | | 4 | | 3.060 | 3.060 | | | | | | | | | | | |
| | | | | | | | | | | | | | | | | | |
| | | | | | | | | | | | | | | | | | |
| | | | | | | | | | | | | | | | | | |
| | | | | | | | | | | | | | | | | | |
| | | | | | | | | | | | | | | | | | |
| | | | | | | | | | | | | | | | | | |
| | | | | | | | | | | | | | | | | | |
| | | | | | | | | | | | | | | | | | |
| | | | | | | | | | | | | | | | | | |
| | | | | | | | | | | | | | | | | | |
| | | | | | | | | | | | | | | | | | |
| | | | | | | | | | | | | | | | | | |
| | | | | | | | | | | | | | | | | | |
| | | | | | | | | | | | | | | | | | |
| | | | 合計 | | 3.060 | 3.060 | | | | | | | | | | | |

数量計算書

【本管(管種・管径別)調書】 仕切弁φ50

| 資材 管種・管名・管径 使用箇所 | | 数量 | | 延長 (φ50) | | | 継手工・切断工 (φ50) | | | | | | | | | | | | |
|------------------------|------|----|----|----------|-------|-------|---------------|----|----|--------|-------|-----|-------|-------|-------|----|--------|----|-------|
| | | | | | | | HPPE | | | HPPE接合 | | | その他接合 | | 取外し | | HPPE切断 | | その他切断 |
| | | | | 単位 | 合計 | HPPE | その他 | 合計 | EF | | フランジ* | LSP | メカニカル | フランジ* | メカニカル | 設置 | 撤去 | 設置 | 撤去 |
| | | | | | | | | | 1口 | 2口 | | | | | | | | | |
| HPPE挿し口付仕切弁φ50 | 81-3 | | 1 | | 0.680 | 0.680 | | | | | | | | | | | | | |
| | | | | | | | | | | | | | | | | | | | |
| | | | | | | | | | | | | | | | | | | | |
| | | | | | | | | | | | | | | | | | | | |
| | | | | | | | | | | | | | | | | | | | |
| | | | | | | | | | | | | | | | | | | | |
| | | | | | | | | | | | | | | | | | | | |
| | | | | | | | | | | | | | | | | | | | |
| | | | | | | | | | | | | | | | | | | | |
| | | | | | | | | | | | | | | | | | | | |
| | | | | | | | | | | | | | | | | | | | |
| | | | | | | | | | | | | | | | | | | | |
| | | | | | | | | | | | | | | | | | | | |
| | | | | | | | | | | | | | | | | | | | |
| | | | | | | | | | | | | | | | | | | | |
| | | | | | | | | | | | | | | | | | | | |
| | | | | | | | | | | | | | | | | | | | |
| | | | 合計 | | 0.680 | 0.680 | | | | | | | | | | | | | |

数量計算書

【本管(管種・管径別)調書】 空気弁φ75

| 資材 | | 延長 () | | | 継手工・切断工 () | | | | | | | | | | | | |
|-----------------|-------------|--------|----|-----|-------------|----|-------|----|--------|-------|-------|-------|-------|-------|----|-------|----|
| 管種・管名・管径 | 使用箇所 | 数量 | | DIP | その他 | 合計 | DIP接合 | | | その他接合 | | 取外し | | DIP切断 | | その他切断 | |
| | | 単位 | 合計 | | | | GX形 | | K形 | フランジ* | メカニカル | フランジ* | メカニカル | 設置 | 撤去 | 設置 | 撤去 |
| | | | | | | | 直管 | 押輪 | G-Link | 特押 | | | | | | | |
| 空気弁φ75(副弁200H付) | 33-6-2,76-2 | | 2 | | | | | | | | | | | | | | |
| | | | | | | | | | | | | | | | | | |
| | | | | | | | | | | | | | | | | | |
| | | | | | | | | | | | | | | | | | |
| | | | | | | | | | | | | | | | | | |
| | | | | | | | | | | | | | | | | | |
| | | | | | | | | | | | | | | | | | |
| | | | | | | | | | | | | | | | | | |
| | | | | | | | | | | | | | | | | | |
| | | | | | | | | | | | | | | | | | |
| | | | | | | | | | | | | | | | | | |
| | | | | | | | | | | | | | | | | | |
| | | | | | | | | | | | | | | | | | |
| | | | | | | | | | | | | | | | | | |
| | | | | | | | | | | | | | | | | | |
| 合計 | | | | | | | | | | | | | | | | | |

数量計算書

【本管(管種・管径別)調書】 消火栓φ75

| 資材 | | 延長 () | | | 継手工・切断工 () | | | | | | | | | | | | | |
|----------------------|------|--------|----|-----|-------------|----|-------|----|--------|-------------------|-------|-------------------|-------|----|-------|----|-------|--|
| 管種・管名・管径 | 使用箇所 | 数量 | | DIP | その他 | 合計 | DIP接合 | | | その他接合 | | | 取外し | | DIP切断 | | その他切断 | |
| | | 単位 | 合計 | | | | GX形 | | K形 | フランジ ¹ | メカニカル | フランジ ² | メカニカル | 設置 | 撤去 | 設置 | 撤去 | |
| | | | | | | | 直管 | 押輪 | G-Link | 特押 | | LSP | | | | | | |
| 地上式単口消火栓φ75(固定式・副弁付) | 42-3 | | 1 | | | | | | | | | | | | | | | |
| | | | | | | | | | | | | | | | | | | |
| | | | | | | | | | | | | | | | | | | |
| | | | | | | | | | | | | | | | | | | |
| | | | | | | | | | | | | | | | | | | |
| | | | | | | | | | | | | | | | | | | |
| | | | | | | | | | | | | | | | | | | |
| | | | | | | | | | | | | | | | | | | |
| | | | | | | | | | | | | | | | | | | |
| | | | | | | | | | | | | | | | | | | |
| | | | | | | | | | | | | | | | | | | |
| | | | | | | | | | | | | | | | | | | |
| | | | | | | | | | | | | | | | | | | |
| | | | | | | | | | | | | | | | | | | |
| | | | | | | | | | | | | | | | | | | |
| 合計 | | | | | | | | | | | | | | | | | | |

数量計算書

【切管調査】

| 管種① | 管径 | 定尺 (m/本) | 甲切管 | | 乙切管 | | 乙切管 | | 乙切管 | | 残管 (m) |
|------------|-------|-------------|-------|-------|-------|-------|------|-------|------|-------|-----------|
| | | | 使用箇所 | 数量(m) | 使用箇所 | 数量(m) | 使用箇所 | 数量(m) | 使用箇所 | 数量(m) | |
| HPPE(EF)直管 | φ 150 | 5.000 | 7 | 1.500 | 37-2 | 3.000 | | | | | 0.500 |
| HPPE(EF)直管 | φ 150 | 5.000 | 32 | 2.000 | 37-6 | 1.600 | | | | | 1.400 |
| HPPE(EF)直管 | φ 150 | 5.000 | 34 | 3.900 | | | | | | | 1.100 |
| | | | | | | | | | | | |
| | | | | | | | | | | | |
| | | | | | | | | | | | |
| | | | | | | | | | | | |
| | | | | | | | | | | | |
| 合計 | 3本 | | 7.400 | | 4.600 | | | | | | 3.000 |

| 管種② | 管径 | 定尺 (m/本) | 甲切管 | | 乙切管 | | 乙切管 | | 乙切管 | | 残管 (m) |
|------------|------|-------------|--------|-------|-------|-------|-------|-------|------|-------|-----------|
| | | | 使用箇所 | 数量(m) | 使用箇所 | 数量(m) | 使用箇所 | 数量(m) | 使用箇所 | 数量(m) | |
| HPPE(EF)直管 | φ 75 | 5.000 | 3-5 | 2.000 | 3-2 | 2.000 | 3-8 | 0.500 | | | 0.500 |
| HPPE(EF)直管 | φ 75 | 5.000 | 3-10 | 0.700 | | | | | | | 4.300 |
| HPPE(EF)直管 | φ 75 | 5.000 | 33-10 | 4.000 | 33-15 | 0.700 | | | | | 0.300 |
| HPPE(EF)直管 | φ 75 | 5.000 | 42-1 | 3.000 | 33-4 | 1.000 | 33-8 | 0.500 | | | 0.500 |
| HPPE(EF)直管 | φ 75 | 5.000 | 54 | 3.200 | 87 | 0.500 | 91 | 1.000 | | | 0.300 |
| HPPE(EF)直管 | φ 75 | 5.000 | 65 | 2.500 | 78 | 1.500 | 82 | 0.500 | | | 0.500 |
| | | | | | | | | | | | |
| | | | | | | | | | | | |
| | | | | | | | | | | | |
| 合計 | 6本 | | 15.400 | | 5.700 | | 2.500 | | | | 6.400 |

| 管種③ | 管径 | 定尺 (m/本) | 甲切管 | | 乙切管 | | 乙切管 | | 乙切管 | | 残管 (m) |
|-----|----|-------------|------|-------|------|-------|------|-------|------|-------|-----------|
| | | | 使用箇所 | 数量(m) | 使用箇所 | 数量(m) | 使用箇所 | 数量(m) | 使用箇所 | 数量(m) | |
| | | | | | | | | | | | |
| | | | | | | | | | | | |
| | | | | | | | | | | | |
| | | | | | | | | | | | |
| | | | | | | | | | | | |
| | | | | | | | | | | | |
| | | | | | | | | | | | |
| | | | | | | | | | | | |
| 合計 | 本 | | | | | | | | | | |

数量計算書

【土工(道路種別)調書】

| 工種 | 土工合計 | | 単位 |
|-------------------|-----------------------|-------|----|
| | 計算式 | 計算値 | |
| 土工 | | | |
| 管路掘削工 | 112.3+124.1+10.1+13.2 | 259.7 | m3 |
| 人力掘削工 | | | m3 |
| 管路埋戻工(洗砂) | 29.9+27.2+2.0 | 59.1 | m3 |
| 管路埋戻工(碎石) | | | m3 |
| 管路埋戻工(発生土) | 30.7+36.5+3.0+7.2 | 77.4 | m3 |
| 発生土運搬費 | 78.2+83.5+6.8+5.2 | 173.7 | m3 |
| 整地 | 78.2+83.5+6.8+5.2 | 173.7 | m3 |
| 舗装仮復旧工(県道) | | | |
| 不陸整正 | | | m2 |
| 下層路盤 | | | m2 |
| 上層路盤 | | | m2 |
| 表層 | | | m2 |
| 舗装復旧工(町道) | | | |
| 不陸整正 | 87.8+96.2+5.1+11.0 | 200.1 | m2 |
| 下層路盤 | 87.8+96.2+5.1+11.0 | 200.1 | m2 |
| 上層路盤 | 87.8+96.2+5.1+11.0 | 200.1 | m2 |
| 表層 | 87.8+96.2+5.1+11.0 | 200.1 | m2 |
| 舗装復旧工(砂利) | | | |
| 上層路盤 | | | m2 |
| 敷砂利 | | | m2 |
| 舗装撤去工 | | | |
| 舗装版切断 | 175.5+192.5+17.0+22.0 | 407.0 | m |
| 舗装版破碎 | 87.8+96.2+5.1+11.0 | 200.1 | m2 |
| 殻運搬 | 4.4+4.8+0.3+0.6 | 10.1 | m3 |
| 処分費 | 10.1+11.0+0.7+1.4 | 23.2 | t |
| | | | |
| | | | |
| | | | |
| | | | |

現場説明事項・施工条件明示事項

富士見町 瀬沢新田

工事箇所名：令和6年度 水道事業 高原病院配水管布設替工事

工事の実施にあたっては、「長野県土木工事共通仕様書(以下、「共通仕様書」という。）」、「長野県土木工事施工管理基準(以下、「施工管理基準」という。）」、「土木工事現場必携」及びその他指定された図書の記載事項、かつ以下の事項について施工条件とする。

また、「12 その他(特記仕様)」は、長野県土木工事共通仕様書で定義される「特記仕様書」と同様の位置付けである。

1 工事内容

- (1) 一般事項
建設現場における福祉改善や労働時間の改善、または地域住民に対する工事現場の開放やPR等、建設産業に対する理解の増進に資する事業の実施等の構造改善対策にも配慮するものとする。
- (2) 工事名称及び概要
工事名称及び概要は金抜設計書に記載のとおり。
- (3) 工事関連資料
本工事箇所に関連する測量・設計委託の成果資料、及び地質調査等の報告資料は閲覧が可能である。また、契約後は貸与も可能である。
- (4) コスト縮減
常に意識を持ってコスト縮減に取り組み、設計に反映できるように努めること。
- (5) VE
当工事は契約後VEの対象工事である。
- (6) 発注者指定型週休2日工事
本工事は発注者指定型週休2日工事の対象工事である。「週休2日工事实施要領」に従い取り組むものとする。

(参考)「週休2日工事实施要領」

<https://www.pref.nagano.lg.jp/gijukan/infra/kensetsu/gijutsu/syukyumodel.html>

2 工期関係

- (1) 工期契約
工期は、雨天・休日等を見込み、設計書記載の日までとする。なお、休日等には日曜日・祝日・夏期休暇及び年末年始休暇の他、作業期間内の全土曜日を含んでいる。

3 工事工程関係

- (1) 現場の制約・条件

施工期間及び施工方法等について下記の制約・条件があるため、事前に工程の調整を行うこと。

| 制約事項 | 位置等 | 制約条件・内容 |
|------|-----|---------|
| | | |
| | | |

(保安林解除申請・埋蔵文化財事前調査・自然公園法施行承認申請・工事自粛期間・JR近接工事等)

- (2) 地元・関係機関との協議

着工に当たって、下記の協議を関係機関及び地元住民と行うこと。

| 関係機関等 | 事項 | 時期等 |
|-------|-----------|-----|
| 地域住民 | 工事に伴う交通規制 | |
| | | |

4 施工計画

(1) 施工計画書

- ・設計図書、及び現場条件等を考慮し、現場での工事等の着手前に「施工計画書」を作成し提出すること。
- ・施工計画書の作成にあたっては、「土木工事現場必携」を参考とすること。
- ・工事内容に重要な変更が生じた場合(変更内容指示時点または変更契約時点)は、「変更施工計画書」(当初施工計画書を修正)を作成し、提出すること。

(2) 施工体制に関する事項

受注者は、適切な施工体制を確保し、下請負人を含む工事全体を把握して運営を行うこと。
特に社会保険への加入については、建設業の人材確保において重要な事項であることを踏まえ、自社はもとより、すべての下請について加入状況の確認を行うこと。
施工体制の適正な確保に関して作成する書類は、施工計画書に添付することとするが、別途提出としても差し支えない。

【施工体制に係る工事書類等】

- ①「下請負人等一覧表」
 - ②「施工体制台帳」、「施工体系図」(「再下請通知書」含む。下請契約の請負代金の総額にかかわらず作成)
 - ③ 下請負契約書、再下請け契約書の「写」(下請契約の請負代金の総額にかかわらず作成)
- 注) 施工体制台帳作成対象として下請負人の判断は、長野県「現場説明事項・施工条件明示事項」に準ずる。

(3) 現場環境改善費に関する事項

請負額が1,000万円を超える場合は、工事着手前に、「現場環境改善費実施計画書」を提出すること。また、しゅん工時にその実施状況を報告すること。

5 用地関係

(1) 工事用借地

- ・本工事に伴い、資材置場、車両置場、現場事務所等の仮設施設を設ける場合、その地目が農地であれば、町農業委員会へ申出の上、農地法上の許可を得て使用すること。なお、これに伴う諸手続は、受注者側で対応する。
- ・借地等は原形復旧を原則とし、所有者及び管理者等と立会のうえ、工事期間内に返還まで完了すること。
- ・借地等の復旧箇所は、着手前の状況を写真等で記録すると共に、境界杭や構造物の移転は引照点等を設けるなど適切な管理を行い、地権者等の立会で了解を得たうえで着工すること。

6 周辺環境保全関係

(1) 環境への配慮

当工事は「環境配慮指針」の適用工事とする。

(2) 大気への配慮

本工事において以下に示す建設機械を使用する場合は、「排出ガス対策型建設機械指定要領(平成3年10月8日付建設省経機発第249号)」に基づき指定された排出ガス対策型建設機械を使用するものとする。排出ガス対策型建設機械を使用出来ない場合は、平成7年度建設技術評価制度募集課題「建設機械の排出ガス浄化装置の開発」またはこれと同等の開発目標で実施された民間開発建設技術の技術審査・証明事業、あるいはこれと同等の開発目標で実施された建設技術審査証明事業により評価された排出ガス浄化装置を装着することで、排出ガス対策型建設機械と同等とみなす。ただし、これにより難しい場合は、監督員と協議するものとする。

排出ガス対策型建設機械あるいは排出ガス浄化装置を装着した建設機械を使用する場合、現場代理人は施工現場において、使用する建設機械の写真撮影を行い、監督員に提出するものとする。

排出ガス対策型建設機械を原則使用とする機種

| 機種 | 備考 |
|--|---|
| 一般工事中建設機械 ・バックホウ ・トラクタショベル(車輪式) ・ブルドーザ ・発動発電機(可搬式) ・空気圧縮機(可搬式) ・油圧ユニット (以下に示す基礎工事中機械のうち、ベースマシーンとは別に、独立したディーゼルエンジン駆動の油圧ユニットを搭載しているもの；油圧ハンマ、パイプロハンマ、油圧式鋼管圧入・引抜機、油圧式杭圧入引抜機、アースオーガ、オールケーシング掘削機、リバースサーキュレーションドリル、アースドリル、地下連続壁施工機、全回転型オールケーシング掘削機) ・ロードローラ、タイヤローラ、振動ローラ ・ホイールクレーン | ディーゼルエンジン(エンジン出力7.5kw以上260kw以下)を搭載した建設機械に限る。 <u>(閲覧設計書等で2次基準値と表示している機種については、2次基準値を標準とする工種である。)</u> |

- (3) 公道への配慮
現場から発生土等を搬出する際には、運搬車両等の付着土砂を確実に除去してから一般道を通行すること。また、一般道が当工事による原因で破損及び汚れた場合は、受注者の責任において処理すること。
- (4) 過積載の防止
・ 県が定める過積載防止対策に沿って必ず対策を行うこと。
・ 取引業者から購入する各種材料(生コン・As・骨材等)や下請業者についても、過積載防止対策の範囲とする。
・ 対策について、「施工計画書」の施工方法に具体的に記載すること。
・ 工事現場において過積載車両が確認された時は、速やかに改善を行うと共に発注者にその内容を報告すること。
・ 実施した過積載防止対策については、点検記録・写真等を整理・保管し、監督員等に求められた場合は、提示すること。また、竣工検査時には必ず提示すること。
- (5) 近隣住民への配慮
既設構造物等の取壊しについては、低騒音・低振動対策型機械を使用すること。

7 安全対策関係

- (1) 安全教育・研修・訓練
・ 工事現場では、労働災害及び公衆災害防止に努めると共に、作業員を対象に定期的に安全教育・研修及び訓練を行うこと。
・ 安全教育等は工事期間中月1回(半日)以上を実施し、この結果を工事日誌へ記録するほか、工事写真等に整理・保管し、監督員等に求められた場合は、提示すること。また、竣工検査時には必ず提示すること。
- (2) 安全施設
現場出入口の管理は、伸縮ゲート等を用い施錠が可能な構造とすること。
- (3) 交通管理
- ① 交通誘導警備員
・ 近接工事等で交通量が著しく増減した場合や、道路管理者・警察署等からの要請又は現場条件に変更が生じた場合や当初設計で予定している施工方法に対して違う施行方法となった場合を除き、原則として設計変更の対象としない。
・ 受注者が交通誘導業務を他人に委託する場合は、受託者は警備業法第4条の規定により公安委員会から警備業の認定を受けた者であること。
- ② 交通安全施設
・ 仮設ヤードがりは、パネルフェンス等を単管等で固定し、公衆の安全対策を講じること。
・ 車道部分に接し車両等が飛び込みの恐れのある場合は、ガードレール・視線誘導板・回転燈等を設置すると共に、特に夜間の安全対策に配慮すること。
- ③ 交通規制
・ 規制箇所は袋小路にならないように計画し、規制期間を極力短くすること。また、行事等の時期を把握して地元の希望に沿う規制方法とすること。

8 仮設工関係

- (1) 工事用道路
公道及び私道を工事用道路として使用する場合は、交通整理及び安全管理を十分に行い、事故や苦情の原因とならないようにすること。また、使用中に道路及び付属施設を破損した時は、受注者の責任において速やかに原形復旧すること。
- (2) 指定仮設
指定仮設については、図面、金抜設計書に示したとおり。

9 使用材料関係

- (1) 材料の承認
工事で使用する材料は、長野県土木工事共通仕様書材料編第2節「4.見本・品質証明資料」及び「6.監督員等の確認」により「材料承認願」で確認を受けなければならないが、一括承認済の資材等については確認は不要である。一括承認については発注機関がホームページ等で周知している。
- (2) 各資材
各資材の品質については、長野県「現場説明事項・施工条件明示事項」に準ずる。

10 発生土・廃棄物・再生資源関係

(1) 建設副産物の処理に関する事項

- ・請負額が100万円以上の場合は、建設リサイクル法対象工事であり、契約締結前に法第12条第1項の規定に基づいて、発注者に対し説明書の提出をもって事前説明を行うこと(様式は土木工事現場必携参照)。
- ・本工事において生じる建設発生土及び産業廃棄物等の処分は、下記の条件を想定して処分費・運搬費を計上している。
- ・建設副産物処理費は、施設毎の処理費と運搬費の合計が最も経済的な処理施設を選定している。また、受注者においても、建設リサイクル法第5条の主旨に準じ建設副産物の再資源化等に要する費用を低減するよう努めること。
- ・建設資材廃棄物は、建設リサイクル法9条に則りその種類ごとに分別すること。
- ・工事に伴い生ずる廃棄物の処理については、受注者が廃棄物処理法上の排出事業者としての責任を有し、産業廃棄物の運搬・処分を他人に委託する場合には、「(5) 建設副産物の運搬・処理」によるが、当該産業廃棄物の処理の状況に関する確認及び、最終処分終了までの一連の処理行程における処理が適正に行われることを確認する措置等について、施工計画に定めること。

(2) 建設発生土に関する事項

| 受入場所・仮置き場所 | 処分方法 | 運搬距離 | 特記事項 |
|--------------|--------------|--------|------|
| 原村 (株)昌栄土建興業 | 残土受け入れ地による処分 | 9.5 km | 任意 |

注) 処分地を変更する場合は、発注者と協議を行うこと。なお、受注者の都合により処分先を変更した場合は、原則として設計変更しない。

(3) 特定建設資材に関する事項(建設リサイクル法)

- ・受注者は発注者から「通知書」の「写」を受け取ること。
- ・受注者は下請負がある場合、下請負業者に対し、「通知書」の「写」を添付して「告知書」にて告知すること。
- ・再資源化等が完了した時は、発注者に「再資源化等報告書」にて竣工時に報告すること。

| 種 別 | | 処分条件 | 処分先・運搬距離・数量・金額等 | |
|----------------|-------|-------|-----------------|--------------|
| アスファルト・コンクリート塊 | 再利用 | 処理工場名 | (株)レインボー 工場 | 距離 1.4 km |
| | | 数 量 | | 21.9 t |
| | | 直接工事費 | 処分費 28,470 円 | 運搬費 23,864 円 |
| セメント・コンクリート塊 | 無筋 Co | 再利用 | 処理工場名 | 工場 距離 km |
| | | | 数 量 | t |
| | | | 直接工事費 | 処分費 円 |
| | 鉄筋 Co | 再利用 | 処理工場名 | 工場 距離 km |
| | | | 数 量 | t |
| | | | 直接工事費 | 処分費 円 |
| | 二次製品 | 再利用 | 処理工場名 | 工場 距離 km |
| | | | 数 量 | m3 or t |
| | | | 直接工事費 | 処分費 円 |
| 建設資材木材 | 再利用 | 処理工場名 | 工場 距離 km | |
| | | 数 量 | m3 or t | |
| | | 直接工事費 | 処分費 円 | 運搬費 円 |

注) 処理場名は積算上の条件であり、処理場を指定するものではない。

(4) 産業廃棄物(建設廃棄物処理指針 H22 環境省)

産業廃棄物の処理に関する設計条件は下表のとおりである。

| 種 別 | 処理条件 | 処分先・運搬距離・数量・金額等 | |
|----------------|------|-----------------|----------|
| 木くず(抜根・伐採材) | 再利用 | 処理工場名 | 工場 距離 km |
| | | 数 量 | m3 or t |
| | | 直接工事費 | 処分費 円 |
| 汚 泥 | | 処理工場名 | 工場 距離 km |
| | | 数 量 | m3 or t |
| | | 直接工事費 | 処分費 円 |
| その他 (金属くず他) | | 処理工場名 | 工場 距離 km |
| | | 数 量 | m3 or t |
| | | 直接工事費 | 処分費 円 |

注1) 処理場名は積算上の条件であり、処理場を指定するものではない。

注2) 積算に用いる木くず処理量の体積—重量換算は、実施設計単価表に記載される換算係数を用いる。なお、体積(m3)での確認となる場合は、体積を確認できるよう1台毎写真管理すること。

(5) 建設副産物の運搬・処理

- ・建設副産物を産業廃棄物として運搬・処分業者に委託する場合は、廃棄物処理法に基づく委託基準に従い、書面による委託契約を締結すること。
- ・廃棄物の運搬・処分を業とする「許可証」を確認し、その「写」を委託契約書に添付すること。
- ・下請負業者が産業廃棄物の運搬・処分を行う場合でも、下請負契約とは別に委託契約を締結すること。
- ・「マニフェスト(産業廃棄物管理票)」により適切に運搬・処分されているか確認を行うこと。土木工事現場必携を参照し、廃棄物種類ごとの集計表をしゅん工書類に添付すること。
- ・受注者は施工計画書に以下の事項を記載する。

| 処理方法 | 1 再資源化 | 2 破砕処理 | 3 焼却処理 | 4 埋立処分場 | 5 その他 |
|------------------|-----------|--------|--------|---------|-------|
| 処分先 (業者) | 業者名 住所 | | 許可番号 | | |
| 運搬委託先 (委託の場合) | 業者名 住所 | | 許可番号 | | |
| その他 | 資源化の方法など | | | | |

【施工計画提出時に必要な書類等】

- ① 処理先の許可書の写し及び収集運搬業者の許可書の写し(収集運搬を委託する場合)
- ② 受注者と処理又は運搬業者との契約書の写し(施工体制台帳に添付する)
- ③ 処理業者の所在地及び計画運搬ルート
- ④ 下請けがある場合は、告知書の写し

(6) 再生資源の利用促進

- ・工事目的物に要求される機能を確認し、再生資源の利用に努めること。また再資源化施設の活用を図ることにより、再生資源の利用を促進すること。
- ・再生資源の利用促進への取り組み方針、再生資材により設計されている工事材料の選定、施工等、及び、工事に使用する再生資材の選定、施工等について施工計画に定めること。
- ・信州リサイクル製品の率先利用に努めること

(7) 再生資源利用等実施書の提出

- ・施工計画書提出時に、「再生資源利用計画書」「再生資源利用促進計画書」を作成し提出すること。
- ・再資源化等報告書に、「再生資源利用実施書」「再生資源利用促進実施書」を添付し提出すること。
- ・作成は、クレダス廃止に伴い用意された「建設リサイクル報告用紙」を国土交通省ホームページからダウンロードして使用し、しゅん工時に紙及びエクセルデータ(CD-R等)を提出するものとする。
様式ダウンロードURL
http://www.mlit.go.jp/sogoseisaku/region/recycle/d02status/d0201/page_020102researchbody.htm
- ・対象は量の多少にかかわらず、建設副産物が発生する工事の全てとすること。

(8) 処分量の確認

建設副産物の処分量を確認するため、監督員から請求書、伝票等の提示を求められた場合は応じなければならない。

11 技術管理関係

(1) コリنزへの登録

- ・請負代金額500万円以上の工事について、工事实績情報サービス(CORINS・一般財団法人日本建設情報総合センター)を活用し、「登録のための確認のお願い」を作成し、監督員の確認を受けた後、直ちに登録を行い、発行された「登録内容確認書」を監督員に提示すること。
- ・受注時は契約後、土曜日、日曜日、祝日等を除き10日以内とする。
- ・完成時は工事完成後、土曜日、日曜日、祝日等を除き10日以内とする。
- ・登録内容の変更時は変更があった日から土曜日、日曜日、祝日等を除き10日以内とする。
- ・訂正時は適宜登録をする。

12 創意工夫・社会性等

(1) 実施状況の提出

受注者は、工事施工において、自ら立案実施した創意工夫や技術力に関する項目、又は、地域社会への貢献として評価できる項目に関する事項について、工事完了時まで所定の様式により提出することができる。

創意工夫・社会性等の具体的内容がある場合は、下記より「創意工夫・社会性に関する実施状況」及び、「説明資料」をダウンロードし、提出すること。なお、用紙サイズはA4版とする。

様式ダウンロードURL

https://www.pref.nagano.lg.jp/gjukan/20141201kansoka_yousiki.html

13 その他(特記仕様)

(1) 構造改善

建設現場における福祉の改善や労働時間の短縮、又は建設産業への理解を深める事業の実施などの構造改善対策にも配慮すること。

(2) 暴力団等(暴力団、暴力団関係企業など、不当介入を行うすべての者をいう。)からの不当要求または工事妨害(以下「不当介入」という。)の排除

- ・暴力団等から不当介入を受けた場合は、その旨を直ちに発注者に報告し、所轄の警察署に届けること。
- ・暴力団等からの不当介入による被害を受けた場合は、その旨を直ちに発注者に報告し、被害届を速やかに所轄警察署に提出すること。
- ・不当介入を排除するため、発注者及び所轄警察署と協力すること。
- ・不当介入により工期の延長が生じる場合は、約款の規定により発注者に工期延長等の要請を行うこと。

(3) しゅん工検査における複数検査員及び複数日検査への協力

しゅん工検査において、検査補助員を配する検査あるいは複数日の検査となる場合は、検査に協力すること。

(4) 変更請負額

設計変更に伴い算出する請負額は、次式による請負比率により算出する。

$$(\text{変更請負額}) = (\text{変更設計額}) \times (\text{請負額}) / (\text{設計額}) \quad (\text{千円以下切り捨て})$$

(5) 質問回答について

設計図書、施工条件、特記仕様書等に関し、質問がある場合は、「入札公告」の「質問書受付」及び「回答の閲覧」を参照のこと。

(6) 特記事項

- ・ 特になし

特殊単価採用根拠(見積等単価)

| | | | |
|------------------------------|---------|---------------|--------|
| 製品名 | 採用単価 | 見積先 | 金額 (円) |
| PCジョイント φ150 (メカポリ) | 110,000 | | |
| 単位 個 | | (+ +) × 1/0 | |
| 製品名 | 採用単価 | 見積先 | 金額 (円) |
| レデューサー φ100×φ75 | 14,900 | | |
| 単位 個 | | (+ +) × 1/0 | |
| 製品名 | 採用単価 | 見積先 | 金額 (円) |
| EFフランジ φ75 | 21,000 | | |
| 単位 個 | | (+ +) × 1/0 | |
| 製品名 | 採用単価 | 見積先 | 金額 (円) |
| DIP両フランジ短管 φ75 L-200 | 13,800 | | |
| 単位 個 | | (+ +) × 1/0 | |
| 製品名 | 採用単価 | 見積先 | 金額 (円) |
| PCジョイント φ75 | 52,900 | | |
| 単位 個 | | (+ +) × 1/0 | |
| 製品名 | 採用単価 | 見積先 | 金額 (円) |
| LSPフランジ接合材 φ75 B/N/W/P | 16,500 | | |
| 単位 組 | | (+ +) × 1/0 | |
| 製品名 | 採用単価 | 見積先 | 金額 (円) |
| 仕切弁用表室函 | 108,000 | | |
| 単位 個 | | (+ +) × 1/0 | |
| 製品名 | 採用単価 | 見積先 | 金額 (円) |
| 表室函用座台 | 9,000 | | |
| 単位 個 | | (+ +) × 1/0 | |
| 製品名 | 採用単価 | 見積先 | 金額 (円) |
| 空気弁φ75 副弁200H付 | 288,000 | | |
| 単位 基 | | (+ +) × 1/0 | |
| 製品名 | 採用単価 | 見積先 | 金額 (円) |
| 空気弁用防寒カバー | 81,500 | | |
| 単位 個 | | (+ +) × 1/0 | |

特殊単価採用根拠(見積等単価)

| | | | |
|---------------|---------|---------------|--------|
| 製品名 | 採用単価 | 見積先 | 金額 (円) |
| 空気弁鉄蓋 φ600 | 123,000 | | |
| 単位 個 | | (+ +) × 1/0 | |

| | | | |
|----------------|--------|---------------|--------|
| 製品名 | 採用単価 | 見積先 | 金額 (円) |
| 空気弁側壁 A:200 | 48,000 | | |
| 単位 個 | | (+ +) × 1/0 | |

| | | | |
|----------------|--------|---------------|--------|
| 製品名 | 採用単価 | 見積先 | 金額 (円) |
| 空気弁側壁 B:200 | 26,000 | | |
| 単位 個 | | (+ +) × 1/0 | |

| | | | |
|-----------------|--------|---------------|--------|
| 製品名 | 採用単価 | 見積先 | 金額 (円) |
| 空気弁側壁 C2:300 | 33,000 | | |
| 単位 個 | | (+ +) × 1/0 | |

| | | | |
|---------------|--------|---------------|--------|
| 製品名 | 採用単価 | 見積先 | 金額 (円) |
| 空気弁底版 D:40 | 29,000 | | |
| 単位 個 | | (+ +) × 1/0 | |

| | | | |
|------------------------------------|---------|---------------|--------|
| 製品名 | 採用単価 | 見積先 | 金額 (円) |
| 地上式単口消火栓 φ75 固定式・副弁付き H=1000 | 147,000 | | |
| 単位 基 | | (+ +) × 1/0 | |

| | | | |
|--------|--------|---------------|--------|
| 製品名 | 採用単価 | 見積先 | 金額 (円) |
| 甲止水栓表函 | 32,000 | | |
| 単位 基 | | (+ +) × 1/0 | |

| | | | |
|---------|-------|---------------|--------|
| 製品名 | 採用単価 | 見積先 | 金額 (円) |
| 残土処分費 | 2,000 | | |
| 単位 m3 | | (+ +) × 1/0 | |

| | | | |
|----------------|--------|---------------|--------|
| 製品名 | 採用単価 | 見積先 | 金額 (円) |
| メカ型PPキャップ φ150 | 80,900 | | |
| 単位 個 | | (+ +) × 1/0 | |

| | | | |
|-----|------|---------------|--------|
| 製品名 | 採用単価 | 見積先 | 金額 (円) |
| | | | |
| 単位 | | (+ +) × 1/3 | |

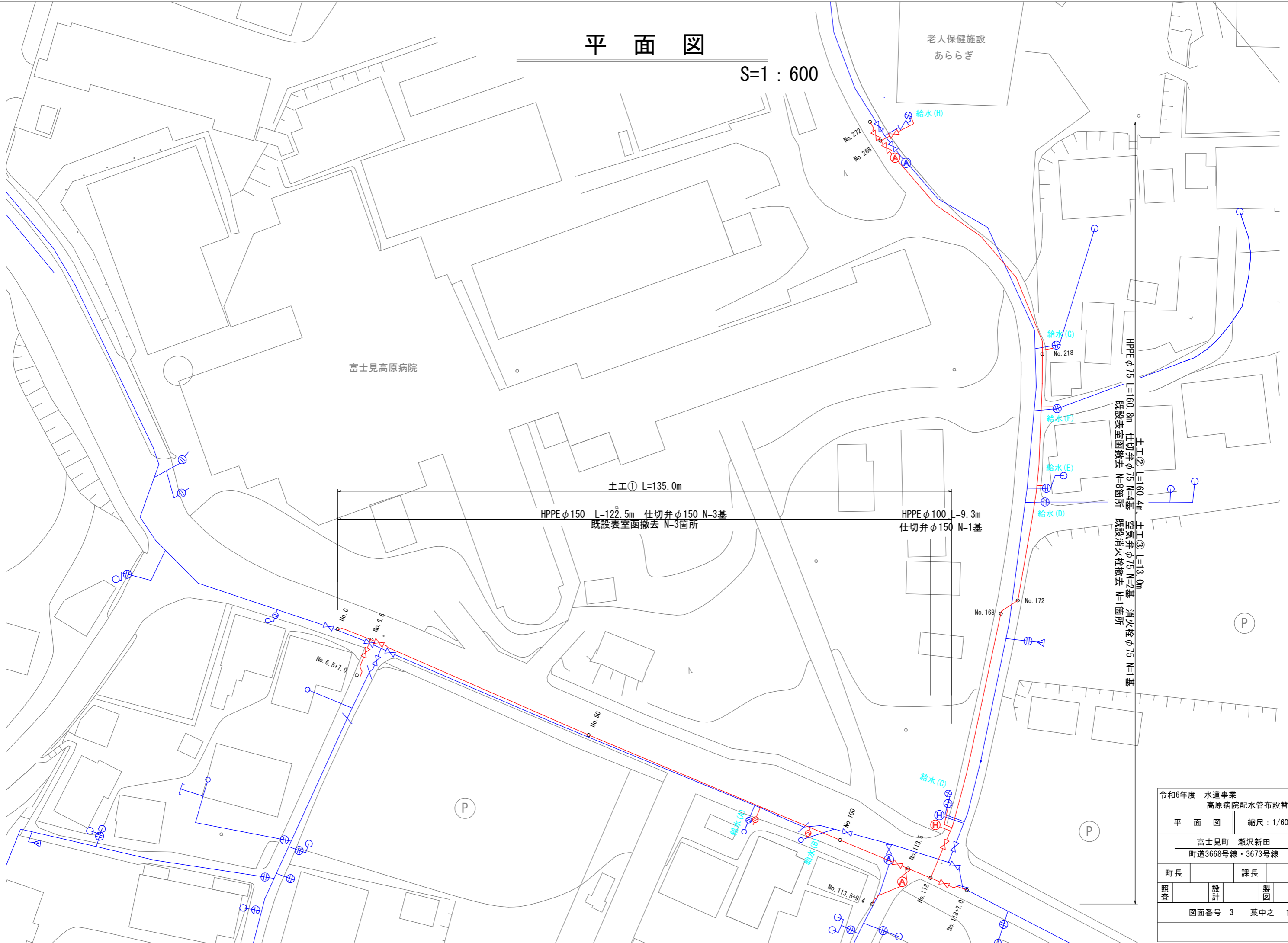
位置図



S=1:7,500

平面図

S=1 : 600



富士見高原病院

老人保健施設
あららぎ

HPPE φ75 L=160.8m 仕切弁 φ75 N=4基
既設表室函撤去 N=8箇所

HPPE φ75 L=160.4m 仕切弁 φ75 N=3基
既設消火栓撤去 N=1箇所

HPPE φ75 L=13.0m 空気弁 φ75 N=2基
既設消火栓撤去 N=1箇所

土工① L=135.0m

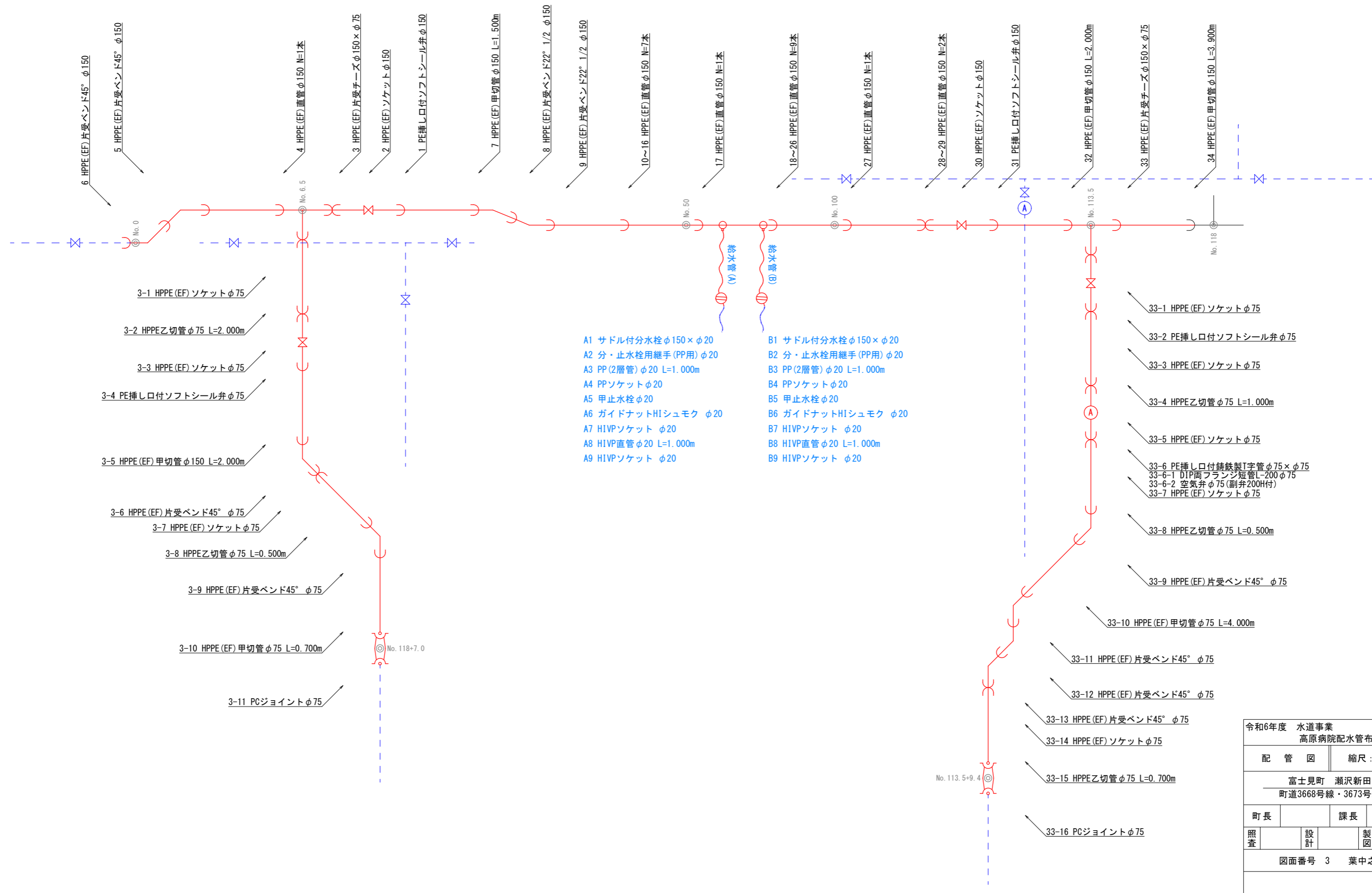
HPPE φ150 L=122.5m 仕切弁 φ150 N=3基
既設表室函撤去 N=3箇所

HPPE φ100 L=9.3m
仕切弁 φ150 N=1基

| | | | |
|------------------------------|----------|----|--|
| 令和6年度 水道事業 高原病院配水管布設替工事 | | | |
| 平面図 | 縮尺：1/600 | | |
| 富士見町 瀬沢新田 町道3668号線・3673号線 | | | |
| 町長 | | 課長 | |
| 照査 | 設計 | 製図 | |
| 図面番号 3 葉中之 1 | | | |

配管図

NO SCALE



6 HPPE (EF) 片受バンド45° φ150
5 HPPE (EF) 片受バンド45° φ150

4 HPPE (EF) 直管φ150 N=1本

3 HPPE (EF) 片受ナースφ150×φ75

2 HPPE (EF) ソケットφ150

1 PE挿し口付ソフトシール弁φ150

7 HPPE (EF) 甲切管φ150 L=1.500m

8 HPPE (EF) 片受バンド22° 1/2 φ150

9 HPPE (EF) 片受バンド22° 1/2 φ150

10~16 HPPE (EF) 直管φ150 N=7本

17 HPPE (EF) 直管φ150 N=1本

18~26 HPPE (EF) 直管φ150 N=9本

27 HPPE (EF) 直管φ150 N=1本

28~29 HPPE (EF) 直管φ150 N=2本

30 HPPE (EF) ソケットφ150

31 PE挿し口付ソフトシール弁φ150

32 HPPE (EF) 甲切管φ150 L=2.000m

33 HPPE (EF) 片受ナースφ150×φ75

34 HPPE (EF) 甲切管φ150 L=3.900m

3-1 HPPE (EF) ソケットφ75
3-2 HPPE乙切管φ75 L=2.000m
3-3 HPPE (EF) ソケットφ75
3-4 PE挿し口付ソフトシール弁φ75
3-5 HPPE (EF) 甲切管φ150 L=2.000m

3-6 HPPE (EF) 片受バンド45° φ75
3-7 HPPE (EF) ソケットφ75
3-8 HPPE乙切管φ75 L=0.500m

3-9 HPPE (EF) 片受バンド45° φ75
3-10 HPPE (EF) 甲切管φ75 L=0.700m

3-11 PCジョイントφ75

A1 サドル付分水栓φ150×φ20
A2 分・止水栓用継手 (PP用) φ20
A3 PP (2層管) φ20 L=1.000m
A4 PPソケットφ20
A5 甲止水栓φ20
A6 ガイドナットHIシュモク φ20
A7 HIVPソケット φ20
A8 HIVP直管φ20 L=1.000m
A9 HIVPソケット φ20

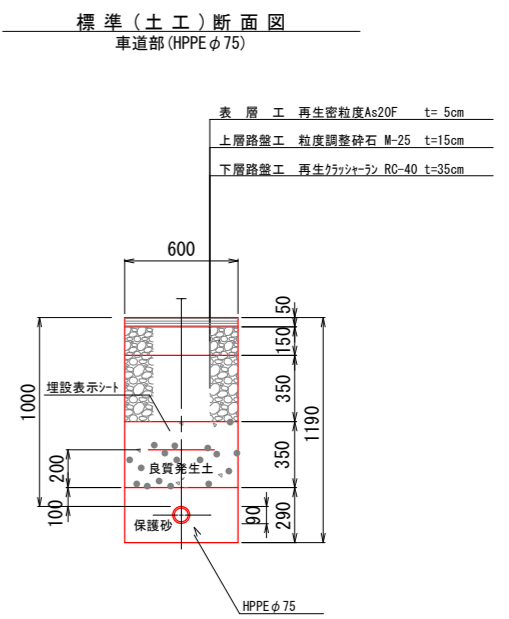
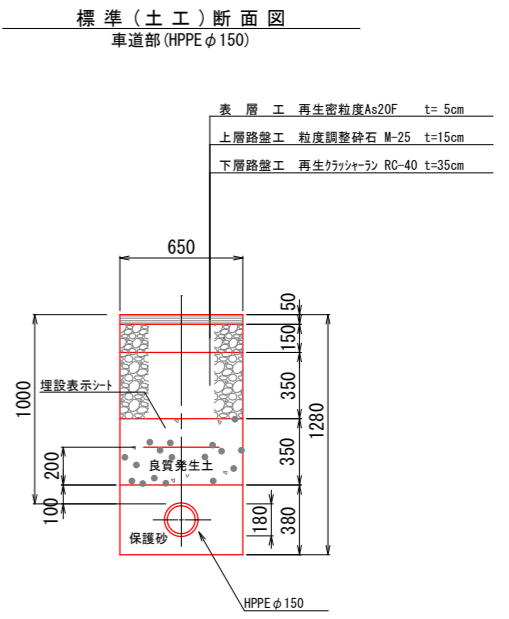
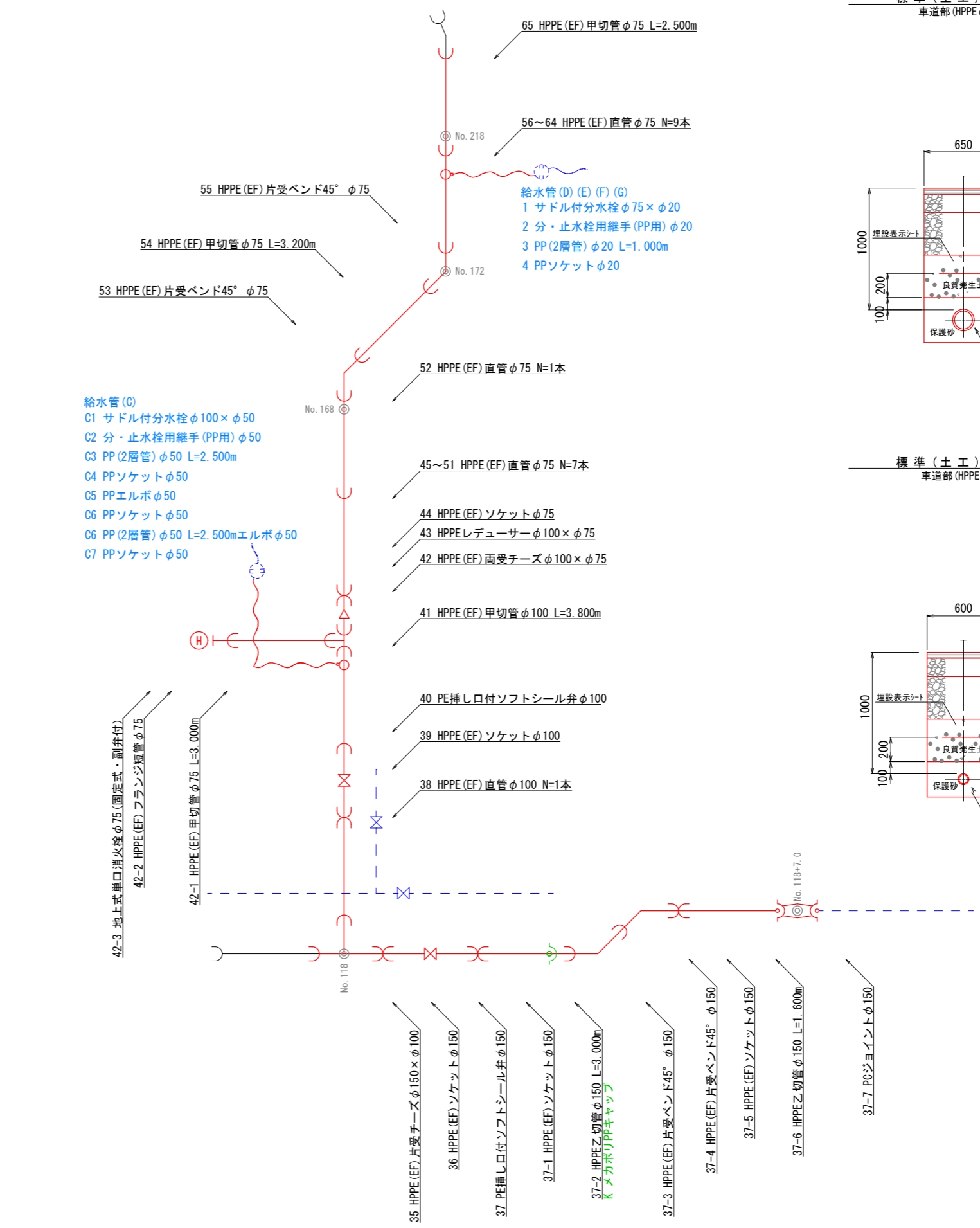
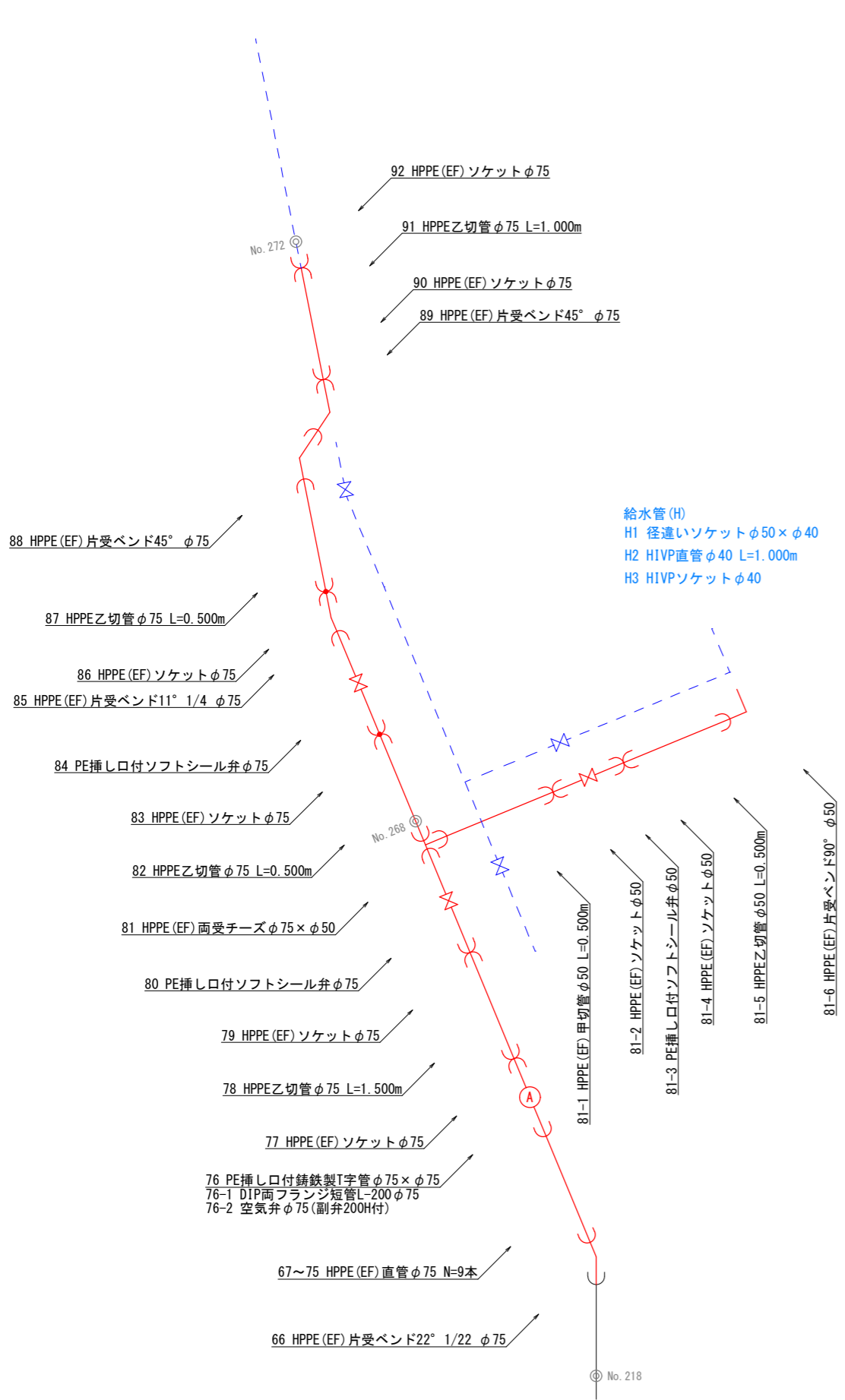
B1 サドル付分水栓φ150×φ20
B2 分・止水栓用継手 (PP用) φ20
B3 PP (2層管) φ20 L=1.000m
B4 PPソケットφ20
B5 甲止水栓φ20
B6 ガイドナットHIシュモク φ20
B7 HIVPソケット φ20
B8 HIVP直管φ20 L=1.000m
B9 HIVPソケット φ20

33-1 HPPE (EF) ソケットφ75
33-2 PE挿し口付ソフトシール弁φ75
33-3 HPPE (EF) ソケットφ75
33-4 HPPE乙切管φ75 L=1.000m
33-5 HPPE (EF) ソケットφ75
33-6 PE挿し口付鑄鉄製T字管φ75×φ75
33-6-1 DIP両フランジ短管L=200φ75
33-6-2 空気弁φ75 (副弁200H付)
33-7 HPPE (EF) ソケットφ75
33-8 HPPE乙切管φ75 L=0.500m
33-9 HPPE (EF) 片受バンド45° φ75
33-10 HPPE (EF) 甲切管φ75 L=4.000m
33-11 HPPE (EF) 片受バンド45° φ75
33-12 HPPE (EF) 片受バンド45° φ75
33-13 HPPE (EF) 片受バンド45° φ75
33-14 HPPE (EF) ソケットφ75
33-15 HPPE乙切管φ75 L=0.700m
33-16 PCジョイントφ75

| | | | |
|-----------------|----------|----|--|
| 令和6年度 水道事業 | | | |
| 高原病院配水管布設替工事 | | | |
| 配管図 | 縮尺: Free | | |
| 富士見町 瀬沢新田 | | | |
| 町道3668号線・3673号線 | | | |
| 町長 | | 課長 | |
| 照査 | 設計 | 製図 | |
| 図面番号 3 葉中之 2 | | | |

配管図

NO SCALE



| | |
|-----------------|----------|
| 令和6年度 水道事業 | |
| 高原病院配水管布設替工事 | |
| 配管図 | 縮尺: Free |
| 富士見町 瀬沢新田 | |
| 町道3668号線・3673号線 | |
| 町長 | 課長 |
| 照査 | 設計 |
| | 製図 |
| 図面番号 3 葉中之 3 | |