

# こんにちは 在宅介護支援センター です

◆来所・有線電話相談  
月曜日～金曜日 8:30～17:00  
有線 8200

◆電話相談(24時間対応)  
電話 62-8200  
尚、お急ぎでない方は、出来るだけ平日の昼間をお願いします。

## 高齢者から学ぶ「元気で長生きの秘訣！」

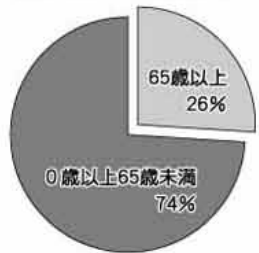
～富士見町90歳以上自立高齢者実態把握調査より～

在宅介護支援センターと保健福祉課介護高齢者係は、昨年の8月から12月にかけて、町内在住の90歳以上自立高齢者(介護保険非該当者)、75人(男性29人・女性46人)の実態把握調査を実施しました。その結果、高齢者の状況や生き方の共通事項・傾向等を把握できましたので、今回からシリーズで「長生きの秘訣」としてまとめ、報告していきます。

### シリーズ① ー 富士見町の高齢者の状況 ー

全町民に対する65歳以上の割合は26%(4,021人)であり、そのうち90歳以上の占める割合は6%(222人)になっています(平成14年4月1日現在)。

#### ●全町民の対する65歳以上の割合



#### ●90歳以上の65歳以上に対する割合



対象者	人数
65歳以上	4,021人
0歳以上65歳未満	11,478人
全町民	15,499人

対象者	人数
90歳以上	222人
65歳以上90歳未満	3,799人

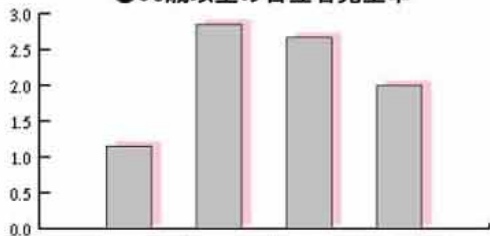
世帯構成人員では、3人以上で暮らしている人が全体の61%(46人)を占めていますが、1人暮らしについては15%(11人)少ない結果になっています。一概にはいえませんが、家族による支えがいかにかがこの結果よりみえてきます。



1人暮らし	11人
2人暮らし	18人
3～4人の暮らし	26人
5人以上の暮らし	20人

地区別の高齢者の状況を見ると、同じ町内でも自立の90歳以上高齢者の分布に差があるのがわかります。交通量が少なく、外出しやすい本郷・境地区の90歳以上自立者発生率が高い結果となっています。

#### ●90歳以上の自立者発生率



	富士見地区	本郷地区	境地区	落合地区
65歳以上人口	1,852人	700人	717人	752人
90歳以上自立者人口	21人	20人	19人	15人
90歳以上自立者発生率	1.15%	2.85%	2.67%	2.00%

## 飼い主の皆様へ

# 狂犬病予防接種のおしらせ

犬の所有者は、法律により狂犬病の予防注射を毎年6月30日までに接種することが義務付けられています。(生後91日以上の子犬)

平成15年度の狂犬病予防集合注射を下記日程のとおり実施しますので必ず受けてください。

#### ■注意事項

- \* 飼い主が居住している市町村で受けてください。(鑑札・注射済証の交付が受けられません)
- \* 犬の健康状態を確かめた上で受けてください。
- \* 過去に狂犬病予防注射後に異常を起こしたことがある犬は、動物病院で受けてください。
- \* 犬を保定できる方が来てください。
- \* 会場に連れていけない場合は、お近くの動物病院で受けてください。
- \* 病気で受けられない犬は動物病院で診察を受け、診断書の交付を受けてください。
- \* 死亡や、譲渡などで飼い犬がいなくなった場合は住民課生活環境係へ届け出をしてください。

#### ■手数料

- \* 新規登録手数料 3,000円  
(新規登録される方のみ)
- \* 予防注射 2,670円
- \* 注射済証 550円
- ※はがきを必ずお持ちください。
- ※つり銭のないようにお願いします。



#### ■問い合わせ先

住民課生活環境係  
☎ 62-9114 (内)9114

## 平成15年度 犬の登録・狂犬病予防注射日程表

期日	場 所 ・ 時 間							
4月16日(水)	富士見町役場 9:30～10:30	富士見区役所 10:40～11:10	ゆとりろ 11:20～11:40	瀬沢公民館 13:00～13:20	机集落センター 13:30～13:50	平岡辻 14:00～14:10	上馬木集落センター 14:20～14:40	下馬木集落センター 14:50～15:00
4月17日(木)	立沢下羽場公民館 9:30～9:40	立沢構造改善センター 9:50～10:30	乙事公民館 10:40～11:20	富士見ヶ丘公民館 13:00～13:15	塚平公民館 13:25～13:40	茅の木公民館 13:50～14:05	富士見台公民館 14:15～14:35	新田集落センター 14:50～15:10
4月18日(金)	前山山集落センター 9:30～9:50	神戸公民館 10:10～10:40	栗生集落センター 10:50～11:10	原の茶屋集落センター 11:20～11:40	若宮集落センター 13:10～13:30	木の間公民館 13:40～14:00	花場公民館 14:10～14:30	横吹公民館 14:35～14:40
5月6日(火)	小六公民館 9:30～9:50	高森公民館 10:00～10:30	鳥帽子公民館 10:40～11:00	信濃境公民館 11:10～11:40	池袋公民館 13:00～13:20	田端公民館 13:30～13:50	先達公民館 14:00～14:20	葛窪軒作研修センター 14:30～14:50
5月7日(水)	神戸公民館 9:30～9:45	原の茶屋集落センター 10:00～10:10	木の間公民館 10:20～10:35	机集落センター 10:50～10:55	富士見町役場 11:10～11:40			
5月14日(水)	立沢構造改善センター 9:40～10:00	乙事公民館 10:15～10:35	高原保健地管理所 10:55～11:15	先達公民館 11:35～11:50	信濃境公民館 13:30～14:00	上馬木集落センター 14:20～14:40		
5月25日(日)	信濃境公民館 9:15～10:00	富士見町役場 10:30～11:30						