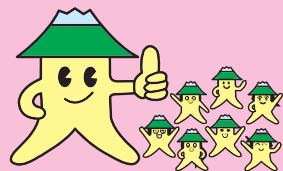


住民だより



5月

4月15日～5月14日の届出
=敬称略=

(転入・転居・出生は14日以内、
死亡は7日以内に届出を)

結婚おめでとう

氏名	出身地
五味隆浩	富ケ里
石垣由紀	富ケ里
小林太一	南原山
長田千詠子	南原山
雨宮千知	新諏訪町
伊藤香純	下諏訪町
西村元章	神戸
矢尾ひろ美	神戸
山下絵美	神戸

出生おめでとう

氏名	父の名	母の名	区名
井出紗優加	篤	れい子	桜ヶ丘
浅川晴香	新六	幸子	富士見
金井春樹	誠	真由美	新田
森谷茉織	信也	由香里	瀬沢
窪田名桜	政芳	歳子	富士見合
渡辺胡春	直行	静香	新田
江口樹	正樹	智恵美	富士見

【お詫びと訂正】 広報5月号「住民だより」出生おめでとう欄で一部誤りがありました。お詫びするとともに、改めてご紹介します。伏見 日花里(誤)

おくやみ申し上げます

氏名	年齢	世帯主	区名
小林岩美	48歳	豊彦	瀬沢
小池傳衛	79歳	農夫男	小六
小林ぎり	94歳	祐一	富原
山本政一	78歳	幸仁	富士見
小川富榮	70歳	みのる	栗生
植松三美	98歳	壯之	立沢
北澤たか子	87歳	芳伯	信濃境
名取喜十	84歳	弘	若宮
坂本辰美	75歳	壽子	瀬沢
五味辰茂	76歳	茂	富士見
重巢辰三	75歳	広行	池袋
小池利弥	71歳	利幸	立沢

ハケ岳の鳥と獣たち



野うさぎ

とにかくあーんな大きなウサギ初めてみたよ……！
中型犬くらいはあったかな。
あの後ろ足で蹴られたらひとたまりもないね。

平成12年5月 とちの木 中山にて

富士見町富士見 宮坂 米広 氏 撮影

姉妹町 西伊豆だより

宮ヶ原へこらっしやい

西伊豆町大沢里の宮ヶ原町内会は4月29日に、宮ヶ原わさびの駅で「第3回宮ヶ原へこらっしやい」を開催しました。

会場には、地元の人たちが持ち寄ったウドやフキ、ワラビといった山菜をはじめ竹炭や梅干し、コンニャクなどの手作り品も並びました。

同時に、わさびの駅オープン二周年記念も開催され、わさび製品やわさびソフトクリームなどに人気が集まりました。また、天城深層水「健」の感謝デーも行われました。

地場産品や、天城深層水「健」を目当てに訪れた人たちで、わさびの駅は絶えず賑わいを見せていました



◆町の人口 5月1日現在住民基本台帳(前月比)
総人口 15,580人(+17)
男7,655人(+17) 女7,925人(0)
世帯数 5,465世帯(+23)

◆ホームページ
<http://www.town.fujimi.nagano.jp>
E-Mail fujimi@town.fujimi.nagano.jp

◆発行日 平成16年6月1日

◆編集・発行 富士見町総務課
〒399-0292 長野県諏訪郡富士見町落合10,777
☎0266-62-9324

◆印刷 高原堂印刷所

休日・夜間の緊急医電話番号案内

☎0120-890-422