

諏訪地方統計要覧

平成 27 年版

諏訪地方統計事務連絡会議

は し が き

この度、「平成 27 年版諏訪地方統計要覧」を刊行いたしました。

本書は、諏訪地方の土地、人口、産業、行財政、教育など各分野にわたる基本的な統計資料を総合的、体系的にまとめ、現状と推移を明らかにしたものです。

現在、我が国は、人口減少、少子・高齢化、産業のグローバル化が進む中で、経済・雇用、健康・福祉、環境・資源、安心・安全など様々な分野での課題に直面しています。

こうした情勢の下で、“将来の道しるべ”としての統計の果たす役割は一段と重要性を増しております。

また、本書を各方面における諸施策や事業の立案、学術研究などの基礎資料として、広く活用していただければ幸いです。

本書は年々内容の充実を図っておりますが、今後とも皆様のご意見をいただきながら、さらに改善してまいりたいと考えております。

終わりに、本書の刊行に当たり、貴重な資料をご提供いただいた関係各位に対し、心からお礼申し上げますとともに、今後とも一層のご支援を賜りますようお願い申し上げます。

平成 28 年 3 月

目 次

1. 沿 革	頁
市町村域の沿革	1
市町村別面積・市役所町村役場位置	3
2. 人口・土地編	
世帯数・人口	3
人口の推移	4
産業別人口割合・年齢階級（3区分）人口・15歳以上人口の労働力状況 ..	6
人口集中地区及び流入流出人口等	7
15歳以上産業（3部門）別就業人口	7
15歳以上労働力人口・年齢別人口	8
人口動態の推移	9
婚姻数と離婚数の推移・世帯数の推移	10
地域別転入・転出人口	11
5歳階級別配偶関係	12
一般世帯の住居所有別1世帯当たり人員	14
世帯の種類・世帯人員別世帯数及び世帯人員	14
土地種類別面積	16
3. 産 業 編	
(1) 事業所	17
産業別事業所数と従業者数	18
市町村別事業所数・従業者数	20
(2) 工 業	21
従業者数・製造品出荷額等の推移	21
諏訪地方工業規模の推移	21

長野県と諏訪地方の工業規模の推移	22
長野県・諏訪地方製造品出荷額等の比較	23
産業中分類別市町村別工業規模	24
諏訪湖を囲む地域別工業規模の分布	26
(3) 商業	27
商店数・従業者数・年間販売額	27
産業中分類別商店数・従業者数	28
産業中分類別年間販売額	29
産業中分類別商店数・従業者数・年間販売額の割合	29
(4) 農業	30
販売農家人口	30
過去一年間の主な状態別世帯員数（販売農家）	30
専・兼業別農家数（販売農家）	31
主・副業別農家数（販売農家）	31
農産物販売金額1位の部門別農家数（販売農家）	32
農産物販売金額規模別農家数	32
保有山林面積規模別経営体数と面積	32
経営耕地面積規模別農家数（総農家）	34
経営耕地種類別面積（総農家）	34
農業用機械の所有農家数と所有台数（販売農家）	35
家畜等の飼養頭羽（箱）数（販売農家）	35
(5) 漁業	36
諏訪湖の漁獲高	36
(6) 観光	37
観光客数および観光消費額	37

4. 行財政編

市町村議会	38
-------	----

市町村職員数	39
県関係機関行政機構図・各市町村行政機構図	40
一般会計歳入・歳出決算額の推移	53
特別会計歳入・歳出決算額の推移	54
一般会計款別歳入当初予算額・款別歳出当初予算額	55・56
市町村税の内訳	57
一般・特別会計歳出決算比較	57
一般会計歳出決算額伸長指数の推移	57

5. 教 育 編

諏訪地方の学校の状況	58
諏訪地方学校種別児童・生徒数の推移	58
小学校の状況・中学校の状況・高等学校の状況	59
幼稚園・各種学校・専修学校の状況	60
中学校卒業後の状況	60
高等学校卒業後の状況	60
中学校・高等学校卒業後の状況、進路別卒業生数の推移	61
産業大分類別就職者数（高等学校）	62
地域別就職者数（高等学校）	62

6. 保健・衛生編

医療従事者数・医療施設数	63
死因別死亡者数	63

7. 社会福祉編

社会福祉施設の現況	64
生活保護受給状況	65
民生委員数	65

国民健康保険療養給付費等の状況・

療養の給付(診療費)及び療養諸費緒率	66
退職者分決算(再掲)	67
国保加入状況	67
診療病類別件数	68
国民健康保険給付の推移	69・70
国民年金適用状況	71
国民年金受給状況	71

8. 治 安 編

刑法犯発生・検挙件数	72
交通事故発生状況	72
諏訪地方の交通事故の原因	73
消防職員・消防施設・消防団員数	73
火災発生件数	74
火災原因別件数	74

9. 運 輸 編

各駅の乗客の推移	75
中央自動車道西宮線諏訪・諏訪南IC, 長野自動車道岡谷ICの出入交通量 ..	75
道路延長と舗装状況	76
自動車保有台数	76

10. ガス・水道編

ガス使用量	77・78
水道施設の現状	77・78
温泉の状況	77・78

○統計表中で、年とあるのは暦年間（1月～12月）、年度とあるのは会計年度間（4月～翌年3月）で、期日が示されているものは、その期日現在を示しています。

○単位を換算または、単位未満は4捨5入を原則としましたので、総数と内訳の合計とが一致しないことがあります。

○統計表の符号は次のとおりです。

— 該当事実、実績数値のないもの

… 事実が不詳、調査を欠くもの

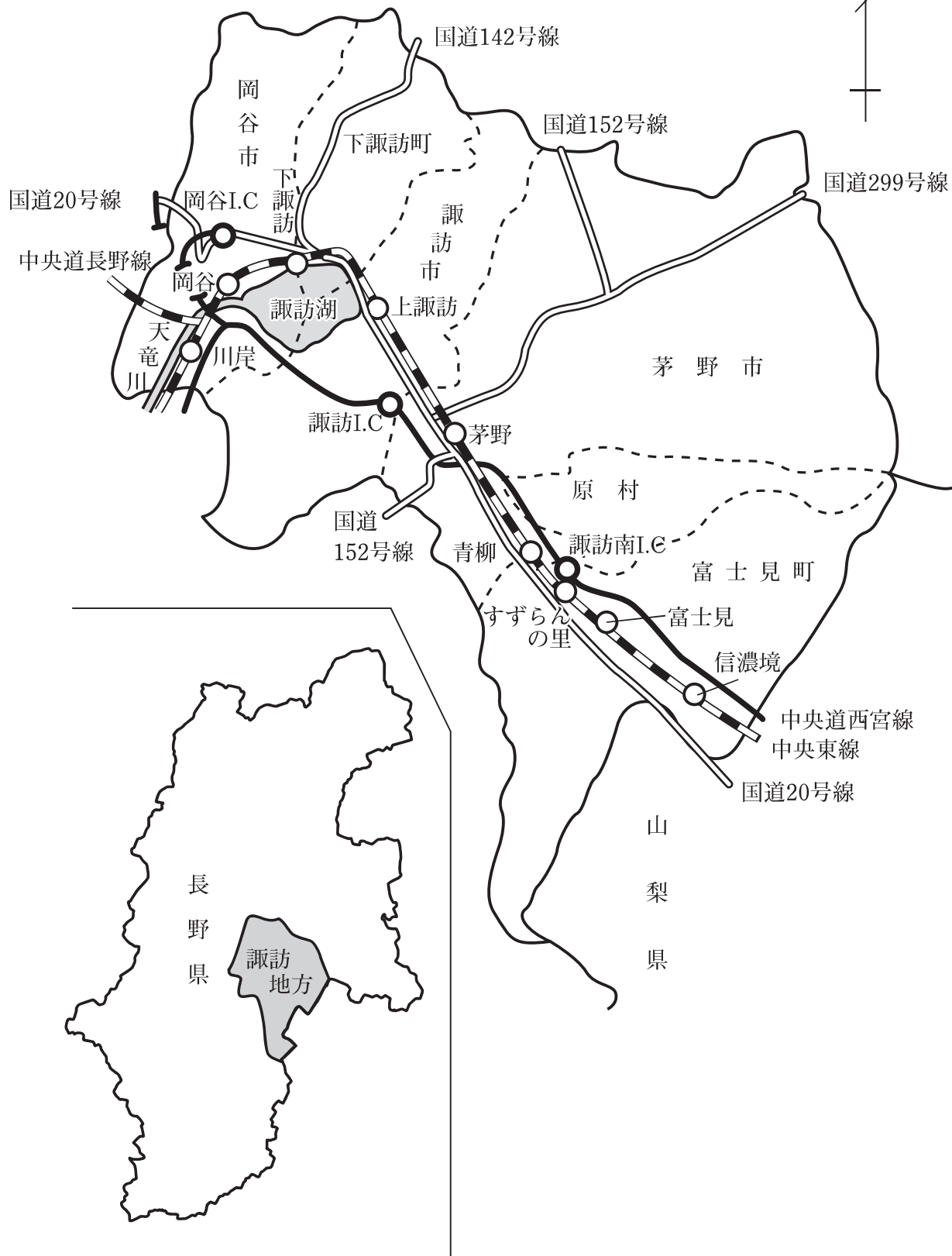
0 数値が掲載単位に満たないもの

△ マイナスまたは赤字のもの

x 事業所が1又は2の場合に、個々の申告者の秘密を守るため、数値を秘匿するものです。なお、3以上の事業所数に関する数値でも、前後の関係から事業所数1又は2の数値が判明する箇所は、同じく「x」で秘匿しています。

() xの数値を合算、またはまとめたもの

諏訪地方の地勢



1. 沿 革

市町村域の沿革

〔岡谷市〕

- 昭和11年4月1日 市制施行（諏訪郡平野村の区域）
面積 39.39km² 人口 41,333人
- 昭和30年1月1日 諏訪郡湊村を合併
面積 48.03km² 人口 39,140人
- 昭和30年2月1日 諏訪郡川岸村を合併
面積 67.09km² 人口 46,683人
- 昭和32年3月25日 諏訪郡長地村を合併
面積 88.71km² 人口 51,834人
- 昭和33年7月1日 境界変更により東山田・東町が下諏訪町へ
面積 79.06km² 人口 50,525人
- 昭和39年10月1日 国土地理院調査変更による
面積 79.19km² 人口 55,603人
- 昭和58年10月1日 諏訪湖行政分割による面積変更（国土地理院公表）
面積 85.19km² 人口 61,228人
- 平成26年10月1日 国土地理院測定方法変更による面積変更
面積 85.10km² 人口 50,690人

〔諏訪市〕

- 昭和16年8月10日 市制施行（諏訪郡上諏訪町・四賀村・豊田村の区域）
面積 62.53km² 人口 34,433人
- 昭和30年4月1日 諏訪郡中洲村・湖南村を合併
面積 104.86km² 人口 42,222人
- 昭和33年7月1日 境界変更により中洲新井地籍の一部をちの町へ
面積 104.84km² 人口 42,959人
- 昭和45年10月1日 諏訪湖埋立による面積変更（国土地理院公表）
面積 104.94km² 人口 48,125人
- 昭和52年9月1日 境界変更により四賀神戸地籍の一部を茅野市へ
茅野市ちの上原地籍の一部を編入
面積 104.89km² 人口 50,157人
- 昭和58年10月1日 諏訪湖行政分割による面積変更（国土地理院公表）
面積 109.91km² 人口 51,180人

〔茅野市〕

- 昭和33年8月1日 市制施行（諏訪郡旧ちの町・宮川村・米沢村・豊平村・玉川村・
泉野村・金沢村・湖東村・北山村の区域）
面積 265.90km² 人口 35,627人
- 昭和40年10月1日 国土地理院調査変更による
面積 265.67km² 人口 35,015人

昭和 45 年 4 月 1 日 境界変更により玉川穴山の一部・金沢御狩野の一部が原村へ
原村の原山の一部を編入

面積 265.83km² 人口 35,362 人

昭和 52 年 9 月 1 日 境界変更によりちの上原地籍の一部が諏訪市へ
諏訪市四賀神戸地籍の一部を編入

面積 265.88km² 人口 41,209 人

平成 27 年 4 月 1 日 国土地理院測定方法変更による面積に変更

面積 266.59km² 人口 55,395 人

〔下諏訪町〕

明治 26 年 6 月 30 日 町制施行 面積 53.64km² 人口 5,106 人

昭和 33 年 7 月 1 日 境界変更により東山田・東町を岡谷市より編入

面積 63.29km² 人口 23,432 人

昭和 58 年 10 月 1 日 諏訪湖行政分割による面積変更（国土地理院公表）

面積 66.33km² 人口 26,383 人

昭和 63 年 10 月 1 日 国土地理院調査変更による

面積 66.90km² 人口 26,025 人

平成 26 年 10 月 1 日 国土地理院測定方法変更による面積変更

面積 66.87km² 人口 20,698 人

〔富士見町〕

昭和 30 年 4 月 1 日 町制施行（諏訪郡富士見村・本郷村・落合村・境村が合併）

面積 144.37km² 人口 17,077 人

平成 27 年 4 月 1 日 国土地理院測定方法変更による面積に変更

面積 144.76km² 人口 14,844 人

〔原 村〕

明治 8 年 1 月 22 日 村制施行 面積 43.32km² 人口 6,477 人

昭和 45 年 4 月 1 日 境界変更により茅野市玉川および金沢の一部を編入
原村の一部を茅野市へ

面積 43.16km² 人口 5,768 人

平成 27 年 4 月 1 日 国土地理院測定方法変更による面積に変更

面積 43.26km² 人口 7,445 人

市町村別面積・市役所町村役場位置

市町村	総面積	市役所・役場位置			
		所在地	東経	北緯	海拔
県総数	13,561.56 km ²	—	—	—	— m
地方総数	715.75	—	—	—	—
岡谷市	85.10	幸町8番1号	138° 03' 13"	36° 03' 48"	779
諏訪市	109.17	高島一丁目22番30号	138° 06' 49"	36° 02' 20"	761
茅野市	266.59	塚原二丁目6番1号	138° 09' 42"	35° 59' 32"	801
下諏訪町	66.87	4613番地8	138° 04' 59"	36° 03' 59"	763
富士見町	144.76	落合10777番地	138° 14' 39"	35° 54' 40"	977
原村	43.26	6549番地1	138° 13' 13"	35° 57' 40"	1,012
諏訪湖 (再掲)	12.81	—	—	—	759

(注) 総面積については、国土地理院公表「平成26年全国都道府県市区町村別面積調」による。

2. 人口・土地編

世帯数・人口

(平成22年国勢調査)

市町村	平成22年国勢調査				平成17年 国勢調査 人口 (組替)	5年間の比較	
	世帯数	人口	女性100人 につき男 性の割合	1世帯 当たり 人口		増減 人口	増減率
		人	人	人	人	人	%
県総数	794,461	2,152,449	94.6	2.71	2,196,114	△ 43,665	△ 1.99
諏訪地方計	78,195	204,875	96.0	2.62	210,885	△ 6,010	△ 2.85
岡谷市	19,501	52,841	94.2	2.71	54,699	△ 1,858	△ 3.40
諏訪市	20,444	51,200	95.6	2.50	53,240	△ 2,040	△ 3.83
茅野市	21,687	56,391	99.1	2.60	57,099	△ 708	△ 1.24
下諏訪町	8,361	21,532	93.3	2.58	22,863	△ 1,331	△ 5.82
富士見町	5,634	15,338	96.9	2.72	15,528	△ 190	△ 1.22
原村	2,568	7,573	96.1	2.95	7,456	117	1.57

(注) 平成17年国勢調査人口は、平成22年10月1日現在の市町村の境界に基づいて組み替えた人口

人 口

年 別	県 総 数	諏 訪 地 方 計	岡 谷 市
昭 和 40	1,958,007	184,523	56,986
” 45	1,956,917	191,272	60,350
” 50	2,017,564	197,552	61,776
” 55	2,083,934	203,489	62,210
” 56	2,093,575	204,020	61,870
” 57	2,102,794	204,760	61,621
” 58	2,112,674	205,176	61,228
” 59	2,124,476	205,756	61,172
” 60	2,136,927	208,952	61,747
” 61	2,144,197	209,624	61,516
” 62	2,149,644	209,581	61,137
” 63	2,153,849	209,583	60,816
平 成 元	2,158,663	209,855	60,532
” 2	2,156,627	209,233	59,849
” 3	2,164,074	209,855	59,516
” 4	2,171,451	210,313	59,266
” 5	2,178,927	210,427	58,986
” 6	2,188,317	210,523	58,670
” 7	2,193,984	209,869	58,056
” 8	2,200,794	209,748	57,616
” 9	2,209,654	209,557	57,284
” 10	2,214,721	210,186	57,074
” 11	2,219,028	211,439	56,950
” 12	2,215,168	211,629	56,401
” 13	2,220,208	212,358	56,262
” 14	2,216,360	211,440	55,875
” 15	2,215,352	211,511	55,554
” 16	2,214,356	211,830	55,312
” 17	2,196,114	210,885	54,699
” 18	2,189,177	209,854	54,214
” 19	2,182,190	209,164	53,793
” 20	2,173,492	208,368	53,529
” 21	2,160,873	206,797	53,077
” 22	2,152,449	204,875	52,841
” 23	2,144,344	203,736	52,403
” 24	2,133,251	202,368	51,822
” 25	2,120,406	200,640	51,207
” 26	2,108,765	199,481	50,690
” 27	2,099,759	198,560	50,146

※平成27年は国勢調査速報値

推 移

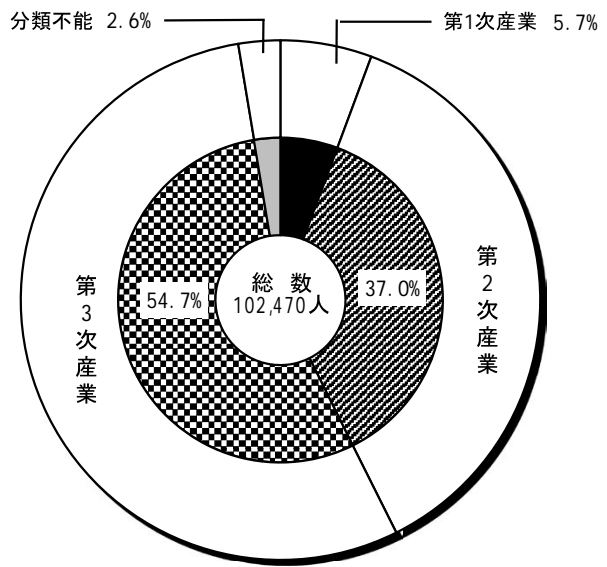
(各年10月1日現在)

諏訪市	茅野市	下諏訪町	富士見町	原村
46,276	35,015	25,352	14,685	6,209
48,125	36,200	26,932	13,796	5,869
49,594	39,717	26,894	13,846	5,725
50,558	43,942	26,574	14,080	6,125
50,806	44,585	26,466	14,160	6,133
51,060	45,189	26,452	14,216	6,222
51,180	45,785	26,383	14,302	6,298
51,158	46,378	26,354	14,365	6,329
52,329	47,273	26,567	14,693	6,343
52,559	47,977	26,298	14,873	6,401
52,481	48,423	26,237	14,894	6,409
52,440	48,909	26,025	14,902	6,491
52,485	49,434	25,858	14,999	6,547
52,464	50,064	25,519	14,835	6,502
52,790	50,729	25,464	14,796	6,560
52,888	51,259	25,347	14,905	6,648
52,835	51,809	25,070	14,968	6,759
52,690	52,292	24,928	15,016	6,927
52,104	52,807	24,535	15,362	7,005
52,187	53,246	24,291	15,408	7,000
52,217	53,464	24,021	15,458	7,113
52,700	53,817	23,960	15,459	7,176
53,363	54,428	23,956	15,520	7,222
53,858	54,841	23,930	15,392	7,207
53,945	55,472	23,785	15,591	7,303
53,562	55,754	23,558	15,376	7,315
53,726	56,069	23,283	15,525	7,354
53,901	56,557	23,088	15,543	7,429
53,240	57,099	22,863	15,528	7,456
53,032	57,061	22,465	15,568	7,514
52,811	57,201	22,314	15,489	7,556
52,313	57,379	22,125	15,417	7,605
51,501	57,382	21,774	15,363	7,700
51,200	56,391	21,532	15,338	7,573
50,996	56,121	21,356	15,279	7,581
50,618	56,030	21,217	15,129	7,552
50,348	55,679	20,918	15,006	7,482
50,091	55,617	20,698	14,907	7,478
50,163	55,951	20,236	14,494	7,570

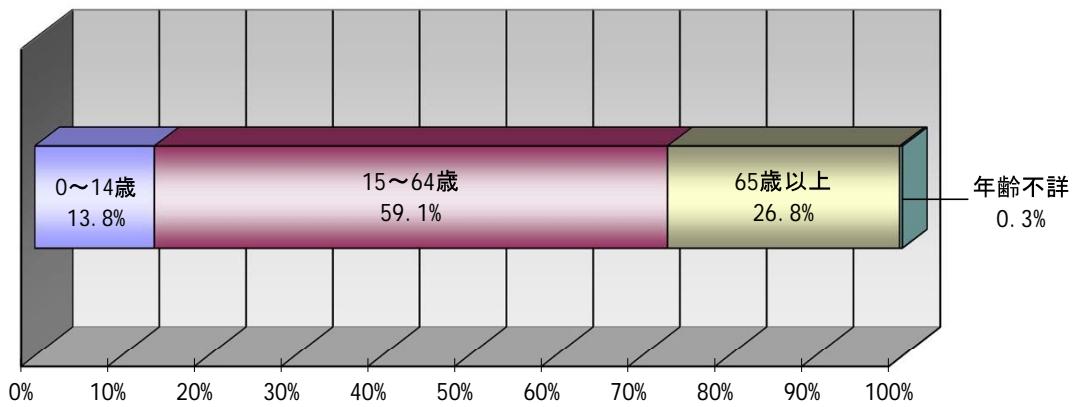
(注) 資料は国勢調査及び毎月人口異動報告によるが、昭和56年から昭和59年までの県総数は60年国勢調査後補正された数値である。

平成 22 年国勢調査（諏訪地方）

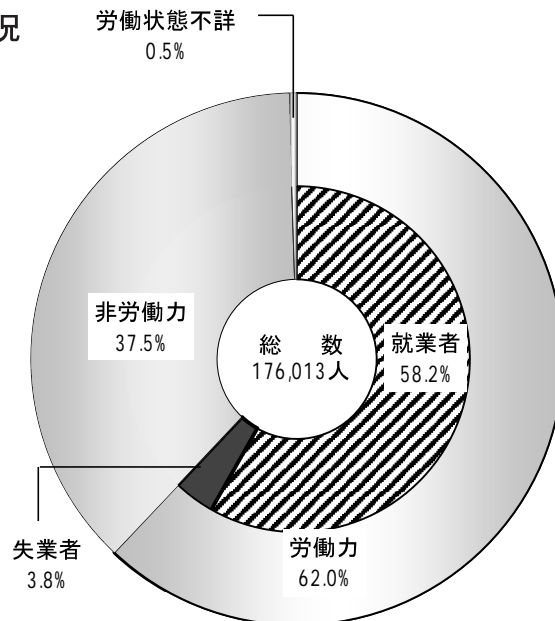
産業別人口割合



年齢階級（3区分）人口



15歳以上人口の労働力状況



人口集中地区及び流入流出人口等

(平成22年国勢調査)

市町村	人口集中地区		常住人口 (夜間人口)	従業地 通学地人口 (昼間人口)	流入人口 (15歳未満 も含む)	流出人口 (15歳未満 も含む)	流入超過 数(△流出超過)
	面積	人口					
諏訪地方計	24.0	90,967	204,875	206,197	—	—	1,322
岡谷市	11.3	43,677	52,841	52,486	9,254	9,609	△355
諏訪市	4.2	16,637	51,200	55,181	13,686	9,705	3,981
茅野市	4.0	12,262	56,391	55,306	8,848	9,933	△1,085
下諏訪町	4.5	18,391	21,532	20,378	4,716	5,870	△1,154
富士見町	—	—	15,338	16,623	4,452	3,167	1,285
原村	—	—	7,573	6,223	897	2,247	△1,350

15歳以上 産業(3部門)別就業人口

(平成22年国勢調査)

市町村	総数	第1次 産業	第2次 産業	第3次 産業	分類 不能の 産業	100分比(%)		
						第1次 産業	第2次 産業	第3次 産業
諏訪地方計	102,470	5,829	37,865	56,098	2,678	5.8	37.9	56.2
岡谷市	25,173	460	10,686	13,776	251	1.8	42.9	55.3
諏訪市	25,954	860	9,054	15,203	837	3.4	36.0	60.5
茅野市	28,807	2,121	10,155	15,162	1,369	7.7	37.0	55.3
下諏訪町	10,333	160	3,994	6,076	103	1.6	39.0	59.4
富士見町	7,914	1,038	2,825	3,950	101	13.3	36.2	50.6
原村	4,289	1,190	1,151	1,931	17	27.9	26.9	45.2

(注) 産業3部門割合は、分母から「分類不能の産業」を除いて算出しているため、前項グラフの構成比と一致しない。

15歳以上労働力人口

(平成22年国勢調査)

市町村	15歳以上 総人口	労働力人口			非労働力 人口	労働状態 不詳
		総数	就業者	失業者		
諏訪地方計	176,013	109,196	102,470	6,726	65,962	855
岡谷市	45,513	26,992	25,173	1,819	18,371	150
諏訪市	43,899	27,728	25,954	1,774	15,970	201
茅野市	47,846	30,653	28,807	1,846	16,750	443
下諏訪町	18,887	11,087	10,333	754	7,786	14
富士見町	13,298	8,279	7,914	365	4,981	38
原村	6,570	4,457	4,289	168	2,104	9

年齢別人口

(平成27年10月1日)

年齢別	諏訪地方計	岡谷市	諏訪市	茅野市	下諏訪町	富士見町	原村
人口総数	198,000	50,143	49,828	55,401	20,335	14,811	7,482
0～4歳	7,897	1,786	2,214	2,407	673	539	278
5～9	8,659	2,235	2,144	2,504	796	636	344
10～14	9,297	2,345	2,289	2,785	886	644	348
15～19	9,592	2,482	2,451	2,714	923	686	336
20～24	7,798	1,875	2,072	2,308	711	561	271
25～29	7,022	1,591	2,078	2,102	604	474	173
30～34	9,627	2,263	2,709	2,764	886	680	325
35～39	12,361	3,070	3,225	3,736	1,104	831	395
40～44	15,027	3,812	4,013	4,358	1,445	925	474
45～49	13,163	3,385	3,438	3,689	1,294	912	445
50～54	11,550	3,007	2,870	3,184	1,198	809	482
55～59	11,361	2,669	2,774	3,230	1,107	1,006	575
60～64	12,875	3,214	3,018	3,581	1,377	1,066	619
65～69	16,004	4,114	3,791	4,456	1,737	1,199	707
70～74	14,139	3,748	3,447	3,685	1,725	1,018	516
75～79	11,328	3,152	2,663	2,869	1,422	823	399
80～84	8,995	2,479	2,065	2,151	1,166	798	336
85～89	6,704	1,807	1,538	1,582	822	679	276
90歳以上	4,001	1,041	906	995	449	427	183
年齢不詳	600	68	123	301	10	98	—

※平成22年国勢調査に基づく推計結果

(毎月人口異動調査)

人 口 動 態 の 推 移

(各年1月～12月)

市町村	年別	自 然 動 態			社 会 動 態			その他の増減	増加人口
		出 生	死 亡	増 減	転 入	転 出	増 減		
県 総 数	平成 23	17,192	23,977	△ 6,785	36,944	38,480	△ 1,536	313	△ 8,008
	24	16,887	24,572	△ 7,685	35,240	36,489	△ 1,249	△ 2,961	△ 11,895
	25	16,481	24,374	△ 7,893	34,498	36,475	△ 1,977	△ 2,197	△ 12,067
	26	16,010	24,723	△ 8,713	34,092	36,052	△ 1,960	△ 1,386	△ 12,059
	27	15,822	24,749	△ 8,927	36,008	36,315	△ 307	△ 1,501	△ 10,735
諏訪 地 方 計	平成 23	1,682	2,198	△ 516	7,823	8,487	△ 664	43	△ 1,137
	24	1,713	2,245	△ 532	7,393	8,183	△ 790	△ 254	△ 1,576
	25	1,591	2,214	△ 623	7,083	7,727	△ 644	△ 281	△ 1,548
	26	1,560	2,297	△ 737	7,089	7,449	△ 360	△ 156	△ 1,253
	27	1,517	2,261	△ 744	7,010	7,540	△ 530	△ 92	△ 1,366
岡 谷 市	平成 23	367	591	△ 224	1,493	1,771	△ 278	18	△ 484
	24	411	580	△ 169	1,413	1,750	△ 337	△ 83	△ 589
	25	370	668	△ 298	1,403	1,576	△ 173	△ 63	△ 534
	26	349	588	△ 239	1,366	1,700	△ 334	△ 20	△ 593
	27	343	592	△ 249	1,402	1,656	△ 254	—	△ 503
諏訪 市	平成 23	489	502	△ 13	2,328	2,563	△ 235	3	△ 245
	24	494	544	△ 50	2,228	2,514	△ 286	△ 80	△ 416
	25	469	509	△ 40	2,213	2,336	△ 123	△ 113	△ 276
	26	467	534	△ 67	2,177	2,244	△ 67	△ 67	△ 201
	27	458	539	△ 81	2,113	2,287	△ 174	△ 56	△ 311
茅 野 市	平成 23	502	520	△ 18	2,162	2,339	△ 177	20	△ 175
	24	501	555	△ 54	2,135	2,167	△ 32	△ 63	△ 149
	25	479	500	△ 21	1,963	2,209	△ 246	△ 96	△ 363
	26	470	585	△ 115	2,080	1,977	103	△ 62	△ 74
	27	443	559	△ 116	1,993	2,006	△ 13	△ 42	△ 171
下 諏 訪 町	平成 23	139	286	△ 147	853	880	△ 27	9	△ 165
	24	153	277	△ 124	744	823	△ 79	△ 12	△ 215
	25	130	263	△ 133	690	808	△ 118	△ 13	△ 264
	26	117	296	△ 179	640	754	△ 114	△ 4	△ 297
	27	121	280	△ 159	619	742	△ 123	10	△ 272
富 士 見 町	平成 23	125	207	△ 82	621	578	43	△ 5	△ 44
	24	107	198	△ 91	503	586	△ 83	△ 14	△ 188
	25	98	184	△ 86	513	486	27	1	△ 58
	26	110	204	△ 94	513	523	△ 10	△ 2	△ 106
	27	97	183	△ 86	541	576	△ 35	7	△ 114
原 村	平成 23	60	92	△ 32	366	356	10	△ 2	△ 24
	24	47	91	△ 44	370	343	27	△ 2	△ 19
	25	45	90	△ 45	301	312	△ 11	3	△ 53
	26	47	90	△ 43	313	251	62	△ 1	18
	27	55	108	△ 53	342	273	69	△ 11	5

(注) 県計は県内の異動を除いた数字

(毎月人口異動調査)

婚 姻 数 と 離 婚 数 の 推 移

市 町 村		22 年	23 年	24 年	25 年	26 年
県 計	婚 姻 数	10,318	9,985	9,948	9,933	9,514
	離 婚 数	3,636	3,443	3,541	3,420	3,279
諏訪地方計	婚 姻 数	904	981	996	977	945
	離 婚 数	382	355	347	336	344
岡 谷 市	婚 姻 数	214	244	235	254	213
	離 婚 数	84	91	69	71	92
諏 訪 市	婚 姻 数	256	287	290	296	282
	離 婚 数	116	84	115	96	81
茅 野 市	婚 姻 数	265	287	300	253	266
	離 婚 数	117	111	108	104	109
下諏訪町	婚 姻 数	87	82	76	76	91
	離 婚 数	30	36	20	32	33
富 士 見 町	婚 姻 数	60	62	63	59	61
	離 婚 数	24	21	25	22	21
原 村	婚 姻 数	22	19	32	39	32
	離 婚 数	11	12	10	11	8

(厚生労働省 人口動態統計)

世 帯 数 の 推 移

(各年10月1日)

市 町 村	21年	22年	23年	24年	25年	26年	27年
県 計	798,837	794,461	800,271	804,920	808,081	812,963	806,447
諏訪地方計	79,574	78,195	78,492	78,644	78,584	79,058	77,630
岡 谷 市	19,728	19,501	19,520	19,524	19,405	19,432	18,950
諏 訪 市	20,562	20,444	20,466	20,431	20,532	20,632	20,367
茅 野 市	22,546	21,687	21,829	22,029	22,019	22,284	22,324
下諏訪町	8,500	8,361	8,388	8,394	8,335	8,347	7,922
富 士 見 町	5,613	5,634	5,666	5,607	5,647	5,682	5,395
原 村	2,625	2,568	2,623	2,659	2,646	2,681	2,672

※平成27年は国勢調査速報値

(毎月人口異動調査)

地域別転入・転出人口

(1) 転入

(平成27年)

市町村	転入人口									
	総数	県内	県外							
			総数	埼玉	千葉	東京	神奈川	山梨	愛知	その他
県計	36,008	—	36,008	2,389	1,577	6,746	2,805	1,004	2,336	19,151
諏訪地方計	7,005	3,907	3,098	176	151	560	317	190	143	1,561
岡谷市	1,402	892	510	35	17	107	46	16	27	262
諏訪市	2,113	1,224	889	48	51	133	76	66	37	478
茅野市	1,993	1,018	975	60	53	171	110	53	49	479
下諏訪町	619	408	211	13	11	36	23	10	6	112
富士見町	536	225	311	10	10	73	44	31	6	137
原村	342	140	202	10	9	40	18	14	18	93

(注) 県計は県内の異動を除いた数字である。

(毎月人口異動調査)

(2) 転出

(平成27年)

市町村	転出人口									
	総数	県内	県外							
			総数	埼玉	千葉	東京	神奈川	山梨	愛知	その他
県計	36,315	—	36,315	2,807	1,827	8,047	3,404	991	2,762	16,477
諏訪地方計	7,521	4,174	3,347	213	153	775	372	214	251	1,369
岡谷市	1,656	950	706	39	24	177	70	29	50	317
諏訪市	2,287	1,314	973	72	52	206	106	54	88	395
茅野市	2,006	1,030	976	79	52	204	121	60	71	389
下諏訪町	742	478	264	14	7	72	22	13	15	121
富士見町	557	272	285	5	12	78	35	52	15	88
原村	273	130	143	4	6	38	18	6	12	59

(注) 県計は県内の異動を除いた数字である。

(毎月人口異動調査)

5 歳 階 級 別 配 偶 関 係

年代	岡 谷 市											
	有配偶者				未 婚				死別・離別			
	平成 1 7		平成 2 2		平成 1 7		平成 2 2		平成 1 7		平成 2 2	
	男性	女性	男性	女性	男性	女性	男性	女性	男性	女性	男性	女性
15～19	4	6	4	7	1,137	1,119	1,100	1,069	—	3	1	—
20～24	71	135	59	96	1,083	886	831	790	7	12	2	12
25～29	482	658	353	468	1,312	922	916	636	18	58	9	33
30～34	1,038	1,257	782	1,002	1,078	628	853	492	60	110	32	101
35～39	1,164	1,216	1,194	1,312	671	309	777	421	79	128	73	152
40～44	1,104	1,256	1,176	1,215	425	165	556	257	62	136	86	179
45～49	1,055	1,135	1,122	1,196	275	131	378	142	83	145	72	168
50～54	1,301	1,456	1,022	1,076	249	110	265	126	105	198	96	172
55～59	1,805	1,873	1,233	1,402	208	105	234	111	157	302	112	234
60～64	1,736	1,734	1,690	1,768	107	73	205	100	145	336	162	355
65以上	4,839	3,889	5,362	4,450	94	318	189	338	761	3,482	864	3,735
計	14,599	14,615	13,997	13,992	6,639	4,766	6,304	4,482	1,477	4,910	1,509	5,141

年代	諏 訪 市											
	有配偶者				未 婚				死別・離別			
	平成 1 7		平成 2 2		平成 1 7		平成 2 2		平成 1 7		平成 2 2	
	男性	女性	男性	女性	男性	女性	男性	女性	男性	女性	男性	女性
15～19	5	7	1	11	1,256	1,080	1,040	1,094	—	1	—	1
20～24	89	180	73	131	1,106	1,020	924	874	1	14	5	12
25～29	619	804	399	544	1,464	951	983	737	18	41	18	46
30～34	1,266	1,429	946	1,117	1,158	593	785	475	60	130	40	86
35～39	1,186	1,365	1,305	1,406	662	289	808	388	75	165	80	171
40～44	1,127	1,125	1,171	1,276	412	138	566	250	88	146	99	222
45～49	1,119	1,172	1,072	1,059	259	117	352	139	95	158	108	168
50～54	1,261	1,379	1,070	1,131	210	108	252	108	101	168	109	186
55～59	1,625	1,667	1,205	1,307	186	107	200	99	145	298	116	186
60～64	1,574	1,533	1,539	1,580	93	87	177	104	126	352	172	342
65以上	4,072	3,249	4,600	3,805	102	305	162	349	623	3,047	744	3,180
計	13,943	13,910	13,381	13,367	6,908	4,795	6,249	4,617	1,332	4,520	1,491	4,600

年代	茅 野 市											
	有配偶者				未 婚				死別・離別			
	平成 1 7		平成 2 2		平成 1 7		平成 2 2		平成 1 7		平成 2 2	
	男性	女性	男性	女性	男性	女性	男性	女性	男性	女性	男性	女性
15～19	3	4	3	7	1,508	1,290	1,390	1,137	—	—	—	—
20～24	111	180	64	103	1,648	1,101	1,182	1,007	5	8	4	14
25～29	577	833	387	581	1,380	1,004	1,035	756	16	60	21	34
30～34	1,242	1,438	1,013	1,266	1,028	571	864	476	52	127	37	78
35～39	1,345	1,437	1,394	1,549	594	266	751	375	80	107	88	174
40～44	1,229	1,363	1,393	1,410	366	129	516	216	78	129	98	150
45～49	1,298	1,438	1,181	1,298	254	90	339	125	100	134	112	164
50～54	1,469	1,531	1,251	1,355	223	83	253	87	94	195	100	168
55～59	1,924	1,887	1,398	1,502	185	90	215	103	143	278	142	223
60～64	1,635	1,661	1,881	1,802	102	74	175	84	146	309	189	348
65以上	4,339	3,350	4,919	4,042	111	226	173	289	661	2,837	802	3,184
計	15,172	15,122	14,884	14,915	7,399	4,924	6,893	4,655	1,375	4,184	1,593	4,537

年代	下 諏 訪 町											
	有配偶者				未 婚				死別・離別			
	平成 1 7		平成 2 2		平成 1 7		平成 2 2		平成 1 7		平成 2 2	
	男性	女性	男性	女性	男性	女性	男性	女性	男性	女性	男性	女性
15～19	—	2	2	4	447	459	416	412	—	—	—	1
20～24	25	44	26	30	406	365	295	344	1	2	1	6
25～29	184	248	102	156	521	422	393	278	9	17	3	4
30～34	408	496	274	311	408	230	339	197	15	45	12	25
35～39	436	468	411	493	299	128	327	165	30	51	36	71
40～44	433	469	419	441	193	81	233	107	34	61	55	57
45～49	428	462	418	443	118	49	182	69	30	50	39	77
50～54	535	625	419	444	98	49	111	48	47	81	38	63
55～59	765	803	528	598	71	60	88	47	54	120	46	100
60～64	775	769	716	752	45	44	75	53	79	172	63	141
65以上	2,176	1,753	2,438	2,042	55	181	92	200	349	1,550	413	1,684
計	6,165	6,139	5,753	5,714	2,661	2,068	2,551	1,920	648	2,149	706	2,229

年代	富 士 見 町											
	有配偶者				未 婚				死別・離別			
	平成 1 7		平成 2 2		平成 1 7		平成 2 2		平成 1 7		平成 2 2	
	男性	女性	男性	女性	男性	女性	男性	女性	男性	女性	男性	女性
15～19	—	4	1	1	391	364	326	325	—	—	—	—
20～24	26	47	13	30	335	258	260	246	5	5	—	2
25～29	121	151	95	130	421	230	311	193	11	5	2	14
30～34	218	280	208	268	278	106	241	111	7	19	7	15
35～39	287	347	297	330	169	55	204	76	12	26	13	25
40～44	305	336	302	355	116	42	159	45	23	24	19	35
45～49	368	430	311	320	91	34	114	37	20	25	23	33
50～54	439	435	374	424	71	28	89	33	23	43	18	36
55～59	478	484	436	432	52	18	59	29	39	75	28	56
60～64	466	430	492	483	24	22	42	19	33	67	48	89
65以上	1,514	1,263	1,654	1,382	30	71	41	90	238	1,104	270	1,102
計	4,222	4,207	4,183	4,155	1,978	1,228	1,846	1,204	411	1,393	428	1,407

年代	原 村											
	有配偶者				未 婚				死別・離別			
	平成 1 7		平成 2 2		平成 1 7		平成 2 2		平成 1 7		平成 2 2	
	男性	女性	男性	女性	男性	女性	男性	女性	男性	女性	男性	女性
15～19	—	2	—	—	229	178	210	175	—	—	—	—
20～24	7	10	9	15	134	138	131	90	1	2	—	2
25～29	44	66	33	67	141	85	125	95	3	2	1	7
30～34	111	165	95	123	95	53	97	59	6	8	4	12
35～39	131	192	158	197	56	27	77	41	9	8	9	13
40～44	179	198	144	195	47	19	50	24	8	17	18	10
45～49	234	223	183	201	36	12	44	15	14	14	12	15
50～54	234	229	234	227	39	12	37	15	15	20	16	18
55～59	267	240	238	231	36	14	36	13	20	33	19	26
60～64	213	203	286	261	13	15	34	16	10	33	27	45
65以上	668	568	743	618	29	20	40	30	99	485	105	495
計	2,088	2,096	2,123	2,135	855	573	881	573	185	622	211	643

※平成17年国勢調査及び平成22年国勢調査より

※14歳以下は除外

一 般 世 帯 の 住 居 所 有 別

市 町 村	住宅に住む一般世帯			住		
	世 帯 数	世 帯 人 員	一 た 世 り 帯 人 当 員	主 世 帯 総 数		
				世 帯 数	世 帯 人 員	一 た 世 り 帯 人 当 員
諏訪地方計	76,218	199,354	2.62	75,483	197,790	2.62
岡谷市	19,172	51,572	2.69	19,054	51,301	2.69
諏訪市	20,145	50,144	2.49	19,896	49,682	2.50
茅野市	20,952	54,743	2.61	20,781	54,328	2.61
下諏訪町	8,164	20,945	2.57	8,068	20,731	2.57
富士見町	5,289	14,630	2.77	5,222	14,518	2.78
原 村	2,496	7,320	2.93	2,462	7,230	2.94

市 町 村	住 宅 (つづき)					
	民 営 借 家			給 与 住 宅		
	世 帯 数	世 帯 人 員	一 た 世 り 帯 人 当 員	世 帯 数	世 帯 人 員	一 た 世 り 帯 人 当 員
諏訪地方計	16,278	29,857	1.83	2,260	4,276	1.89
岡谷市	3,585	6,941	1.94	376	799	2.13
諏訪市	5,797	10,662	1.84	923	1,645	1.78
茅野市	4,726	8,242	1.74	500	932	1.86
下諏訪町	1,508	2,704	1.79	328	619	1.89
富士見町	550	1,044	1.90	109	223	2.05
原 村	112	264	2.36	24	58	2.42

世帯の種類・世帯人員別

市 町 村	一 般				
	世 帯 数				
	総 数	1 人	2 人	3 人	4 人
諏訪地方計	78,061	21,539	22,268	14,632	11,455
岡谷市	19,473	4,732	5,693	3,835	3,027
諏訪市	20,416	6,333	5,689	3,715	2,824
茅野市	21,647	6,199	5,987	3,959	3,311
下諏訪町	8,347	2,316	2,544	1,549	1,087
富士見町	5,620	1,503	1,578	1,049	781
原 村	2,558	456	777	525	425

1 世帯当たり人員

(平成22年国勢調査)

宅 (つづく)					
持ち家			公営・公団・公社の借家		
世帯数	世帯人員	一たせり帯人当員	世帯数	世帯人員	一たせり帯人当員
54,397	158,042	2.91	2,548	5,615	2.20
14,011	41,270	2.95	1,082	2,291	2.12
12,645	36,166	2.86	531	1,209	2.28
14,930	43,716	2.93	625	1,438	2.30
6,069	17,018	2.80	163	390	2.39
4,453	13,052	2.93	110	199	1.81
2,289	6,820	2.98	37	88	2.38

間借り			住宅以外に住む一般世帯		
世帯数	世帯人員	一たせり帯人当員	世帯数	世帯人員	一たせり帯人当員
735	1,564	2.13	1,843	2,087	1.13
118	271	2.30	301	336	1.12
249	462	1.86	271	318	1.17
171	415	2.43	695	781	1.12
96	214	2.23	183	226	1.23
67	112	1.67	331	362	1.09
34	90	2.65	62	64	1.03

世帯数及び世帯人員

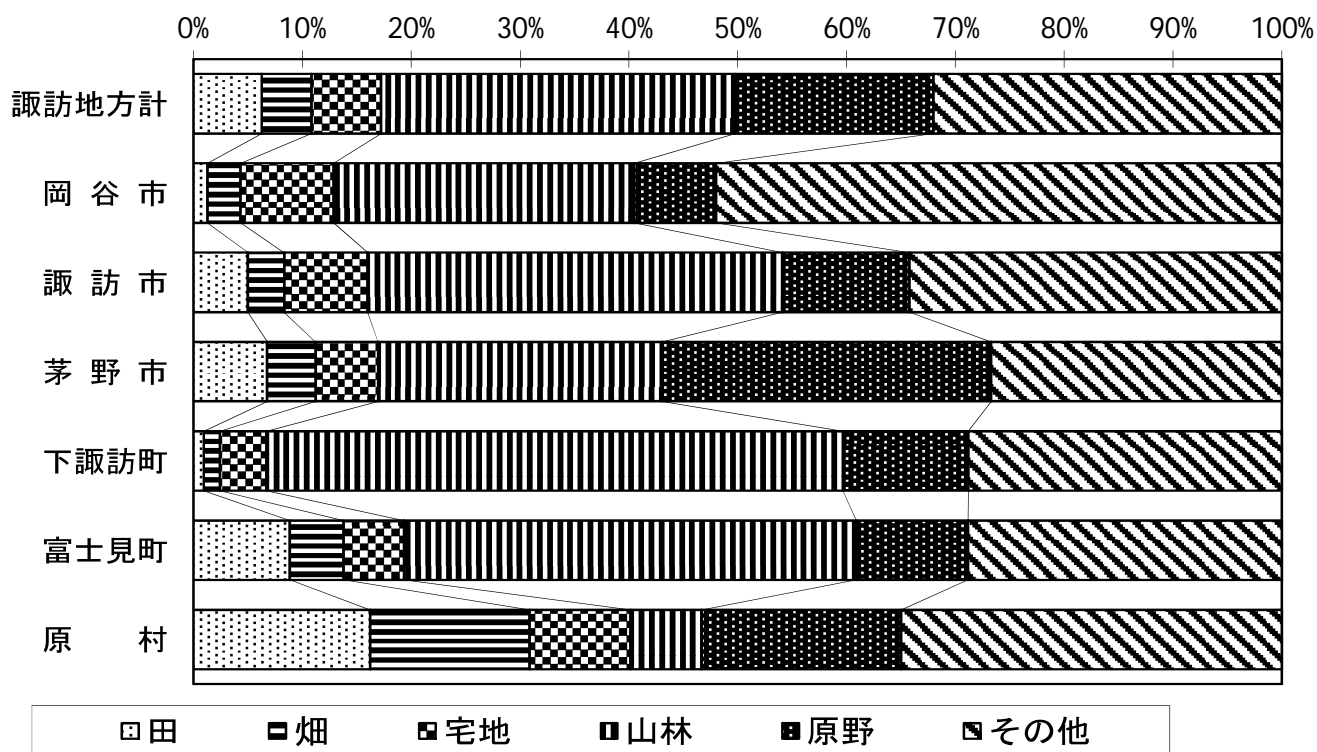
(平成22年国勢調査)

世帯			一般世帯人員	1世帯当たり人員	間借下宿などの単身者 (再掲)	会社などの独身寮の単身者(再掲)
5人	6人	7人以上				
4,772	2,275	1,120	201,441	2.58	489	1,580
1,280	625	281	51,908	2.67	64	273
1,133	468	254	50,462	2.47	168	220
1,288	622	281	55,524	2.56	103	609
479	254	118	21,171	2.54	51	152
376	206	127	14,992	2.67	57	302
216	100	59	7,384	2.89	46	24

土 地 種 類 別 面 積

平成27年1月1日現在
 評価額＝課税対象地
 単位＝百万円、%、km²

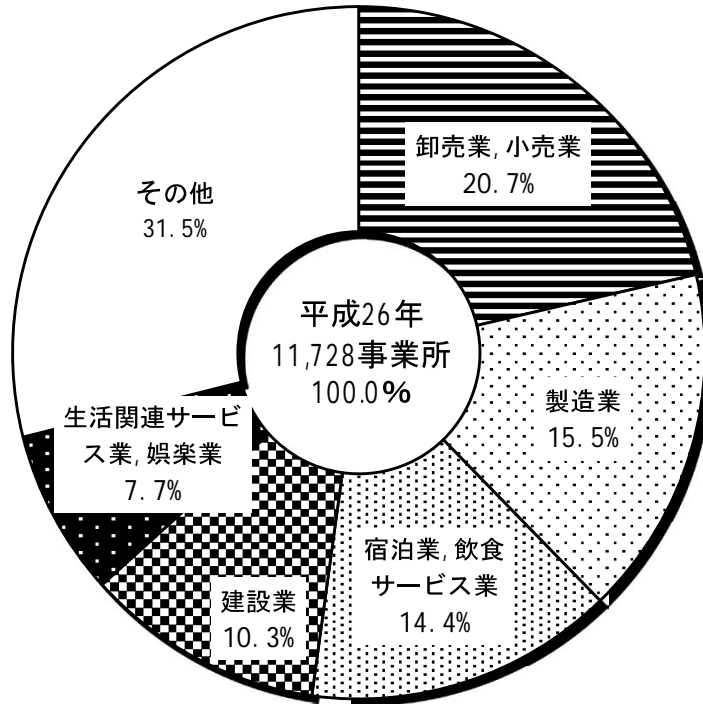
市町村別	総 数	田	畑	宅 地	山 林	原 野	そ の 他	評 価 額
諏訪地方計	715.38 (100)	45.05 (6.3)	32.55 (4.6)	45.86 (6.4)	233.06 (32.6)	130.08 (18.2)	228.78 (32.0)	682,694
岡 谷 市	85.19 (100)	1.11 (1.3)	2.59 (3.0)	7.28 (8.5)	23.51 (27.6)	6.42 (7.5)	44.28 (52.0)	170,016
諏 訪 市	109.91 (100)	5.50 (5.0)	3.67 (3.3)	8.43 (7.7)	41.91 (38.1)	12.81 (11.7)	37.59 (34.2)	194,440
茅 野 市	265.88 (100)	18.02 (6.8)	11.82 (4.4)	15.29 (5.8)	69.33 (26.1)	80.45 (30.3)	70.97 (26.7)	176,323
下諏訪町	66.87 (100)	0.65 (1.0)	0.99 (1.5)	2.86 (4.3)	35.43 (53.0)	7.69 (11.5)	19.25 (28.8)	74,840
富士見町	144.37 (100)	12.77 (8.8)	7.14 (4.9)	8.01 (5.5)	60.04 (41.6)	14.81 (10.3)	41.60 (28.8)	48,064
原 村	43.16 (100)	7.00 (16.2)	6.34 (14.7)	3.99 (9.2)	2.84 (6.6)	7.90 (18.3)	15.09 (35.0)	19,011



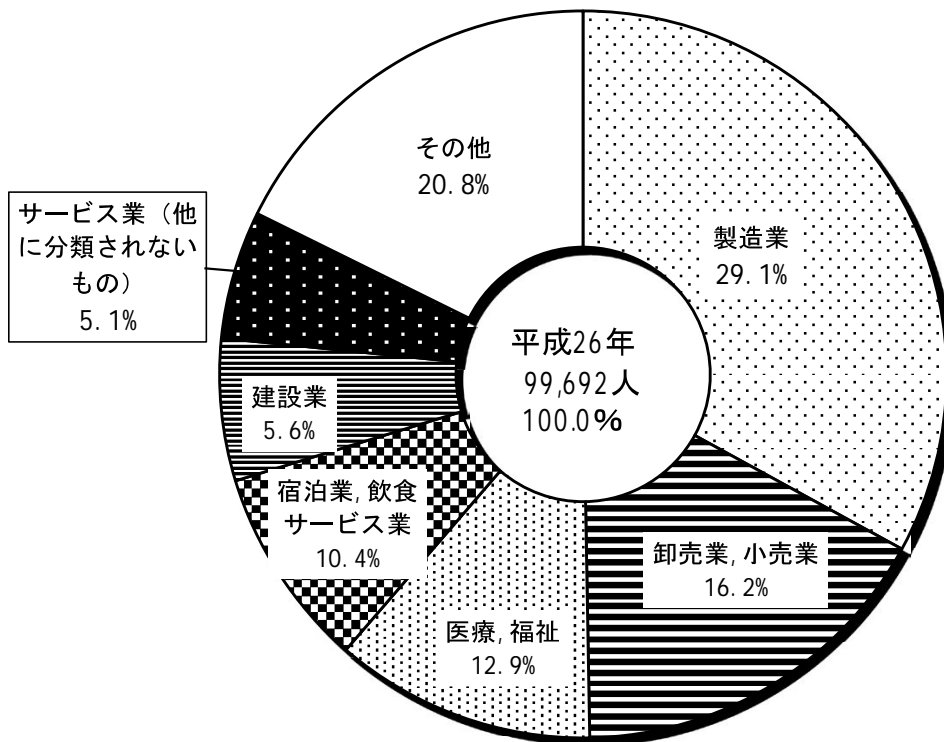
3. 産 業 編

(1) 事業所（経済センサス - 基礎調査）

産業別事業所数構成



産業別従業者数構成



産 業 別 事 業 所 数

市町村別	年 別	総数		農林漁業		鉱業、採石業、砂採取業		建設業		製造業		電気、熱供給、水道業		情報通信業		運輸業、郵便業		卸売業、小売業		金融業、保険業	
		事業所数	従業者数	事業所数	従業者数	事業所数	従業者数	事業所数	従業者数	事業所数	従業者数	事業所数	従業者数	事業所数	従業者数	事業所数	従業者数	事業所数	従業者数	事業所数	従業者数
諏訪地方総数	平成 26	11,728	99,692	59	512	5	31	1,208	5,588	1,815	28,970	27	478	107	826	145	2,428	2,425	16,125	172	1,742
岡谷市	平成 26	2,826	23,913	9	53	1	10	258	1,298	590	8,047	3	42	24	162	26	324	653	4,287	40	439
諏訪市	平成 26	3,454	28,667	8	70	2	17	306	1,505	411	6,033	10	179	43	480	58	996	737	5,257	72	809
茅野市	平成 26	3,139	27,138	19	130	1	2	349	1,558	439	8,745	6	51	20	96	27	712	588	3,883	38	340
下諏訪町	平成 26	1,153	10,008	1	3	—	—	103	541	200	2,417	4	189	9	67	8	116	272	1,648	16	103
富士見町	平成 26	723	7,558	14	189	1	2	110	402	121	3,371	3	14	6	12	18	191	120	754	5	41
原 村	平成 26	433	2,408	8	67	—	—	82	284	54	357	1	3	5	9	8	89	55	296	1	10

(注) 産業分類は平成25年10月改定の日本標準産業分類による。
事業所内容等不詳は除く。

と 従 業 者 数

(平成26年経済センサス-基礎調査)

不動産業、 物品 賃貸業		学術研究、 専門・技術 サービス業		宿泊業、 飲食 サービス業		生活関連 サービス業、 娯楽業		教育、 学習支援業		医 療 社 福 祉		複合サー ビス事業		サービス業 (他に分類さ れないもの)		公 務 (他に分類 されるもの を除く)	
事業 所数	従 業 者 数	事業 所数	従 業 者 数	事業 所数	従 業 者 数	事業 所数	従 業 者 数	事業 所数	従 業 者 数	事業 所数	従 業 者 数	事業 所数	従 業 者 数	事業 所数	従 業 者 数	事業 所数	従 業 者 数
798	2,094	432	1,601	1,689	10,352	902	4,103	438	3,741	753	12,822	91	953	567	5,052	95	2,274
174	345	101	417	241	1,405	228	1,087	121	1,037	186	3,074	20	184	129	1,130	22	572
387	876	143	626	477	3,643	263	1,099	119	662	194	3,515	22	288	176	1,813	26	799
151	511	106	298	617	3,618	246	1,167	105	981	230	3,153	25	302	144	1,110	28	481
58	257	40	167	154	974	103	494	39	445	81	1,770	5	63	54	596	6	158
15	65	19	46	96	406	52	240	33	377	42	1,003	15	92	46	173	7	180
13	40	23	47	104	306	10	16	21	239	20	307	4	24	18	230	6	84

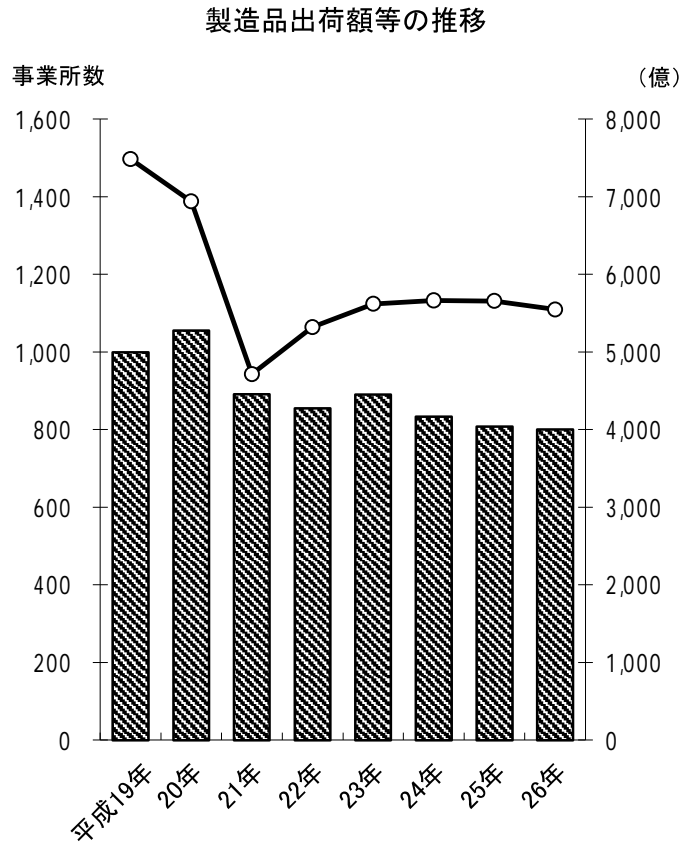
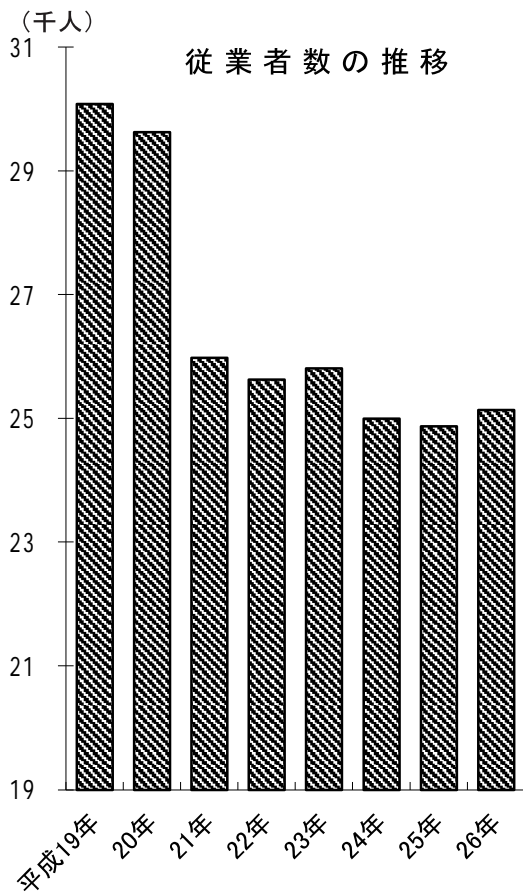
市町村別事業所数・従業者数

(平成26年経済センサス-基礎調査)

市町村別	事業所数	従業者数	平均従業者数	平成26年 人口 (7月1日現在)	人口1万人 当たりの 事業所数	人口1万人 当たりの 従業者数
		人	人	人	人	人
総数	11,728	99,692	8.5	199,556	587.7	4,995.7
岡谷市	2,826	23,913	8.5	50,778	556.5	4,709.3
諏訪市	3,454	28,667	8.3	50,047	690.2	5,728.0
茅野市	3,139	27,138	8.6	55,595	564.6	4,881.4
下諏訪町	1,153	10,008	8.7	20,760	555.4	4,820.8
富士見町	723	7,558	10.5	14,914	484.8	5,067.7
原村	433	2,408	5.6	7,462	580.3	3,227.0

(注) 事業内容等不詳は除く。

(2) 工業（工業統計調査）



※ H23 数値については、経済センサス-活動調査による ※従業員数4人以上の事業所

諏訪地方工業規模の推移

(工業統計調査)

年 別	事業所数	従業員数	製 造 品 出 荷 額 等	指数 (22年=100)			製造品出荷額等	
				事業所数	従業員数	出荷額	1事業所 当たり	1従業員 当たり
平成19	1,000	人	万円	117.0	117.4	140.8	万円	万円
20	1,056	30,084	74,870,854	123.5	115.6	130.5	74,871	2,489
21	892	29,628	69,400,369	104.3	101.4	88.7	65,720	2,342
22	855	25,980	47,171,501	100.0	100.0	100.0	52,883	1,816
23	855	25,629	53,191,137	100.0	100.0	100.0	62,212	2,075
24	891	25,809	56,194,049	104.2	100.7	105.6	63,069	2,177
25	834	25,000	56,634,248	97.5	97.5	106.5	67,907	2,265
26	809	24,876	56,566,760	94.6	97.1	106.3	69,922	2,274
26	801	25,140	55,495,887	93.7	98.1	104.3	69,283	2,207

※H23数値については、経済センサス-活動調査による ※従業員数4人以上の事業所

長野県と諏訪地方の工業規模の推移

(工業統計調査)

年別	長野県 総数			諏訪地方 総数			諏訪地方対長野県比(%)		
	事業所数	従業者数	製造品出荷額等	事業所数	従業者数	製造品出荷額等	事業所数	従業者数	製造品出荷額等
平成19	6,358	222,000	703,320,316	1,000	30,084	74,870,854	15.7	13.6	10.6
20	6,533	215,073	662,402,159	1,056	29,628	69,400,369	16.2	13.8	10.5
21	5,790	192,602	498,392,686	892	25,980	47,171,501	15.4	13.5	9.5
22	5,583	191,261	563,833,652	855	25,629	53,191,137	15.3	13.4	9.4
23	5,814	186,568	528,283,600	891	25,809	56,194,049	15.3	13.8	10.6
24	5,470	187,888	508,780,542	834	25,000	56,634,248	15.2	13.3	11.1
25	5,276	189,150	511,253,544	809	24,876	56,566,760	15.3	13.2	11.1
26	5,193	190,884	545,478,425	801	25,140	55,495,887	15.4	13.2	10.2

年別	岡谷市			諏訪市			茅野市		
	事業所数	従業者数	製造品出荷額等	事業所数	従業者数	製造品出荷額等	事業所数	従業者数	製造品出荷額等
平成19	341	8,874	20,823,783	222	5,727	12,672,270	244	8,571	24,714,461
20	343	8,422	19,785,013	240	5,791	12,987,805	250	8,482	21,369,716
21	301	7,479	13,834,678	198	4,941	7,666,383	208	7,252	15,048,955
22	277	7,106	15,288,093	201	5,075	8,632,126	202	7,554	17,780,762
23	290	7,690	18,741,357	222	5,178	8,328,662	202	7,049	16,985,405
24	266	7,331	21,924,083	193	4,628	8,006,703	202	7,478	16,991,595
25	257	7,167	21,525,443	183	4,546	7,679,776	214	7,995	18,151,815
26	254	7,305	18,649,248	175	4,428	7,890,722	223	8,331	19,826,359

年別	下諏訪町			富士見町			原村		
	事業所数	従業者数	製造品出荷額等	事業所数	従業者数	製造品出荷額等	事業所数	従業者数	製造品出荷額等
平成19	101	2,532	4,583,969	71	4,041	11,236,362	21	339	840,009
20	117	2,465	4,418,951	83	4,134	9,999,055	23	334	839,829
21	98	2,215	3,261,631	69	3,813	6,733,710	18	280	626,144
22	93	1,873	2,739,586	66	3,765	8,226,358	16	256	524,212
23	96	1,915	3,437,630	62	3,696	7,938,405	19	281	762,590
24	89	1,839	3,168,309	65	3,390	5,920,414	19	334	623,144
25	79	1,650	2,954,839	59	3,216	5,630,116	17	302	624,771
26	74	1,655	1,669,139	58	3,124	6,781,804	17	297	678,615

※H23数値については、経済センサス-活動調査による

※従業者数4人以上の事業所

長野県・諏訪地方製造品出荷額等の比較

(平成26年工業統計調査)

市町村	事業所数	従業者数	現金 給与額	原材料 使用額等	製造品 出荷額等	粗付加 価値額
		人	万円	万円	万円	万円
長野県	5,193	190,884	83,084,195	326,726,277	545,478,425	209,110,057
諏訪地方計	801	25,140	11,007,161	28,029,488	55,495,887	26,161,432
岡谷市	254	7,305	3,024,358	8,751,948	18,649,248	9,404,202
諏訪市	175	4,428	1,742,148	3,701,304	7,890,722	3,965,017
茅野市	223	8,331	3,280,601	11,805,921	19,826,359	7,610,039
下諏訪町	74	1,655	765,363	707,732	1,669,139	909,228
富士見町	58	3,124	2,055,088	2,676,013	6,781,804	3,987,815
原村	17	297	139,603	386,570	678,615	285,131

※従業者数4人以上の事業所

産業中分類別市町村別工業規模

(平成26年工業統計調査結果)

産 業 中 分 類 別	岡 谷 市			諏 訪 市			茅 野 市		
	事業 所数	従業者数	製 造 品 出荷額等	事業 所数	従業者数	製 造 品 出荷額等	事業 所数	従業者数	製 造 品 出荷額等
		人	万円		人	万円		人	万円
総 数	254	7,305	18,649,248	175	4,428	7,890,722	223	8,331	19,826,359
09 食 料	12	134	168,231	15	242	326,625	22	701	1,424,125
10 飲 料	2	129	X	3	89	193,578	1	13	X
11 織 維	5	57	74,648	1	7	X	1	4	X
12 木 材	-	-	-	-	-	-	4	44	76,081
13 家 具	2	19	X	2	13	X	4	79	136,032
14 紙・パルプ	2	25	X	-	-	-	1	46	X
15 印 刷	8	130	147,909	5	106	90,284	5	50	37,200
16 化 学	2	129	X	3	21	19,068	2	58	X
17 石 油	-	-	-	-	-	-	1	5	X
18 プ ラ ス チ ュ ム	5	66	96,622	7	124	129,929	14	388	1,089,855
19 ゴ ム	1	28	X	2	39	X	2	135	X
20 皮 革	-	-	-	-	-	-	-	-	-
21 窯 業	3	36	92,652	-	-	-	3	33	94,320
22 鉄 鋼	4	65	177,892	2	35	X	3	61	665,737
23 非 鉄	6	245	1,082,906	6	165	247,888	7	709	3,500,821
24 金 属	44	1,305	1,762,968	27	657	1,185,818	26	606	1,024,344
25 はん用機械	27	1,453	3,249,169	15	231	331,544	10	480	1,285,865
26 生産用機械	52	1,016	1,531,474	24	644	1,290,935	34	779	2,007,864
27 業務用機械	18	448	629,137	15	523	1,235,456	14	441	662,175
28 電 子	11	844	3,613,198	16	388	593,612	26	1,969	3,631,698
29 電 気	17	615	1,633,988	4	42	60,813	17	839	1,512,668
30 情 報	12	130	135,656	8	186	309,134	3	297	437,578
31 輸 送	17	389	638,889	15	701	1,389,894	15	499	1,243,234
32 そ の 他	4	42	56,209	5	215	351,888	8	95	132,704

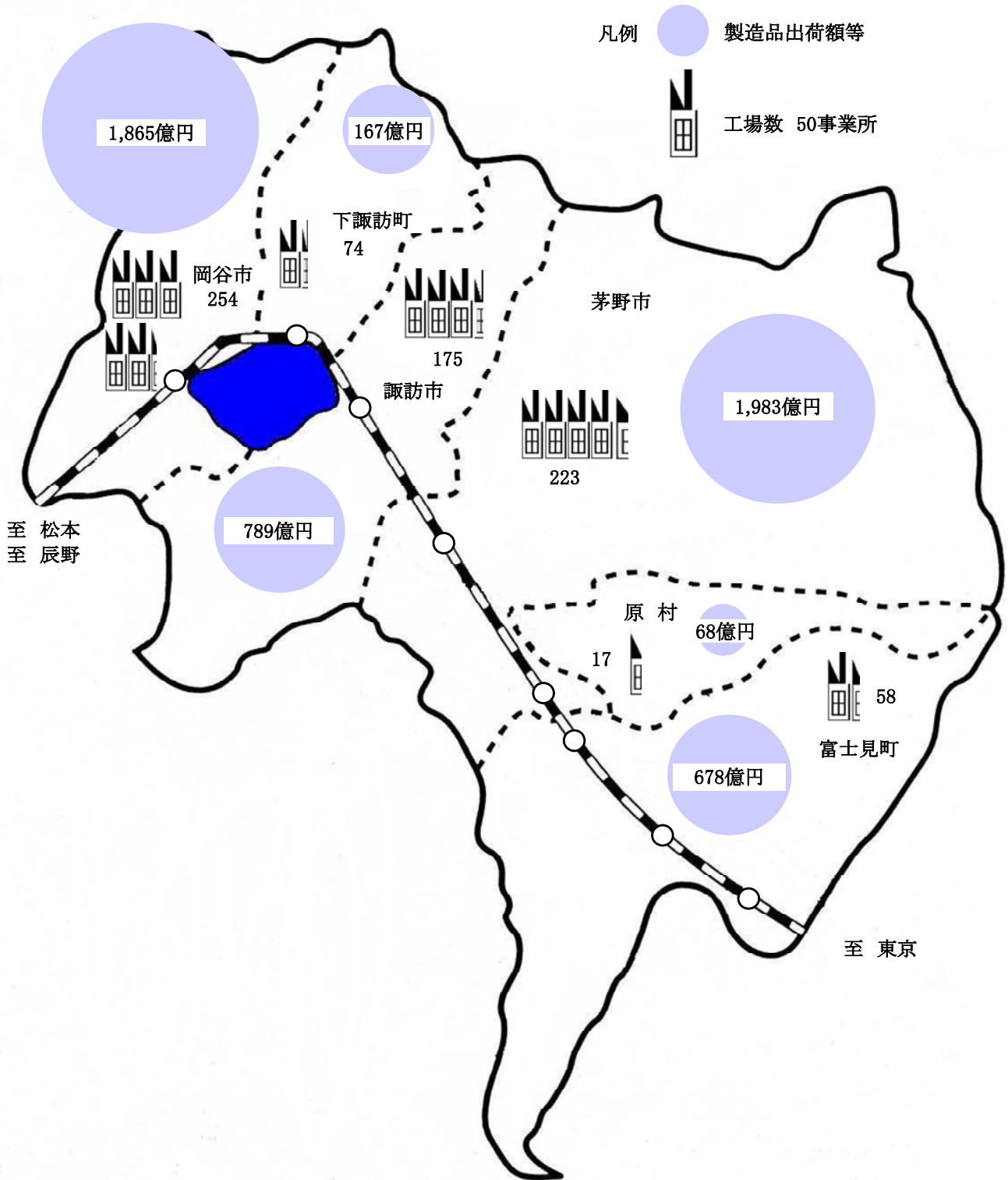
※従業者数4人以上の事業所

産 業 中 別 分 類	下 諏 訪 町			富 士 見 町			原 村		
	事業 所数	従業者数	製 造 品 出荷額等	事業 所数	従業者数	製 造 品 出荷額等	事業 所数	従業者数	製 造 品 出荷額等
		人	万円		人	万円		人	万円
総 数	74	1,655	1,669,139	58	3,124	6,781,804	17	297	678,615
09 食 料	2	21	X	4	43	22,668	1	8	X
10 飲 料	1	11	X	3	234	2,879,154	-	-	-
11 織 維	7	101	80,925	-	-	-	-	-	-
12 木 材	-	-	-	2	64	X	-	-	-
13 家 具	-	-	-	-	-	-	-	-	-
14 紙・パルプ	-	-	-	-	-	-	-	-	-
15 印 刷	-	-	-	-	-	-	-	-	-
16 化 学	1	32	X	-	-	-	-	-	-
17 石 油	-	-	-	1	6	X	-	-	-
18 プ ラ ス ク チ ッ	4	46	41,343	2	15	X	1	86	X
19 ゴ ム	-	-	-	-	-	-	-	-	-
20 皮 革	-	-	-	-	-	-	-	-	-
21 窯 業	1	26	X	5	56	96,817	-	-	-
22 鉄 鋼	1	6	X	-	-	-	-	-	-
23 非 鉄	4	27	38,619	6	128	243,912	1	5	X
24 金 属	10	101	102,689	4	110	210,127	4	51	134,539
25 はん用機械	4	33	48,139	4	44	132,169	1	4	X
26 生産用機械	13	182	209,600	5	50	184,347	4	39	64,597
27 業務用機械	4	31	25,069	3	51	24,132	1	35	X
28 電 子	4	102	87,207	6	2,046	2,327,248	-	-	-
29 電 気	4	84	159,728	7	145	183,922	-	-	-
30 情 報	7	757	633,406	2	25	X	3	25	42,403
31 輸 送	5	50	54,882	2	71	X	-	-	-
32 そ の 他	2	45	X	2	36	X	1	44	X

※従業者数4人以上の事業所

諏訪湖を囲む地域別工業規模の分布（平成 26 年）

（従業者数 4 人以上の事業所）



(3) 商業（商業統計調査）

商店数・従業者数・年間販売額

市町村	平成11年			平成14年			平成16年		
	商店数	従業者数 人	販売額 万円	商店数	従業者数 人	販売額 万円	商店数	従業者数 人	販売額 万円
県総数	33,407	204,273	740,635,765	30,731	197,604	646,442,040	29,538	187,479	606,290,063
地方計	3,190	18,834	63,198,732	2,867	17,831	50,492,598	2,725	17,092	51,081,097
岡谷市	868	5,519	18,437,146	766	4,693	13,353,942	738	4,575	13,222,033
諏訪市	1,050	6,388	26,776,130	946	6,249	21,452,189	880	5,726	21,621,302
茅野市	643	3,702	9,176,751	573	3,627	8,262,574	559	3,709	8,622,556
下諏訪町	406	2,091	6,058,457	371	2,126	5,040,693	338	1,885	4,903,104
富士見町	164	885	2,151,560	154	896	1,839,021	145	859	1,856,432
原村	59	249	598,688	57	240	544,179	65	338	855,670

市町村	平成19年			平成24年			平成26年		
	商店数	従業者数 人	販売額 万円	商店数	従業者数 人	販売額 万円	商店数	従業者数 人	販売額 万円
県総数	27,362	183,819	583,218,741	20,175	132,136	443,610,591	19,989	141,126	499,484,600
地方計	2,605	16,891	52,567,491	1,917	11,526	38,600,945	1,857	12,383	40,881,500
岡谷市	692	4,595	14,937,627	524	3,313	9,759,871	511	3,371	10,746,900
諏訪市	821	5,470	20,206,904	620	3,895	16,891,787	594	4,293	16,525,400
茅野市	569	3,749	9,561,997	424	2,425	6,046,767	426	2,854	7,463,900
下諏訪町	314	1,812	4,945,569	231	1,256	4,639,349	193	1,140	3,806,500
富士見町	136	873	1,996,517	80	520	1,024,797	90	522	1,567,200
原村	73	392	918,877	38	117	238,374	43	203	771,600

(注) 各年飲食店数値は除く。

平成11年、16年は簡易調査

H24数値については、経済センサス-活動調査による

産業中分類別商店数

(平成26年商業統計調査)

産業中分類	総数	岡谷市	諏訪市	茅野市	下諏訪町	富士見町	原村
総数	1,857	511	594	426	193	90	43
卸売業計	496	135	200	92	44	17	8
各種商品卸売業	2	1	1	—	…	…	…
繊維・衣服等卸売業	10	3	4	3	…	…	…
飲食物品卸売業	104	19	56	29	…	…	…
建築材料、鉱物・金属材料等卸売業	112	48	40	24	…	…	…
機械器具卸売業	138	49	69	20	…	…	…
その他の卸売業	61	15	30	16	…	…	…
小売業計	1,361	376	394	334	149	73	35
各種商品小売業	7	1	1	2	2	—	1
織物・衣服・身の回り品小売業	192	54	60	47	16	13	2
飲食物品小売業	359	104	84	89	54	20	8
機械器具小売業	236	62	78	58	25	6	7
その他の小売業	507	138	155	127	45	29	13
無店舗小売業	60	17	16	11	7	5	4

(注) 町村の産業中分類別商店数が公表されていないため、卸売業計と内訳の合計が一致していません。

産業中分類別従業者数(人)

(平成26年商業統計調査)

産業中分類	総数	岡谷市	諏訪市	茅野市	下諏訪町	富士見町	原村
総数	12,383	3,371	4,293	2,854	1,140	522	203
卸売業計	3,404	936	1,470	577	276	97	48
各種商品卸売業	14	7	7	—	…	…	…
繊維・衣服等卸売業	32	11	14	7	…	…	…
飲食物品卸売業	786	133	487	166	…	…	…
建築材料、鉱物・金属材料等卸売業	778	367	270	141	…	…	…
機械器具卸売業	962	349	499	114	…	…	…
その他の卸売業	411	69	193	149	…	…	…
小売業計	8,979	2,435	2,823	2,277	864	425	155
各種商品小売業	240	128	11	8	90	—	3
織物・衣服・身の回り品小売業	676	190	209	182	57	35	3
飲食物品小売業	2,939	687	914	822	312	135	69
機械器具小売業	1,276	323	499	262	145	35	12
その他の小売業	3,424	1,011	1,006	904	244	209	50
無店舗小売業	424	96	184	99	16	11	18

(注) 町村の産業中分類別従業者数が公表されていないため、卸売業計と内訳の合計が一致していません。

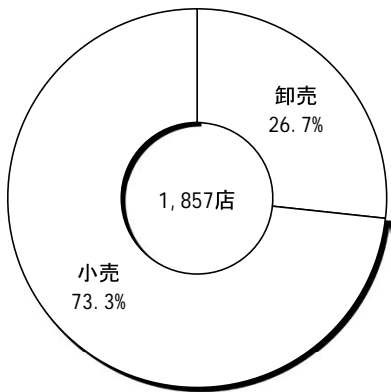
産業中分類別年間販売額

(平成26年商業統計調査)

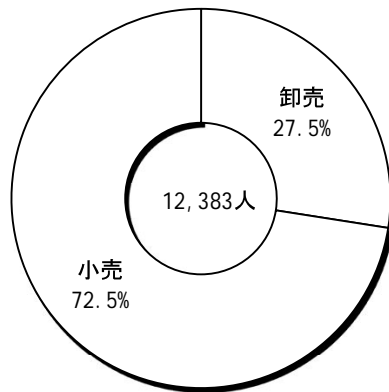
単位：万円

産業中分類	総数	岡谷市	諏訪市	茅野市	下諏訪町	富士見町	原村
総数	40,881,500	10,746,900	16,525,400	7,463,900	3,806,500	1,567,200	771,600
卸売業計	22,187,000	5,913,900	10,497,200	2,780,000	2,117,900	356,200	521,800
各種商品卸売業	X	X	X	-
繊維・衣服等卸売業	57,200	26,100	25,700	5,400
飲食料品卸売業	3,698,700	410,900	2,133,300	1,154,500
建築材料、鉱物・金属材料等卸売業	6,863,500	2,937,800	3,421,700	504,000
機械器具卸売業	6,825,600	2,034,700	3,956,600	834,300
その他の卸売業	X	X	X	281,700
小売業計	18,694,600	4,833,000	6,028,200	4,684,000	1,688,600	1,211,000	249,800
各種商品小売業	X	X	X	X	X	-	X
織物・衣服・身の回り品小売業	X	224,300	338,500	259,900	95,700	37,000	X
飲食料品小売業	5,156,900	1,189,400	1,734,900	1,406,200	443,600	271,100	111,700
機械器具小売業	3,461,900	740,400	1,650,300	565,500	423,200	67,800	14,700
その他の小売業	X	X	X	X	X	832,700	73,800
無店舗小売業	1,030,200	341,500	318,200	302,100	24,800	2,500	41,100

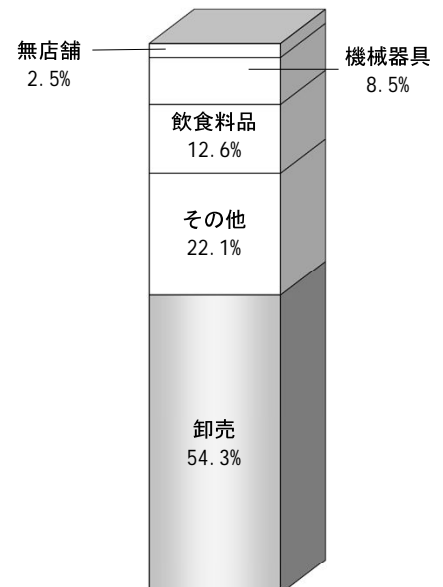
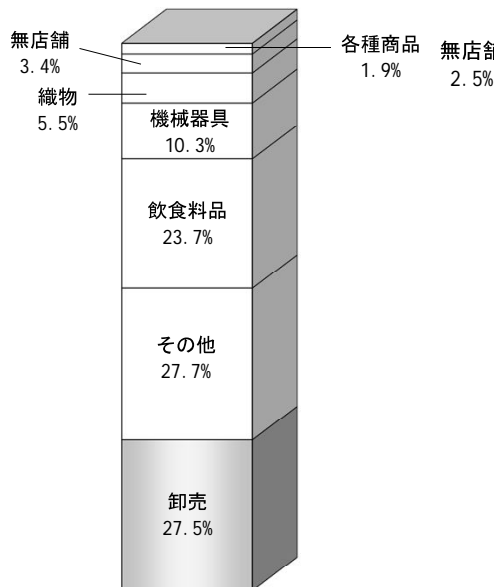
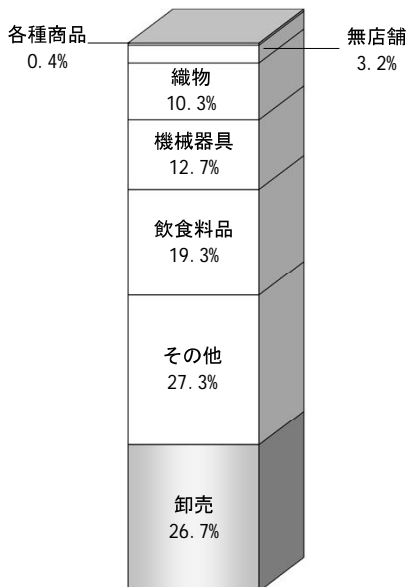
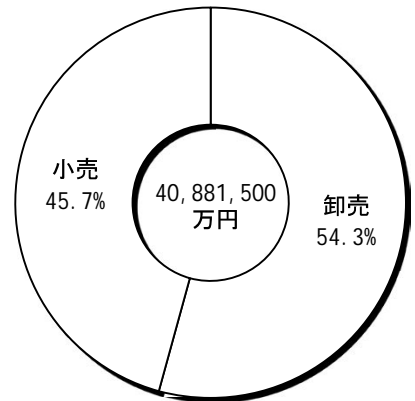
商店数



従業者数



年間販売額



(4) 農業（農林業センサス）

販売農家人口

各年 2月 1日

市町村		販売農家			年齢階級別		
		計	男	女	14歳以下	15～59歳	60歳以上
県	2005	308,597	152,779	155,818	34,886	150,367	123,344
	2010	240,093	119,260	120,833	23,650	109,768	106,675
	2015	185,033	92,658	92,375	14,808	78,303	91,922
諏訪地方計	2005	16,008	8,006	8,002	1,773	7,728	6,507
	2010	12,491	6,243	6,248	1,179	5,756	5,556
	2015	10,046	5,051	4,995	794	4,337	4,915
岡谷市	2005	604	302	302	73	273	258
	2010	449	225	224	29	219	201
	2015	295	148	147	18	123	154
諏訪市	2005	2,365	1,172	1,193	265	1,149	951
	2010	1,862	914	948	188	818	856
	2015	1,490	739	751	125	633	732
茅野市	2005	6,517	3,283	3,234	720	3,122	2,675
	2010	5,141	2,582	2,559	463	2,374	2,304
	2015	4,123	2,074	2,049	304	1,743	2,076
下諏訪町	2005	175	88	87	18	77	80
	2010	111	60	51	6	46	59
	2015	69	40	29	3	27	39
富士見町	2005	3,630	1,796	1,834	389	1,794	1,447
	2010	2,742	1,382	1,360	292	1,256	1,194
	2015	2,189	1,112	1,077	189	928	1,072
原村	2005	2,717	1,365	1,352	308	1,313	1,096
	2010	2,186	1,080	1,106	201	1,043	942
	2015	1,880	938	942	155	883	842

過去一年間の主な状態別世帯員数（販売農家）

平成27年 2月 1日

市町村	15歳以上総数	主に仕事							主に家事・育児		学生		その他	
		自営農業が主		勤務が主		農業以外の自営業が主		男	女	男	女	男	女	
		小計	男	女	男	女	男							女
県総数	170,225	135,261	40,152	33,319	31,584	24,338	3,769	2,099	96	10,698	5,172	4,908	4,323	9,767
諏訪地方計	9,252	7,374	2,143	1,841	1,672	1,324	274	120	7	566	288	279	250	488
岡谷市	277	203	68	48	43	25	13	6	—	28	12	9	8	17
諏訪市	1,365	1,039	322	231	227	173	60	26	1	124	38	49	30	84
茅野市	3,819	3,069	844	755	729	590	106	45	1	223	119	101	114	192
下諏訪町	66	57	18	15	12	6	4	2	—	4	2	1	1	1
富士見町	2,000	1,602	455	364	386	320	52	25	4	105	62	59	48	120
原村	1,725	1,404	436	428	275	210	39	16	1	82	55	60	49	74

専・兼業別農家数（販売農家）

各年 2月 1日

市町村	総数	専業			兼業								
					小計			第1種（注1）			第2種（注2）		
	2015	2005	2010	2015	2005	2010	2015	2005	2010	2015	2005	2010	2015
県総数	51,777	16,441	16,742	17,229	58,278	45,334	34,548	11,696	8,381	6,004	46,582	36,953	28,544
諏訪地方計	2,759	778	841	905	3,006	2,322	1,854	704	446	265	2,302	1,876	1,589
岡谷市	79	36	30	33	107	84	46	25	18	3	82	66	43
諏訪市	403	99	126	120	452	345	283	65	38	30	387	307	253
茅野市	1,158	327	333	375	1,222	976	783	234	160	86	988	816	697
下諏訪町	21	11	11	8	34	21	13	3	5	1	31	16	12
富士見町	598	153	162	185	694	532	413	163	101	64	531	431	349
原村	500	152	179	184	497	364	316	214	124	81	283	240	235

注1：農業所得を主とする兼業農家

注2：農業所得を従とする兼業農家

主・副業別農家数（販売農家）

平成27年 2月 1日 単位：戸

市町村	計	主業農家		準主業農家		副業的農家	
			65歳未満の 農業専従者 がいる		65歳未満の 農業専従者 がいる		
県総数	2005	74,719	14,182	12,367	17,558	6,937	42,979
	2010	62,076	11,460	9,869	14,357	5,797	36,259
	2015	51,777	9,798	8,513	9,715	4,149	32,264
諏訪地方計	2,759	516	461	536	211	1,707	
岡谷市	79	17	16	22	10	40	
諏訪市	403	51	46	65	28	287	
茅野市	1,158	171	148	229	89	758	
下諏訪町	21	3	3	4	2	14	
富士見町	598	108	94	109	33	381	
原村	500	166	154	107	49	227	

農 産 物 販 売 金 額 1 位 の

市町村	稲 作	麦類作	雑穀類 いも類 豆 類	露地野菜	施設野菜	果樹類	花 木 花 木
県 総 数	20,498	134	803	6,703	973	15,363	1,754
諏訪地方計	1,386	—	61	555	116	67	352
岡 谷 市	21	—	1	16	8	5	15
諏 訪 市	255	—	2	53	17	24	16
茅 野 市	649	—	15	200	42	18	150
下 諏 訪 町	—	—	1	3	2	11	1
富 士 見 町	315	—	37	66	9	7	100
原 村	146	—	5	217	38	2	70

農 産 物 販 売 金 額

	販売なし	50万円 未 満	50~100	100~200	200~300
県 総 数	4,207	18,538	8,369	6,634	3,679
諏訪地方計	178	1,063	444	315	170
岡 谷 市	10	25	15	10	4
諏 訪 市	30	208	60	41	12
茅 野 市	78	479	211	136	69
下 諏 訪 町	3	2	2	5	3
富 士 見 町	42	237	92	56	37
原 村	15	112	64	67	45

保 有 山 林 面 積 規 模

市 町 村	保 有 山 林 面 積 規 模					
	計	保有山林なし	3ha未満	3~5	5~10	10~20
県 総 数	2,745	64	36	817	713	491
諏訪地方計	142	7	4	35	18	13
岡 谷 市	19	1	1	3	2	—
諏 訪 市	21	—	1	2	2	2
茅 野 市	62	5	1	8	7	7
下 諏 訪 町	3	—	—	1	1	1
富 士 見 町	35	—	1	20	6	3
原 村	2	—	—	1	—	—

部門別農家数（販売農家）

平成27年 2月 1日

工芸 農作物	その他 の作物	酪農	肉用牛	養豚	養鶏	その他 の畜産	養蚕	合計
138	510	308	283	40	31	28	4	47,570
—	14	22	5	1	1	—	1	2,581
—	2	—	1	—	—	—	—	69
—	—	4	1	1	—	—	—	373
—	1	1	2	—	1	—	1	1,080
—	—	—	—	—	—	—	—	18
—	6	16	—	—	—	—	—	556
—	5	1	1	—	—	—	—	485

規模別農家数（販売農家）

平成27年 2月 1日

300～500	500～700	700～1000	1,000 ～1,500	1,500 万円以上	合計
3,272	1,676	1,688	1,385	2,329	51,777
187	91	98	85	128	2,759
7	1	2	3	2	79
13	5	13	12	9	403
70	26	37	27	25	1,158
2	4	—	—	—	21
45	19	19	19	32	598
50	36	27	24	60	500

別経営体数と面積

平成27年 2月 1日

別林業経営体数				保有山林 面積(ha)(注)
20～30	30～50	50～100	100ha以上	
184	125	112	203	168,717
6	15	13	31	13,030
1	2	3	7	3,430
—	3	2	9	3,264
4	9	7	14	5,429
—	—	—	—	24
2	1	1	1	494
—	—	—	1	389

(注)保有山林面積には居住市町村以外の保有山林も含む。

林業経営体：保有山林面積が3ha以上又は委託を受けて、育林若しくは素材生産又は立木を購入して行う者という。

経営耕地面積規模別農家数（総農家）

平成27年 2月 1日

市町村	計	販 売 農 家									自給的農家	
		経営耕地なし	0.3未満	0.3～0.5	0.5～1.0	1.0～1.5	1.5～2.0	2.0～3.0	3.0～5.0	5.0ha以上		
県総数	2005	126,857	—	1,546	22,222	30,220	10,680	4,509	3,081	1,568	893	52,138
	2010	117,316	133	1,070	17,681	25,067	9,023	3,714	2,765	1,558	1,065	55,240
	2015	104,759	136	996	14,001	20,316	7,646	3,293	2,560	1,640	1,189	52,982
諏訪地方計	5,830	2	30	652	1,056	465	223	150	88	93	3,071	
岡谷市	512	2	6	39	25	2	1	1	1	2	433	
諏訪市	982	—	4	139	184	39	12	8	3	14	579	
茅野市	2,452	—	3	290	461	217	91	47	24	25	1,294	
下諏訪町	147	—	4	9	4	3	0	1	0	0	126	
富士見町	1,070	—	7	109	223	111	57	41	22	28	472	
原 村	667	—	6	66	159	93	62	52	38	24	167	

経営耕地種類別面積（総農家）

平成27年 2月 1日

単位：アール

市町村	総面積	販 売 農 家			自給的農家	1戸平均耕地面積	
		田	畑	樹園地			
県総数	2005	8,080,782	3,898,865	1,996,977	1,224,375	960,565	64
	2010	7,436,490	3,374,939	1,909,873	1,139,753	1,011,925	63
	2015	6,822,785	3,064,806	1,749,367	1,043,253	965,359	65
諏訪地方計	413,071	233,328	118,972	5,323	55,448	71	
岡谷市	12,596	2,395	2,554	187	7,460	25	
諏訪市	52,271	28,058	11,322	2,204	10,687	53	
茅野市	150,331	87,356	37,869	1,505	23,601	61	
下諏訪町	3,371	336	192	748	2,095	23	
富士見町	103,599	65,134	29,397	543	8,525	97	
原 村	90,903	50,049	37,638	136	3,080	136	

農業用機械の所有農家数と所有台数（販売農家）

平成27年 2月 1日

市町村	動力田植機		トラクター		コンバイン	
	農家数	台数	農家数	台数	農家数	台数
県 総 数	25,428	26,050	37,790	48,942	9,894	10,474
諏訪地方計	1,949	1,983	2,511	3,340	1,081	1,102
岡谷市	48	49	63	71	22	22
諏訪市	256	260	317	369	133	134
茅野市	905	922	1,114	1,364	474	483
下諏訪町	9	9	10	10	1	1
富士見町	410	418	534	712	270	275
原 村	321	325	473	814	181	187

家畜等の飼養頭羽(箱)数(販売農家)

平成27年 2月 1日

市町村	乳用牛		肉用牛		豚		採卵鶏		その他 農家数	
	飼養 農家数	飼養頭数	飼養 農家数	飼養頭数	飼養 農家数	飼養頭数	飼養 農家数	飼養羽数		
県総数	2005	667	23,204	817	22,380	108	59,684	166	4,146	…
	2010	477	18,114	629	18,118	77	42,113	106	1,955	1,241
	2015	379	15,329	521	18,027	65	27,061	98	1,525	853
諏訪地方計	24	x	16	x	2	x	7	546	42	
岡谷市	-	-	1	x	-	-	1	x	3	
諏訪市	4	128	3	x	1	x	-	-	4	
茅野市	1	x	2	x	-	-	3	326	8	
下諏訪町	-	-	-	-	-	-	-	-	1	
富士見町	16	779	7	x	-	-	1	x	8	
原 村	3	130	3	x	1	x	2	x	18	

(注) 飼養羽数の県総数については、(100羽)単位

(5) 漁業

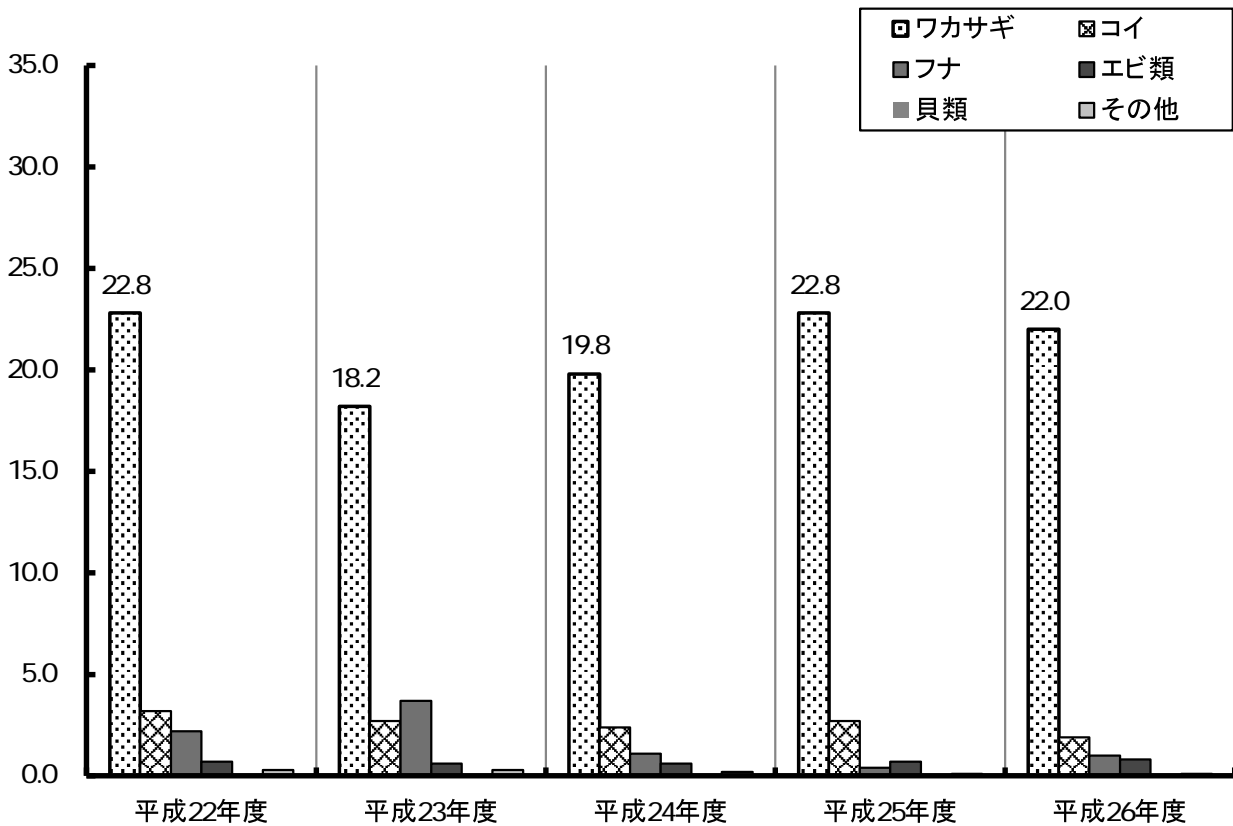
諏訪湖の漁獲高

資料：諏訪湖漁業協同組合

種類	漁獲高 (t)				
	平成22年度	平成23年度	平成24年度	平成25年度	平成26年度
ワカサギ	22.8	18.2	19.8	22.8	22.0
コイ	3.2	2.7	2.4	2.7	1.9
フナ	2.2	3.7	1.1	0.4	1.0
エビ類	0.7	0.6	0.6	0.7	0.8
貝類	0.0	0.0	0.0	0.0	0.0
その他	0.3	0.3	0.2	0.1	0.1
計	29.2	25.5	24.1	26.7	25.8

(その他の種類には、むろ、どじょう、なまず、とんこ、あめ、あゆ、うぐい、おいかわが含まれている)

諏訪湖の漁獲高の推移



(6) 観 光

観光客数および観光消費額（平成26年中）

市 町 村	観光地名	観光客総数 (延数)	観光客数		観光消費額
			県内	県外	
岡 谷 市	鳥居平やまびこ公園	千人 132.2	千人 106.1	千人 26.1	千円 78,240
	塩 嶺 御 野 立	333.5	265.8	67.7	240,290
諏 訪 市	上諏訪温泉・諏訪湖	3,886.4	787.2	3,099.2	12,531,755
	諏 訪 大 社	549.4	160.1	389.3	1,236,150
	霧 ケ 峰	2,300.5	770.3	1,530.2	5,437,753
茅 野 市	蓼 科	1,436.8	154.8	1,282.0	4,654,740
	白 樺 湖	780.9	85.7	695.2	2,549,410
	奥 蓼 科 温 泉	90.5	10.1	80.4	189,760
	八 ケ 岳	183.4	15.7	167.7	533,150
	車 山 高 原	633.4	62.0	571.4	2,114,840
	尖 石 考 古 館	68.7	26.4	42.3	20,610
下 諏 訪 町	下諏訪温泉・諏訪湖	312.6	140.8	171.8	2,135,969
	諏 訪 大 社	568.1	214.6	353.5	56,810
	八 島 高 原	675.9	201.8	474.1	577,579
富 士 見 町	入 笠 山	392.2	75.9	316.3	1,218,860
	富 士 見 高 原	382.5	105.9	276.6	1,410,370
原 村	八ヶ岳中央高原	199.4	68.8	130.6	1,165,930
	計	12,926.4	3,252.0	9,674.4	36,152,216

(資料：長野県観光地利用者調査)

4. 行財政編（資料・各市町村）

市 町 村 議 会

平成27年

区 分	岡 谷 市	諏 訪 市	茅 野 市	下 諏 訪 町	富 士 見 町	原 村
議 員 定 数	18	15	18	13	11	11
定 例 会	回 数	4	4	4	4	4
	会 期 日 数	23	82	107	76	57
	付 議 件 数	107	100	105	80	73
	処 理 件 数	107	100	105	80	73
臨 時 会	回 数	2	2	2	2	2
	会 期 日 数	3	2	2	2	2
	付 議 件 数	21	21	13	1	6
	処 理 件 数	21	21	13	1	6
常 任 委 員 会	設 置 数	3	2	4	2	2
	日 数	26	8	25	21	22
	付 議 件 数	66	34	81	56	41
	処 理 件 数	66	59	81	56	41
議 会 運 営	日 数	17	24	17	11	12
	付 議 件 数	—	1	—	—	—
	処 理 件 数	—	1	—	—	—

(注) ○付議件数には請願・陳情は含まない。

○常任委員会の日数は、各委員会の延べ日数の合計とし、常任委員会の回数は法によるもので、事実上行なわれる懇談会・協議会等は含まない。

○付議処理件数は議員発議件数も含める。

市 町 村 職 員 数

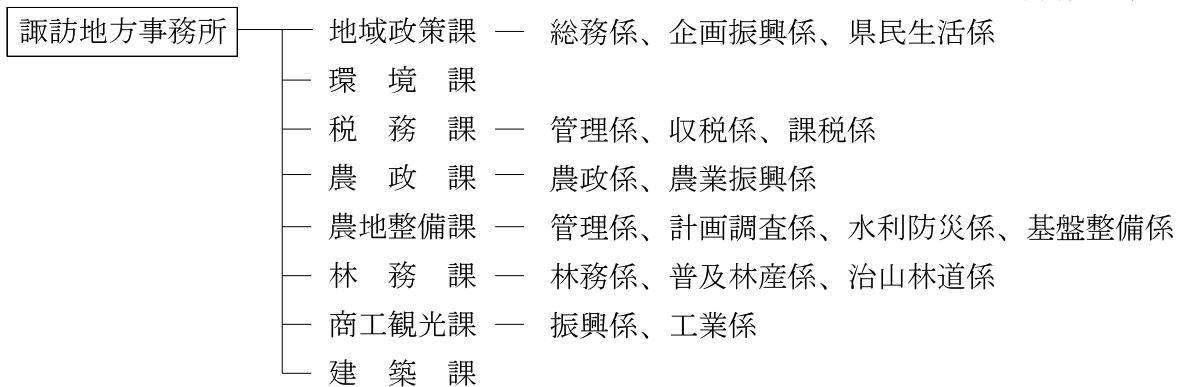
平成27年12月 1日

区 分	総 数	岡 谷 市	諏 訪 市	茅 野 市	下 諏 訪 町	富 士 見 町	原 村	
定 数	2,609	1,023	460	588	235	195	108	
合 計	2,256	845	429	503	206	166	107	
市 町 村 長 の 事 務 部 局	1,303	360	340	288	132	94	89	
病 院	411	406	—	5	—	—	—	
水道(温泉)部局	109	25	32	27	11	10	4	
議 会 事 務 局	16 (2)	2	5	4	3	1 (1)	1 (1)	
選挙管理委員会 事 務 局	10 (3)	3	2	2	1 (2)	1 (1)	1	
監査委員事務局	(6)	2	3	1	(3)	(2)	(1)	
公平委員会事務局	(9)	(3)	(5)	(1)	—	—	—	
農業委員会事務局	14 (0)	3	2	4	1	3	1	
教 育 委 員 会	計	384	41	46	172	58	56	11
	教育委員会 事 務 局	116	16	31	38	11	9	11
	学 校	20	7	2	5	2	4	—
	そ の 他 の 教 育 施 設	248	18	13	129	45	43	—
消 防 職 員	(27)	(0)	1	(2)	(23)	(1)	(0)	

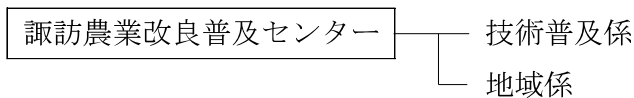
※ () は定数に含まれない。

県関係機関行政機構図

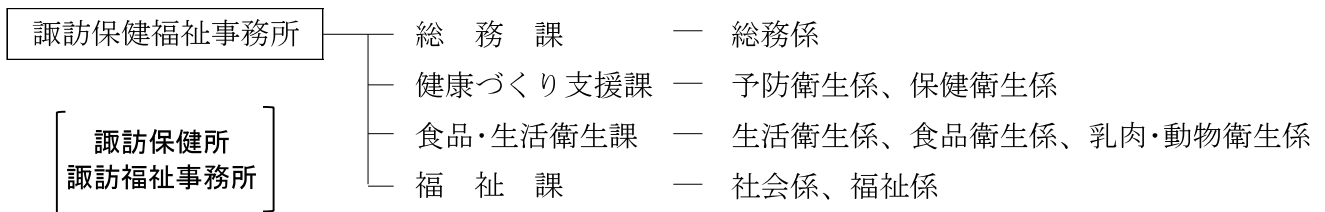
(平成28年4月1日現在)



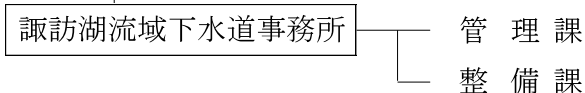
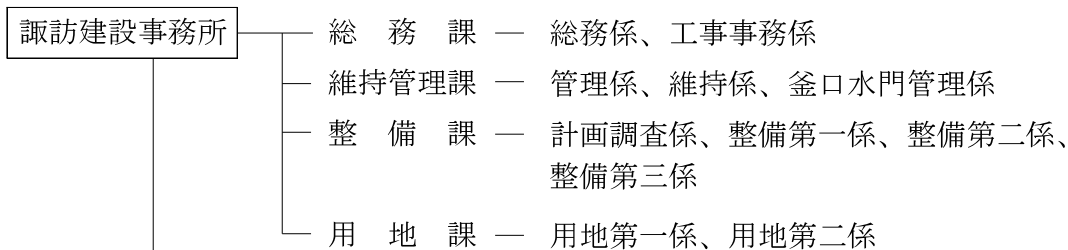
住所 〒392-8601 諏訪市上川1丁目1644-10
 諏訪合庁内 TEL 0266-53-6000



住所 〒392-8601 諏訪市上川1丁目1644-10
 諏訪合庁内 TEL 0266-53-6000



住所 〒392-8601 諏訪市上川1丁目1644-10
 諏訪合庁内 TEL 0266-53-6000



諏訪建設事務所
 住所 〒392-8601 諏訪市上川1丁目1644-10
 諏訪合庁内 TEL 0266-53-6000

諏訪湖流域下水道事務所
 住所 〒392-0016 諏訪市大字豊田字湖畔1866-1
 TEL 0266-58-2955

諏訪警察署	総務課	— 警務係
	留置管理課	— 留置管理係
	会計課	— 会計係
	生活安全課	— 生活安全係
	刑事課	— 刑事第一係、刑事第二係、鑑識係
	地域課	— 地域係、交番、自動車警ら班
	交通課	— 交通係
	警備課	— 警備係

住所 〒392-0027 諏訪市湖岸通り1-13-32
TEL 0266-57-0110

岡谷警察署	総務課	— 警務係
	会計課	— 会計係
	生活安全課	— 生活安全係
	刑事課	— 刑事第一係、刑事第二係、鑑識係
	地域課	— 地域係、交番、自動車警ら班
	交通課	— 交通係
	警備課	— 警備係

住所 〒394-0004 岡谷市神明町3-14-31
TEL 0266-23-0110

茅野警察署	総務課	— 警務係
	会計課	— 会計係
	生活安全課	— 生活安全係
	刑事課	— 刑事第一係、刑事第二係、鑑識係
	地域課	— 地域係、交番・駐在所、自動車警ら班
	交通課	— 交通係
	警備課	— 警備係

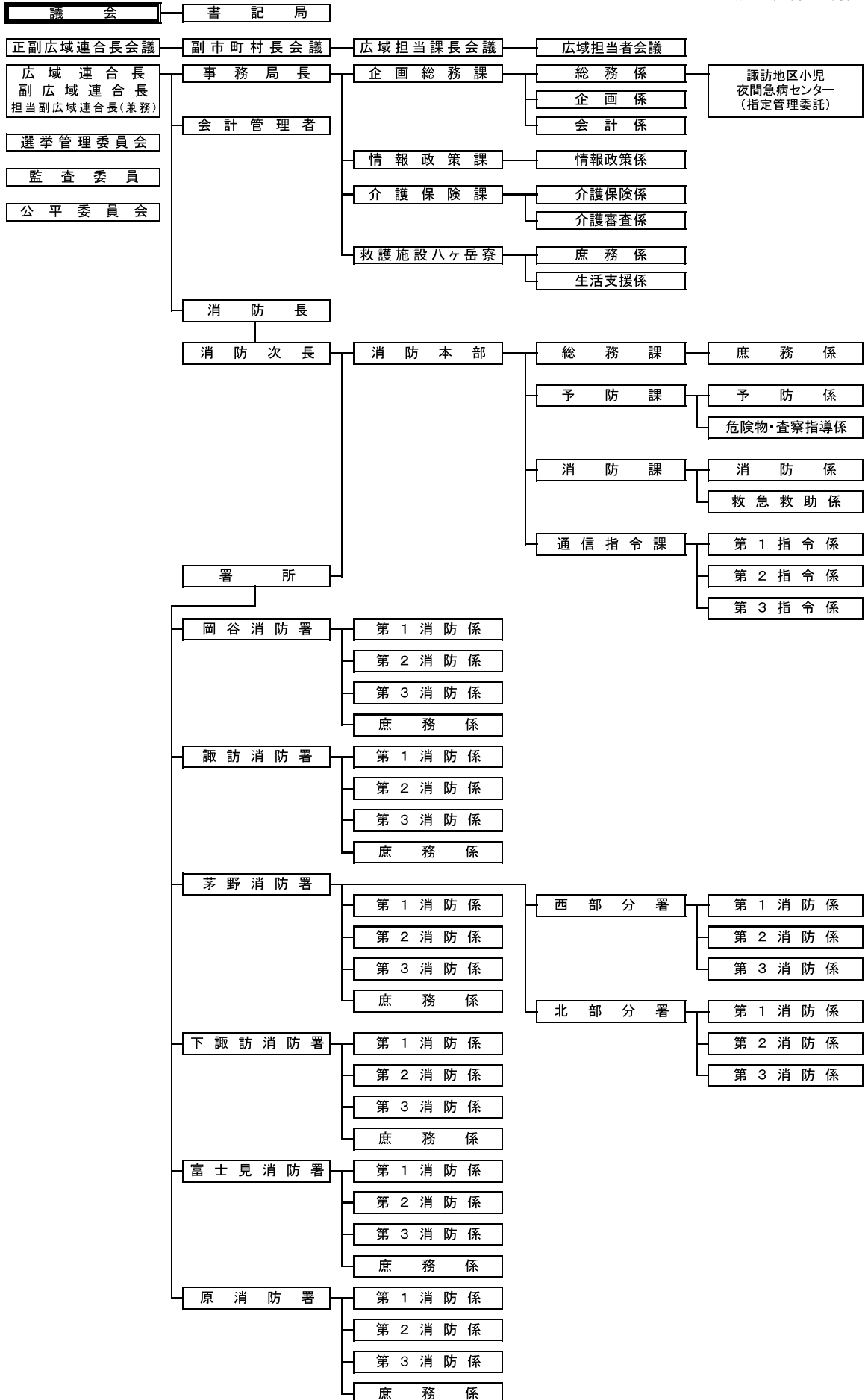
住所 〒391-0003 茅野市本町西9番39号
TEL 0266-82-0110

その他の県の出先機関及び学校一覧

	出先機関名／学校名	住 所	電話番号
県民文化部 関 係	男女共同参画センター	岡谷市長地権現町4-11-51	22-5781
	諏訪児童相談所	諏訪市大字湖南3248-3	52-0056
健康福祉部 関 係	福祉大学校	諏訪市清水2-2-15	52-1459
産業労働部 関 係	工業技術総合センター 精密・電子技術部門	岡谷市長地片間町1-3-1	23-4000
	長野県創業支援センター岡谷センター	岡谷市長地片間町1-5-16	24-3111
	岡谷技術専門校	岡谷市神明町2-1-36	22-2165
農政部関係	農業試験場原村試験地	原村字向坂上3853-3	79-2713
	水産試験場諏訪支場	下諏訪町6188-10	27-8755
会計局関係	南信会計センター諏訪分室	諏訪市上川1-1644-10	53-6000
特別支援 学 校	諏訪養護学校	富士見町富士見11623-1	62-5600
	花田養護学校	下諏訪町社花田6525-1	28-3033
県立中学校	諏訪清陵高等学校附属中学校	諏訪市清水1-10-1	88-5400
高等 学 校	富士見高等学校	富士見町富士見3330	62-2282
	茅野高等学校	茅野市宮川11395	72-3175
	東海大学付属諏訪高等学校(私)	茅野市玉川675	72-3147
	諏訪実業高等学校	諏訪市清水3-3663-3	52-0359
	諏訪清陵高等学校	諏訪市清水1-10-1	52-0201
	諏訪二葉高等学校	諏訪市岡村2-13-28	52-4628
	下諏訪向陽高等学校	下諏訪町7401	28-7582
	岡谷東高等学校	岡谷市南宮2-1-17	23-3161
	岡谷南高等学校	岡谷市湖畔3-3-30	23-2355
岡谷工業高等学校	岡谷市神明町2-10-3	22-2847	

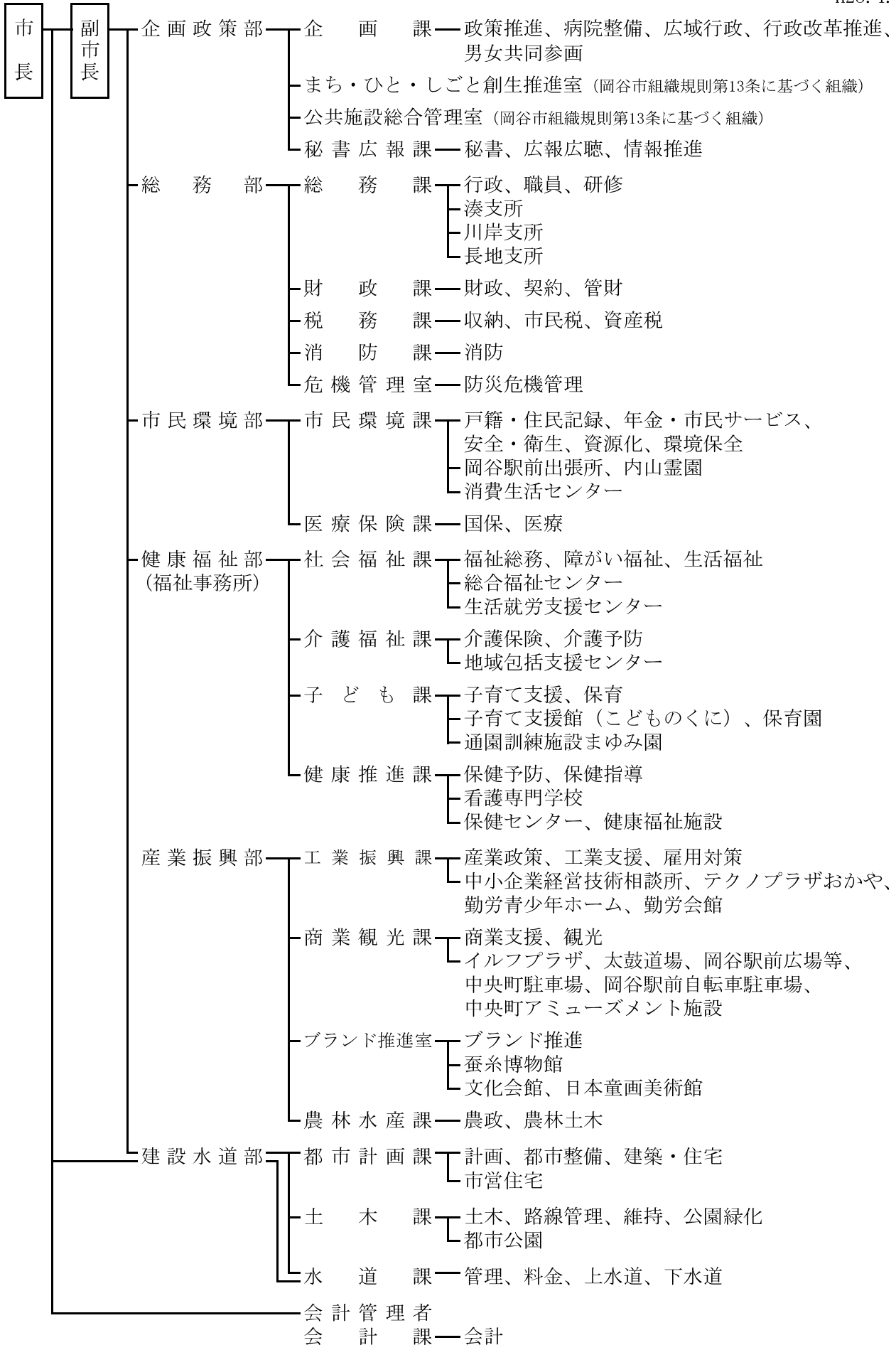
諏訪広域連合機構図

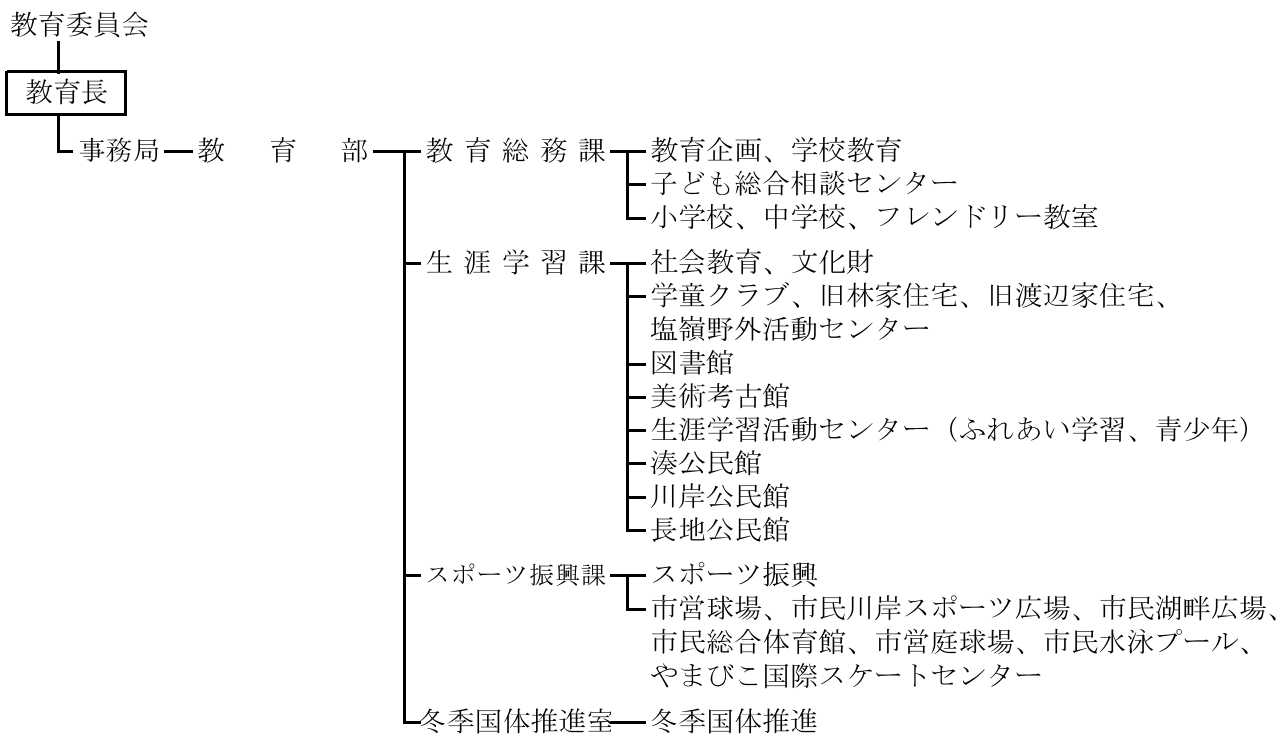
平成28年4月1日現在



平成28年度 岡谷市組織図

H28. 4. 1

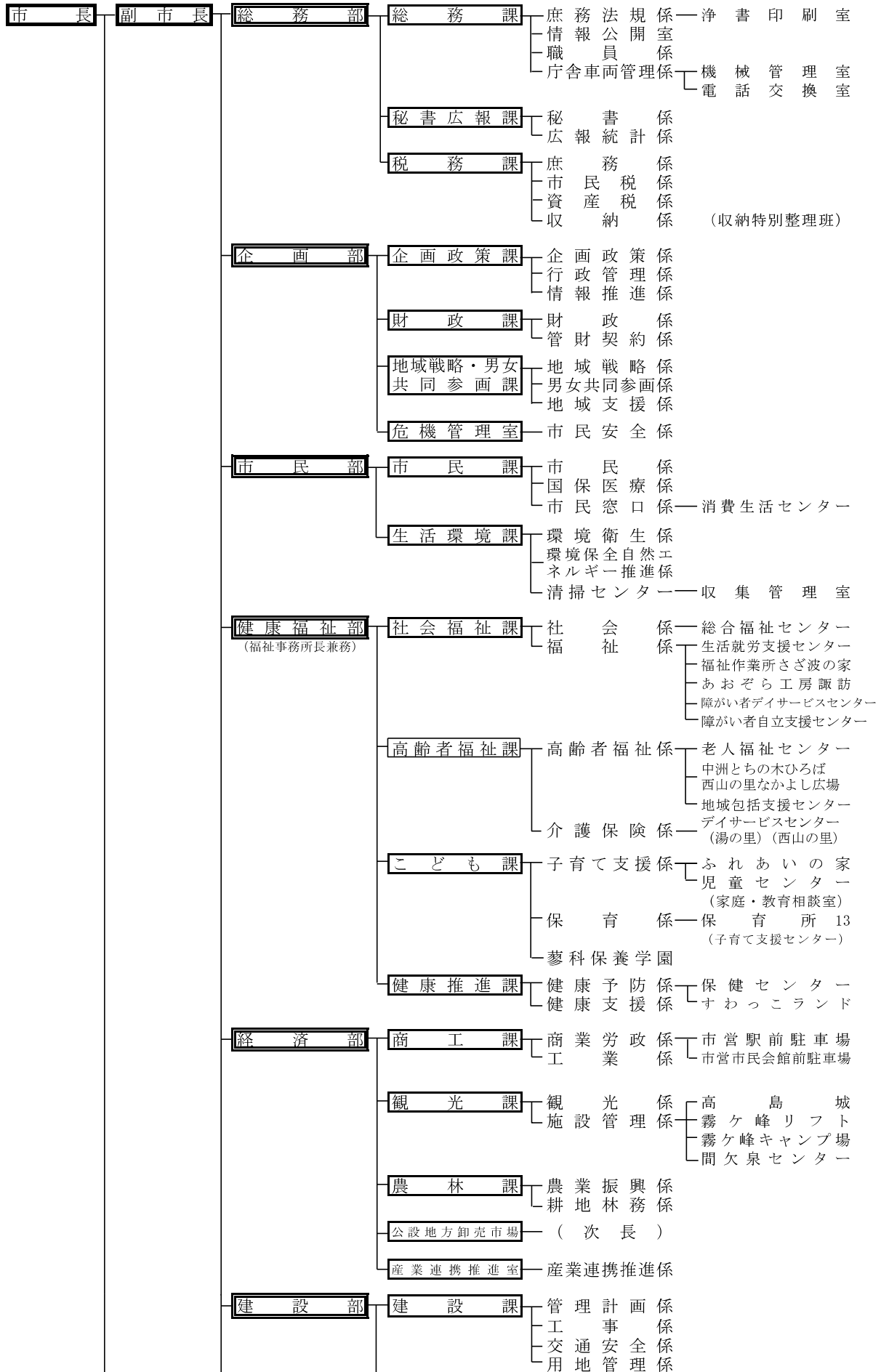


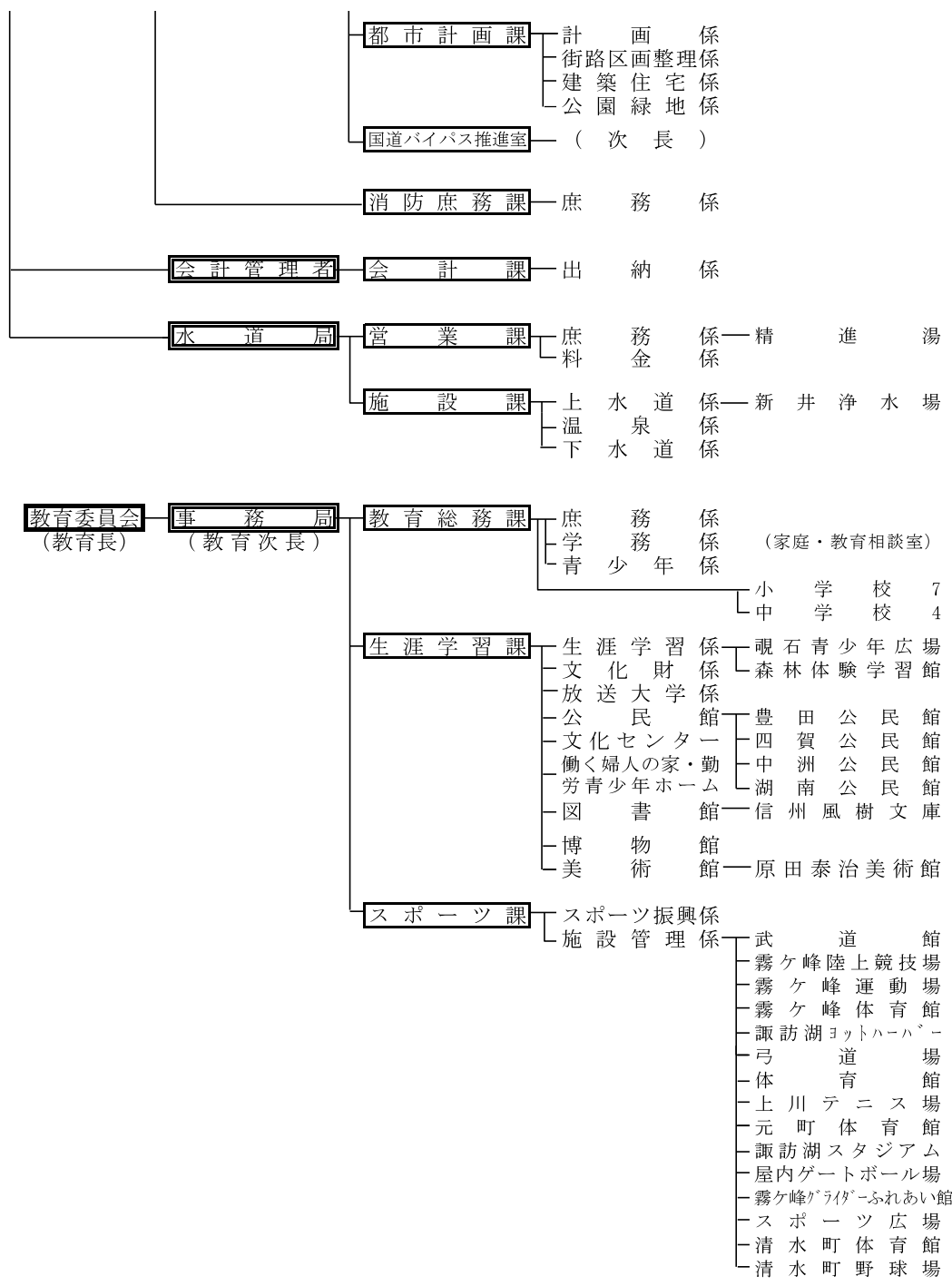


- 選挙管理委員会—事務局
- 監査委員—事務局
- 公平委員会—事務局
- 農業委員会—事務局—農地
- 固定資産評価審査委員会—事務局
- 議会—事務局—庶務、議事

諏訪市行政組織図

平成28年4月1日



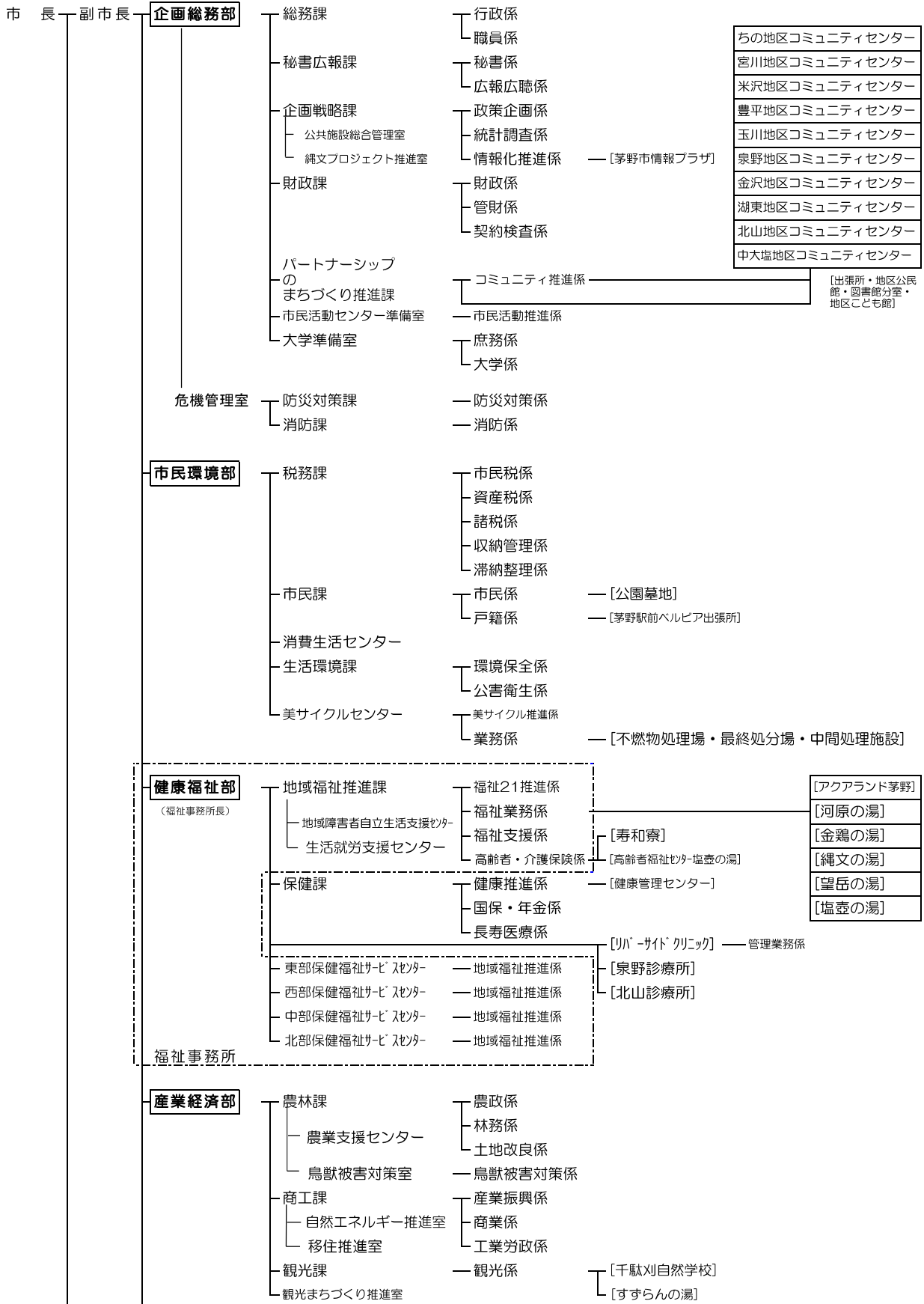


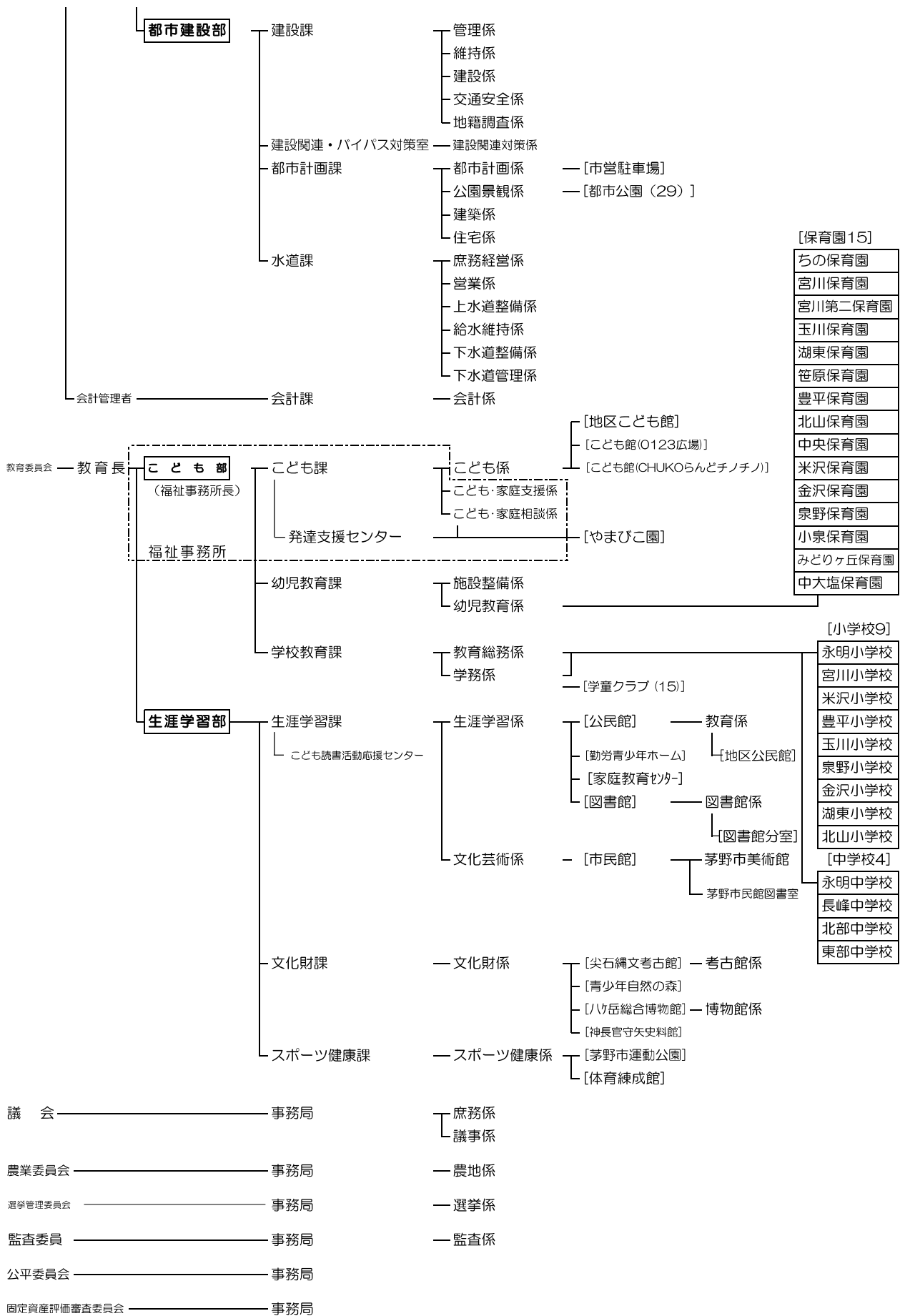
市議会 — 事務局 (局長) — 次長 — 庶務係

- 選挙管理委員会 — 事務局 (局長)
- 監査委員 — 事務局 (局長)
- 公平委員会 — 事務局 (局長)
- 農業委員会 — 事務局 (局長)
- 固定資産評価審査委員会

茅野市行政機構図

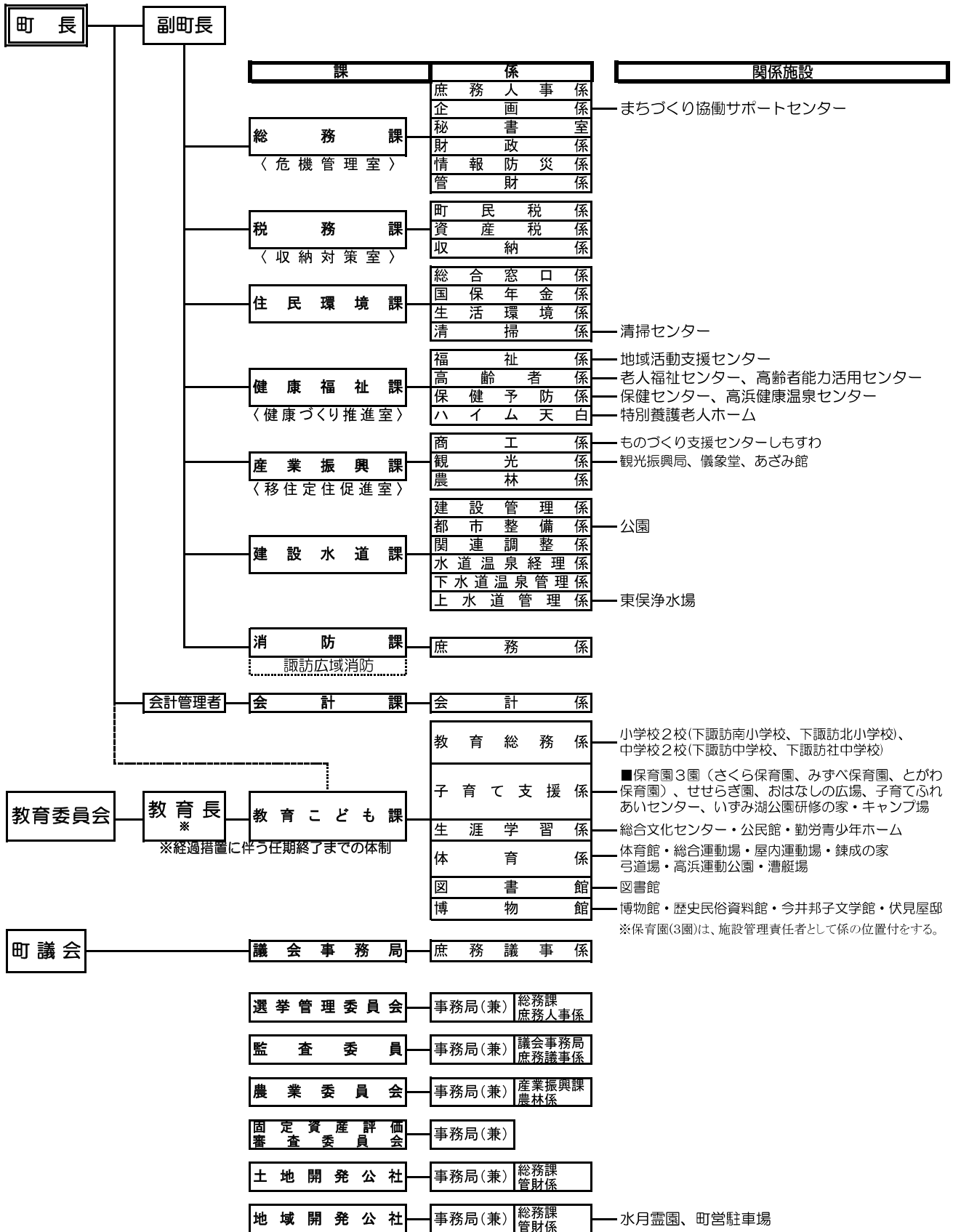
平成28年4月1日





下諏訪町役場組織・機構図

平成28年4月1日現在



富士見町行政機構図

(平成28年4月1日現在)

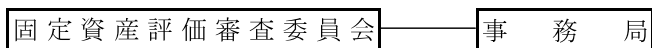
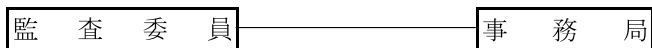
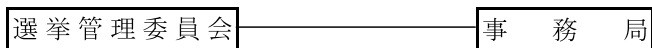
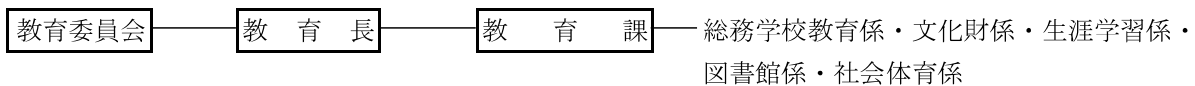
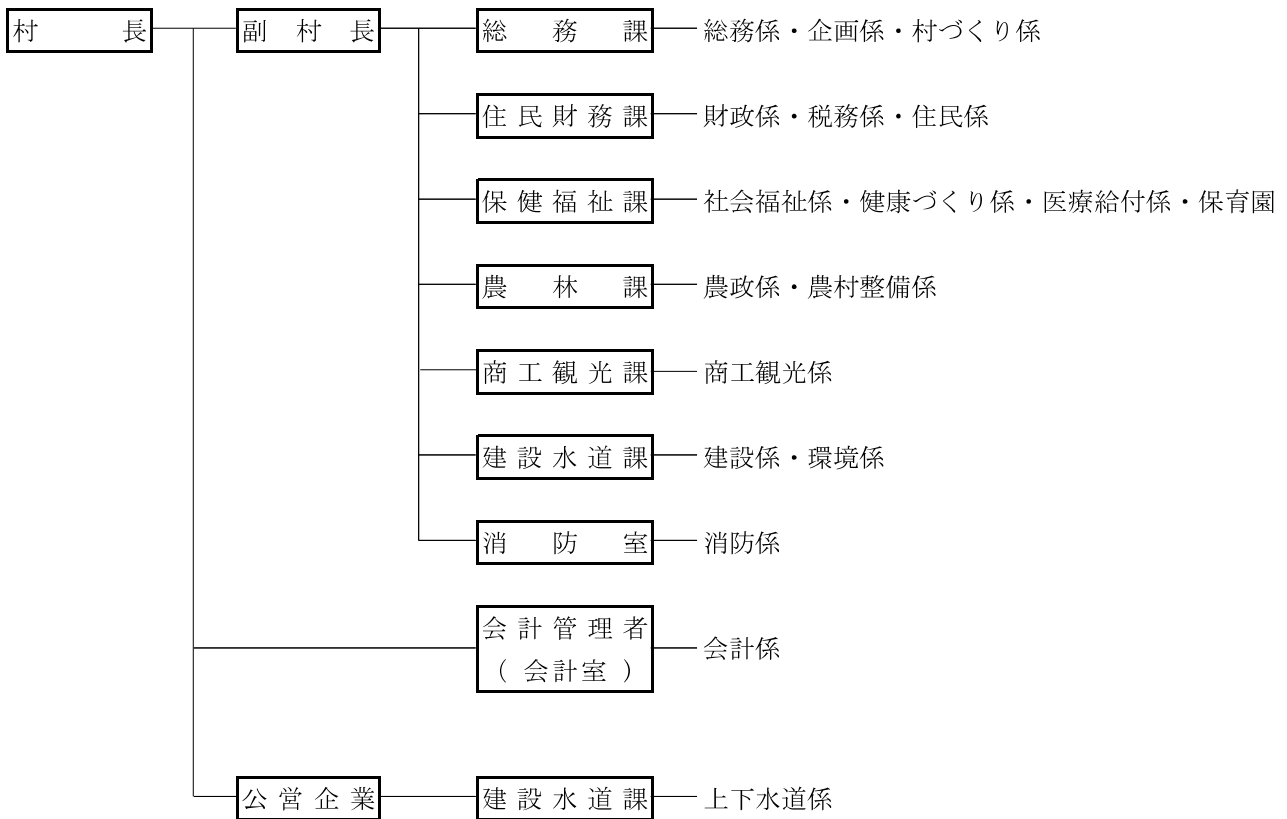
住所 富士見町落合10777
TEL 62-2250



原村行政機構図

(平成28年4月1日現在)

住所 原村6549番地1
TEL 79-2111



一般会計歳入決算額の推移

単位：千円

市町村	22		23		24		25		26	
	実数	指数	実数	指数	実数	指数	実数	指数	実数	指数
総数	86,777,829	100	87,812,224	101	86,035,749	99	96,204,782	111	92,102,759	106
岡谷市	21,910,931	100	22,221,975	101	21,180,671	97	24,040,148	110	23,477,660	107
諏訪市	20,487,413	100	19,650,448	96	20,408,642	100	20,418,006	100	21,302,678	104
茅野市	23,621,126	100	24,812,116	105	23,763,516	101	30,042,116	127	25,699,804	109
下諏訪町	8,586,911	100	8,913,641	104	8,799,954	102	8,702,553	101	9,030,092	105
富士見町	7,740,279	100	7,995,338	103	7,581,976	98	8,742,773	113	7,872,372	102
原村	4,431,169	100	4,218,706	95	4,300,990	97	4,259,186	96	4,720,153	107

指数は平成22年を基準とする

一般会計歳出決算額の推移

単位：千円

市町村	22		23		24		25		26	
	実数	指数	実数	指数	実数	指数	実数	指数	実数	指数
総数	81,398,414	100	84,021,182	103	82,430,820	101	92,310,242	113	88,387,297	109
岡谷市	20,109,707	100	21,614,594	107	20,541,402	102	23,437,239	117	22,764,891	113
諏訪市	19,461,166	100	18,753,117	96	19,593,525	101	19,466,794	100	20,510,777	105
茅野市	22,220,296	100	23,846,612	107	22,773,747	102	29,029,620	131	24,591,779	111
下諏訪町	8,267,199	100	8,597,120	104	8,474,726	103	8,360,841	101	8,688,642	105
富士見町	7,368,447	100	7,622,960	103	7,220,923	98	8,305,350	113	7,593,400	103
原村	3,971,599	100	3,586,779	90	3,826,497	96	3,710,398	93	4,237,808	107

指数は平成22年を基準とする

特別会計歳入決算額の推移

単位：千円

市町村	22		23		24		25		26	
	実数	指数	実数	指数	実数	指数	実数	指数	実数	指数
総数	45,535,457	100	45,646,546	100	47,495,547	104	48,495,245	106	54,324,132	119
岡谷市	15,312,081	100	15,683,133	102	16,611,102	108	16,821,601	110	21,259,169	139
諏訪市	9,837,809	100	10,093,144	103	10,190,087	104	10,120,361	103	10,557,578	107
茅野市	10,214,106	100	10,073,053	99	10,594,343	104	11,267,251	110	11,912,734	117
下諏訪町	4,177,676	100	3,927,994	94	4,240,667	102	4,314,234	103	4,304,698	103
富士見町	4,291,630	100	4,076,688	95	3,989,142	93	4,128,203	96	4,259,911	99
原村	1,702,155	100	1,792,534	105	1,870,206	110	1,843,595	108	2,030,042	119

(注) 企業会計（収益的・資本的収入）を含む。

指数は平成22年を基準とする

特別会計歳出決算額の推移

単位：千円

市町村	22		23		24		25		26	
	実数	指数	実数	指数	実数	指数	実数	指数	実数	指数
総数	49,487,496	100	49,836,457	101	50,819,511	103	51,633,326	104	60,003,571	121
岡谷市	16,881,555	100	16,934,297	100	17,480,084	104	17,627,367	104	24,727,995	146
諏訪市	10,762,808	100	10,996,877	102	10,988,234	102	10,876,382	101	11,135,518	103
茅野市	11,179,484	100	11,057,560	99	11,689,005	105	12,418,031	111	12,541,611	112
下諏訪町	4,115,341	100	4,130,352	100	4,227,695	103	4,361,554	106	4,565,980	111
富士見町	4,916,032	100	4,841,971	98	4,629,483	94	4,571,124	93	4,738,454	96
原村	1,632,276	100	1,875,400	115	1,805,010	111	1,778,868	109	2,294,013	141

(注) 企業会計（収益的・資本的支出）を含む。

指数は平成22年を基準とする

平成 27 年度 一般会計 款別 歳入 当初 予算 額

単位:千円

市町村	総額	市町村税	地方譲与税	利子割交付金	配当割交付金	株式等譲渡所得割交付金	地方消費税交付金	ゴルフ場利用税交付金	特別地方消費税交付金	自動車取得税交付金	地方特例交付金	地方交付税	交通安全対策特別交付金	分担金及び負担金	使用料及び手数料	国庫支出金	県支出金	財産収入	寄附金	繰入金	繰越金	諸収入	市町債
総数	83,523,153	28,353,858	923,070	53,432	89,211	42,964	3,720,300	104,000	—	131,998	101,272	15,649,752	38,388	1,712,746	1,397,548	7,275,083	4,140,127	816,230	55,049	1,515,235	1,906,788	6,801,334	8,694,768
岡谷市	20,903,000	6,908,000	134,000	15,000	27,000	15,000	970,000	15,000	—	20,000	26,000	4,067,000	12,000	380,135	623,903	1,923,111	905,167	157,855	10	414,800	300,000	2,134,419	1,854,600
諏訪市	19,600,000	7,539,000	169,000	14,000	22,000	12,000	1,116,000	17,000	—	28,000	27,000	2,360,000	9,000	491,326	266,524	1,944,565	887,900	222,445	41,410	66,570	250,000	1,749,940	2,366,320
茅野市	23,270,000	8,045,000	342,000	14,000	20,000	9,000	942,000	60,000	—	49,000	31,000	4,150,000	9,700	504,421	247,704	1,880,083	1,164,237	338,291	7,086	461,927	500,000	1,712,403	2,782,148
下諏訪町	8,220,000	2,568,400	53,000	5,600	7,000	2,000	347,000	—	—	4,800	9,000	1,500,000	4,780	173,468	127,133	666,680	399,122	32,185	2	432,113	180,000	657,117	1,050,600
富士見町	6,810,000	2,407,560	139,000	3,000	8,000	1,000	266,000	12,000	—	21,000	5,000	1,950,000	1,500	112,737	108,906	373,943	482,267	50,579	4,320	89,376	128,000	287,412	358,400
原村	4,720,153	885,898	86,070	1,832	5,211	3,964	79,300	—	—	9,198	3,272	1,622,752	1,408	50,659	23,378	486,701	301,434	14,875	2,221	50,449	548,788	260,043	282,700

平成 27 年度 一般会計 款別 歳出 当初 予算 額

単位:千円

市町村	総額	議会費	総務費	民生費	衛生費	労働費	農林水産業費	商工費	土木費	消防費	教育費	災害復旧費	公債費	諸支出金	予備費
総数	83,040,808	824,825	9,945,869	25,172,236	6,377,230	380,331	2,165,450	8,096,057	8,683,284	3,198,953	7,584,815	2	10,297,763	217,993	96,000
岡谷市	20,903,000	210,704	1,947,815	6,336,434	2,005,153	107,950	190,819	2,834,004	1,674,779	565,896	2,305,990	—	2,673,456	—	50,000
諏訪市	19,600,000	182,852	2,048,821	6,516,378	1,425,865	80,572	208,324	1,629,361	2,240,411	680,135	1,544,550	—	2,865,380	157,351	20,000
茅野市	23,270,000	192,251	2,946,637	7,190,224	1,495,050	134,755	458,243	1,717,107	2,789,421	1,245,636	1,781,892	2	3,250,718	52,064	16,000
下諏訪町	8,220,000	103,455	1,595,031	2,204,674	590,537	46,548	67,634	1,062,716	765,011	309,720	802,888	—	666,786	—	5,000
富士見町	6,810,000	71,179	910,517	1,786,846	530,285	10,506	612,724	567,014	770,689	261,066	687,252	—	588,344	8,578	5,000
原村	4,237,808	64,384	497,048	1,137,680	330,340	—	627,706	285,855	442,973	136,500	462,243	—	253,079	—	—

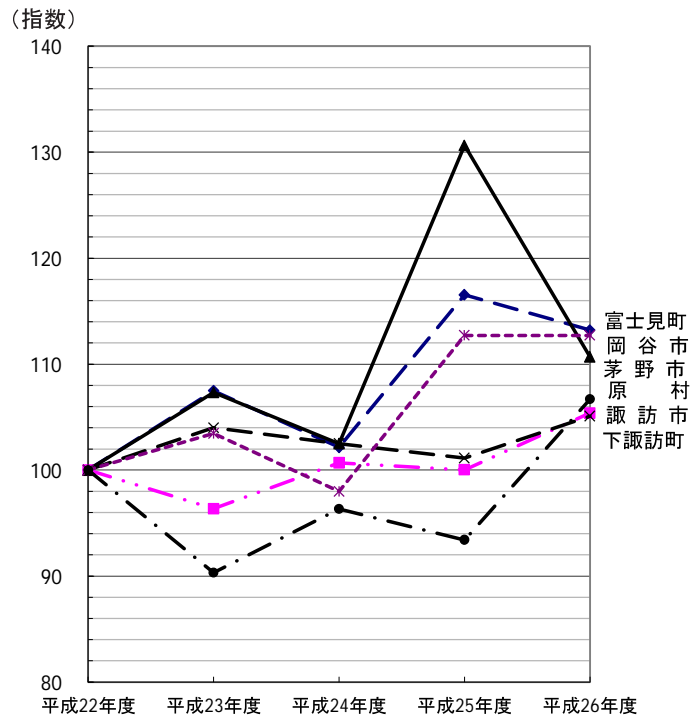
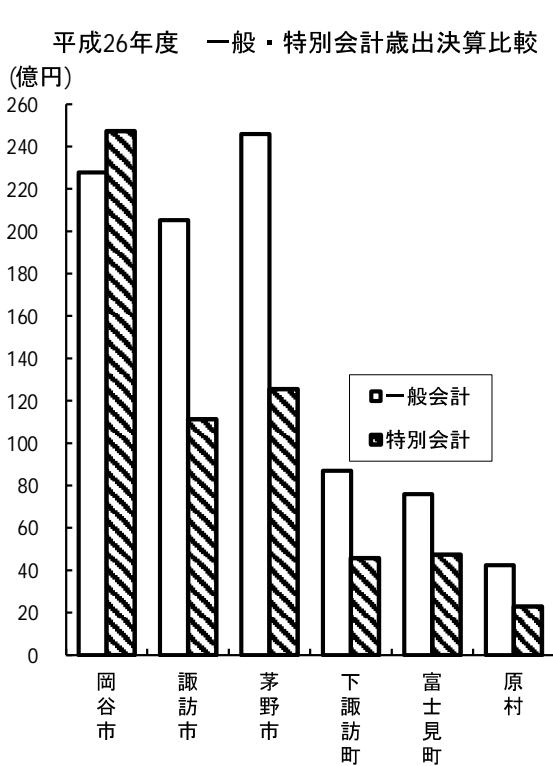
平成26年度市町村税の内訳

比・調定総額：100%

市町村	項目	調定総額	市町村民税		固定資産税		その他の税		住民基本台帳人口 (27.3.31)	1人当たり市町村税
			調定額	比	調定額	比	調定額	比		
総数	現年度分	千円 29,262,981	千円 12,763,966	% 43.6	千円 12,991,785	% 44.4	千円 3,507,230	% 12.0	人 202,585	円 144,448
	滞納繰越分	1,284,518	370,268	28.8	795,024	61.9	119,226	9.3		
岡谷市	現年度分	7,000,390	3,296,925	47.1	2,820,912	40.3	882,553	12.6	51,565	135,759
	滞納繰越分	284,922	93,016	32.6	165,195	58.0	26,711	9.4		
諏訪市	現年度分	7,735,931	3,504,991	45.3	3,213,568	41.5	1,017,372	13.2	50,848	152,138
	滞納繰越分	349,506	122,153	35.0	195,838	56.0	31,515	9.0		
茅野市	現年度分	8,364,641	3,191,658	38.2	4,071,227	48.7	1,101,756	13.2	56,147	148,978
	滞納繰越分	472,534	87,466	18.5	337,111	71.3	47,957	10.1		
下諏訪町	現年度分	2,683,818	1,267,930	47.2	1,097,533	40.9	318,355	11.9	21,094	127,231
	滞納繰越分	136,880	55,160	40.3	69,413	50.7	12,307	9.0		
富士見町	現年度分	2,596,944	1,097,063	42.2	1,368,774	52.7	131,107	5.0	15,076	172,257
	滞納繰越分	27,607	7,892	28.6	19,398	70.3	317	1.1		
原村	現年度分	881,257	405,399	46.0	419,771	47.6	56,087	6.4	7,855	112,191
	滞納繰越分	13,069	4,581	35.1	8,069	61.7	419	3.2		

(注) 1人当たりの市町村税算出は、市町村の現年度分・調定総額を年度末住民基本台帳人口で除したものである。

一般会計歳出決算額伸長指数の推移



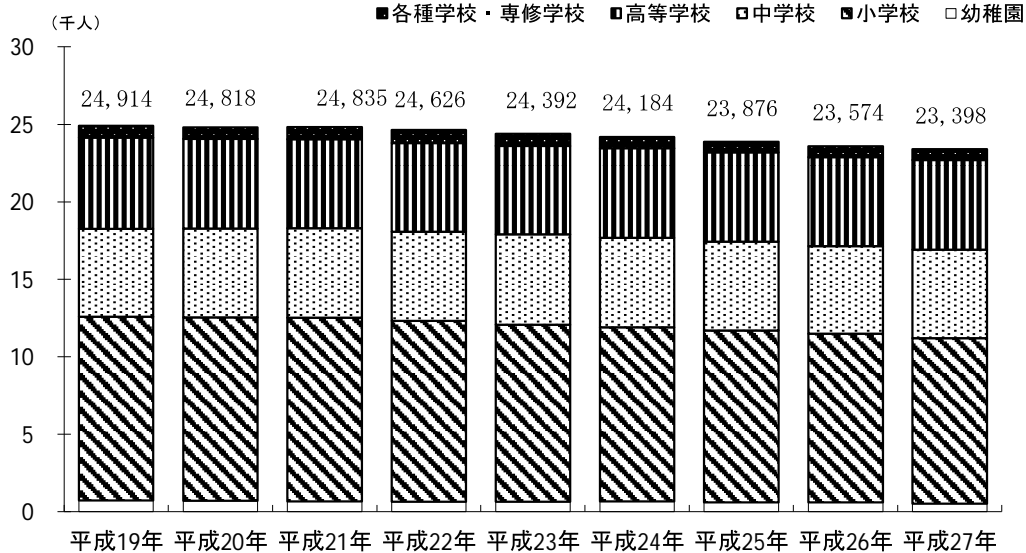
5. 教育編

諏訪地方の学校の状況 [学校基本調査]

平成27年 5月 1日

区分	学 校 数					教員数	児 童 ・ 生 徒 数			学級数	児童・生徒数	
	総数	県立	市町村立	組合立	私立		総数	男	女		1学級当たり	1教員当たり
幼稚園	7	-	-	-	7	52	510	247	263	28	18.2	9.8
小学校	30	-	30	-	-	672	10,693	5,482	5,211	462	23.1	15.9
中学校	17	1	16	-	-	427	5,711	2,899	2,812	216	26.4	13.4
高等学校	10	9	-	-	1	418	5,786	3,034	2,752	-	-	13.8
各種学校	5	-	-	-	5	11	103	30	73	-	-	9.4
専修学校	8	1	1	1	5	67	595	179	416	-	-	8.9

諏訪地方学校種類別児童・生徒数の推移



年 度	幼 稚 園		小 学 校		中 学 校		高 等 学 校		各 種 学 校		専 修 学 校	
	園数	幼児数	学校数	児童数	学校数	生徒数	学校数	生徒数	学校数	生徒数	学校数	生徒数
平成 19	7	739	31	11,855	17	5,657	10	5,899	5	144	9	620
20	7	692	31	11,855	17	5,736	10	5,783	5	157	8	595
21	7	659	31	11,871	17	5,781	10	5,739	5	154	8	631
22	7	655	31	11,663	16	5,765	10	5,719	5	146	8	678
23	7	655	31	11,418	16	5,828	10	5,718	5	139	8	634
24	7	657	30	11,240	16	5,801	10	5,763	5	128	8	595
25	7	613	30	11,098	16	5,729	10	5,747	5	126	8	563
26	7	598	30	10,884	17	5,659	10	5,729	5	133	9	571
27	7	510	30	10,693	17	5,711	10	5,786	5	103	8	595

小 学 校 の 状 況

平成27年5月1日

市町村	学校数	学級数		児童数			教員数			職員数	児童数	
		単式	特別支援	総数	男	女	総数	男	女		1学級当たり	1教員当たり
総数	30	389	73	10,693	5,482	5,211	672	278	394	214	23.1	15.9
岡谷市	8	100	18	2,671	1,370	1,301	181	65	116	92	22.6	14.8
諏訪市	7	92	21	2,648	1,363	1,285	163	72	91	30	23.4	16.2
茅野市	9	117	21	3,136	1,608	1,528	193	82	111	59	22.7	16.2
下諏訪町	2	35	5	1,011	529	482	57	23	34	5	25.3	17.7
富士見町	3	30	5	788	398	390	51	23	28	21	22.5	15.5
原村	1	15	3	439	214	225	27	13	14	7	24.4	16.3

※一学級あたり児童数は特別支援学級を含む

中 学 校 の 状 況

平成27年5月1日

市町村	学校数	学級数		生徒数			教員数			職員数	生徒数	
		単式	特別支援	総数	男	女	総数	男	女		1学級当たり	1教員当たり
総数	17	178	38	5,711	2,899	2,812	427	239	188	111	26.4	13.4
岡谷市	4	45	9	1,464	751	713	108	61	47	49	27.1	13.6
諏訪市	5	46	11	1,515	788	727	115	69	46	16	26.6	13.2
茅野市	4	52	10	1,660	831	829	117	57	60	25	26.8	14.2
下諏訪町	2	17	4	511	253	258	42	25	17	6	24.3	12.2
富士見町	1	12	2	362	178	184	26	16	10	8	25.9	13.9
原村	1	6	2	199	98	101	19	11	8	7	24.9	10.5

※一学級あたり生徒数は特別支援学級を含む

高 等 学 校 の 状 況

平成27年5月1日

市町村	県立						私立					
	学校数	生徒数			教員数	職員数	学校数	生徒数			教員数	職員数
		総数	男	女				総数	男	女		
総数	9	4,917	2,532	2,385	379	93	1	869	502	367	39	11
岡谷市	3	1,699	1,050	649	131	39	—	—	—	—	—	—
諏訪市	3	2,039	897	1,142	148	29	—	—	—	—	—	—
茅野市	1	279	142	137	30	7	1	869	502	367	39	11
下諏訪町	1	604	246	358	39	7	—	—	—	—	—	—
富士見町	1	296	197	99	31	11	—	—	—	—	—	—
原村	—	—	—	—	—	—	—	—	—	—	—	—

幼稚園・各種学校・専修学校の状況

平成27年5月1日

市町村	幼稚園							各種学校					専修学校		
	園数	学級数	幼児数			教員数	職員数	学校数	生徒数			教員数	学校数	生徒数	教員数
			総数	男	女				総数	男	女				
総数	7	28	510	247	263	52	13	5	103	30	73	11	8	595	67
岡谷市	4	13	224	107	117	19	9	2	50	13	37	5	3	56	16
諏訪市	1	7	138	63	75	17	2	2	53	17	36	4	3	371	29
茅野市	1	4	96	57	39	11	2	—	—	—	—	—	1	120	10
下諏訪町	—	—	—	—	—	—	—	1	—	—	—	2	—	—	—
富士見町	—	—	—	—	—	—	—	—	—	—	—	—	—	—	—
原村	1	4	52	20	32	5	—	—	—	—	—	—	1	48	12

中学校卒業後の状況

平成27年3月 卒業者

市町村	卒業者			A 進学者			B 専修学校等入学者			(A Bを除く) 就職者			左記以外の者	死亡・不詳	A Bのうち就職している者(再掲)			進学率 (%)	就職率 (%)
	計	男	女	計	男	女	計	男	女	計	男	女			計	男	女		
総数	1,893	972	921	1,872	957	915	3	1	2	7	7	—	11	—	—	—	—	98.9	0.4
岡谷市	470	240	230	465	235	230	0	0	0	2	2	—	3	—	—	—	—	98.9	0.4
諏訪市	493	265	228	489	263	226	0	0	0	0	0	—	4	—	—	—	—	99.2	—
茅野市	555	271	284	546	265	281	2	1	1	3	3	—	4	—	—	—	—	98.4	0.5
下諏訪町	188	106	82	188	106	82	0	0	0	0	0	—	—	—	—	—	—	100.0	—
富士見町	128	60	68	125	58	67	1	0	1	2	2	—	—	—	—	—	—	97.7	1.6
原村	59	30	29	59	30	29	0	0	0	0	0	—	—	—	—	—	—	100.0	—

(注) A、Bとも就職進学者を含む

高等学校卒業後の状況

平成27年3月 卒業者

市町村	卒業者			A 大学等進学者			B 専修学校(専門課程)進学者			C 専修学校(一般課程)等入学者			(A B Cを除く) 就職者			左記以外の者	死亡・不詳	進学率 (%)	就職率 (%)
	計	男	女	計	男	女	計	男	女	計	男	女	計	男	女				
総数	1,810	962	848	882	468	414	402	159	243	108	84	24	371	229	142	47	—	48.7	20.5
岡谷市	553	361	192	199	112	87	155	83	72	24	23	1	161	137	24	14	—	36.0	29.1
諏訪市	660	298	362	388	183	205	84	18	66	77	57	20	98	35	63	13	—	58.8	14.8
茅野市	343	192	151	206	126	80	55	23	32	—	—	—	66	32	34	16	—	60.1	19.2
下諏訪町	183	74	109	75	40	35	84	21	63	7	4	3	14	9	5	3	—	41.0	7.7
富士見町	71	37	34	14	7	7	24	14	10	—	—	—	32	16	16	1	—	19.7	45.1
原村	—	—	—	—	—	—	—	—	—	—	—	—	—	—	—	—	—	—	—

(注) A、Bとも就職進学者を含む。

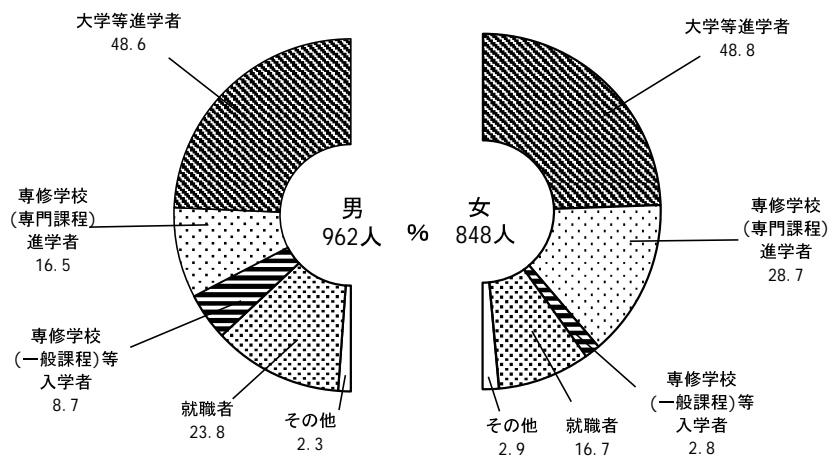
(学校所在地による)

中学校・高等学校卒業後の状況 [学校基本調査]
進路別卒業生数の推移 (諏訪地方)

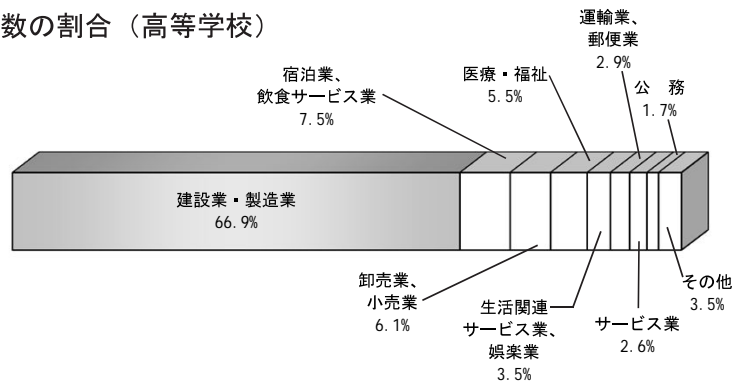
年度	中学校							高等学校							
	卒業生総数			A 進学者	B 専修学校 等 入学者	就 職 者	そ の 他	卒業生総数			A 大学等 進学者	B 専修学校 等 入学者 (専門課程)	C 専修学校 等 入学者 (一般課程)	就 職 者	そ の 他
	計	男	女					計	男	女					
平成 19	1,853	912	941	1,820	—	6	27	1,905	1,000	905	982	375	131	308	109
20	1,885	1,005	880	1,849	—	5	31	1,801	913	888	935	353	108	313	92
21	1,928	972	956	1,906	—	7	15	1,864	978	886	938	428	44	276	178
22	1,914	974	940	1,894	2	4	14	1,800	894	906	951	368	118	274	89
23	1,924	1,007	917	1,902	1	4	17	1,743	918	825	908	364	120	285	66
24	1,928	997	931	1,901	4	5	18	1,870	972	898	959	369	108	363	71
25	1,960	1,027	933	1,933	3	6	18	1,841	950	891	906	372	111	378	74
26	1,893	972	921	1,872	3	7	11	1,810	962	848	882	402	108	371	47

(注) 中学校卒業後就職者にはA・B、高校卒業後就職者にはA・B・Cはそれぞれ含まない。

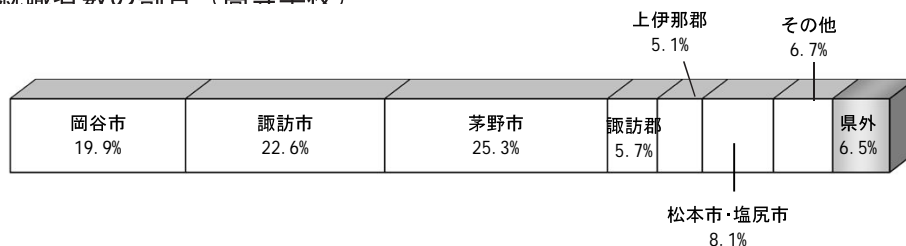
高等学校卒業生の進路状況 (平成27年3月卒業生)



A. 産業別就職者数の割合 (高等学校)



B. 地域別就職者数の割合 (高等学校)



産業大分類別就職者数（高等学校）

平成27年3月 卒業者（県内分）

区 分	総 数		岡谷市	諏訪市	茅野市	下諏訪町	富士見町	原 村
	人 数	%						
総 数	347	100.0	148	96	64	13	26	—
第 1 次 産 業	—	—	—	—	—	—	—	—
農 林 業	—	—	—	—	—	—	—	—
漁 業	—	—	—	—	—	—	—	—
第 2 次 産 業	233	67.1	111	68	38	5	11	—
鉱業・採石業・砂利採取業	1	0.3	—	—	1	—	—	—
建 設 業	18	5.2	8	5	2	1	2	—
製 造 業	214	61.7	103	63	35	4	9	—
第 3 次 産 業	114	33.1	37	28	26	8	15	—
電気・ガス・熱供給、水道業	4	1.2	3	—	—	—	1	—
情報通信業	2	0.6	2	—	—	—	—	—
運輸業・郵便業	10	2.9	3	3	3	1	—	—
卸売業・小売業	21	6.1	5	8	4	1	3	—
金融・保険業	—	—	—	—	—	—	—	—
不動産業・物品賃貸業	—	—	—	—	—	—	—	—
学術研究、専門・技術サービス業	—	—	—	—	—	—	—	—
宿泊業、飲食サービス業	26	7.5	9	6	5	2	4	—
生活関連サービス業・娯楽業	12	3.5	6	1	2	—	3	—
教育、学習支援業	1	0.3	—	1	—	—	—	—
医療、福祉	19	5.5	5	4	8	—	2	—
複合サービス業	2	0.6	—	1	—	—	1	—
サービス業	9	2.6	2	3	2	1	1	—
公 務	6	1.7	2	1	—	3	—	—
上 記 以 外	2	0.6	—	—	2	—	—	—

（学校所在地による）

地域別就職者数（高等学校）

平成27年3月 卒業者

区 分	総 数（%）		岡谷市	諏訪市	茅野市	諏訪郡
	人 数	%				
総 数	371	100.0	161	98	66	46
県内総数	347	93.5	148	96	64	39
岡 谷 市	74	19.9	39	13	16	6
諏 訪 市	84	22.6	29	33	12	10
茅 野 市	94	25.3	26	36	19	13
諏訪郡内	21	5.7	11	4	1	5
上伊那郡	19	5.1	16	1	1	1
松本市・塩尻市	30	8.1	14	8	5	3
その他の県内	25	6.7	13	1	10	1
県 外	24	6.5	13	2	2	7

（学校所在地による）

6. 保健・衛生編

医療従事者数・医療施設数

資料：長野県健康福祉部健康福祉政策課

市町村	医師	歯科医師	薬剤師	看護師	准看護師	保健師	助産師	病院		診療所		感染症病床を有する病院
								公的	その他	一般	歯科	
総数	449	139	387	2,038	527	119	75	5	8	145	96	1
岡谷市	98	42	101	491	179	23	9	2	2	35	27	1
諏訪市	164	41	128	712	137	35	41	1	3	43	28	—
茅野市	122	30	89	472	76	22	20	1	—	39	20	—
下諏訪町	35	19	41	181	88	11	5	—	3	15	14	—
富士見町	28	4	23	158	36	21	—	1	—	9	4	—
原村	2	3	5	24	11	7	—	—	—	4	3	—

医師・歯科医師・薬剤師は無職の者を含む総数。看護師・准看護師・保健師・助産師は業務従事者数。いずれもH26.12.31現在。医療施設数はH26.10.1現在。感染症病床については知事が指定した病床。

死因別死亡者数（概数）

平成26年

死因	総数	岡谷市	諏訪市	茅野市	下諏訪町	富士見町	原村
結核	2	1	—	1	—	—	—
悪性新生物	627	163	135	171	79	50	29
糖尿病	20	4	6	5	2	3	—
高血圧性疾患	14	2	9	—	2	1	—
心疾患	351	102	78	76	43	38	14
脳血管疾患	303	75	73	74	42	22	17
大動脈瘤及び解離	30	4	10	8	4	3	1
肺炎	174	76	32	26	29	9	2
慢性閉塞性肺疾患	34	11	7	8	4	3	1
喘息	2	1	—	1	—	—	—
肝疾患	24	5	7	6	4	1	1
腎不全	28	10	4	7	5	2	—
老衰	140	23	43	42	18	11	3
不慮の事故	73	16	18	20	9	9	1
自殺	37	5	11	13	4	4	—
小計	1,859	498	433	458	245	156	69
その他の死亡	454	92	107	137	51	46	21
合計	2,313	590	540	595	296	202	90

資料：諏訪保健福祉事務所

7. 社会福祉編

社会福祉施設の現況

(平成27年4月1日現在)

種別	施設区分	施設数							
		岡谷市	諏訪市	茅野市	下諏訪町	富士見町	原村	計	
保護関係施設	救護施設	-	-	1	-	-	-	1	
高齢者施設	特別養護老人ホーム	2	2	3	2	2	1	12	
	地域密着型特別養護老人ホーム	1	2	1	1	-	1	6	
	養護老人ホーム	1	1	1	-	-	-	3	
	軽費老人ホーム(ケアハウス)	1	-	-	1	-	1	3	
	老人短期入所施設	1	-	2	3	2	-	8	
	老人デイサービスセンター	23	17	20	10	7	3	80	
	小規模多機能型居宅介護	4	3	3	2	1	-	13	
	老人福祉センター	-	1	1	1	1	-	4	
	在宅介護支援センター	-	4	4	3	-	-	11	
	介護老人保健施設	2	5	3	2	1	1	14	
	介護療養型医療施設	1	2	1	-	-	-	4	
	認知症高齢者グループホーム	6	5	5	4	2	-	22	
	訪問看護ステーション	3	2	3	1	1	-	10	
	地域包括支援センター	1	1	1	1	1	1	6	
	有料老人ホーム	7	6	8	3	-	-	24	
	サービス付き高齢者向け住宅	4	3	1	2	-	-	10	
	老人憩いの家	-	-	-	-	-	1	1	
生活支援ハウス	-	-	-	-	1	-	1		
障害者施設	障害者支援施設	-	1	1	-	1	1	4	
	障害福祉サービス事業所	療養介護	-	-	-	1	-	-	1
		生活介護	2	2	3	2	1	-	10
		就労移行支援	3	1	-	-	-	-	4
		就労継続支援A型	2	2	-	-	-	-	4
		就労継続支援B型	6	4	4	1	1	-	16
		グループホーム・ケアホーム	6	5	5	1	1	2	20
		短期入所	2	1	2	1	1	1	8
		特定相談支援事業所	4	4	4	1	2	1	16
	一般相談支援事業所	2	2	1	-	-	-	5	
	地域活動支援センター	2	1	2	1	1	1	8	
障害者総合支援センター	-	-	-	-	-	-	-		
児童関係施設	児童養護施設	1	-	1	-	-	-	2	
	福祉型児童発達支援センター	-	1	-	-	-	-	1	
	医療型障害児入所施設	-	-	-	1	-	-	1	
	保育所	17	15	18	3	5	1	59	
	児童館	-	1	-	-	-	-	1	
	助産施設	1	1	-	-	-	-	2	
	児童発達支援事業	-	-	-	1	-	-	1	
	放課後等デイサービス	1	1	-	1	-	-	3	
障害児相談支援事業所	3	4	2	-	-	1	10		
その他社会福祉施設	無料低額診療施設	-	-	-	-	-	-	-	
	地域福祉センター	-	-	-	-	1	1	2	

生活保護受給状況

平成27年3月31日

市町村	世帯数 (戸)	人員数 (人)	保護率 (パーミル)	世帯種類			
				高齢	母子	傷病障害	その他
岡谷市	166	211	4.2	82	6	57	19
諏訪市	154	186	3.7	90	1	54	8
茅野市	152	210	3.8	84	15	42	10
下諏訪町	88	109	5.3	39	3	30	16
富士見町	23	27	1.8	11	—	7	5
原村	12	13	1.7	6	—	4	1
合計	595	756	3.8	312	25	194	59
県計	9,027	11,579	5.5	4,301	373	2,902	1,389

資料：諏訪保健福祉事務所

(注1) 世帯数、人員数は、保護停止中のものを含む。世帯種類には、保護停止中のものを含まない。

(注2) 町村の保護率算出のための人口は、H27.4.1現在の人口による。

民生委員数

平成27年4月1日

市町村	定数	現在数			※ 民生委員1人 当たり所属 一般世帯数	※ 1人当たり 同左所属 人員
		総数	男	女		
総数	511 (58)	511 (58)	268 (12)	243 (46)	172.7	423.8
岡谷市	142 (19)	142 (19)	66 (2)	76 (17)	169.2	419.2
諏訪市	120 (16)	120 (16)	62 (2)	58 (14)	205.7	488.9
茅野市	125 (15)	125 (15)	79 (7)	46 (8)	208.4	510.4
下諏訪町	57 (3)	57 (3)	27 (1)	30 (2)	166.1	390.6
富士見町	43 (3)	43 (3)	21 (0)	22 (3)	147.2	376.9
原村	24 (2)	24 (2)	13 (0)	11 (2)	139.4	357.0

(注1) ()内は、民生委員のうち主任児童委員数 ※については、主任児童委員を除く

(注2) ※については、住民基本台帳人口を基に算出

国民健康保険療養給付費等の状況
療養の給付（診療費）及び療養諸費緒率

平成26年度（単位：円）

市町村名		岡谷市	諏訪市	茅野市	下諏訪町	富士見町	原村
科 目							
一 般 分	受診率（％）	1,040.31	1,506.2	937.85	1,048.16	866.22	1,152.89
	一人当たり診療費費用額	273,556	260,602	244,110	267,453	281,140	280,994
	一人当たり療養諸費費用額	346,094	326,682	307,391	251,859	322,033	284,143
	一人当たり医療給付費	286,800	270,604	257,979	109,580	267,790	233,515
退 職 者 分	受診率（％）	1,068.38	1,670.9	1,015.24	1,061.26	836.44	1,236.21
	一人当たり診療費費用額	289,631	263,587	277,238	256,233	225,881	325,757
	一人当たり療養諸費費用額	363,806	333,450	343,859	233,561	257,132	328,071
	一人当たり医療給付費	298,136	268,004	282,257	129,303	202,413	266,876
合 計	受診率（％）	1,042.62	1,518.0	944.11	1,049.68	863.53	1,160.19
	一人当たり診療費費用額	274,879	260,816	246,788	266,505	278,871	284,913
	一人当たり療養諸費費用額	347,551	327,167	310,339	250,314	316,163	287,989
	一人当たり医療給付費	287,733	270,417	259,942	111,246	261,878	236,436

$$\text{◎受診率} = \frac{\text{件数}}{\text{人数}} \times 100$$

◎診療費費用額…（入院・外来・歯科の費用額）

◎療養諸費費用額…（入院・外来・歯科・調薬
及び療養費を含む費用額）

◎医療給付費 ……（入院・外来・歯科・調薬・療養費及び高額療養費を含む保険者負担分）

退職者分決算（再掲）

（単位：千円）

科目		市町村名						
		岡谷市	諏訪市	茅野市	下諏訪町	富士見町	原村	
退職被保険者数		1,012	943	1,188	462	365	232	
歳入	保険料	68,442	66,527	80,127	28,126	24,945	15,951	
	療給交付金	221,652	213,091	242,002	95,562	39,338	39,796	
	繰越金	9,964	51,693	18,263	11,938	2,360	801	
	その他の収入	1,155	9	1,101	0	26	—	
	合計	301,213	331,320	341,493	135,626	66,669	56,548	
歳出	医療給付費	療養給付費	253,681	216,195	283,281	106,555	64,582	52,730
		療養費	4,007	3,853	2,593	1,350	1,072	376
		高額療養費	44,269	32,689	49,447	17,586	8,253	8,809
		計	301,957	252,737	335,321	125,491	73,907	61,915
	その他の支出	381	52,104	18,659	11,960	—	802	
	合計	302,338	304,841	353,980	137,451	73,907	62,717	
収支差引額		△ 1,125	26,479	△ 12,487	△ 1,825	△ 7,238	△ 6,169	

国保加入状況

（単位：千円）

科目		市町村名					
		岡谷市	諏訪市	茅野市	下諏訪町	富士見町	原村
総世帯（平成27.3.31）		20,303	21,394	22,922	8,969	5,886	3,067
総人口（平成27.3.31）		51,565	50,848	56,147	21,094	15,076	7,855
国保年平均世帯数		7,413	7,818	8,530	3,240	2,329	1,427
国保の加入世帯割合（％）		36.5	36.5	37.2	36.1	39.5	46.5
国保年平均被保険者数		12,295	13,157	14,696	5,337	4,036	2,650
国保加入者割合（％）		23.8	25.9	26.2	25.3	26.7	30.8
内訳	退職被保険者数	1,012	943	1,188	402	365	232
	国保に占める加入割合（％）	8.2	7.2	8.1	7.5	9.0	8.8
	一般被保険者数	11,283	12,214	13,508	4,935	3,671	2,418
	国保に占める加入割合（％）	91.8	92.8	91.9	92.5	91.0	91.2

（注）総人口・総世帯数は住民基本台帳人口を使用。

診 療 病 類 別 件 数

平成27年5月分

区 分		総 数	岡 谷 市	諏 訪 市	茅 野 市	下 諏 訪 町	富 士 見 町	原 村
感 染 症 お よ び 寄 生 虫 病	国 保	1,075	215	251	335	99	81	94
	後期高齢	725	183	166	162	88	53	73
新 生 物	国 保	1,400	340	368	374	159	88	71
	後期高齢	1,486	407	398	313	198	106	64
内 分 泌 栄 養 及 び 代 謝 疾 患 並 び に 免 疫 障 害	国 保	3,779	873	1,000	1,024	417	310	155
	後期高齢	3,140	842	842	656	394	297	109
血 液 お よ び 造 血 器 疾 患	国 保	146	31	38	48	9	14	6
	後期高齢	139	32	27	43	19	9	9
精 神 障 害	国 保	2,339	569	632	658	227	157	96
	後期高齢	1,035	290	234	252	117	92	50
神 経 系 お よ び 感 覚 器 の 疾 患	国 保	3,677	1,148	1,243	289	629	308	60
	後期高齢	6,041	1,450	1,665	1,425	901	398	202
循 環 器 系 の 疾 患	国 保	6,445	1,682	1,769	1,617	747	401	229
	後期高齢	10,741	2,963	2,757	2,549	1,410	715	347
呼 吸 器 系 の 疾 患	国 保	2,998	684	778	909	309	190	128
	後期高齢	1,465	381	375	368	172	116	53
消 化 器 系 の 疾 患	国 保	9,681	2,455	2,645	2,515	1,079	576	411
	後期高齢	6,933	1,957	1,920	1,632	824	438	162
尿 路 性 器 疾 患	国 保	1,487	338	430	415	171	86	47
	後期高齢	1,772	442	486	464	207	116	57
妊 娠 分 娩 お よ び 産 褥 の 合 併 症	国 保	28	5	7	3	7	6	—
	後期高齢	—	—	—	—	—	—	—
皮 膚 お よ び 皮 下 組 織 の 合 併 症	国 保	1,706	455	507	388	225	81	50
	後期高齢	993	265	270	212	181	41	24
筋 骨 格 系 お よ び 結 合 組 織 の 疾 患	国 保	3,994	941	1,162	1,055	422	255	159
	後期高齢	5,176	1,308	1,489	1,149	706	338	186
そ の 他 の 疾 患	国 保	3,199	462	492	1,570	255	150	270
	後期高齢	2,182	578	539	548	310	125	82
合 計	国 保	41,954	10,198	11,322	11,200	4,755	2,703	1,776
	後期高齢	41,828	11,098	11,168	9,773	5,527	2,844	1,418

資料：各市町村
長野県後期高齢者医療広域連合

国民健康保険給付の推移

市町村		保 険 給 付								そ の 他 の 保 険 給 付			
		療 養 給 付 額			療 養 費			高 額 療 養 費		出 産 育 児 一 時 金		葬 祭 費	
		件 数	費用額	給付額	件 数	費用額	給付額	件 数	給付額	件 数	金 額	件 数	金 額
		千円	千円		千円	千円		千円		千円		千円	
岡 谷 市	平成 22 年	176,692	3,959,294	2,892,175	6,056	60,447	44,173	5,926	354,706	37	15,840	85	4,250
	23	177,339	3,978,818	2,907,794	6,386	64,371	47,121	5,824	356,348	34	14,190	78	3,900
	24	175,874	4,008,415	2,932,561	6,225	62,639	45,537	5,954	379,039	43	18,000	90	4,500
	25	176,128	3,946,132	2,884,395	6,541	60,553	44,297	6,193	360,721	43	17,940	78	3,900
	26	178,960	4,210,562	3,081,640	6,440	62,583	45,930	6,925	410,113	39	16,350	70	3,500
諏 訪 市	平成 22 年	173,553	3,778,670	2,750,953	5,993	55,619	40,456	5,322	343,188	62	25,920	61	3,050
	23	178,710	3,998,348	2,916,846	6,503	58,453	42,794	5,729	381,725	61	25,560	80	4,000
	24	181,399	3,933,216	2,869,614	6,591	58,705	43,171	5,662	368,141	59	24,540	73	3,650
	25	186,999	4,177,734	3,051,287	6,703	60,901	44,841	6,081	413,963	61	25,110	79	3,950
	26	193,352	4,246,234	3,115,825	6,377	58,299	43,027	7,032	398,973	58	23,296	73	3,650
茅 野 市	平成 22 年	186,684	3,838,314	2,786,692	5,264	42,383	31,004	5,377	324,018	77	31,374	73	3,650
	23	190,561	4,000,215	2,904,173	6,259	50,980	37,155	5,805	360,589	56	23,014	87	4,350
	24	193,476	4,219,050	3,060,992	6,200	46,510	33,966	6,439	420,176	70	29,351	80	4,000
	25	196,305	4,483,334	3,261,765	5,996	46,548	34,116	6,752	470,215	51	21,297	72	3,600
	26	199,827	4,513,262	3,289,936	5,830	47,474	34,842	7,233	463,932	62	25,539	73	3,650
下 諏 訪 町	平成 22 年	81,963	1,766,209	1,291,728	2,968	26,812	20,232	2,391	158,982	18	7,440	28	1,400
	23	81,291	1,733,699	1,267,157	2,647	25,432	18,779	2,892	149,243	17	7,110	35	1,750
	24	82,236	1,847,545	1,354,413	2,856	24,360	17,947	2,754	180,236	17	7,110	26	1,300
	25	81,736	1,894,046	1,394,999	2,950	26,997	19,951	3,051	184,492	16	6,720	27	1,350
	26	82,113	1,833,077	1,350,670	2,774	25,199	18,798	3,044	171,951	17	7,110	35	1,750
富 士 見 町	平成 22 年	40,590	1,043,152	753,982	2,194	16,837	12,144	1,250	89,490	20	8,310	28	1,400
	23	41,522	1,082,030	784,822	2,130	14,684	10,614	1,393	83,155	22	8,790	25	1,250
	24	42,826	1,169,226	852,231	2,093	16,237	11,730	1,857	100,736	23	9,570	25	1,250
	25	42,773	1,275,553	930,102	2,129	16,440	11,951	2,003	122,926	10	4,170	24	1,200
	26	42,496	1,259,167	926,070	2,198	16,869	12,313	2,192	118,529	21	8,808	30	1,500
原 村	平成 22 年	30,144	665,616	483,893	1,033	6,906	4,997	1,020	58,981	7	2,940	11	550
	23	31,063	755,454	547,895	1,097	7,072	5,150	1,007	68,812	14	5,880	15	750
	24	31,121	728,380	528,589	1,285	8,318	6,062	1,038	71,855	6	2,520	19	950
	25	30,723	703,257	506,935	1,153	7,962	5,753	976	62,456	8	3,360	9	450
	26	30,745	755,018	546,038	1,238	8,152	5,900	1,049	74,617	10	4,200	13	650

国民年金適用状況

平成27年10月31日

市町村	被保険者数			
	総数 (人)	第1号被保険者 (人)	第3号被保険者 (人)	
			任意被保険者 (人)	
総数	34,963	22,136	277	12,550
岡谷市	8,305	5,104	60	3,141
諏訪市	9,372	5,869	64	3,439
茅野市	9,845	6,179	84	3,582
下諏訪町	3,281	2,114	26	1,141
富士見町	2,537	1,703	22	812
原村	1,623	1,167	21	435

資料：岡谷年金事務所

国民年金受給状況

平成27年3月31日

市町村	基礎年金・拠出年金							福祉年金
	老令 人	障害 人	遺族 人	母子 人	準母子 人	遺児 人	寡婦 人	老齢 人
総数	57,954	3,387	399	-	-	-	31	3
岡谷市	15,328	848	88	-	-	-	5	-
諏訪市	13,669	795	91	-	-	-	4	1
茅野市	15,019	974	146	-	-	-	10	1
下諏訪町	6,975	327	30	-	-	-	2	1
富士見町	4,623	283	34	-	-	-	8	-
原村	2,340	160	10	-	-	-	2	-

資料：岡谷年金事務所

8. 治 安 編

刑 法 犯 発 生 ・ 検 挙 件 数

平成27年

市 町 村	総 数		凶 悪 犯		粗 暴 犯		知 能 犯		風 俗 犯		窃 盗 犯		そ の 他	
	発 生	検 挙	発 生	検 挙	発 生	検 挙	発 生	検 挙	発 生	検 挙	発 生	検 挙	発 生	検 挙
総 数	1,056	428	1	2	48	41	66	28	5	2	746	328	190	27
岡 谷 市	241	97	—	—	10	10	22	8	2	1	159	77	48	1
諏 訪 市	321	133	1	—	16	13	21	10	2	—	228	99	53	11
茅 野 市	318	134	—	—	13	11	12	7	—	—	241	105	52	11
下 諏 訪 町	101	27	—	2	7	6	5	—	1	1	66	16	22	2
富 士 見 町	59	25	—	—	1	—	5	2	—	—	42	21	11	2
原 村	16	12	—	—	1	1	1	1	—	—	10	10	4	—

資料：長野県警察本部

交 通 事 故 発 生 状 況

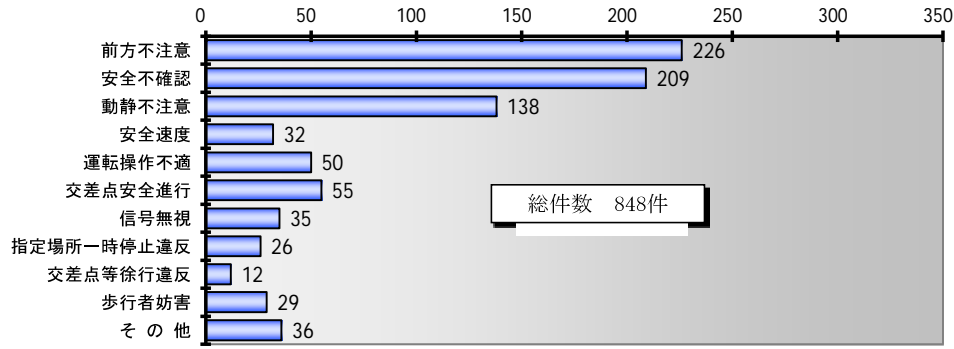
平成27年

市 町 村	件 数	死 亡 者			負 傷 者
		総 数	男	女	
総 数	848	6	5	1	1,064
岡 谷 市	240	1	1	—	287
諏 訪 市	259	1	1	—	333
茅 野 市	222	4	3	1	289
下 諏 訪 町	89	—	—	—	107
富 士 見 町	24	—	—	—	31
原 村	14	—	—	—	17

資料：岡谷・諏訪・茅野警察署

諏訪地方の交通事故の原因 平成27年

資料：岡谷・諏訪・茅野警察署



消防職員・消防施設数

平成28年1月1日

消防団員数

平成28年1月1日

区分	総数	消防職員階級別							
		諏訪広域消防本部	岡谷消防署	諏訪消防署	茅野消防署	下諏訪消防署	富士見消防署	原消防署	
総数	237	36	36	39	62	23	24	17	
消防長	1	1	—	—	—	—	—	—	
消防次長	1	1	—	—	—	—	—	—	
消防司令長	13	4	2	1	3	1	1	1	
消防司令	48	9	7	7	13	4	4	4	
消防司令補	98	19	13	17	25	9	10	5	
消防士長	23	1	4	4	6	2	4	2	
消防副士長	22	1	5	4	5	3	2	2	
消防士	31	—	5	6	10	4	3	3	
その他	—	—	—	—	—	—	—	—	
自動車ポンプ	54	—	13	9	19	8	4	1	
可搬動力ポンプ	162	—	29	33	82	10	8	—	
指令車	7	1	1	3	2	—	—	—	
広報車	5	2	1	1	1	—	—	—	
救急車	13	—	2	2	4	2	2	1	
化学車	1	—	—	—	1	—	—	—	
小型動力ポンプ積載車	90	—	1	33	47	—	—	9	
望楼	—	—	—	—	—	—	—	—	
警鐘楼	61	—	20	—	—	12	12	17	
貯水槽	1,264	—	302	204	334	145	200	79	
水そう付ポンプ自動車	8	—	1	1	3	1	1	1	
オートバイ	10	2	3	—	3	2	—	—	
はしご車	2	—	1	1	—	—	—	—	
救助工作車	4	—	1	1	1	—	1	—	
査察車	9	1	1	1	3	1	1	1	
資器材運搬車	17	—	12	1	1	1	1	1	
災害対応支援車	1	1	—	—	—	—	—	—	
その他	3	2	—	1	—	—	—	—	

団員数	総数	消防団員数					
		岡谷市	諏訪市	茅野市	下諏訪町	富士見町	原村
総数	3,112	549	822	940	259	355	187
団長	6	1	1	1	1	1	1
副団長	6	1	1	1	1	1	1
本部長	—	—	—	—	—	—	—
本部長次長	—	—	—	—	—	—	—
分団長	59	12	9	13	8	13	4
副分団長	72	13	9	24	10	12	4
部長	135	13	42	66	13	—	1
班長	426	84	91	166	24	42	19
団員	2,408	425	669	669	202	286	157

資料：各市町村消防署

(注) 消防施設には市町村所有のものを含む。 資料：諏訪広域消防本部

火災発生件数

平成27年

市町村	総数	火災発生件数							罹災世帯数	罹災者数	死傷者		焼損面積		
		建物				林野	車両	その他			死	傷	床面積	表面積	林野
		ぼや	部分焼	半焼	全焼										
総数	67	13	3	6	11	4	9	21	44	111	—	9	3,124	171	4,713
岡谷市	14	3	1	1	3	1	2	3	15	30	—	5	606	17	4,534
諏訪市	11	4	1	2	1	—	2	1	14	39	—	2	1,305	15	—
茅野市	20	5	1	—	2	1	5	6	6	17	—	1	252	7	—
下諏訪町	8	1	—	3	1	—	—	3	6	15	—	1	384	1	—
富士見町	7	—	—	—	3	1	—	3	2	4	—	—	324	106	162
原村	7	—	—	—	1	1	—	5	1	6	—	—	253	25	17

※建物火災件数には類焼を含む

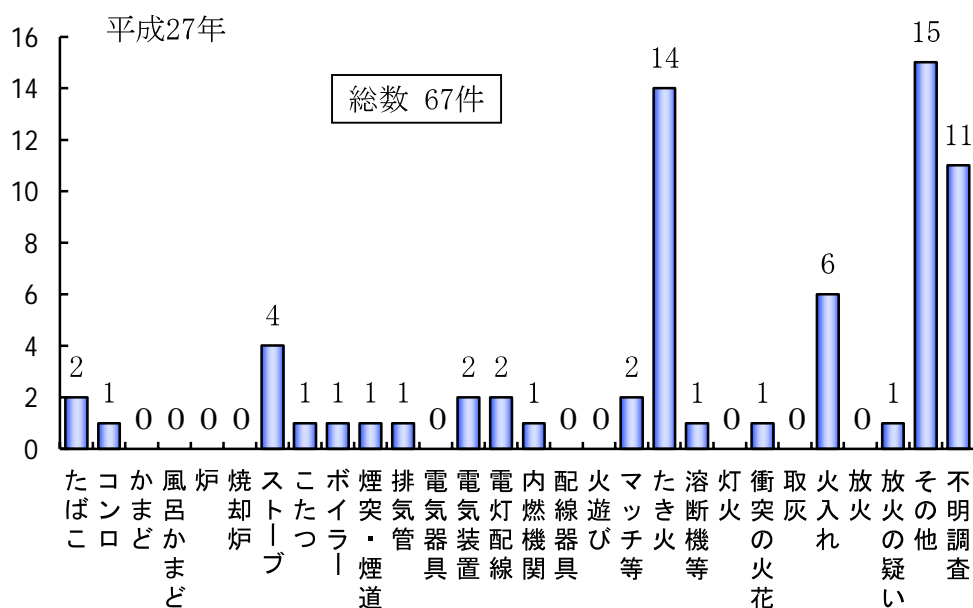
資料：諏訪広域消防本部

火災原因別件数

平成27年

市町村	たばこ	コンロ	かまど	風呂かまど	炉	焼却炉	ストーブ	こたつ	ポイラー	煙突・煙道	排気管	電気器具	電気装置	電灯配線	内燃機関	配線器具	火遊び	マッチ等	たき火	溶断機等	灯火	衝突の火花	取灰	火入れ	放火	放火の疑い	その他	不明調査	合計
総数	2	1	—	—	—	—	4	1	1	1	1	—	2	2	1	—	—	2	14	1	—	1	—	6	—	1	15	11	67
岡谷市	—	1	—	—	—	—	2	—	—	—	1	—	1	—	—	—	—	—	2	—	—	—	—	—	—	—	3	4	14
諏訪市	1	—	—	—	—	—	1	—	—	—	—	—	—	—	1	—	—	—	—	1	—	—	—	—	—	1	4	2	11
茅野市	—	—	—	—	—	—	1	—	1	—	—	—	1	2	—	—	—	1	3	—	—	1	—	1	—	—	6	3	20
下諏訪町	1	—	—	—	—	—	—	1	—	—	—	—	—	—	—	—	—	1	1	—	—	—	1	—	—	1	2	8	
富士見町	—	—	—	—	—	—	—	—	—	1	—	—	—	—	—	—	—	—	2	—	—	—	—	4	—	—	—	—	7
原村	—	—	—	—	—	—	—	—	—	—	—	—	—	—	—	—	—	—	6	—	—	—	—	—	—	1	—	—	7

資料：諏訪広域消防本部



9. 運輸編

各駅の乗客の推移

駅別	年	乗客（人）	
		平成25年	平成26年
岡谷		1,161,430	1,135,055
下諏訪		712,480	691,825
上諏訪		1,543,950	1,512,755
茅野		1,315,460	1,298,737
富士見		345,290	329,344
信濃境		67,525	61,992

(注) 無人駅（川岸・青柳・すずらの里）については集計値なし。

資料：東日本旅客鉄道（株）長野支社

中央自動車道西宮線諏訪・諏訪南IC、長野自動車道岡谷ICの出入交通量

単位：千台

I・C	月 年	1	2	3	4	5	6	7	8	9	10	11	12	計
		諏訪	26	497	388	532	471	510	476	536	596	525	532	480
諏訪南	26	196	135	209	169	188	178	206	228	197	198	170	170	2,244
岡谷	26	366	297	407	365	398	374	410	436	398	403	383	354	4,591
諏訪	27	456	421	489	463	517	474	540	605	530	550	477	460	5,982
諏訪南	27	182	178	192	162	190	182	214	242	206	213	175	179	2,315
岡谷	27	337	320	382	365	406	379	415	447	407	418	378	365	4,619

資料：中日本高速道路（株）松本保全サービスセンター

道路延長と舗装状況

平成27年4月1日

区 分		国道	県道	市町村道	中央・長野自動車道
岡谷市	舗装延長	10,062.0 ^m	25,276.2 ^m	319,654.5 ^m	15,000.0 ^m
	実延長	10,062.0	25,276.2	379,772.3	15,000.0
諏訪市	舗装延長	7,839.0	69,573.8	372,222.9	5,900.0
	実延長	7,839.0	69,573.8	549,398.8	5,900.0
茅野市	舗装延長	62,643.7	82,907.7	911,662.4	8,400.0
	実延長	62,643.7	82,907.7	1,796,070.1	8,400.0
下諏訪町	舗装延長	11,192.2	19,222.4	116,681.0	—
	実延長	11,192.2	19,222.4	216,212.0	—
富士見町	舗装延長	12,313.0	40,411.8	339,956.8	11,200.0
	実延長	12,313.0	40,411.8	911,030.7	11,200.0
原 村	舗装延長	—	22,106.2	246,388.0	2,600.0
	実延長	—	22,106.2	452,568.0	2,600.0
諏訪地方計	舗装延長	104,049.9	259,498.1	2,306,565.6	43,100.0
	実延長	104,049.9	259,498.1	4,305,051.9	43,100.0

資料： 諏訪建設事務所
 中日本高速道路（株）松本保全サービスセンター
 長野国道事務所
 各市町村

自動車保有台数（非課税車は除く）

平成27年4月1日

市町村	バス [マイクロバス含む]	貨物	乗用車	特殊自動車	軽自動車		自 動 車 二 輪 250を 以 外 超えるもの	原 動 機 付 車 自 転 車 125以下	小 型 特 殊 自 動 車
					二 輪 以 外	125 超 250 以下			
県 総 計	4,745	112,409	752,303	18,789	—	—	—	—	—
諏訪地方計	307	9,266	71,840	1,369	76,874	2,695	2,790	9,055	4,554
岡谷市	53	1,739	17,399	187	17,675	622	690	2,141	274
諏訪市	56	1,897	17,455	391	18,074	629	693	2,192	682
茅野市	80	2,143	19,443	287	23,254	802	815	2,511	1,501
下諏訪町	28	638	6,884	107	6,965	269	292	1,070	82
富士見町	21	648	5,082	52	6,783	229	168	670	1,101
原 村	6	601	2,903	44	4,123	144	132	471	914

（注）諏訪地方計には県外にある各市町村保有の自動車台数も含まれる。

資料： 諏訪地方事務所税務課
 市 町 村 税 務 課

10. ガス・水道編

ガス使用量

平成27年

市町村	供給事業所	使用戸数 (戸)	使用量 (1000MJ)	一日一人当たり 使用量 (1000MJ)
岡谷市	2	8,176	264,035	0.09
諏訪市	3	7,382	315,284	0.12
茅野市	—	510	93,244	0.50
下諏訪町	1	3,960	64,917	0.05
富士見町	—	—	—	—
原村	—	—	—	—

資料：諏訪瓦斯（株）

水道施設の現状

平成27年4月1日

市町村	水道数	給水人口		給水量			配水能力 (m ³ /日)	年間有収水量 (m ³)	総人口 (人)	普及率 (%)	水道職員数（人）				
		計給水人口 (人)	現給水人口 (人)	給水量 最大 (ℓ)	給水量 平均 (m ³)	給水量 最大 (m ³)					事務職	技術管理員	技術職員	及びその他	計
総数	12	229,459	200,219	3,442	80,910	110,949	157,118	26,239,295	202,582	98.8	36	6	25	—	67
岡谷市	1	62,700	51,405	383	15,051	19,689	35,000	5,493,736	51,565	99.7	8	1	6	—	15
諏訪市	5	51,319	50,779	579	23,487	29,385	43,968	7,164,129	50,848	99.9	8	1	6	—	15
茅野市	3	70,000	54,282	658	21,089	35,691	41,300	7,663,711	56,147	96.7	12	1	5	—	18
下諏訪町	1	21,480	21,079	486	9,133	10,234	11,550	2,344,261	21,094	99.9	1	1	3	—	5
富士見町	1	16,350	14,843	781	10,034	11,601	20,600	2,801,152	15,076	98.5	4	1	5	—	10
原村	1	7,610	7,831	555	2,116	4,349	4,700	772,306	7,852	99.7	3	1	—	—	4

資料：各市町村

温泉の状況

平成26年12月31日

市町村名	温泉地数	源泉総数 A + B	利用源泉数A		未利用源泉数B		温度別源泉数				ゆう出量 ℓ/分		宿泊施設数	収容員	年間延泊利用人員	温泉利用の 公衆浴場 施設数
			自噴	動力	自噴	動力	25℃未満	25℃～42℃	42℃以上	水蒸気及びガス	自噴	動力				
総数	15	158	20	84	5	49	15	26	62	—	5,529.2	18,254.1	164	12,447	1,258,408	171
岡谷市	—	4	—	1	1	2	—	—	1	—	—	359.7	—	—	—	3
諏訪市	3	60	3	40	2	15	—	9	34	—	296.2	9,783.1	59	4,497	549,943	101
茅野市	7	59	14	21	2	22	11	10	14	—	5,219.0	3,603.1	81	6,998	612,021	41
下諏訪町	2	29	3	16	—	10	4	4	10	—	14.0	4,237.0	22	742	75,185	21
富士見町	2	4	—	4	—	—	—	2	2	—	—	271.2	1	90	14,000	4
原村	1	2	—	2	—	—	—	1	1	—	—	—	1	120	7,259	1

(注1) 温泉地とは、源泉が1本以上あり宿泊施設がある地域をいう。

(注2) 温度別源泉数は「利用源泉」の内訳（温度不明のものあり）。

(注3) 源泉数は浴用に利用されているもの。

資料：諏訪保健福祉事務所

諏訪地方統計要覧

平成28年3月 印刷

平成28年4月 発行

編集 諏訪地方統計事務連絡協議会
発行

印刷 永明社印刷所