

諏訪地方統計要覧

平成 28 年度 版

諏訪地方統計事務連絡会議

は し が き

この度、「平成 28 年度版諏訪地方統計要覧」を刊行いたしました。

本書は、諏訪地方の土地、人口、産業、行財政、教育など各分野にわたる基本的な統計資料を総合的、体系的にまとめ、現状と推移を明らかにしたものです。

現在、我が国は、人口減少、少子・高齢化、産業のグローバル化が進む中で、経済・雇用、健康・福祉、環境・資源、安心・安全など様々な分野での課題に直面しています。

こうした情勢の下で、“将来の道しるべ”としての統計の果たす役割は一段と重要性を増しております。

また、本書を各方面における諸施策や事業の立案、学術研究などの基礎資料として、広く活用していただければ幸いです。

本書は年々内容の充実を図っておりますが、今後とも皆様のご意見をいただきながら、さらに改善してまいりたいと考えております。

終わりに、本書の刊行にあたり、貴重な資料をご提供いただいた関係各位に対し、心からお礼申し上げますとともに、今後とも一層のご支援を賜りますようお願い申し上げます。

平成 29 年 3 月

諏訪地方統計事務連絡会議

目 次

1. 沿 革	頁
市町村域の沿革	1
市町村別面積・市役所町村役場位置	3
2. 人口・土地編	
世帯数・人口	3
人口の推移	4
産業別人口割合・年齢階級（3区分）人口・15歳以上人口の労働力状況	6
人口集中地区及び流入流出人口等	7
15歳以上産業（3部門）別就業人口	7
15歳以上労働力人口・年齢別人口	8
人口動態の推移	9
婚姻数と離婚数の推移・世帯数の推移	10
地域別転入・転出口	11
5歳階級別配偶関係	12
一般世帯の住居所有別1世帯当たり人員	14
世帯の種類・世帯人員別世帯数及び世帯人員	14
土地種類別面積	16
3. 産 業 編	
(1) 事業所	17
産業別事業所数構成・従業者数構成	17
産業別事業所数と従業者数	18
市町村別事業所数・従業者数	20
(2) 工 業	21
従業者数・製造品出荷額等の推移	21

諏訪地方工業規模の推移	21
長野県と諏訪地方の工業規模の推移	22
長野県・諏訪地方製造品出荷額等の比較	23
産業中分類別市町村別工業規模	24
諏訪湖を囲む地域別工業規模の分布	26
(3) 商業	27
商店数・従業者数・年間販売額	27
産業中分類別商店数・従業者数	28
産業中分類別年間販売額	29
産業中分類別商店数・従業者数・年間販売額の割合	29
(4) 農業	30
販売農家人口	30
過去一年間の主な状態別世帯員数（販売農家）	30
専・兼業別農家数（販売農家）	31
主・副業別農家数（販売農家）	31
農産物販売金額1位の部門別農家数（販売農家）	32
農産物販売金額規模別農家数（販売農家）	32
保有山林面積規模別経営体数と面積（林業経営体）	32
経営耕地面積規模別農家数（総農家）	34
経営耕地種類別面積（総農家）	34
農業用機械の所有農家数と所有台数（販売農家）	35
家畜等の飼養頭羽数（販売農家）	35
(5) 漁業	36
諏訪湖の漁獲高	36
(6) 観光	37
観光客数及び観光消費額	37

4. 行 財 政 編

市町村議会	38
市町村職員数	39
県関係機関行政機構図・各市町村行政機構図	40
一般会計歳入・歳出決算額の推移	53
特別会計歳入・歳出決算額の推移	54
一般会計款別歳入当初予算額・款別歳出当初予算額	55・56
市町村税の内訳	57
一般・特別会計歳出決算比較	57
一般会計歳出決算額伸長指数の推移	57

5. 教 育 編

諏訪地方の学校の状況	58
諏訪地方学校種別児童・生徒数の推移	58
小学校の状況・中学校の状況・高等学校の状況	59
幼稚園・各種学校・専修学校の状況	60
中学校卒業後の状況	60
高等学校卒業後の状況	60
中学校・高等学校卒業後の状況、進路別卒業生数の推移	61
産業大分類別就職者数（高等学校）	62
地域別就職者数（高等学校）	62

6. 保 健 ・ 衛 生 編

医療従事者数・医療施設数	63
死因別死亡者数（概数）	63

7. 社 会 福 祉 編

社会福祉施設の現況	64
-----------	----

生活保護受給状況	65
民生委員数	65
国民健康保険療養給付費等の状況・療養の給付（診療費）及び療養諸費緒率	66
退職者分決算（再掲）	67
国保加入状況	67
診療病類別件数	68
国民健康保険給付の推移	69・70
国民年金適用状況	71
国民年金受給状況	71

8. 治 安 編

刑法犯発生・検挙件数	72
交通事故発生状況	72
諏訪地方の交通事故の原因	73
消防職員・消防施設・消防団員数	73
火災発生件数	74
火災原因別件数	74

9. 運 輸 編

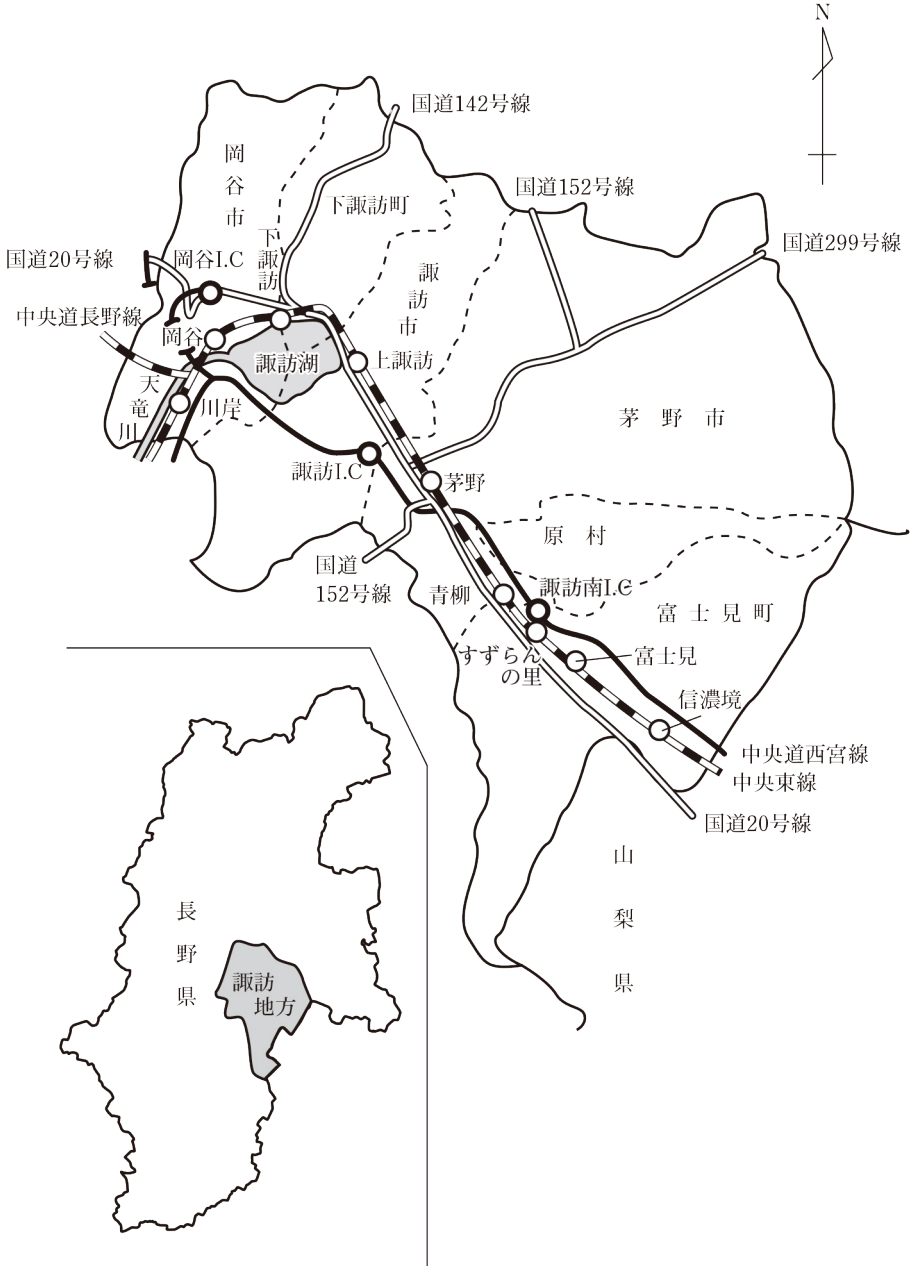
各駅の乗客の推移	75
中央自動車道西宮線諏訪・諏訪南 I C、長野自動車道岡谷 I C の出入交通量	75
道路延長と舗装状況	76
自動車保有台数	76

10. ガス・水道編

ガス使用量	77・78
水道施設の現状	77・78
温泉の状況	77・78

- 統計表中で、年とあるのは暦年間（1月～12月）、年度とあるのは会計年度間（4月～翌年3月）で、期日が示されているものは、その期日現在を示しています。
- 単位を換算または、単位未満は4捨5入を原則としましたので、総数と内訳の合計とが一致しないことがあります。
- 統計表の符号は次のとおりです。
 - － 該当事実、実績数値のないもの
 - … 事実が不詳、調査を欠くもの
 - 0 数値が掲載単位に満たないもの
 - △ マイナスまたは赤字のもの
 - x 事業所が1又は2の場合に、個々の申告者の秘密を守るため、数値を秘匿するものです。なお、3以上の事業所数に関する数値でも、前後の関係から事業所数1又は2の数値が判明する箇所は、同じく「x」で秘匿しています。
 - () xの数値を合算、またはまとめたもの

諏訪地方の地勢



1. 沿 革

市 町 村 域 の 沿 革

〔岡谷市〕

昭和 11 年 4 月 1 日	市制施行（諏訪郡平野村の区域） 面積 39.39km ² 人口 41,333 人
昭和 30 年 1 月 1 日	諏訪郡湊村を合併 面積 48.03km ² 人口 39,140 人
昭和 30 年 2 月 1 日	諏訪郡川岸村を合併 面積 67.09km ² 人口 46,683 人
昭和 32 年 3 月 25 日	諏訪郡長地村を合併 面積 88.71km ² 人口 51,834 人
昭和 33 年 7 月 1 日	境界変更により東山田・東町が下諏訪町へ 面積 79.06km ² 人口 50,525 人
昭和 39 年 10 月 1 日	国土地理院調査変更による 面積 79.19km ² 人口 55,603 人
昭和 58 年 10 月 1 日	諏訪湖行政分割による面積変更（国土地理院公表） 面積 85.19km ² 人口 61,228 人
平成 26 年 10 月 1 日	国土地理院測定方法変更による面積変更 面積 85.10km ² 人口 50,690 人

〔諏訪市〕

昭和 16 年 8 月 10 日	市制施行（諏訪郡上諏訪町・四賀村・豊田村の区域） 面積 62.53km ² 人口 34,433 人
昭和 30 年 4 月 1 日	諏訪郡中洲村・湖南村を合併 面積 104.86km ² 人口 42,222 人
昭和 33 年 7 月 1 日	境界変更により中洲新井地籍の一部をちの町へ 面積 104.84km ² 人口 42,959 人
昭和 45 年 10 月 1 日	諏訪湖埋立による面積変更（国土地理院公表） 面積 104.94km ² 人口 48,125 人
昭和 52 年 9 月 1 日	境界変更により四賀神戸地籍の一部を茅野市へ 茅野市ちの上原地籍の一部を編入 面積 104.89km ² 人口 50,157 人
昭和 58 年 10 月 1 日	諏訪湖行政分割による面積変更（国土地理院公表） 面積 109.91km ² 人口 51,180 人

〔茅野市〕

昭和 33 年 8 月 1 日	市制施行（諏訪郡旧ちの町・宮川村・米沢村・豊平村・玉川村・泉野村・金沢村・湖東村・北山村の区域） 面積 265.90km ² 人口 35,627 人
昭和 40 年 10 月 1 日	国土地理院調査変更による 面積 265.67km ² 人口 35,015 人
昭和 45 年 4 月 1 日	境界変更により玉川穴山の一部・金沢御狩野の一部が原村へ 原村の原山の一部を編入 面積 265.83km ² 人口 35,362 人
昭和 52 年 9 月 1 日	境界変更によりちの上原地籍の一部が諏訪市へ 諏訪市四賀神戸地籍の一部を編入 面積 265.88km ² 人口 41,209 人
平成 27 年 4 月 1 日	国土地理院測定方法変更による面積に変更 面積 266.59km ² 人口 55,395 人

〔下諏訪町〕

明治 26 年 6 月 30 日	町制施行 面積 53.64km ² 人口 5,106 人
昭和 33 年 7 月 1 日	境界変更により東山田・東町を岡谷市より編入 面積 63.29km ² 人口 23,432 人
昭和 58 年 10 月 1 日	諏訪湖行政分割による面積変更（国土地理院公表） 面積 66.33km ² 人口 26,383 人
昭和 63 年 10 月 1 日	国土地理院調査変更による 面積 66.90km ² 人口 26,025 人
平成 26 年 10 月 1 日	国土地理院測定方法変更による面積変更 面積 66.87km ² 人口 20,698 人

〔富士見町〕

昭和 30 年 4 月 1 日	町制施行（諏訪郡富士見村・本郷村・落合村・境村が合併） 面積 144.37km ² 人口 17,077 人
平成 27 年 4 月 1 日	国土地理院測定方法変更による面積に変更 面積 144.76km ² 人口 14,844 人

〔原 村〕

明治 8 年 1 月 22 日	村制施行 面積 43.32km ² 人口 6,477 人
昭和 45 年 4 月 1 日	境界変更により茅野市玉川および金沢の一部を編入 原村の一部を茅野市へ 面積 43.16km ² 人口 5,768 人
平成 27 年 4 月 1 日	国土地理院測定方法変更による面積に変更 面積 43.26km ² 人口 7,445 人

市町村別面積・市役所町村役場位置

市町村	総面積	市役所・役場位置			
		所在地	東経	北緯	海拔
県総数	13,561.56 km ²	—	—	—	— m
諏訪地方計	715.75	—	—	—	—
岡谷市	85.10	幸町8番1号	138° 03′ 13″	36° 03′ 48″	779
諏訪市	109.17	高島一丁目22番30号	138° 06′ 49″	36° 02′ 20″	761
茅野市	266.59	塚原二丁目6番1号	138° 09′ 42″	35° 59′ 32″	801
下諏訪町	66.87	4613番地8	138° 04′ 59″	36° 03′ 59″	763
富士見町	144.76	落合10777番地	138° 14′ 39″	35° 54′ 40″	977
原村	43.26	6549番地1	138° 13′ 13″	35° 57′ 40″	1,012
諏訪湖 (再掲)	12.81	—	—	—	759

(注) 総面積については、国土地理院公表「平成28年全国都道府県市区町村別面積調」による。

2. 人口・土地編

世帯数・人口

市町村	平成27年国勢調査				平成22年 国勢調査 人口 (組替)	5年間の比較	
	世帯数	人口	女性100人 につき男性 の割合	1世帯当 たり人口		増人	減口 増減率
県総数	807,108	2,098,804	94.9	2.60	2,152,449	△ 53,645	△ 2.49
諏訪地方計	77,817	198,475	95.7	2.55	204,875	△ 6,400	△ 3.12
岡谷市	19,100	50,128	94.3	2.62	52,841	△ 2,713	△ 5.13
諏訪市	20,401	50,140	94.7	2.46	51,200	△ 1,060	△ 2.07
茅野市	22,301	55,912	99.0	2.51	56,391	△ 479	△ 0.85
下諏訪町	7,946	20,236	93.0	2.55	21,532	△ 1,296	△ 6.02
富士見町	5,396	14,493	94.4	2.69	15,338	△ 845	△ 5.51
原村	2,673	7,566	96.6	2.83	7,573	△ 7	△ 0.09

(注) 平成22年国勢調査人口は、平成27年10月1日現在の市町村の境界に基づいて組み替えた人口。

平成27年国勢調査

人 口 の

年 別	県 総 数	諏 訪 地 方 計	岡 谷 市
昭和 40	1,958,007	184,523	56,986
” 45	1,956,917	191,272	60,350
” 50	2,017,564	197,552	61,776
” 55	2,083,934	203,489	62,210
” 56	2,093,575	204,020	61,870
” 57	2,102,794	204,760	61,621
” 58	2,112,674	205,176	61,228
” 59	2,124,476	205,756	61,172
” 60	2,136,927	208,952	61,747
” 61	2,144,197	209,624	61,516
” 62	2,149,644	209,581	61,137
” 63	2,153,849	209,583	60,816
平成 元	2,158,663	209,855	60,532
” 2	2,156,627	209,233	59,849
” 3	2,164,074	209,855	59,516
” 4	2,171,451	210,313	59,266
” 5	2,178,927	210,427	58,986
” 6	2,188,317	210,523	58,670
” 7	2,193,984	209,869	58,056
” 8	2,200,794	209,748	57,616
” 9	2,209,654	209,557	57,284
” 10	2,214,721	210,186	57,074
” 11	2,219,028	211,439	56,950
” 12	2,215,168	211,629	56,401
” 13	2,220,208	212,358	56,262
” 14	2,216,360	211,440	55,875
” 15	2,215,352	211,511	55,554
” 16	2,214,356	211,830	55,312
” 17	2,196,114	210,885	54,699
” 18	2,189,177	209,854	54,214
” 19	2,182,190	209,164	53,793
” 20	2,173,492	208,368	53,529
” 21	2,160,873	206,797	53,077
” 22	2,152,449	204,875	52,841
” 23	2,144,344	203,736	52,403
” 24	2,133,251	202,368	51,822
” 25	2,120,406	200,640	51,207
” 26	2,108,765	199,481	50,690
” 27	2,098,804	198,475	50,128
” 28	2,088,162	197,260	49,743

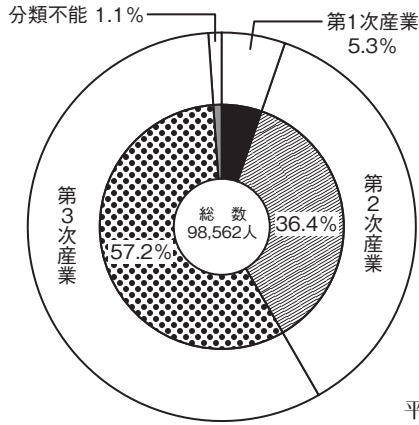
推 移

各年10月1日現在

諏訪市	茅野市	下諏訪町	富士見町	原村
46,276	35,015	25,352	14,685	6,209
48,125	36,200	26,932	13,796	5,869
49,594	39,717	26,894	13,846	5,725
50,558	43,942	26,574	14,080	6,125
50,806	44,585	26,466	14,160	6,133
51,060	45,189	26,452	14,216	6,222
51,180	45,785	26,383	14,302	6,298
51,158	46,378	26,354	14,365	6,329
52,329	47,273	26,567	14,693	6,343
52,559	47,977	26,298	14,873	6,401
52,481	48,423	26,237	14,894	6,409
52,440	48,909	26,025	14,902	6,491
52,485	49,434	25,858	14,999	6,547
52,464	50,064	25,519	14,835	6,502
52,790	50,729	25,464	14,796	6,560
52,888	51,259	25,347	14,905	6,648
52,835	51,809	25,070	14,968	6,759
52,690	52,292	24,928	15,016	6,927
52,104	52,807	24,535	15,362	7,005
52,187	53,246	24,291	15,408	7,000
52,217	53,464	24,021	15,458	7,113
52,700	53,817	23,960	15,459	7,176
53,363	54,428	23,956	15,520	7,222
53,858	54,841	23,930	15,392	7,207
53,945	55,472	23,785	15,591	7,303
53,562	55,754	23,558	15,376	7,315
53,726	56,069	23,283	15,525	7,354
53,901	56,557	23,088	15,543	7,429
53,240	57,099	22,863	15,528	7,456
53,032	57,061	22,465	15,568	7,514
52,811	57,201	22,314	15,489	7,556
52,313	57,379	22,125	15,417	7,605
51,501	57,382	21,774	15,363	7,700
51,200	56,391	21,532	15,338	7,573
50,996	56,121	21,356	15,279	7,581
50,618	56,030	21,217	15,129	7,552
50,348	55,679	20,918	15,006	7,482
50,091	55,617	20,698	14,907	7,478
50,140	55,912	20,236	14,493	7,566
49,666	55,792	20,061	14,408	7,590

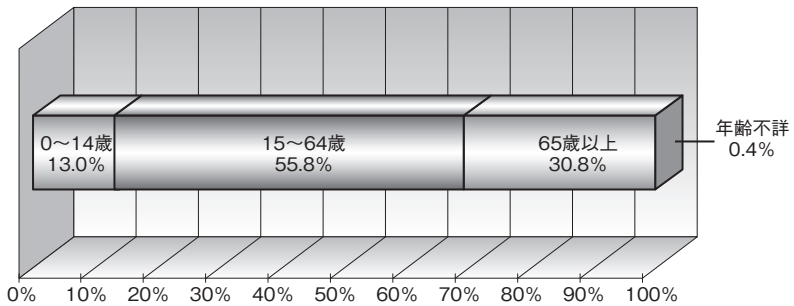
(注) 資料は国勢調査及び毎月人口異動報告によるが、昭和56年から昭和59年までの県総数は昭和60年国勢調査後補正された数値である。

産業別人口割合



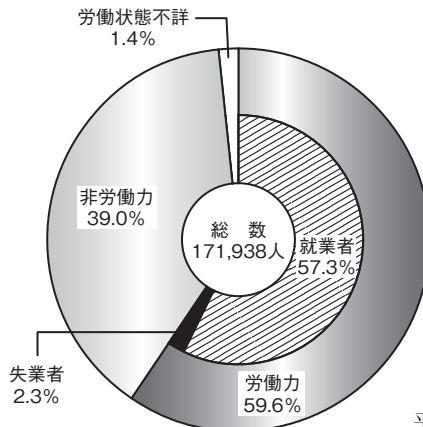
平成27年国勢調査

年齢階級（3区分）人口



平成27年国勢調査

15歳以上人口の労働力状況



平成27年国勢調査

人口集中地区及び流入流出人口等

市 町 村	人口集中地区		常住人口 (夜間人口)	従 業 地 通学地人口 (昼間人口)	流 入 人 口 (15 歳未満 も含む)	流 出 人 口 (15 歳未満 も含む)	流入超過数 (△流出超過)
	面積	人口					
	km ²	人	人	人	人	人	人
諏訪地方計	24.0	90,967	204,875	206,197	—	—	1,322
岡 谷 市	11.3	43,677	52,841	52,486	9,254	9,609	△ 355
諏 訪 市	4.2	16,637	51,200	55,181	13,686	9,705	3,981
茅 野 市	4.0	12,262	56,391	55,306	8,848	9,933	△ 1,085
下 諏 訪 町	4.5	18,391	21,532	20,378	4,716	5,870	△ 1,154
富 士 見 町	—	—	15,338	16,623	4,452	3,167	1,285
原 村	—	—	7,573	6,223	897	2,247	△ 1,350

平成 22 年国勢調査

15 歳以上 産業（3部門）別就業人口

市 町 村	総 数	第 1 次 産 業	第 2 次 産 業	第 3 次 産 業	分 類 不能の 産 業	100 分 比 (%)		
						第 1 次 産 業	第 2 次 産 業	第 3 次 産 業
諏訪地方計	98,562	5,226	35,912	56,412	1,012	5.4	36.8	57.8
岡 谷 市	23,992	373	9,935	13,449	235	1.6	41.8	56.6
諏 訪 市	24,686	797	8,434	15,090	365	3.3	34.7	62.0
茅 野 市	28,683	1,943	10,316	16,141	283	6.8	36.3	56.8
下 諏 訪 町	9,675	135	3,641	5,830	69	1.4	37.9	60.7
富 士 見 町	7,380	971	2,466	3,895	48	13.2	33.6	53.1
原 村	4,146	1,007	1,120	2,007	12	24.4	27.1	48.5

(注) 産業 3 部門割合は、分母から「分類不能の産業」を除いて算出しているため、前項グラフの構成比と一致しない。

平成 27 年国勢調査

15歳以上労働力人口

市町村	15歳以上 総人口	労働力人口			非労働力 人口	労働状態 不詳
		総数	就業者	失業者		
諏訪地方計	171,938	102,463	98,562	3,901	67,066	2,409
岡谷市	43,512	25,035	23,992	1,043	18,070	407
諏訪市	43,348	25,749	24,686	1,063	16,430	1,169
茅野市	48,012	29,687	28,683	1,004	17,651	674
下諏訪町	17,820	10,094	9,675	419	7,642	84
富士見町	12,657	7,625	7,380	245	4,968	64
原村	6,589	4,273	4,146	127	2,305	11

平成27年国勢調査

年齢別人口

平成28年10月1日

年令別	諏訪地方計	岡谷市	諏訪市	茅野市	下諏訪町	富士見町	原村
人口総数	197,260	49,743	49,666	55,792	20,061	14,408	7,590
0～4歳	7,521	1,739	2,057	2,316	637	520	252
5～9	8,472	2,114	2,092	2,510	788	630	338
10～14	9,284	2,311	2,279	2,787	902	633	372
15～19	9,546	2,419	2,436	2,816	886	636	353
20～24	6,608	1,567	1,765	2,141	604	352	179
25～29	8,230	1,937	2,374	2,428	676	539	276
30～34	9,555	2,209	2,624	2,846	852	696	328
35～39	11,596	2,853	3,030	3,456	1,053	813	391
40～44	14,836	3,729	3,925	4,343	1,427	936	476
45～49	14,001	3,568	3,626	4,042	1,348	943	474
50～54	11,534	3,022	2,874	3,189	1,185	801	463
55～59	11,214	2,623	2,822	3,174	1,090	917	588
60～64	12,172	2,960	2,884	3,443	1,235	1,055	595
65～69	16,696	4,292	3,936	4,680	1,798	1,251	739
70～74	13,299	3,445	3,246	3,555	1,588	952	513
75～79	11,605	3,229	2,753	2,943	1,438	830	412
80～84	9,216	2,524	2,128	2,261	1,199	758	346
85～89	6,754	1,785	1,560	1,643	835	663	268
90～94	3,391	883	802	832	378	340	156
95～99	869	212	218	200	93	91	55
100歳以上	154	33	32	39	16	19	15
年齢不詳	707	289	203	148	33	33	1

※平成27年国勢調査に基づく推計結果。

毎月人口異動調査

人 口 動 態 の 推 移

各年1月～12月

市町村	年別	自 然 動 態			社 会 動 態			その他 の増減	増加 人口
		出生	死亡	増減	転入	転出	増減		
県 総 数	平成 24	16,887	24,572	△ 7,685	35,240	36,489	△ 1,249	△ 2,961	△ 11,895
	25	16,481	24,374	△ 7,893	34,498	36,475	△ 1,977	△ 2,197	△ 12,067
	26	16,010	24,723	△ 8,713	34,092	36,052	△ 1,960	△ 1,386	△ 12,059
	27	15,822	24,749	△ 8,927	36,008	36,315	△ 307	△ 1,501	△ 10,735
	28	15,387	25,208	△ 9,821	35,598	35,643	△ 45	△ 1,523	△ 11,389
諏訪 地方計	平成 24	1,713	2,245	△ 532	7,393	8,183	△ 790	△ 254	△ 1,576
	25	1,591	2,214	△ 623	7,083	7,727	△ 644	△ 281	△ 1,548
	26	1,560	2,297	△ 737	7,089	7,449	△ 360	△ 156	△ 1,253
	27	1,517	2,261	△ 744	7,005	7,521	△ 561	△ 106	△ 1,366
	28	1,502	2,319	△ 817	6,916	7,072	△ 156	△ 82	△ 1,055
岡 谷 市	平成 24	411	580	△ 169	1,413	1,750	△ 337	△ 83	△ 589
	25	370	668	△ 298	1,403	1,576	△ 173	△ 63	△ 534
	26	349	588	△ 239	1,366	1,700	△ 334	△ 20	△ 593
	27	343	592	△ 249	1,402	1,656	△ 254	—	△ 503
	28	356	587	△ 231	1,421	1,541	△ 120	△ 13	△ 364
諏 訪 市	平成 24	494	544	△ 50	2,228	2,514	△ 286	△ 80	△ 416
	25	469	509	△ 40	2,213	2,336	△ 123	△ 113	△ 276
	26	467	534	△ 67	2,177	2,244	△ 67	△ 67	△ 201
	27	458	539	△ 81	2,113	2,287	△ 174	△ 56	△ 311
	28	441	589	△ 148	1,976	2,182	△ 206	△ 68	△ 422
茅 野 市	平成 24	501	555	△ 54	2,135	2,167	△ 32	△ 63	△ 149
	25	479	500	△ 21	1,963	2,209	△ 246	△ 96	△ 363
	26	470	585	△ 115	2,080	1,977	103	△ 62	△ 74
	27	443	559	△ 116	1,993	2,006	△ 13	△ 42	△ 171
	28	422	576	△ 154	2,011	1,921	90	△ 18	△ 82
下 諏 訪 町	平成 24	153	277	△ 124	744	823	△ 79	△ 12	△ 215
	25	130	263	△ 133	690	808	△ 118	△ 13	△ 264
	26	117	296	△ 179	640	754	△ 114	△ 4	△ 297
	27	121	280	△ 159	619	742	△ 123	10	△ 272
	28	150	258	△ 108	645	707	△ 62	17	△ 153
富 士 見 町	平成 24	107	198	△ 91	503	586	△ 83	△ 14	△ 188
	25	98	184	△ 86	513	486	27	1	△ 58
	26	110	204	△ 94	513	523	△ 10	△ 2	△ 106
	27	97	183	△ 86	536	557	△ 21	△ 7	△ 114
	28	93	215	△ 122	535	466	69	△ 2	△ 55
原 村	平成 24	47	91	△ 44	370	343	27	△ 2	△ 19
	25	45	90	△ 45	301	312	△ 11	3	△ 53
	26	47	90	△ 43	313	251	62	△ 1	18
	27	55	108	△ 53	342	273	69	△ 11	5
	28	40	94	△ 54	328	255	73	2	21

(注) 県総数は県内の異動を除いた数字。

毎月人口異動調査

婚 姻 数 と 離 婚 数 の 推 移

市 町 村		平成 23 年	平成 24 年	平成 25 年	平成 26 年	平成 27 年
県 総 数	婚 姻 数	9,985	9,948	9,933	9,514	9,606
	離 婚 数	3,443	3,541	3,420	3,279	3,366
諏訪地方計	婚 姻 数	981	996	977	945	1,001
	離 婚 数	355	347	336	344	371
岡 谷 市	婚 姻 数	244	235	254	213	217
	離 婚 数	91	69	71	92	84
諏 訪 市	婚 姻 数	287	290	296	282	278
	離 婚 数	84	115	96	81	107
茅 野 市	婚 姻 数	287	300	253	266	310
	離 婚 数	111	108	104	109	114
下 諏 訪 町	婚 姻 数	82	76	76	91	99
	離 婚 数	36	20	32	33	34
富 士 見 町	婚 姻 数	62	63	59	61	74
	離 婚 数	21	25	22	21	24
原 村	婚 姻 数	19	32	39	32	23
	離 婚 数	12	10	11	8	8

厚生労働省 人口動態統計

世 帯 数 の 推 移

各年10月1日

市 町 村	平成 22 年	平成 23 年	平成 24 年	平成 25 年	平成 26 年	平成 27 年	平成 28 年
県 総 数	794,461	800,271	804,920	808,081	812,963	807,108	813,030
諏訪地方計	78,195	78,492	78,644	78,584	79,058	77,817	78,185
岡 谷 市	19,501	19,520	19,524	19,405	19,432	19,100	19,173
諏 訪 市	20,444	20,466	20,431	20,532	20,632	20,401	20,401
茅 野 市	21,687	21,829	22,029	22,019	22,284	22,301	22,514
下 諏 訪 町	8,361	8,388	8,394	8,335	8,347	7,946	7,933
富 士 見 町	5,634	5,666	5,607	5,647	5,682	5,396	5,432
原 村	2,568	2,623	2,659	2,646	2,681	2,673	2,732

毎月人口異動調査

地域別転入・転出人口

(1) 転入

平成28年

市町村	転入人口									
	総数	県内	県外							
			総数	埼玉	千葉	東京	神奈川	山梨	愛知	その他
県総数	35,598	—	35,598	2,307	1,685	6,003	2,783	896	2,370	19,554
諏訪地方計	6,916	3,697	3,219	201	140	627	298	179	186	1,588
岡谷市	1,421	815	606	38	21	112	55	22	41	317
諏訪市	1,976	1,089	887	47	37	138	55	47	52	511
茅野市	2,011	989	1,022	71	48	192	107	60	50	494
下諏訪町	645	427	218	19	13	57	20	11	15	83
富士見町	535	235	300	13	16	80	38	33	14	106
原村	328	142	186	13	5	48	23	6	14	77

(注) 県総数は県内の異動を除いた数字。

毎月人口異動調査

(2) 転出

平成28年

市町村	転出人口									
	総数	県内	県外							
			総数	埼玉	千葉	東京	神奈川	山梨	愛知	その他
県総数	35,643	—	35,643	2,755	1,836	7,556	3,213	911	2,804	16,568
諏訪地方計	7,072	3,968	3,104	185	162	757	292	184	241	1,283
岡谷市	1,541	926	615	54	39	135	61	23	44	259
諏訪市	2,182	1,316	866	50	53	205	79	50	73	356
茅野市	1,921	952	969	43	43	235	91	63	79	415
下諏訪町	707	461	246	22	9	69	25	10	21	90
富士見町	466	208	258	15	8	73	22	33	14	93
原村	255	105	150	1	10	40	14	5	10	70

(注) 県総数は県内の異動を除いた数字。

毎月人口異動調査

5 歳 階 級 別 配 偶 関 係

年 代	岡 谷 市											
	有配偶者				未 婚				死別・離別			
	平成22		平成27		平成22		平成27		平成22		平成27	
	男性	女性	男性	女性	男性	女性	男性	女性	男性	女性	男性	女性
15～19	4	7	5	7	1,100	1,069	1,202	1,067	1	—	1	1
20～24	59	96	54	87	831	790	768	734	2	12	4	11
25～29	353	468	262	367	916	636	746	549	9	33	12	27
30～34	782	1,002	598	677	853	492	589	359	32	101	30	49
35～39	1,194	1,312	881	1,089	777	421	600	316	73	152	57	126
40～44	1,176	1,215	1,215	1,290	556	257	617	343	86	179	94	201
45～49	1,122	1,196	1,132	1,159	378	142	536	245	72	168	111	189
50～54	1,022	1,076	1,081	1,148	265	126	342	149	96	172	108	179
55～59	1,233	1,402	964	1,026	234	111	232	123	112	234	113	178
60～64	1,690	1,768	1,169	1,321	205	100	224	99	162	355	121	252
65以上	5,362	4,450	5,668	4,888	189	338	299	366	864	3,735	1,013	3,901
計	13,997	13,992	13,029	13,059	6,304	4,482	6,155	4,350	1,509	5,141	1,664	5,114

年 代	諏 訪 市											
	有配偶者				未 婚				死別・離別			
	平成22		平成27		平成22		平成27		平成22		平成27	
	男性	女性	男性	女性	男性	女性	男性	女性	男性	女性	男性	女性
15～19	1	11	5	7	1,040	1,094	1,153	1,128	—	1	1	1
20～24	73	131	65	110	924	874	760	823	5	12	1	7
25～29	399	544	344	481	983	737	902	659	18	46	12	30
30～34	946	1,117	718	831	785	475	610	410	40	86	30	62
35～39	1,305	1,406	1,036	1,127	808	388	536	292	80	171	68	105
40～44	1,171	1,276	1,343	1,389	566	250	602	296	99	222	106	214
45～49	1,072	1,059	1,127	1,221	352	139	471	230	108	168	113	215
50～54	1,070	1,131	1,033	1,038	252	108	312	141	109	186	130	201
55～59	1,205	1,307	1,011	1,070	200	99	237	105	116	186	125	213
60～64	1,539	1,580	1,162	1,254	177	104	186	103	172	342	118	221
65以上	4,600	3,805	5,092	4,341	162	349	292	398	744	3,180	843	3,479
計	13,381	13,367	12,936	12,869	6,249	4,617	6,061	4,585	1,491	4,600	1,547	4,748

年 代	茅 野 市											
	有配偶者				未 婚				死別・離別			
	平成22		平成27		平成22		平成27		平成22		平成27	
	男性	女性	男性	女性	男性	女性	男性	女性	男性	女性	男性	女性
15～19	3	7	14	10	1,390	1,137	1,486	1,177	—	—	—	1
20～24	64	103	58	100	1,182	1,007	1,108	854	4	14	4	6
25～29	387	581	307	449	1,035	756	950	728	21	34	13	30
30～34	1,013	1,266	710	895	864	476	699	428	37	78	32	68
35～39	1,394	1,549	1,226	1,400	751	375	626	313	88	174	59	122
40～44	1,393	1,410	1,490	1,539	516	216	652	313	98	150	127	243
45～49	1,181	1,298	1,382	1,377	339	125	433	190	112	164	137	189
50～54	1,251	1,355	1,180	1,248	253	87	341	119	100	168	129	191
55～59	1,398	1,502	1,218	1,347	215	103	234	94	142	223	128	211
60～64	1,881	1,802	1,376	1,449	175	84	211	84	189	348	178	312
65以上	4,919	4,042	5,745	4,819	173	289	307	323	802	3,184	1,005	3,566
計	14,884	14,915	14,706	14,633	6,893	4,655	7,047	4,623	1,593	4,537	1,812	4,939

年 代	下 諏 訪 町											
	有配偶者				未 婚				死別・離別			
	平成22		平成27		平成22		平成27		平成22		平成27	
	男性	女性	男性	女性	男性	女性	男性	女性	男性	女性	男性	女性
15～19	2	4	—	—	416	412	441	390	—	1	1	—
20～24	26	30	11	22	295	344	293	278	1	6	—	3
25～29	102	156	100	124	393	278	294	231	3	4	5	6
30～34	274	311	197	266	339	197	244	132	12	25	11	14
35～39	411	493	353	382	327	165	222	119	36	71	14	32
40～44	419	441	429	478	233	107	277	137	55	57	43	80
45～49	418	443	405	444	182	69	201	102	39	77	57	68
50～54	419	444	406	427	111	48	164	67	38	63	39	85
55～59	528	598	408	418	88	47	102	45	46	100	38	87
60～64	716	752	496	566	75	53	83	42	63	141	50	112
65以上	2,438	2,042	2,548	2,238	92	200	128	195	413	1,684	445	1,695
計	5,753	5,714	5,353	5,365	2,551	1,920	2,449	1,738	706	2,229	703	2,182

年 代	富 士 見 町											
	有配偶者				未 婚				死別・離別			
	平成22		平成27		平成22		平成27		平成22		平成27	
	男性	女性	男性	女性	男性	女性	男性	女性	男性	女性	男性	女性
15～19	1	1	1	1	326	325	295	303	—	—	—	—
20～24	13	30	7	7	260	246	214	187	—	2	—	3
25～29	95	130	75	104	311	193	213	170	2	14	3	7
30～34	208	268	171	206	241	111	162	126	7	15	9	19
35～39	297	330	259	297	204	76	164	78	13	25	10	22
40～44	302	355	306	335	159	45	156	68	19	35	16	34
45～49	311	320	306	356	114	37	132	45	23	33	29	42
50～54	374	424	278	298	89	33	103	41	18	36	34	41
55～59	436	432	364	436	59	29	76	25	28	56	32	46
60～64	492	483	442	433	42	19	55	25	48	89	33	70
65以上	1,654	1,382	1,739	1,457	41	90	79	86	270	1,102	324	1,180
計	4,183	4,155	3,948	3,930	1,846	1,204	1,649	1,154	428	1,407	490	1,464

年 代	原 村											
	有配偶者				未 婚				死別・離別			
	平成22		平成27		平成22		平成27		平成22		平成27	
	男性	女性	男性	女性	男性	女性	男性	女性	男性	女性	男性	女性
15～19	—	—	—	—	210	175	170	143	—	—	—	—
20～24	9	15	7	6	131	90	103	104	—	2	—	3
25～29	33	67	30	42	125	95	121	67	1	7	—	2
30～34	95	123	89	102	97	59	80	48	4	12	1	9
35～39	158	197	121	150	77	41	86	39	9	13	7	16
40～44	144	195	165	197	50	24	57	29	18	10	12	16
45～49	183	201	155	191	44	15	46	25	12	15	20	12
50～54	234	227	183	206	37	15	41	21	16	18	18	17
55～59	238	231	240	241	36	13	37	10	19	26	19	23
60～64	286	261	255	252	34	16	36	11	27	45	24	34
65以上	743	618	908	752	40	30	63	38	105	495	139	547
計	2,123	2,135	2,153	2,139	881	573	840	535	211	643	240	679

※ 14歳以下は除外。

各年国勢調査

一般世帯の住居所有別

市 町 村	住宅に住む一般世帯			住		
	世帯数	世帯人員	一たせり帯人当員	主 世 帯 総 数		
				世帯数	世帯人員	一たせり帯人当員
諏訪地方計	76,085	192,017	2.52	75,367	190,617	2.53
岡谷市	18,764	48,605	2.59	18,534	48,092	2.59
諏訪市	20,046	48,646	2.43	19,917	48,378	2.43
茅野市	21,595	54,037	2.50	21,357	53,646	2.51
下諏訪町	7,727	19,492	2.52	7,666	19,379	2.53
富士見町	5,307	13,983	2.63	5,265	13,906	2.64
原 村	2,646	7,254	2.74	2,628	7,216	2.75

市 町 村	住 宅 (つづき)					
	民 営 借 家			給 与 住 宅		
	世帯数	世帯人員	一たせり帯人当員	世帯数	世帯人員	一たせり帯人当員
諏訪地方計	15,935	28,852	1.81	1,956	3,526	1.80
岡谷市	3,353	6,461	1.93	334	661	1.98
諏訪市	5,688	10,257	1.80	826	1,451	1.76
茅野市	4,864	8,328	1.71	444	796	1.79
下諏訪町	1,276	2,411	1.89	192	320	1.67
富士見町	631	1,144	1.81	127	244	1.92
原 村	123	251	2.04	33	54	1.64

世帯の種類・世帯人員別

市 町 村	一 般 世 帯 数				
	総 数	1 人	2 人	3 人	4 人
	諏訪地方計	77,686	22,284	23,298	14,200
岡谷市	19,065	4,922	5,813	3,719	2,709
諏訪市	20,371	6,588	5,798	3,611	2,681
茅野市	22,271	6,703	6,593	3,887	3,090
下諏訪町	7,931	2,184	2,529	1,456	1,057
富士見町	5,384	1,354	1,682	997	759
原 村	2,664	533	883	530	382

1世帯当たり人員

宅			(つづく)		
持 ち 家			公営・公団・公社の借家		
世帯数	世帯人員	一 たり 世帯 当 員	世帯数	世帯人員	一 たり 世帯 当 員
55,321	153,818	2.78	2,155	4,421	2.05
13,921	39,136	2.81	926	1,834	1.98
12,933	35,680	2.76	470	990	2.11
15,506	43,395	2.80	543	1,127	2.08
6,072	16,369	2.70	126	279	2.21
4,441	12,387	2.79	66	131	1.98
2,448	6,851	2.80	24	60	2.50

間 借 り の 世 帯			住居以外に住む一般世帯		
世帯数	世帯人員	一 たり 世帯 当 員	世帯数	世帯人員	一 たり 世帯 当 員
718	1,400	1.95	1,601	2,136	1.33
230	513	2.23	301	431	1.43
129	268	2.08	325	451	1.39
238	391	1.64	676	829	1.23
61	113	1.85	204	273	1.34
42	77	1.83	77	119	1.55
18	38	2.11	18	33	1.83

平成 27 年国勢調査

世帯数及び世帯人員

世 帯			一 般 世帯人員	1 世 帯 当 り人員	間借下宿な どの単身者 (再掲)	会社などの 独身寮の単 身者 (再掲)
5 人	6 人	7人以上				
4,532	1,828	866	194,153	2.50	555	1,192
1,174	525	203	49,036	2.57	120	222
1,077	401	215	49,097	2.41	94	240
1,310	480	208	54,866	2.46	257	499
428	180	97	19,765	2.49	42	164
340	155	97	14,102	2.62	31	54
203	87	46	7,287	2.74	11	13

平成 27 年国勢調査

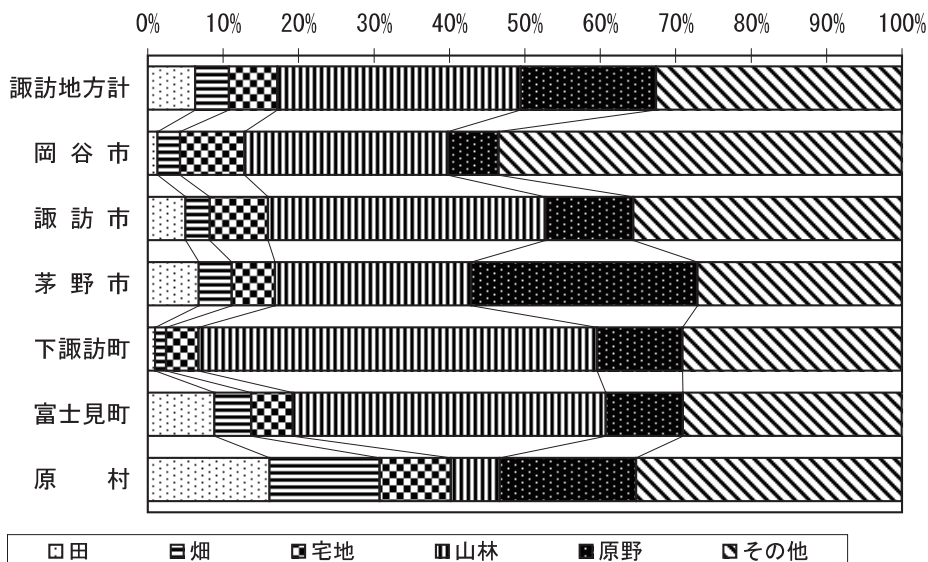
土地種類別面積

平成 28 年 1 月 1 日現在

評価額＝課税対象地

単位＝百万円、%、km

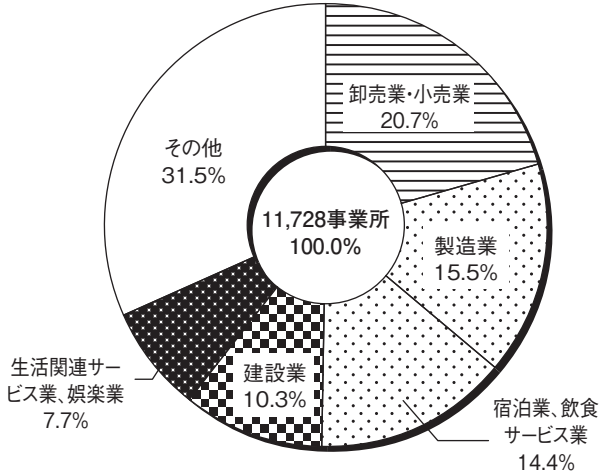
市町村別	総数	田	畑	宅地	山林	原野	その他	評価額
諏訪地方計	716.49 (100)	44.93 (6.3)	32.31 (4.5)	46.04 (6.4)	230.86 (32.2)	128.61 (18.0)	233.74 (32.6)	671,308
岡谷市	85.10 (100)	1.11 (1.3)	2.55 (3.0)	7.30 (8.6)	22.95 (27.0)	5.69 (6.7)	45.50 (53.5)	166,525
諏訪市	109.91 (100)	5.47 (5.0)	3.60 (3.3)	8.45 (7.7)	40.43 (36.8)	12.79 (11.6)	39.17 (35.6)	191,419
茅野市	266.59 (100)	17.95 (6.7)	11.73 (4.4)	15.36 (5.8)	69.32 (26.0)	79.92 (30.0)	72.31 (27.1)	173,866
下諏訪町	66.87 (100)	0.65 (1.0)	0.99 (1.5)	2.87 (4.3)	35.33 (52.8)	7.56 (11.3)	19.47 (29.1)	73,330
富士見町	144.76 (100)	12.76 (8.8)	7.13 (4.9)	7.98 (5.5)	60.03 (41.5)	14.81 (10.2)	42.05 (29.0)	47,266
原村	43.26 (100)	6.99 (16.2)	6.31 (14.6)	4.08 (9.4)	2.80 (6.5)	7.84 (18.1)	15.24 (35.2)	18,902



3. 産 業 編

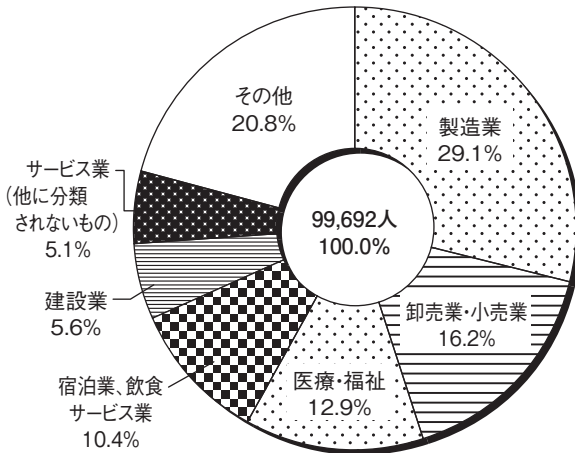
(1) 事業所

産業別事業所数構成



平成26年経済センサス基礎調査

産業別従業者数構成



平成26年経済センサス基礎調査

産 業 別 事 業 所 数

市 町 村		総 数	農 林 漁 業	鉱 採 石 業 砂 採 取 業	建設業	製造業	電 気 力 熱 水 供 給 道 業	情 報 通 信 業	運 輸 業 郵 便 業	卸 売 業 小 売 業
諏訪地方総数	事業所数	11,728	59	5	1,208	1,815	27	107	145	2,425
	従業者数	99,692	512	31	5,588	28,970	478	826	2,428	16,125
岡 谷 市	事業所数	2,826	9	1	258	590	3	24	26	653
	従業者数	23,913	53	10	1,298	8,047	42	162	324	4,287
諏 訪 市	事業所数	3,454	8	2	306	411	10	43	58	737
	従業者数	28,667	70	17	1,505	6,033	179	480	996	5,257
茅 野 市	事業所数	3,139	19	1	349	439	6	20	27	588
	従業者数	27,138	130	2	1,558	8,745	51	96	712	3,883
下 諏 訪 町	事業所数	1,153	1	—	103	200	4	9	8	272
	従業者数	10,008	3	—	541	2,417	189	67	116	1,648
富 士 見 町	事業所数	723	14	1	110	121	3	6	18	120
	従業者数	7,558	189	2	402	3,371	14	12	191	754
原 村	事業所数	433	8	—	82	54	1	5	8	55
	従業者数	2,408	67	—	284	357	3	9	89	296

(注1) 産業分類は平成25年10月改定の日本標準産業分類による。

(注2) 事業内容等不詳は除く。

と 従 業 者 数

金融業 保険業	不動産業 物品 賃貸業	学術研究 専門・技術 サービス業	宿泊業 飲食 サービス業	生活関連 サービス業 娯楽業	教 育 支 援 業	医 福 療 社	複 合 サ ー ビ ス 事 業	サービス業 (他に分類 されないもの)	公 務 (他に分類 されるもの を除く)
172	798	432	1,689	902	438	753	91	567	95
1,742	2,094	1,601	10,352	4,103	3,741	12,822	953	5,052	2,274
40	174	101	241	228	121	186	20	129	22
439	345	417	1,405	1,087	1,037	3,074	184	1,130	572
72	387	143	477	263	119	194	22	176	26
809	876	626	3,643	1,099	662	3,515	288	1,813	799
38	151	106	617	246	105	230	25	144	28
340	511	298	3,618	1,167	981	3,153	302	1,110	481
16	58	40	154	103	39	81	5	54	6
103	257	167	974	494	445	1,770	63	596	158
5	15	19	96	52	33	42	15	46	7
41	65	46	406	240	377	1,003	92	173	180
1	13	23	104	10	21	20	4	18	6
10	40	47	306	16	239	307	24	230	84

平成 26 年経済センサス基礎調査

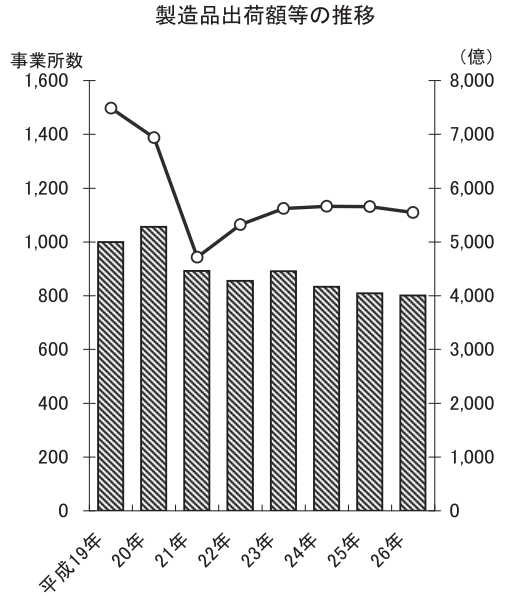
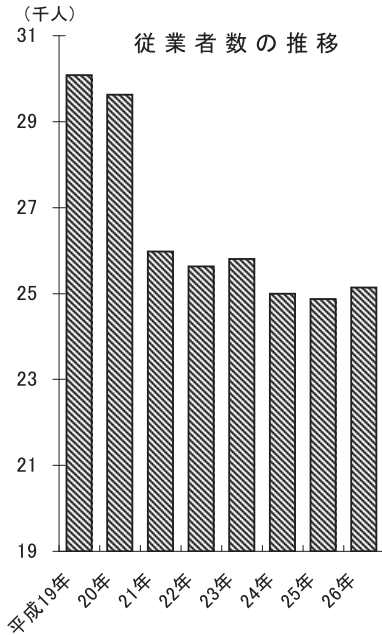
市町村別事業所数・従業者数

市町村別	事業所数	従業者数	平均 従業者数	平成26年 人口 (7月1日現在)	人口1万人 当たりの 事業所数	人口1万人 当たりの 従業者数
		人	人	人	人	人
諏訪地方計	11,728	99,692	8.5	199,556	587.7	4,995.7
岡谷市	2,826	23,913	8.5	50,778	556.5	4,709.3
諏訪市	3,454	28,667	8.3	50,047	690.2	5,728.0
茅野市	3,139	27,138	8.6	55,595	564.6	4,881.4
下諏訪町	1,153	10,008	8.7	20,760	555.4	4,820.8
富士見町	723	7,558	10.5	14,914	484.8	5,067.7
原村	433	2,408	5.6	7,462	580.3	3,227.0

(注) 事業内容等不詳は除く。

平成26年経済センサス基礎調査

(2) 工業



※ H23 数値は、経済センサスー活動調査。
 ※従業者数 4 人以上の事業所。

各年工業統計調査

諏訪地方工業規模の推移

年 別	事 業 所 数	従 業 者 数	製 造 品 出 荷 額 等	指数 (22年 = 100)			製造品出荷額等	
				事業所数	従業者数	出荷額	1事業所当たり	1従業者当たり
平成 19	1,000	30,084	74,870,854	117.0	117.4	140.8	74,871	2,489
20	1,056	29,628	69,400,369	123.5	115.6	130.5	65,720	2,342
21	892	25,980	47,171,501	104.3	101.4	88.7	52,883	1,816
22	855	25,629	53,191,137	100.0	100.0	100.0	62,212	2,075
23	891	25,809	56,194,049	104.2	100.7	105.6	63,069	2,177
24	834	25,000	56,634,248	97.5	97.5	106.5	67,907	2,265
25	809	24,876	56,566,760	94.6	97.1	106.3	69,922	2,274
26	801	25,140	55,495,887	93.7	98.1	104.3	69,283	2,207

※ H23 数値は、経済センサスー活動調査。
 ※従業者数 4 人以上の事業所。

各年工業統計調査

長野県と諏訪地方の工業規模の推移

年 別	長野県総数			諏訪地方総数			諏訪地方対長野県比 (%)		
	事業 所数	従業者数	製 造 品 出 荷 額 等	事業 所数	従業者数	製 造 品 出 荷 額 等	事業 所数	従業者数	製 造 品 出 荷 額 等
		人	万円		人	万円	%	%	%
平成19	6,358	222,000	703,320,316	1,000	30,084	74,870,854	15.7	13.6	10.6
20	6,533	215,073	662,402,159	1,056	29,628	69,400,369	16.2	13.8	10.5
21	5,790	192,602	498,392,686	892	25,980	47,171,501	15.4	13.5	9.5
22	5,583	191,261	563,833,652	855	25,629	53,191,137	15.3	13.4	9.4
23	5,814	186,568	528,283,600	891	25,809	56,194,049	15.3	13.8	10.6
24	5,470	187,888	508,780,542	834	25,000	56,634,248	15.2	13.3	11.1
25	5,276	189,150	511,253,544	809	24,876	56,566,760	15.3	13.2	11.1
26	5,193	190,884	545,478,425	801	25,140	55,495,887	15.4	13.2	10.2

年 別	岡 谷 市			諏 訪 市			茅 野 市		
	事業 所数	従業者数	製 造 品 出 荷 額 等	事業 所数	従業者数	製 造 品 出 荷 額 等	事業 所数	従業者数	製 造 品 出 荷 額 等
		人	万円		人	万円		人	万円
平成19	341	8,874	20,823,783	222	5,727	12,672,270	244	8,571	24,714,461
20	343	8,422	19,785,013	240	5,791	12,987,805	250	8,482	21,369,716
21	301	7,479	13,834,678	198	4,941	7,666,383	208	7,252	15,048,955
22	277	7,106	15,288,093	201	5,075	8,632,126	202	7,554	17,780,762
23	290	7,690	18,741,357	222	5,178	8,328,662	202	7,049	16,985,405
24	266	7,331	21,924,083	193	4,628	8,006,703	202	7,478	16,991,595
25	257	7,167	21,525,443	183	4,546	7,679,776	214	7,995	18,151,815
26	254	7,305	18,649,248	175	4,428	7,890,722	223	8,331	19,826,359

年 別	下 諏 訪 町			富 士 見 町			原 村		
	事業 所数	従業者数	製 造 品 出 荷 額 等	事業 所数	従業者数	製 造 品 出 荷 額 等	事業 所数	従業者数	製 造 品 出 荷 額 等
		人	万円		人	万円		人	万円
平成19	101	2,532	4,583,969	71	4,041	11,236,362	21	339	840,009
20	117	2,465	4,418,951	83	4,134	9,999,055	23	334	839,829
21	98	2,215	3,261,631	69	3,813	6,733,710	18	280	626,144
22	93	1,873	2,739,586	66	3,765	8,226,358	16	256	524,212
23	96	1,915	3,437,630	62	3,696	7,938,405	19	281	762,590
24	89	1,839	3,168,309	65	3,390	5,920,414	19	334	623,144
25	79	1,650	2,954,839	59	3,216	5,630,116	17	302	624,771
26	74	1,655	1,669,139	58	3,124	6,781,804	17	297	678,615

※ H23 数値は、経済センサスー活動調査。

※従業者数4人以上の事業所。

各年工業統計調査

長野県・諏訪地方製造品出荷額等の比較

事業所数	従業者数	現金 給与額	原材料 使用額等	製造品 出荷額等	粗付加 価値額	
	人	万円	万円	万円	万円	
県 総 数	5,193	190,884	83,084,195	326,726,277	545,478,425	209,110,057
諏訪地方計	801	25,140	11,007,161	28,029,488	55,495,887	26,161,432
岡 谷 市	254	7,305	3,024,358	8,751,948	18,649,248	9,404,202
諏 訪 市	175	4,428	1,742,148	3,701,304	7,890,722	3,965,017
茅 野 市	223	8,331	3,280,601	11,805,921	19,826,359	7,610,039
下 諏 訪 町	74	1,655	765,363	707,732	1,669,139	909,228
富 士 見 町	58	3,124	2,055,088	2,676,013	6,781,804	3,987,815
原 村	17	297	139,603	386,570	678,615	285,131

※従業者数4人以上の事業所。

平成26年工業統計調査

産業中分類別市

産業中 分類別	岡谷市			諏訪市			茅野市		
	事業 所数	従業者数	製造品 出荷額等	事業 所数	従業者数	製造品 出荷額等	事業 所数	従業者数	製造品 出荷額等
		人	万円		人	万円		人	万円
総数	254	7,305	18,649,248	175	4,428	7,890,722	223	8,331	19,826,359
09 食料	12	134	168,231	15	242	326,625	22	701	1,424,125
10 飲料	2	129	X	3	89	193,578	1	13	X
11 繊維	5	57	74,648	1	7	X	1	4	X
12 木材	—	—	—	—	—	—	4	44	76,081
13 家具	2	19	X	2	13	X	4	79	136,032
14 紙・パ ルプ	2	25	X	—	—	—	1	46	X
15 印刷	8	130	147,909	5	106	90,284	5	50	37,200
16 化学	2	129	X	3	21	19,068	2	58	X
17 石油	—	—	—	—	—	—	1	5	X
18 プラス チック	5	66	96,622	7	124	129,929	14	388	1,089,855
19 ゴム	1	28	X	2	39	X	2	135	X
20 皮革	—	—	—	—	—	—	—	—	—
21 窯業	3	36	92,652	—	—	—	3	33	94,320
22 鉄鋼	4	65	177,892	2	35	X	3	61	665,737
23 非鉄	6	245	1,082,906	6	165	247,888	7	709	3,500,821
24 金属	44	1,305	1,762,968	27	657	1,185,818	26	606	1,024,344
25 はん用 機械	27	1,453	3,249,169	15	231	331,544	10	480	1,285,865
26 生産用 機械	52	1,016	1,531,474	24	644	1,290,935	34	779	2,007,864
27 業務用 機械	18	448	629,137	15	523	1,235,456	14	441	662,175
28 電子	11	844	3,613,198	16	388	593,612	26	1,969	3,631,698
29 電気	17	615	1,633,988	4	42	60,813	17	839	1,512,668
30 情報	12	130	135,656	8	186	309,134	3	297	437,578
31 輸送	17	389	638,889	15	701	1,389,894	15	499	1,243,234
32 その他	4	42	56,209	5	215	351,888	8	95	132,704

※従業者数4人以上の事業所。

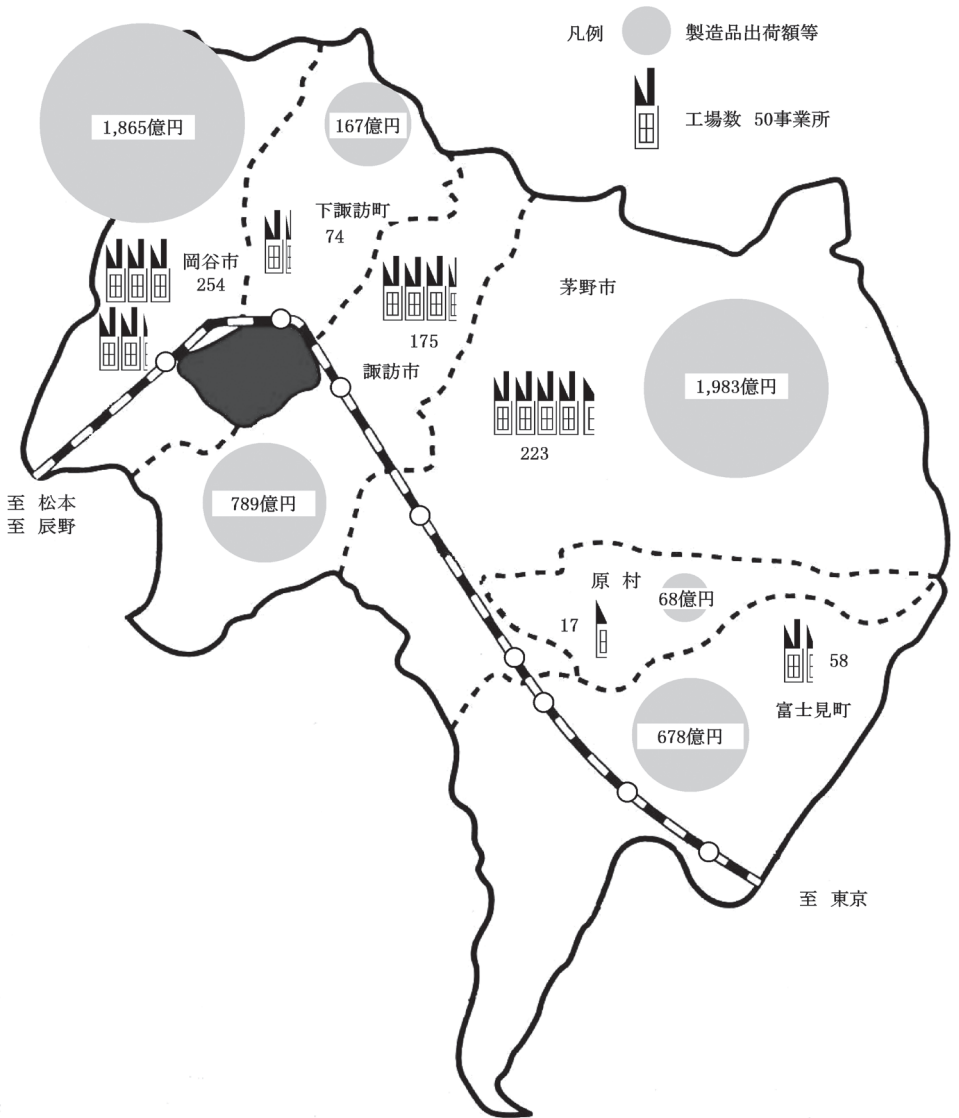
町村別工業規模

産業中 分類別	下 諏 訪 町			富 士 見 町			原 村		
	事業 所数	従業者数	製 造 品 出荷額等	事業 所数	従業者数	製 造 品 出荷額等	事業 所数	従業者数	製 造 品 出荷額等
		人	万円		人	万円		人	万円
総 数	74	1,655	1,669,139	58	3,124	6,781,804	17	297	678,615
09 食料	2	21	X	4	43	22,668	1	8	X
10 飲料	1	11	X	3	234	2,879,154	—	—	—
11 繊維	7	101	80,925	—	—	—	—	—	—
12 木材	—	—	—	2	64	X	—	—	—
13 家具	—	—	—	—	—	—	—	—	—
14 紙・パ ルプ	—	—	—	—	—	—	—	—	—
15 印刷	—	—	—	—	—	—	—	—	—
16 化学	1	32	X	—	—	—	—	—	—
17 石油	—	—	—	1	6	X	—	—	—
18 プラス チック	4	46	41,343	2	15	X	1	86	X
19 ゴム	—	—	—	—	—	—	—	—	—
20 皮革	—	—	—	—	—	—	—	—	—
21 窯業	1	26	X	5	56	96,817	—	—	—
22 鉄鋼	1	6	X	—	—	—	—	—	—
23 非鉄	4	27	38,619	6	128	243,912	1	5	X
24 金属	10	101	102,689	4	110	210,127	4	51	134,539
25 はん用 機械	4	33	48,139	4	44	132,169	1	4	X
26 生産用 機械	13	182	209,600	5	50	184,347	4	39	64,597
27 業務用 機械	4	31	25,069	3	51	24,132	1	35	X
28 電子	4	102	87,207	6	2,046	2,327,248	—	—	—
29 電気	4	84	159,728	7	145	183,922	—	—	—
30 情報	7	757	633,406	2	25	X	3	25	42,403
31 輸送	5	50	54,882	2	71	X	—	—	—
32 その他	2	45	X	2	36	X	1	44	X

平成 26 年工業統計調査

諏訪湖を囲む地域別工業規模の分布

(従業員数4人以上の事務所)



平成 26 年工業統計調査

(3) 商業

商店数・従業者数・年間販売額

市町村	平成11年			平成14年			平成16年		
	商店数	従業者数	販売額	商店数	従業者数	販売額	商店数	従業者数	販売額
		人	万円		人	万円		人	万円
県総数	33,407	204,273	740,635,765	30,731	197,604	646,442,040	29,538	187,479	606,290,063
諏訪地方計	3,190	18,834	63,198,732	2,867	17,831	50,492,598	2,725	17,092	51,081,097
岡谷市	868	5,519	18,437,146	766	4,693	13,353,942	738	4,575	13,222,033
諏訪市	1,050	6,388	26,776,130	946	6,249	21,452,189	880	5,726	21,621,302
茅野市	643	3,702	9,176,751	573	3,627	8,262,574	559	3,709	8,622,556
下諏訪町	406	2,091	6,058,457	371	2,126	5,040,693	338	1,885	4,903,104
富士見町	164	885	2,151,560	154	896	1,839,021	145	859	1,856,432
原村	59	249	598,688	57	240	544,179	65	338	855,670

市町村	平成19年			平成24年			平成26年		
	商店数	従業者数	販売額	商店数	従業者数	販売額	商店数	従業者数	販売額
		人	万円		人	万円		人	万円
県総数	27,362	183,819	583,218,741	20,175	132,136	443,610,591	19,989	141,126	499,484,600
諏訪地方計	2,605	16,891	52,567,491	1,917	11,526	38,600,945	1,857	12,383	40,881,500
岡谷市	692	4,595	14,937,627	524	3,313	9,759,871	511	3,371	10,746,900
諏訪市	821	5,470	20,206,904	620	3,895	16,891,787	594	4,293	16,525,400
茅野市	569	3,749	9,561,997	424	2,425	6,046,767	426	2,854	7,463,900
下諏訪町	314	1,812	4,945,569	231	1,256	4,639,349	193	1,140	3,806,500
富士見町	136	873	1,996,517	80	520	1,024,797	90	522	1,567,200
原村	73	392	918,877	38	117	238,374	43	203	771,600

(注) 各年飲食店数値は除く。

各年商業統計調査

※ 平成11年、16年は簡易調査。

※ H24数値は、経済センサスー活動調査。

産業中分類別商店数

産 業 中 分 類	総 数	岡谷市	諏訪市	茅野市	下諏訪町	富士見町	原 村
総 数	1,857	511	594	426	193	90	43
卸 売 業 計	496	135	200	92	44	17	8
各 種 商 品 卸 売 業	2	1	1	—	…	…	…
織 維・衣 服 等 卸 売 業	10	3	4	3	…	…	…
飲 食 料 品 卸 売 業	104	19	56	29	…	…	…
建 築 材 料、鉱 物・金 属 材 料 等 卸 売 業	112	48	40	24	…	…	…
機 械 器 具 卸 売 業	138	49	69	20	…	…	…
そ の 他 の 卸 売 業	61	15	30	16	…	…	…
小 売 業 計	1,361	376	394	334	149	73	35
各 種 商 品 小 売 業	7	1	1	2	2	—	1
織 物・衣 服・身 の 回 り 品 小 売 業	192	54	60	47	16	13	2
飲 食 料 品 小 売 業	359	104	84	89	54	20	8
機 械 器 具 小 売 業	236	62	78	58	25	6	7
そ の 他 の 小 売 業	507	138	155	127	45	29	13
無 店 舗 小 売 業	60	17	16	11	7	5	4

(注) 町村の産業中分類別商店数が公表されていないため、卸売業計と内訳の合計が一致しない。

平成26年商業統計調査

産業中分類別従業者数（人）

産 業 中 分 類	総 数	岡谷市	諏訪市	茅野市	下諏訪町	富士見町	原 村
総 数	12,383	3,371	4,293	2,854	1,140	522	203
卸 売 業 計	3,404	936	1,470	577	276	97	48
各 種 商 品 卸 売 業	14	7	7	—	…	…	…
織 維・衣 服 等 卸 売 業	32	11	14	7	…	…	…
飲 食 料 品 卸 売 業	786	133	487	166	…	…	…
建 築 材 料、鉱 物・金 属 材 料 等 卸 売 業	778	367	270	141	…	…	…
機 械 器 具 卸 売 業	962	349	499	114	…	…	…
そ の 他 の 卸 売 業	411	69	193	149	…	…	…
小 売 業 計	8,979	2,435	2,823	2,277	864	425	155
各 種 商 品 小 売 業	240	128	11	8	90	—	3
織 物・衣 服・身 の 回 り 品 小 売 業	676	190	209	182	57	35	3
飲 食 料 品 小 売 業	2,939	687	914	822	312	135	69
機 械 器 具 小 売 業	1,276	323	499	262	145	35	12
そ の 他 の 小 売 業	3,424	1,011	1,006	904	244	209	50
無 店 舗 小 売 業	424	96	184	99	16	11	18

(注) 町村の産業中分類別商店数が公表されていないため、卸売業計と内訳の合計が一致しない。

平成26年商業統計調査

産業中分類別年間販売額

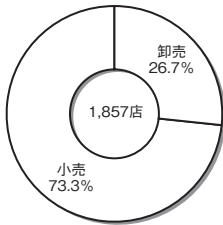
単位：万円

産業中分類	総数	岡谷市	諏訪市	茅野市	下諏訪町	富士見町	原村
総数	40,881,600	10,746,900	16,525,400	7,463,900	3,806,500	1,567,200	771,600
卸売業計	22,187,000	5,913,900	10,497,200	2,780,000	2,117,900	356,200	521,800
各種商品卸売業	X	X	X	—	…	…	…
繊維・衣服等卸売業	57,200	26,100	25,700	5,400	…	…	…
飲食料品卸売業	3,698,700	410,900	2,133,300	1,154,500	…	…	…
建築材料・鉱物・金属材料等卸売業	6,863,500	2,937,800	3,421,700	504,000	…	…	…
機械器具卸売業	6,825,600	2,034,700	3,956,600	834,300	…	…	…
その他の卸売業	X	X	X	281,700	…	…	…
小売業計	18,694,600	4,833,000	6,028,200	4,684,000	1,688,600	1,211,000	249,800
各種商品小売業	X	X	X	X	X	—	X
繊維・衣服・身の回り品小売業	X	224,300	338,500	259,900	95,700	37,000	X
飲食料品小売業	5,156,900	1,189,400	1,734,900	1,406,200	443,600	271,100	111,700
機械器具小売業	3,461,900	740,400	1,650,300	565,500	423,200	67,800	14,700
その他の小売業	X	X	X	X	X	832,700	73,800
無店舗小売業	1,030,200	341,500	318,200	302,100	24,800	2,500	41,100

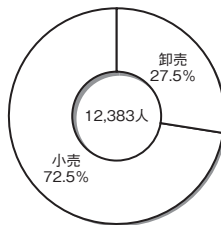
(注) 十万円単位で四捨五入を行い金額表示をしているため、数値の積み上げが合計値と必ずしも一致しない。

平成26年商業統計調査

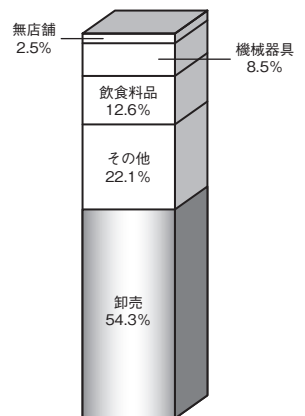
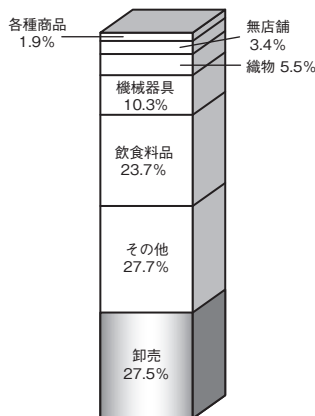
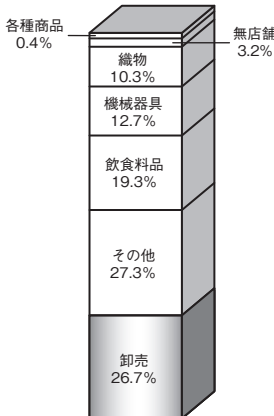
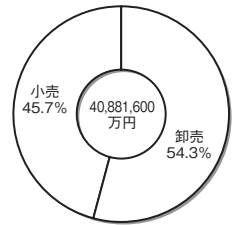
商店数



従業者数



年間販売額



(4) 農業

販売農家人口

各年2月1日

市 町 村		販 売 農 家			年 齢 階 級 別		
		計	男	女	14歳以下	15～59歳	60歳以上
県 総 数	2005	308,597	152,779	155,818	34,886	150,367	123,344
	2010	240,093	119,260	120,833	23,650	109,768	106,675
	2015	185,033	92,658	92,375	14,808	78,303	91,922
諏訪地方計	2005	16,008	8,006	8,002	1,773	7,728	6,507
	2010	12,491	6,243	6,248	1,179	5,756	5,556
	2015	10,046	5,051	4,995	794	4,337	4,915
岡 谷 市	2005	604	302	302	73	273	258
	2010	449	225	224	29	219	201
	2015	295	148	147	18	123	154
諏 訪 市	2005	2,365	1,172	1,193	265	1,149	951
	2010	1,862	914	948	188	818	856
	2015	1,490	739	751	125	633	732
茅 野 市	2005	6,517	3,283	3,234	720	3,122	2,675
	2010	5,141	2,582	2,559	463	2,374	2,304
	2015	4,123	2,074	2,049	304	1,743	2,076
下 諏 訪 町	2005	175	88	87	18	77	80
	2010	111	60	51	6	46	59
	2015	69	40	29	3	27	39
富 士 見 町	2005	3,630	1,796	1,834	389	1,794	1,447
	2010	2,742	1,382	1,360	292	1,256	1,194
	2015	2,189	1,112	1,077	189	928	1,072
原 村	2005	2,717	1,365	1,352	308	1,313	1,096
	2010	2,186	1,080	1,106	201	1,043	942
	2015	1,880	938	942	155	883	842

各年農林業センサス

過去一年間の主な状態別世帯員数（販売農家）

平成27年2月1日

市 町 村	15歳以上総数	主に仕事								主に家事・育児		学 生		そ の 他	
		自営農業が主		勤務が主		農業以外の自営業が主									
		小計	男	女	男	女	男	女	男	女	男	女			
県 総 数	170,225	135,261	40,152	33,319	31,584	24,338	3,769	2,099	96	10,698	5,172	4,908	4,323	9,767	
諏訪地方計	9,252	7,374	2,143	1,841	1,672	1,324	274	120	7	566	288	279	250	488	
岡 谷 市	277	203	68	48	43	25	13	6	—	28	12	9	8	17	
諏 訪 市	1,365	1,039	322	231	227	173	60	26	1	124	38	49	30	84	
茅 野 市	3,819	3,069	844	755	729	590	106	45	1	223	119	101	114	192	
下 諏 訪 町	66	57	18	15	12	6	4	2	—	4	2	1	1	1	
富 士 見 町	2,000	1,602	455	364	386	320	52	25	4	105	62	59	48	120	
原 村	1,725	1,404	436	428	275	210	39	16	1	82	55	60	49	74	

2015年農林業センサス

専・兼業別農家数（販売農家）

各年2月1日

市 町 村	総数	専 業			兼 業								
					小 計			第1種（注1）			第2種（注2）		
		2015	2005	2010	2015	2005	2010	2015	2005	2010	2015	2005	2010
県 総 数	51,777	16,441	16,742	17,229	58,278	45,334	34,548	11,696	8,381	6,004	46,582	36,953	28,544
諏訪地方計	2,759	778	841	905	3,006	2,322	1,854	704	446	265	2,302	1,876	1,589
岡 谷 市	79	36	30	33	107	84	46	25	18	3	82	66	43
諏 訪 市	403	99	126	120	452	345	283	65	38	30	387	307	253
茅 野 市	1,158	327	333	375	1,222	976	783	234	160	86	988	816	697
下諏訪町	21	11	11	8	34	21	13	3	5	1	31	16	12
富士見町	598	153	162	185	694	532	413	163	101	64	531	431	349
原 村	500	152	179	184	497	364	316	214	124	81	283	240	235

（注1）農業所得を主とする兼業農家。

各年農林業センサス

（注2）農業所得を従とする兼業農家。

主・副業別農家数（販売農家）

平成27年2月1日 単位：戸

市 町 村	計	主業農家		準主業農家		副業的農家	
			65歳未満の 農業専従者 がいる		65歳未満の 農業専従者 がいる		
県総数	2005	74,719	14,182	12,367	17,558	6,937	42,979
	2010	62,076	11,460	9,869	14,357	5,797	36,259
	2015	51,777	9,798	8,513	9,715	4,149	32,264
諏訪地方計		2,759	516	461	536	211	1,707
岡 谷 市		79	17	16	22	10	40
諏 訪 市		403	51	46	65	28	287
茅 野 市		1,158	171	148	229	89	758
下諏訪町		21	3	3	4	2	14
富士見町		598	108	94	109	33	381
原 村		500	166	154	107	49	227

2015年農林業センサス

農産物販売金額 1位の

市 町 村	稲作	麦類作	雑穀類 いも類 豆 類	露地野菜	施設野菜	果樹類	花 き 花 木
県 総 数	20,498	134	803	6,703	973	15,363	1,754
諏訪地方計	1,386	—	61	555	116	67	352
岡 谷 市	21	—	1	16	8	5	15
諏 訪 市	255	—	2	53	17	24	16
茅 野 市	649	—	15	200	42	18	150
下 諏 訪 町	—	—	1	3	2	11	1
富 士 見 町	315	—	37	66	9	7	100
原 村	146	—	5	217	38	2	70

農産物販売金額

市 町 村	販売なし	50 万 円 未 満	50 ~ 100	100 ~ 200	200 ~ 300
県 総 数	4,207	18,538	8,369	6,634	3,679
諏訪地方計	178	1,063	444	315	170
岡 谷 市	10	25	15	10	4
諏 訪 市	30	208	60	41	12
茅 野 市	78	479	211	136	69
下 諏 訪 町	3	2	2	5	3
富 士 見 町	42	237	92	56	37
原 村	15	112	64	67	45

保有山林面積規模別

市 町 村	保有山林面積規模別					
	計	保有山林なし	3ha 未満	3 ~ 5	5 ~ 10	10 ~ 20
県 総 数	2,745	64	36	817	713	491
諏訪地方計	143	7	4	35	18	13
岡 谷 市	19	1	1	3	2	—
諏 訪 市	21	—	1	2	2	2
茅 野 市	62	5	1	8	7	7
下 諏 訪 町	3	—	—	1	1	1
富 士 見 町	35	—	1	20	6	3
原 村	2	x	x	x	x	x

部門別農家数（販売農家）

平成27年2月1日

工芸農作物	その他の作物	酪農	肉用牛	養豚	養鶏	その他の畜産	養蚕	合計
138	510	308	283	40	31	28	4	47,570
—	14	22	5	1	1	—	1	2,581
—	2	—	1	—	—	—	—	69
—	—	4	1	1	—	—	—	373
—	1	1	2	—	1	—	1	1,080
—	—	—	—	—	—	—	—	18
—	6	16	—	—	—	—	—	556
—	5	1	1	—	—	—	—	485

2015年農林業センサス

規模別農家数（販売農家）

平成27年2月1日

300～500	500～700	700～1000	1,000～1,500	1,500万円以上	合計
3,272	1,676	1,688	1,385	2,329	51,777
187	91	98	85	128	2,759
7	1	2	3	2	79
13	5	13	12	9	403
70	26	37	27	25	1,158
2	4	—	—	—	21
45	19	19	19	32	598
50	36	27	24	60	500

2015年農林業センサス

経営体数と面積（林業経営体）

平成27年2月1日

林業経営体数				保有山林面積 (ha) (注)
20～30	30～50	50～100	100ha以上	
184	125	112	203	168,717
6	15	13	31	13,030
—	2	3	7	3,430
—	3	2	9	3,264
4	9	7	14	5,430
—	—	—	—	24
2	1	1	1	494
x	x	x	x	x

(注) 保有山林面積には居住市町村以外の保有山林も含む。

林業経営体：保有山林面積が3ha以上又は委託を受けて、育林若しくは素材生産又は立木を購入して行う者をいう。

2015年農林業センサス

経営耕地面積規模別農家数（総農家）

平成 27 年 2 月 1 日

市 町 村	計	販 売 農 家										自給的 農 家
		経営耕 地なし	0.3 未満	0.3 ～ 0.5	0.5 ～ 1.0	1.0 ～ 1.5	1.5 ～ 2.0	2.0 ～ 3.0	3.0 ～ 5.0	5.0ha 以上		
県総数	2005	126,857	—	1,546	22,222	30,220	10,680	4,509	3,081	1,568	893	52,138
	2010	117,316	133	1,070	17,681	25,067	9,023	3,714	2,765	1,558	1,065	55,240
	2015	104,759	136	996	14,001	20,316	7,646	3,293	2,560	1,640	1,189	52,982
諏訪地方計	5,830	2	30	652	1,056	465	223	150	88	93	3,071	
岡谷市	512	2	6	39	25	2	1	1	1	2	433	
諏訪市	982	—	4	139	184	39	12	8	3	14	579	
茅野市	2,452	—	3	290	461	217	91	47	24	25	1,294	
下諏訪町	147	—	4	9	4	3	—	1	—	—	126	
富士見町	1,070	—	7	109	223	111	57	41	22	28	472	
原村	667	—	6	66	159	93	62	52	38	24	167	

2015 年農林業センサス

経営耕地種類別面積（総農家）

平成 27 年 2 月 1 日

単位：アール

市 町 村	総面積	販 売 農 家			自給的農家	1 戸平均 耕地面積	
		田	畑	樹園地			
県総数	2005	8,080,782	3,898,865	1,996,977	1,224,375	960,565	64
	2010	7,436,490	3,374,939	1,909,873	1,139,753	1,011,925	63
	2015	6,822,785	3,064,806	1,749,367	1,043,253	965,359	65
諏訪地方計	413,071	233,328	118,972	5,323	55,448	71	
岡谷市	12,596	2,395	2,554	187	7,460	25	
諏訪市	52,271	28,058	11,322	2,204	10,687	53	
茅野市	150,331	87,356	37,869	1,505	23,601	61	
下諏訪町	3,371	336	192	748	2,095	23	
富士見町	103,599	65,134	29,397	543	8,525	97	
原村	90,903	50,049	37,638	136	3,080	136	

2015 年農林業センサス

農業用機械の所有農家数と所有台数（販売農家）

平成 27 年 2 月 1 日

市 町 村	動力田植機		トラクター		コンバイン	
	農家数	台数	農家数	台数	農家数	台数
県 総 数	25,428	26,050	37,790	48,942	9,894	10,474
諏訪地方計	1,949	1,983	2,511	3,340	1,081	1,102
岡 谷 市	48	49	63	71	22	22
諏 訪 市	256	260	317	369	133	134
茅 野 市	905	922	1,114	1,364	474	483
下 諏 訪 町	9	9	10	10	1	1
富 士 見 町	410	418	534	712	270	275
原 村	321	325	473	814	181	187

2015 年農林業センサス

家畜等の飼養頭羽数（販売農家）

平成 27 年 2 月 1 日

市 町 村		乳 用 牛		肉 用 牛		豚		採 卵 鶏		その他 農家数
		飼養 農家数	飼養頭数	飼養 農家数	飼養頭数	飼養 農家数	飼養頭数	飼養 農家数	飼養羽数	
県総数	2005	667	23,204	817	22,380	108	59,684	166	4,146	…
	2010	477	18,114	629	18,118	77	42,113	106	1,955	1,241
	2015	379	15,329	521	18,027	65	27,061	98	1,525	853
諏 訪 地 方 計		24	x	16	x	2	x	7	x	42
岡 谷 市		—	—	1	x	—	—	1	x	3
諏 訪 市		4	128	3	x	1	x	—	—	4
茅 野 市		1	x	2	x	—	—	3	326	8
下 諏 訪 町		—	—	—	—	—	—	—	—	1
富 士 見 町		16	779	7	x	—	—	1	x	8
原 村		3	130	3	x	1	x	2	x	18

(注) 飼養羽数の県総数については、100 羽単位。

2015 年農業センサス

(5) 漁業

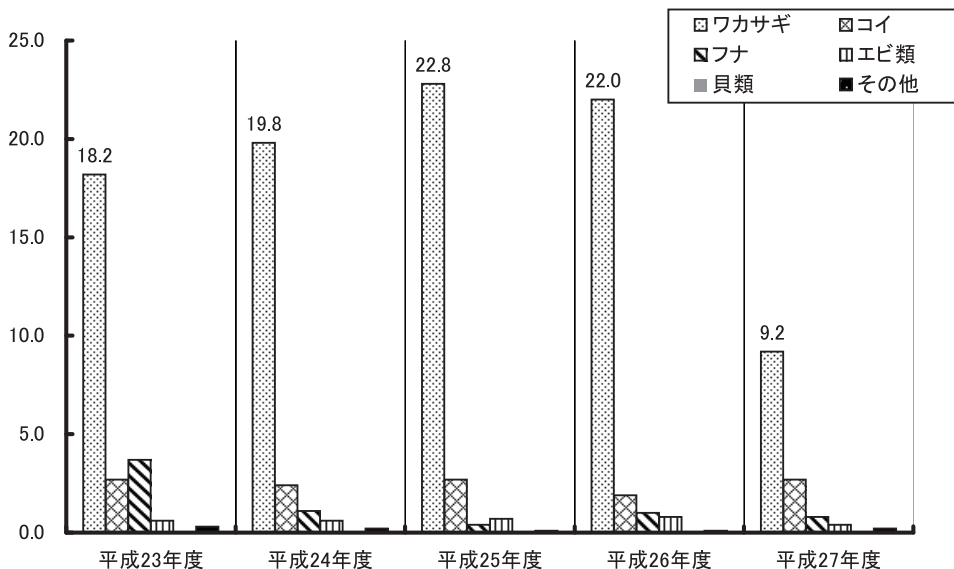
諏訪湖の漁獲高

種類	漁獲高 (t)				
	平成23年度	平成24年度	平成25年度	平成26年度	平成27年度
ワカサギ	18.2	19.8	22.8	22.0	9.2
コイ	2.7	2.4	2.7	1.9	2.7
フナ	3.7	1.1	0.4	1.0	0.8
エビ類	0.6	0.6	0.7	0.8	0.4
貝類	0.0	0.0	0.0	0.0	0.0
その他	0.3	0.2	0.1	0.1	0.2
計	25.5	24.1	26.7	25.8	13.3

(注) その他の種類には、むろ、どじょう、なまず、とんこ、あめ、あゆ、うぐい、おいかわが含まれている。

資料：諏訪湖漁業協同組合

諏訪湖の漁獲高の推移



(6) 観 光

観光客数及び観光消費額（平成 27 年中）

市町村名	観 光 地 名	観光客総数 (延数)	観光客数		観光消費額
			県内	県外	
岡谷市	鳥居平やまびこ公園	千人 142.1	千人 107.8	千人 34.3	千円 84,180
	塩 嶺 御 野 立	340.4	273.1	67.3	245,120
諏訪市	上諏訪温泉・諏訪湖	3,979.2	805.3	3,173.9	12,775,590
	諏 訪 大 社	502.8	142.6	360.2	1,131,300
	霧 ケ 峰	2,305.8	771.5	1,534.3	5,454,774
茅野市	蓼 科	1,505.1	162.1	1,343.0	4,878,560
	白 樺 湖	794.8	87.0	707.8	2,596,790
	奥 蓼 科 温 泉	92.2	10.2	82.0	194,190
	八 ケ 岳	187.0	16.0	171.0	543,830
	車 山 高 原	644.4	63.3	581.1	2,153,060
	尖 石 考 古 館	57.5	21.9	35.6	17,250
下諏訪町	下諏訪温泉・諏訪湖	302.7	138.6	164.1	2,091,772
	諏 訪 大 社	552.2	203.8	348.4	55,220
	八 島 高 原	730.5	217.7	512.8	622,897
富士見町	入 笠 山	396.5	77.2	319.3	1,283,160
	富 士 見 高 原	417.8	113.7	304.1	1,539,490
原村	八ヶ岳中央高原	197.8	73.4	124.4	1,150,400
	計	13,148.8	3,285.2	9,863.6	36,817,583

資料：長野県観光地利用者調査

4. 行財政編（資料・各市町村）

市 町 村 議 会

平成 28 年

区 分		岡谷市	諏訪市	茅野市	下諏訪町	富士見町	原村
議員定数		18	15	18	13	11	11
定例会	回 数	4	4	4	4	4	4
	会期日数	24	76	104	75	52	58
	付議件数	105	114	98	85	79	94
	処理件数	105	114	98	85	79	94
臨時会	回 数	—	—	—	2	1	—
	会期日数	—	—	—	2	1	—
	付議件数	—	—	—	7	2	—
	処理件数	—	—	—	7	2	—
常任委員会	設置数	3	2	4	2	2	2
	日 数	23	11	23	20	8	26
	付議件数	56	67	77	68	48	56
	処理件数	56	67	77	68	48	56
議会運営	日 数	14	19	16	13	5	12
	付議件数	—	—	—	—	—	—
	処理件数	—	—	—	—	—	—

(注) ○付議件数には請願・陳情は含まない。

○常任委員会の日数は、各委員会の延べ日数の合計とし、常任委員会の回数は法によるもので、事実上行なわれる懇談会・協議会等は含まない。

○付議処理件数は議員発議件数も含める。

市 町 村 職 員 数

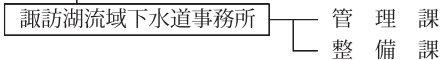
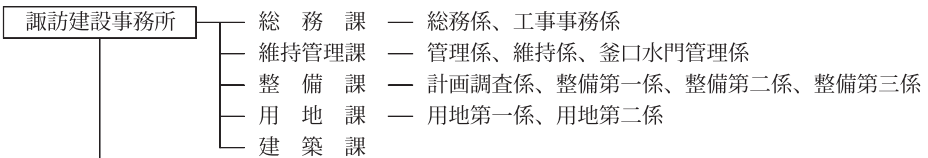
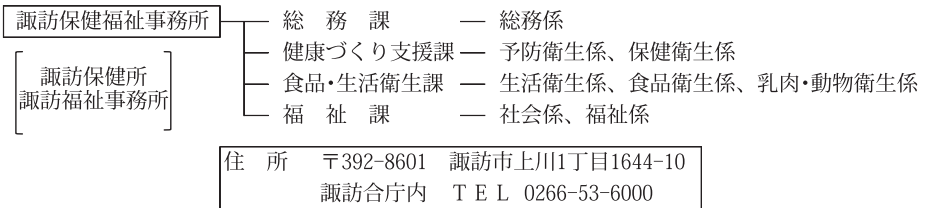
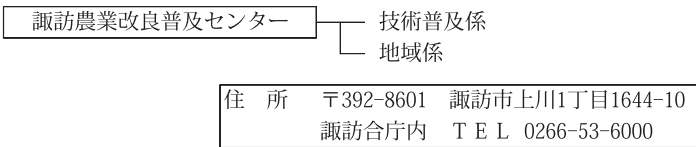
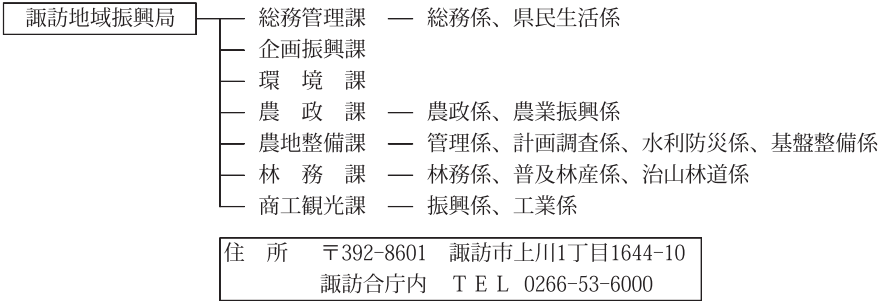
平成 28 年 12 月 1 日

区 分	総数	岡谷市	諏訪市	茅野市	下諏訪町	富士見町	原村	
定 数	2,490	904	460	588	235	195	108	
合 計	2,285	855	436	514	208	164	108	
市 町 村 長 の 事 務 部 局	1,300	355	348	289	131	92	85	
病 院	425	417	—	4	—	—	4	
水道（温泉）部局	111	25	33	27	12	10	4	
議 会 事 務 局	19 (2)	5	5	4	3	1 (1)	1 (1)	
選挙管理委員会事務局	10 (3)	3	2	2	1 (2)	1 (1)	1	
監査委員事務局	6 (6)	2	3	1	(3)	(2)	(1)	
公平委員会事務局	(9)	(3)	(5)	(1)	—	—	—	
農業委員会事務局	14	3	2	4	1	3	1	
教 育 委 員 会	計	400	45	44	183	60	56	12
	教育委員会事務局	118	15	31	39	13	8	12
	学 校	20	7	2	5	2	4	—
	そ の 他 の 教 育 施 設	262	23	11	139	45	44	—
消 防 職 員	1 (4)	(0)	1	(1)	(2)	(1)	—	

※ () は定数に含まれない。

県関係機関行政機構図

平成29年4月1日現在



諏訪警察署

- 総務課 — 警務係
- 留置管理課 — 留置管理係
- 会計課 — 会計係
- 生活安全課 — 生活安全係
- 刑事課 — 刑事第一係、刑事第二係、鑑識係
- 地域課 — 地域係、交番、自動車警ら班
- 交通課 — 交通係
- 警備課 — 警備係

住所 〒392-0027 諏訪市湖岸通り1-13-32
TEL 0266-57-0110

岡谷警察署

- 総務課 — 警務係
- 会計課 — 会計係
- 生活安全課 — 生活安全係
- 刑事課 — 刑事第一係、刑事第二係、鑑識係
- 地域課 — 地域係、交番、自動車警ら班
- 交通課 — 交通係
- 警備課 — 警備係

住所 〒394-0004 岡谷市神明町3-14-31
TEL 0266-23-0110

茅野警察署

- 総務課 — 警務係
- 会計課 — 会計係
- 生活安全課 — 生活安全係
- 刑事課 — 刑事第一係、刑事第二係、鑑識係
- 地域課 — 地域係、交番・駐在所、自動車警ら班
- 交通課 — 交通係
- 警備課 — 警備係

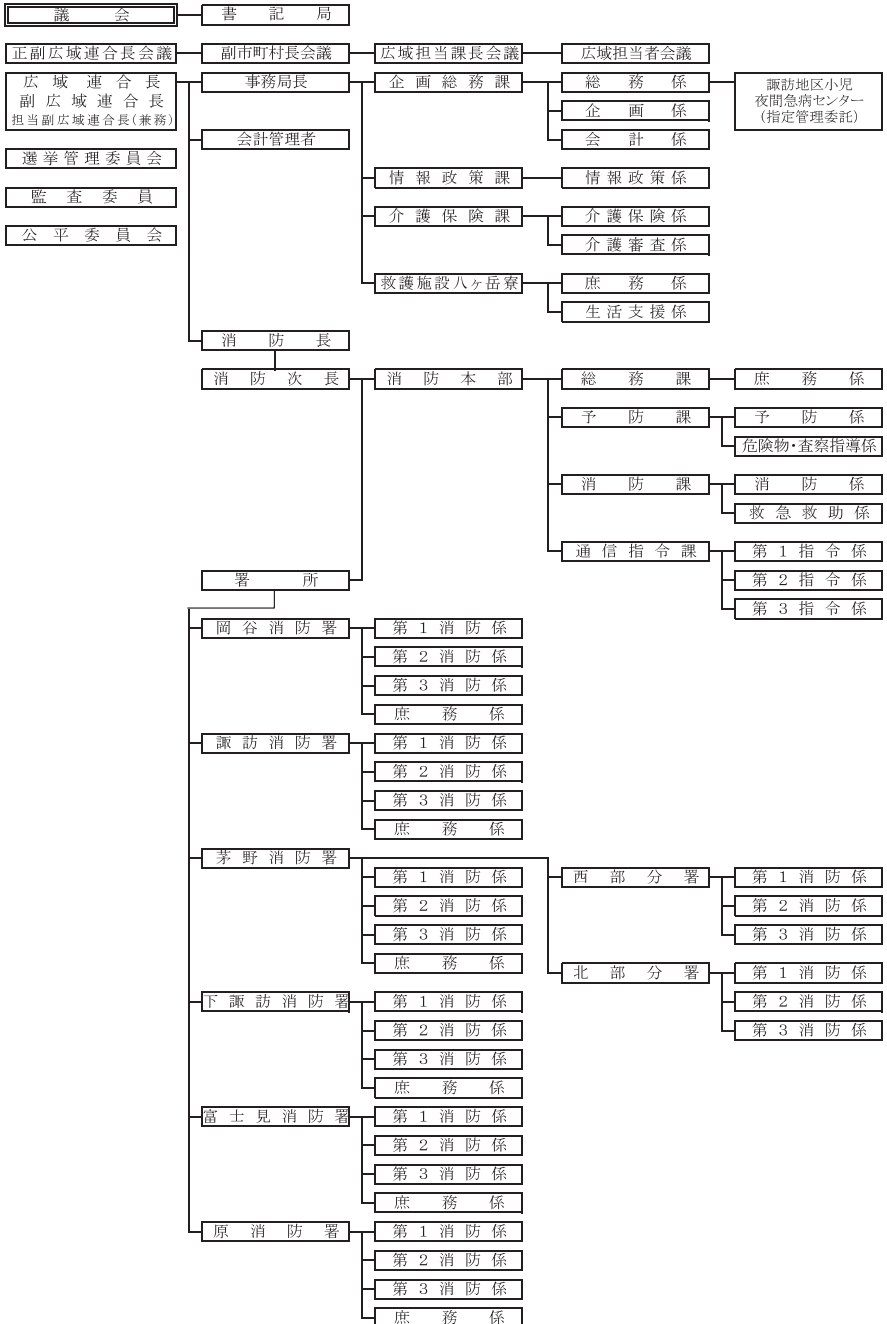
住所 〒391-0003 茅野市本町西9番39号
TEL 0266-82-0110

その他の県の出先機関及び学校一覧

	出先機関名／学校名	住 所	電話番号
県民文化 部 関 係	男女共同参画センター	岡谷市長地権現町4-11-51	22-5781
	諏訪児童相談所	諏訪市大字湖南3248-3	52-0056
健康福祉 部 関 係	福祉大学校	諏訪市清水2-2-15	52-1459
産業労働 部 関 係	工業技術総合センター 精密・電子技術部門	岡谷市長地片間町1-3-1	23-4000
	長野県創業支援センター岡谷センター	岡谷市長地片間町1-5-16	24-3111
	岡谷技術専門校	岡谷市神明町2-1-36	22-2165
農政部 関 係	農業試験場原村試験地	原村字向坂上3853-3	79-2713
	水産試験場諏訪支場	下諏訪町6188-10	27-8755
会計局 関 係	南信会計センター諏訪分室	諏訪市上川1-1644-10	53-6000
特別支 援 学 校	諏訪養護学校	富士見町富士見11623-1	62-5600
	花田養護学校	下諏訪町社花田6525-1	28-3033
県立中 学 校	諏訪清陵高等学校附属中学校	諏訪市清水1-10-1	88-5400
高 等 学 校	富士見高等学校	富士見町富士見3330	62-2282
	茅野高等学校	茅野市宮川11395	72-3175
	東海大学付属諏訪高等学校(私)	茅野市玉川675	72-3147
	諏訪実業高等学校	諏訪市清水3-3663-3	52-0359
	諏訪清陵高等学校	諏訪市清水1-10-1	52-0201
	諏訪二葉高等学校	諏訪市岡村2-13-28	52-4628
	下諏訪向陽高等学校	下諏訪町7401	28-7582
	岡谷東高等学校	岡谷市南宮2-1-17	23-3161
	岡谷南高等学校	岡谷市湖畔3-3-30	23-2355
岡谷工業高等学校	岡谷市神明町2-10-3	22-2847	

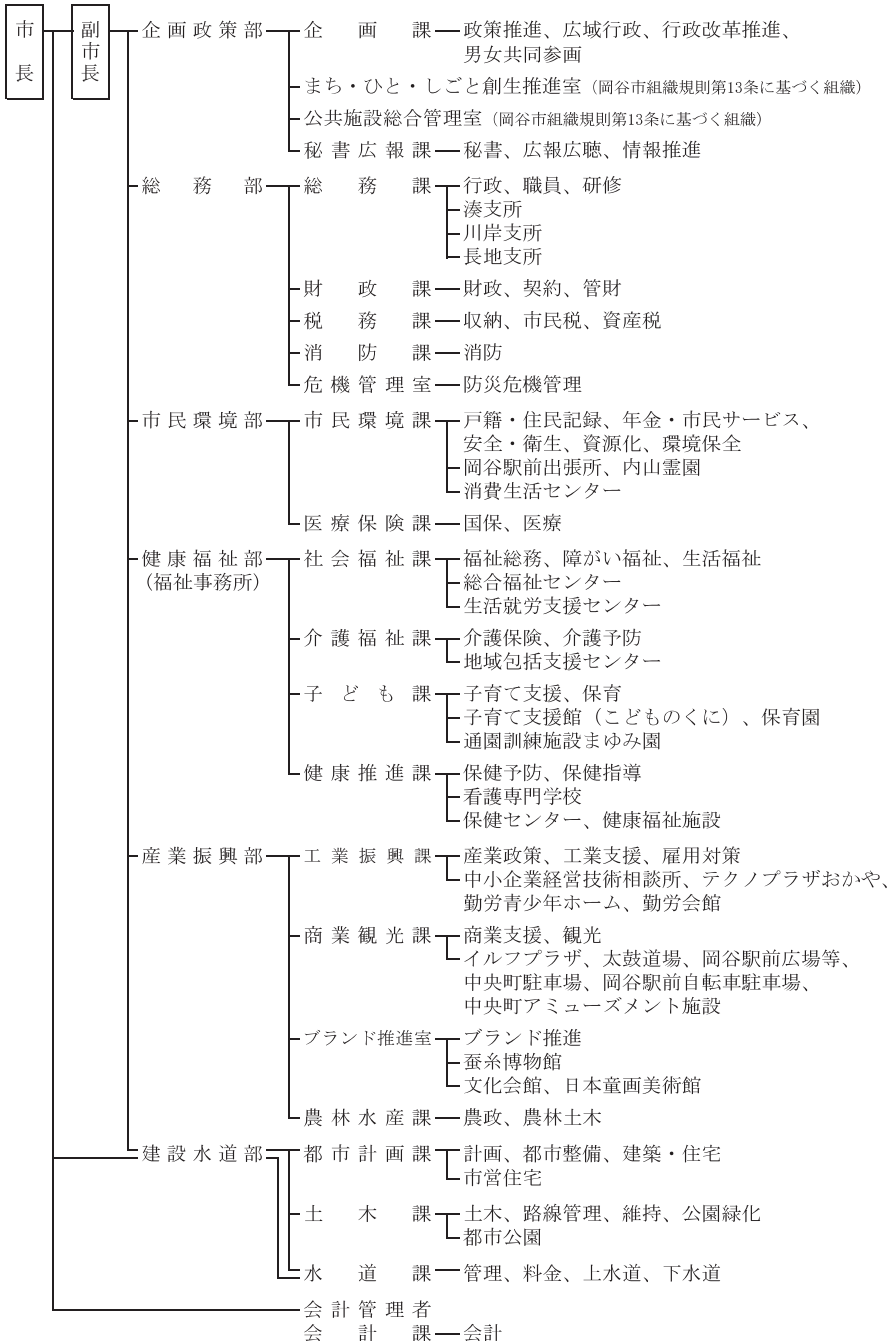
諏訪広域連合機構図

平成29年4月1日現在



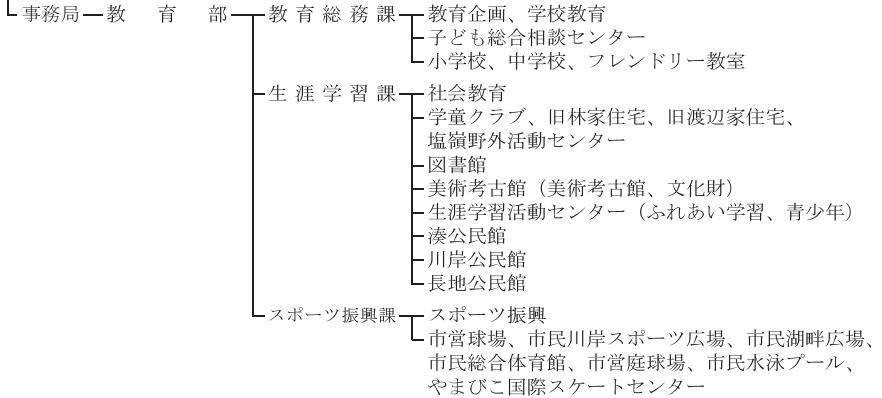
岡谷市組織図

平成29年4月1日現在



教育委員会

教育長



選挙管理委員会 ————— 事務局

監査委員 ————— 事務局

公平委員会 ————— 事務局

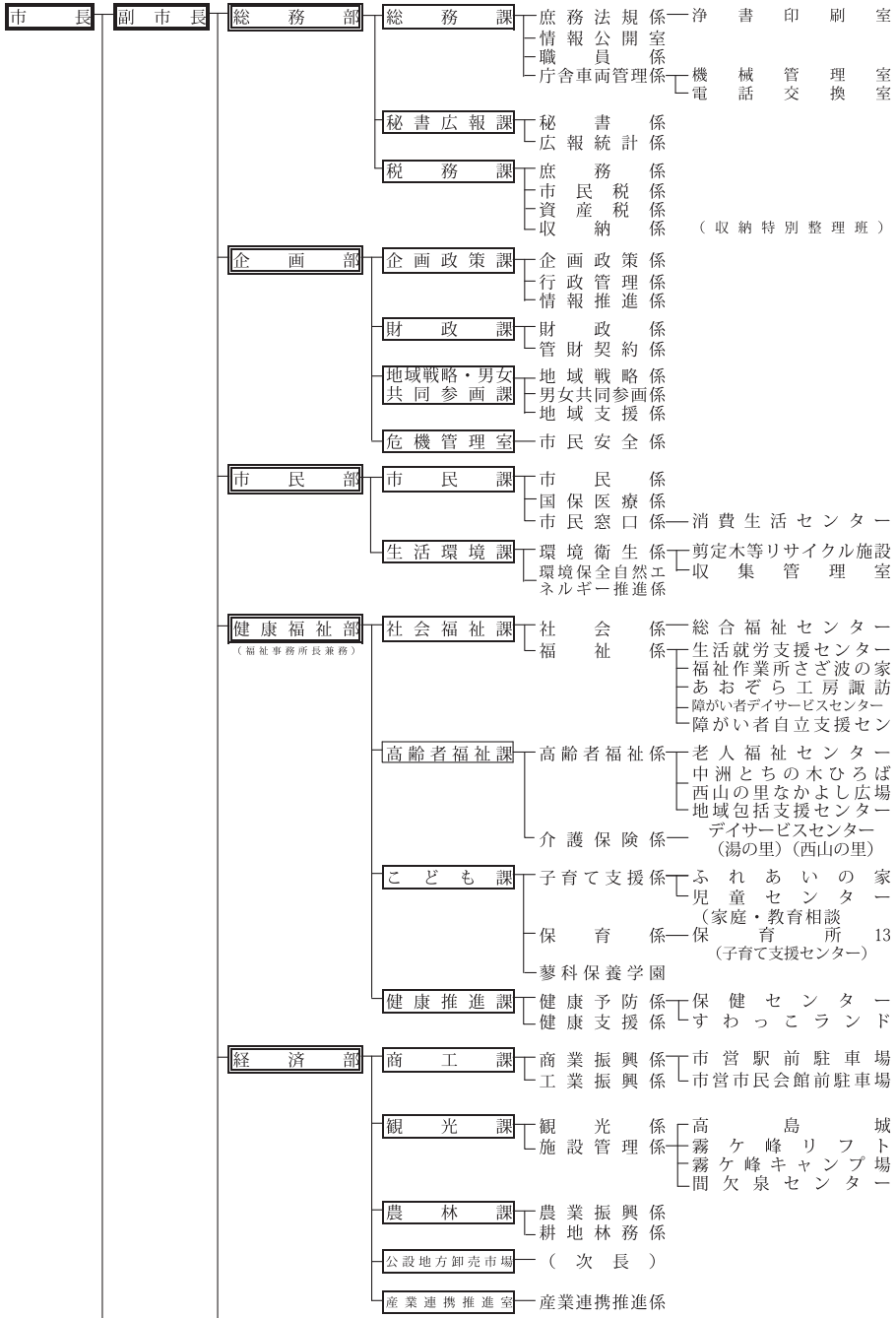
農業委員会 ————— 事務局 ——— 農地

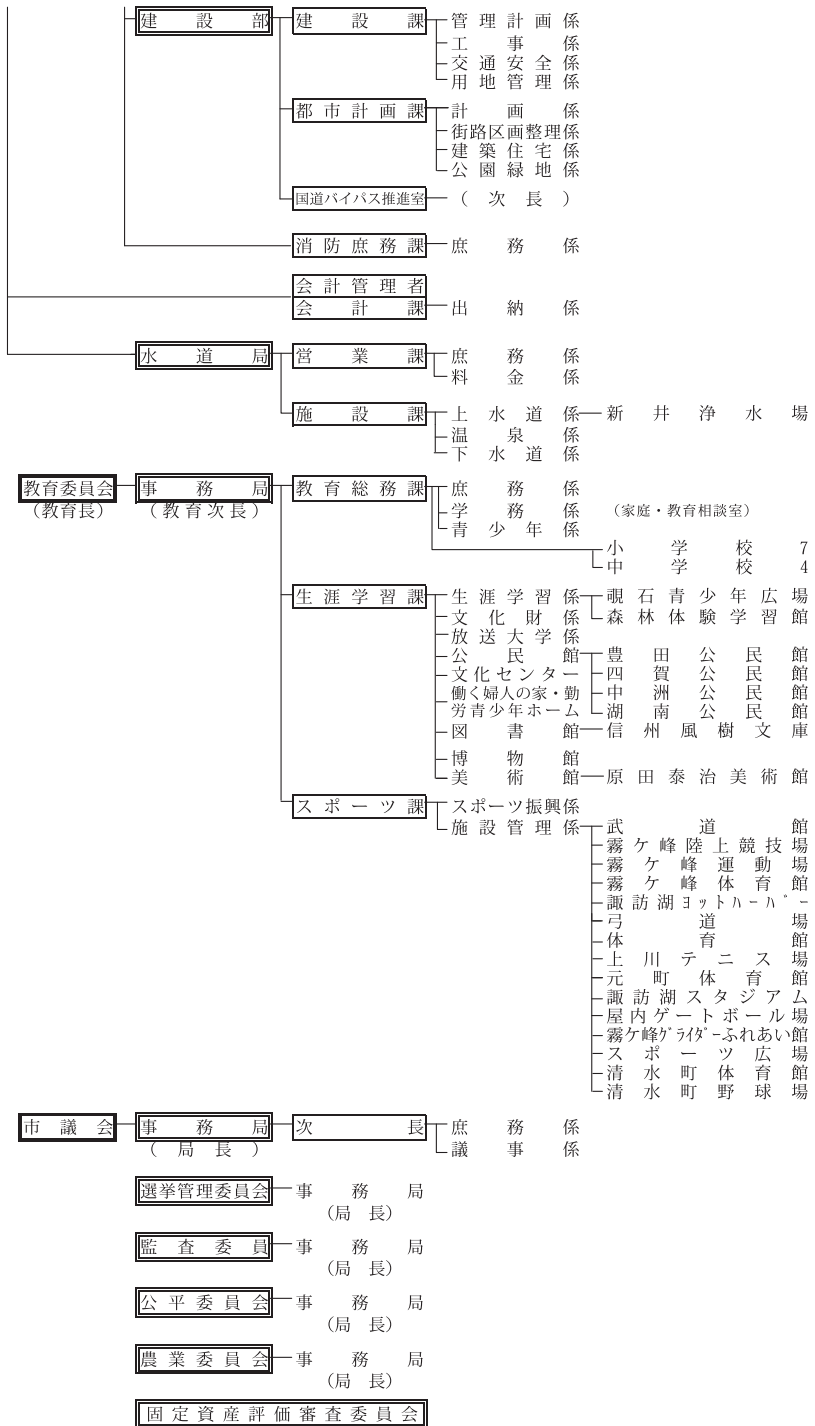
固定資産評価審査委員会 ————— 事務局

議 会 ————— 事務局 ——— 庶務、議事

諏訪市行政組織図

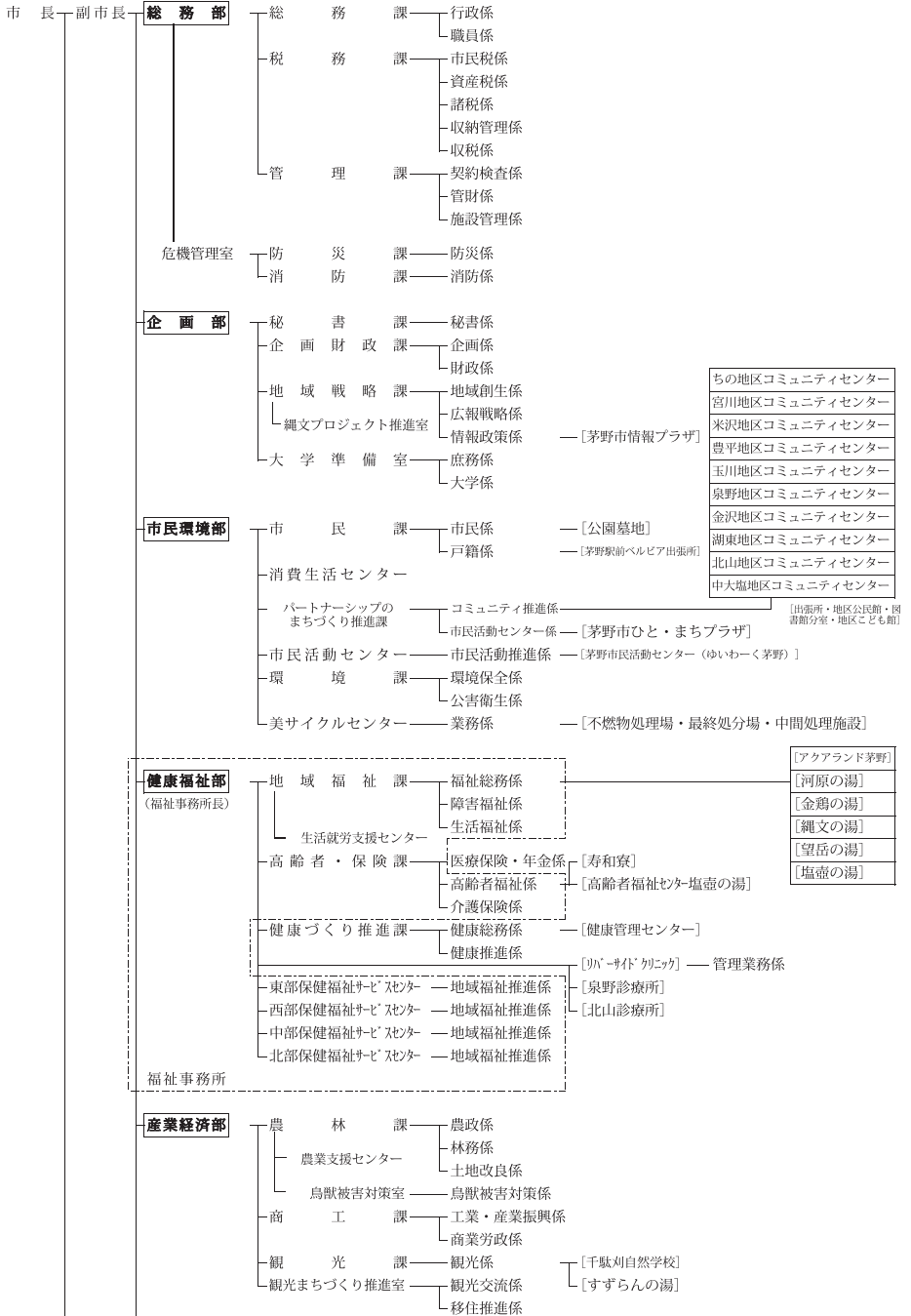
平成29年4月1日現在

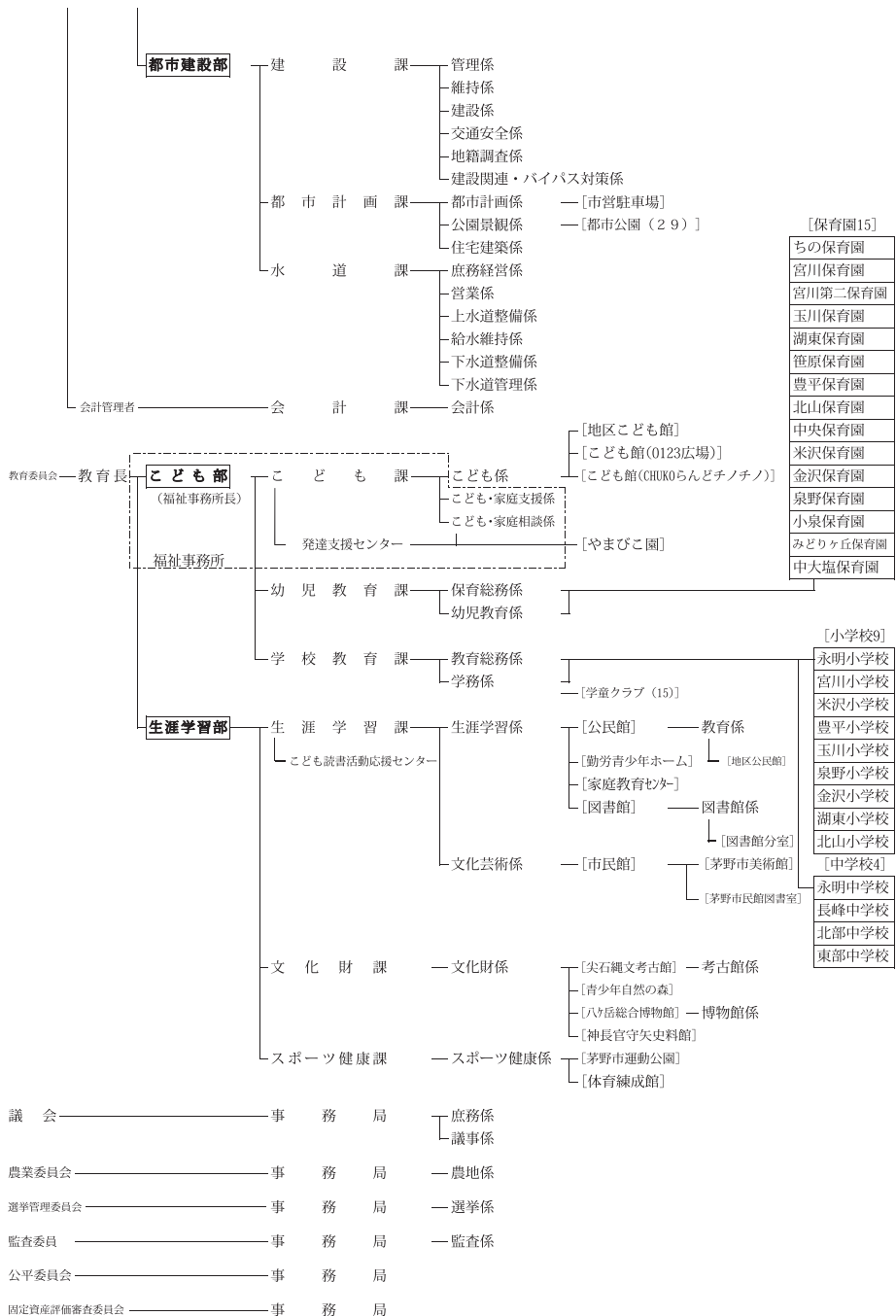




茅野市行政機構図

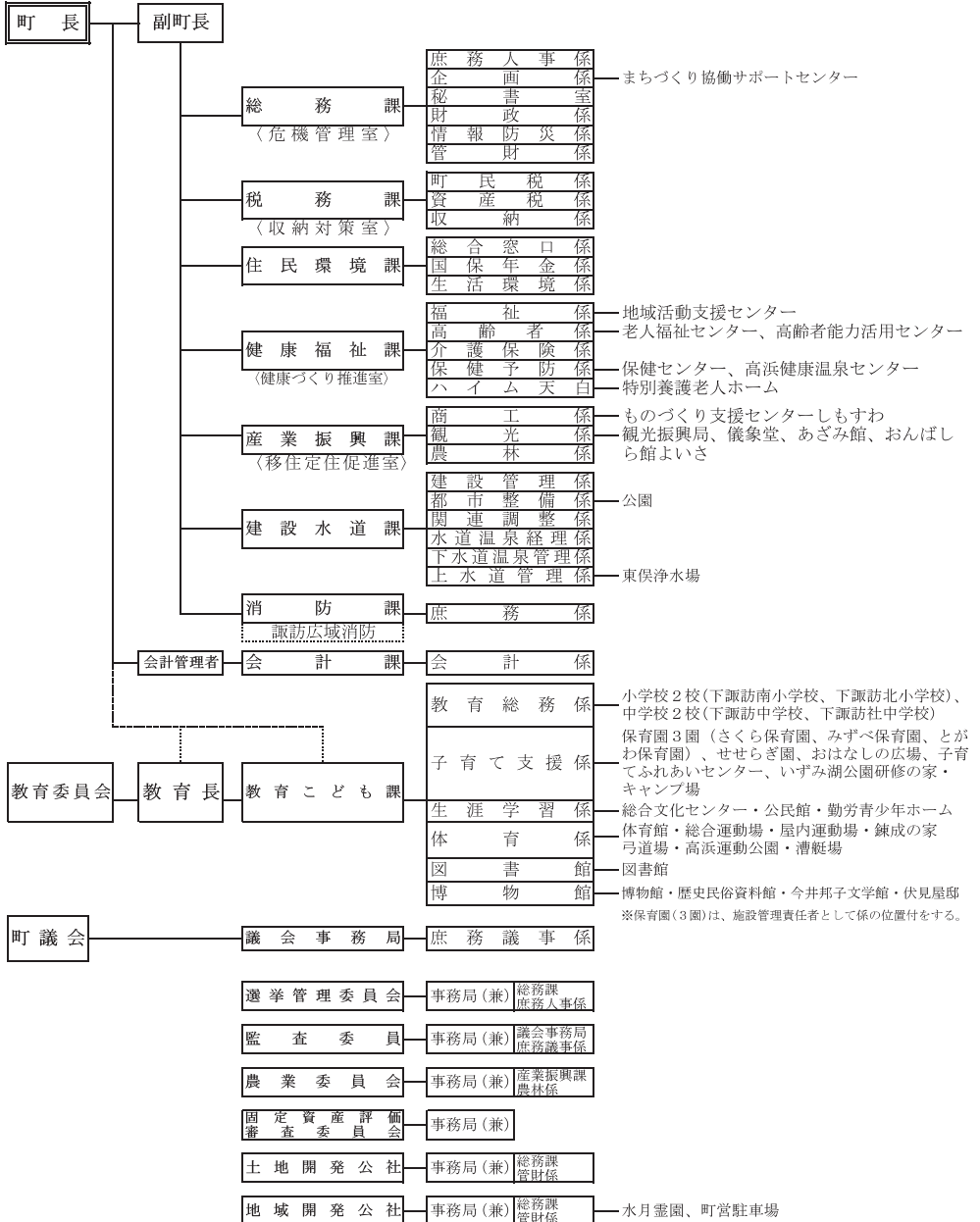
平成29年4月1日現在





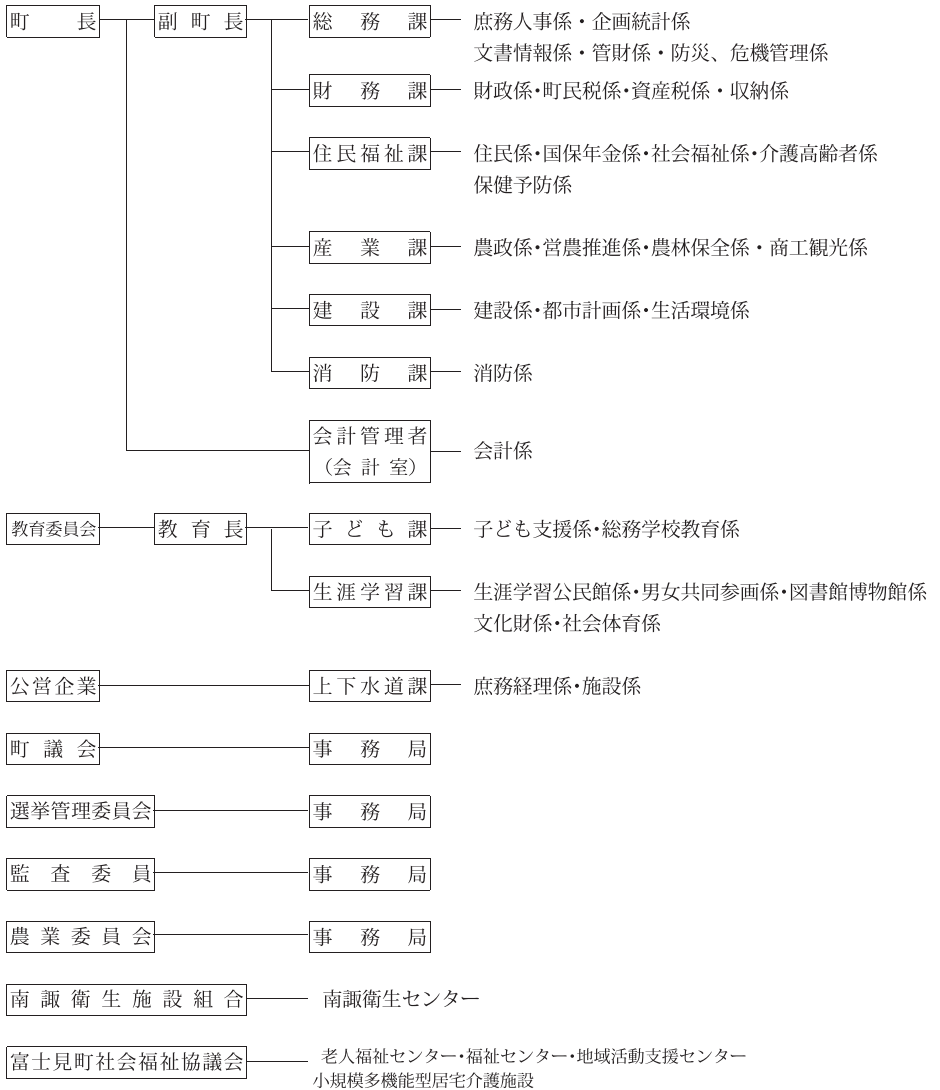
下 諏 訪 町 行 政 機 構 図

平成29年4月1日現在



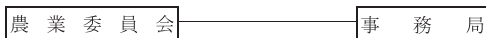
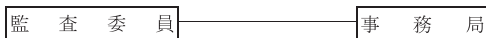
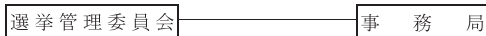
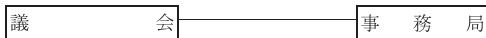
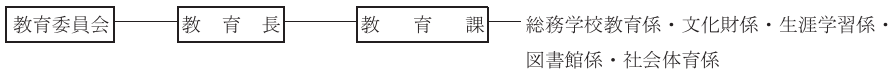
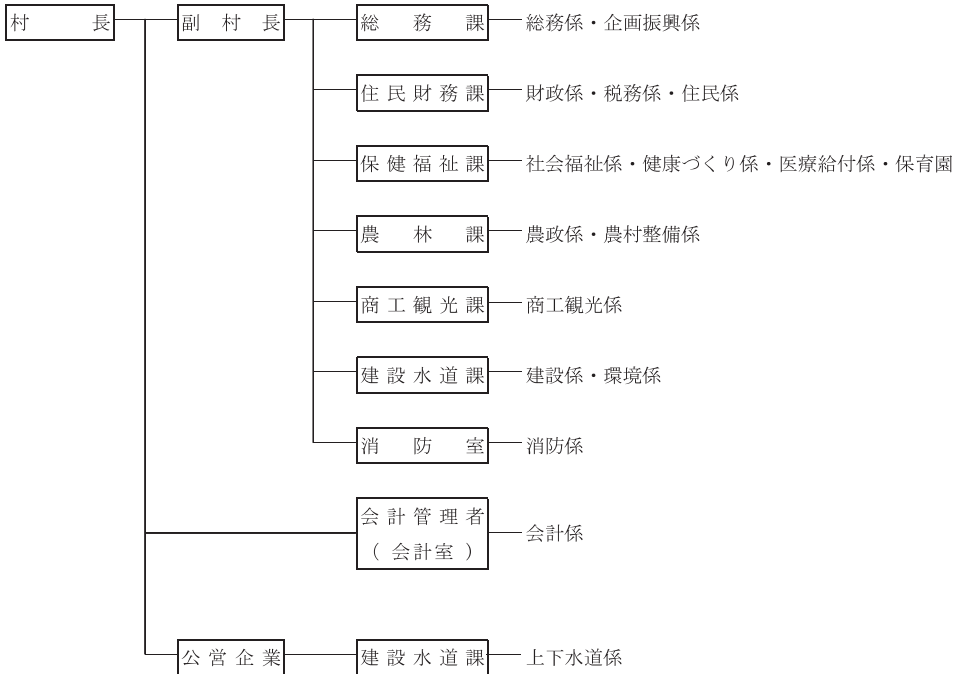
富士見町行政機構図

平成29年4月1日現在



原村行政機構図

平成29年4月1日現在



一般会計歳入決算額の推移

単位：千円

市町村	23		24		25		26		27	
	実数	指数	実数	指数	実数	指数	実数	指数	実数	指数
諏訪地方計	87,812,224	100	86,035,749	98	96,204,782	110	92,102,759	105	90,361,649	103
岡谷市	22,221,975	100	21,180,671	95	24,040,148	108	23,477,660	106	21,714,454	98
諏訪市	19,650,448	100	20,408,642	104	20,418,006	104	21,302,678	108	22,393,039	114
茅野市	24,812,116	100	23,763,516	96	30,042,116	121	25,699,804	104	24,505,521	99
下諏訪町	8,913,641	100	8,799,954	99	8,702,553	98	9,030,092	101	8,862,287	99
富士見町	7,995,338	100	7,581,976	95	8,742,773	109	7,872,372	98	8,038,255	101
原村	4,218,706	100	4,300,990	102	4,259,186	101	4,720,153	112	4,848,093	115

※指数は平成23年を基準とする。

一般会計歳出決算額の推移

単位：千円

市町村	23		24		25		26		27	
	実数	指数	実数	指数	実数	指数	実数	指数	実数	指数
諏訪地方計	84,021,182	100	82,430,820	98	92,310,242	110	88,387,297	105	86,461,248	103
岡谷市	21,614,594	100	20,541,402	95	23,437,239	108	22,764,891	105	20,995,333	97
諏訪市	18,753,117	100	19,593,525	104	19,466,794	104	20,510,777	109	21,292,755	114
茅野市	23,846,612	100	22,773,747	96	29,029,620	122	24,591,779	103	23,537,999	99
下諏訪町	8,597,120	100	8,474,726	99	8,360,841	97	8,688,642	101	8,512,925	99
富士見町	7,622,960	100	7,220,923	95	8,305,350	109	7,593,400	100	7,635,301	100
原村	3,586,779	100	3,826,497	107	3,710,398	103	4,237,808	118	4,486,935	125

※指数は平成23年を基準とする。

特別会計歳入決算額の推移

単位：千円

市 町 村	23		24		25		26		27	
	実 数	指 数	実 数	指 数	実 数	指 数	実 数	指 数	実 数	指 数
諏訪地方計	45,646,546	100	47,495,547	104	48,495,245	106	54,324,132	119	58,204,228	128
岡 谷 市	15,683,133	100	16,611,102	106	16,821,601	107	21,259,169	136	22,710,620	145
諏 訪 市	10,093,144	100	10,190,087	101	10,120,361	100	10,557,578	105	11,048,708	109
茅 野 市	10,073,053	100	10,594,343	105	11,267,251	112	11,912,734	118	12,317,931	122
下諏訪町	3,927,994	100	4,240,667	108	4,314,234	110	4,304,698	110	4,647,222	118
富士見町	4,076,688	100	3,989,142	98	4,128,203	101	4,259,911	104	5,264,854	129
原 村	1,792,534	100	1,870,206	104	1,843,595	103	2,030,042	113	2,214,893	124

(注) 企業会計（収益的・資本的収入）を含む。

※指数は平成 23 年を基準とする。

特別会計歳出決算額の推移

単位：千円

市 町 村	23		24		25		26		27	
	実 数	指 数	実 数	指 数	実 数	指 数	実 数	指 数	実 数	指 数
諏訪地方計	49,836,457	100	50,819,511	102	51,633,326	104	60,003,571	120	62,757,731	126
岡 谷 市	16,934,297	100	17,480,084	103	17,627,367	104	24,727,995	146	25,200,999	149
諏 訪 市	10,996,877	100	10,988,234	100	10,876,382	99	11,135,518	101	12,016,047	109
茅 野 市	11,057,560	100	11,689,005	106	12,418,031	112	12,541,611	113	12,861,161	116
下諏訪町	4,130,352	100	4,227,695	102	4,361,554	106	4,565,980	111	4,913,022	119
富士見町	4,841,971	100	4,629,483	96	4,571,124	94	4,738,454	98	5,564,302	115
原 村	1,875,400	100	1,805,010	96	1,778,868	95	2,294,013	122	2,202,200	117

(注) 企業会計（収益的・資本的支出）を含む。

※指数は平成 23 年を基準とする。

平成 28 年度 一般会計款別歳入当初予算額

単位：千円

款 市町村	総額	市 村	町 税	地 方 譲 与 税	利 子 割 交 付 金	配 当 割 交 付 金	株 式 等 渡 譲 所 得 割 交 付 金	地 方 消 費 税 交 付 金	ゴ ル フ 場 利 用 税 交 付 金	特 別 地 方 消 費 税 交 付 金	自 動 車 取 得 税 交 付 金	地 方 特 例 交 付 金	地 方 交 付 税	交 通 安 全 対 策 特 別 交 付 金	分 担 金 及 び 負 担 金	使 用 料 及 び 手 数 料	国 庫 支 出 金	県 支 出 金	財 産 入 収 入	寄 附 金	繰 入 金	繰 越 金	諸 収 入	市 村 債
諏訪地方計	83,339,000	28,217,294	927,000	35,500	138,000	99,300	3,902,000	91,000	—	140,800	101,000	15,998,000	37,776	1,579,972	1,362,227	7,618,661	3,821,206	591,349	430,819	2,449,797	1,480,000	6,806,359	7,510,940	
岡谷市	21,148,000	6,701,000	134,000	11,000	29,000	20,000	940,000	13,000	—	18,000	24,000	4,208,000	12,000	344,030	606,700	2,022,441	855,372	142,272	10	255,500	300,000	1,986,475	2,525,200	
諏訪市	19,250,000	7,560,000	169,000	12,000	43,000	37,000	1,150,000	8,000	—	20,000	27,000	2,560,000	9,000	442,407	236,169	1,774,081	878,202	52,712	415,110	751,235	250,000	1,777,144	1,077,940	
茅野市	23,650,000	8,315,000	349,000	6,000	40,000	23,000	1,030,000	58,000	—	68,000	33,000	4,260,000	10,000	482,100	261,256	2,215,037	1,067,032	299,040	12,702	442,356	500,000	1,758,977	2,419,500	
下諏訪町	8,180,000	2,588,000	51,000	5,000	17,000	12,000	387,000	—	—	4,800	9,000	1,520,000	3,876	131,985	125,902	855,250	340,607	35,998	3	378,411	180,000	690,168	844,000	
富士見町	6,718,000	2,312,180	140,000	1,200	8,000	7,000	280,000	12,000	—	25,000	5,000	1,990,000	1,500	112,812	109,314	408,579	440,551	47,990	2,892	54,606	120,000	353,976	285,400	
原村	4,393,000	741,114	84,000	300	1,000	300	115,000	—	—	5,000	3,000	1,460,000	1,400	66,638	22,886	343,273	239,442	13,337	102	567,689	130,000	239,619	358,900	

平成 28 年度 一般会計款別歳出当初予算額

単位：千円

款 市町村	総額	議会費	総務費	民生費	衛生費	労働費	農 林 水 産 業 費	商 工 費	土 木 費	消 防 費	教 育 費	災 害 復 旧 費	公 債 費	諸 支 出 金	予 備 費
諏訪地方計	83,339,000	775,593	10,175,188	26,413,230	6,144,883	331,963	1,786,482	7,664,020	9,336,271	2,964,655	7,947,178	5	9,267,361	431,171	101,000
岡谷市	21,148,000	193,887	1,904,521	6,903,231	1,691,135	105,926	251,493	2,486,770	1,583,352	545,956	2,484,659	—	2,947,070	—	50,000
諏訪市	19,250,000	170,752	2,569,934	6,576,503	1,438,369	80,753	204,673	1,606,291	2,251,476	646,900	1,467,249	—	1,838,420	378,680	20,000
茅野市	23,650,000	180,918	3,115,421	7,473,412	1,439,928	88,212	467,918	1,895,704	3,254,600	1,021,537	1,798,078	2	2,854,507	43,763	16,000
下諏訪町	8,180,000	100,095	1,135,767	2,397,234	768,054	46,566	64,869	846,741	884,623	320,121	875,203	—	732,727	—	8,000
富士見町	6,718,000	64,470	890,392	1,907,626	498,549	10,506	548,598	444,614	794,735	254,088	679,645	—	612,670	7,107	5,000
原村	4,393,000	65,471	559,153	1,155,224	308,848	—	248,931	383,900	567,485	176,053	642,344	3	281,967	1,621	2,000

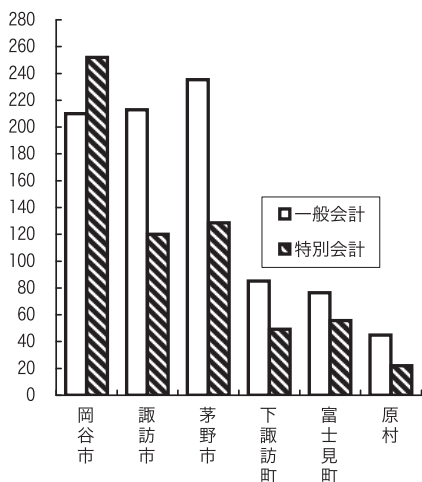
平成27年度市町村税の内訳

比・調定総額：100%

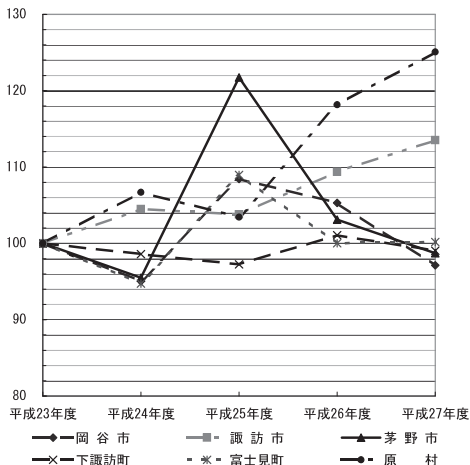
市町村		項目	調定総額	市町村民税		固定資産税		その他の税		住民基本台帳人口 (28,331)	1人当たり市町村税
				調定額	比	調定額	比	調定額	比		
			千円	千円	%	千円	%	千円	%	人	円
諏訪地方計	現年度分		28,915,296	12,043,839	41.7	12,706,626	43.9	4,164,831	14.4	201,118	143,773
	滞納繰越分		1,097,835	306,631	27.9	681,022	62.0	110,183	10.0		
岡谷市	現年度分		6,939,347	3,318,820	47.8	2,754,967	39.7	865,560	12.5	51,039	135,962
	滞納繰越分		293,544	86,184	29.4	179,248	61.1	28,113	9.6		
諏訪市	現年度分		7,586,283	2,746,402	36.2	3,114,113	41.0	1,725,768	22.7	50,503	150,215
	滞納繰越分		253,432	100,397	39.6	123,958	48.9	29,077	11.5		
茅野市	現年度分		8,488,690	3,419,318	40.3	3,996,030	47.1	1,073,342	12.6	55,907	151,836
	滞納繰越分		401,013	64,628	16.1	295,376	73.7	41,009	10.2		
下諏訪町	現年度分		2,634,752	1,263,225	47.9	1,061,275	40.3	310,252	11.8	20,828	126,500
	滞納繰越分		122,130	47,032	38.5	63,435	51.9	11,663	9.5		
富士見町	現年度分		2,404,105	880,458	36.6	1,390,348	57.8	133,299	5.5	14,987	160,413
	滞納繰越分		20,562	5,185	25.2	15,309	74.5	68	0.3		
原村	現年度分		862,119	415,616	48.2	389,893	45.2	56,610	6.6	7,854	109,768
	滞納繰越分		7,154	3,205	44.8	3,696	51.7	253	3.5		

(注) 1人当たりの市町村税算出は、市町村の現年度分・調定総額を年度末住民基本台帳人口で除したものである。

平成27年度 一般・特別会計歳出決算比較 (億円)



一般会計歳出決算額伸長指数の推移 (指数)



5. 教育編

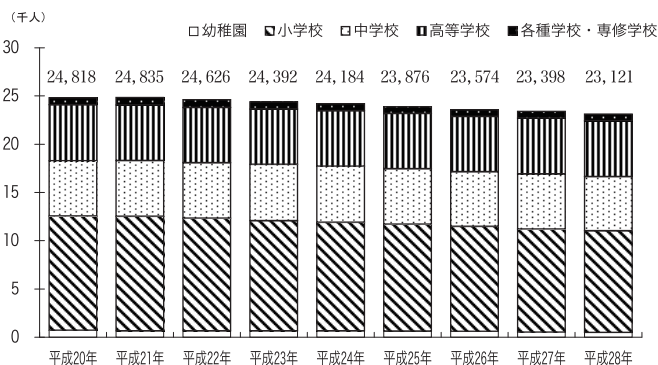
諏訪地方の学校の状況

平成28年5月1日

区分	学校数					教員数	児童・生徒数			学級数	児童・生徒数	
	総数	県立	市町 村立	組合 立	私立		総 数	男	女		1学級 当たり	1教員 当たり
幼稚園	7	—	—	—	7	43	478	235	243	27	17.7	11.1
小学校	29	—	29	—	—	654	10,543	5,405	5,138	452	23.3	16.1
中学校	17	1	16	—	—	424	5,629	2,820	2,809	216	26.1	13.3
高等学校	10	9	—	—	1	413	5,777	3,032	2,745	—	—	14.0
各種学校	5	—	—	—	5	11	94	26	68	—	—	8.5
専修学校	8	1	1	1	5	63	601	196	405	—	—	9.5

学校基本調査

諏訪地方学校種別児童・生徒数の推移



年度	幼稚園		小学校		中学校		高等学校		各種学校		専修学校	
	園数	幼児数	学校数	児童数	学校数	生徒数	学校数	生徒数	学校数	生徒数	学校数	生徒数
平成 20	7	692	31	11,855	17	5,736	10	5,783	5	157	8	595
21	7	659	31	11,871	17	5,781	10	5,739	5	154	8	631
22	7	655	31	11,663	16	5,765	10	5,719	5	146	8	678
23	7	655	31	11,418	16	5,828	10	5,718	5	139	8	634
24	7	657	30	11,240	16	5,801	10	5,763	5	128	8	595
25	7	613	30	11,098	16	5,729	10	5,747	5	126	8	563
26	7	598	30	10,884	17	5,659	10	5,729	5	133	9	571
27	7	510	30	10,693	17	5,711	10	5,786	5	103	8	595
28	7	478	29	10,543	17	5,629	10	5,777	5	94	8	601

学校基本調査

小学校の状況

平成28年5月1日

市町村	学校数	学級数		児童数			教員数			職員数	児童数	
		単式	特別支援	総数	男	女	総数	男	女		1学級当たり	1教員当たり
諏訪地方計	29	375	77	10,543	5,405	5,138	654	263	391	214	23.3	16.1
岡谷市	7	95	20	2,682	1,370	1,312	171	62	109	83	23.3	15.7
諏訪市	7	89	21	2,578	1,336	1,242	156	65	91	31	23.4	16.5
茅野市	9	114	21	3,069	1,569	1,500	192	77	115	61	22.7	16.0
下諏訪町	2	34	6	986	519	467	59	25	34	7	24.7	16.7
富士見町	3	28	6	778	395	383	50	23	27	25	22.9	15.6
原村	1	15	3	450	216	234	26	11	15	7	25.0	17.3

※一学級あたり児童数は特別支援学級を含む。

学校基本調査

中学校の状況

平成28年5月1日

市町村	学校数	学級数		生徒数			教員数			職員数	生徒数	
		単式	特別支援	総数	男	女	総数	男	女		1学級当たり	1教員当たり
諏訪地方計	17	177	39	5,629	2,820	2,809	424	248	176	115	26.1	13.3
岡谷市	4	43	9	1,350	685	665	106	61	45	50	26.0	12.7
諏訪市	5	47	11	1,569	814	755	119	73	46	16	27.1	13.2
茅野市	4	51	10	1,619	787	832	112	59	53	28	26.5	14.5
下諏訪町	2	18	4	513	255	258	42	27	15	5	23.3	12.2
富士見町	1	12	3	378	189	189	27	18	9	9	25.2	14.0
原村	1	6	2	200	90	110	18	10	8	7	25.0	11.1

※一学級あたり生徒数は特別支援学級を含む。

学校基本調査

高等学校の状況

平成28年5月1日

市町村	学校数	県立					私立					
		生徒数			教員数	職員数	学校数	生徒数			教員数	職員数
		総数	男	女				総数	男	女		
諏訪地方計	9	4,905	2,538	2,367	373	86	1	872	494	378	40	10
岡谷市	3	1,666	1,028	638	130	36	—	—	—	—	—	—
諏訪市	3	2,001	878	1,123	145	26	—	—	—	—	—	—
茅野市	1	304	158	146	30	7	1	872	494	378	40	10
下諏訪町	1	601	248	353	39	6	—	—	—	—	—	—
富士見町	1	333	226	107	29	11	—	—	—	—	—	—
原村	—	—	—	—	—	—	—	—	—	—	—	—

学校基本調査

幼稚園・各種学校・専修学校の状況

平成 28 年 5 月 1 日

市 町 村	幼稚園							各種学校					専修学校		
	園 数	学 級 数	幼児数			教 員 数	職 員 数	学 校 数	生徒数			教 員 数	学 校 数	生 徒 数	教 員 数
			総数	男	女				総数	男	女				
諏訪地方計	7	27	478	235	243	43	14	5	94	26	68	11	8	601	63
岡谷市	4	12	217	109	108	16	9	2	45	12	33	5	3	61	14
諏訪市	1	7	118	57	61	12	2	2	49	14	35	4	3	362	28
茅野市	1	4	84	46	38	10	3	—	—	—	—	—	1	124	11
下諏訪町	—	—	—	—	—	—	—	1	—	—	—	2	—	—	—
富士見町	—	—	—	—	—	—	—	—	—	—	—	—	—	—	—
原 村	1	4	59	23	36	5	—	—	—	—	—	—	1	54	10

学校基本調査

中学校卒業後の状況

平成 28 年 3 月卒業者

市 町 村	卒業者			A進学者			B専修学校 等入学者			(A Bを除く) 就職者			左 記 以 外 の 者	死 亡 ・ 不 詳	A Bのうち 就職している 者(再掲)			進 学 率 (%)	就 職 率 (%)
	計	男	女	計	男	女	計	男	女	計	男	女			計	男	女		
諏訪地方計	1,858	952	906	1,846	949	897	1	1	—	2	—	2	9	—	—	—	—	99.4	0.1
岡谷市	504	262	242	504	262	242	—	—	—	—	—	—	—	—	—	—	—	100.0	—
諏訪市	462	224	238	456	223	233	—	—	—	1	—	1	5	—	—	—	—	98.7	0.2
茅野市	554	297	257	551	297	254	—	—	—	1	—	1	2	—	—	—	—	99.5	0.2
下諏訪町	159	72	87	157	71	86	—	—	—	—	—	—	2	—	—	—	—	98.7	—
富士見町	113	53	60	113	53	60	—	—	—	—	—	—	—	—	—	—	—	100.0	—
原 村	66	44	22	65	43	22	1	1	—	—	—	—	—	—	—	—	—	98.5	—

(注) A、Bとも就職進学者を含む。

学校基本調査

高等学校卒業後の状況

平成 28 年 3 月卒業者

市 町 村	卒業者			A大学等 進学者			B専修学校 (専門課程) 進学者			C専修学校 (一般課程)等 入学者			(A B Cを除く) 就職者			左 記 以 外 の 者	死 亡 ・ 不 詳	大 学 等 進 学 率 (%)	就 職 率 (%)
	計	男	女	計	男	女	計	男	女	計	男	女	計	男	女				
諏訪地方計	1,853	976	877	934	461	473	359	154	205	119	84	35	378	245	133	63	—	50.4	20.4
岡谷市	573	360	213	223	116	107	142	81	61	28	22	6	165	132	33	15	—	38.9	28.8
諏訪市	667	298	369	371	169	202	83	18	65	85	57	28	101	41	60	27	—	55.6	15.1
茅野市	338	181	157	211	116	95	57	23	34	2	2	—	55	34	21	13	—	62.4	16.3
下諏訪町	196	82	114	119	51	68	60	21	39	4	3	1	10	6	4	3	—	60.7	5.1
富士見町	79	55	24	10	9	1	17	11	6	—	—	—	47	32	15	5	—	12.7	59.5
原 村	—	—	—	—	—	—	—	—	—	—	—	—	—	—	—	—	—	—	—

(注) A、Bとも就職進学者を含む。

学校基本調査

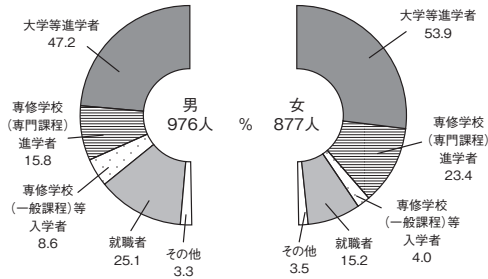
※学校所在地による。

中学校・高等学校卒業後の状況 進路別卒業生数の推移（諏訪地方）

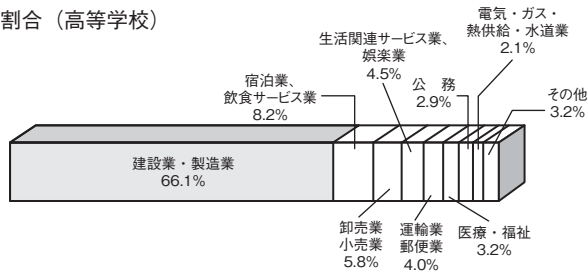
年度	中学校							高等学校								
	卒業生総数			A 進学者	B 専修学校 等 入学者	就 職者	そ の 他	卒業生総数			A 進 学 者 等	B 専 修 学 校 （ 専 門 課 程）	C 専 修 学 校 （ 一 般 課 程）	等 入 学 者	就 職 者	そ の 他
	計	男	女					計	男	女						
平成 20	1,885	1,005	880	1,849	—	5	31	1,801	913	888	935	353	108	313	92	
21	1,928	972	956	1,906	—	7	15	1,864	978	886	938	428	44	276	178	
22	1,914	974	940	1,894	2	4	14	1,800	894	906	951	368	118	274	89	
23	1,924	1,007	917	1,902	1	4	17	1,743	918	825	908	364	120	285	66	
24	1,928	997	931	1,901	4	5	18	1,870	972	898	959	369	108	363	71	
25	1,960	1,027	933	1,933	3	6	18	1,841	950	891	906	372	111	378	74	
26	1,893	972	921	1,872	3	7	11	1,810	962	848	882	402	108	371	47	
27	1,858	952	906	1,846	1	2	9	1,853	976	877	934	359	119	378	63	

(注) 中学校卒業後就職者にはA・B、学校基本調査
高校卒業後就職者にはA・B・Cはそれぞれ含まない。

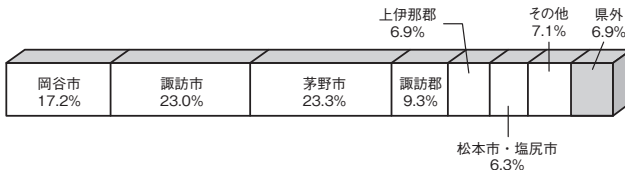
高等学校卒業生の進路別状況（平成28年3月卒業生）



A. 産業別就職者数の割合（高等学校）



B. 地域別就職者数の割合（高等学校）



産業大分類別就職者数（高等学校）

平成 28 年 3 月卒業者（県内分）

区 分	総 数		岡谷市	諏訪市	茅野市	下諏訪町	富士見町	原村
	人数	%						
総数	378	100.0	165	101	55	10	47	—
第 1 次産業	1	0.3	—	—	—	—	1	—
農 林 業	1	0.3	—	—	—	—	1	—
漁 業	—	—	—	—	—	—	—	—
第 2 次産業	250	66.1	127	59	36	5	23	—
鉱業、採石業、砂利採取業	—	—	—	—	—	—	—	—
建 設 業	21	5.6	10	3	3	—	5	—
製 造 業	229	60.6	117	56	33	5	18	—
第 3 次産業	127	33.6	38	42	19	5	23	—
電気・ガス・熱供給・水道業	8	2.1	4	2	2	—	—	—
情報通信業	3	0.8	2	—	—	1	—	—
運輸業・郵便業	15	4.0	5	5	2	—	3	—
卸売業・小売業	22	5.8	4	8	3	2	5	—
金融・保険業	—	—	—	—	—	—	—	—
不動産業・物品賃貸業	1	0.3	—	—	—	—	1	—
学術研究・専門・技術サービス業	3	0.8	2	1	—	—	—	—
宿泊業、飲食サービス業	31	8.2	6	13	4	—	8	—
生活関連サービス業・娯楽業	17	4.5	6	8	3	—	—	—
教育、学習支援業	—	—	—	—	—	—	—	—
医療、福祉	12	3.2	3	3	3	—	3	—
複合サービス業	3	0.8	—	1	1	—	1	—
サービス業	1	0.3	1	—	—	—	—	—
公 務	11	2.9	5	1	1	2	2	—
上記以外	—	—	—	—	—	—	—	—

※学校所在地による。

学校基本調査

地域別就職者数（高等学校）

平成 28 年 3 月卒業者

学校所在地 就職先	総数		岡谷市	諏訪市	茅野市	諏訪郡
	人数	%				
総 数	378	100.0	165	101	55	57
県 総 数	352	93.1	151	100	49	52
岡 谷 市	65	17.2	39	16	7	3
諏 訪 市	87	23.0	23	41	9	14
茅 野 市	88	23.3	26	28	22	12
諏 訪 郡 内	35	9.3	11	8	2	14
上 伊 那 郡	26	6.9	20	3	1	2
松本市・塩尻市	24	6.3	13	4	4	3
その他の県内	27	7.1	19	—	4	4
県 外	26	6.9	14	1	6	5

※学校所在地による。

学校基本調査

6. 保健・衛生編

医療従事者数・医療施設数

市町村	医師	歯科医師	薬剤師	看護師	准看護師	保健師	助産師	病院		診療所		感染症病床を有する病院
								公的	その他	一般	歯科	
諏訪地方計	449	139	387	2,038	527	119	75	6	7	147	96	1
岡谷市	98	42	101	491	179	23	9	2	2	33	27	1
諏訪市	164	41	128	712	137	35	41	1	3	45	28	—
茅野市	122	30	89	472	76	22	20	1	—	42	20	—
下諏訪町	35	19	41	181	88	11	5	1	2	15	14	—
富士見町	28	4	23	158	36	21	—	1	—	8	4	—
原村	2	3	5	24	11	7	—	—	—	4	3	—

※医師・歯科医師・薬剤師は無職の者を含む総数。看護師・准看護師 資料：長野県健康福祉部健康福祉政策課
・保健師・助産師は業務従事者数。いずれもH 27.12.31 現在。

※医療施設数はH 27.10.1 現在。感染症病床については知事が指定した病床。

死因別死亡者数（概数）

平成 27 年

死因	総数	岡谷市	諏訪市	茅野市	下諏訪町	富士見町	原村
結核	2	1	—	1	—	—	—
悪性新生物	579	157	142	137	68	44	31
糖尿病	29	7	5	4	6	3	4
高血圧性疾患	8	—	1	3	2	1	1
心疾患	384	106	99	97	48	22	12
脳血管疾患	261	68	66	64	35	20	8
大動脈瘤及び解離	43	9	14	14	3	2	1
肺炎	141	49	37	23	24	5	3
慢性閉塞性肺疾患	25	9	2	5	4	3	2
喘息	2	—	1	—	—	1	—
肝疾患	21	5	4	5	2	4	1
腎不全	27	11	3	4	5	3	1
老衰	142	33	28	41	14	18	8
不慮の事故	80	23	21	19	8	5	4
自殺	36	5	16	7	2	3	3
小計	1,780	483	439	424	221	134	79
その他の死亡	450	103	94	121	57	45	30
合計	2,230	586	533	545	278	179	109

資料：諏訪保健福祉事務所

7. 社会福祉編

社会福祉施設の現況

平成28年4月1日現在

種別	施設区分	施設数						計	
		岡谷市	諏訪市	茅野市	下諏訪町	富士見町	原村		
保護関係施設	救護施設	—	—	1	—	—	—	1	
高齢者関係施設	特別養護老人ホーム	2	2	3	2	2	1	12	
	地域密着型特別養護老人ホーム	1	2	1	1	—	1	6	
	養護老人ホーム	1	1	1	—	—	—	3	
	軽費老人ホーム(ケアハウス)	1	—	—	1	—	1	3	
	老人短期入所施設	1	—	2	3	2	—	8	
	老人デイサービスセンター	22	17	20	11	7	3	80	
	小規模多機能型居宅介護	5	4	3	2	1	—	15	
	老人福祉センター	—	1	1	1	1	—	4	
	在宅介護支援センター	—	4	4	3	—	—	11	
	介護老人保健施設	2	5	3	2	1	1	14	
	介護療養型医療施設	—	1	1	—	—	—	2	
	認知症高齢者グループホーム	6	5	5	4	2	—	22	
	訪問看護ステーション	3	2	4	1	1	—	11	
	地域包括支援センター	1	1	1	1	1	1	6	
	有料老人ホーム	7	7	8	4	—	—	26	
	サービス付き高齢者向け住宅	4	3	2	2	—	—	11	
	老人憩いの家	—	—	—	—	—	—	—	
	生活支援ハウス	—	—	—	—	1	—	1	
障害者関係施設	障害者支援施設	—	1	1	—	1	1	4	
	障害福祉サービス事業所	療養介護	—	—	—	1	—	—	1
		生活介護	2	3	3	2	3	—	13
		就労移行支援	4	1	—	—	—	—	5
		就労継続支援A型	2	3	—	—	2	—	7
		就労継続支援B型	6	5	4	1	1	—	17
		グループホーム	6	5	5	1	1	2	20
		短期入所	2	1	2	1	1	1	8
		特定相談支援事業所	4	3	4	1	2	1	15
	一般相談支援事業所	2	2	1	—	—	—	5	
地域活動支援センター	2	1	2	1	1	1	8		
障害者総合支援センター	—	1	—	—	—	—	1		
児童関係施設	児童養護施設	1	—	1	—	—	—	2	
	福祉型児童発達支援センター	—	1	—	—	—	—	1	
	医療型障害児入所施設	—	—	—	1	—	—	1	
	保育所	17	15	18	3	5	1	59	
	児童館	—	1	—	—	—	—	1	
	助産施設	1	1	—	—	—	—	2	
	児童発達支援事業	—	—	—	1	—	—	1	
	放課後等デイサービス	3	1	—	1	—	—	5	
障害児相談支援事業所	4	3	2	—	—	1	10		
その他社会福祉施設	無料低額診療施設	—	—	—	—	—	—	—	
	地域福祉センター	—	—	—	—	1	1	2	

生活保護受給状況

平成 28 年 3 月 31 日

市 町 村	世帯数 (戸)	人員数 (人)	保護率 (パーミル)	世 帯 種 類			
				高齢	母子	傷病障害	その他
県 総 数	9,040	11,452	5.5	4,523	338	2,778	1,314
諏訪地方計	589	746	3.8	318	25	182	59
岡 谷 市	174	214	4.3	86	4	58	25
諏 訪 市	151	182	3.7	99	1	44	6
茅 野 市	147	205	3.7	77	17	45	8
下 諏 訪 町	84	104	5.1	39	3	27	14
富 士 見 町	22	26	1.8	12	—	5	4
原 村	11	15	2.0	5	—	3	2

(注1) 世帯数、人員数は、保護停止中のものを含む。

資料：諏訪保健福祉事務所

世帯種類には、保護停止中のものを含まない。

(注2) 町村の保護率算出のための人口は、H28.4.1 現在の人口による。

民 生 委 員 数

平成 28 年 4 月 1 日

市 町 村	定数	現在数			※民生委員1人 当たり所属 一般世帯数	※1人当たり 同左所属 人員
		総数	男	女		
諏訪地方計	511 (58)	508 (58)	261 (12)	247 (46)	168.9	413.7
岡 谷 市	142 (19)	142 (19)	66 (2)	76 (17)	169.0	415.0
諏 訪 市	120 (16)	120 (16)	58 (2)	62 (14)	195.1	478.3
茅 野 市	125 (15)	124 (15)	77 (7)	47 (8)	211.4	512.9
下 諏 訪 町	57 (3)	55 (3)	26 (1)	29 (2)	171.4	400.5
富 士 見 町	43 (3)	43 (3)	21 (0)	22 (3)	136.9	348.5
原 村	24 (2)	24 (2)	13 (0)	11 (2)	129.6	327.3

(注1) () 内は、民生委員のうち主任児童委員数。 ※については、主任児童委員を除く。

(注2) ※については、住民基本台帳人口を基に算出。

国民健康保険療養給付費等の状況
療養の給付（診療費）及び療養諸費緒率

単位：円
平成 27 年度

科 目		市町村名					
		岡谷市	諏訪市	茅野市	下諏訪町	富士見町	原村
一 般 分	受診率（％）	1,045.31	1,551.1	958.08	1,599.45	876.44	1,167.71
	一人当たり 診療費費用額	275,739	278,984	252,996	287,886	263,399	251,668
	一人当たり 療養諸費費用額	357,213	355,083	325,502	371,262	305,601	315,392
	一人当たり 医療給付費	297,763	297,662	274,551	312,630	252,362	261,503
退 職 者 分	受診率（％）	1,087.58	2,174.4	1,053.23	1,664.64	883.58	1,313.13
	一人当たり 診療費費用額	227,178	290,013	300,193	231,218	253,878	258,965
	一人当たり 療養諸費費用額	333,214	379,496	386,577	324,163	284,208	340,052
	一人当たり 医療給付費	269,069	301,877	324,851	257,202	222,880	282,980
合 計	受診率（％）	1,047.98	1,561.1	964.28	1,603.66	876.93	1,176.62
	一人当たり 診療費費用額	272,673	276,262	256,070	284,212	262,743	252,115
	一人当たり 療養諸費費用額	355,698	352,083	329,480	368,208	304,126	316,902
	一人当たり 医療給付費	295,951	294,421	277,827	309,036	250,329	262,818

◎ 受診率 = $\frac{\text{件数}}{\text{人数}} \times 100$

◎ 診療費費用額…（入院・外来・歯科の費用額）

◎ 療養諸費費用額…（入院・外来・歯科・調薬
及び療養費を含む費用額）

◎ 医療給付費……………（入院・外来・歯科・調薬・療養費及び高額療養費を含む保険者負担分）

退職者分決算（再掲）

単位：千円

市町村名		岡谷市	諏訪市	茅野市	下諏訪町	富士見町	原村	
科目	退職被保険者数（人）	749	717	928	342	268	160	
歳入	保険料	46,554	49,855	58,465	18,928	14,857	16,873	
	療給交付金	121,847	106,926	201,855	98,745	31,589	51,197	
	繰越金	19,803	50,371	4,752	8,349	2,408	—	
	その他の収入	713	55	879	21	27	10	
	合計	188,917	207,207	265,951	126,043	48,881	68,080	
歳出	医療給付費	療養給付費	172,069	148,692	248,615	76,433	52,893	37,869
		療養費	2,479	2,782	2,320	1,139	441	148
		高額療養費	27,000	20,651	50,527	10,445	6,425	7,270
		計	201,548	172,125	301,462	88,017	59,759	45,287
	その他の支出	57	50,512	4,916	8,400	—	—	
	合計	201,605	222,637	306,378	96,417	59,759	45,287	
収支差引額		△ 12,688	△ 15,430	△ 40,427	29,626	△ 10,878	22,793	

国保加入状況

市町村名		岡谷市	諏訪市	茅野市	下諏訪町	富士見町	原村
科目	総世帯（平成 28.3.31）	20,788	21,441	23,045	8,913	5,886	3,111
	総人口（平成 28.3.31）	51,039	50,503	55,907	20,828	14,987	7,854
	国保年平均世帯数	7,245	7,679	8,385	3,232	2,297	1,413
	国保の加入世帯割合（%）	34.9	35.8	36.4	36.3	39.0	45.4
	国保年平均被保険者数	11,861	12,760	14,246	5,275	3,888	2,613
	国保加入者割合（%）	23.2	25.3	25.5	25.3	25.9	33.3
内訳	退職被保険者数	749	717	928	342	268	160
	国保に占める加入割合（%）	6.3	5.6	6.51	6.5	6.9	6.1
	一般被保険者数	11,112	12,043	13,318	4,933	3,620	2,453
	国保に占める加入割合（%）	93.7	94.4	93.5	93.5	93.1	93.9

（注）総人口・総世帯数は住民基本台帳人口を使用。

診療病類別件数

平成 28 年 5 月分

区 分		総 数	岡 谷 市	諏 訪 市	茅 野 市	下諏訪町	富士見町	原 村
感染症および 寄生虫病	国 保	1,066	225	269	321	98	76	77
	後期高齢	857	245	167	204	96	69	76
新 生 物	国 保	1,493	386	387	381	158	98	83
	後期高齢	1,663	417	445	367	253	113	68
内分泌栄養及び代謝疾患並びに免疫障害	国 保	3,874	1,012	1,031	976	389	314	152
	後期高齢	3,538	1,025	857	736	467	339	114
血液および 造血器疾患	国 保	154	36	35	54	7	18	4
	後期高齢	161	41	29	46	26	12	7
精 神 障 害	国 保	2,300	542	631	643	218	155	111
	後期高齢	1,061	305	246	236	135	94	45
神経系および 感覚器の疾患	国 保	3,608	1,098	1,264	302	555	339	50
	後期高齢	6,146	1,518	1,650	1,428	920	410	220
循環器系の疾患	国 保	6,155	1,486	1,667	1,691	699	399	213
	後期高齢	10,850	2,921	2,858	2,579	1,417	735	340
呼吸器系の疾患	国 保	2,680	642	709	744	269	181	135
	後期高齢	1,438	375	355	377	170	108	53
消化器系の疾患	国 保	9,302	2,160	2,599	2,553	994	608	388
	後期高齢	7,348	2,051	1,964	1,837	856	460	180
尿 路 性 器 系 の 疾 患	国 保	1,422	283	428	420	151	75	65
	後期高齢	1,974	477	514	556	243	124	60
妊娠分娩および 産褥の合併症	国 保	31	6	3	5	4	11	2
	後期高齢	—	—	—	—	—	—	—
皮膚および皮下 組織の合併症	国 保	1,563	363	455	380	230	78	57
	後期高齢	1,004	309	259	190	186	32	28
筋骨格系および 結合組織の疾患	国 保	3,797	931	1,112	962	398	247	147
	後期高齢	5,251	1,341	1,530	1,164	699	339	178
その他の疾患	国 保	3,351	689	529	1,523	195	132	283
	後期高齢	2,190	556	560	571	317	102	84
合 計	国 保	40,792	9,859	11,119	10,955	4,365	2,731	1,763
	後期高齢	43,481	11,581	11,434	10,291	5,785	2,937	1,453

資料：各市町村
長野県後期高齢者医療広域連合

国民健康保険給付の推移

市 町 村		保 険 給 付								そ の 他 の 保 険 給 付			
		療 養 給 付 額			療 養 費			高 額 療 養 費		出 産 育 児 一 時 金		葬 祭 費	
		件数	費用額	給付額	件数	費用額	給付額	件数	給付額	件数	金額	件数	金額
			千円	千円		千円	千円		千円		千円		千円
岡 谷 市	平成 23 年	177,339	3,978,818	2,907,794	6,386	64,371	47,121	5,824	356,348	34	14,190	78	3,900
	24	175,874	4,008,415	2,932,561	6,225	62,639	45,537	5,954	379,039	43	18,000	90	4,500
	25	176,128	3,946,132	2,884,395	6,541	60,553	44,297	6,193	360,721	43	17,940	78	3,900
	26	178,960	4,210,562	3,081,640	6,440	62,583	45,930	6,925	410,113	39	16,350	70	3,500
	27	175,306	4,155,968	3,044,334	6,242	62,965	46,452	7,545	419,484	35	14,668	76	3,800
諏 訪 市	平成 23 年	178,710	3,998,348	2,916,846	6,503	58,453	42,794	5,729	381,725	61	25,560	80	4,000
	24	181,399	3,933,216	2,869,614	6,591	58,705	43,171	5,662	368,141	59	24,540	73	3,650
	25	186,999	4,177,734	3,051,287	6,703	60,901	44,841	6,081	413,963	61	25,110	79	3,950
	26	193,352	4,246,234	3,115,825	6,377	58,299	43,027	7,032	398,973	58	23,296	73	3,650
	27	192,529	4,435,620	3,254,972	6,658	56,962	42,185	7,517	459,557	49	20,580	78	3,900
茅 野 市	平成 23 年	190,561	4,000,215	2,904,173	6,259	50,980	37,155	5,805	360,589	56	23,014	87	4,350
	24	193,476	4,219,050	3,060,992	6,200	46,510	33,966	6,439	420,176	70	29,351	80	4,000
	25	196,305	4,483,334	3,261,765	5,996	46,548	34,116	6,752	470,215	51	21,297	72	3,600
	26	199,827	4,513,262	3,289,936	5,830	47,474	34,842	7,233	463,932	62	25,539	73	3,650
	27	199,820	4,644,226	3,389,631	5,971	49,552	36,466	7,927	504,861	43	17,652	70	3,500
下 諏 訪 町	平成 23 年	81,291	1,733,699	1,267,157	2,647	25,432	18,779	2,892	149,243	17	7,110	35	1,750
	24	82,236	1,847,545	1,354,413	2,856	24,360	17,947	2,754	180,236	17	7,110	26	1,300
	25	81,736	1,894,046	1,394,999	2,950	26,997	19,951	3,051	184,492	16	6,720	27	1,350
	26	82,113	1,833,077	1,350,670	2,774	25,199	18,798	3,044	171,951	17	7,110	35	1,750
	27	81,733	1,915,301	1,407,781	2,859	26,997	20,208	3,406	202,157	13	5,444	42	2,100
富 士 見 町	平成 23 年	41,522	1,082,030	784,822	2,130	14,684	10,614	1,393	83,155	22	8,790	25	1,250
	24	42,826	1,169,226	852,231	2,093	16,237	11,730	1,857	100,736	23	9,570	25	1,250
	25	42,773	1,275,553	930,102	2,129	16,440	11,951	2,003	122,926	10	4,170	24	1,200
	26	42,496	1,259,167	926,070	2,198	16,869	12,313	2,192	118,529	21	8,808	30	1,500
	27	42,721	1,164,782	856,078	2,215	17,662	12,952	2,179	104,171	11	4,588	23	1,150
原 村	平成 23 年	31,063	755,454	547,895	1,097	7,072	5,150	1,007	68,812	14	5,880	15	750
	24	31,121	728,380	528,589	1,285	8,318	6,062	1,038	71,855	6	2,520	19	950
	25	30,723	703,257	506,935	1,153	7,962	5,753	976	62,456	8	3,360	9	450
	26	30,745	755,018	546,038	1,238	8,152	5,900	1,049	74,617	10	4,200	13	650
	27	30,745	819,872	595,915	1,190	8,192	5,982	1,281	84,847	12	5,040	14	700

国民年金適用状況

平成 28 年 10 月 31 日

市 町 村	被 保 険 者 数			
	総 数	第 1 号 被 保 険 者		第 3 号被保険者
		(人)	(人)	
諏訪地方計	33,499	21,270	258	11,971
岡 谷 市	7,952	4,879	52	3,021
諏 訪 市	8,885	5,570	60	3,255
茅 野 市	9,455	6,002	78	3,375
下 諏 訪 町	3,166	2,057	23	1,086
富 士 見 町	2,478	1,651	24	803
原 村	1,563	1,111	21	431

資料：岡谷年金事務所

国民年金受給状況

平成 28 年 3 月 31 日

市 町 村	基 礎 年 金 ・ 抛 出 年 金							福祉年金
	老 令	障 害	遺 族	母 子	準母子	遺 児	寡 婦	老 齢
諏訪地方計	人 59,216	人 3,470	人 363	人 —	人 —	人 —	人 25	人 —
岡 谷 市	15,616	867	99	—	—	—	4	—
諏 訪 市	13,976	814	85	—	—	—	4	—
茅 野 市	15,429	992	117	—	—	—	6	—
下 諏 訪 町	7,078	350	29	—	—	—	2	—
富 士 見 町	4,722	289	23	—	—	—	8	—
原 村	2,395	158	10	—	—	—	1	—

資料：岡谷年金事務所

8. 治 安 編

刑法犯発生・検挙件数

平成 28 年

市 町 村	総 数		凶悪犯		粗暴犯		知能犯		風俗犯		窃盗犯		その他	
	発生	検挙	発生	検挙	発生	検挙	発生	検挙	発生	検挙	発生	検挙	発生	検挙
諏訪地方計	1,069	449	9	7	59	46	41	16	14	7	766	336	180	37
岡 谷 市	242	92	1	—	6	6	15	5	3	1	170	67	47	13
諏 訪 市	336	173	5	4	20	20	18	8	6	3	230	128	57	10
茅 野 市	309	125	1	1	21	16	5	3	2	2	233	94	47	9
下諏訪町	99	31	2	2	10	2	1	—	3	1	68	22	15	4
富士見町	61	21	—	—	—	—	2	—	—	—	52	21	7	—
原 村	22	7	—	—	2	2	—	—	—	—	13	4	7	1

資料：長野県警察本部

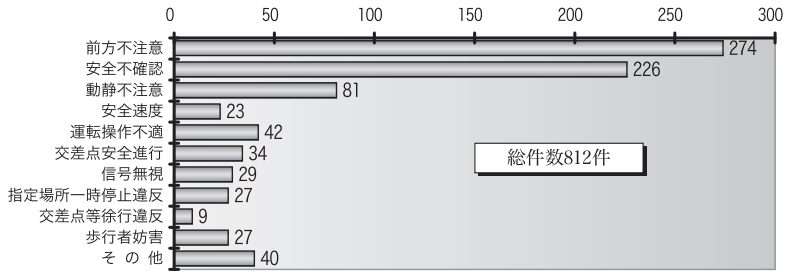
交通事故発生状況

平成 28 年

市 町 村	件 数 件	死 亡 者			負傷者 人
		総 数 人	男 人	女 人	
諏訪地方計	812	14	11	3	1,016
岡 谷 市	210	4	3	1	249
諏 訪 市	278	4	3	1	351
茅 野 市	202	4	3	1	260
下諏訪町	68	1	1	—	83
富士見町	38	1	1	—	52
原 村	16	—	—	—	21

資料：岡谷・諏訪・茅野警察署

平成 28 年 諏訪地方の交通事故の原因



資料：岡谷・諏訪・茅野警察署

消防職員・消防施設数

平成 29 年 1 月 1 日

区 分	総 数	諏訪広域消防本部						
		岡谷消防署	諏訪消防署	茅野消防署	下諏訪消防署	富士見消防署	原村消防署	
総 数	235	37	36	38	59	24	23	18
消防職員階級別								
消 防 長	1	1	—	—	—	—	—	—
消 防 次 長	1	1	—	—	—	—	—	—
消 防 司 令 長	11	3	1	1	3	1	1	1
消 防 司 令	48	9	7	7	13	4	4	4
消 防 司 令 補	101	21	15	15	24	10	10	6
消 防 士 長	18	2	3	4	5	1	1	2
消 防 副 士 長	28	—	5	5	5	4	6	3
消 防 士	27	—	5	6	9	4	1	2
そ の 他	—	—	—	—	—	—	—	—
消防施設								
自動車ポンプ	53	—	13	9	18	8	4	1
可搬動力ポンプ	89	—	30	33	18	—	8	—
指令車	8	1	1	3	3	—	—	—
広報車	5	2	1	1	1	—	—	—
救急車	13	—	2	2	4	2	2	1
化学車	1	—	—	—	1	—	—	—
小型動力ポンプ積載車	90	—	1	33	47	—	—	9
望 楼	—	—	—	—	—	—	—	—
警 鐘 楼	78	—	20	41	—	—	—	17
貯 水 槽	1,322	—	302	204	393	145	199	79
水そう付ポンプ自動車	8	—	1	1	3	1	1	1
オートバイ	10	2	3	—	3	2	—	—
はしご車	1	—	1	—	—	—	—	—
救助工作車	3	—	1	1	1	—	—	—
査 察 車	9	1	1	1	3	1	1	1
資器材運搬車	17	—	12	1	1	1	1	1
災害対応支援車	1	1	—	—	—	—	—	—
そ の 他	6	2	1	2	—	1	—	—

(注) 消防施設には市町村所有のものを含む。

資料：諏訪広域消防本部

消 防 団 員 数

平成 29 年 1 月 1 日

区 分	総 数	各 市 町 村 消 防 署					
		岡 谷 市	諏 訪 市	茅 野 市	下 諏 訪 町	富 士 見 町	原 村
総 数	3,182	549	865	949	267	361	191
団 長	6	1	1	1	1	1	1
副 団 長	6	1	1	1	1	1	1
本 部 長	—	—	—	—	—	—	—
本 部 次 長	—	—	—	—	—	—	—
分 団 長	59	12	9	13	8	13	4
副 分 団 長	72	13	9	24	10	12	4
部 長	136	13	42	67	13	—	1
班 長	428	84	91	167	24	42	20
団 員	2,475	425	712	676	210	292	160

資料：各市町村消防署

火災発生件数

平成28年

市町村	総数	火災発生件数							罹災世帯数	罹災者数	死傷者		焼損面積		
		建物				林野	車両	その他			死	傷	床面積 (㎡)	表面積 (㎡)	林野 (a)
		全焼	半焼	部分焼	ぼや										
諏訪地方計	56	11	5	9	5	—	5	21	30	61	7	5	1,968	60	—
岡谷市	9	—	—	3	1	—	1	4	3	5	1	—	25	2	—
諏訪市	12	3	1	2	2	—	1	3	8	15	—	—	519	19	—
茅野市	22	4	3	1	1	—	2	11	8	14	3	4	710	27	—
下諏訪町	—	—	—	—	—	—	—	—	—	—	—	—	—	—	—
富士見町	9	2	1	1	1	—	1	3	5	15	1	—	384	1	—
原村	4	2	—	2	—	—	—	—	6	12	2	1	330	11	—

※建物火災件数には類焼を含む。

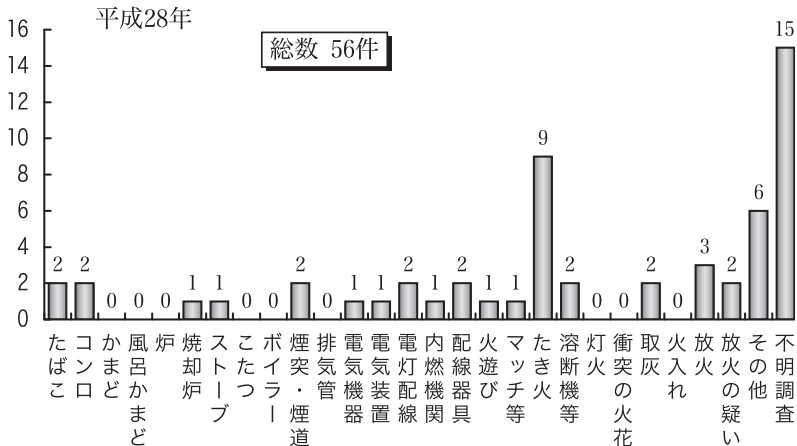
資料：諏訪広域消防本部

火災原因別件数

平成28年

市町村	たばこ	コンロ	風呂かまど	風呂かまど	炉	焼却炉	ストーブ	こたつ	ポイラー	煙突・煙道	排気管	電気器具	電気装置	電灯配線	内燃機関	配線器具	火遊び	マツチ等	たき火	溶断機等	灯火	衝突の火花	取灰	火入れ	放火の疑い	放火の疑い	その他	不明調査	合計
諏訪地方計	2	2	—	—	—	1	1	—	—	2	—	1	1	2	1	2	1	1	9	2	—	—	2	—	3	2	6	15	56
岡谷市	—	—	—	—	—	—	—	—	—	—	—	—	—	1	—	—	—	—	—	1	—	—	1	—	1	1	2	2	9
諏訪市	—	1	—	—	—	—	—	—	—	—	—	1	1	—	—	1	1	—	2	—	—	—	—	—	1	—	2	2	12
茅野市	1	—	—	—	—	1	1	—	—	—	—	—	—	1	1	1	—	1	6	1	—	—	—	—	1	1	1	5	22
下諏訪町	—	—	—	—	—	—	—	—	—	—	—	—	—	—	—	—	—	—	—	—	—	—	—	—	—	—	—	—	—
富士見町	1	—	—	—	—	—	—	—	—	2	—	—	—	—	—	—	—	—	1	—	—	—	1	—	—	—	1	3	9
原村	—	1	—	—	—	—	—	—	—	—	—	—	—	—	—	—	—	—	—	—	—	—	—	—	—	—	—	3	4

資料：諏訪広域消防本部



9. 運輸編

各駅の乗客の推移

駅別	年	乗客（人）	
		平成26年	平成27年
岡谷		1,135,055	1,159,172
下諏訪		691,825	725,522
上諏訪		1,512,755	1,588,130
茅野		1,298,737	1,359,698
富士見		329,344	338,532
信濃境		61,992	60,917

(注) 無人駅（川岸・青柳・すずらんの里）については集計値なし。

資料：東日本旅客鉄道（株）長野支社

中央自動車道西宮線諏訪・諏訪南IC、長野自動車道岡谷ICの出入交通量

単位：千台

I・C	月 年	1	2	3	4	5	6	7	8	9	10	11	12	計
		諏訪 諏訪南 岡谷	27	456	421	489	463	517	474	540	605	530	550	477
182	178			192	162	190	182	214	242	206	213	175	179	2,315
337	320			382	365	406	379	415	447	407	418	378	365	4,619
諏訪 諏訪南 岡谷	28	429	419	479	468	497	472	534	592	501	539	479	462	5,871
		174	182	190	174	195	188	217	244	198	215	184	185	2,346
		329	327	382	375	402	384	424	457	401	418	389	377	4,665

資料：中日本高速道路（株）松本保全サービスセンター

道路延長と舗装状況

平成 28 年 4 月 1 日

区 分		国道	県道	市町村道	中央・長野自動車道
		m	m	m	m
諏訪地方計	舗装延長	113,817.9	258,108.7	2,314,926.8	43,100.0
	実延長	113,817.9	258,108.7	4,306,446.2	43,100.0
岡谷市	舗装延長	10,729.4	25,276.2	320,127.0	15,000.0
	実延長	10,729.4	25,276.2	380,084.7	15,000.0
諏訪市	舗装延長	7,839.0	69,573.8	372,785.0	5,900.0
	実延長	7,839.0	69,573.8	549,543.4	5,900.0
茅野市	舗装延長	62,471.0	81,519.4	914,962.0	8,400.0
	実延長	62,471.0	81,519.4	1,796,717.2	8,400.0
下諏訪町	舗装延長	20,465.5	19,221.3	116,681.0	—
	実延長	20,465.5	19,221.3	216,212.0	—
富士見町	舗装延長	12,313.0	40,411.8	342,013.5	11,200.0
	実延長	12,313.0	40,411.8	911,082.1	11,200.0
原 村	舗装延長	—	22,106.2	248,358.3	2,600.0
	実延長	—	22,106.2	452,806.8	2,600.0

資料：諏訪建設事務所

中日本高速道路(株) 松本保全サービスセンター
長野国道事務所岡谷出張所
各市町村

自動車保有台数（非課税車は除く）

平成 28 年 4 月 1 日

市 町 村	バス 〔マイクロ バス含む〕	貨物	乗用車	特 殊 自動車	軽自動車		自 動 車 二 輪 車 2 5 0 を 超えるもの	原動機付 自 転 車 125 以下	小 型 特 殊 自動車
					二 輪 以 外	1 2 5 超 250 以下			
県 総 数	4,731	111,743	746,888	18,879	—	—	—	—	—
諏訪地方計	307	9,191	71,027	1,358	77,726	2,662	2,811	8,647	4,599
岡 谷 市	54	1,706	17,209	186	17,885	616	692	2,034	283
諏 訪 市	56	1,846	17,184	382	18,185	613	681	2,064	675
茅 野 市	82	2,136	19,365	288	23,658	801	816	2,422	1,529
下 諏 訪 町	25	625	6,726	108	6,971	261	318	1,023	81
富 士 見 町	22	639	5,038	54	6,876	228	170	643	1,110
原 村	8	599	2,825	38	4,196	143	134	461	921

(注) 諏訪地方計には県外にある各市町村保有の自動車台数も含まれる。

資料：諏訪地方事務所税務課
市町村税務課

10. ガス・水道編

ガス使用量

平成 28 年

市町村	供給事業所	使用戸数 (戸)	使用量 (1000MJ)	一日一戸当たり量 (1000MJ)
諏訪地方計	6	19,847	785,136	0.11
岡谷市	2	8,089	273,730	0.09
諏訪市	3	7,294	326,087	0.12
茅野市	—	551	119,336	0.59
下諏訪町	1	3,913	65,983	0.05
富士見町	—	—	—	—
原村	—	—	—	—

資料：諏訪瓦斯（株）

水道施設の現状

平成 28 年 4 月 1 日

市町村	水道数	給水人口		給水量			配水能力 (m ³ /日)	年間有収水量 (m ³)	総人口 (人)	普及率 (%)	水道職員数（人）				
		計給水人口 (人)	現給水人口 (人)	給一日一 水量大 (ℓ)	給一日平 水均 (m ³)	給一日最 大 (m ³)					事務職	技術管理員	技術職員	及びその他職員	計
諏訪地方計	12	227,429	198,877	3,577	80,655	112,556	151,168	25,873,594	200,568	99.2	36	6	27	—	69
岡谷市	1	62,700	50,880	374	14,860	19,009	35,000	5,438,579	51,039	99.7	8	1	6	—	15
諏訪市	5	51,319	50,434	606	23,596	30,583	43,968	7,104,932	50,503	99.9	9	1	7	—	17
茅野市	3	70,000	54,006	658	20,479	35,061	41,300	7,450,585	55,907	96.6	11	1	6	—	18
下諏訪町	1	21,000	20,814	494	9,456	10,291	11,550	2,298,141	20,828	99.9	1	1	3	—	5
富士見町	1	14,800	14,914	905	10,220	13,502	15,600	2,833,168	14,987	99.5	4	1	5	—	10
原村	1	7,610	7,829	540	2,044	4,110	3,750	748,189	7,854	99.7	3	1	—	—	4

(注) 総人口は、住民基本台帳人口を使用。

資料：各市町村

温泉の状況

平成 27 年 12 月 31 日

市町村	温泉地数	源泉総数 A+B	利用源泉数 A		未利用源泉数 B		温度別源泉数				ゆう出量 ℓ/分		宿泊施設数	収容員	年間延宿泊 利用人員	温泉利用の 公衆浴場 施設数
			自噴	動力	自噴	動力	25℃ 未満	25℃～ 42℃	42℃ 以上	水蒸気 及びガス	自噴	動力				
諏訪地方計	15	158	20	84	5	49	15	27	62	—	5,499.1	18,421.2	155	12,471	1,323,956	170
岡谷市	—	4	—	1	1	2	—	—	1	—	—	258.3	—	—	—	3
諏訪市	3	60	3	40	2	15	—	9	34	—	269.1	9,912.8	49	4,440	579,539	100
茅野市	7	59	14	21	2	22	11	11	14	—	5,219.0	3,586.9	82	7,082	648,256	41
下諏訪町	2	29	3	16	—	10	4	4	10	—	11.0	4,092.0	22	739	75,724	21
富士見町	2	4	—	4	—	—	—	2	2	—	—	271.2	1	90	13,800	4
原村	1	2	—	2	—	—	—	1	1	—	—	300.0	1	120	6,637	1

(注 1) 温泉地とは、源泉が 1 本以上あり宿泊施設がある地域をいう。

(注 2) 温度別源泉数は「利用源泉」の内訳（温度不明のものあり）。

(注 3) 源泉数は浴用に利用されているもの。

資料：諏訪保健福祉事務所

諏訪地方統計要覧

平成 29 年 3 月 印刷

平成 29 年 4 月 発行

編 集 諏訪地方統計事務連絡会議
発 行

印 刷 (株)美 膳 堂