



# コミュニティ活動 かわら版

町内にあるさまざまなコミュニティの活動や情報、イベントなどをご紹介します。

## 鳥獣害対策の第1歩 ～専門家に聞こう：サルの追払い～

富士見町有害鳥獣対策協議会(産業課 農林保全係) ☎62-9222

長野県は山に囲まれている地形ということもあり、鳥獣害対策に長い時間を費やしてきました。その対策の中で、「農村伝説」とも呼ばれる誤った噂が、まるで本当のことのように伝わっていることもあります。

今回は、鳥獣害対策の専門家である株式会社BO-GAの市川取締役役に、サルの追払いに関する「農村伝説」について聞きました。

### Q. サルは石を投げ返してくるから石を投げてはいけない?

A. サルは石を投げられません。

サルは体の構造上も知能レベルにおいても、狙った方向にものを投げることはできません。被害対策では、サルに「人間は怖い」と思わせるために、石などを使って追い払うことが大切です。

### Q. サルは追い払っても遠くまで逃げない?

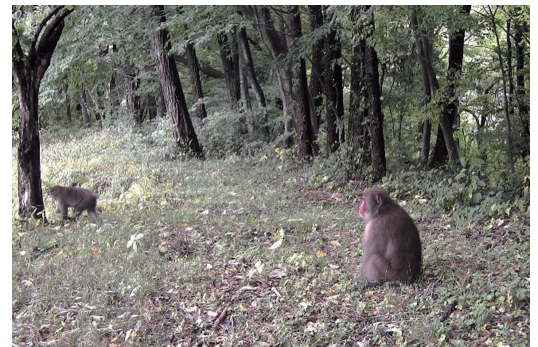
A. くり返し人が近づけばだんだん逃げるようになります。

サルの追払いは、数回程度では効果が持続しません。サルに「人は怖い」「この集落は嫌な思いをする」と覚えさせるまで、粘り強く取り組むことが大切です。

### Q. 追払いには「ピューッ」と音が鳴る花火の方が、「バン!」という爆竹のような音の花火よりも効果的?

A. 音や光より、くり返し、一歩でも近づいてサルを追い払うことが大切です。

どちらの花火も最初は追払いに効果的です。しかし音が鳴るだけで自分に害がなければ、サルは次第に慣れていき花火の効果はなくなります。「ピューッ」と鳴るから、音が大きいから効果的だということはありません。追払いで大切なのは、数が多い、武器を持っている等、サルにとって「怖い人間」が近づくことです。



▲安全な場所でくつろぐサルの群れ

## 富士見町スポーツ少年団だより

富士見町スポーツ少年団事務局(町民センター内) ☎62-2400

### 富士見町スキースポーツ少年団

富士見町、原村、茅野市金沢の小学1年生から高校生までの幅広いメンバーで活動しています。スキーシーズンの12月から3月までは、隔週土日に富士見パノラマリゾートのゲレンデで訓練しています。

上達の度合いによってヘルメットにつける番号が上がっていくので、小さい子たちでも、少しでも上達したい、先輩たちのようにカッコよく滑りたいとの思いで、熱心にコーチの指導を聞いて練習しています。

白馬五竜のスキー場への遠征や、シーズン最後には技術を競う大会もあり、とっても楽しいですよ!

体験入団も、いつでも受け付けています。

練習日：12～3月の隔週土・日曜日  
時間：午前8時30分～正午  
場所：富士見パノラマリゾート  
団員：小学1年生～高校生

☆オフシーズンも、インラインスケート、ランニングなどの活動を月2～3回のペースで行っています。

