

諏訪地方統計要覧

令和元年度版

諏訪地方統計事務連絡会議

は し が き

この度、「令和元年度版諏訪地方統計要覧」を刊行いたしました。

本書は、諏訪地方の土地、人口、産業、行財政、教育など各分野にわたる基本的な統計資料を総合的、体系的にまとめ、現状と推移を明らかにしたものです。

現在、我が国は、人口減少、少子・高齢化、産業のグローバル化が進む中で、経済・雇用、健康・福祉、環境・資源、安心・安全など様々な分野で課題に直面しています。

こうした情勢の下で、“将来のみちしるべ”としての統計の果たす役割は一段と重要性を増しております。

また、本書を各方面における諸施策や事業の立案、学術研究などの基礎資料として、広く活用していただければ幸いです。

本書は、年々内容の充実を図っておりますが、今後とも皆さまのご意見をいただきながら、さらに改善してまいりたいと考えております。

終わりに、本書の刊行に当たり、貴重な資料をご提供いただいた関係各位に対し、心からお礼申し上げますとともに、今後とも一層のご支援を賜りますようお願い申し上げます。

令和2年3月

諏訪地方統計事務連絡会議

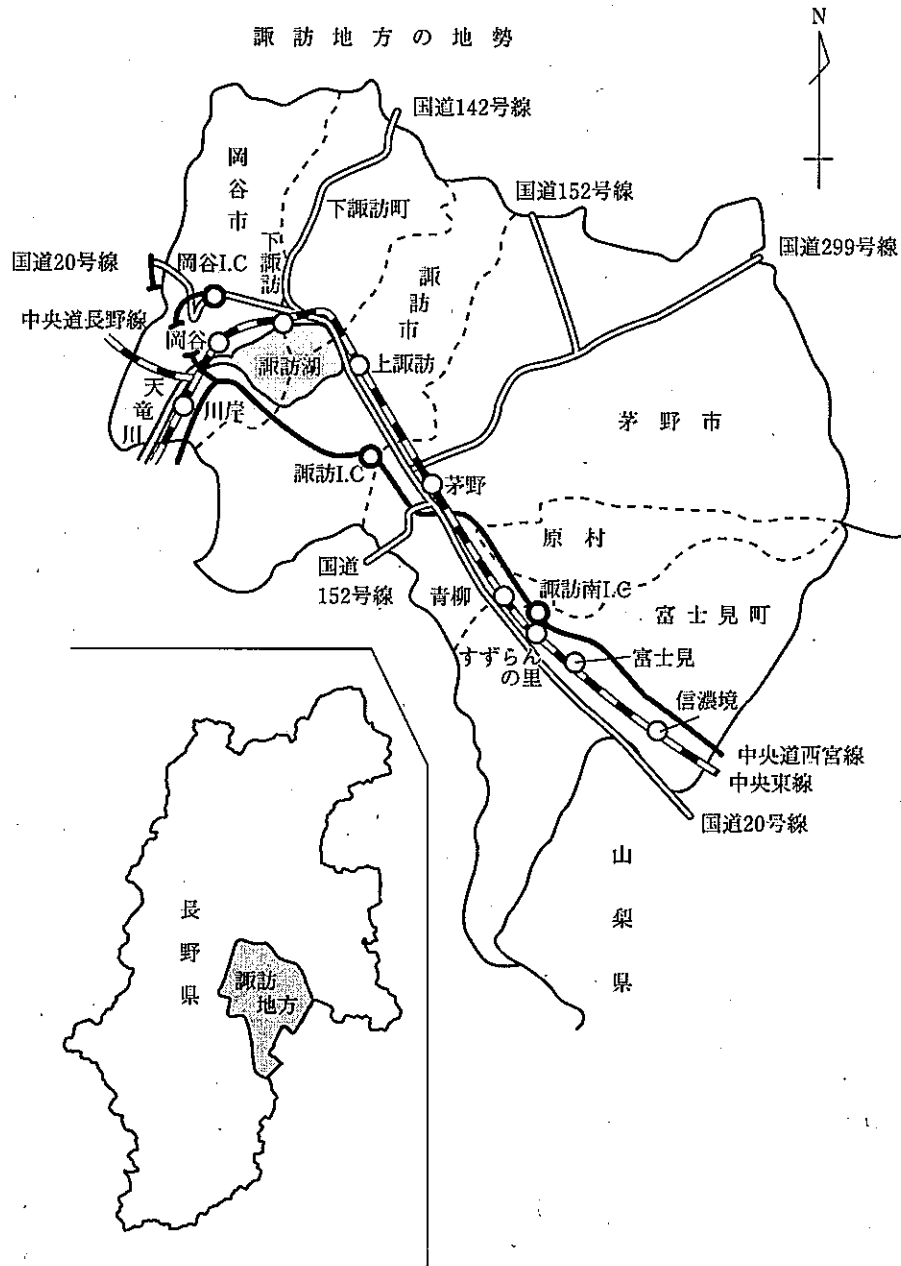
- 統計表中で、年とあるのは暦年間(1月～12月)、年度とあるのは会計年度間(4月～翌年3月)で、期日が示されているものは、その期日現在を示しています。
- 単位を換算または、単位未満は四捨五入を原則としましたので、総数と内訳の合計とが一致しないことがあります。
- 統計表の符号は次のとおりです。
 - 該当事実、実績数値のないもの
 - … 事実が不詳、調査を欠くもの
 - 0 数値が掲載単位に満たないもの
 - △ マイナスまたは赤字のもの
 - x 事業所が1又は2の場合に、個々の申告者の秘密を守るため、数値を秘匿するものです。なお、3以上の事業所数に関する数値でも、前後の関係から事業所数1又は2の数値が判明する箇所は、同じく「x」で秘匿しています。
 - () xの数値を合算、またはまとめたもの

目 次

1. 沿 革	頁
市町村域の沿革	2
市町村別面積・市役所町村役場位置	3
2. 人口・土地編	
世帯数・人口	3
人口の推移	4
人口集中地区及び流入流出人口等	5
15歳以上産業（3部門）別就業人口	5
15歳以上労働力人口	5
産業別人口割合・年齢階級（3区分）人口・15歳以上人口の労働力状況	6
年齢別人口	7
人口動態の推移	8
婚姻数と離婚数の推移・世帯数の推移	9
地域別転入・転出人口	10
5歳階級別配偶関係	11
一般世帯の住居所有別1世帯当たり人員	12
世帯の種類・世帯人員別世帯数及び世帯人員	12
土地種類別面積	13
3. 産 業 編	
(1) 事業所	14
産業別事業所数構成・従業者数構成	14
産業別事業所数と従業者数	14
市町村別事業所数・従業者数	15
(2) 工 業	15
諏訪地方工業規模の推移	15
事業所数・従業者数・製造品出荷額等の推移	15
長野県と諏訪地方の工業規模の推移	16
長野県・諏訪地方製造品出荷額等の比較	16
産業中分類別市町村別工業規模	17
諏訪湖を囲む地域別工業規模の分布	18
(3) 商 業	19
商店数・従業者数・年間販売額	19
産業中分類別商店数・従業者数	20
産業中分類別年間販売額	21
産業中分類別商店数・従業者数・年間販売額の割合	21
(4) 農 業	22
販売農家人口	22
過去一年間の主な状態別世帯員数（販売農家）	22
専・兼業別農家数（販売農家）	23
主・副業別農家数（販売農家）	23
農産物販売金額1位の部門別農家数（販売農家）	23
農産物販売金額規模別農家数（販売農家）	24
保有山林面積規模別経営体数と面積（林業経営体）	24
経営耕地面積規模別農家数（総農家）	24
経営耕地種類別面積（総農家）	25
農業用機械の所有農家数と所有台数（販売農家）	25
家畜等の飼養頭羽数（販売農家）	25
(5) 漁 業	26
諏訪湖の漁獲高	26
(6) 観 光	27
観光客数および観光消費額	27

4. 行 財 政 編	
市町村議会	28
市町村職員数	28
県関係機関行政機構図・各市町村行政機構図	29
一般会計歳入・歳出決算額の推移	42
特別会計歳入・歳出決算額の推移	42
一般会計款別歳入当初予算額・款別歳出当初予算額	43
市町村税の内訳	44
一般・特別会計歳出決算比較	44
一般会計歳出決算額伸長指数の推移	44
5. 教 育 編	
諏訪地方の学校の状況	45
諏訪地域学校種類別児童・生徒数の推移	45
小学校の状況・中学校の状況・高等学校の状況	45・46
幼稚園・各種学校・専修学校の状況	46
中学校卒業後の状況	46
高等学校卒業後の状況	46
中学校・高等学校卒業後の状況、進路別卒業生数の推移	47
産業大分類別県内就職者数（高等学校）	48
地域別就職者数（高等学校）	48
6. 保健・衛生編	
医療従事者数・医療施設数	49
死因別死亡者数（概数）	49
7. 社会福祉編	
社会福祉施設の現況	50
生活保護受給状況	51
民生委員数	51
国民健康保険療養給付費等の状況・療養の給付（診療費）及び療養諸費緒率	52
退職者分決算（再掲）	52
国保加入状況	52
診療病類別件数	53
国民健康保険給付の推移	54
国民年金適用状況	55
国民年金受給状況	55
8. 治 安 編	
刑法犯発生・検挙件数	56
交通事故発生状況	56
諏訪地方の交通事故の原因	56
消防職員・消防施設・消防団員数	57
火災発生件数	58
火災原因別件数	58
9. 運 輸 編	
各駅の乗客の推移	59
中央自動車道西宮線諏訪・諏訪南 I C、長野自動車道岡谷 I Cの出入交通量	59
道路延長と舗装状況	59
自動車保有台数	59
10. ガス・水道編	
ガス使用量	60
水道施設の現状	60
温泉の状況	60

諏訪地方の地勢



1. 沿 革

市町村域の沿革

〔岡谷市〕

昭和11年4月1日	市制施行（諏訪郡平野村の区域） 面積 39.39 km ² 人口 41,333 人
昭和30年1月1日	諏訪郡湊村を合併 面積 48.03 km ² 人口 39,140 人
昭和30年2月1日	諏訪郡川岸村を合併 面積 67.09 km ² 人口 46,683 人
昭和32年3月25日	諏訪郡長地村を合併 面積 88.71 km ² 人口 51,834 人
昭和33年7月1日	境界変更により東山田・東町が下諏訪町へ 面積 79.06 km ² 人口 50,525 人
昭和39年10月1日	国土地理院調査変更による 面積 79.19 km ² 人口 55,603 人
昭和58年10月1日	諏訪湖行政分割による面積変更（国土地理院公表） 面積 85.19 km ² 人口 61,228 人
平成26年10月1日	国土地理院測定方法変更による面積変更 面積 85.10 km ² 人口 50,690 人

〔諏訪市〕

昭和16年8月10日	市制施行（諏訪郡上諏訪町・四賀村・豊田村の区域） 面積 62.53 km ² 人口 34,433 人
昭和30年4月1日	諏訪郡中洲村・湖南村を合併 面積 104.86 km ² 人口 42,222 人
昭和33年7月1日	境界変更により中洲新井地籍の一部を茅野町へ 面積 104.84 km ² 人口 42,959 人
昭和45年10月1日	諏訪湖埋立による面積変更（国土地理院公表） 面積 104.94 km ² 人口 48,125 人
昭和52年9月1日	境界変更により四賀神戸地籍の一部を茅野市へ 茅野市ちの上原地籍の一部を編入 面積 104.89 km ² 人口 50,157 人
昭和58年10月1日	諏訪湖行政分割による面積変更（国土地理院公表） 面積 109.91 km ² 人口 51,180 人

〔茅野市〕

昭和33年8月1日	市制施行（諏訪郡旧ちの町・宮川村・米沢村・豊平村・玉川村・ 泉野村・金沢村・湖東村・北山村の区域） 面積 265.90 km ² 人口 35,627 人
昭和40年10月1日	国土地理院調査変更による 面積 265.67 km ² 人口 35,015 人
昭和45年4月1日	境界変更により玉川穴山の一部・金沢御狩野の一部が原村へ 原村の原山の一部を編入 面積 265.83 km ² 人口 35,362 人
昭和52年9月1日	境界変更によりちの上原地籍の一部が諏訪市へ 諏訪市四賀神戸地籍の一部を編入 面積 265.88 km ² 人口 41,209 人
平成27年4月1日	国土地理院測定方法変更による面積変更 面積 266.59 km ² 人口 55,395 人

〔下諏訪町〕

明治26年6月30日	町制施行 面積 53.64 km ² 人口 5,106 人
昭和33年7月1日	境界変更により東山田・東町を岡谷市より編入 面積 63.29 km ² 人口 23,432 人
昭和58年10月1日	諏訪湖行政分割による面積変更（国土地理院公表） 面積 66.33 km ² 人口 26,383 人
昭和63年10月1日	国土地理院調査変更による 面積 66.90 km ² 人口 26,025 人
平成26年10月1日	国土地理院測定方法変更による面積変更 面積 66.87 km ² 人口 20,698 人

〔富士見町〕

昭和30年4月1日	町制施行（諏訪郡富士見村・本郷村・落合村・境村が合併） 面積 144.37 km ² 人口 17,077 人
平成27年4月1日	国土地理院測定方法変更による面積変更 面積 144.76 km ² 人口 14,907 人

〔原 村〕

明治8年1月22日	村制施行 面積 43.32 km ² 人口 6,477 人
昭和45年4月1日	境界変更により茅野市玉川および金沢の一部を編入 原村の一部を茅野市へ 面積 43.16 km ² 人口 5,768 人
平成27年4月1日	国土地理院測定方法変更による面積変更 面積 43.26 km ² 人口 7,445 人

市町村別面積・市役所町村役場位置

市町村	総面積	市役所・役場位置			
		所在地	東経	北緯	海拔
県総数	13,561.56 km ²	—	—	—	— m
諏訪地方計	715.75	—	—	—	—
岡谷市	85.10	幸町8番1号	138° 02' 58"	36° 04' 01"	779
諏訪市	109.17	高島一丁目22番30号	138° 06' 51"	36° 02' 21"	761
茅野市	266.59	塚原二丁目6番1号	138° 09' 32"	35° 59' 44"	801
下諏訪町	66.87	4613番地8	138° 04' 49"	36° 04' 11"	763
富士見町	144.76	落合10777番地	138° 14' 27"	35° 54' 53"	977
原村	43.26	6549番地1	138° 13' 03"	35° 57' 52"	1,012
諏訪湖	(再掲) 12.81	—	—	—	759

※総面積については、国土地理院公表「令和元年全国都道府県市区町村別面積調」による。

※東経・北緯は、国土地理院公表「都道府県及び市区町村の東西南北端点の経度緯度」による。

2. 人口・土地編

世帯数・人口

市町村	平成27年国勢調査				平成22年 国勢調査 人口 (組替)	5年間の比較	
	世帯数	人口	女性100人 につき男性 の割合	1世帯 当たり 人口		増減人口	増減率
県総数	807,108	2,098,804	94.9	2.60	2,152,449	△ 53,645	△ 2.49%
諏訪地方計	77,817	198,475	95.7	2.55	204,875	△ 6,400	△ 3.12
岡谷市	19,100	50,128	94.3	2.62	52,841	△ 2,713	△ 5.13
諏訪市	20,401	50,140	94.7	2.46	51,200	△ 1,060	△ 2.07
茅野市	22,301	55,912	99.0	2.51	56,391	△ 479	△ 0.85
下諏訪町	7,946	20,236	93.0	2.55	21,532	△ 1,296	△ 6.02
富士見町	5,396	14,493	94.4	2.69	15,338	△ 845	△ 5.51
原村	2,673	7,566	96.6	2.83	7,573	△ 7	△ 0.09

※平成22年国勢調査人口は、平成27年10月1日現在の市町村の境界に基づいて組み替えた人口。

平成27年国勢調査

人口の推移

各年10月1日現在 単位:人

年別	県総数	諏訪地方計	岡谷市	諏訪市	茅野市	下諏訪町	富士見町	原村
昭和 40	1,958,007	184,523	56,986	46,276	35,015	25,352	14,685	6,209
" 45	1,956,917	191,272	60,350	48,125	36,200	26,932	13,796	5,869
" 50	2,017,564	197,552	61,776	49,594	39,717	26,894	13,846	5,725
" 55	2,083,934	203,489	62,210	50,558	43,942	26,574	14,080	6,125
" 60	2,136,927	208,952	61,747	52,329	47,273	26,567	14,693	6,343
" 61	2,144,197	209,624	61,516	52,559	47,977	26,298	14,873	6,401
" 62	2,149,644	209,581	61,137	52,481	48,423	26,237	14,894	6,409
" 63	2,153,849	209,583	60,816	52,440	48,909	26,025	14,902	6,491
平成 元	2,158,663	209,855	60,532	52,485	49,434	25,858	14,999	6,547
" 2	2,156,627	209,233	59,849	52,464	50,064	25,519	14,835	6,502
" 3	2,164,074	209,855	59,516	52,790	50,729	25,464	14,796	6,560
" 4	2,171,451	210,313	59,266	52,888	51,259	25,347	14,905	6,648
" 5	2,178,927	210,427	58,986	52,835	51,809	25,070	14,968	6,759
" 6	2,188,317	210,523	58,670	52,690	52,292	24,928	15,016	6,927
" 7	2,193,984	209,869	58,056	52,104	52,807	24,535	15,362	7,005
" 8	2,200,794	209,748	57,616	52,187	53,246	24,291	15,408	7,000
" 9	2,209,654	209,557	57,284	52,217	53,464	24,021	15,458	7,113
" 10	2,214,721	210,186	57,074	52,700	53,817	23,960	15,459	7,176
" 11	2,219,028	211,439	56,950	53,363	54,428	23,956	15,520	7,222
" 12	2,215,168	211,629	56,401	53,858	54,841	23,930	15,392	7,207
" 13	2,220,208	212,358	56,262	53,945	55,472	23,785	15,591	7,303
" 14	2,216,360	211,440	55,875	53,562	55,754	23,558	15,376	7,315
" 15	2,215,352	211,511	55,554	53,726	56,069	23,283	15,525	7,354
" 16	2,214,356	211,830	55,312	53,901	56,557	23,088	15,543	7,429
" 17	2,196,114	210,885	54,699	53,240	57,099	22,863	15,528	7,456
" 18	2,189,177	209,854	54,214	53,032	57,061	22,465	15,568	7,514
" 19	2,182,190	209,164	53,793	52,811	57,201	22,314	15,489	7,556
" 20	2,173,492	208,368	53,529	52,313	57,379	22,125	15,417	7,605
" 21	2,160,873	206,797	53,077	51,501	57,382	21,774	15,363	7,700
" 22	2,152,449	204,875	52,841	51,200	56,391	21,532	15,338	7,573
" 23	2,144,344	203,736	52,403	50,996	56,121	21,356	15,279	7,581
" 24	2,133,251	202,368	51,822	50,618	56,030	21,217	15,129	7,552
" 25	2,120,406	200,640	51,207	50,348	55,679	20,918	15,006	7,482
" 26	2,108,765	199,481	50,690	50,091	55,617	20,698	14,907	7,478
" 27	2,098,804	198,475	50,128	50,140	55,912	20,236	14,493	7,566
" 28	2,088,162	197,260	49,743	49,666	55,792	20,061	14,408	7,590
" 29	2,076,377	196,179	49,316	49,316	55,826	19,857	14,276	7,642
" 30	2,063,865	195,036	48,748	49,112	55,804	19,626	14,091	7,655
令和 元	2,049,653	193,365	48,283	48,695	55,531	19,224	13,943	7,689

国勢調査、毎月人口異動調査

人口集中地区及び流入流出人口等

市町村	人口集中地区		常住人口 (夜間人口)	従業地 通学地人口 (昼間人口)	流入人口 (15歳未満も含む)	流出人口 (15歳未満も含む)	流入超過数 (△流出超過)
	面積	人口					
諏訪地方計	23.1	84,417	198,475	198,846	41,500	41,129	371
岡谷市	11.1	41,056	50,128	49,415	9,156	9,869	△ 713
諏訪市	3.9	15,081	50,140	53,772	13,430	9,798	3,632
茅野市	3.8	11,322	55,912	54,484	8,988	10,416	△ 1,428
下諏訪町	4.4	16,958	20,236	19,151	4,682	5,767	△ 1,085
富士見町	—	—	14,493	15,563	4,127	3,057	1,070
原村	—	—	7,566	6,461	1,117	2,222	△ 1,105

平成27年国勢調査

15歳以上 産業(3部門)別就業人口

市町村	総数	第1次 産業	第2次 産業	第3次 産業	分 類 不 能 の 産 業	100分比(%)		
						第1次 産業	第2次 産業	第3次 産業
諏訪地方計	98,562	5,226	35,912	56,412	1,012	5.4	36.8	57.8
岡谷市	23,992	373	9,935	13,449	235	1.6	41.8	56.6
諏訪市	24,686	797	8,434	15,090	365	3.3	34.7	62.0
茅野市	28,683	1,943	10,316	16,141	283	6.8	36.3	56.8
下諏訪町	9,675	135	3,641	5,830	69	1.4	37.9	60.7
富士見町	7,380	971	2,466	3,895	48	13.2	33.6	53.1
原村	4,146	1,007	1,120	2,007	12	24.4	27.1	48.5

※産業3部門割合は、分母から「分類不能の産業」を除いて算出しているため、次頁グラフの構成比と一致しない。

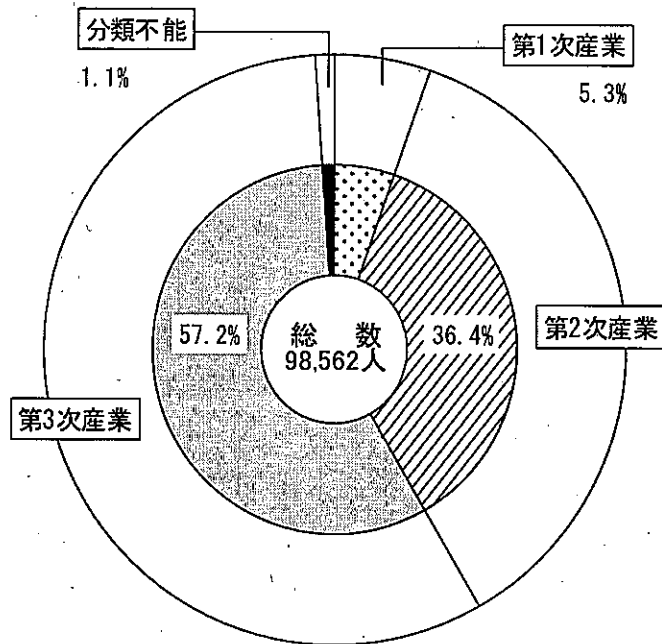
平成27年国勢調査

15歳以上労働力人口

市町村	15歳以上 総人口	労働力人口			非労働力 人口	労働状態 不詳
		総数	就業者	失業者		
諏訪地方計	171,938	102,463	98,562	3,901	67,066	2,409
岡谷市	43,512	25,035	23,992	1,043	18,070	407
諏訪市	43,348	25,749	24,686	1,063	16,430	1,169
茅野市	48,012	29,687	28,683	1,004	17,651	674
下諏訪町	17,820	10,094	9,675	419	7,642	84
富士見町	12,657	7,625	7,380	245	4,968	64
原村	6,589	4,273	4,146	127	2,305	11

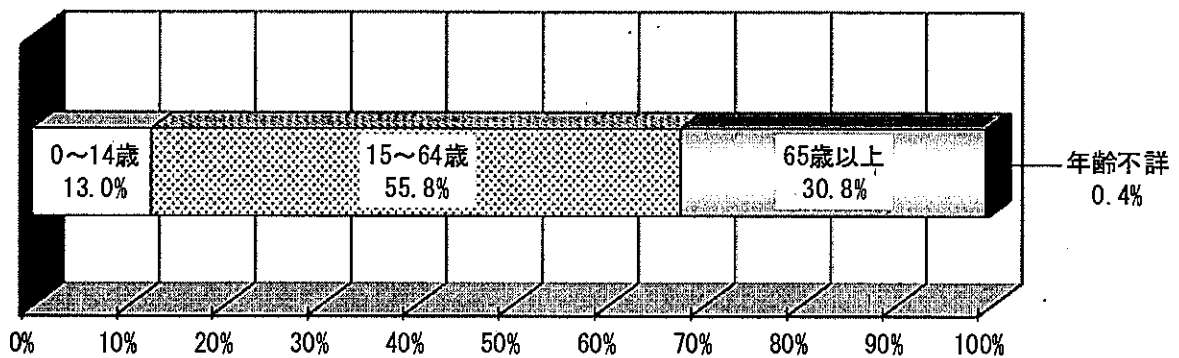
平成27年国勢調査

産業別人口割合



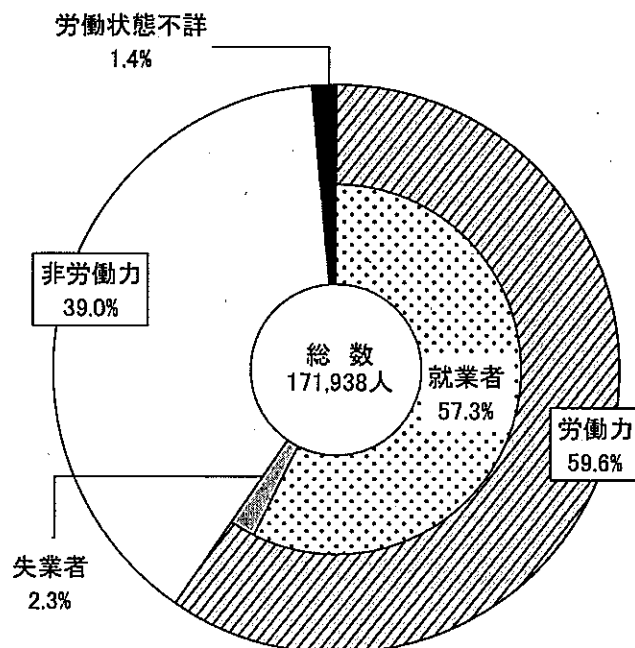
平成27年国勢調査

年齢階級（3区分）人口



平成27年国勢調査

15歳以上人口の労働力状況



平成27年国勢調査

年 齢 別 人 口

令和元年10月1日 単位:人

年 齢 別	諏訪地方計	岡谷市	諏訪市	茅野市	下諏訪町	富士見町	原 村
人口総数	193,365	48,283	48,695	55,531	19,224	13,943	7,689
0～4歳	6,964	1,621	1,888	2,144	576	440	295
5～9	7,769	1,775	1,963	2,422	688	593	328
10～14	8,723	2,214	2,134	2,542	826	625	382
15～19	9,486	2,385	2,319	2,901	895	632	354
20～24	7,878	1,833	2,151	2,523	682	488	201
25～29	6,771	1,696	1,858	2,166	528	330	193
30～34	8,743	2,040	2,455	2,640	710	573	325
35～39	10,046	2,356	2,646	3,031	911	705	397
40～44	12,973	3,197	3,301	3,942	1,195	867	471
45～49	14,866	3,766	3,948	4,302	1,405	945	500
50～54	12,761	3,259	3,304	3,600	1,260	857	481
55～59	11,253	2,801	2,851	3,171	1,100	826	504
60～64	11,330	2,640	2,697	3,261	1,097	1,016	619
65～69	13,453	3,327	3,180	3,798	1,397	1,089	662
70～74	14,770	3,776	3,488	4,129	1,636	1,101	640
75～79	13,235	3,545	3,236	3,442	1,602	948	462
80～84	9,473	2,611	2,193	2,385	1,234	695	355
85～89	6,904	1,837	1,640	1,688	842	638	259
90～94	3,985	1,004	922	992	491	409	167
95～99	1,119	280	283	270	97	110	79
100歳以上	156	31	35	34	19	23	14
年齢不詳	707	289	203	148	33	33	1

※平成27年国勢調査に基づく推計結果。

毎月人口異動調査

人口動態の推移

各年1月～12月 単位:人

市町村	年別	自然動態			社会動態			その他の増減	増加人口
		出生	死亡	増減	転入	転出	増減		
県総数	平成 27	15,822	24,749	△ 8,927	36,008	36,315	△ 307	△ 1,501	△ 10,735
	28	15,387	25,208	△ 9,821	35,598	35,643	△ 45	△ 1,523	△ 11,389
	29	14,728	25,703	△ 10,975	36,658	36,411	247	△ 986	△ 11,714
	30	14,351	25,511	△ 11,160	38,264	38,034	230	△ 1,186	△ 12,116
	令和 元	13,750	26,055	△ 12,305	38,323	39,469	△ 1,146	△ 942	△ 14,393
諏訪地方計	平成 27	1,517	2,261	△ 744	7,005	7,521	△ 516	△ 106	△ 1,366
	28	1,502	2,319	△ 817	6,916	7,072	△ 156	△ 82	△ 1,055
	29	1,394	2,341	△ 947	7,068	7,095	△ 27	△ 132	△ 1,106
	30	1,326	2,235	△ 909	7,159	7,512	△ 353	△ 118	△ 1,380
	令和 元	1,313	2,511	△ 1,198	7,072	7,428	△ 356	△ 68	△ 1,622
岡谷市	平成 27	343	592	△ 249	1,402	1,656	△ 254	—	△ 503
	28	356	587	△ 231	1,421	1,541	△ 120	△ 13	△ 364
	29	319	647	△ 328	1,418	1,525	△ 107	△ 16	△ 451
	30	320	612	△ 292	1,337	1,581	△ 244	△ 13	△ 549
	令和 元	326	666	△ 340	1,524	1,620	△ 96	△ 6	△ 442
諏訪市	平成 27	458	539	△ 81	2,113	2,287	△ 174	△ 56	△ 311
	28	441	589	△ 148	1,976	2,182	△ 206	△ 68	△ 422
	29	397	525	△ 128	2,068	2,122	△ 54	△ 86	△ 268
	30	374	519	△ 145	2,152	2,260	△ 108	△ 80	△ 333
	令和 元	375	603	△ 228	2,065	2,149	△ 84	△ 70	△ 382
茅野市	平成 27	443	559	△ 116	1,993	2,006	△ 13	△ 42	△ 171
	28	422	576	△ 154	2,011	1,921	90	△ 18	△ 82
	29	424	584	△ 160	2,169	1,973	196	△ 27	9
	30	375	540	△ 165	2,150	2,063	87	△ 15	△ 93
	令和 元	399	597	△ 198	1,975	2,125	△ 150	7	△ 341
下諏訪町	平成 27	121	280	△ 159	619	742	△ 123	10	△ 272
	28	150	258	△ 108	645	707	△ 62	17	△ 153
	29	104	280	△ 176	612	705	△ 93	6	△ 263
	30	116	278	△ 162	680	775	△ 95	1	△ 256
	令和 元	93	339	△ 246	661	794	△ 133	10	△ 369
富士見町	平成 27	97	183	△ 86	536	557	△ 21	△ 7	△ 114
	28	93	215	△ 122	535	466	69	△ 2	△ 55
	29	86	207	△ 121	477	517	△ 40	△ 10	△ 171
	30	87	188	△ 101	458	549	△ 91	△ 4	△ 196
	令和 元	78	214	△ 136	497	481	16	—	△ 120
原村	平成 27	55	108	△ 53	342	273	69	△ 11	5
	28	40	94	△ 54	328	255	73	2	21
	29	64	98	△ 34	324	253	71	1	38
	30	54	98	△ 44	382	284	98	△ 7	47
	令和 元	42	92	△ 50	350	259	91	△ 9	32

※県総数は県内の異動を除いた数字。

毎月人口異動調査

婚姻数と離婚数の推移

単位:件

市 町 村		平成26年	平成27年	平成28年	平成29年	平成30年
県 総 数	婚 姻 数	9,514	9,606	8,967	8,978	8,737
	離 婚 数	3,279	3,366	3,180	3,212	3,053
諏訪地方計	婚 姻 数	945	1,001	826	835	815
	離 婚 数	344	371	338	289	311
岡 谷 市	婚 姻 数	213	217	209	205	198
	離 婚 数	92	84	70	70	78
諏 訪 市	婚 姻 数	282	278	205	231	245
	離 婚 数	81	107	98	87	93
茅 野 市	婚 姻 数	266	310	251	236	226
	離 婚 数	109	114	110	77	80
下 諏 訪 町	婚 姻 数	91	99	85	71	61
	離 婚 数	33	34	23	31	27
富 士 見 町	婚 姻 数	61	74	51	58	56
	離 婚 数	21	24	21	16	20
原 村	婚 姻 数	32	23	25	34	29
	離 婚 数	8	8	16	8	13

厚生労働省 人口動態統計

世帯数の推移

各年10月1日 単位:世帯

市 町 村	平成25年	平成26年	平成27年	平成28年	平成29年	平成30年	令和元年
県 総 数	808,081	812,963	807,108	813,030	818,683	824,314	829,516
諏訪地方計	78,584	79,058	77,817	78,185	78,842	79,412	79,811
岡 谷 市	19,405	19,432	19,100	19,173	19,214	19,256	19,387
諏 訪 市	20,532	20,632	20,401	20,401	20,536	20,698	20,785
茅 野 市	22,019	22,284	22,301	22,514	22,878	23,202	23,388
下 諏 訪 町	8,335	8,347	7,946	7,933	7,957	7,928	7,842
富 士 見 町	5,647	5,682	5,396	5,432	5,472	5,477	5,519
原 村	2,646	2,681	2,673	2,732	2,785	2,851	2,890

毎月人口異動調査

地域別転入・転出人口

(1) 転 入

平成31年・令和元年 単位:人

市町村	転 入 人 口									
	総数	県内	県 外							
			総数	埼玉	千葉	東京	神奈川	山梨	愛知	その他
県 総 数	38,323	—	38,323	2,538	1,759	5,818	2,781	866	2,599	21,962
諏訪地方計	7,072	3,679	3,393	171	119	551	345	182	214	1,811
岡谷市	1,524	911	613	36	21	104	60	29	44	319
諏訪市	2,065	1,130	935	37	31	124	80	62	48	553
茅野市	1,975	874	1,101	52	43	177	117	47	83	582
下諏訪町	661	401	260	18	14	51	29	12	16	120
富士見町	497	217	280	18	8	55	35	21	13	130
原 村	350	146	204	10	2	40	24	11	10	107

※県総数は県内の異動を除いた数字。

毎月人口異動調査

(2) 転 出

平成31年・令和元年 単位:人

市町村	転 出 人 口									
	総数	県内	県 外							
			総数	埼玉	千葉	東京	神奈川	山梨	愛知	その他
県 総 数	39,469	—	39,469	3,115	2,007	7,761	3,706	1,033	2,824	19,023
諏訪地方計	7,428	4,008	3,420	211	178	764	392	202	179	1,494
岡谷市	1,620	890	730	41	35	167	85	32	39	331
諏訪市	2,149	1,278	871	60	55	186	99	49	53	369
茅野市	2,125	1,025	1,100	56	63	226	134	67	57	497
下諏訪町	794	480	314	32	10	84	26	23	17	122
富士見町	481	222	259	15	9	76	28	26	7	98
原 村	259	113	146	7	6	25	20	5	6	77

※県総数は県内の異動を除いた数字。

毎月人口異動調査

5 歲階級別 配偶關係

岡谷市 有配偶者 年代 15~19, 20~24, 25~29, 30~34, 35~39, 40~44, 45~49, 50~54, 55~59, 60~64, 65以上 計

諏訪市 有配偶者 年代 15~19, 20~24, 25~29, 30~34, 35~39, 40~44, 45~49, 50~54, 55~59, 60~64, 65以上 計

茅野市 有配偶者 年代 15~19, 20~24, 25~29, 30~34, 35~39, 40~44, 45~49, 50~54, 55~59, 60~64, 65以上 計

下諏訪町 有配偶者 年代 15~19, 20~24, 25~29, 30~34, 35~39, 40~44, 45~49, 50~54, 55~59, 60~64, 65以上 計

富士見町 有配偶者 年代 15~19, 20~24, 25~29, 30~34, 35~39, 40~44, 45~49, 50~54, 55~59, 60~64, 65以上 計

原村 有配偶者 年代 15~19, 20~24, 25~29, 30~34, 35~39, 40~44, 45~49, 50~54, 55~59, 60~64, 65以上 計

*14歳以下は除外。

一般世帯の住居所有別1世帯当たり人員

市町村	住宅に住む一般世帯										住宅以外に住む一般世帯											
	住宅					住宅					住宅					住宅						
	世帯数	世帯人員	一世帯当たり人員	主世帯世帯人員	一世帯当たり人員	世帯数	世帯人員	一世帯当たり人員	持世帯数	持世帯人員	一世帯当たり人員	公営・公団・公社の借家	世帯数	世帯人員	一世帯当たり人員	世帯数	世帯人員	一世帯当たり人員				
諏訪地方計	76,085	192,017	2.52	75,367	190,617	2.53	55,321	153,818	2.78	2,155	4,421	2.05	18,764	48,605	2.59	13,921	39,136	2.81	926	1,834	1.98	
岡谷市	20,046	48,646	2.43	19,917	48,378	2.43	12,933	35,680	2.76	470	990	2.11	21,595	54,037	2.50	15,506	43,395	2.80	543	1,127	2.08	
諏訪市	7,727	19,492	2.52	7,666	19,379	2.53	6,072	16,369	2.70	126	279	2.21	5,307	13,983	2.63	4,441	12,387	2.79	66	131	1.98	
茅野市	2,646	7,254	2.74	2,628	7,216	2.75	2,448	6,851	2.80	24	60	2.50										

市町村	住宅										住宅以外に住む一般世帯											
	民営借家					給与住宅					間借り					世帯						
	世帯数	世帯人員	一世帯当たり人員	世帯数	世帯人員	一世帯当たり人員	世帯数	世帯人員	一世帯当たり人員	世帯数	世帯人員	一世帯当たり人員	世帯数	世帯人員	一世帯当たり人員	世帯数	世帯人員	一世帯当たり人員	世帯数	世帯人員	一世帯当たり人員	
諏訪地方計	15,935	28,852	1.81	1,956	3,526	1.80	718	1,400	1.95	1,601	2,136	1.33	3,353	6,461	1.93	230	513	2.23	301	431	1.43	
岡谷市	5,688	10,257	1.80	826	1,451	1.76	129	268	2.08	325	451	1.39	4,864	8,328	1.71	238	391	1.64	676	829	1.23	
諏訪市	1,276	2,411	1.89	192	320	1.67	61	113	1.85	204	273	1.34	1,276	2,411	1.89	127	244	1.92	77	119	1.55	
茅野市	631	1,144	1.81	127	244	1.92	42	77	1.83	77	119	1.55	4,864	8,328	1.71	238	391	1.64	676	829	1.23	
下諏訪町	123	251	2.04	33	54	1.64	18	38	2.11	18	33	1.83										

平成27年国勢調査

世帯の種類・世帯人員別世帯数及び世帯人員

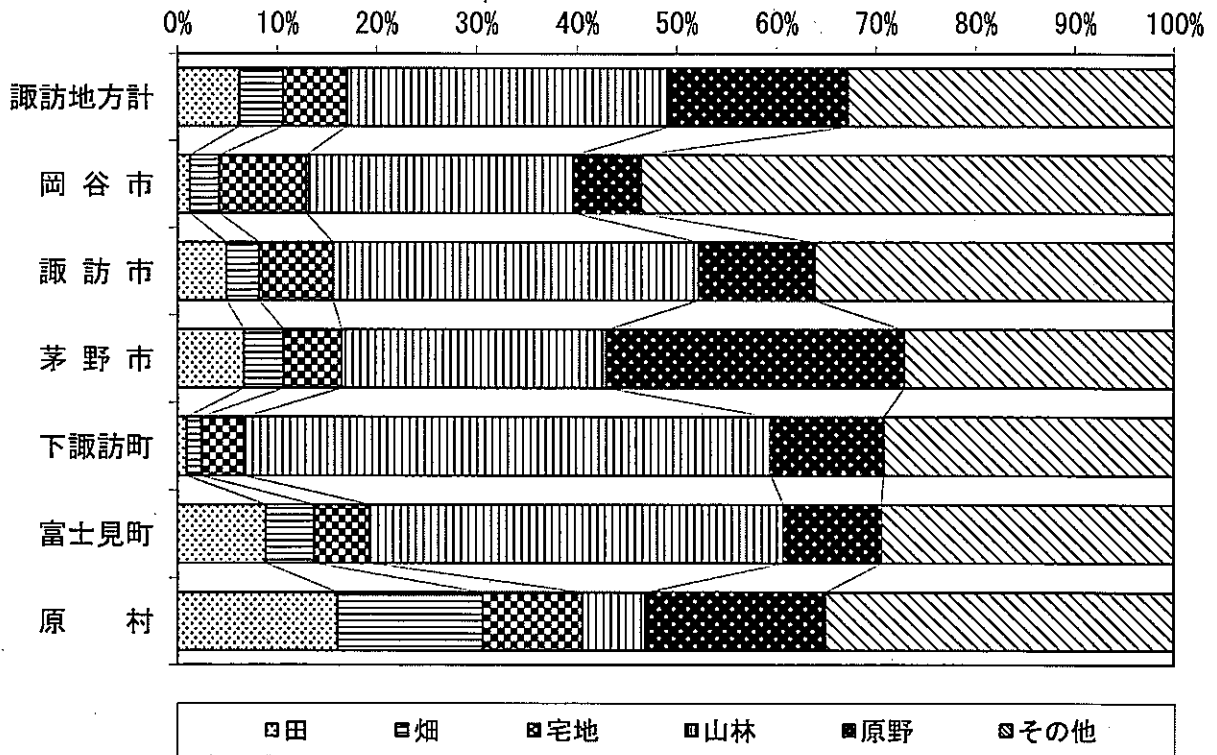
市町村	一般世帯										一世帯人員	一世帯当たり人員	間借下宿な どの単身者 (再掲)	会社などの 単身者の 身者(再掲)
	世帯数													
	総数	1人	2人	3人	4人	5人	6人	7人以上						
諏訪地方計	77,686	22,284	23,298	14,200	10,678	4,532	1,828	866	194,153	2.50	555	1,192		
岡谷市	19,065	4,922	5,813	3,719	2,709	1,174	525	203	49,036	2.57	120	222		
諏訪市	20,371	6,588	5,798	3,611	2,681	1,077	401	215	49,097	2.41	94	240		
茅野市	22,271	6,703	6,593	3,887	3,090	1,310	480	208	54,866	2.46	257	499		
下諏訪町	7,931	2,184	2,529	1,456	1,057	428	180	97	19,765	2.49	42	164		
富士見町	5,384	1,354	1,682	997	759	340	155	97	14,102	2.62	31	54		
原村	2,664	533	883	530	382	203	87	46	7,287	2.74	11	13		

平成27年国勢調査

土地種類別面積

平成31年1月1日現在
評価額＝課税対象地
単位＝百万円

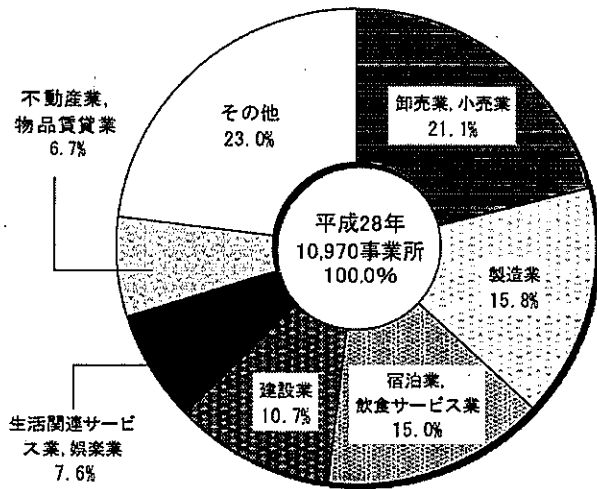
市町村	総数	田	畑	宅地	山林	原野	その他	評価額
諏訪地方計	716.49/km ² (100%)	44.41 (6.2)	31.07 (4.3)	46.56 (6.5)	231.24 (32.3)	127.89 (17.8)	235.32 (32.8)	647,453
岡谷市	85.10 (100)	1.07 (1.3)	2.50 (2.9)	7.38 (8.7)	22.81 (26.8)	5.71 (6.7)	45.63 (53.6)	159,894
諏訪市	109.91 (100)	5.36 (4.9)	3.56 (3.2)	8.24 (7.5)	40.21 (36.6)	12.79 (11.6)	39.75 (36.2)	187,013
茅野市	266.59 (100)	17.68 (6.6)	10.70 (4.0)	15.64 (5.9)	70.21 (26.3)	79.86 (30.0)	72.50 (27.2)	167,821
下諏訪町	66.87 (100)	0.63 (0.9)	0.96 (1.4)	2.87 (4.3)	35.30 (52.8)	7.55 (11.3)	19.56 (29.3)	69,078
富士見町	144.76 (100)	12.72 (8.8)	7.07 (4.9)	8.14 (5.6)	59.97 (41.4)	14.19 (9.8)	42.67 (29.5)	44,901
原村	43.26 (100)	6.95 (16.1)	6.28 (14.5)	4.29 (9.9)	2.74 (6.3)	7.79 (18.0)	15.21 (35.2)	18,746



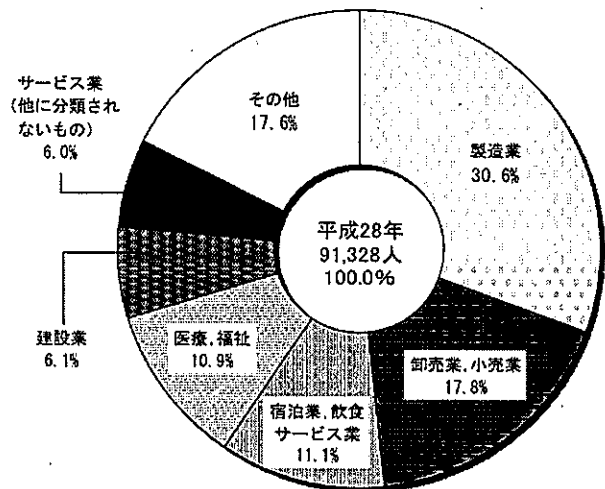
3. 産業編

(1) 事業所

産業別事業所数構成



産業別従業者数構成



産業別事業所数と従業者数

市 町 村	諏訪地方計	岡谷市	諏訪市	茅野市	下諏訪町	富士見町	原 村
総 数	事業所数 10,970 従業者数 91,328	2,643	3,238	2,985	1,037	672	395
農 林 漁 業	事業所数 63 従業者数 555	7	8	22	-	17	9
鉱 業、採石業 砂利採取業	事業所数 4 従業者数 28	-	2	-	-	2	-
建 設 業	事業所数 1,179 従業者数 5,588	257	295	349	102	97	79
製 造 業	事業所数 1,731 従業者数 27,943	573	373	431	186	113	55
電 気、ガ ス 熱供給、水道業	事業所数 16 従業者数 299	1	7	4	2	2	-
情 報 通 信 業	事業所数 104 従業者数 742	23	39	18	10	11	3
運 輸 業 郵便業	事業所数 142 従業者数 2,562	24	57	31	7	16	7
卸 売 業 小 売 業	事業所数 2,313 従業者数 16,218	604	709	575	251	121	53
金 融 業 保 険 業	事業所数 166 従業者数 1,753	39	68	38	15	5	1
不 動 産 業 物 品 賃 貸 業	事業所数 738 従業者数 2,112	165	361	145	45	11	11
学 術 研 究 業 専 門 技 術 業	事業所数 452 従業者数 1,742	99	144	127	41	20	21
宿 泊、飲 食 サ ー ビ ス 業	事業所数 1,647 従業者数 10,125	242	472	592	148	99	94
生 活 関 連 サ ー ビ ス 業	事業所数 834 従業者数 3,871	205	246	236	88	47	12
教 育 業 学 習 支 援 業	事業所数 307 従業者数 1,382	82	92	76	24	19	14
医 療 福 祉 業	事業所数 627 従業者数 9,922	163	173	176	69	33	13
複 合 サ ー ビ ス 事 業	事業所数 90 従業者数 1,012	21	21	25	6	13	4
サ ー ビ ス 業 (他 に 分 類 さ れ な い も の)	事業所数 557 従業者数 5,474	138	171	140	43	46	19

※産業分類は平成25年10月改定の日本標準産業分類による。
※公務・事業内容等不詳は除く。

平成28年経済センサスー活動調査

市町村別事業所数・従業者数

市町村	事業所数	従業者数	平均従業者数	平成28年人口 (6月1日現在)	人口1万人当たりの事業所数	人口1万人当たりの従業者数
諏訪地方計	10,970	91,328	8.3	197,383	555.8	4,626.9
岡谷市	2,643	21,511	8.1	49,754	531.2	4,323.5
諏訪市	3,238	26,809	8.3	49,786	650.4	5,384.8
茅野市	2,985	25,020	8.4	55,763	535.3	4,486.8
下諏訪町	1,037	8,414	8.1	20,099	515.9	4,186.3
富士見町	672	7,570	11.3	14,419	466.1	5,250.0
原村	395	2,004	5.1	7,562	522.3	2,650.1

※公務・事業内容等不詳は除く。

平成28年経済センサス活動調査

※人口は毎月異動調査による。

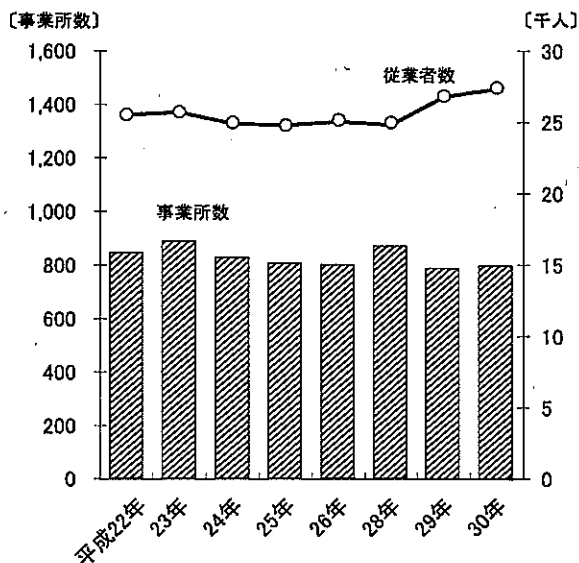
(2) 工業

諏訪地方工業規模の推移

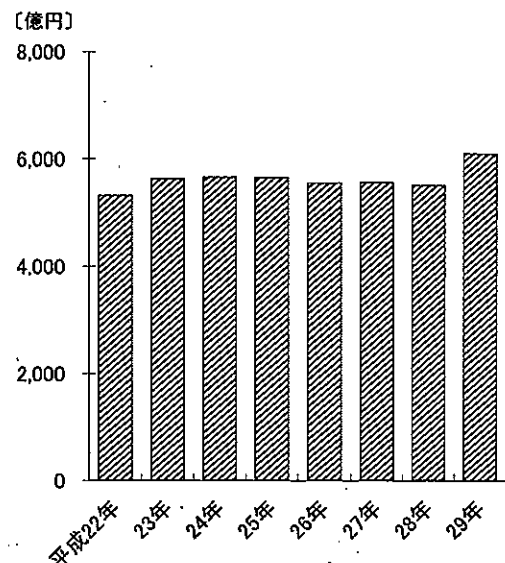
年別	事業所数	従業者数	製造品出荷額等	指数 (26年=100)			製造品出荷額等	
				事業所数	従業者数	出荷額	1事業所当たり	1従業者当たり
平成22	855	25,629	53,191,137	106.7	101.9	95.8	62,212	2,075
23	891	25,809	56,194,049	111.2	102.7	101.3	63,069	2,177
24	834	25,000	56,634,248	104.1	99.4	102.1	67,907	2,265
25	809	24,876	56,566,760	101.0	98.9	101.9	69,922	2,274
26	801	25,140	55,495,887	100.0	100.0	100.0	69,283	2,207
27	55,664,359	100.3
28	867	24,899	55,160,379	108.2	99.0	99.4	63,622	2,215
29	786	26,887	61,042,610	98.1	106.9	110.0	77,662	2,270
30	797	27,418	...	99.5	109.1

工業統計調査

事業所数・従業者数の推移



製造品出荷額等の推移



※従業者数4人以上の製造業を営む事業所。

※平成23年、27年「製造品出荷額等」、28年「事業所数」「従業者数」は、経済センサス活動調査の数値。

※平成27年は調査未実施のため、「事業所数」「従業者数」の数値なし。

※平成30年の製造品出荷額等は、令和元年に調査するため数値なし。

長野県と諏訪地方の工業規模の推移

年別	長野県 総数			諏訪地方 総数			諏訪地方対長野県比		
	事業所数	従業者数 人	製造品出荷額等 万円	事業所数	従業者数 人	製造品出荷額等 万円	事業所数 %	従業者数 %	製造品出荷額等 %
22	5,583	191,261	563,833,652	855	25,629	53,191,137	15.3	13.4	9.4
23	5,814	186,568	528,283,600	891	25,809	56,194,049	15.3	13.8	10.6
24	5,470	187,888	508,780,542	834	25,000	56,634,248	15.2	13.3	11.1
25	5,276	189,150	511,253,544	809	24,876	56,566,760	15.3	13.2	11.1
26	5,193	190,884	545,478,425	801	25,140	55,495,887	15.4	13.2	10.2
27	587,943,220	55,664,359	9.5
28	5,562	188,720	583,193,468	867	24,899	55,160,379	15.6	13.2	9.5
29	4,994	198,887	616,813,471	786	26,887	61,042,610	15.7	13.5	9.9
30	4,932	202,731	...	797	27,418	...	16.2	13.5	...

年別	岡谷市			諏訪市			茅野市		
	事業所数	従業者数 人	製造品出荷額等 万円	事業所数	従業者数 人	製造品出荷額等 万円	事業所数	従業者数 人	製造品出荷額等 万円
22	277	7,106	15,288,093	201	5,075	8,632,126	202	7,554	17,780,762
23	290	7,690	18,741,357	222	5,178	8,328,662	202	7,049	16,985,405
24	266	7,331	21,924,083	193	4,628	8,006,703	202	7,478	16,991,595
25	257	7,167	21,525,443	183	4,546	7,679,776	214	7,995	18,151,815
26	254	7,305	18,649,248	175	4,428	7,890,722	223	8,331	19,826,359
27	17,474,183	8,618,400	20,485,832
28	274	6,830	16,031,769	195	4,609	9,447,874	231	8,120	19,335,738
29	255	7,631	18,476,285	173	4,884	10,149,252	211	8,489	21,370,169
30	257	7,950	...	176	4,999	...	216	8,932	...

年別	下諏訪町			富士見町			原村		
	事業所数	従業者数 人	製造品出荷額等 万円	事業所数	従業者数 人	製造品出荷額等 万円	事業所数	従業者数 人	製造品出荷額等 万円
22	93	1,873	2,739,586	66	3,765	8,226,358	16	256	524,212
23	96	1,915	3,437,630	62	3,696	7,938,405	19	281	762,590
24	89	1,839	3,168,309	65	3,390	5,920,414	19	334	623,144
25	79	1,650	2,954,839	59	3,216	5,630,116	17	302	624,771
26	74	1,655	1,669,139	58	3,124	6,781,804	17	297	678,615
27	2,417,570	6,262,800	405,574
28	81	1,772	2,523,414	65	3,294	6,988,642	21	274	832,942
29	74	2,012	2,667,217	57	3,526	7,501,821	16	345	877,866
30	73	2,005	...	59	3,211	...	16	321	...

※従業者数4人以上の製造業を営む事業所。

工業統計調査

※平成23年、27年「製造品出荷額等」、28年「事業所数」「従業者数」は、経済センサスー活動調査の数値。

※平成27年は調査未実施のため、「事業所数」「従業者数」の数値なし。

※平成30年の製造品出荷額等は、令和元年に調査するため数値なし。

長野県・諏訪地方製造品出荷額等の比較

市町村	事業所数	従業者数 人	経理項目			
			現金 給与総額 万円	原材料 使用額等 万円	製造品 出荷額等 万円	粗付加 価値額 万円
県 総 数	4,932	202,731	90,206,635	371,169,769	616,813,471	234,751,028
諏訪地方計	797	27,418	12,582,257	32,441,795	61,042,610	27,344,303
岡谷市	257	7,950	3,696,435	9,119,973	18,476,285	8,988,713
諏訪市	176	4,999	2,179,499	5,299,024	10,149,252	4,596,036
茅野市	216	8,932	3,644,791	12,892,054	21,370,169	8,054,041
下諏訪町	73	2,005	917,427	1,544,771	2,667,217	1,096,346
富士見町	59	3,211	2,002,116	3,141,586	7,501,821	4,190,458
原村	16	321	141,989	444,387	877,866	418,709

※従業者数4人以上の製造業を営む事業所。

平成30年工業統計調査

※経理項目の数値は平成29年の実績。

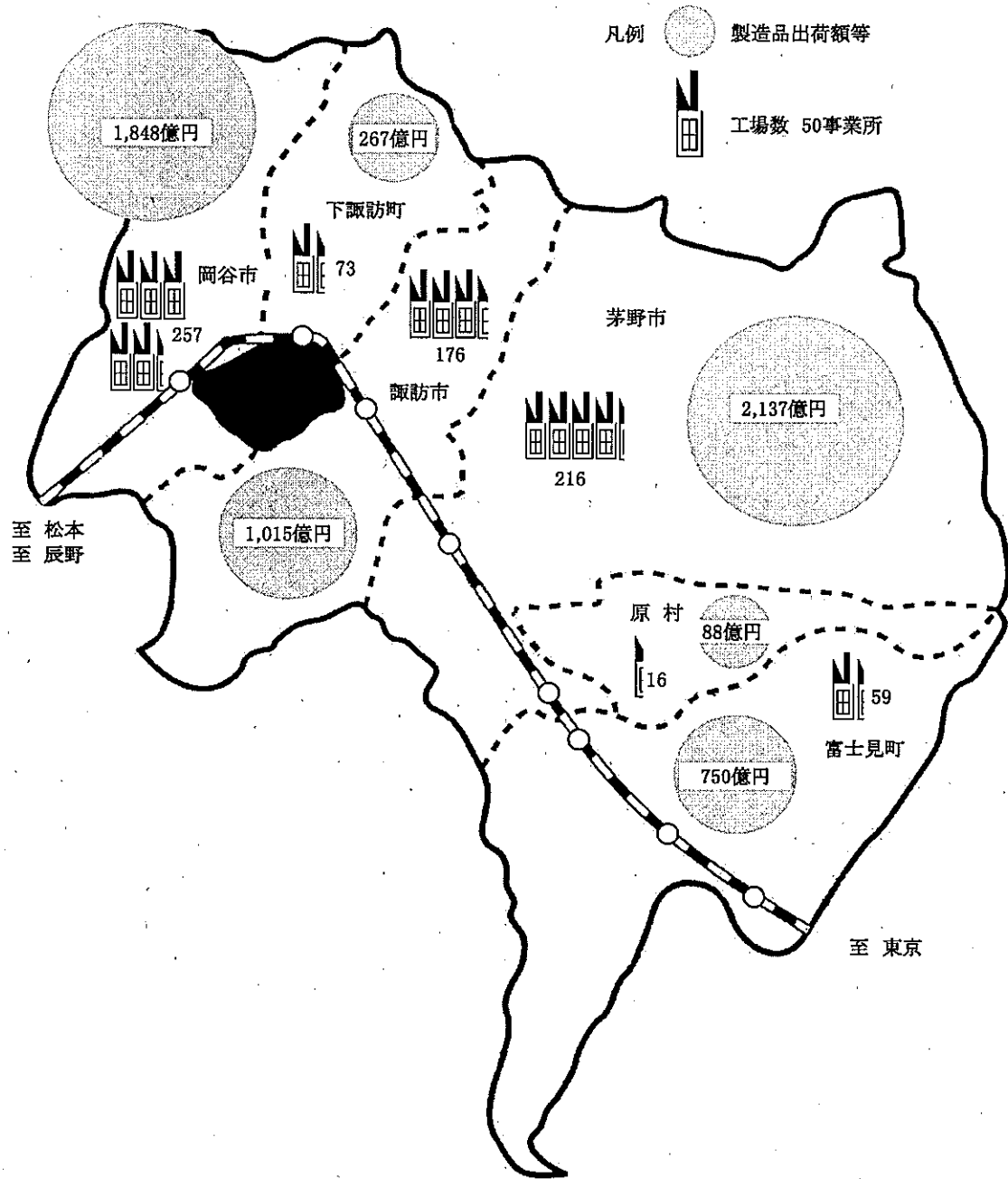
産業中分類別市町村別工業規模

産中分類別	岡谷市			諏訪市			茅野市			下諏訪町			富士見町			原村		
	事業所数	従業者数	製造品出荷額等 万円	事業所数	従業者数	製造品出荷額等 万円	事業所数	従業者数	製造品出荷額等 万円	事業所数	従業者数	製造品出荷額等 万円	事業所数	従業者数	製造品出荷額等 万円	事業所数	従業者数	製造品出荷額等 万円
総数	257	7,950	18,476,285	176	4,999	10,149,252	216	8,932	21,370,169	73	2,005	2,667,217	59	3,211	7,501,821	16	321	877,866
09 食料	11	99	132,191	17	274	394,051	19	833	1,476,487	2	18	X	5	49	28,362	-	-	-
10 飲料	2	26	X	5	100	154,665	1	10	X	-	-	-	3	207	4,124,272	-	-	-
11 繊維	6	85	102,759	1	7	X	1	4	X	7	98	59,929	-	-	-	-	-	-
12 木材	1	4	X	-	-	-	3	37	78,095	-	-	-	2	59	X	-	-	-
13 家具	2	19	X	1	8	X	3	102	151,353	-	-	-	-	-	-	-	-	-
14 紙・パルプ	2	23	X	-	-	-	2	64	X	-	-	-	-	-	-	-	-	-
15 印刷	6	109	179,779	4	83	69,558	3	46	56,497	-	-	-	-	-	-	-	-	-
16 化学	1	15	X	2	18	X	2	71	X	2	43	X	-	-	-	-	-	-
17 石油	-	-	-	-	-	-	1	6	X	-	-	-	-	1	11	X	-	-
18 7・プラスチック	3	44	98,208	9	149	185,652	16	411	1,102,046	5	71	61,900	3	24	14,597	1	91	X
19 ゴム	1	41	X	2	43	X	2	133	X	-	-	-	-	-	-	-	-	-
20 皮革	-	-	-	-	-	-	-	-	-	-	-	-	-	-	-	-	-	-
21 窯業	2	25	X	-	-	-	3	43	87,675	1	23	X	5	48	82,383	-	-	-
22 鉄鋼	3	69	149,909	1	19	X	3	62	804,934	1	6	X	-	-	-	1	25	X
23 非鉄	10	353	1,388,134	9	185	443,235	6	683	3,411,607	2	20	X	5	123	239,112	1	8	X
24 金属	52	1,604	2,463,832	23	678	1,319,830	26	752	1,280,810	12	127	152,663	5	132	198,675	4	38	78,817
25 はん用機械	20	1,424	3,472,422	12	262	440,797	11	544	1,902,389	5	44	36,122	4	48	130,617	-	-	-
26 生産用機械	57	1,132	1,753,834	33	998	2,291,051	32	956	2,602,029	14	217	305,372	5	68	354,368	4	43	96,463
27 業務用機械	22	670	1,305,917	11	640	1,649,928	14	410	756,175	2	12	X	3	66	32,476	2	48	X
28 電子	12	1,002	4,708,898	13	383	679,504	27	1,710	2,824,298	2	105	X	8	2,055	1,545,173	-	-	-
29 電気	16	636	1,299,096	1	23	X	16	994	1,678,762	4	98	170,916	6	168	228,691	-	-	-
30 情報	8	103	125,253	5	79	73,143	3	253	413,365	7	1,029	1,488,188	-	-	-	2	27	X
31 輸送	16	420	730,056	20	808	1,818,192	14	552	1,328,662	5	39	57,390	3	126	170,545	-	-	-
32 その他	4	47	63,605	7	242	447,568	8	256	441,026	2	55	X	1	27	X	1	41	X

※従業者数4人以上の製造業を営む事業所。
※「製造品出荷額等」は平成29年の実績。

平成30年工業統計調査

諏訪湖を囲む地域別工業規模の分布(平成30年)



※従業者数4人以上の製造業を営む事業所。
 ※製造品出荷額等は平成29年実績。

(3) 商業

商店数・従業者数・年間販売額

市町村	平成14年			平成16年			平成19年		
	商店数	従業者数	販売額	商店数	従業者数	販売額	商店数	従業者数	販売額
県総数	30,731	197,604	646,442,040	29,538	187,479	606,290,063	27,362	183,819	583,218,741
諏訪地方計	2,867	17,831	50,492,598	2,725	17,092	51,081,097	2,605	16,891	52,567,491
岡谷市	766	4,693	13,353,942	738	4,575	13,222,033	692	4,595	14,937,627
諏訪市	946	6,249	21,452,189	880	5,726	21,621,302	821	5,470	20,206,904
茅野市	573	3,627	8,262,574	559	3,709	8,622,556	569	3,749	9,561,997
下諏訪町	371	2,126	5,040,693	338	1,885	4,903,104	314	1,812	4,945,569
富士見町	154	896	1,839,021	145	859	1,856,432	136	873	1,996,517
原村	57	240	544,179	65	338	855,670	73	392	918,877

市町村	平成24年			平成26年			平成28年		
	商店数	従業者数	販売額	商店数	従業者数	販売額	商店数	従業者数	販売額
県総数	20,175	132,136	443,610,591	19,989	141,126	499,484,600	20,725	146,166	547,708,564
諏訪地方計	1,917	11,526	38,600,945	1,857	12,383	40,881,500	1,930	12,636	42,465,893
岡谷市	524	3,313	9,759,871	511	3,371	10,746,900	507	3,350	11,107,767
諏訪市	620	3,895	16,891,787	594	4,293	16,525,400	604	4,391	17,790,350
茅野市	424	2,425	6,046,767	426	2,854	7,463,900	472	2,961	8,351,326
下諏訪町	231	1,256	4,639,349	193	1,140	3,806,500	216	1,228	3,719,685
富士見町	80	520	1,024,797	90	522	1,567,200	94	541	1,189,344
原村	38	117	238,374	43	203	771,600	37	165	307,421

※平成16年は簡易調査。

※平成24年及び平成28年は経済センサスー活動調査。

※販売額は前年度実績数値。

商業統計調査

産業中分類別商店数

産業中分類	総数	岡谷市	諏訪市	茅野市	下諏訪町	富士見町	原村
総数	1,930	507	604	472	216	94	37
卸売業計	530	142	217	97	46	21	7
各種商品卸売業	3	1	1	—	—	1	—
繊維・衣服等卸売業	8	2	4	1	—	1	—
飲食料品卸売業	96	18	48	22	2	3	3
建築材料、鉱物・金属材料等卸売業	154	50	48	28	20	8	—
機械器具卸売業	175	54	78	25	15	3	—
その他の卸売業	94	17	38	21	9	5	4
小売業計	1,400	365	387	375	170	73	30
各種商品小売業	4	—	—	2	1	1	—
織物・衣服・身の回り品小売業	180	44	59	44	21	10	2
飲食料品小売業	402	101	103	106	61	22	9
機械器具小売業	250	66	80	66	26	7	5
その他の小売業	513	135	132	148	55	32	11
無店舗小売業	51	19	13	9	6	1	3

平成28年経済センサスー活動調査

産業中分類別従業者数

単位:人

産業中分類	総数	岡谷市	諏訪市	茅野市	下諏訪町	富士見町	原村
総数	12,636	3,350	4,391	2,961	1,228	541	165
卸売業計	3,272	945	1,437	503	266	93	28
各種商品卸売業	16	5	7	—	—	4	—
繊維・衣服等卸売業	24	9	10	4	—	1	—
飲食料品卸売業	724	143	420	115	15	14	17
建築材料、鉱物・金属材料等卸売業	1,039	375	323	155	161	25	—
機械器具卸売業	1,039	354	479	129	60	17	—
その他の卸売業	430	59	198	100	30	32	11
小売業計	9,364	2,405	2,954	2,458	962	448	137
各種商品小売業	247	—	—	153	89	5	—
織物・衣服・身の回り品小売業	660	160	210	166	81	41	2
飲食料品小売業	3,434	847	1,165	874	326	137	85
機械器具小売業	1,377	353	539	288	154	34	9
その他の小売業	3,353	929	913	945	301	230	35
無店舗小売業	293	116	127	32	11	1	6

平成28年経済センサスー活動調査

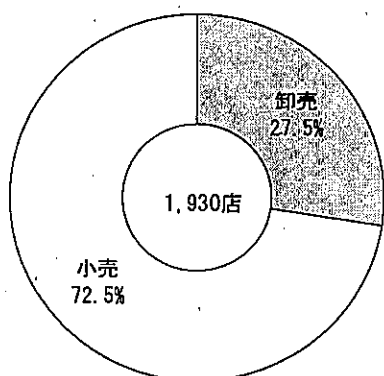
産業中分類別年間販売額

単位: 万円

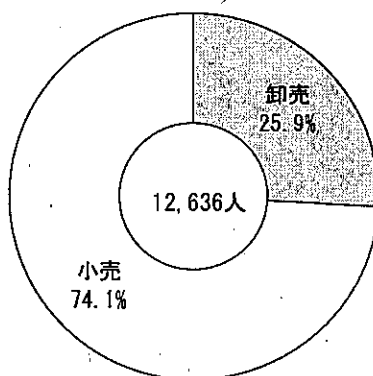
産業中分類	総数	岡谷市	諏訪市	茅野市	下諏訪町	富士見町	原村
総数	42,465,893	11,107,767	17,790,350	8,351,326	3,719,685	1,189,344	307,421
卸売業計	22,540,283	6,100,241	11,293,519	3,089,278	1,711,190	260,309	85,746
各種商品卸売業	X	X	X	-	-	X	-
繊維・衣服等卸売業	X	X	18,914	X	-	X	-
飲食料品卸売業	X	621,516	1,877,979	906,117	X	X	63,547
建築材料、鉱物・金属材料等卸売業	7,368,240	1,988,846	3,569,790	865,091	827,502	117,011	-
機械器具卸売業	9,251,204	2,986,539	4,789,757	938,529	508,163	28,216	-
その他の卸売業	X	434,829	X	X	X	X	22,199
小売業計	19,925,610	5,007,526	6,496,831	5,262,048	2,008,495	929,035	221,675
各種商品小売業	X	-	-	X	X	X	-
織物・衣服・身の回り品小売業	X	185,566	360,502	307,288	103,895	X	X
飲食料品小売業	6,290,609	1,742,928	2,170,921	1,321,303	630,214	294,075	131,168
機械器具小売業	4,423,266	945,353	1,858,998	1,052,391	481,450	71,751	13,323
その他の小売業	X	1,896,464	1,911,404	X	X	X	X
無店舗小売業	X	237,215	195,006	178,870	15,156	X	X

平成28年経済センサスー活動調査

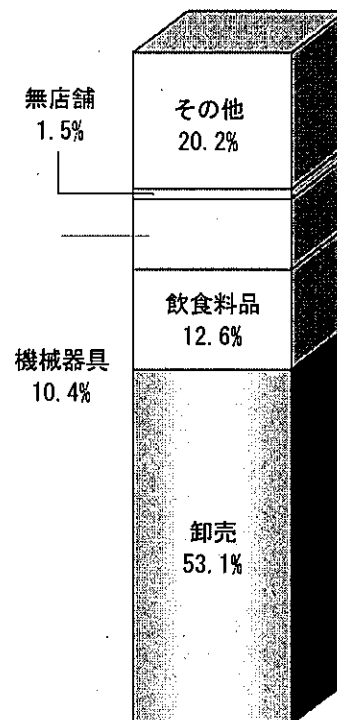
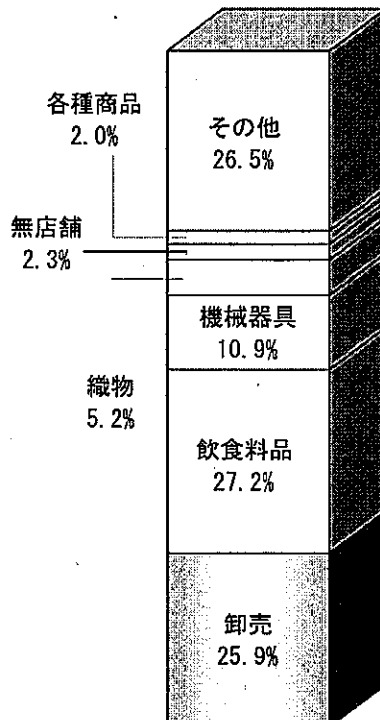
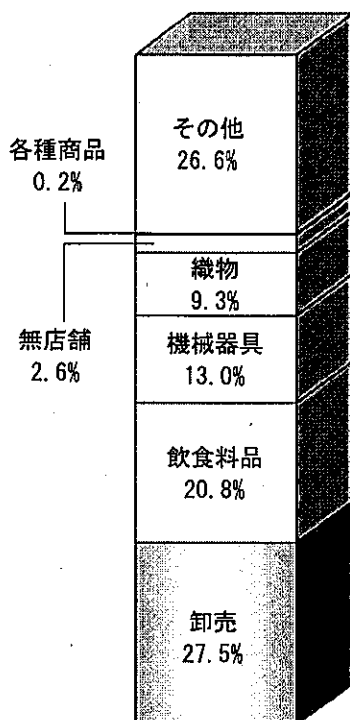
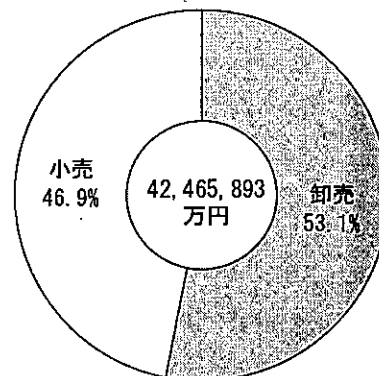
商店数



従業者数



年間販売額



(4) 農業

販売農家人口

各年2月1日 単位:人

市 町 村		販 売 農 家			年 齢 階 級 別		
		計	男	女	14歳以下	15~59歳	60歳以上
県 総 数	2005	308,597	152,779	155,818	34,886	150,367	123,344
	2010	240,093	119,260	120,833	23,650	109,768	106,675
	2015	185,033	92,658	92,375	14,808	78,303	91,922
諏訪地方計	2005	16,008	8,006	8,002	1,773	7,728	6,507
	2010	12,491	6,243	6,248	1,179	5,756	5,556
	2015	10,046	5,051	4,995	794	4,337	4,915
岡 谷 市	2005	604	302	302	73	273	258
	2010	449	225	224	29	219	201
	2015	295	148	147	18	123	154
諏 訪 市	2005	2,365	1,172	1,193	265	1,149	951
	2010	1,862	914	948	188	818	856
	2015	1,490	739	751	125	633	732
茅 野 市	2005	6,517	3,283	3,234	720	3,122	2,675
	2010	5,141	2,582	2,559	463	2,374	2,304
	2015	4,123	2,074	2,049	304	1,743	2,076
下 諏 訪 町	2005	175	88	87	18	77	80
	2010	111	60	51	6	46	59
	2015	69	40	29	3	27	39
富 士 見 町	2005	3,630	1,796	1,834	389	1,794	1,447
	2010	2,742	1,382	1,360	292	1,256	1,194
	2015	2,189	1,112	1,077	189	928	1,072
原 村	2005	2,717	1,365	1,352	308	1,313	1,096
	2010	2,186	1,080	1,106	201	1,043	942
	2015	1,880	938	942	155	883	842

各年農林業センサス

過去一年間の主な状態別世帯員数(販売農家)

平成27年2月1日 単位:人

市 町 村	15歳以上 総 数	主 に 仕 事								主 家 事・育 児		学 生		そ の 他	
		小 計	自 営 農 業 が 主		勤 務 が 主		農 業 以 外 の 自 営 業 が 主		男	女	男	女	男	女	
			男	女	男	女	男	女							
県 総 数	170,225	135,261	40,152	33,319	31,584	24,338	3,769	2,099	96	10,698	5,172	4,908	4,323	9,767	
諏訪地方計	9,252	7,374	2,143	1,841	1,672	1,324	274	120	7	566	288	279	250	488	
岡 谷 市	277	203	68	48	43	25	13	6	—	28	12	9	8	17	
諏 訪 市	1,365	1,039	322	231	227	173	60	26	1	124	38	49	30	84	
茅 野 市	3,819	3,069	844	755	729	590	106	45	1	223	119	101	114	192	
下 諏 訪 町	66	57	18	15	12	6	4	2	—	4	2	1	1	1	
富 士 見 町	2,000	1,602	455	364	386	320	52	25	4	105	62	59	48	120	
原 村	1,725	1,404	436	428	275	210	39	16	1	82	55	60	49	74	

2015年農林業センサス

専・兼業別農家数(販売農家)

各年2月1日 単位:戸

市町村	総数	専業			兼業								
					小計			第1種(※1)			第2種(※2)		
		2015	2005	2010	2015	2005	2010	2015	2005	2010	2015	2005	2010
県総数	51,777	16,441	16,742	17,229	58,278	45,334	34,548	11,696	8,381	6,004	46,582	36,953	28,544
諏訪地方計	2,759	778	841	905	3,006	2,322	1,854	704	446	265	2,302	1,876	1,589
岡谷市	79	36	30	33	107	84	46	25	18	3	82	66	43
諏訪市	403	99	126	120	452	345	283	65	38	30	387	307	253
茅野市	1,158	327	333	375	1,222	976	783	234	160	86	988	816	697
下諏訪町	21	11	11	8	34	21	13	3	5	1	31	16	12
富士見町	598	153	162	185	694	532	413	163	101	64	531	431	349
原村	500	152	179	184	497	364	316	214	124	81	283	240	235

※1 農業所得を主とする兼業農家。

各年農林業センサス

※2 農業所得を従とする兼業農家。

主・副業別農家数(販売農家)

平成27年2月1日 単位:戸

市町村	計	主業農家		準主業農家		副業的農家	
		65歳未満の農業専従者がいる	65歳未満の農業専従者がいる	65歳未満の農業専従者がいる	65歳未満の農業専従者がいる		
県総数	2005	74,719	14,182	12,367	17,558	6,937	42,979
	2010	62,076	11,460	9,869	14,357	5,797	36,259
	2015	51,777	9,798	8,513	9,715	4,149	32,264
諏訪地方計	2,759	516	461	536	211	1,707	
岡谷市	79	17	16	22	10	40	
諏訪市	403	51	46	65	28	287	
茅野市	1,158	171	148	229	89	758	
下諏訪町	21	3	3	4	2	14	
富士見町	598	108	94	109	33	381	
原村	500	166	154	107	49	227	

各年農林業センサス

農産物販売金額1位の部門別農家数(販売農家)

平成27年2月1日 単位:戸

市町村	稲作	麦類作	雑穀類 いも類 豆	露地野菜	施設野菜	果樹類	花き 花木	工芸農作物	その他の作物	酪農	肉用牛	養豚	養鶏	その他の畜産	養蚕	合計
県総数	20,498	134	803	6,703	973	15,363	1,754	138	510	308	283	40	31	28	4	47,570
諏訪地方計	1,386	-	61	555	116	67	352	-	14	22	5	1	1	-	1	2,581
岡谷市	21	-	1	16	8	5	15	-	2	-	1	-	-	-	-	69
諏訪市	255	-	2	53	17	24	16	-	-	4	1	1	-	-	-	373
茅野市	649	-	15	200	42	18	150	-	1	1	2	-	1	-	1	1,080
下諏訪町	-	-	1	3	2	11	1	-	-	-	-	-	-	-	-	18
富士見町	315	-	37	66	9	7	100	-	6	16	-	-	-	-	-	556
原村	146	-	5	217	38	2	70	-	5	1	1	-	-	-	-	485

2015年農林業センサス

農産物販売金額規模別農家数(販売農家)

平成27年2月1日 単位:戸

市町村	販売なし	50万円未満	50~100	100~200	200~300	300~500	500~700	700~1,000	1,000~1,500	1,500万円以上	合計
県総数	4,207	18,538	8,369	6,634	3,679	3,272	1,676	1,688	1,385	2,329	51,777
諏訪地方計	178	1,063	444	315	170	187	91	98	85	128	2,759
岡谷市	10	25	15	10	4	7	1	2	3	2	79
諏訪市	30	208	60	41	12	13	5	13	12	9	403
茅野市	78	479	211	136	69	70	26	37	27	25	1,158
下諏訪町	3	2	2	5	3	2	4	-	-	-	21
富士見町	42	237	92	56	37	45	19	19	19	32	598
原村	15	112	64	67	45	50	36	27	24	60	500

2015年農林業センサス

保有山林面積規模別経営体数と面積(林業経営体)

平成27年2月1日

市町村	保有山林面積規模別林業経営体数										保有山林面積(ha)
	計	保有山林なし	3ha未満	3~5	5~10	10~20	20~30	30~50	50~100	100ha以上	
県総数	2,745	64	36	817	713	491	184	125	112	203	168,717
諏訪地方計	X	X	X	X	X	X	X	X	X	X	X
岡谷市	19	1	1	3	2	-	-	2	3	7	3,430
諏訪市	21	-	1	2	2	2	-	3	2	9	3,264
茅野市	62	5	1	8	7	7	4	9	7	14	5,430
下諏訪町	3	-	-	1	1	1	-	-	-	-	24
富士見町	35	-	1	20	6	3	2	1	1	1	494
原村	2	X	X	X	X	X	X	X	X	X	X

※林業経営体:保有山林面積が3ha以上又は委託を受けて、
育林若しくは素材生産又は立木を購入して行う者をいう。
※保有山林面積には居住市町村以外の保有山林も含む。

2015年農林業センサス

経営耕地面積規模別農家数(総農家)

平成27年2月1日 単位:戸

市町村	計	販売農家									自給的農家	
		経営耕地なし	0.3未満	0.3~0.5	0.5~1.0	1.0~1.5	1.5~2.0	2.0~3.0	3.0~5.0	5.0ha以上		
県総数	2005	126,857	-	1,546	22,222	30,220	10,680	4,509	3,081	1,568	893	52,138
	2010	117,316	133	1,070	17,681	25,067	9,023	3,714	2,765	1,558	1,065	55,240
	2015	104,759	136	996	14,001	20,316	7,646	3,293	2,560	1,640	1,189	52,982
諏訪地方計	5,830	2	30	652	1,056	465	223	150	88	93	3,071	
岡谷市	512	2	6	39	25	2	1	1	1	2	433	
諏訪市	982	-	4	139	184	39	12	8	3	14	579	
茅野市	2,452	-	3	290	461	217	91	47	24	25	1,294	
下諏訪町	147	-	4	9	4	3	-	1	-	-	126	
富士見町	1,070	-	7	109	223	111	57	41	22	28	472	
原村	667	-	6	66	159	93	62	52	38	24	167	

2015年農林業センサス

経営耕地種類別面積（総農家）

平成27年2月1日 単位：アール

市町村	総面積	販売農家			自給的農家	1戸平均 耕地面積	
		田	畑	樹園地			
県総数	2005	8,080,782	3,898,865	1,996,977	1,224,375	960,565	64
	2010	7,436,490	3,374,939	1,909,873	1,139,753	1,011,925	63
	2015	6,822,785	3,064,806	1,749,367	1,043,253	965,359	65
諏訪地方計	413,071	233,328	118,972	5,323	55,448	71	
岡谷市	12,596	2,395	2,554	187	7,460	25	
諏訪市	52,271	28,058	11,322	2,204	10,687	53	
茅野市	150,331	87,356	37,869	1,505	23,601	61	
下諏訪町	3,371	336	192	748	2,095	23	
富士見町	103,599	65,134	29,397	543	8,525	97	
原村	90,903	50,049	37,638	136	3,080	136	

2015年農林業センサス

農業用機械の所有農家数と所有台数（販売農家）

平成27年2月1日

市町村	動力田植機		トラクター		コンバイン	
	農家数	台数	農家数	台数	農家数	台数
県総数	25,428	26,050	37,790	48,942	9,894	10,474
諏訪地方計	1,949	1,983	2,511	3,340	1,081	1,102
岡谷市	48	49	63	71	22	22
諏訪市	256	260	317	369	133	134
茅野市	905	922	1,114	1,364	474	483
下諏訪町	9	9	10	10	1	1
富士見町	410	418	534	712	270	275
原村	321	325	473	814	181	187

2015年農林業センサス

家畜等の飼養頭羽数（販売農家）

平成27年2月1日

市町村		乳用牛		肉用牛		豚		採卵鶏		その他 農家数
		飼養 農家数	飼養頭数	飼養 農家数	飼養頭数	飼養 農家数	飼養頭数	飼養 農家数	飼養羽数	
県総数	2005	667	23,204	817	22,380	108	59,684	166	4,146	...
	2010	477	18,114	629	18,118	77	42,113	106	1,955	1,241
	2015	379	15,329	521	18,027	65	27,061	98	1,525	853
諏訪地方計		24	X	16	X	2	X	7	X	42
岡谷市		-	-	1	X	-	-	1	X	3
諏訪市		4	128	3	X	1	X	-	-	4
茅野市		1	X	2	X	-	-	3	326	8
下諏訪町		-	-	-	-	-	-	-	-	1
富士見町		16	779	7	X	-	-	1	X	8
原村		3	130	3	X	1	X	2	X	18

※飼養羽数の県総数については、100羽単位。

2015年農林業センサス

(5) 漁業

諏訪湖の漁獲高

単位:t

種類	漁獲高				
	平成26年度	平成27年度	平成28年度	平成29年度	平成30年度
ワカサギ	14.4	11.9	9.0	11.3	14.2
コイ	2.0	2.7	0.8	1.1	0.9
フナ	1.3	0.5	0.1	0.3	0.1
エビ類	0.8	0.4	0.7	0.4	0.4
貝類	0.0	0.0	0.0	0.0	0.0
その他	0.1	0.2	0.1	0.1	0.1
計	18.6	15.7	10.7	13.2	15.7

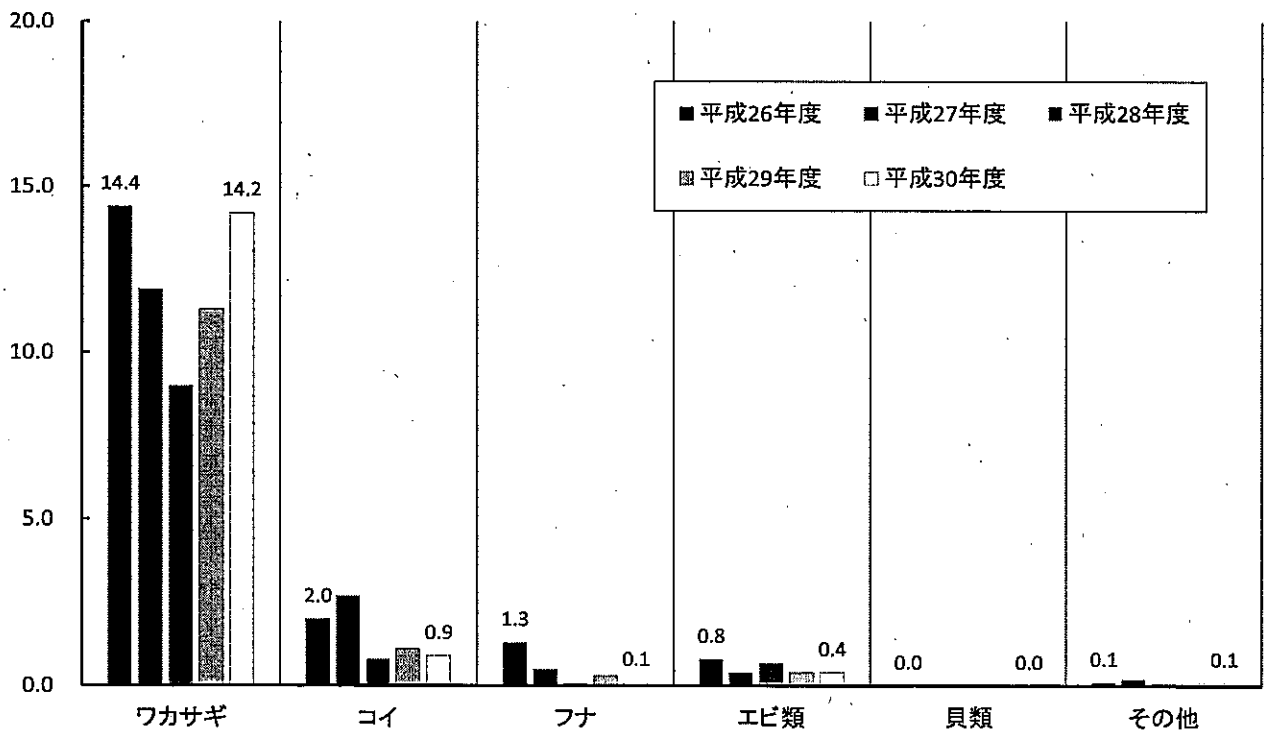
※その他の種類には、ウナギ、ムロ、ドジョウ、ナマズ、トンコ、アメ、アユ、ウグイ、オイカワが含まれている。

資料:諏訪湖漁業協同組合

※平成28年度版までは漁協年度(2月~1月)での集計であったが、平成29年度版より一般的な年度(4月~3月)での集計となったことから、平成26年、平成27年の数値は遡及改定を行ったもの。

諏訪湖の漁獲高の推移

漁獲高[t]



(6) 観 光

観光客数および観光消費額

平成30年

市町村名	観 光 地 名	観 光 客 総 数 (延数)	観 光 客 数		観 光 消 費 額
			県 内	県 外	
岡 谷 市	鳥居平やまびこ公園	千人 113.9	千人 89.1	千人 24.8	千円 67,620
	塩嶺御野立公園	313.8	253.3	60.5	226,500
諏 訪 市	上諏訪温泉・諏訪湖	4,009.8	816.1	3,193.7	12,882,335
	諏 訪 大 社	578.4	158.7	419.7	1,301,400
	霧ヶ峰高原	2,285.2	763.7	1,521.5	5,379,628
茅 野 市	蓼 科	1,495.1	162.9	1,332.2	4,855,530
	白 樺 湖	802.9	88.5	714.4	2,625,720
	奥 蓼 科 温 泉	93.0	10.4	82.6	197,170
	八 ヶ 岳	191.4	16.4	175.0	556,710
	車 山 高 原	662.0	65.0	597.0	2,215,040
	尖 石 考 古 館	57.1	21.9	35.2	17,130
下 諏 訪 町	下諏訪温泉・諏訪湖	182.7	56.9	125.8	1,096,315
	諏 訪 大 社	510.0	190.5	319.5	51,000
	八 島 高 原	656.0	195.3	460.7	570,520
富 士 見 町	入 笠 山	406.0	78.9	327.1	1,295,350
	富 士 見 高 原	386.2	102.9	283.3	1,418,290
原 村	八ヶ岳中央高原	174.1	58.4	115.7	1,027,170
計		12,917.6	3,128.9	9,788.7	35,783,428

資料:長野県観光地利用者調査

4. 行財政編(資料・各市町村)

市町村議会

平成31年・令和元年

区 分		岡谷市	諏訪市	茅野市	下諏訪町	富士見町	原 村
議員定数		18	15	18	13	11	11
定例会	回数	4	4	4	4	4	4
	会期日数	87	81	100	80	52	66
	付議件数	87	100	73	83	87	59
	処理件数	87	100	73	83	85	59
臨時会	回数	2	1	2	3	1	3
	会期日数	3	1	2	3	1	3
	付議件数	21	12	14	2	9	7
	処理件数	21	12	14	2	9	7
常任委員会	設置数	3	2	4	2	2	2
	日数	30	13	30	21	8	21
	付議件数	62	49	53	61	53	25
	処理件数	62	49	53	61	53	25
議会運営	日数	15	17	18	11	11	15
	付議件数	—	—	—	—	—	—
	処理件数	—	—	—	—	—	—

※付議件数には請願・陳情は含まない。

※常任委員会の日数は、各委員会の延べ日数の合計とし、常任委員会の回数は法によるもので、事実上行われる懇談会・協議会等は含まない。

※付議処理件数は議員発議件数も含める。

市町村職員数

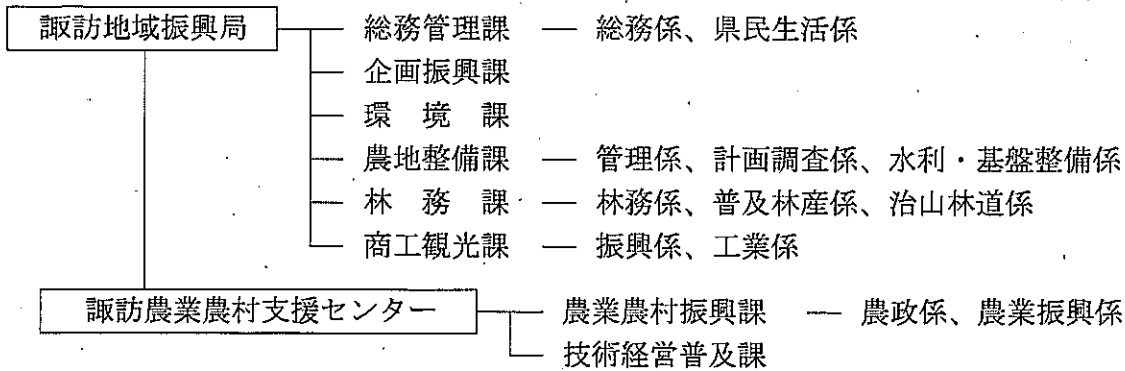
令和元年12月1日 単位:人

区 分	総数	岡谷市	諏訪市	茅野市	下諏訪町	富士見町	原 村	
定数	2,496	904	460	588	235	195	114	
合計	2,304	869	440	520	211	162	102	
市町村の事務部局	1,261	347	346	285	134	88	61	
病院	452	442	—	7	—	—	3	
水道(温泉)部局	110	24	33	28	12	10	3	
議会事務局	19 (1)	5	5	4	3	1 (1)	1	
選挙管理委員会事務局	10 (3)	3	2	2	1 (2)	1 (1)	1	
監査委員事務局	6 (4)	2	3	1	(3)	—	(1)	
公平委員会事務局	(4)	(3)	—	(1)	—	—	—	
農業委員会事務局	11	2	1	3	1	3	1	
教育委員会	計	434	44	50	190	60	58	32
	教育委員会事務局	115	14	29	45	14	10	3
	学 校	18	7	2	4	1	3	1
	その他の教育施設	301	23	19	141	45	45	28
消防職員	(1)	—	—	—	—	(1)	—	

※()は定数に含まれない。

県関係機関行政機構図

令和2年4月1日現在



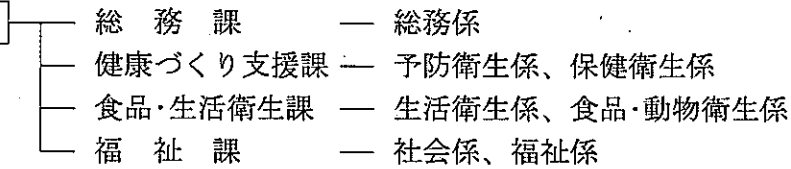
住 所 〒392-8601 諏訪市上川1丁目1644-10
 諏訪合庁内 TEL 0266-53-6000

南信県税事務所 諏訪事務所

住 所 〒392-8601 諏訪市上川1丁目1644-10
 諏訪合庁内 TEL 0266-53-6000

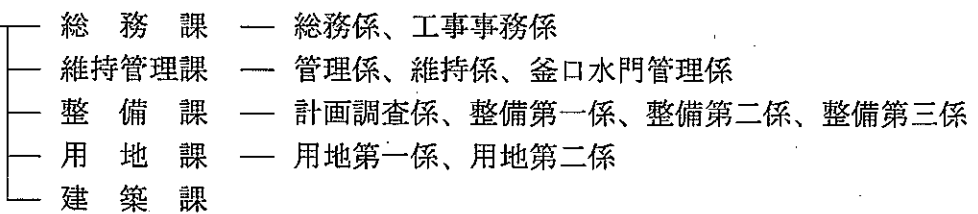
諏訪保健福祉事務所

諏訪保健所
 諏訪福祉事務所



住 所 〒392-8601 諏訪市上川1丁目1644-10
 諏訪合庁内 TEL 0266-53-6000

諏訪建設事務所



諏訪建設事務所
 住 所 〒392-8601 諏訪市上川1丁目1644-10
 諏訪合庁内 TEL 0266-53-6000

諏訪警察署

- 総務課 — 警務係
- 留置管理課 — 留置管理係
- 会計課 — 会計係
- 生活安全課 — 生活安全係
- 刑事課 — 刑事第一係、刑事第二係、鑑識係
- 地域課 — 地域係、交番、自動車警ら班
- 交通課 — 交通係
- 警備課 — 警備係

住所 〒392-0027 諏訪市湖岸通り1-13-32
TEL 0266-57-0110

岡谷警察署

- 総務課 — 警務係
- 会計課 — 会計係
- 生活安全課 — 生活安全係
- 刑事課 — 刑事第一係、刑事第二係、鑑識係
- 地域課 — 地域係、交番、自動車警ら班
- 交通課 — 交通係
- 警備課 — 警備係

住所 〒394-0004 岡谷市神明町3-14-31
TEL 0266-23-0110

茅野警察署

- 総務課 — 警務係
- 会計課 — 会計係
- 生活安全課 — 生活安全係
- 刑事課 — 刑事第一係、刑事第二係、鑑識係
- 地域課 — 地域係、交番・駐在所、自動車警ら班
- 交通課 — 交通係
- 警備課 — 警備係

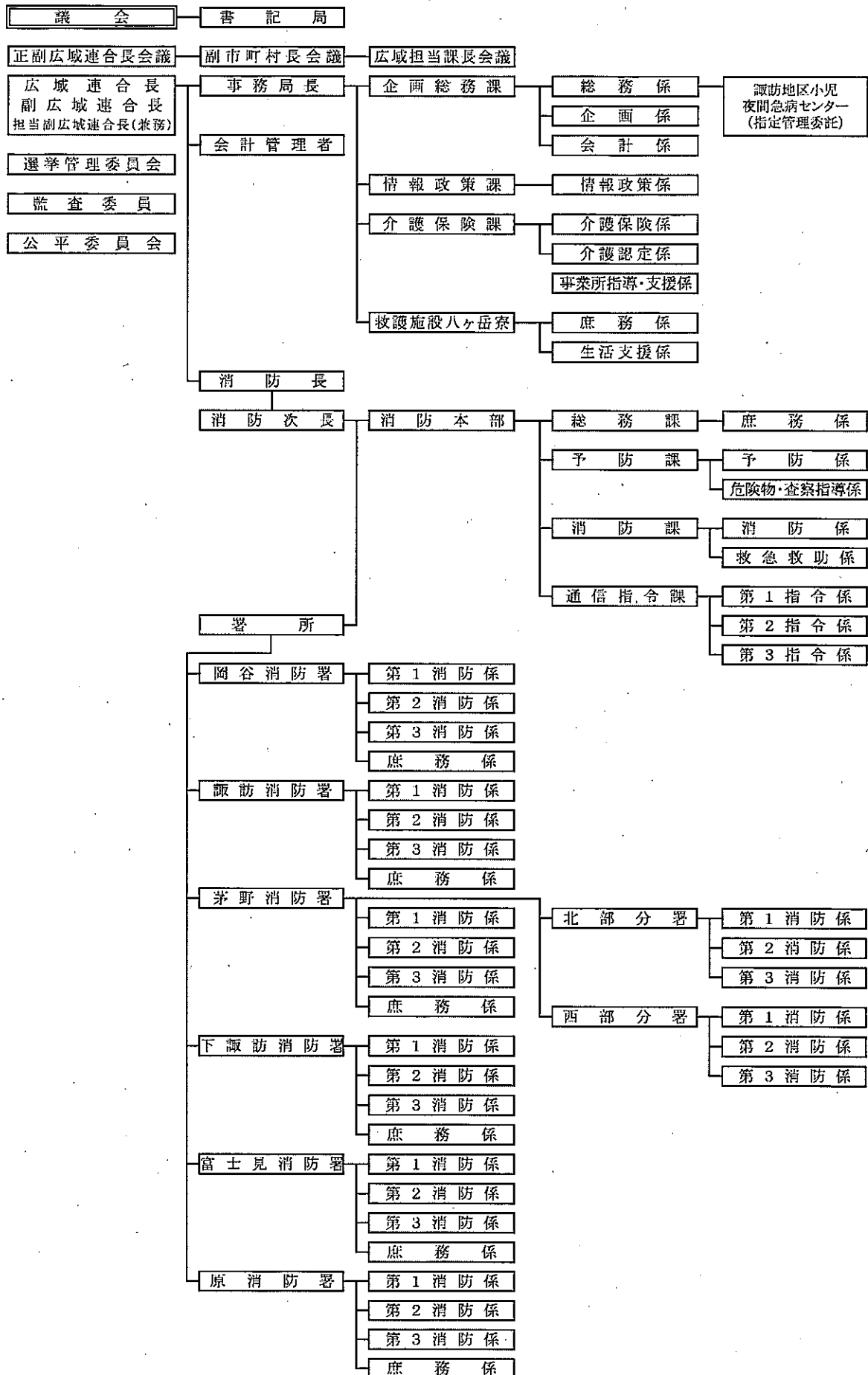
住所 〒391-0003 茅野市本町西9番39号
TEL 0266-82-0110

その他の県の出先機関及び学校一覧

	出先機関名/学校名	住 所	電話番号
県民文化 部 関 係	男女共同参画センター	岡谷市長地権現町4-11-51	22-5781
	諏訪児童相談所	諏訪市大字湖南3248-3	52-0056
健康福祉 部 関 係	福祉大学校	諏訪市清水2-2-15	52-1459
環境部 関 係	諏訪湖流域下水道事務所	諏訪市大字豊田字湖畔1866-1	58-2955
産業労働 部 関 係	工業技術総合センター 精密・電子技術部門	岡谷市長地片間町1-3-1	23-4000
	長野県創業支援センター岡谷センター	岡谷市長地片間町1-5-16	24-3111
	岡谷技術専門校	岡谷市神明町2-1-36	22-2165
農政部 関 係	農業試験場原村試験地	原村字向坂上3853-3	79-2713
	水産試験場諏訪支場	下諏訪町6188-10	27-8755
会計局 関 係	南信会計センター諏訪分室	諏訪市上川1-1644-10	53-6000
特別支 援 校	諏訪養護学校	富士見町富士見11623-1	62-5600
	花田養護学校	下諏訪町社花田6525-1	28-3033
県立中 学 校	諏訪清陵高等学校附属中学校	諏訪市清水1-10-1	88-5400
高等学 校	富士見高等学校	富士見町富士見3330	62-2282
	茅野高等学校	茅野市宮川11395	72-3175
	東海大学付属諏訪高校(私)	茅野市玉川675	72-3147
	諏訪実業高等学校	諏訪市清水3-3663-3	52-0359
	諏訪清陵高等学校	諏訪市清水1-10-1	52-0201
	諏訪二葉高等学校	諏訪市岡村2-13-28	52-4628
	下諏訪向陽高等学校	下諏訪町7401	28-7582
	岡谷東高等学校	岡谷市南宮2-1-17	23-3161
	岡谷南高等学校	岡谷市湖畔3-3-30	23-2355
	岡谷工業高等学校	岡谷市神明町2-10-3	22-2847

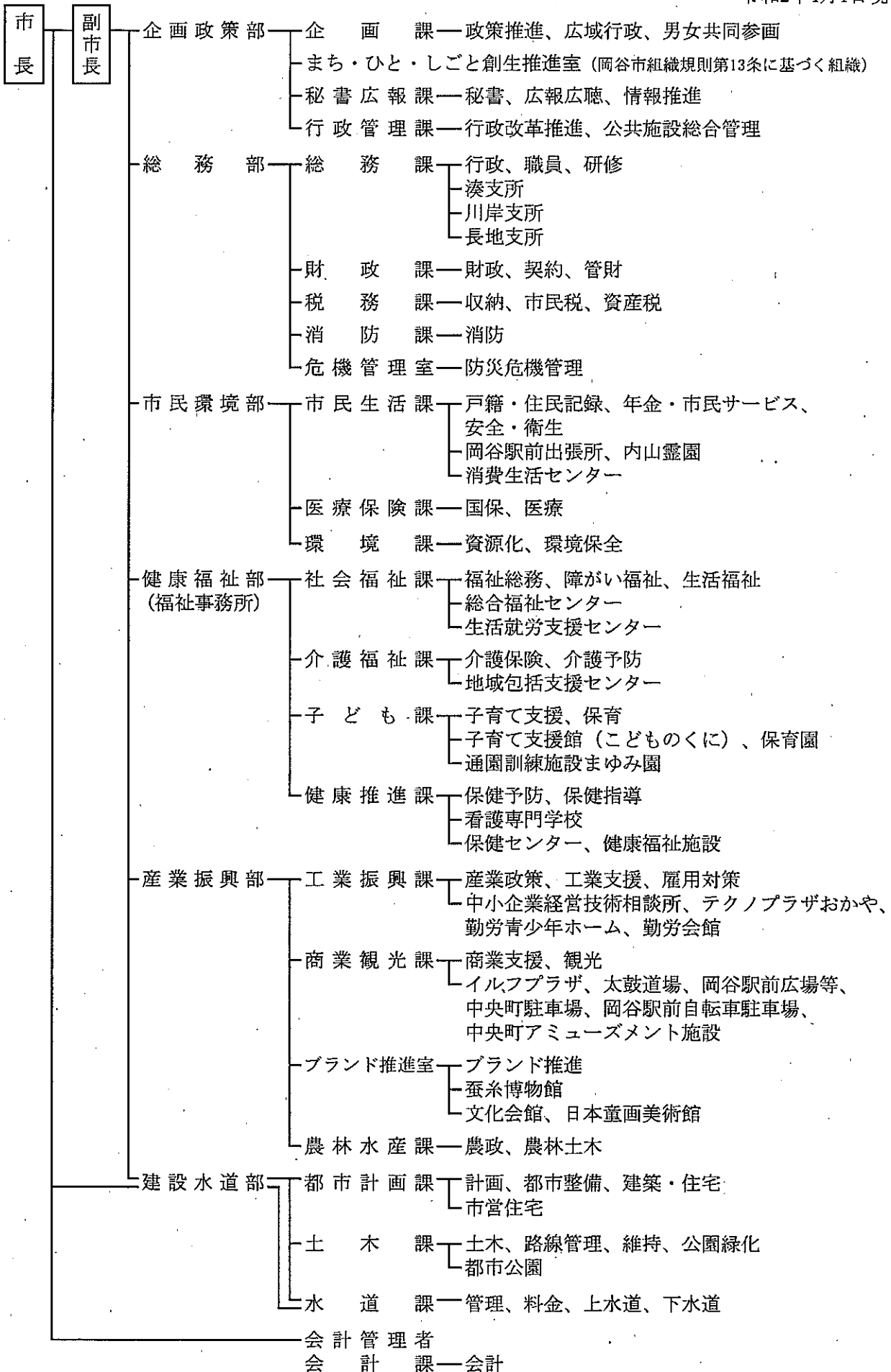
諏訪広域連合機構図

令和2年4月1日現在



岡谷市組織図

令和2年4月1日現在



教育委員会

教育長

事務局—教育

部

教育総務課

教育企画、学校教育

子ども総合相談センター

小学校、中学校、フレンドリー教室、学童クラブ

生涯学習課

生涯学習推進、青少年

生涯学習活動センター、塩嶺野外活動センター

図書館

美術考古館（美術考古館、文化財）

旧林家住宅、旧渡辺家住宅

湊公民館

川岸公民館

長地公民館

スポーツ振興課

スポーツ振興

市営球場、市民川岸スポーツ広場、市民湖畔広場、

市民総合体育館、市営庭球場、市民水泳プール、

やまびこ国際スケートセンター

選挙管理委員会——事務局

監査委員——事務局

公平委員会——事務局

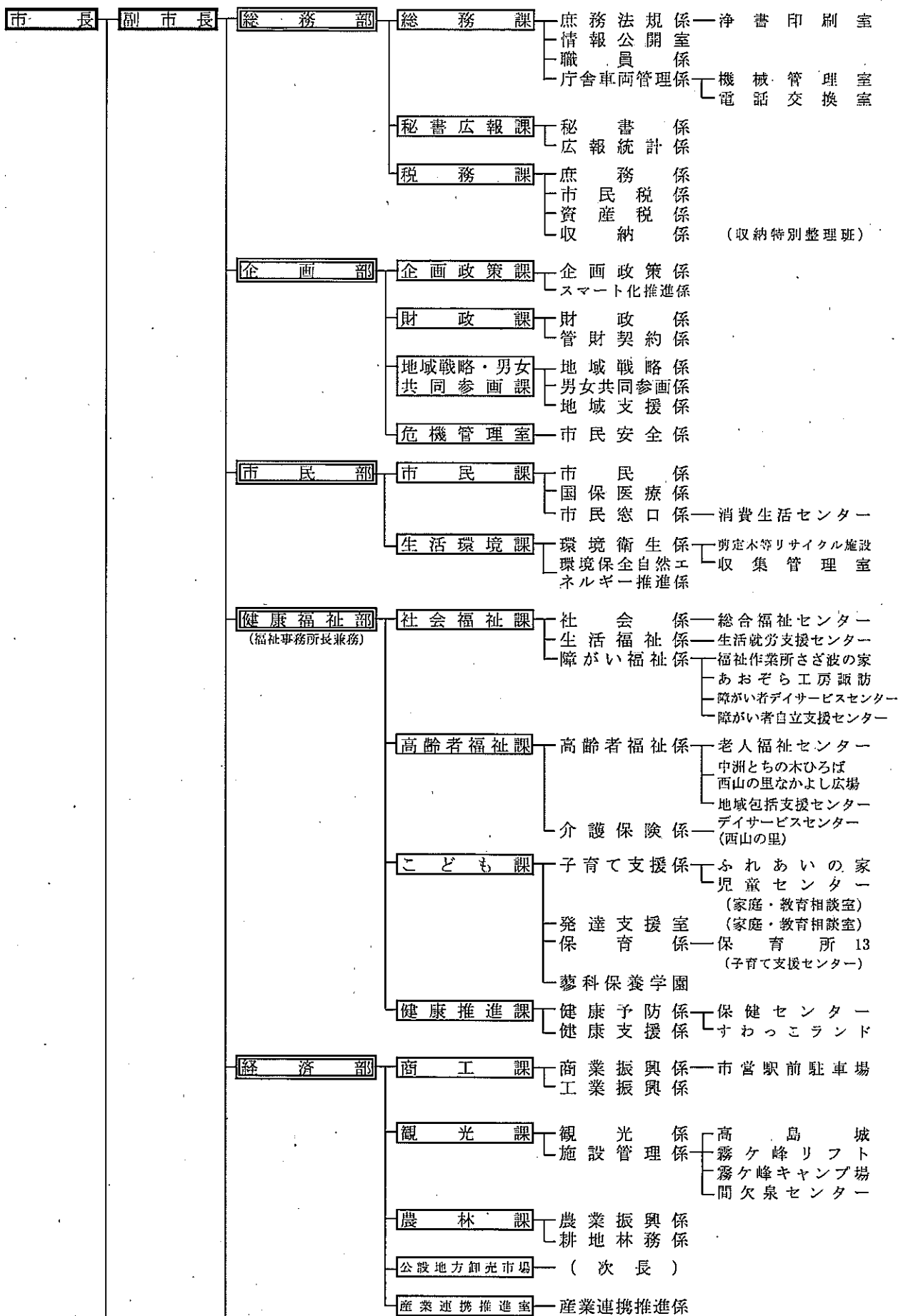
農業委員会——事務局——農地

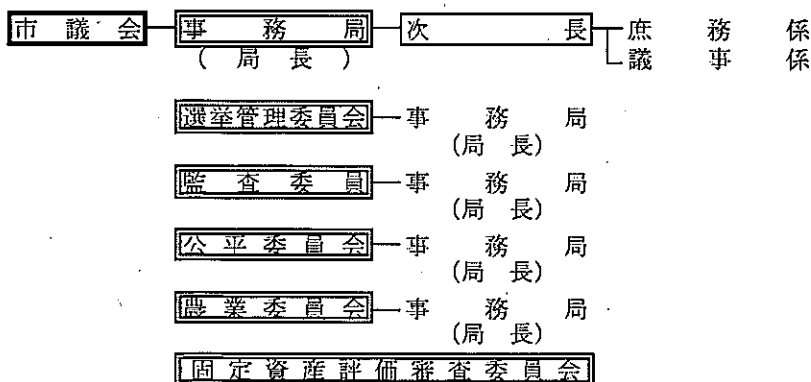
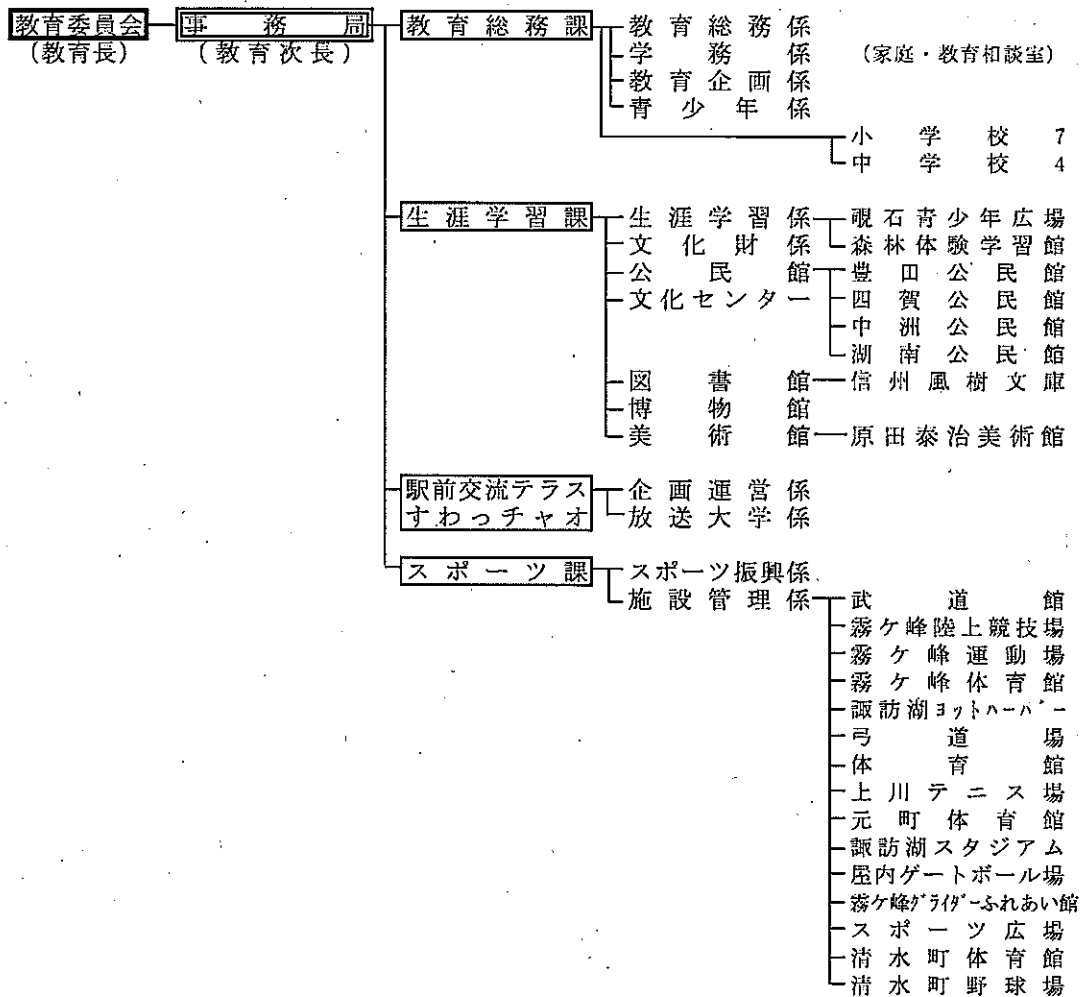
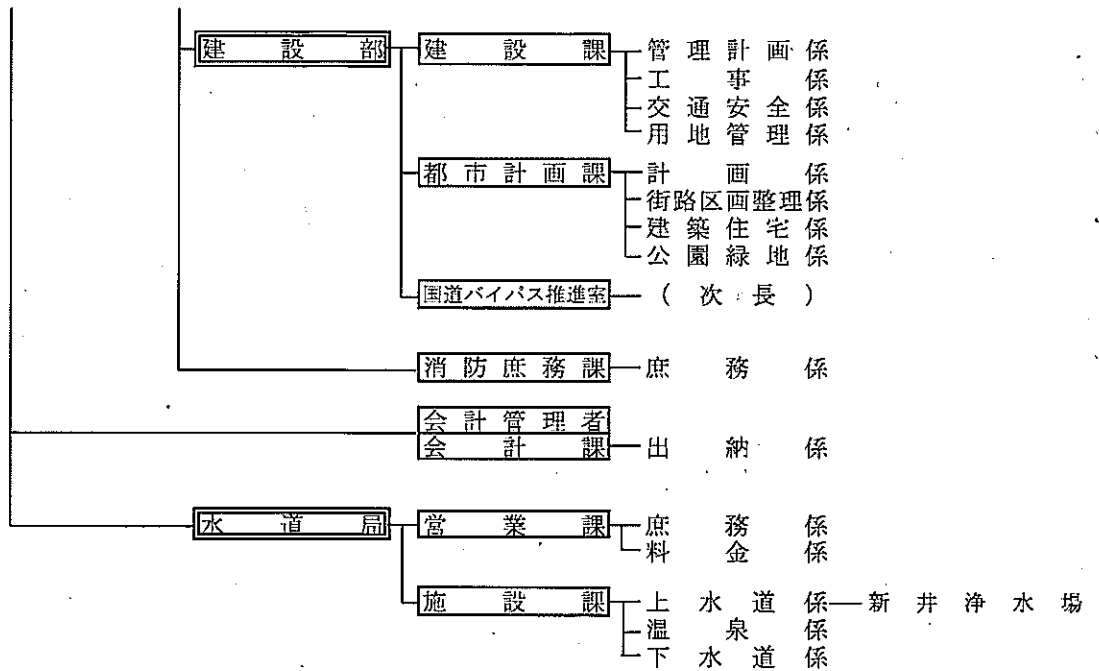
固定資産評価審査委員会——事務局

議会——事務局——庶務、議事

諏訪市行政組織図

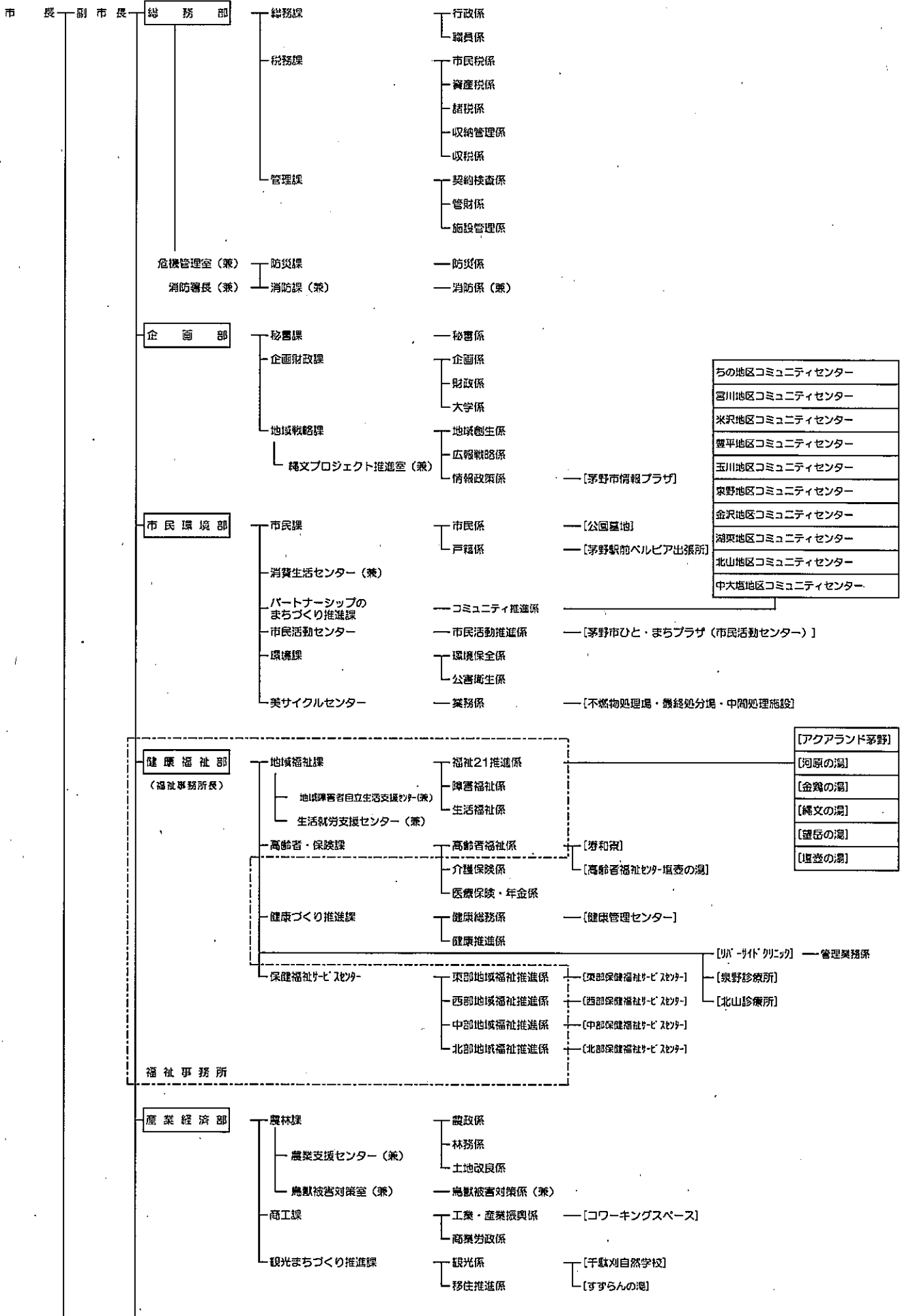
令和2年4月1日

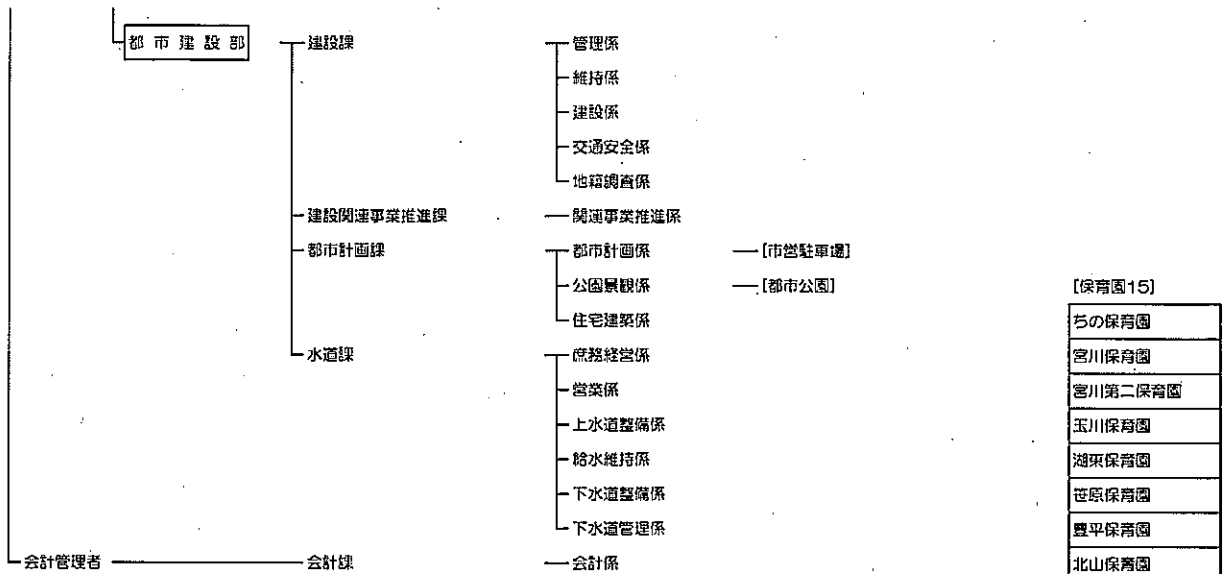




茅野市行政機構図

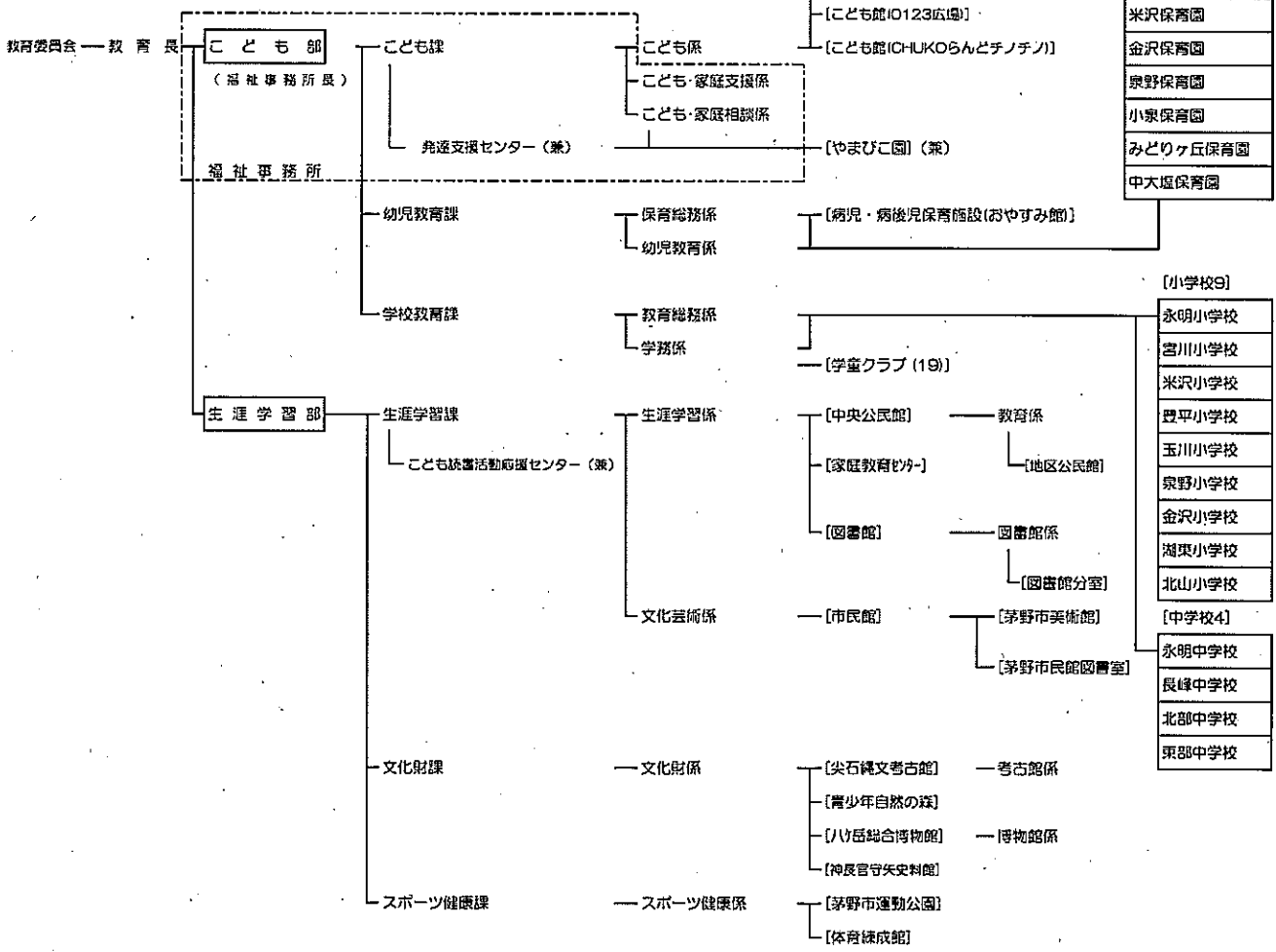
令和2年4月1日





[保育園15]

ちの保育園
宮川保育園
宮川第二保育園
玉川保育園
湖東保育園
苅原保育園
豊平保育園
北山保育園
中央保育園
米沢保育園
金沢保育園
泉野保育園
小泉保育園
みどりヶ丘保育園
中大塚保育園



[小学校9]

永明小学校
宮川小学校
米沢小学校
豊平小学校
玉川小学校
泉野小学校
金沢小学校
湖東小学校
北山小学校

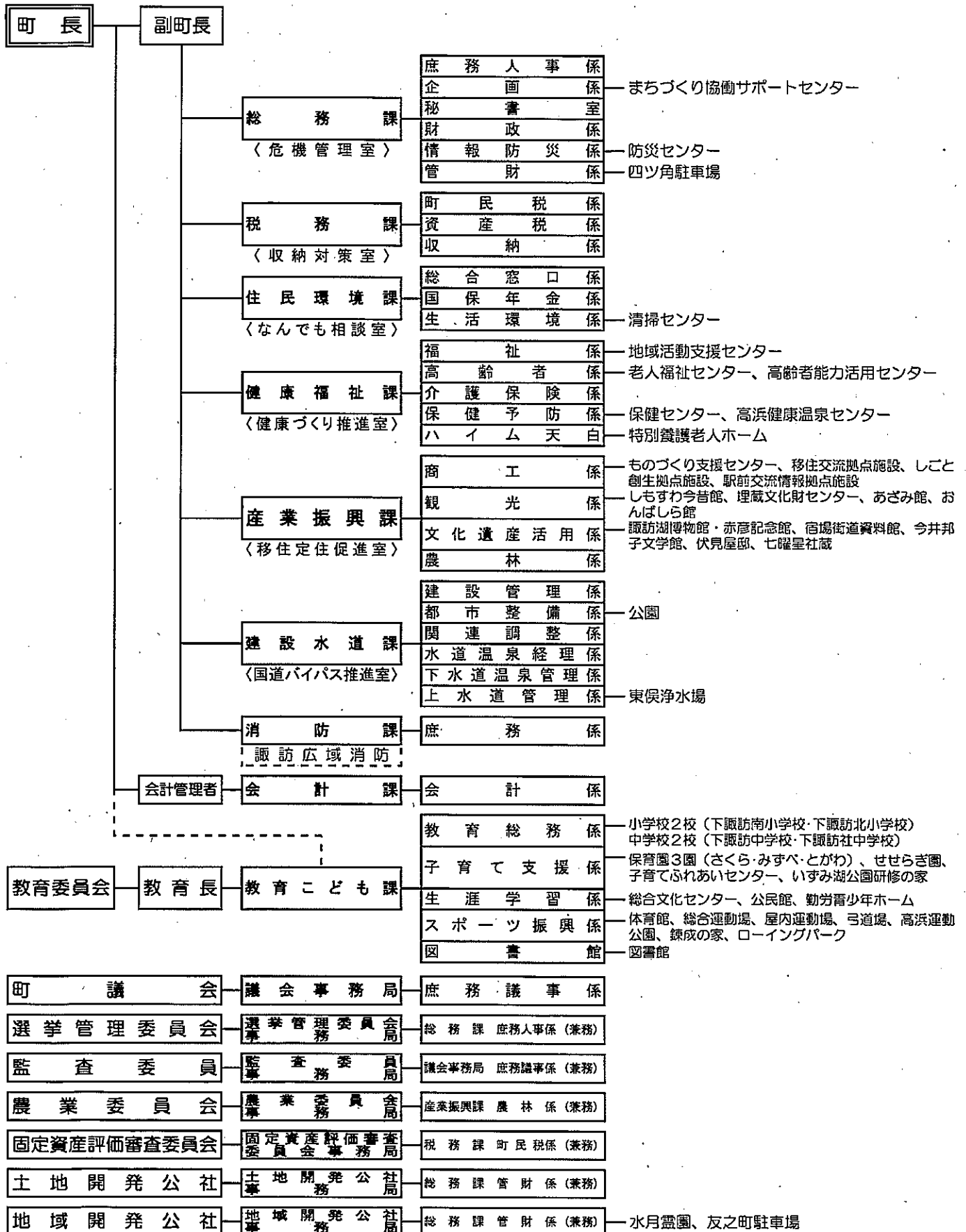
[中学校4]

永明中学校
長峰中学校
北部中学校
東部中学校

- 議 会 ————— 事務局
 - 庶務係
 - 議事係(兼)
- 農業委員会 ————— 事務局
 - 農地係(兼)
- 選挙管理委員会 ————— 事務局
 - 選挙係
- 監査委員 ————— 事務局(兼)
 - 監査係(兼)
- 公平委員会 ————— 事務局(兼)
- 固定資産評価審査委員会 ————— 事務局(兼)

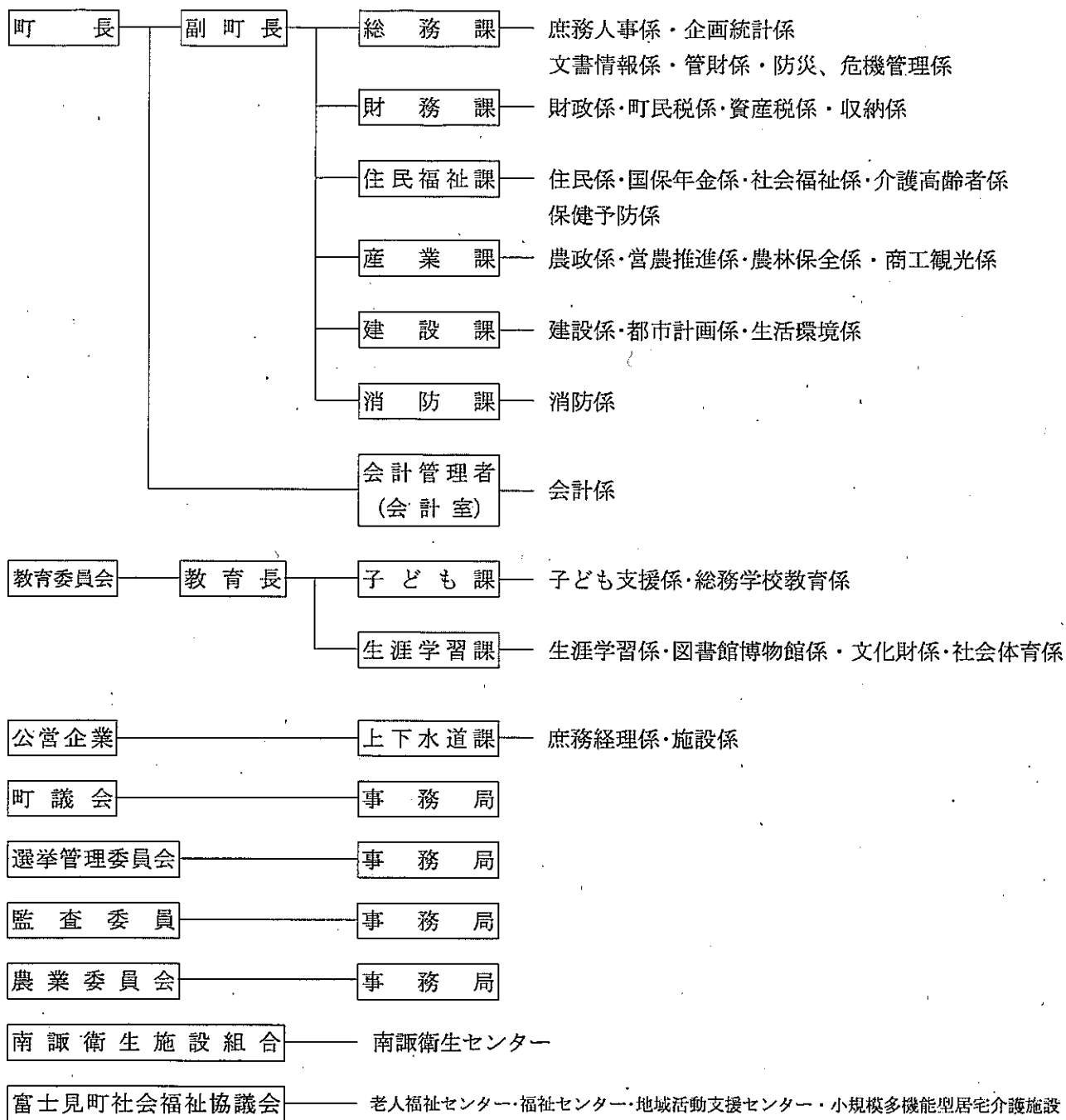
下諏訪町行政機構図

令和2年4月1日現在



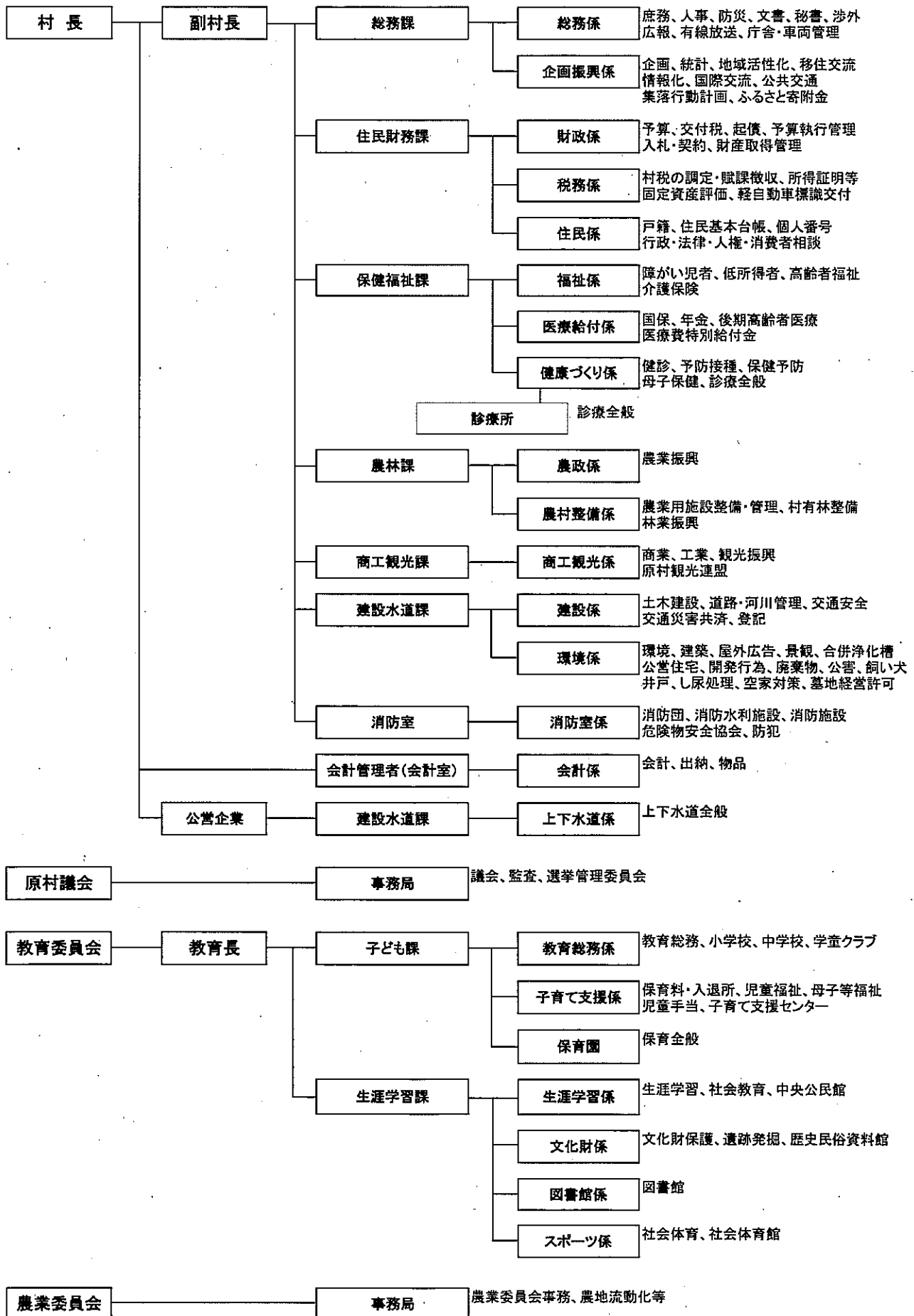
富士見町行政機構図

令和2年4月1日現在



原村行政機構図

令和2年4月1日



一般会計歳入決算額の推移

単位:千円

市町村	平成26年度		平成27年度		平成28年度		平成29年度		平成30年度	
	実数	指数	実数	指数	実数	指数	実数	指数	実数	指数
総数	92,102,759	100	90,361,649	98	86,262,081	94	84,272,705	91	85,649,794	93
岡谷市	23,477,660	100	21,714,454	92	21,342,234	91	19,800,557	84	19,078,216	81
諏訪市	21,302,678	100	22,393,039	105	20,868,469	98	21,312,293	100	20,310,670	95
茅野市	25,699,804	100	24,505,521	95	23,786,360	93	23,334,612	91	25,141,145	98
下諏訪町	9,030,092	100	8,862,287	98	8,326,929	92	7,901,886	88	8,196,742	91
富士見町	7,872,372	100	8,038,255	102	7,492,906	95	7,682,231	98	8,143,725	103
原村	4,720,153	100	4,848,093	103	4,445,183	94	4,241,126	90	4,779,296	101

※指数は平成26年度を基準とする。

一般会計歳出決算額の推移

単位:千円

市町村	平成26年度		平成27年度		平成28年度		平成29年度		平成30年度	
	実数	指数	実数	指数	実数	指数	実数	指数	実数	指数
総数	88,387,297	100	86,461,248	98	82,607,624	93	80,744,449	91	82,049,313	93
岡谷市	22,764,891	100	20,995,333	92	20,669,553	91	19,112,430	84	18,382,991	81
諏訪市	20,510,777	100	21,292,755	104	20,113,235	98	20,495,847	100	19,268,348	94
茅野市	24,591,779	100	23,537,999	96	22,729,350	92	22,336,327	91	24,290,641	99
下諏訪町	8,688,642	100	8,512,925	98	7,971,481	92	7,540,956	87	7,842,278	90
富士見町	7,593,400	100	7,635,301	101	6,960,777	92	7,211,342	95	7,711,516	102
原村	4,237,808	100	4,486,935	106	4,163,228	98	4,047,547	96	4,553,539	107

※指数は平成26年度を基準とする。

特別会計歳入決算額の推移

単位:千円

市町村	平成26年度		平成27年度		平成28年度		平成29年度		平成30年度	
	実数	指数	実数	指数	実数	指数	実数	指数	実数	指数
総数	54,324,132	100	58,204,228	107	52,708,126	97	51,429,101	95	49,106,695	90
岡谷市	21,259,169	100	22,710,620	107	18,302,867	86	17,412,093	82	16,490,649	78
諏訪市	10,557,578	100	11,048,708	105	11,057,894	105	10,871,690	103	10,339,417	98
茅野市	11,912,734	100	12,317,931	103	11,919,442	100	11,720,359	98	11,707,962	98
下諏訪町	4,304,698	100	4,647,222	108	4,730,567	110	4,816,524	112	4,397,328	102
富士見町	4,259,911	100	5,264,854	124	4,530,313	106	4,450,785	104	4,315,523	101
原村	2,030,042	100	2,214,893	109	2,167,043	107	2,157,650	106	1,855,816	91

※指数は平成26年度を基準とする。

※企業会計(収益的・資本的収入)を含む。

特別会計歳出決算額の推移

単位:千円

市町村	平成26年度		平成27年度		平成28年度		平成29年度		平成30年度	
	実数	指数	実数	指数	実数	指数	実数	指数	実数	指数
総数	60,003,571	100	62,757,731	105	55,009,463	92	54,348,277	91	52,043,937	87
岡谷市	24,727,995	100	25,200,999	102	19,144,038	77	18,414,210	74	17,668,545	71
諏訪市	11,135,518	100	12,016,047	108	11,603,525	104	11,584,269	104	11,165,954	100
茅野市	12,541,611	100	12,861,161	103	12,627,928	101	12,779,556	102	12,511,254	100
下諏訪町	4,565,980	100	4,913,022	108	4,967,581	109	4,991,243	109	4,520,231	99
富士見町	4,738,454	100	5,564,302	117	4,631,910	98	4,538,109	96	4,448,064	94
原村	2,294,013	100	2,202,200	96	2,034,481	89	2,040,890	89	1,729,889	75

※指数は平成26年度を基準とする。

※企業会計(収益的・資本的支出)を含む。

令和元年度一般会計款別歳入当初予算額

単位:千円

款 市町村	税 額	市町 村税	地 方 譲与税	利子割 交付金	配当額 交付金	株式等 譲渡課税 所納額 交付金	地 方 消費税 交付金	地 方 所得税 交付金	地 方 交付税	交通安 全対策 特別 交付金	分租金 及び 負担金	使用料 及び 手数料	国庫 支出金	県支 出金	財 産 収 入	交付金	繰入金	繰越金	雑収入	市 町 村 債
総 数	86,361,000	28,827,992	964,500	39,600	107,600	92,000	4,026,000	80,000	17,141,000	36,615	1,541,496	1,282,710	8,600,128	4,232,102	536,400	433,083	2,730,669	1,470,000	5,788,365	8,141,200
岡谷市	19,620,000	6,942,000	136,000	9,000	27,000	20,000	976,000	9,000	3,890,000	10,000	339,911	561,456	2,115,339	1,901,779	68,736	10	303,487	300,000	1,431,682	1,523,600
諏訪市	21,380,000	7,606,000	178,000	16,000	31,000	30,000	1,064,000	6,000	2,750,000	9,000	452,093	204,908	2,964,430	948,158	55,511	117,750	716,628	250,000	1,525,722	2,417,800
茅野市	25,420,000	8,495,000	363,000	8,000	31,000	27,000	1,169,000	54,000	5,500,000	10,000	457,707	270,381	2,081,618	1,177,890	328,151	206,108	556,561	500,000	1,543,951	2,531,600
下諏訪町	8,510,000	2,601,800	56,000	4,300	11,600	10,700	415,000	-	1,650,000	4,315	108,066	115,106	705,523	366,919	11,314	3	503,793	180,000	676,661	1,069,400
富士見町	7,080,000	2,424,460	146,100	2,000	6,000	4,000	287,000	11,000	1,980,000	2,000	108,026	107,941	473,478	449,933	62,991	100,210	143,881	110,000	362,860	289,100
原 村	4,351,000	758,712	85,400	300	1,000	300	115,000	-	1,421,000	1,300	75,693	22,918	259,710	287,423	9,694	9,002	606,319	130,000	247,489	309,700

令和元年度一般会計款別歳出当初予算額

単位:千円

款 市町村	総 額	議 会 費	総 務 費	民 生 費	衛 生 費	労 働 費	農 林 水産業費	商 工 費	土 木 費	消 防 費	教 育 費	災 害 復 旧 費	公 債 費	諸 支 出 金	予 備 費
総 数	86,361,000	767,483	12,490,552	27,709,387	6,139,636	688,683	1,916,196	7,013,360	9,881,026	2,955,042	7,924,996	7	8,528,715	259,917	106,000
岡谷市	19,620,000	187,539	1,769,040	6,976,256	1,537,616	110,043	310,186	1,962,824	2,194,738	587,926	1,556,306	-	2,377,526	-	50,000
諏訪市	21,380,000	170,717	3,570,607	6,907,143	1,696,551	55,041	207,525	1,527,766	2,867,879	728,278	1,701,745	-	1,813,973	112,775	20,000
茅野市	25,420,000	177,591	4,292,094	8,349,338	1,813,345	92,196	510,755	1,791,532	2,556,632	786,164	2,350,016	2	2,642,063	42,272	16,000
下諏訪町	8,510,000	99,127	1,307,085	2,340,665	534,801	45,999	62,612	970,002	839,002	313,163	1,159,382	-	840,162	-	8,000
富士見町	7,080,000	66,056	974,611	1,996,634	557,323	10,229	486,674	448,209	978,074	267,809	639,406	-	540,106	104,869	10,000
原 村	4,351,000	66,453	577,115	1,139,351	-	356,175	338,444	313,027	454,701	271,702	518,141	5	314,885	1	2,000

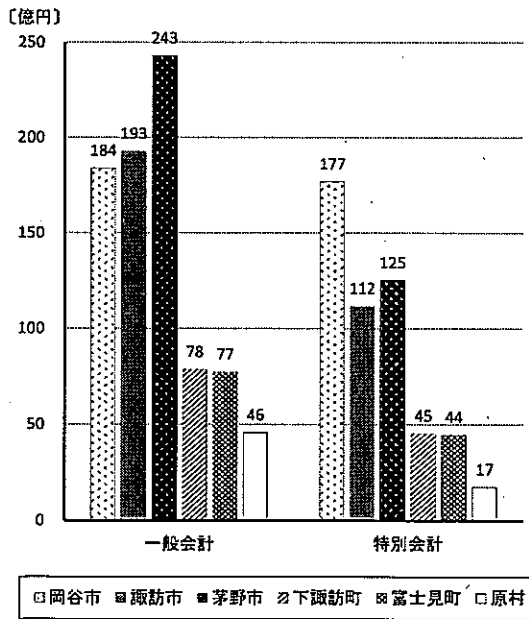
平成30年度市町村税の内訳

比・調定総額:100%

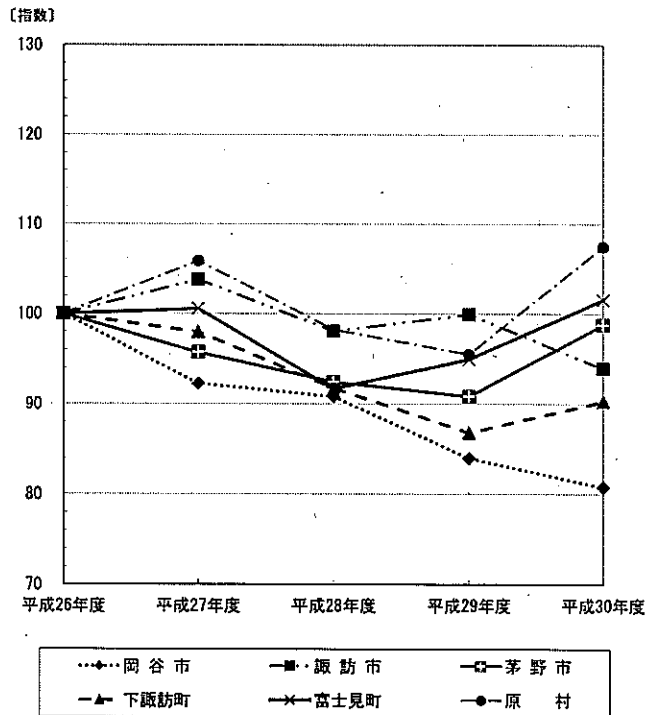
市町村	項目	調定総額 千円	市町村民税		固定資産税		その他の税		住民基本 台帳人口 (31.3.31) 人	1人当たり市 町村税 円
			調定額 千円	比 %	調定額 千円	比 %	調定額 千円	比 %		
総数	現年度分	29,154,431	12,078,180	41.4	12,954,712	44.4	4,121,539	14.1	197,446	147,658
	滞納繰越分	790,688	242,450	30.7	468,978	59.3	79,260	10.0		
岡谷市	現年度分	6,945,421	3,284,536	47.3	2,819,961	40.6	840,924	12.1	49,670	139,831
	滞納繰越分	127,477	65,890	51.7	49,892	39.1	11,695	9.2		
諏訪市	現年度分	7,652,987	2,811,481	36.7	3,131,991	40.9	1,709,515	22.3	49,569	154,391
	滞納繰越分	141,087	63,829	45.2	60,717	43.0	16,541	11.7		
茅野市	現年度分	8,575,099	3,435,502	40.1	4,067,368	47.4	1,072,229	12.5	55,723	153,888
	滞納繰越分	413,086	69,940	16.9	301,464	73.0	41,682	10.1		
下諏訪町	現年度分	2,602,568	1,265,470	48.6	1,034,890	39.8	302,208	11.6	20,055	129,772
	滞納繰越分	93,284	37,741	40.4	46,521	49.9	9,022	9.7		
富士見町	現年度分	2,452,872	827,292	33.7	1,490,704	60.8	134,876	5.5	14,485	169,339
	滞納繰越分	10,439	2,165	20.7	8,157	78.1	117	1.1		
原村	現年度分	925,484	453,899	49.0	409,798	44.3	61,787	6.7	7,944	116,501
	滞納繰越分	5,315	2,885	54.3	2,227	41.9	203	3.8		

※1人当たりの市町村税算出は、市町村の現年度分・調定総額を年度末住民基本台帳人口で除したものである。

平成30年度一般・特別会計歳出決算比較



一般会計歳出決算額伸長指数の推移



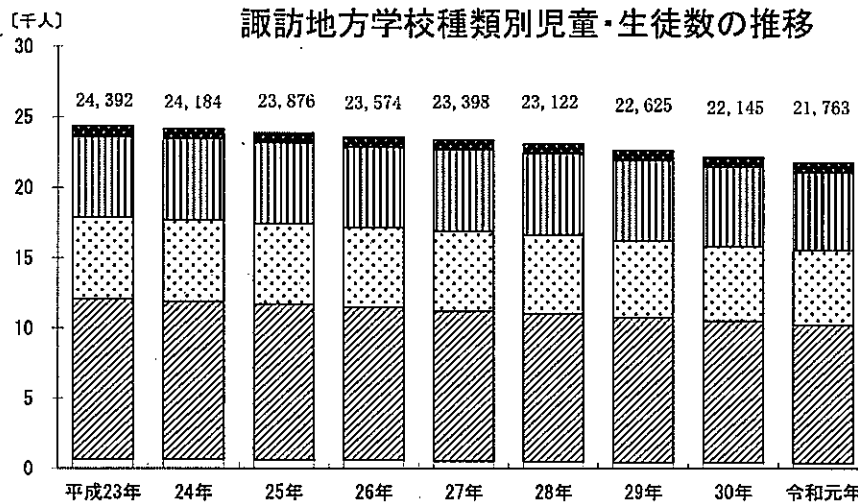
5. 教育編

諏訪地方の学校の状況

令和元年5月1日

区分	学校数					教員数	児童・生徒数			学級数	児童・生徒数	
	総数	県立	市町村立	組合	私立		総数	男	女		1学級当たり	1教員当たり
幼稚園	7	-	-	-	7	39	381	184	197	21	18.1	9.8
小学校	29	-	29	-	-	650	9,842	5,020	4,822	452	21.8	15.1
中学校	17	1	16	-	-	421	5,320	2,754	2,566	214	24.9	12.6
高等学校	10	9	-	-	1	409	5,543	2,893	2,650	-	-	13.6
各種学校	5	-	-	-	5	12	81	19	62	-	-	6.8
専修学校	8	1	1	1	5	64	596	200	396	-	-	9.3

学校基本調査



年度	幼稚園		小学校		中学校		高等学校		各種学校		専修学校	
	園数	幼児数	学校数	児童数	学校数	生徒数	学校数	生徒数	学校数	生徒数	学校数	生徒数
平成23	7	655	31	11,418	16	5,828	10	5,718	5	139	8	634
24	7	657	30	11,240	16	5,801	10	5,763	5	128	8	595
25	7	613	30	11,098	16	5,729	10	5,747	5	126	8	563
26	7	598	30	10,884	17	5,659	10	5,729	5	133	9	571
27	7	510	30	10,693	17	5,711	10	5,786	5	103	8	595
28	7	478	29	10,543	17	5,629	10	5,777	5	94	8	601
29	7	423	29	10,333	17	5,477	10	5,714	5	93	8	585
30	7	396	29	10,102	17	5,309	10	5,676	5	80	8	582
令和元	7	381	29	9,842	17	5,320	10	5,543	5	81	8	596

学校基本調査

小学校の状況

令和元年5月1日

市町村	学校数	学級数		児童数			教員数			職員数	児童数	
		単式	特別支援	総数	男	女	総数	男	女		1学級当たり	1教員当たり
諏訪地方計	29	355	87	9,842	5,020	4,822	650	267	383	226	22.3	15.1
岡谷市	7	83	21	2,351	1,208	1,143	160	68	92	84	22.6	14.7
諏訪市	7	88	24	2,496	1,267	1,229	167	65	102	31	22.3	14.9
茅野市	9	110	25	2,939	1,496	1,443	191	79	112	69	21.8	15.4
下諏訪町	2	31	8	913	461	452	54	22	32	7	23.4	16.9
富士見町	3	29	7	738	374	364	54	23	31	24	20.5	13.7
原村	1	14	2	405	214	191	24	10	14	11	25.3	16.9

※一学級あたり児童数は特別支援学級を含む。

学校基本調査

中学校の状況

令和元年5月1日

市町村	学校数	学級数		生徒数			教員数			職員数	生徒数	
		単式	特別支援	総数	男	女	総数	男	女		1学級当たり	1教員当たり
諏訪地方計	17	169	45	5,320	2,764	2,566	421	250	171	129	24.9	12.6
岡谷市	4	41	11	1,287	662	625	104	58	46	44	24.8	12.4
諏訪市	5	45	11	1,447	755	692	115	77	38	20	25.8	12.6
茅野市	4	47	12	1,509	776	733	111	61	50	35	25.6	13.6
下諏訪町	2	16	5	463	248	215	42	26	16	9	22.0	11.0
富士見町	1	12	4	367	194	173	29	17	12	10	22.9	12.7
原村	1	8	2	247	119	128	20	11	9	11	24.7	12.4

※一学級あたり児童数は特別支援学級を含む。

学校基本調査

高等学校の状況

令和元年5月1日

市町村	学校数	県立				私立						
		生徒数			教員数	職員数	生徒数			教員数	職員数	
		総数	男	女			総数	男	女			
諏訪地方計	9	4,630	2,381	2,249	369	95	1	913	512	401	40	11
岡谷市	3	1,602	1,032	570	122	38	—	—	—	—	—	—
諏訪市	3	1,970	822	1,148	153	30	—	—	—	—	—	—
茅野市	1	218	115	103	29	8	1	913	512	401	40	11
下諏訪町	1	583	255	328	37	7	—	—	—	—	—	—
富士見町	1	257	157	100	28	12	—	—	—	—	—	—
原村	—	—	—	—	—	—	—	—	—	—	—	—

学校基本調査

幼稚園・各種学校・専修学校の状況

令和元年5月1日

市町村	幼稚園						各種学校						専修学校		
	園数	学級数	幼児数			教員数	職員数	学校数	生徒数			教員数	学校数	生徒数	教員数
			総数	男	女				総数	男	女				
諏訪地方計	7	21	381	184	197	39	11	5	81	19	62	12	8	596	64
岡谷市	4	9	154	75	79	12	7	2	45	10	35	5	3	61	13
諏訪市	1	4	99	55	44	11	1	2	36	9	27	5	3	364	29
茅野市	1	4	95	41	54	11	3	—	—	—	—	—	1	130	11
下諏訪町	—	—	—	—	—	—	—	1	—	—	—	2	—	—	—
富士見町	—	—	—	—	—	—	—	—	—	—	—	—	—	—	—
原村	1	4	33	13	20	5	—	—	—	—	—	—	1	41	11

学校基本調査

中学校卒業後の状況

平成31年3月 卒業者

市町村	卒業者			A 高等学校等進学者			B 専修学校等入学者			就職者 (ABを除く)			死亡・不詳	ABのうち就職している者(再掲)			進学率 (%)	就職率 (%)
	計	男	女	計	男	女	計	男	女	計	男	女		計	男	女		
諏訪地方計	1,774	874	900	1,765	868	897	1	—	1	—	—	8	—	—	—	99.5	—	
岡谷市	396	199	197	395	198	197	—	—	—	—	—	1	—	—	—	99.7	—	
諏訪市	512	248	264	509	246	263	1	—	1	—	—	2	—	—	—	99.4	—	
茅野市	516	254	262	512	251	261	—	—	—	—	—	4	—	—	—	99.2	—	
下諏訪町	161	76	85	160	76	84	—	—	—	—	—	1	—	—	—	99.4	—	
富士見町	126	63	63	126	63	63	—	—	—	—	—	—	—	—	—	100.0	—	
原村	63	34	29	63	34	29	—	—	—	—	—	—	—	—	—	100.0	—	

※A、Bとも就職進学者を含む。

学校基本調査

高等学校卒業後の状況

平成31年3月 卒業者

市町村	卒業者			A 大学等進学者			B 専修学校(専門課程)等進学者			C 専修学校(一般課程)等入学者			就職者 (ABCを除く)			死亡・不詳	進学率 (%)	就職率 (%)	
	計	男	女	計	男	女	計	男	女	計	男	女	計	男	女				
諏訪地方計	1,827	956	871	859	421	438	429	174	255	120	97	23	359	232	127	59	1	47.0	19.6
岡谷市	535	330	205	194	107	87	154	77	77	26	23	3	155	119	36	6	—	36.3	29.0
諏訪市	620	274	346	367	165	202	71	13	58	85	65	20	75	20	55	22	—	59.2	12.1
茅野市	370	184	186	196	96	100	91	37	54	—	—	—	63	42	21	20	—	53.0	17.0
下諏訪町	193	89	104	90	48	42	72	21	51	7	7	—	16	8	8	7	1	46.6	8.3
富士見町	109	79	30	12	5	7	41	26	15	2	2	—	50	43	7	4	—	11.0	45.9
原村	—	—	—	—	—	—	—	—	—	—	—	—	—	—	—	—	—	—	—

※学校所在地による。

※A、Bとも就職進学者を含む。

学校基本調査

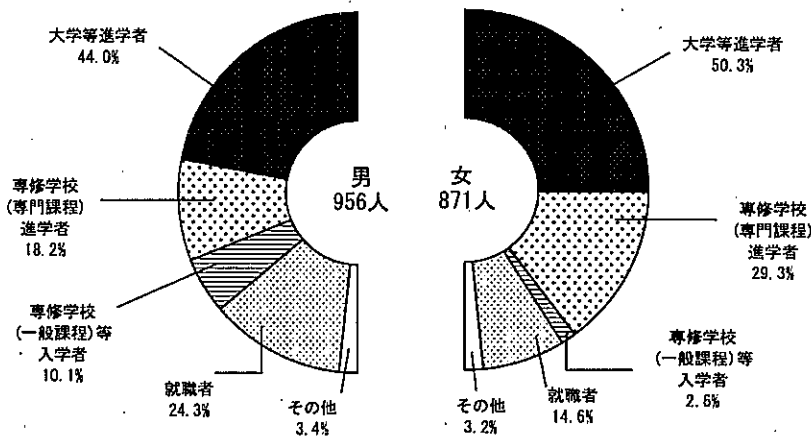
中学校・高等学校卒業後の状況 進路別卒業生数の推移(諏訪地方)

年 度	中 学 校								高 等 学 校							
	卒業生総数			A 高等学 校 進学者	B 専修学 校 等入学者	就 職者 等	そ の 他	卒業生総数			A 大学 等 進学者	B 専修学 校 進学者	C 専修学 校 等入学者	就 職者	そ の 他	
	計	男	女					計	男	女						
平成 22	1,914	974	940	1,894	2	4	14	1,800	894	906	951	368	118	274	89	
23	1,924	1,007	917	1,902	1	4	17	1,743	918	825	908	364	120	285	66	
24	1,928	997	931	1,901	4	5	18	1,870	972	898	959	369	108	363	71	
25	1,960	1,027	933	1,933	3	6	18	1,841	950	891	906	372	111	378	74	
26	1,893	972	921	1,872	3	7	11	1,810	962	848	882	402	108	371	47	
27	1,858	952	906	1,846	1	2	9	1,853	976	877	934	359	119	378	63	
28	1,912	982	930	1,898	3	2	9	1,891	995	896	947	392	139	361	52	
29	1,947	970	977	1,928	2	5	12	1,851	965	886	895	324	170	393	69	
30	1,774	874	900	1,765	1	—	8	1,827	956	871	859	429	120	359	60	

※中学校卒業後就職者にはA・B、高校卒業後就職者にはA・B・Cはそれぞれ含まない。
 ※平成28年度以前の「就職者等」は、雇用期間契約が1年未満で期間の定めのある者及び雇用契約期間の長さにかかわらず短時間勤務の者を含まない。

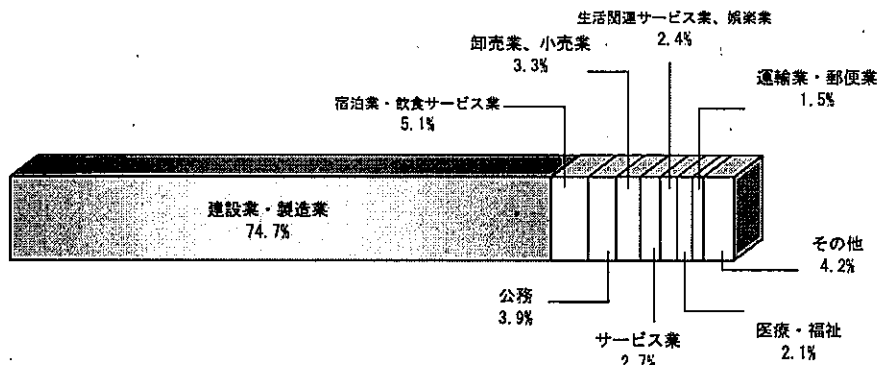
学校基本調査

高等学校卒業者の進路別状況(平成31年3月卒業生)



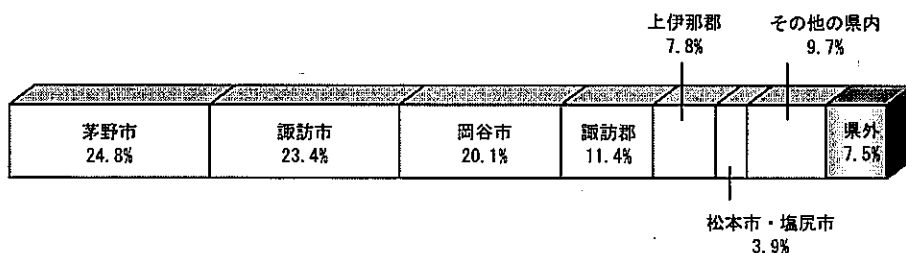
学校基本調査

A.産業別県内就職者数の割合(高等学校)



学校基本調査

B.地域別就職者数の割合(高等学校)



学校基本調査

産業大分類別県内就職者数(高等学校)

平成31年3月 卒業者(県内分)

区 分	総 数		岡谷市	諏訪市	茅野市	下諏訪町	富士見町	原 村
	人	%	人	人	人	人	人	人
総 数	332	100.0	142	72	57	16	45	—
第 1 次 産 業	3	0.9	1	1	—	1	—	—
農 林 業	3	0.9	1	1	—	1	—	—
漁 業	—	—	—	—	—	—	—	—
第 2 次 産 業	248	74.7	118	47	43	9	31	—
鉱 業	—	—	—	—	—	—	—	—
建 設 業	12	3.6	4	1	2	—	5	—
製 造 業	236	71.1	114	46	41	9	26	—
第 3 次 産 業	81	24.4	23	24	14	6	14	—
電 気・ガ 斯・熱 供 給、水 道 業	3	0.9	3	—	—	—	—	—
情 報 通 信 業	1	0.3	1	—	—	—	—	—
運 輸 業・郵 便 業	5	1.5	1	3	—	1	—	—
卸 売 業・小 売 業	11	3.3	1	3	2	—	5	—
金 融・保 險 業	1	0.3	—	1	—	—	—	—
不 動 産 業・物 品 賃 貸 業	1	0.3	—	—	—	—	1	—
学 術 研 究、専 門・技 術 サ ー ビ ス 業	1	0.3	1	—	—	—	—	—
宿 泊 業、飲 食 サ ー ビ ス 業	17	5.1	5	5	5	2	—	—
生 活 関 連 サ ー ビ ス 業・娯 楽 業	8	2.4	—	7	1	—	—	—
教 育、学 習 支 援 業	—	—	—	—	—	—	—	—
医 療、福 祉	7	2.1	1	3	3	—	—	—
複 合 サ ー ビ ス 業	4	1.2	3	1	—	—	—	—
サ ー ビ ス 業	9	2.7	1	1	1	—	6	—
公 務	13	3.9	6	—	2	3	2	—
上 記 以 外	—	—	—	—	—	—	—	—

※学校所在地による。

学校基本調査

地域別就職者数 (高等学校)

平成31年3月 卒業者

就職先	学校所在地		岡谷市	諏訪市	茅野市	諏訪郡
	人 数	%				
総 数	359	100.0	155	75	63	66
県 内 就 職 者 数	332	92.5	142	72	57	61
岡 谷 市	72	20.1	31	18	3	15
諏 訪 市	84	23.4	23	26	10	19
茅 野 市	89	24.8	29	14	31	12
諏 訪 郡 内	41	11.4	18	6	5	5
上 伊 那 郡	28	7.8	18	4	2	—
松 本 市・塩 尻 市	14	3.9	11	2	2	6
そ の 他 の 県 内	35	9.7	12	2	4	4
県 外	27	7.5	13	3	6	5

※学校所在地による。

学校基本調査

6. 保健・衛生編

医療従事者数・医療施設数

市町村	医師	歯科医師	薬剤師	看護師	准看護師	保健師	助産師	病院		診療所		感染症病床を有する病院
								公的	その他	一般	歯科	
諏訪地方計	481	144	390	2,093	433	128	75	5	6	143	99	1
岡谷市	93	45	91	513	143	28	9	1	2	29	28	1
諏訪市	178	42	133	693	102	29	34	1	2	49	29	—
茅野市	137	28	97	491	64	26	25	1	—	39	21	—
下諏訪町	38	21	41	189	80	12	5	1	2	13	14	—
富士見町	32	5	23	174	36	25	1	1	—	8	4	—
原村	3	3	5	33	8	8	1	—	—	5	3	—

※医師・歯科医師・薬剤師は無職の者を含む総数。看護師・准看護師・保健師・助産師は資料：長野県健康福祉部健康福祉政策課業務従事者数。いずれも平成30年12月31日現在。

※感染症病床は知事が指定した病床。

※医療施設数は、平成30年10月1日現在で所在地別に集計。

死因別死亡者数(概数)

平成30年 単位:人

死因	総数	岡谷市	諏訪市	茅野市	下諏訪町	富士見町	原村
結核	2	—	1	1	—	—	—
悪性新生物	580	162	144	142	56	50	26
糖尿病	19	6	3	3	3	4	—
高血圧性疾患	12	4	3	4	—	1	—
心疾患	389	129	68	86	55	31	20
脳血管疾患	217	60	50	53	28	18	8
大動脈瘤及び解離	41	10	10	12	5	2	2
肺炎	109	41	22	21	15	8	2
慢性閉塞性肺疾患	33	11	6	5	5	4	2
喘息	3	1	1	1	—	—	—
肝疾患	22	8	3	6	2	2	1
腎不全	27	5	10	5	4	3	—
老衰	159	25	59	46	11	11	7
不慮の事故	83	22	24	17	10	5	5
自殺	19	8	5	4	1	—	1
小計	1,715	492	409	406	195	139	74
その他の死亡	509	120	111	130	78	46	24
合計	2,224	612	520	536	273	185	98

資料：諏訪保健福祉事務所

7. 社会福祉編

社会福祉施設の現況

平成31年4月1日現在

種別	施設区分	施設数							
		岡谷市	諏訪市	茅野市	下諏訪町	富士見町	原村	計	
保護関係施設	救護施設	-	-	1	-	-	-	1	
高齢者関係施設	特別養護老人ホーム	3	2	3	2	2	1	13	
	地域密着型特別養護老人ホーム	1	3	1	1	-	1	7	
	養護老人ホーム	1	1	1	-	-	-	3	
	軽費老人ホーム(ケアハウス)	1	-	-	1	-	1	3	
	老人短期入所施設	1	-	1	1	-	-	3	
	老人デイサービスセンター	23	20	16	11	7	3	80	
	小規模多機能型居宅介護	4	4	3	3	1	-	15	
	老人福祉センター	-	1	1	1	1	-	4	
	在宅介護支援センター	-	4	4	3	-	1	12	
	介護老人保健施設	2	4	3	2	1	1	13	
	介護療養型医療施設	-	-	1	-	-	-	1	
	認知症高齢者グループホーム	6	5	6	4	2	-	23	
	訪問看護ステーション	4	2	4	1	1	-	12	
	地域包括支援センター	1	1	1	1	1	1	6	
	有料老人ホーム	6	8	10	5	-	-	29	
	サービス付き高齢者向け住宅	4	2	2	2	1	-	11	
生活支援ハウス	-	-	-	-	1	-	1		
障害者関係施設	障害者支援施設	-	1	1	-	1	1	4	
	障害福祉サービス事業所	療養介護	-	-	-	1	-	-	1
		生活介護	3	2	3	3	2	-	13
		共生型生活介護	-	1	-	-	-	-	1
		自立訓練(生活訓練)	1	-	-	1	1	-	3
		就労移行支援	3	1	-	1	-	-	5
		就労継続支援A型	2	3	1	-	2	-	7
		就労継続支援B型	7	6	4	2	1	-	20
		グループホーム	6	9	7	1	1	3	27
	短期入所	3	1	1	1	1	1	8	
	特定相談支援事業所	6	4	4	3	2	1	20	
	一般相談支援事業所	2	3	2	1	1	-	9	
	地域活動支援センター	2	1	2	1	1	1	8	
障害者総合支援センター	-	1	-	-	-	-	1		
児童関係施設	児童養護施設	1	-	1	-	-	-	2	
	福祉型児童発達支援センター	-	1	-	-	-	-	1	
	医療型障害児入所施設	-	-	-	1	-	-	1	
	保育所	16	16	17	3	5	1	58	
	児童館	-	1	-	-	-	-	1	
	助産施設	1	1	1	-	-	-	3	
	児童発達支援事業	-	1	-	1	-	-	2	
	放課後等デイサービス	2	3	1	1	2	-	9	
	障害児相談支援事業所	4	4	3	1	-	1	13	
幼保連携認定こども園	1	-	1	-	-	-	2		
その他社会福祉施設	無料低額診療施設	-	-	-	1	-	-	1	
	地域福祉センター	-	-	-	-	1	1	2	

※各施設数は、所在地別に集計。

資料:長野県社会福祉施設名簿、各市町村

生活保護受給状況

平成31年3月31日

市町村	世帯数	人員数	保護率	世帯種類			
				高齢	母子	傷病障害	その他
県 総 数	8,988	11,124	5.4	4,796	279	2,680	1,166
諏訪地方計	651	804	4.1	353	32	207	55
岡谷市	185	230	4.7	97	6	53	25
諏訪市	193	233	4.7	118	5	66	4
茅野市	146	190	3.4	72	12	52	10
下諏訪町	96	117	6.0	44	6	32	14
富士見町	24	27	1.9	16	2	4	2
原 村	7	7	0.9	6	1	-	-

※世帯数、人員数は、保護停止中のものを含む。

資料: 県総数 長野県健康福祉部地域福祉課

※世帯種類には、保護停止中のものを含まない。

市部 各市、郡部 諏訪福祉事務所

※町村の保護率算出のための人口は、平成31年3月1日現在の人口による。

民生委員数

平成31年3月31日

市町村	定数	現在数			◎ 民生委員1人 当たり所属 一般世帯数	◎ 1人当たり 同左所属人員
		総数	男	女		
総 数	512 (58)	512 (58)	262 (13)	251 (45)	176.5	412.8
岡谷市	142 (19)	142 (19)	64 (2)	78 (17)	170.8	403.8
諏訪市	120 (16)	120 (16)	67 (4)	53 (12)	209.5	476.6
茅野市	126 (15)	126 (15)	72 (6)	54 (9)	215.8	502.0
下諏訪町	57 (3)	57 (3)	29 (1)	28 (2)	164.1	371.4
富士見町	43 (3)	43 (3)	19 (0)	24 (3)	149.0	362.1
原 村	24 (2)	24 (2)	11 (0)	14 (2)	149.5	361.1

※()内は、民生委員のうち主任児童委員数。

資料: 各市町村

※◎については、主任児童委員を除き、住民基本台帳人口を基に算出。

国民健康保険療養給付費等の状況
療養の給付(診療費)及び療養諸費緒率

平成30年度 単位:円

市町村名		岡谷市	諏訪市	茅野市	下諏訪町	富士見町	原村
一般分	受診率(%)	1,090.76	1,656.83	995.05	1,687.59	895.26	1,250.04
	一人当たり診療費費用額	299,890	295,850	269,625	301,836	275,062	231,129
	一人当たり療養諸費費用額	381,456	374,346	349,217	380,760	319,339	282,522
	一人当たり医療給付費	320,471	314,972	297,502	322,698	265,752	233,835
退職者分	受診率(%)	1,159.79	1,965.17	1,131.25	1,800.00	837.50	1,745.45
	一人当たり診療費費用額	368,346	320,817	308,078	704,147	318,768	390,104
	一人当たり療養諸費費用額	603,173	408,801	378,090	1,180,959	342,147	457,015
	一人当たり医療給付費	524,847	338,045	322,387	1,052,587	298,229	369,199
合計	受診率(%)	1,091.43	1,659.36	996.09	1,688.67	894.73	1,254.58
	一人当たり診療費費用額	300,554	296,054	269,921	298,939	275,465	232,586
	一人当たり療養諸費費用額	383,607	374,628	349,440	388,502	319,549	284,122
	一人当たり医療給付費	322,454	315,161	297,693	329,759	266,052	235,076

◎受診率 = $\frac{\text{件数}}{\text{人数}} \times 100$ ◎診療費費用額…(入院・外来・歯科の費用額)
 ◎療養諸費費用額…(入院・外来・歯科・調薬及び療養費を含む費用額)
 ◎医療給付費 ……(入院・外来・歯科・調薬・療養費及び高額療養費を含む保険者負担分)

退職者分決算(再掲)

単位:千円

市町村名		岡谷市	諏訪市	茅野市	下諏訪町	富士見町	原村
退職被保険者数(人)		97	89	96	41	32	22
歳入	保険料	9,308	6,260	5,574	2,127	1,042	2,149
	普通交付金	51,132	30,961	30,810	14,161	934,097	—
	繰越金	—	—	13,776	—	—	—
	その他の収入	666	11,007	74	1,297	—	1,546
合計		61,106	48,228	50,234	17,585	935,139	3,695
歳出	医療給付費	40,766	25,895	25,107	34,927	7,621	7,036
	療養費	337	250	326	56	29	47
	高額療養費	10,029	4,696	5,516	9,753	1,905	1,104
	計	51,132	30,841	30,949	44,736	9,555	8,187
その他の支出		9,530	23,949	18,186	7,988	1,410	1,546
合計		60,662	54,790	49,135	52,724	10,965	9,733
収支差引額		444	△ 6,562	1,099	△ 35,139	924,174	△ 6,038

国保加入状況

単位:千円

市町村名		岡谷市	諏訪市	茅野市	下諏訪町	富士見町	原村
総世帯(平成31.3.31)		21,008	21,790	23,950	8,864	5,958	3,289
総人口(平成31.3.31)		49,670	49,569	55,723	20,055	14,485	7,944
国保年平均世帯数		6,445	6,913	7,718	2,753	2,136	1,362
国保の加入世帯割合(%)		30.7	31.7	32.2	31.1	35.9	41.4
国保年平均被保険者数		9,998	10,859	12,468	4,238	3,470	2,400
国保加入者割合(%)		20.1	21.9	22.4	21.1	24.0	30.2
内訳	退職被保険者数	97	89	96	41	32	22
	国保に占める加入割合(%)	1.0	0.8	0.8	1.0	0.9	0.9
	一般被保険者数	9,901	10,770	12,372	4,197	3,438	2,378
	国保に占める加入割合(%)	99.0	99.2	99.2	99.0	99.1	99.1

※総人口・総世帯数は住民基本台帳人口を使用。

診療病類別件数

令和元年5月分

区 分		総数	岡谷市	諏訪市	茅野市	下諏訪町	富士見町	原村
感染症および 寄生虫症	国 保	766	181	160	271	48	47	59
	後期高齢	658	168	147	173	84	48	38
新生物(腫瘍)	国 保	1,001	256	251	259	112	73	50
	後期高齢	1,551	403	447	327	216	108	50
内分泌栄養および 代謝疾患	国 保	4,334	1,074	1,209	1,167	444	266	174
	後期高齢	4,875	1,339	1,381	1,047	653	317	138
血液および 造血器疾患 免疫機構の障害	国 保	62	15	14	19	9	2	3
	後期高齢	88	15	22	30	12	7	2
精神および行動障害	国 保	1,947	500	507	534	189	131	86
	後期高齢	808	247	164	228	83	65	21
神経系および 感覚器の疾患	国 保	4,073	954	964	1,169	480	287	219
	後期高齢	6,929	1,696	1,751	1,731	1,005	494	252
循環器系の疾患	国 保	4,249	1,096	1,111	1,093	469	305	175
	後期高齢	9,485	2,576	2,601	2,208	1,219	615	266
呼吸器系の疾患	国 保	2,772	639	723	768	256	225	161
	後期高齢	2,283	596	558	573	299	176	81
消化器系の疾患	国 保	1,838	402	573	528	165	108	62
	後期高齢	3,085	791	793	875	334	187	105
尿路性器系の疾患	国 保	1,285	297	368	367	129	67	57
	後期高齢	2,380	564	676	601	330	130	79
妊娠分娩および 産褥の合併症	国 保	16	5	9	-	2	-	-
	後期高齢	-	-	-	-	-	-	-
皮膚および皮下 組織の疾患	国 保	1,307	351	316	341	141	93	65
	後期高齢	1,028	293	242	245	168	52	28
筋骨格系および 結合組織の疾患	国 保	3,064	687	811	839	342	226	159
	後期高齢	5,850	1,494	1,509	1,397	771	458	221
そ の 他 (上記以外のもの)	国 保	2,429	455	658	747	224	197	148
	後期高齢	2,605	594	700	684	327	189	111
合 計	国 保	29,143	6,912	7,674	8,102	3,010	2,027	1,418
	後期高齢	41,625	10,776	10,991	10,119	5,501	2,846	1,392

※感覚器の疾患には、眼及び付属器の疾患、耳及び乳様突起の疾患を含む。 資料：長野県国民健康保険団体連合会 KDBシステム

国民健康保険給付の推移

市町村	療養給付額						保険給付						その他の保険給付					
	療養給付額			療養費			高額療養費			出産育児一時金			葬祭費					
	件数	費用額 千円	給付額 千円	件数	費用額 千円	給付額 千円	件数	件数	給付額 千円	件数	件数	金額 千円	件数	金額 千円	件数	金額 千円		
岡谷市	平成26年	178,960	4,210,562	3,081,640	6,440	62,583	45,930	6,925	410,113	39	16,350	70	3,500					
	27	175,306	4,155,968	3,044,334	6,242	62,965	46,452	7,545	419,484	35	14,668	76	3,800					
	28	171,057	4,059,986	2,962,448	5,866	57,713	42,590	7,761	426,790	38	15,928	70	3,500					
諏訪市	29	163,114	3,832,076	2,799,677	5,592	54,908	40,309	7,450	410,168	28	11,712	80	4,000					
	30	157,275	3,789,254	2,773,128	4,979	46,053	34,047	7,358	416,677	21	7,964	69	3,450					
	平成26年	193,352	4,246,234	3,115,825	6,377	58,299	43,027	7,032	398,973	58	23,296	73	3,650					
茅野市	27	192,529	4,435,620	3,254,972	6,658	56,962	42,185	7,517	459,557	49	20,580	78	3,900					
	28	187,487	4,256,079	3,116,501	6,204	53,948	39,907	7,544	460,201	45	18,900	81	4,050					
	29	180,065	4,009,093	2,936,816	5,576	50,877	37,572	7,173	429,970	30	12,584	58	2,900					
茅野市	30	174,765	4,021,861	2,944,954	5,416	46,224	34,166	7,304	443,124	38	15,896	54	2,700					
	平成26年	199,827	4,513,262	3,289,936	5,830	47,474	34,842	7,233	463,932	62	25,539	73	3,650					
	27	199,820	4,644,226	3,389,631	5,971	49,552	36,466	7,927	504,861	43	17,652	70	3,500					
下諏訪町	28	197,529	4,597,839	3,345,437	5,674	46,989	34,405	8,136	523,929	44	18,384	69	3,450					
	29	188,859	4,442,858	3,249,441	4,843	43,488	31,960	8,369	486,674	35	14,652	86	4,300					
	30	186,224	4,319,590	3,162,057	4,671	37,224	27,126	8,315	467,186	35	14,700	61	3,050					
富士見町	平成26年	82,113	1,833,077	1,350,670	2,774	25,199	18,798	3,044	171,951	17	7,110	35	1,750					
	27	81,733	1,915,301	1,407,781	2,859	26,997	20,208	3,406	202,157	13	5,444	42	2,100					
	28	78,091	1,802,755	1,326,846	2,614	22,869	17,017	3,327	193,699	20	8,384	31	1,550					
原村	29	74,157	1,802,329	1,327,577	2,353	22,083	16,378	3,320	201,363	10	4,200	30	1,500					
	30	69,596	1,629,705	1,191,899	1,970	16,764	12,473	2,957	193,146	9	3,780	29	1,450					
	平成26年	42,496	1,259,167	926,070	2,198	16,869	12,313	2,192	118,529	21	8,808	30	1,500					
原村	27	42,721	1,164,782	856,078	2,215	17,662	12,952	2,179	104,171	11	4,588	23	1,150					
	28	41,880	1,093,942	796,322	2,006	15,488	11,274	2,106	108,116	18	7,560	15	750					
	29	40,652	1,100,272	802,906	1,921	12,501	9,128	2,148	109,342	12	5,024	16	800					
原村	30	39,307	1,095,850	801,958	1,636	12,986	9,606	2,005	111,627	9	3,780	16	800					
	平成26年	30,745	755,018	546,038	1,238	8,152	5,900	1,049	74,617	10	4,200	13	650					
	27	30,745	819,872	595,915	1,190	8,192	5,982	1,281	84,847	12	5,040	14	700					
原村	28	31,249	783,922	571,797	1,210	8,817	6,429	1,418	86,776	10	4,184	17	850					
	29	30,420	717,506	524,281	936	6,447	4,723	1,311	70,966	11	5,023	14	700					
	30	30,110	675,963	491,806	887	5,929	4,343	1,037	68,033	10	4,200	8	400					

資料:各市町村

国民年金適用状況

令和元年10月31日

市町村	被 保 険 者 数			
	総 数 (人)	第 1 号 被 保 険 者		第 3 号 被 保 険 者 (人)
		任意被保険者 (人)		
諏訪地方計	29,978	19,105	230	10,643
岡谷市	6,981	4,292	44	2,645
諏訪市	7,963	5,060	50	2,853
茅野市	8,699	5,529	74	3,096
下諏訪町	2,775	1,769	19	987
富士見町	2,123	1,436	25	662
原 村	1,437	1,019	18	400

資料:岡谷年金事務所

国民年金受給状況

平成31年3月31日

市町村	基 礎 年 金 ・ 拠 出 年 金							福祉年金
	老 齢	障 害	遺 族	母 子	準母子	遺 児	寡 婦	老 齢
諏訪地方計	61,520	3,757	328	-	-	-	22	-
岡谷市	16,053	941	93	-	-	-	4	-
諏訪市	14,467	911	70	-	-	-	7	-
茅野市	16,292	1,066	102	-	-	-	4	-
下諏訪町	7,260	364	29	-	-	-	-	-
富士見町	4,893	314	28	-	-	-	7	-
原 村	2,555	161	6	-	-	-	-	-

資料:岡谷年金事務所

8. 治安編

刑法犯発生・検挙件数

平成31年・令和元年

市町村	総数		凶悪犯		粗暴犯		知能犯		風俗犯		窃盗犯		その他	
	発生	検挙	発生	検挙	発生	検挙	発生	検挙	発生	検挙	発生	検挙	発生	検挙
諏訪地方計	672	377	1	—	43	40	37	27	4	1	470	266	117	43
岡谷市	171	106	1	—	9	9	11	10	—	—	132	80	18	7
諏訪市	192	125	—	—	17	13	10	9	2	—	121	80	42	23
茅野市	203	97	—	—	11	10	10	6	2	1	137	70	43	10
下諏訪町	55	23	—	—	3	5	5	1	—	—	38	15	9	2
富士見町	39	22	—	—	2	2	1	1	—	—	32	18	4	1
原村	12	4	—	—	1	1	—	—	—	—	10	3	1	—

資料：長野県警察本部

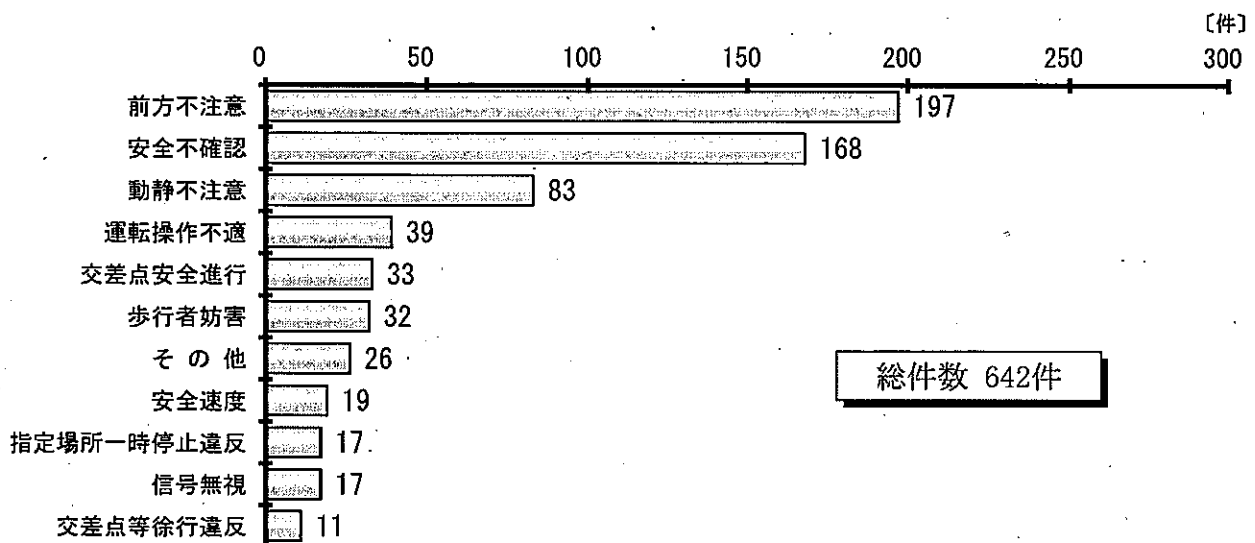
交通事故発生状況

平成31年・令和元年

市町村	件数	死 亡 者			負 傷 者
		総 数	男	女	
諏訪地方計	642	3	3	—	778
岡谷市	142	1	1	—	165
諏訪市	206	1	1	—	250
茅野市	186	1	1	—	227
下諏訪町	65	—	—	—	83
富士見町	25	—	—	—	34
原村	18	—	—	—	19

資料：岡谷・諏訪・茅野警察署

平成31年・令和元年 諏訪地方の交通事故の原因



資料：岡谷・諏訪・茅野警察署

消防職員・消防施設数

令和2年1月1日

消防団員数

令和2年1月1日

区分	総数	諏訪広域消防	岡谷消防署	諏訪消防署	茅野消防署	下諏訪消防署	富士見消防署	原消防署	
		本部							
消防職員階級別	総数	230	38	37	37	56	23	23	16
	消防長	1	1	—	—	—	—	—	—
	消防次長	1	1	—	—	—	—	—	—
	消防司令長	11	3	1	1	3	1	1	1
	消防司令	49	9	7	8	13	4	4	4
	消防司令補	98	20	17	15	24	7	9	6
	消防士長	33	3	5	7	7	4	5	2
	消防副士長	18	1	2	4	3	4	2	2
	消防士	19	—	5	2	6	3	2	1
	その他	—	—	—	—	—	—	—	—
消防施設	自動車ポンプ	52	—	13	9	17	8	4	1
	可搬動力ポンプ	97	—	28	33	18	10	8	—
	指揮車	8	1	1	3	3	—	—	—
	広報車	6	2	2	1	1	—	—	—
	高規格救急車	13	—	2	2	4	2	2	1
	化学車	1	—	—	—	—	—	1	—
	小型動力ポンプ積載車	103	—	1	33	47	5	8	9
	望楼	—	—	—	—	—	—	—	—
	警鐘楼	192	—	19	41	57	13	45	17
	貯水槽	1,320	—	302	202	393	145	199	79
	水そう付ポンプ自動車	8	—	1	1	3	1	1	1
	オートバイ	10	2	3	—	3	2	—	—
	はしご車	1	—	—	1	—	—	—	—
	救助工作車	3	—	1	1	1	—	—	—
	査察車	9	1	1	1	3	1	1	1
	資器材運搬車	19	—	12	1	3	1	1	1
災害対応支援車	1	1	—	—	—	—	—	—	
その他	6	3	—	2	—	1	—	—	

※消防施設には市町村所有のものを含む。

資料:諏訪広域消防本部

団員数	総数	岡谷市	諏訪市	茅野市	下諏訪町	富士見町	原村
		総数	3,099	545	856	925	232
団長	6	1	1	1	1	1	1
副団長	6	1	1	1	1	1	1
本部長	—	—	—	—	—	—	—
本部次長	—	—	—	—	—	—	—
分団長	60	12	9	14	8	13	4
副分団長	71	13	8	24	10	12	4
部長	135	13	43	66	12	—	1
班長	421	83	86	165	25	42	20
団員	2,400	422	708	654	175	272	169

資料:各消防署

火災発生件数

平成31年・令和元年

市町村	火災発生件数							焼損程度				り災世帯数	り災者数	死傷者		焼損面積		
	総数	建物	林野	車両	船舶	航空機	その他	全焼	半焼	部分焼	ぼや			死者	傷者	床面積 (m ²)	表面積 (m ²)	林野 (a)
諏訪地方計	61	27	1	9	—	—	24	15	2	24	5	56	88	5	12	2,744	483	102
岡谷市	7	3	—	3	—	—	1	—	—	3	—	3	9	—	1	23	—	—
諏訪市	11	7	—	2	—	—	2	2	1	5	2	9	11	—	1	364	55	—
茅野市	22	11	1	1	—	—	9	11	1	12	3	43	66	5	7	1,961	403	102
下諏訪町	6	1	—	2	—	—	3	—	—	1	—	—	—	—	1	—	2	—
富士見町	6	2	—	—	—	—	4	1	—	1	—	—	—	—	2	15	5	—
原村	9	3	—	1	—	—	5	1	—	2	—	1	2	—	—	381	18	—

※焼損程度には類焼を含む。

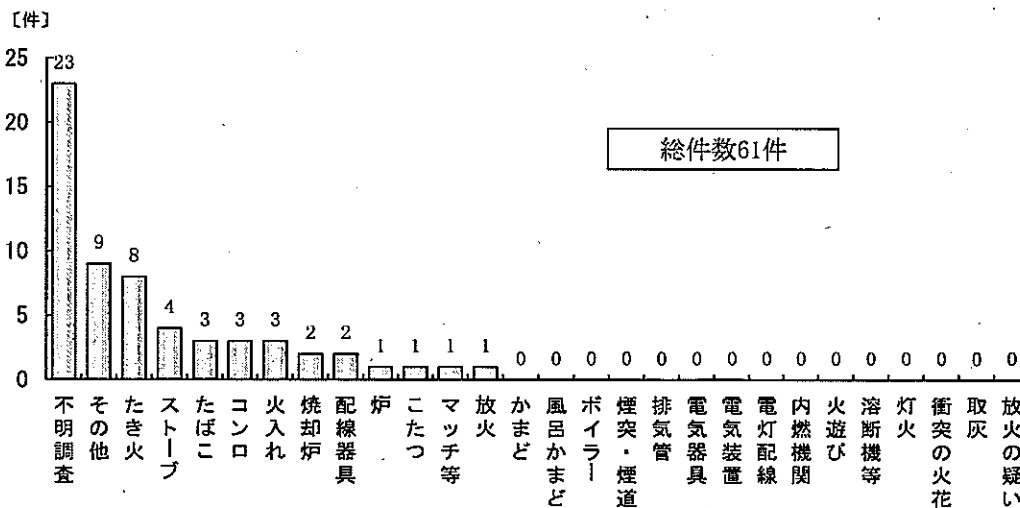
資料：諏訪広域消防本部

火災原因別件数

平成31年・令和元年

市町村	たばこ	コンロ	かまど	風呂かまど	炉	焼却炉	ストーブ	こたつ	ポイラー	煙突・煙道	排気管	電気器具	電気装置	電灯配線	内燃機関	配線器具	火遊び	マツチ等	たき火	溶断機等	灯火	衝突の火花	取灰	火入れ	放火の疑い	その他	不明調査	合計	
諏訪地方計	3	3	—	—	1	2	4	1	—	—	—	—	—	—	—	2	—	1	8	—	—	—	—	3	1	—	9	23	61
岡谷市	—	2	—	—	—	—	—	—	—	—	—	—	—	—	—	—	—	—	—	—	—	—	—	—	1	—	2	2	7
諏訪市	2	—	—	—	—	—	1	—	—	—	—	—	—	—	—	2	—	—	—	—	—	—	—	—	—	—	1	5	11
茅野市	—	1	—	—	—	2	1	1	—	—	—	—	—	—	—	—	—	—	2	—	—	—	—	1	—	—	4	10	22
下諏訪町	—	—	—	—	1	—	1	—	—	—	—	—	—	—	—	—	—	—	—	—	—	—	—	—	—	—	—	4	6
富士見町	1	—	—	—	—	—	—	—	—	—	—	—	—	—	—	—	—	1	3	—	—	—	—	—	—	—	—	1	6
原村	—	—	—	—	—	—	1	—	—	—	—	—	—	—	—	—	—	—	—	3	—	—	—	2	—	—	2	1	9

資料：諏訪広域消防本部



9. 運輸編

各駅の乗客の推移

駅別	年	乗客	
		平成29年	平成30年
岡谷		1,178,038人	1,187,120人
下諏訪		750,711	748,195
上諏訪		1,594,288	1,603,632
茅野		1,369,846	1,379,242
富士見		336,681	330,948

※無人駅(川岸・青柳・すずらんの里・信濃境) 資料:東日本旅客鉄道(株)長野支社
については集計値なし。

中央自動車道西宮線諏訪・諏訪南IC、長野自動車道岡谷ICの出入交通量

単位:千台

I・C	月	年												計
		1	2	3	4	5	6	7	8	9	10	11	12	
諏訪	30	433	424	473	471	495	470	533	605	505	549	495	461	5,914
		183	185	197	179	195	191	219	248	197	220	188	179	2,381
		334	330	375	370	394	370	406	455	390	419	397	369	4,609
諏訪南	31	440	413	476	481	509	469	518	597	523	495	495	461	5,877
		182	184	196	179	197	184	206	244	209	189	191	179	2,340
		335	319	376	375	403	371	404	450	404	394	396	367	4,594

資料:中日本高速道路(株)松本保全サービスセンター

道路延長と舗装状況

平成31年4月1日

区分		国道	県道	市町村道	中央・長野自動車道
諏訪地方計	舗装延長	103,711.2 ^m	257,067.2 ^m	2,329,715.3 ^m	43,100.0 ^m
	実延長	103,711.2	259,468.0	4,306,371.0	43,100.0
岡谷市	舗装延長	9,896.0	25,276.2	321,944.4	15,000.0
	実延長	9,896.0	25,276.2	381,497.5	15,000.0
諏訪市	舗装延長	7,839.0	69,573.8	374,645.7	5,900.0
	実延長	7,839.0	69,573.8	549,069.8	5,900.0
茅野市	舗装延長	62,471.0	82,878.7	917,491.2	8,400.0
	実延長	62,471.0	82,878.7	1,798,057.4	8,400.0
下諏訪町	舗装延長	11,192.2	16,820.5	116,877.8	—
	実延長	11,192.2	19,221.3	216,161.7	—
富士見町	舗装延長	12,313.0	40,411.8	345,278.6	11,200.0
	実延長	12,313.0	40,411.8	909,671.1	11,200.0
原村	舗装延長	—	22,106.2	253,477.6	2,600.0
	実延長	—	22,106.2	451,913.5	2,600.0

資料:諏訪建設事務所、中日本高速道路(株)松本保全サービスセンター、長野国道事務所、各市町村

自動車保有台数(非課税車は除く)

平成31年4月1日

市町村	バス (マイクロバス含む)	貨物	乗用車	特殊自動車	軽自動車		自動二輪車 250ccを 超えるもの	原動機付 自転車 125cc以下	小型特殊 自動車
					二輪 以外	125cc超 250cc以下			
県総数	4,593	108,679	743,967	18,871	—	—	—	—	—
諏訪地方計	283	8,856	69,837	1,322	78,757	2,665	2,868	7,648	4,640
岡谷市	62	2,081	17,295	225	18,049	585	712	1,728	287
諏訪市	74	2,340	17,877	454	18,597	638	718	1,877	666
茅野市	85	2,394	19,950	362	23,879	829	845	2,181	1,528
下諏訪町	22	715	6,640	139	7,006	268	283	909	76
富士見町	30	713	5,082	94	6,966	204	177	538	1,141
原村	10	613	2,993	48	4,260	141	133	415	942

※諏訪地方計には県外にある各市町村保有の自動車台数も含まれる。

資料:南信県税事務所、各市町村税務課

10. ガス・水道編

ガス使用量

平成31年・令和元年

市町村	供給事業所	使用戸数	使用量	使用量	
				一日一戸当たり	使用量
市町村					
諏訪地方計	6	19,066	1000MJ	1000MJ	
岡谷市	2	7,736	723,788	0.10	
諏訪市	3	7,091	274,604	0.10	
茅野市	-	521	278,860	0.11	
下諏訪町	1	3,718	112,644	0.59	
富士見町	-	-	57,680	0.04	
原村	-	-	-	-	

資料：諏訪瓦斯(株)

水道施設の現状

平成31年4月1日

市町村	水道数	給水人口		給水量			配水能力	平成30年度有収水量	総人口	普及率	水道職員数									
		計	現在	一日最大	一日平均	一日最大					事務職員	技術管理員	技術職員	その他	計					
																一日最大	一日平均	一日最大		
市町村																				
諏訪地方計	7	208,939	194,874	3,428	79,482	106,527	145,902	25,489,003	197,446	98.7	35	6	29	1	70					
岡谷市	1	62,700	49,515	348	14,403	17,238	35,000	5,257,258	49,670	99.7	8	1	6	1	15					
諏訪市	2	50,629	49,509	618	23,268	30,616	42,552	7,047,265	49,569	99.9	8	1	7	1	16					
茅野市	1	52,800	53,646	608	19,908	32,633	37,500	7,266,550	55,723	96.3	11	1	8	1	20					
下諏訪町	1	21,000	20,046	502	8,777	10,064	11,550	2,178,271	20,055	99.9	1	1	3	1	5					
富士見町	1	14,200	14,244	833	10,184	11,868	14,600	3,005,981	14,485	98.3	4	1	5	1	10					
原村	1	7,610	7,914	519	2,942	4,108	4,700	733,678	7,944	99.6	3	1	1	1	4					

※総人口は住民基本台帳を使用。

資料：各市町村

温泉の状況

平成30年12月31日

市町村名	温泉地数	源泉総数 A+B	未利用源泉数 B		利用源泉数 A		温度別源泉数			ゆう出量		宿泊施設数	年間延泊利用員数	温泉利用の公衆浴場施設数	
			自噴	動力	自噴	動力	25℃未満	25℃~42℃未満	42℃以上	水蒸気及びガス	自噴				動力
市町村															
諏訪地方計	12	157	17	79	8	53	18	21	58	4,993.2	17,737.0	140	1,257,185	163	
岡谷市	-	4	-	1	1	2	-	-	1	-	318.0	-	-	3	
諏訪市	2	58	3	39	2	14	2	6	34	289.5	9,690.5	41	568,056	96	
茅野市	6	59	12	20	4	23	10	9	13	4,689.3	3,519.3	77	630,178	38	
下諏訪町	2	31	2	14	1	14	6	2	9	14.4	3,666.0	20	44,170	21	
富士見町	1	3	-	3	-	-	-	3	-	-	243.2	1	13,500	4	
原村	1	2	-	2	-	-	-	1	1	-	300.0	1	1,281	1	

※温泉地とは、源泉が1本以上あり宿泊施設がある地域をいう。

※温度別源泉数は「利用源泉」の内訳(温度不明のものあり)。

※源泉数は浴用に利用されているもの。

資料：諏訪保健福祉事務所

諏訪地方統計要覧

令和2年3月 印刷

令和2年4月 発行

編集

諏訪地方統計事務連絡会議

発行

印刷

(株) 諏訪印刷