

諏訪地方統計要覧

平成 24 年度 版

諏訪地方統計事務連絡会議

は し が き

わが国の経済情勢は、急速な社会変化のなか不安定な状況が続き、地域の社会構造もまた複雑化の傾向にあります。

統計資料は、地域住民の希望する各種事業を推進するための貴重な資料として活用されます。

本会議では、当地方産業、経済の進展する統計数字を基調として、さらに行財政、教育文化、社会福祉等総合的な資料を小冊子にまとめ、ここに平成24年度版「諏訪地方統計要覧」を発刊いたします。

私たちの周囲の変化を数字でとらえ、将来へのまちづくりとあわせて、豊かな明るい生活の場のビジョンを描くためにご利用願えれば幸いと思います。

内容は、時系列に配慮して昨年同様に編集しましたが、不備の点多々あることと思います。

さらに充実した統計要覧ができますようご指導とご協力をお願いいたします。

平成25年3月

諏訪地方統計事務連絡会議

目 次

目 次	頁
1. 沿 革	4
市町村域の沿革	1
市町村別面積・市役所町村役場位置	3
2. 人口・土地編	
世帯数・人口	3
人口の推移	4
産業別人口割合・年齢階級（3区分）人口・15歳以上人口の労働力状況	6
人口集中地区及び流入流出人口等	7
15歳以上産業（3部門）別就業人口	7
15歳以上労働力人口・年齢別人口	8
人口動態の推移	9
人口動態・世帯数の推移	10
地域別転入・転出人口	11
5歳階級別配偶関係	12
一般世帯の住居所有別1世帯当たり人員	14
世帯の種類・世帯人員別世帯数及び世帯人員	14
土地種類別面積	16
3. 産 業 編	
(1) 事業所	17
産業別事業所数と従業者数	18
市町村別事業所数・従業者数	20
(2) 工 業	21
従業者数・製造品出荷額等の推移	21
諏訪地方工業規模の推移	21
長野県と諏訪地方の工業規模の推移	22
長野県・諏訪地方製造品出荷額等の比較	23
産業中分類別市町村別工業規模	24
諏訪湖を囲む地域別工業規模の分布	26
(3) 商 業	27
商店数・従業者数・年間販売額	27
産業中分類別商店数・従業者数	28
産業中分類別年間販売額	29
産業中分類別商店数・従業者数・販売額の割合	29
(4) 農 業	30
販売農家人口	30
過去一年間の主な状態別世帯員数（販売農家）	30
専・兼業別農家数（販売農家）	31
主副業別農家数（販売農家）	31
農産物販売金額1位の部門別農家数（販売農家）	32
農産物販売金額規模別農家数	32
保有山林面積規模別経営体数と面積	32
経営耕地面積規模別農家数（総農家）	34
経営耕地種類別面積（総農家）	34
農業用機械の所有農家数と所有台数（販売農家）	35
家畜等の飼養頭羽（箱）数（販売農家）	35
(5) 漁 業	36
諏訪湖の漁獲高	36
(6) 観 光	37
観光客数および観光消費額	37
4. 行 財 政 編	
市町村議会	38

市町村職員数	39
県関係機関行政機構図・各市町村行政機構図	40
一般会計歳入・歳出決算額の推移	53
特別会計歳入・歳出決算額の推移	54
一般会計款別歳入当初予算額・款別歳出当初予算額	55・56
市町村税の内訳	57
一般・特別会計歳出決算比較	57
一般会計歳出決算額伸長指数の推移	57
5. 教 育 編	
諏訪地方の学校の状況	58
諏訪地方学校種別児童・生徒数の推移	58
小学校の状況・中学校の状況・高等学校の状況	59
幼稚園・各種学校・専修学校の状況	60
中学校卒業後の状況	60
高等学校卒業後の状況	60
中学校・高等学校卒業後の状況、進路別卒業生数の推移	61
産業大分類別就職者数（高等学校）	62
地域別就職者数（高等学校）	62
6. 保健・衛生編	
医療従事者数・医療施設数	63
死因別死亡者数	63
7. 社会福祉編	
社会福祉施設の現況	64
生活保護受給状況	65
民生委員数	65

国民健康保険療養給付費等の状況	66
退職者分決算（再掲）	67
国保加入状況	67
診療病類別件数	68
国民健康保険給付の推移	69・70
国民年金適用状況	71
国民年金受給状況	71

8. 治 安 編

刑法犯発生・検挙件数	72
交通事故発生状況	72
諏訪地方の交通事故の原因	73
消防職員・消防施設・消防団員数	73
火災発生件数	74
火災原因別件数	74

9. 運 輸 編

各駅の乗客の推移	75
中央自動車道西宮線諏訪・諏訪南 I C, 長野自動車道岡谷 I C の出入交通量	75
道路延長と舗装状況	76
自動車保有台数	76

10. ガス・水道編

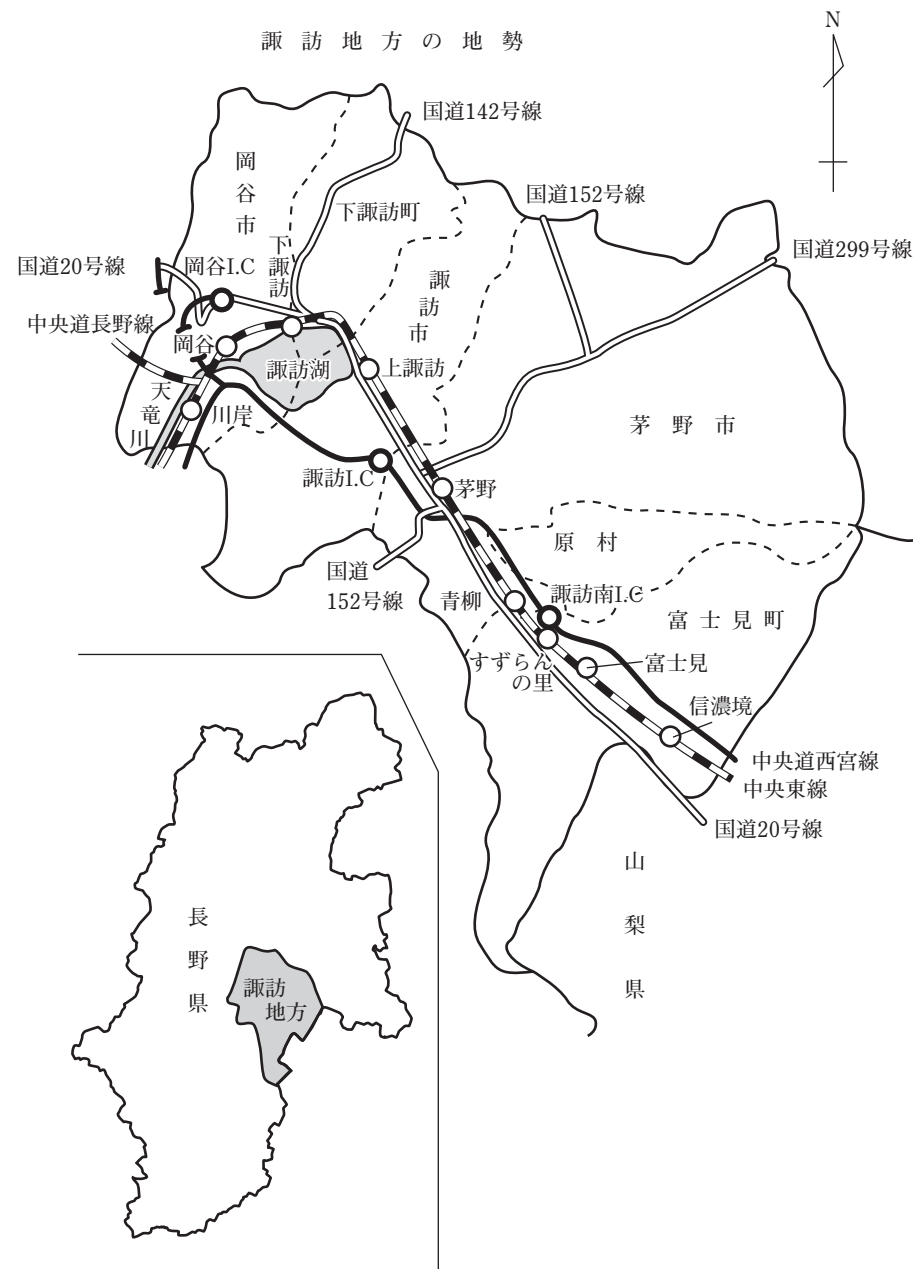
ガス使用量	77・78
水道施設の現状	77・78
温泉の状況	77・78

○統計表中で、年とあるのは暦年間（1月～12月）、年度とあるのは会計年度間（4月～翌年3月）で、期日が示されているものは、その期日現在を示しています。

○単位を換算または、単位未満は4捨5入を原則としましたので、総数と内訳の合計とが一致しないことがあります。

○統計表の符号は次のとおりです。

- 該当事実、実績数値のないもの
- … 事実が不詳、調査を欠くもの
- 0 数値が掲載単位に満たないもの
- △ マイナスまたは赤字のもの
- x 事業所が1又は2の場合に、個々の申告者の秘密を守るため、数値を秘匿するものです。なお、3以上の事業所数に関する数値でも、前後の関係から事業所数1又は2の数値が判明する箇所は、同じく「x」で秘匿しています。
- () xの数値を合算、またはまとめたもの



1. 沿 革

市 町 村 域 の 沿 革

〔岡谷市〕

- 昭和 11 年 4 月 1 日 市制施行（諏訪郡平野村の区域）
面積 39.39km² 人口 41,333 人
- 昭和 30 年 1 月 1 日 諏訪郡湊村を合併
面積 48.03km² 人口 39,140 人
- 昭和 30 年 2 月 1 日 諏訪郡川岸村を合併
面積 67.09km² 人口 46,683 人
- 昭和 32 年 3 月 25 日 諏訪郡長地村を合併
面積 88.71km² 人口 51,834 人
- 昭和 33 年 7 月 1 日 境界変更により東山田・東町が下諏訪町へ
面積 79.06km² 人口 50,525 人
- 昭和 39 年 10 月 1 日 国土地理院調査変更による
面積 79.19km² 人口 55,603 人
- 昭和 58 年 10 月 1 日 諏訪湖行政分割による面積変更（国土地理院公表）
面積 85.19km² 人口 61,228 人

〔諏訪市〕

- 昭和 16 年 8 月 10 日 市制施行（諏訪郡上諏訪町・四賀村・豊田村の区域）
面積 62.53km² 人口 34,433 人
- 昭和 30 年 4 月 1 日 諏訪郡中洲村・湖南村を合併
面積 104.86km² 人口 42,222 人
- 昭和 33 年 7 月 1 日 境界変更により中洲新井地籍の一部茅野町へ
面積 104.84km² 人口 42,959 人
- 昭和 45 年 10 月 1 日 諏訪湖埋立による面積変更（国土地理院公表）
面積 104.94km² 人口 48,125 人
- 昭和 52 年 9 月 1 日 境界変更により四賀神戸地籍の一部を茅野市へ
面積 104.89km² 人口 50,157 人
- 昭和 58 年 10 月 1 日 諏訪湖行政分割による面積変更（国土地理院公表）
面積 109.91km² 人口 51,180 人

〔茅野市〕

昭和 33 年 8 月 1 日 市制施行（諏訪郡旧ちの町・宮川村・米沢村・豊平村・玉川村・泉野村・金沢村・湖東村・北山村の区域）

面積 265.90km² 人口 35,627 人

昭和 40 年 10 月 1 日 国土地理院調査変更による

面積 265.67km² 人口 35,015 人

昭和 45 年 4 月 1 日 境界変更により玉川穴山の一部・金沢御狩野の一部が原村へ原村の原山の一部を編入

面積 265.83km² 人口 35,362 人

昭和 52 年 9 月 1 日 境界変更により諏訪市四賀神戸地籍の一部を編入

面積 265.88km² 人口 41,209 人

〔下諏訪町〕

明治 26 年 6 月 30 日 町制施行 面積 53.64km² 人口 5,106 人

昭和 33 年 7 月 1 日 境界変更により東山田・東町を岡谷市より編入

面積 63.29km² 人口 23,432 人

昭和 58 年 10 月 1 日 諏訪湖行政分割による面積変更（国土地理院公表）

面積 66.33km² 人口 26,383 人

昭和 63 年 10 月 1 日 国土地理院調査変更による

面積 66.90km² 人口 26,025 人

〔富士見町〕

昭和 30 年 4 月 1 日 町制施行（諏訪郡富士見村・本郷村・落合村・境村が合併）

面積 144.37km² 人口 17,077 人

〔原 村〕

明治 8 年 1 月 22 日 村制施行 面積 43.32km² 人口 6,477 人

昭和 45 年 4 月 1 日 境界変更により茅野市玉川および金沢の一部を編入原村の一部を茅野市へ

面積 43.16km² 人口 5,768 人

市町村別面積・市役所町村役場位置

市 町 村	総 面 積	市 役 所 ・ 役 場 位 置			
		所 在 地	東 経	北 緯	海 抜
県 総 数	13,585.22 km ²	—	—	—	— m
地方総数	715.41	—	—	—	—
岡 谷 市	85.19	幸町 8 番 1 号	138° 03′ 13″	36° 03′ 48″	779
諏 訪 市	109.91	高島一丁目 22 番 30 号	138° 06′ 49″	36° 02′ 20″	761
茅 野 市	265.88	塚原二丁目 6 番 1 号	138° 09′ 42″	35° 59′ 32″	801
下諏訪町	66.90	4613 番地 8	138° 04′ 59″	36° 03′ 59″	763
富士見町	144.37	落合 10777 番地	138° 14′ 39″	35° 54′ 40″	977
原 村	43.16	6549 番地 1	138° 13′ 13″	35° 57′ 40″	1,012
諏 訪 湖	(再掲) 13.30	—	—	—	759

2. 人口・土地編

世 帯 数 ・ 人 口

(平成 22 年国勢調査)

市 町 村	平成 2 2 年国勢調査				平成 1 7 年 国 勢 調 査 人 口 (組 替)	5 年間の比較	
	世 帯 数	人 口	女性100人 につき男性 の割合	1 世 帯 当 たり人口		増 人	減 口
県 総 数	794,461	2,152,449	94.6	2.71	2,196,114	△ 43,665	△ 1.99
諏訪地方計	78,195	204,875	96.0	2.62	210,885	△ 6,010	△ 2.85
岡 谷 市	19,501	52,841	94.2	2.71	54,699	△ 1,858	△ 3.40
諏 訪 市	20,444	51,200	95.6	2.50	53,240	△ 2,040	△ 3.83
茅 野 市	21,687	56,391	99.1	2.60	57,099	△ 708	△ 1.24
下諏訪町	8,361	21,532	93.3	2.58	22,863	△ 1,331	△ 5.82
富士見町	5,634	15,338	96.9	2.72	15,528	△ 190	△ 1.22
原 村	2,568	7,573	96.1	2.95	7,456	117	1.57

(注) 平成 17 年国勢調査人口は、平成 22 年 10 月 1 日現在の市町村の境界に基づいて組み替えた人口

人 口

推 移

(各年 10 月 1 日現在)

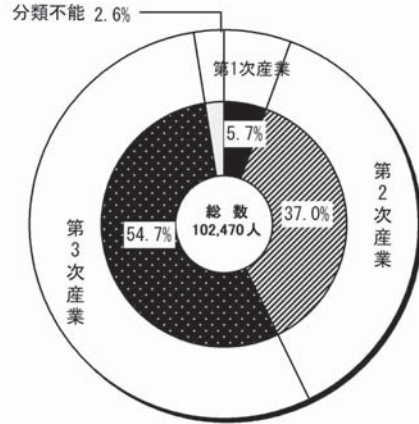
年 別	県 総 数	諏 訪 地 方 計	岡 谷 市
昭和 40	1,958,007	184,523	56,986
” 45	1,956,917	191,272	60,350
” 50	2,017,564	197,552	61,776
” 55	2,083,934	203,489	62,210
” 56	2,093,575	204,020	61,870
” 57	2,102,794	204,760	61,621
” 58	2,112,674	205,176	61,228
” 59	2,124,476	205,756	61,172
” 60	2,136,927	208,952	61,747
” 61	2,144,197	209,624	61,516
” 62	2,149,644	209,581	61,137
” 63	2,153,849	209,583	60,816
平成 元	2,158,663	209,855	60,532
” 2	2,156,627	209,233	59,849
” 3	2,164,074	209,855	59,516
” 4	2,171,451	210,313	59,266
” 5	2,178,927	210,427	58,986
” 6	2,188,317	210,523	58,670
” 7	2,193,984	209,869	58,056
” 8	2,200,794	209,748	57,616
” 9	2,209,654	209,557	57,284
” 10	2,214,721	210,186	57,074
” 11	2,219,028	211,439	56,950
” 12	2,215,168	211,629	56,401
” 13	2,220,208	212,358	56,262
” 14	2,216,360	211,440	55,875
” 15	2,215,352	211,511	55,554
” 16	2,214,356	211,830	55,312
” 17	2,196,114	210,885	54,699
” 18	2,189,177	209,854	54,214
” 19	2,182,190	209,164	53,793
” 20	2,173,492	208,368	53,529
” 21	2,160,873	206,797	53,077
” 22	2,152,449	204,875	52,841
” 23	2,144,344	203,736	52,403
” 24	2,133,251	202,368	51,822

諏 訪 市	茅 野 市	下 諏 訪 町	富 士 見 町	原 村
46,276	35,015	25,352	14,685	6,209
48,125	36,200	26,932	13,796	5,869
49,594	39,717	26,894	13,846	5,725
50,558	43,942	26,574	14,080	6,125
50,806	44,585	26,466	14,160	6,133
51,060	45,189	26,452	14,216	6,222
51,180	45,785	26,383	14,302	6,298
51,158	46,378	26,354	14,365	6,329
52,329	47,273	26,567	14,693	6,343
52,559	47,977	26,298	14,873	6,401
52,481	48,423	26,237	14,894	6,409
52,440	48,909	26,025	14,902	6,491
52,485	49,434	25,858	14,999	6,547
52,464	50,064	25,519	14,835	6,502
52,790	50,729	25,464	14,796	6,560
52,888	51,259	25,347	14,905	6,648
52,835	51,809	25,070	14,968	6,759
52,690	52,292	24,928	15,016	6,927
52,104	52,807	24,535	15,362	7,005
52,187	53,246	24,291	15,408	7,000
52,217	53,464	24,021	15,458	7,113
52,700	53,817	23,960	15,459	7,176
53,363	54,428	23,956	15,520	7,222
53,858	54,841	23,930	15,392	7,207
53,945	55,472	23,785	15,591	7,303
53,562	55,754	23,558	15,376	7,315
53,726	56,069	23,283	15,525	7,354
53,901	56,557	23,088	15,543	7,429
53,240	57,099	22,863	15,528	7,456
53,032	57,061	22,465	15,568	7,514
52,811	57,201	22,314	15,489	7,556
52,313	57,379	22,125	15,417	7,605
51,501	57,382	21,774	15,363	7,700
51,200	56,391	21,532	15,338	7,573
50,996	56,121	21,356	15,279	7,581
50,618	56,030	21,217	15,129	7,552

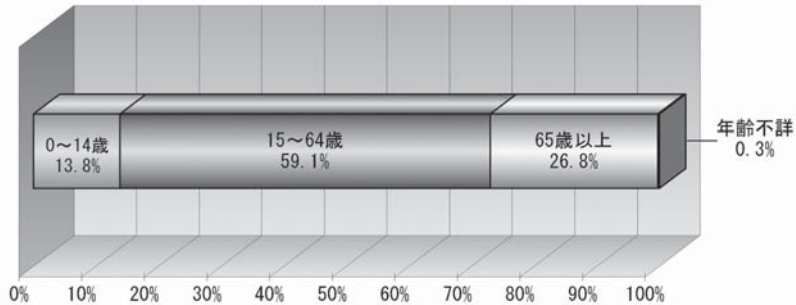
(注) 資料は国勢調査及び毎月人口異動報告によるが、昭和56年から昭和59年までの県総数は60年国勢調査後補正された数値である。

平成 22 年国勢調査（諏訪地方）

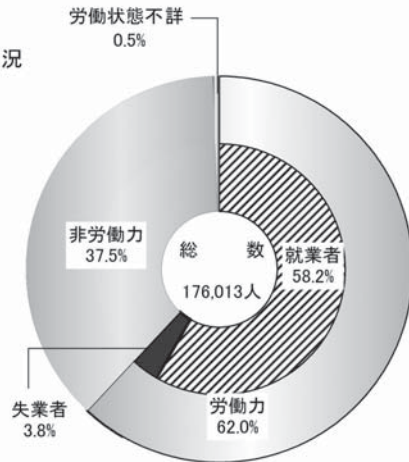
産業別人口割合



年齢階級（3区分）人口



15歳以上人口の労働力状況



人口集中地区及び流入流出人口等

(平成 22 年国勢調査)

市 町 村	人口集中地区		常住人口 (夜間人口)	従業地 通学地人口 (昼間人口)	流入人口 (15歳未満 も含む)	流出人口 (15歳未満 も含む)	流入超過数 (△流出超過)
	面積	人口					
諏訪地方計	km ²	人	人	人	人	人	人
岡谷市	11.3	43,677	52,841	52,486	9,254	9,609	△ 355
諏訪市	4.2	16,637	51,200	55,181	13,686	9,705	3,981
茅野市	4.0	12,262	56,391	55,306	8,848	9,933	△ 1,085
下諏訪町	4.5	18,391	21,532	20,378	4,716	5,870	△ 1,154
富士見町	—	—	15,338	16,623	4,452	3,167	1,285
原村	—	—	7,573	6,223	897	2,247	△ 1,350

15歳以上 産業（3部門）別就業人口

(平成 22 年国勢調査)

市町村	総数	第1次 産業	第2次 産業	第3次 産業	分類 不能の 産業	100分比 (%)		
						第1次 産業	第2次 産業	第3次 産業
諏訪地方計	102,470	5,829	37,865	56,098	2,678	5.8	37.9	56.2
岡谷市	25,173	460	10,686	13,776	251	1.8	42.9	55.3
諏訪市	25,954	860	9,054	15,203	837	3.4	36.0	60.5
茅野市	28,807	2,121	10,155	15,162	1,369	7.7	37.0	55.3
下諏訪町	10,333	160	3,994	6,076	103	1.6	39.0	59.4
富士見町	7,914	1,038	2,825	3,950	101	13.3	36.2	50.6
原村	4,289	1,190	1,151	1,931	17	27.9	26.9	45.2

(注) 産業3部門割合は、分母から「分類不能の産業」を除いて算出している。

15歳以上労働力人口

(平成22年国勢調査)

市町村	15歳以上 総人口	労働力人口			非労働力 人口	労働状態 不詳
		総数	就業者	失業者		
諏訪地方計	176,013	109,196	102,470	6,726	65,962	855
岡谷市	45,513	26,992	25,173	1,819	18,371	150
諏訪市	43,899	27,728	25,954	1,774	15,970	201
茅野市	47,846	30,653	28,807	1,846	16,750	443
下諏訪町	18,887	11,087	10,333	754	7,786	14
富士見町	13,298	8,279	7,914	365	4,981	38
原村	6,570	4,457	4,289	168	2,104	9

年齢別人口

(平成24年10月1日)

年令別	諏訪地方計	岡谷市	諏訪市	茅野市	下諏訪町	富士見町	原村
人口総数	202,368	51,822	50,618	56,030	21,217	15,129	7,552
0～4歳	8,533	2,091	2,263	2,545	747	597	290
5～9	9,104	2,310	2,295	2,636	871	639	353
10～14	9,834	2,567	2,456	2,860	934	665	352
15～19	9,601	2,464	2,342	2,747	928	742	378
20～24	6,716	1,566	1,827	2,083	573	468	199
25～29	9,305	2,171	2,594	2,676	894	663	307
30～34	11,256	2,737	3,077	3,327	1,021	764	330
35～39	14,733	3,726	3,950	4,245	1,450	920	442
40～44	14,524	3,714	3,824	4,146	1,400	960	480
45～49	12,135	3,193	3,076	3,349	1,264	802	451
50～54	11,285	2,763	2,807	3,139	1,100	931	545
55～59	11,840	2,917	2,827	3,273	1,237	1,048	538
60～64	16,283	4,226	3,902	4,474	1,758	1,218	705
65～69	14,281	3,747	3,396	3,875	1,682	1,003	578
70～74	13,179	3,607	3,198	3,379	1,621	928	446
75～79	10,817	3,017	2,489	2,636	1,422	853	400
80～84	8,984	2,469	2,074	2,105	1,126	851	359
85～89	6,101	1,651	1,352	1,415	797	638	248
90歳以上	3,257	818	746	819	382	341	151
年齢不詳	600	68	123	301	10	98	—

(毎月人口異動調査)

人口動態の推移

(各年1月～12月)

市町村	年別	自然動態			社会動態			その他 の増減	増加 人口
		出生	死亡	増減	転入	転出	増減		
県 総 数	平成 20	18,388	22,573	△ 4,185	38,187	43,341	△ 5,154	349	△ 8,990
	21	17,619	22,353	△ 4,734	35,406	44,450	△ 9,044	393	△ 13,385
	22	17,516	23,176	△ 5,660	35,232	39,843	△ 4,611	152	△ 10,119
	23	17,192	23,977	△ 6,785	36,944	38,480	△ 1,536	313	△ 8,008
	24	16,887	24,572	△ 7,685	35,240	36,489	△ 1,249	△ 2,961	△ 11,895
諏訪 地方 計	平成 20	1,883	2,114	△ 231	8,902	9,757	△ 855	58	△ 1,028
	21	1,742	1,999	△ 257	8,354	9,779	△ 1,425	53	△ 1,629
	22	1,788	2,090	△ 302	7,838	8,618	△ 780	55	△ 1,027
	23	1,682	2,198	△ 516	7,823	8,487	△ 664	43	△ 1,137
	24	1,713	2,245	△ 532	7,393	8,183	△ 790	△ 254	△ 1,576
岡 谷 市	平成 20	463	552	△ 89	1,741	1,932	△ 191	8	△ 272
	21	428	503	△ 75	1,615	1,985	△ 370	1	△ 444
	22	456	561	△ 105	1,564	1,910	△ 346	16	△ 435
	23	367	591	△ 224	1,493	1,771	△ 278	18	△ 484
	24	411	580	△ 169	1,413	1,750	△ 337	△ 83	△ 589
諏 訪 市	平成 20	512	491	21	2,700	3,226	△ 526	7	△ 498
	21	470	484	△ 14	2,471	3,254	△ 783	3	△ 794
	22	481	456	25	2,271	2,615	△ 344	18	△ 301
	23	489	502	△ 13	2,328	2,563	△ 235	3	△ 245
	24	494	544	△ 50	2,228	2,514	△ 286	△ 80	△ 416
茅 野 市	平成 20	551	524	27	2,442	2,493	△ 51	26	2
	21	527	462	65	2,360	2,501	△ 141	29	△ 47
	22	537	532	5	2,138	2,246	△ 108	11	△ 92
	23	502	520	△ 18	2,162	2,339	△ 177	20	△ 175
	24	501	555	△ 54	2,135	2,167	△ 32	△ 63	△ 149
下 諏 訪 町	平成 20	179	263	△ 84	888	1,065	△ 177	18	△ 243
	21	152	273	△ 121	838	1,038	△ 200	16	△ 305
	22	147	237	△ 90	866	965	△ 99	18	△ 171
	23	139	286	△ 147	853	880	△ 27	9	△ 165
	24	153	277	△ 124	744	823	△ 79	△ 12	△ 215
富 士 見 町	平成 20	121	184	△ 63	683	723	△ 40	1	△ 102
	21	114	193	△ 79	647	687	△ 40	—	△ 119
	22	104	197	△ 93	636	595	41	△ 8	△ 60
	23	125	207	△ 82	621	578	43	△ 5	△ 44
	24	107	198	△ 91	503	586	△ 83	△ 14	△ 188
原 村	平成 20	57	100	△ 43	448	318	130	△ 2	85
	21	51	84	△ 33	423	314	109	4	80
	22	63	107	△ 44	363	287	76	—	32
	23	60	92	△ 32	366	356	10	△ 2	△ 24
	24	47	91	△ 44	370	343	27	△ 2	△ 19

(注) 県計は県内の異動を除いた数字

(毎月人口異動調査)

人 口 動 態

(平成 24 年)

市町村	出生数	死亡数	自 然 増 減 数	転入 人口	転出 人口	社会 増 減 数	その 他 の 人 口 増 減	平成 23 年	
								婚姻数	離婚数
県 計	16,887	24,572	△ 7,685	35,240	36,489	△ 1,249	△ 2,961	9,985	3,443
諏訪地方計	1,713	2,245	△ 532	7,393	8,183	△ 790	△ 254	981	355
岡 谷 市	411	580	△ 169	1,413	1,750	△ 337	△ 83	244	91
諏 訪 市	494	544	△ 50	2,228	2,514	△ 286	△ 80	287	84
茅 野 市	501	555	△ 54	2,135	2,167	△ 32	△ 63	287	111
下 諏 訪 町	153	277	△ 124	744	823	△ 79	△ 12	82	36
富 士 見 町	107	198	△ 91	503	586	△ 83	△ 14	62	21
原 村	47	91	△ 44	370	343	27	△ 2	19	12

(注) 転入・転出人口の県計は県内の異動を除いた数字である。

(毎月人口異動調査)

婚姻・離婚数は「長野県衛生年報」による。

地 域 別 転 入 ・ 転 出 人 口

(1) 転 入

(平成 24 年)

市町村	転 入 人 口									
	総 数	県 内	県 外							
			総数	埼玉	千葉	東京	神奈川	山梨	愛知	その他
県 計	35,240	—	35,240	2,471	1,701	6,448	2,933	902	2,316	18,469
諏訪地方計	7,393	4,098	3,295	176	135	656	331	176	215	1,606
岡 谷 市	1,413	867	546	29	20	95	44	25	53	280
諏 訪 市	2,228	1,266	962	45	40	167	84	55	68	503
茅 野 市	2,135	1,137	998	51	50	235	110	41	57	454
下 諏 訪 町	744	479	265	22	7	46	22	14	19	135
富 士 見 町	503	193	310	18	11	67	46	29	12	127
原 村	370	156	214	11	7	46	25	12	6	107

(注) 県計は県内の異動を除いた数字である。

(毎月人口異動調査)

世 帯 数 の 推 移

(各年 10 月 1 日)

市町村	18 年	19 年	20 年	21 年	22 年	23 年	24 年
県 計	788,209	793,023	797,740	798,837	794,461	800,271	804,920
諏訪地方計	78,940	79,470	79,717	79,574	78,195	78,492	78,644
岡 谷 市	19,609	19,616	19,747	19,728	19,501	19,520	19,524
諏 訪 市	20,853	20,927	20,838	20,562	20,444	20,466	20,431
茅 野 市	21,803	22,122	22,368	22,546	21,687	21,829	22,029
下 諏 訪 町	8,605	8,659	8,597	8,500	8,361	8,388	8,394
富 士 見 町	5,615	5,631	5,613	5,613	5,634	5,666	5,607
原 村	2,455	2,515	2,554	2,625	2,568	2,623	2,659

(毎月人口異動調査)

(2) 転 出

(平成 24 年)

市町村	転 出 人 口									
	総 数	県 内	県 外							
			総数	埼玉	千葉	東京	神奈川	山梨	愛知	その他
県 計	36,489	—	36,489	2,650	1,706	7,378	3,127	1,004	2,870	17,754
諏訪地方計	8,183	4,577	3,606	197	129	761	325	181	216	1,797
岡 谷 市	1,750	1,099	651	32	30	142	59	35	55	298
諏 訪 市	2,514	1,426	1,088	66	31	202	82	48	91	568
茅 野 市	2,167	1,101	1,066	63	40	238	107	55	45	518
下 諏 訪 町	823	496	327	22	13	76	37	13	11	155
富 士 見 町	586	290	296	9	12	65	27	25	6	152
原 村	343	165	178	5	3	38	13	5	8	106

(注) 県計は県内の異動を除いた数字である。

(毎月人口異動調査)

5 歳階級別 配偶関係

年代	岡谷市											
	有配偶者				未婚				死別・離別			
	平成17		平成22		平成17		平成22		平成17		平成22	
	男性	女性	男性	女性	男性	女性	男性	女性	男性	女性	男性	女性
15~19	4	6	4	7	1,137	1,119	1,100	1,069	—	3	1	—
20~24	71	135	59	96	1,083	886	831	790	7	12	2	12
25~29	482	658	353	468	1,312	922	916	636	18	58	9	33
30~34	1,038	1,257	782	1,002	1,078	628	853	492	60	110	32	101
35~39	1,164	1,216	1,194	1,312	671	309	777	421	79	128	73	152
40~44	1,104	1,256	1,176	1,215	425	165	556	257	62	136	86	179
45~49	1,055	1,135	1,122	1,196	275	131	378	142	83	145	72	168
50~54	1,301	1,456	1,022	1,076	249	110	265	126	105	198	96	172
55~59	1,805	1,873	1,233	1,402	208	105	234	111	157	302	112	234
60~64	1,736	1,734	1,690	1,768	107	73	205	100	145	336	162	355
65以上	4,839	3,889	5,362	4,450	94	318	189	338	761	3,482	864	3,735
計	14,599	14,615	13,997	13,992	6,639	4,766	6,304	4,482	1,477	4,910	1,509	5,141

年代	諏訪市											
	有配偶者				未婚				死別・離別			
	平成17		平成22		平成17		平成22		平成17		平成22	
	男性	女性	男性	女性	男性	女性	男性	女性	男性	女性	男性	女性
15~19	5	7	1	11	1,256	1,080	1,040	1,094	—	1	—	1
20~24	89	180	73	131	1,106	1,020	924	874	1	14	5	12
25~29	619	804	399	544	1,464	951	983	737	18	41	18	46
30~34	1,266	1,429	946	1,117	1,158	593	785	475	60	130	40	86
35~39	1,186	1,365	1,305	1,406	662	289	808	388	75	165	80	171
40~44	1,127	1,125	1,171	1,276	412	138	566	250	88	146	99	222
45~49	1,119	1,172	1,072	1,059	259	117	352	139	95	158	108	168
50~54	1,261	1,379	1,070	1,131	210	108	252	108	101	168	109	186
55~59	1,625	1,667	1,205	1,307	186	107	200	99	145	298	116	186
60~64	1,574	1,533	1,539	1,580	93	87	177	104	126	352	172	342
65以上	4,072	3,249	4,600	3,805	102	305	162	349	623	3,047	744	3,180
計	13,943	13,910	13,381	13,367	6,908	4,795	6,249	4,617	1,332	4,520	1,491	4,600

年代	茅野市											
	有配偶者				未婚				死別・離別			
	平成17		平成22		平成17		平成22		平成17		平成22	
	男性	女性	男性	女性	男性	女性	男性	女性	男性	女性	男性	女性
15~19	3	4	3	7	1,508	1,290	1,390	1,137	—	—	—	—
20~24	111	180	64	103	1,648	1,101	1,182	1,007	5	8	4	14
25~29	577	833	387	581	1,380	1,004	1,035	756	16	60	21	34
30~34	1,242	1,438	1,013	1,266	1,028	571	864	476	52	127	37	78
35~39	1,345	1,437	1,394	1,549	594	266	751	375	80	107	88	174
40~44	1,229	1,363	1,393	1,410	366	129	516	216	78	129	98	150
45~49	1,298	1,438	1,181	1,298	254	90	339	125	100	134	112	164
50~54	1,469	1,531	1,251	1,355	223	83	253	87	94	195	100	168
55~59	1,924	1,887	1,398	1,502	185	90	215	103	143	278	142	223
60~64	1,635	1,661	1,881	1,802	102	74	175	84	146	309	189	348
65以上	4,339	3,350	4,919	4,042	111	226	173	289	661	2,837	802	3,184
計	15,172	15,122	14,884	14,915	7,399	4,924	6,893	4,655	1,375	4,184	1,593	4,537

年代	下諏訪町											
	有配偶者				未婚				死別・離別			
	平成17		平成22		平成17		平成22		平成17		平成22	
	男性	女性	男性	女性	男性	女性	男性	女性	男性	女性	男性	女性
15~19	—	2	2	4	447	459	416	412	—	—	—	1
20~24	25	44	26	30	406	365	295	344	1	2	1	6
25~29	184	248	102	156	521	422	393	278	9	17	3	4
30~34	408	496	274	311	408	230	339	197	15	45	12	25
35~39	436	468	411	493	299	128	327	165	30	51	36	71
40~44	433	469	419	441	193	81	233	107	34	61	55	57
45~49	428	462	418	443	118	49	182	69	30	50	39	77
50~54	535	625	419	444	98	49	111	48	47	81	38	63
55~59	765	803	528	598	71	60	88	47	54	120	46	100
60~64	775	769	716	752	45	44	75	53	79	172	63	141
65以上	2,176	1,753	2,438	2,042	55	181	92	200	349	1,550	413	1,684
計	6,165	6,139	5,753	5,714	2,661	2,068	2,551	1,920	648	2,149	706	2,229

年代	富士見町											
	有配偶者				未婚				死別・離別			
	平成17		平成22		平成17		平成22		平成17		平成22	
	男性	女性	男性	女性	男性	女性	男性	女性	男性	女性	男性	女性
15~19	—	4	1	1	391	364	326	325	—	—	—	—
20~24	26	47	13	30	335	258	260	246	5	5	—	2
25~29	121	151	95	130	421	230	311	193	11	5	2	14
30~34	218	280	208	268	278	106	241	111	7	19	7	15
35~39	287	347	297	330	169	55	204	76	12	26	13	25
40~44	305	336	302	355	116	42	159	45	23	24	19	35
45~49	368	430	311	320	91	34	114	37	20	25	23	33
50~54	439	435	374	424	71	28	89	33	23	43	18	36
55~59	478	484	436	432	52	18	59	29	39	75	28	56
60~64	466	430	492	483	24	22	42	19	33	67	48	89
65以上	1,514	1,263	1,654	1,382	30	71	41	90	238	1,104	270	1,102
計	4,222	4,207	4,183	4,155	1,978	1,228	1,846	1,204	411	1,393	428	1,407

年代	原村											
	有配偶者				未婚				死別・離別			
	平成17		平成22		平成17		平成22		平成17		平成22	
	男性	女性	男性	女性	男性	女性	男性	女性	男性	女性	男性	女性
15~19	—	2	—	—	229	178	210	175	—	—	—	—
20~24	7	10	9	15	134	138	131	90	1	2	—	2
25~29	44	66	33	67	141	85	125	95	3	2	1	7
30~34	111	165	95	123	95	53	97	59	6	8	4	12
35~39	131	192	158	197	56	27	77	41	9	8	9	13
40~44	179	198	144	195	47	19	50	24	8	17	18	10
45~49	234	223	183	201	36	12	44	15	14	14	12	15
50~54	234	229	234	227	39	12	37	15	15	20	16	18
55~59	267	240	238	231	36	14	36	13	20	33	19	26
60~64	213	203	286	261	13	15	34	16	10	33	27	45
65以上	668	568	743	618	29	20	40	30	99	485	105	495
計	2,088	2,096	2,123	2,135	855	573	881	573	185	622	211	643

※平成17年国勢調査及び平成22年国勢調査より

※14歳以下は除外

一般世帯の住居所有別

市町村	住宅に住む一般世帯 (㎡)			住		
	世帯数	世帯人員	一たせり帯人当員	主世帯総数		
				世帯数	世帯人員	一たせり帯人当員
諏訪地方計	76,218	199,354	2.62	75,483	197,790	2.62
岡谷市	19,172	51,572	2.69	19,054	51,301	2.69
諏訪市	20,145	50,144	2.49	19,896	49,682	2.50
茅野市	20,952	54,743	2.61	20,781	54,328	2.61
下諏訪町	8,164	20,945	2.57	8,068	20,731	2.57
富士見町	5,289	14,630	2.77	5,222	14,518	2.78
原村	2,496	7,320	2.93	2,462	7,230	2.94

(つづき)

市町村	住宅 (つづき)					
	民営借家			給与住宅		
	世帯数	世帯人員	一たせり帯人当員	世帯数	世帯人員	一たせり帯人当員
諏訪地方計	16,278	29,857	1.83	2,260	4,276	1.89
岡谷市	3,585	6,941	1.94	376	799	2.13
諏訪市	5,797	10,662	1.84	923	1,645	1.78
茅野市	4,726	8,242	1.74	500	932	1.86
下諏訪町	1,508	2,704	1.79	328	619	1.89
富士見町	550	1,044	1.90	109	223	2.05
原村	112	264	2.36	24	58	2.42

世帯の種類・世帯人員別

市町村	一般世帯数				
	総数	1人	2人	3人	4人
	諏訪地方計	78,061	21,539	22,268	14,632
岡谷市	19,473	4,732	5,693	3,835	3,027
諏訪市	20,416	6,333	5,689	3,715	2,824
茅野市	21,647	6,199	5,987	3,959	3,311
下諏訪町	8,347	2,316	2,544	1,549	1,087
富士見町	5,620	1,503	1,578	1,049	781
原村	2,558	456	777	525	425

1世帯当たり人員

(平成22年国勢調査)

宅					
持ち家			公営・公団・公社の借家		
世帯数	世帯人員	一たせり帯人当員	世帯数	世帯人員	一たせり帯人当員
54,397	158,042	2.91	2,548	5,615	2.20
14,011	41,270	2.95	1,082	2,291	2.12
12,645	36,166	2.86	531	1,209	2.28
14,930	43,716	2.93	625	1,438	2.30
6,069	17,018	2.80	163	390	2.39
4,453	13,052	2.93	110	199	1.81
2,289	6,820	2.98	37	88	2.38

(つづき)

間借りの世帯			住居以外に住む一般世帯		
世帯数	世帯人員	一たせり帯人当員	世帯数	世帯人員	一たせり帯人当員
735	1,564	2.13	1,843	2,087	1.13
118	271	2.30	301	336	1.12
249	462	1.86	271	318	1.17
171	415	2.43	695	781	1.12
96	214	2.23	183	226	1.23
67	112	1.67	331	362	1.09
34	90	2.65	62	64	1.03

世帯数及び世帯人員

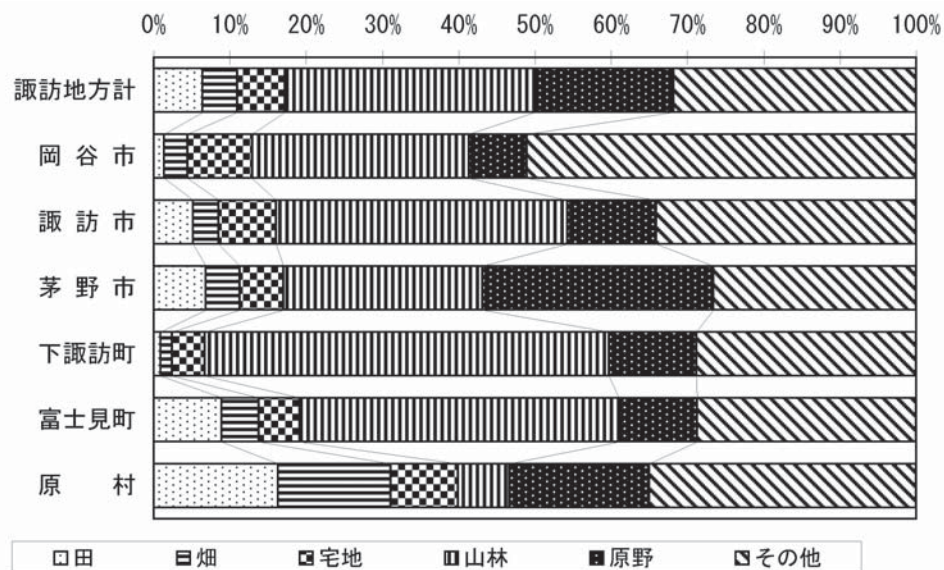
(平成22年国勢調査)

世帯			一般世帯人員	1世帯当り人員	間借下宿などの単身者(再掲)	会社などの独身寮の単身者(再掲)
5人	6人	7人以上				
4,772	2,275	1,120	201,441	2.58	489	1,580
1,280	625	281	51,908	2.67	64	273
1,133	468	254	50,462	2.47	168	220
1,288	622	281	55,524	2.56	103	609
479	254	118	21,171	2.54	51	152
376	206	127	14,992	2.67	57	302
216	100	59	7,384	2.89	46	24

土地種類別面積

平成24年1月1日現在
評価額＝課税対象地
単位＝百万円、%、km

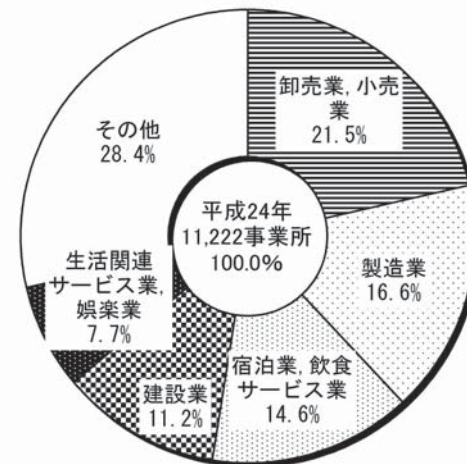
市町村別	総数	田	畑	宅地	山林	原野	その他	評価額
諏訪地方計	715.41 (100)	45.50 (6.4)	32.76 (4.6)	44.94 (6.3)	234.43 (32.8)	130.27 (18.2)	227.51 (31.8)	748,290
岡谷市	85.19 (100)	1.14 (1.3)	2.64 (3.1)	7.22 (8.5)	24.23 (28.4)	6.44 (7.6)	43.52 (51.1)	187,459
諏訪市	109.91 (100)	5.66 (5.1)	3.68 (3.3)	8.28 (7.5)	42.01 (38.2)	12.83 (11.7)	37.45 (34.1)	211,209
茅野市	265.88 (100)	18.18 (6.8)	11.95 (4.5)	15.09 (5.7)	69.35 (26.1)	80.56 (30.3)	70.75 (26.6)	190,246
下諏訪町	66.90 (100)	0.66 (0.9)	1.01 (1.5)	2.84 (4.3)	35.46 (53.0)	7.70 (11.5)	19.23 (28.8)	83,432
富士見町	144.37 (100)	12.84 (8.9)	7.08 (4.9)	7.71 (5.3)	60.48 (41.9)	14.81 (10.3)	41.45 (28.7)	52,396
原村	43.16 (100)	7.02 (16.3)	6.40 (14.8)	3.80 (8.8)	2.90 (6.7)	7.93 (18.4)	15.11 (35.0)	23,548



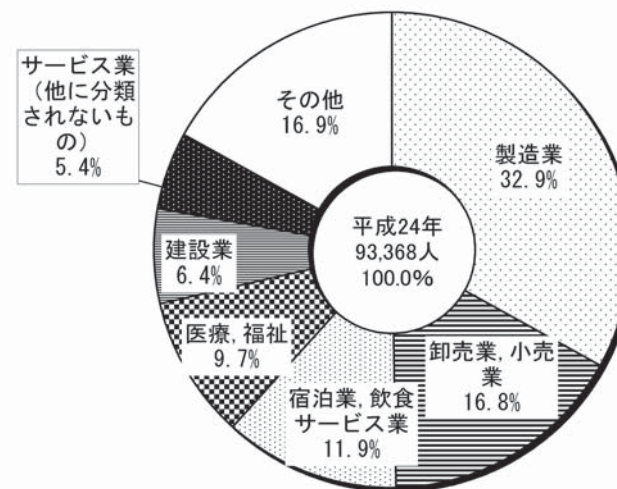
3. 産業編

(1) 事業所（経済センサス 活動調査速報）

産業別事業所数構成



産業別従業者数構成



産業別事業所数

市町村別	年別	総数		農林業		鉱業採石業採採取業		建設業		製造業		電気熱供給水道業		情報通信業		運輸業郵便業		卸売業小売業	
		事業所数	従業者数	事業所数	従業者数	事業所数	従業者数	事業所数	従業者数	事業所数	従業者数	事業所数	従業者数	事業所数	従業者数	事業所数	従業者数	事業所数	従業者数
諏訪地方総数	平成 24	11,222	93,368	39	413	7	49	1,254	5,998	1,860	30,742	9	261	116	882	161	2,773	2,411	15,717
岡谷市	平成 24	2,804	23,686	9	84	1	11	287	1,538	612	8,850	1	10	25	173	28	396	654	4,214
諏訪市	平成 24	3,467	27,711	6	47	4	32	332	1,680	428	6,568	6	95	49	532	69	1,217	790	5,553
茅野市	平成 24	2,745	23,614	10	89	1	3	327	1,521	417	8,622	—	—	22	75	29	623	538	3,289
下諏訪町	平成 24	1,099	9,037	—	—	—	—	97	487	211	2,459	2	156	9	77	11	211	269	1,618
富士見町	平成 24	682	7,271	9	139	1	3	123	485	130	3,840	—	—	5	9	16	229	108	737
原村	平成 24	425	2,049	5	54	—	—	88	287	62	403	—	—	6	16	8	97	52	306

(注) 産業分類は平成19年11月改定の日本標準産業分類による。
公務、事業所内容等不詳は除く。

と従業者数

(経済センサス活動調査速報)

金融業		不動産業		学術研究		宿泊業		生活関連		教育		医療、福祉		複合サー		サービス業	
事業所数	従業者数	事業所数	従業者数	事業所数	従業者数	事業所数	従業者数	事業所数	従業者数	事業所数	従業者数	事業所数	従業者数	事業所数	従業者数	事業所数	従業者数
180	1,774	800	2,019	406	1,475	1,635	11,101	863	4,006	309	1,320	528	9,016	89	797	555	5,025
50	435	187	441	95	357	244	1,429	223	1,173	93	342	148	2,859	19	122	128	1,252
73	765	390	851	139	601	489	3,682	264	1,280	91	326	143	2,458	24	397	170	1,627
36	413	135	467	93	247	559	4,184	229	955	74	447	131	1,396	23	142	121	1,141
15	112	57	188	38	187	145	959	90	391	22	128	66	1,354	5	40	62	670
5	39	15	26	20	40	97	514	47	191	16	29	27	752	14	69	49	169
1	10	16	46	21	43	101	333	10	16	13	48	13	197	4	27	25	166

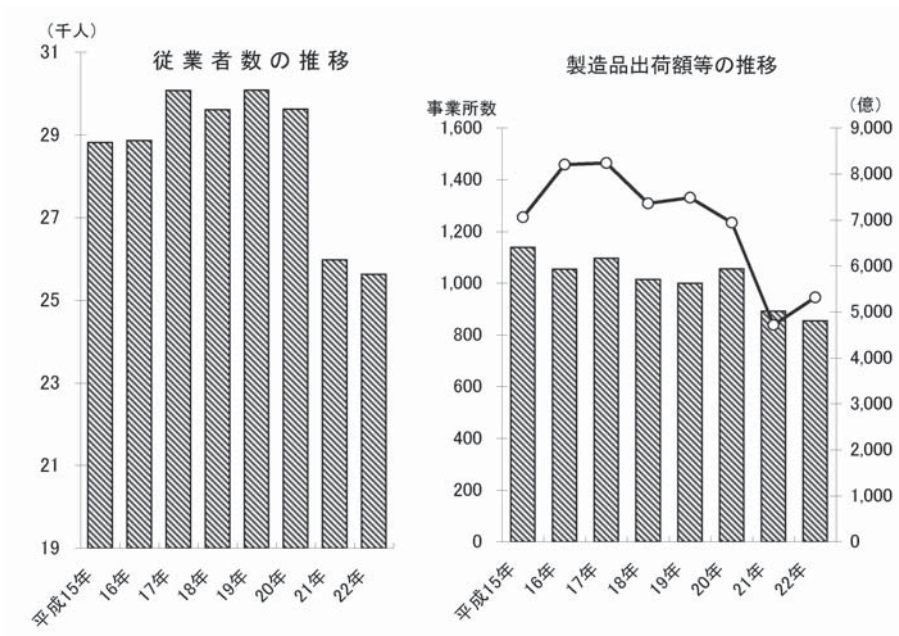
市町村別事業所数・従業員数

(経済センサス 活動調査速報)

市町村別	事業所数	従業員数	平均 従業員数	平成 24 年 人 口 (2月1日現在)	人口1万人 当 たり の 事 業 所 数	人口1万人 当 たり の 従 業 者 数
		人	人	人	人	人
総 数	11,222	93,368	8.3	203,302	552.0	4,592.6
岡 谷 市	2,804	23,686	8.4	52,216	537.0	4,536.2
諏 訪 市	3,467	27,711	8.0	50,908	681.0	5,443.3
茅 野 市	2,745	23,614	8.6	56,082	489.5	4,210.6
下 諏 訪 町	1,099	9,037	8.2	21,320	515.5	4,238.7
富 士 見 町	682	7,271	10.7	15,238	447.6	4,771.6
原 村	425	2,049	4.8	7,538	563.8	2,718.2

(注) 公務、事業内容等不詳は除く。

(2) 工 業 (工業統計調査)



※従業員数4人以上の事業所

諏訪地方工業規模の推移

(工業統計調査)

年 別	事 業 所 数	従 業 者 数	製 造 品 出 荷 額 等	指数 (17年=100)			製造品出荷額等	
				事業 所数	従業 者数	出荷額	1事業所 当 たり	1従業員 当 たり
平成 15	1,138	28,819	70,588,921	103.7	95.8	85.7	62,029	2,449
16	1,054	28,866	82,044,367	96.1	96.0	99.6	77,841	2,842
17	1,097	30,079	82,373,863	100.0	100.0	100.0	75,090	2,739
18	1,014	29,611	73,612,115	92.4	98.4	89.4	72,596	2,486
19	1,000	30,084	74,870,854	91.2	100.0	90.9	74,871	2,489
20	1,056	29,628	69,400,369	96.3	98.5	84.3	65,720	2,342
21	892	25,980	47,171,501	81.3	86.4	57.3	52,883	1,816
22	855	25,629	53,191,137	77.9	85.2	64.6	62,212	2,075

※従業員数4人以上の事業所

長野県と諏訪地方の工業規模の推移

(工業統計調査)

年別	長野県総数			諏訪地方総数			諏訪地方対長野県比 (%)		
	事業所数	従業者数	製造品出荷額等	事業所数	従業者数	製造品出荷額等	事業所数	従業者数	製造品出荷額等
	人		万円	人		万円	%	%	%
平成15	7,165	212,380	568,331,231	1,138	28,819	70,588,921	15.9	13.6	12.4
16	6,610	209,511	603,501,022	1,054	28,866	82,044,367	15.9	13.8	13.6
17	6,796	211,994	625,993,353	1,097	30,079	82,373,863	16.1	14.2	13.2
18	6,371	215,938	636,197,023	1,014	29,611	73,612,115	15.9	13.7	11.6
19	6,358	222,000	703,320,316	1,000	30,084	74,870,854	15.7	13.6	10.6
20	6,533	215,073	662,402,159	1,056	29,628	69,400,369	16.2	13.8	10.5
21	5,790	192,602	498,392,686	892	25,980	47,171,501	15.4	13.5	9.5
22	5,583	191,261	563,833,652	855	25,629	53,191,137	15.3	13.4	9.4

年別	岡谷市			諏訪市			茅野市		
	事業所数	従業者数	製造品出荷額等	事業所数	従業者数	製造品出荷額等	事業所数	従業者数	製造品出荷額等
	人		万円	人		万円	人		万円
平成15	403	9,202	21,198,101	252	5,341	10,134,904	254	7,544	19,195,627
16	372	9,087	23,979,247	233	5,360	12,037,861	241	7,965	26,233,174
17	378	8,961	22,628,173	245	5,391	12,056,770	248	8,382	30,327,746
18	348	8,770	21,010,953	232	5,612	12,471,468	237	8,376	22,354,322
19	341	8,874	20,823,783	222	5,727	12,672,270	244	8,571	24,714,461
20	343	8,422	19,785,013	240	5,791	12,987,805	250	8,482	21,369,716
21	301	7,479	13,834,678	198	4,941	7,666,383	208	7,252	15,048,955
22	277	7,106	15,288,093	201	5,075	8,632,126	202	7,554	17,780,762

年別	下諏訪町			富士見町			原村		
	事業所数	従業者数	製造品出荷額等	事業所数	従業者数	製造品出荷額等	事業所数	従業者数	製造品出荷額等
	人		万円	人		万円	人		万円
平成15	137	2,241	3,040,760	74	4,260	16,397,758	18	231	621,771
16	123	2,226	3,073,414	69	3,985	16,073,303	16	243	647,368
17	127	2,989	3,805,037	79	4,049	12,796,701	20	307	759,436
18	107	2,485	4,116,375	69	4,036	12,826,421	21	332	832,576
19	101	2,532	4,583,969	71	4,041	11,236,362	21	339	840,009
20	117	2,465	4,418,951	83	4,134	9,999,055	23	334	839,829
21	98	2,215	3,261,631	69	3,813	6,733,710	18	280	626,144
22	93	1,873	2,739,586	66	3,765	8,226,358	16	256	524,212

※従業者数4人以上の事業所

長野県・諏訪地方製造品出荷額等の比較

(平成22年工業統計調査)

	事業所数	従業者数	現金給与額	原材料使用額等	製造品出荷額等	粗付加価値額
		人	万円	万円	万円	万円
長野県	5,583	191,261	79,132,727	315,388,073	563,833,652	239,986,162
諏訪地方計	855	25,629	10,806,983	27,168,597	53,191,137	25,049,247
岡谷市	277	7,106	2,962,091	7,464,967	15,288,093	7,496,752
諏訪市	201	5,075	1,877,525	4,107,705	8,632,126	4,331,214
茅野市	202	7,554	2,984,982	9,842,144	17,780,762	7,648,872
下諏訪町	93	1,873	792,205	1,503,065	2,739,586	1,216,785
富士見町	66	3,765	2,085,961	3,938,305	8,226,358	4,151,790
原村	16	256	104,219	312,411	524,212	203,834

※従業者数4人以上の事業所

産業中分類別市町村別工業規模

(平成22年工業統計調査結果)

産業中 分類別	岡谷市			諏訪市			茅野市		
	事業 所数	従業者数	製造品 出荷額等	事業 所数	従業者数	製造品 出荷額等	事業 所数	従業者数	製造品 出荷額等
		人 万円		人 万円		人 万円			
総数	277	7,106	15,288,093	201	5,075	8,632,126	202	7,554	17,780,762
09 食料	15	185	313,357	22	297	397,248	18	473	1,175,427
10 飲料	2	19	X	4	110	190,075	1	14	X
11 繊維	5	63	77,276	2	24	X	1	4	X
12 木材	—	—	—	3	35	60,125	4	28	33,574
13 家具	2	16	X	2	15	X	3	78	116,022
14 紙・パ ルプ	2	28	X	—	—	—	1	36	X
15 印刷	10	148	158,492	8	110	105,387	5	37	27,620
16 化学	3	144	1,797,629	2	11	X	1	28	X
17 石油	—	—	—	—	—	—	1	7	X
18 プラス チック	6	112	154,453	9	135	194,796	13	612	1,322,983
19 ゴム	2	28	X	2	32	X	2	174	X
20 皮革	—	—	—	—	—	—	—	—	—
21 窯業	3	40	55,099	—	—	—	2	18	X
22 鉄鋼	5	53	161,053	3	29	53,410	4	70	613,066
23 非鉄	9	298	1,116,145	4	191	313,592	5	346	2,484,529
24 金属	49	1,297	1,877,934	31	1,036	1,693,472	24	475	933,766
25 はん用 機械	21	1,482	4,946,402	16	326	478,613	9	339	1,184,984
26 生産用 機械	51	969	1,084,921	27	520	995,063	27	883	2,306,929
27 業務用 機械	23	524	838,003	16	530	842,209	14	355	550,138
28 電子	14	363	459,540	13	407	375,381	24	1,721	3,228,560
29 電気	16	627	1,353,162	7	105	112,513	15	873	1,362,535
30 情報	16	204	144,213	10	392	1,279,737	3	300	255,967
31 輸送	17	457	556,586	15	546	1,085,137	17	554	1,223,959
32 その他	6	49	77,230	5	224	356,099	8	129	216,789

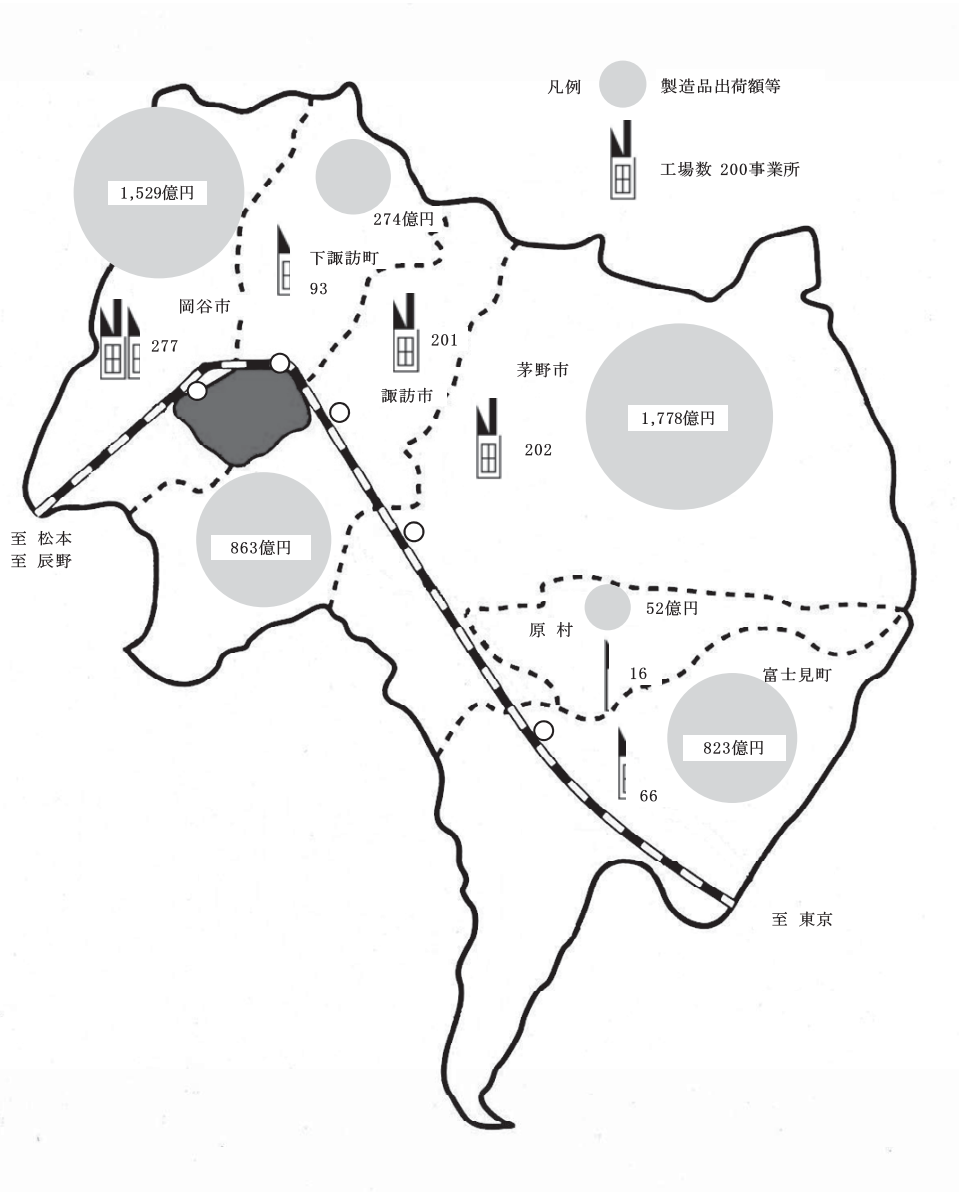
※従業者数4人以上の事業所

産業中 分類別	下諏訪町			富士見町			原村		
	事業 所数	従業者数	製造品 出荷額等	事業 所数	従業者数	製造品 出荷額等	事業 所数	従業者数	製造品 出荷額等
		人 万円		人 万円		人 万円			
総数	93	1,873	2,739,586	66	3,765	8,226,358	16	256	524,212
09 食料	4	77	92,008	7	67	32,663	—	—	—
10 飲料	1	11	X	3	211	2,497,311	—	—	—
11 繊維	8	125	96,135	—	—	—	—	—	—
12 木材	1	5	X	3	69	194,492	—	—	—
13 家具	—	—	—	—	—	—	—	—	—
14 紙・パ ルプ	—	—	—	—	—	—	—	—	—
15 印刷	2	11	X	1	4	X	—	—	—
16 化学	—	—	—	1	10	X	—	—	—
17 石油	—	—	—	1	5	X	—	—	—
18 プラス チック	8	90	84,514	2	17	X	1	76	X
19 ゴム	—	—	—	—	—	—	—	—	—
20 皮革	—	—	—	—	—	—	1	5	X
21 窯業	1	28	X	8	59	94,015	—	—	—
22 鉄鋼	—	—	—	—	—	—	1	4	X
23 非鉄	3	30	34,802	5	134	293,696	—	—	—
24 金属	13	178	224,925	2	55	X	4	56	117,016
25 はん用 機械	3	21	25,773	2	12	X	1	4	X
26 生産用 機械	10	150	140,184	5	51	152,718	2	12	X
27 業務用 機械	6	58	34,751	4	62	30,601	1	29	X
28 電子	5	146	147,754	8	2,721	4,300,330	—	—	—
29 電気	7	144	406,031	7	127	169,555	—	—	—
30 情報	12	669	1,232,071	2	16	X	3	30	47,206
31 輸送	4	58	60,037	3	113	130,399	1	4	X
32 その他	5	72	92,935	2	32	X	1	36	X

※従業者数4人以上の事業所

諏訪湖を囲む地域別工業規模の分布（平成 22 年）

（従業者数 4 人以上の事務所）



(3) 商業（商業統計調査）

商店数・従業者数・年間販売額

	平成 6 年			平成 9 年			平成 11 年		
	商店数	従業者数	販売額	商店数	従業者数	販売額	商店数	従業者数	販売額
県 総 数	34,595	194,089	805,187,548	32,814	188,211	768,209,074	33,407	204,273	740,635,765
地 方 計	3,392	18,100	61,302,371	3,313	17,674	64,726,867	3,190	18,834	63,198,732
岡 谷 市	958	5,324	17,369,770	938	5,256	18,554,233	868	5,519	18,437,146
諏 訪 市	1,058	6,206	26,879,844	1,039	5,861	27,774,836	1,050	6,388	26,776,130
茅 野 市	682	3,283	8,503,864	667	3,287	9,175,933	643	3,702	9,176,751
下 諏 訪 町	480	2,304	6,178,497	450	2,263	6,494,207	406	2,091	6,058,457
富 士 見 町	162	746	1,805,192	161	759	2,152,610	164	885	2,151,560
原 村	52	237	565,204	58	248	575,048	59	249	598,688

	平成 14 年			平成 16 年			平成 19 年		
	商店数	従業者数	販売額	商店数	従業者数	販売額	商店数	従業者数	販売額
県 総 数	30,731	197,604	646,442,040	29,538	187,479	606,290,063	27,362	183,819	583,218,741
地 方 計	2,867	17,831	50,492,598	2,725	17,092	51,081,097	2,605	16,891	52,567,491
岡 谷 市	766	4,693	13,353,942	738	4,575	13,222,033	692	4,595	14,937,627
諏 訪 市	946	6,249	21,452,189	880	5,726	21,621,302	821	5,470	20,206,904
茅 野 市	573	3,627	8,262,574	559	3,709	8,622,556	569	3,749	9,561,997
下 諏 訪 町	371	2,126	5,040,693	338	1,885	4,903,104	314	1,812	4,945,569
富 士 見 町	154	896	1,839,021	145	859	1,856,432	136	873	1,996,517
原 村	57	240	544,179	65	338	855,670	73	392	918,877

(注) 各年飲食店数値は除く。
 平成11年、16年は簡易調査

産業中分類別商店数

平成19年6月1日

	総数	岡谷市	諏訪市	茅野市	下諏訪町	富士見町	原村
総数	2,605	692	821	569	314	136	73
卸売業計	613	183	236	97	58	20	19
各種商品卸売業	5	1	1	2	—	1	—
繊維・衣服等卸売業	7	2	4	—	1	—	—
飲食料品卸売業	137	31	53	29	8	3	13
建築資材、鉱物金属等卸売業	184	65	58	31	19	9	2
機械器具卸売業	172	59	73	23	16	1	—
その他の卸売業	108	25	47	12	14	6	4
小売業計	1,992	509	585	472	256	116	54
各種商品小売業	7	3	1	2	1	—	—
繊維・衣服・身の回り品小売業	301	78	94	66	43	17	3
飲食料品小売業	597	155	158	137	92	39	16
自動車・自転車小売業	183	51	56	37	26	7	6
家具・じゅう器等小売業	186	53	51	42	23	9	8
その他の小売業	718	169	225	188	71	44	21

産業中分類別従業者数（人）

平成19年6月1日

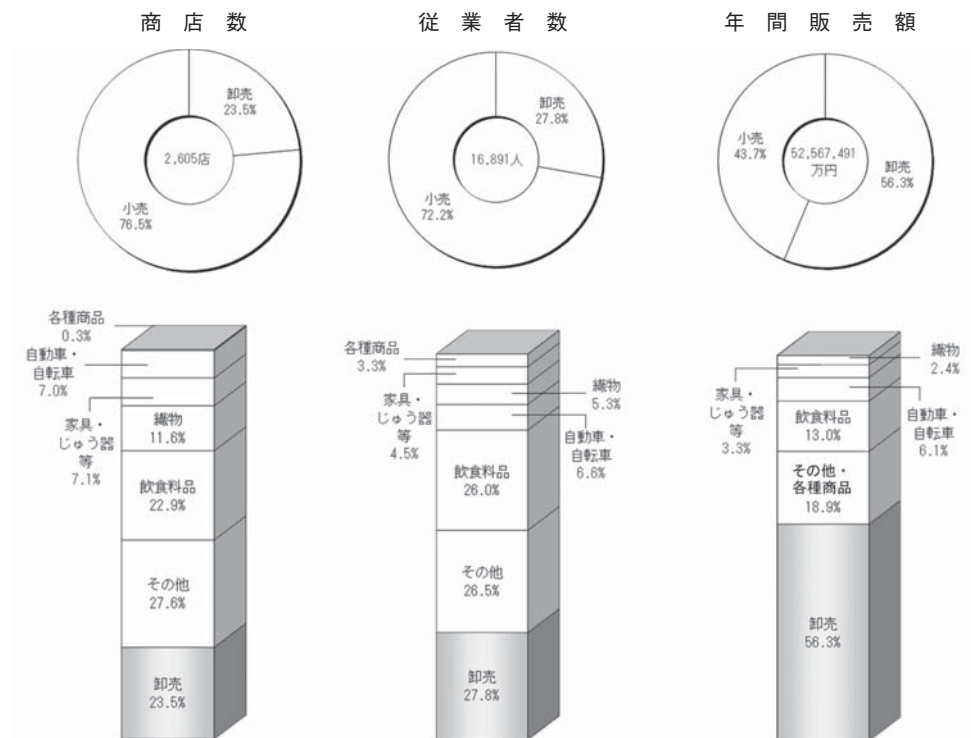
	総数	岡谷市	諏訪市	茅野市	下諏訪町	富士見町	原村
総数	16,891	4,595	5,470	3,749	1,812	873	392
卸売業計	4,691	1,423	1,843	650	476	181	118
各種商品卸売業	33	11	9	8	—	5	—
繊維・衣服等卸売業	24	10	12	—	2	—	—
飲食料品卸売業	1,099	200	508	152	92	56	91
建築資材、鉱物金属等卸売業	1,738	660	494	293	214	61	16
機械器具卸売業	1,129	388	511	149	79	2	—
その他の卸売業	668	154	309	48	89	57	11
小売業計	12,200	3,172	3,627	3,099	1,336	692	274
各種商品小売業	555	191	136	98	130	—	—
繊維・衣服・身の回り品小売業	898	259	261	203	123	48	4
飲食料品小売業	4,394	980	1,343	1,176	486	284	125
自動車・自転車小売業	1,120	331	376	219	144	33	17
家具・じゅう器等小売業	753	215	231	159	94	25	29
その他の小売業	4,480	1,196	1,280	1,244	359	302	99

産業中分類別年間販売額

平成19年6月1日

単位：万円

	総数	岡谷市	諏訪市	茅野市	下諏訪町	富士見町	原村
総数	52,567,491	14,937,627	20,206,904	9,561,997	4,945,569	1,996,517	918,877
卸売業計	29,578,777	8,701,779	13,214,215	3,680,584	2,841,503	620,293	520,403
各種商品卸売業	X	X	X	X	—	X	—
繊維・衣服等卸売業	X	X	23,993	—	X	—	—
飲食料品卸売業	3,947,552	566,373	2,391,729	443,652	46,638	31,969	467,191
建築資材、鉱物金属等卸売業	X	4,142,565	3,524,905	1,609,699	1,279,815	455,400	X
機械器具卸売業	X	3,491,487	5,055,737	1,546,904	778,500	X	—
その他の卸売業	X	446,771	X	X	X	X	X
小売業計	22,988,714	6,235,848	6,992,689	5,881,413	2,104,066	1,376,224	398,474
各種商品小売業	X	459,829	X	X	X	—	—
繊維・衣服・身の回り品小売業	1,273,276	374,157	383,920	293,879	151,952	69,041	327
飲食料品小売業	6,841,003	1,843,892	2,040,156	1,657,469	568,338	568,692	162,456
自動車・自転車小売業	3,211,930	918,022	1,156,399	590,343	470,321	50,325	26,520
家具・じゅう器等小売業	1,733,703	561,891	492,189	434,341	184,382	46,700	14,200
その他の小売業	X	2,078,057	X	X	X	641,466	194,971



(4) 農業（農林業センサス）

販売農家人口

各年2月1日

		販売農家			年齢階級別		
		計	男	女	14歳以下	15～59歳	60歳以上
県	2000	390,635	192,422	198,213	52,950	194,962	142,723
	2005	308,597	152,779	155,818	34,886	150,367	123,344
	2010	240,093	119,260	120,833	23,650	109,768	106,675
諏訪地方計	2000	20,765	10,288	10,477	2,913	10,057	7,795
	2005	16,008	8,006	8,002	1,773	7,728	6,507
	2010	12,491	6,243	6,248	1,179	5,756	5,556
岡谷市	2000	885	441	444	133	389	363
	2005	604	302	302	73	273	258
	2010	449	225	224	29	219	201
諏訪市	2000	3,275	1,627	1,648	442	1,629	1,204
	2005	2,365	1,172	1,193	265	1,149	951
	2010	1,862	914	948	188	818	856
茅野市	2000	8,561	4,233	4,328	1,176	4,167	3,218
	2005	6,517	3,283	3,234	720	3,122	2,675
	2010	5,141	2,582	2,559	463	2,374	2,304
下諏訪町	2000	255	133	122	36	125	94
	2005	175	88	87	18	77	80
	2010	111	60	51	6	46	59
富士見町	2000	4,443	2,202	2,241	624	2,156	1,663
	2005	3,630	1,796	1,834	389	1,794	1,447
	2010	2,742	1,382	1,360	292	1,256	1,194
原村	2000	3,346	1,652	1,694	502	1,591	1,253
	2005	2,717	1,365	1,352	308	1,313	1,096
	2010	2,186	1,080	1,106	201	1,043	942

過去一年間の主な状態別世帯員数（販売農家）

平成22年2月1日

	15歳以上総数	主に仕事								主に家事・育児		学生		その他	
		自営農業が主		勤務が主		農業以外の自営業が主		男	女	男	女	男	女	男	女
		小計	男	女	男	女	男								
県総数	216,443	164,190	44,814	38,477	42,821	31,884	4,104	2,090	240	16,461	7,868	7,192	7,306	13,186	
諏訪地方計	11,312	8,654	2,328	2,049	2,205	1,683	265	124	19	809	446	372	367	645	
岡谷市	420	294	95	61	74	50	11	3	1	49	23	19	12	22	
諏訪市	1,674	1,165	323	219	330	235	39	19	7	206	55	58	68	115	
茅野市	4,678	3,657	908	870	954	767	114	44	2	300	211	144	143	221	
下諏訪町	105	87	25	20	17	11	8	6	—	6	4	4	1	3	
富士見町	2,450	1,864	476	395	513	394	56	30	5	155	81	76	93	176	
原村	1,985	1,587	501	484	317	226	37	22	4	93	72	71	50	108	

専・兼業別農家数（販売農家）

各年2月1日

	総数	専業			兼業								
					小計			第1種（注1）			第2種（注2）		
		2010	2000	2005	2010	2000	2005	2010	2000	2005	2010	2000	2005
県総数	62,076	16,246	16,441	16,742	74,155	58,278	45,334	12,398	11,696	8,381	61,757	46,582	36,953
諏訪地方計	3,163	818	778	841	3,872	3,006	2,322	783	704	446	3,089	2,302	1,876
岡谷市	114	43	36	30	164	107	84	31	25	18	133	82	66
諏訪市	471	110	99	126	621	452	345	76	65	38	545	387	307
茅野市	1,309	321	327	333	1,618	1,222	976	273	234	160	1,345	988	816
下諏訪町	32	14	11	11	46	34	21	7	3	5	39	31	16
富士見町	694	174	153	162	819	694	532	173	163	101	646	531	431
原村	543	156	152	179	604	497	364	223	214	124	381	283	240

注1：農業所得を主とする兼業農家

注2：農業所得を従とする兼業農家

主・副業別農家数（販売農家）

平成22年2月1日 単位：戸

	計	主業農家		準主業農家		副業的農家
			65歳未満の農業専従者がいる		65歳未満の農業専従者がいる	
県総数	2000	90,401	16,348	14,913	23,906	50,147
	2005	74,719	14,182	12,367	17,558	42,979
	2010	62,076	11,460	9,869	14,357	36,259
諏訪地方計		3,163	577	497	733	1,853
岡谷市		114	20	17	23	71
諏訪市		471	70	62	91	310
茅野市		1,309	190	156	300	819
下諏訪町		32	3	2	5	24
富士見町		694	101	91	190	403
原村		543	193	169	124	226

農産物販売金額 1位の

	稲作	麦類作	雑穀類 いも類 豆類	露地野菜	施設野菜	果樹類	花き 花木
県総数	24,914	150	780	8,108	1,206	17,216	2,203
諏訪地方計	1,568	—	55	628	112	66	444
岡谷市	24	—	1	36	9	5	18
諏訪市	291	—	—	57	24	25	33
茅野市	746	—	16	213	32	16	180
下諏訪町	4	—	1	3	2	14	3
富士見町	358	—	36	62	11	6	127
原村	145	—	1	257	34	—	83

農産物販売金額

	販売なし	50万円 未満	50～100	100～200	200～300
県総数	5,340	21,575	11,122	8,381	4,255
諏訪地方計	228	1,187	517	389	198
岡谷市	17	31	27	13	9
諏訪市	33	220	94	44	21
茅野市	94	555	213	173	65
下諏訪町	4	7	3	8	5
富士見町	67	258	113	73	44
原村	13	116	67	78	54

保有山林面積規模別

	保有山林面積規模別					
	計	保有山林なし	3ha未満	3～5	5～10	10～20
県総数	4,461	57	72	1,316	1,271	842
諏訪地方計	168	3	8	48	28	17
岡谷市	26	1	2	2	7	1
諏訪市	26	—	2	3	4	3
茅野市	49	2	2	7	4	7
下諏訪町	5	—	—	1	2	1
富士見町	57	—	2	32	11	4
原村	5	—	—	3	—	1

部門別農家数 (販売農家)

平成22年2月1日

工芸 農作物	その他 の作物	酪農	肉用牛	養豚	養鶏	その他 の畜産	養蚕	合計
347	875	415	373	59	44	34	12	56,736
2	22	27	7	2	1	1	—	2,935
—	2	—	2	—	—	—	—	97
1	1	4	1	1	—	—	—	438
1	6	2	2	—	—	1	—	1,215
—	—	—	—	1	—	—	—	28
—	6	19	1	—	1	—	—	627
—	7	2	1	—	—	—	—	530

規模別農家数

平成22年2月1日

300～500	500～700	700～1000	1,000 ～1,500	1,500 万円以上	合計
3,756	1,898	1,879	1,490	2,380	62,076
197	105	108	92	142	3,163
6	2	5	3	1	114
17	6	13	11	12	471
82	39	26	36	26	1,309
1	1	1	1	1	32
34	16	32	18	39	694
57	41	31	23	63	543

経営体数と面積

平成22年2月1日

林業経営体数				保有山林面積 (ha) (注)
20～30	30～50	50～100	100ha以上	
295	227	146	235	190,605
5	14	14	31	15,004
—	2	2	9	3,693
1	2	3	8	3,276
2	7	6	12	7,054
—	—	1	—	93
2	2	2	2	819
—	1	—	—	69

(注) 保有山林面積には居住市町村以外の保有山林も含む。

林業経営体：保有山林面積が3ha以上又は委託を受けて、育林や素材生産を行う者をいう。

経営耕地面積規模別農家数（総農家）

平成 22 年 2 月 1 日

	計	経営耕地なし	販 売 農 家								自給的農家	
			0.3未満	0.3～0.5	0.5～1.0	1.0～1.5	1.5～2.0	2.0～3.0	3.0～5.0	5.0ha以上		
県総数	2000	136,033	—	2,159	28,263	36,444	12,666	5,058	3,476	1,599	736	45,632
	2005	126,994	—	1,546	22,222	30,220	10,680	4,509	3,081	1,568	893	52,275
	2010	117,316	133	1,070	17,681	25,067	9,023	3,714	2,765	1,558	1,065	55,240
諏訪地方計	6,290	7	32	725	1,237	589	235	187	83	68	3,127	
岡谷市	514	1	8	59	42	3	—	—	—	1	400	
諏訪市	1,120	—	6	160	221	47	15	8	5	9	649	
茅野市	2,548	—	6	313	549	245	97	63	20	16	1,239	
下諏訪町	179	—	6	14	9	2	1	—	—	—	147	
富士見町	1,205	5	2	131	248	160	60	54	16	18	511	
原村	724	1	4	48	168	132	62	62	42	24	181	

農業用機械の所有農家数と所有台数（販売農家）

平成 22 年 2 月 1 日

	動力田植機		トラクター		コンバイン	
	農家数	台数	農家数	台数	農家数	台数
県総数	32,999	33,734	47,272	59,239	12,497	13,046
諏訪地方計	2,323	2,371	2,864	3,733	1,251	1,279
岡谷市	73	76	83	95	31	33
諏訪市	320	326	385	436	154	156
茅野市	1,034	1,056	1,208	1,474	536	548
下諏訪町	18	18	16	16	4	4
富士見町	503	513	652	832	323	330
原村	375	382	520	880	203	208

経営耕地種類別面積（総農家）

平成 22 年 2 月 1 日

単位：アール

	総面積	販 売 農 家			自給的農家	1戸平均耕地面積	
		田	畑	樹園地			
県総数	2000	8,934,202	4,362,869	2,321,132	1,371,923	878,278	66
	2005	8,080,782	3,898,865	1,996,977	1,224,375	960,565	64
	2010	7,436,490	3,374,939	1,909,873	1,139,753	1,011,925	63
諏訪地方計	425,906	240,997	122,845	5,082	56,982	68	
岡谷市	12,925	2,487	3,247	330	6,861	25	
諏訪市	55,432	29,057	12,190	2,108	12,077	49	
茅野市	156,221	93,600	38,581	1,328	22,712	61	
下諏訪町	4,086	553	367	737	2,429	23	
富士見町	102,220	63,583	28,613	560	9,464	85	
原村	95,022	51,717	39,847	19	3,439	131	

家畜等の飼養頭羽（箱）数（販売農家）

平成 22 年 2 月 1 日

		乳用牛		肉用牛		豚		採卵鶏		その他農家数
		飼養農家数	飼養頭数	飼養農家数	飼養頭数	飼養農家数	飼養頭数	飼養農家数	飼養羽数	
県総数	2000	901	28,152	1,192	33,872	174	87,305	90	5,211	…
	2005	667	23,204	817	22,380	108	59,684	166	4,146	…
	2010	477	18,114	629	18,118	77	42,113	106	1,955	1,241
諏訪地方計	27	x	16	x	3	x	3	x	42	
岡谷市	—	—	2	x	—	—	1	x	5	
諏訪市	5	172	4	31	1	x	—	—	4	
茅野市	2	x	3	146	1	x	1	x	14	
下諏訪町	—	—	—	—	1	x	—	—	1	
富士見町	19	918	5	98	—	—	1	x	8	
原村	1	x	2	x	—	—	—	—	10	

(注) 飼養羽数の県総数については、(100羽) 単位

(5) 漁業

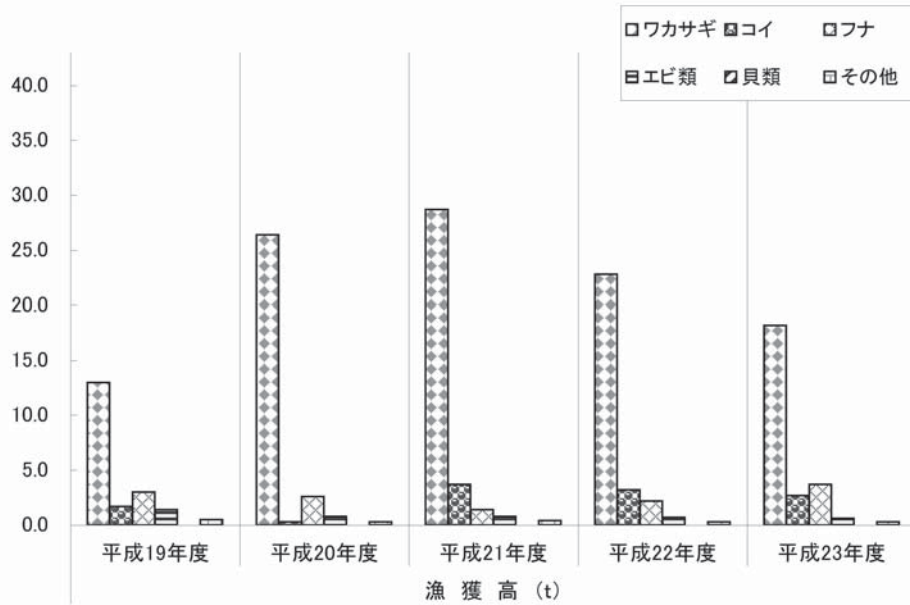
諏訪湖の漁獲高

資料：諏訪湖漁業協同組合

種類	漁獲高 (t)				
	平成19年度	平成20年度	平成21年度	平成22年度	平成23年度
ワカサギ	13.0	26.4	28.7	22.8	18.2
コイ	1.7	0.3	3.7	3.2	2.7
フナ	3.0	2.6	1.4	2.2	3.7
エビ類	1.4	0.8	0.8	0.7	0.6
貝類	0.0	0.0	0.0	0.0	0.0
その他	0.5	0.3	0.4	0.3	0.3
計	19.6	30.4	35.0	29.2	25.5

(その他の種類には、むろ、どじょう、なまず、とんこ、あめ、あゆ、うぐい、おいかわが含まれている)

諏訪湖の漁獲高の推移



(6) 観光

観光客数および観光消費額 (平成23年中)

市町村名	観光地名	観光客総数 (延数)	観光客数		観光消費額
			県内	県外	
		千人	千人	千人	千円
岡谷市	鳥居平やまびこ公園	100.9	81.2	19.7	59,460
	塩嶺御野立	330.5	261.8	68.7	238,190
諏訪市	上諏訪温泉・諏訪湖	4,025.0	811.8	3,213.2	12,685,590
	諏訪大社	519.3	150.4	368.9	1,168,425
	霧ヶ峰	2,527.4	848.4	1,679.0	5,983,994
茅野市	蓼科	1,327.2	141.9	1,185.3	4,295,520
	白樺湖	762.0	83.3	678.7	2,485,950
	奥蓼科	94.5	10.4	84.1	200,300
	八ヶ岳	169.6	14.6	155.0	492,880
	車山	604.8	59.2	545.6	2,016,710
	尖石考古館	44.8	19.1	25.7	13,440
下諏訪町	下諏訪温泉・諏訪湖	326.1	146.1	180.0	2,133,531
	諏訪大社	703.1	257.2	445.9	70,310
	八島高原	731.8	218.4	513.4	622,150
富士見町	入笠山	317.9	62.5	255.4	1,038,310
	富士見高原	372.2	100.4	271.8	1,360,590
原村	八ヶ岳中央高原	201.1	80.6	120.5	1,145,810
	計	13,158.2	3,347.3	9,810.9	36,011,160

(資料：長野県観光地利用者調査)

4. 行財政編（資料・各市町村）

市 町 村 議 会

平成 24 年

区 分	岡谷市	諏訪市	茅野市	下諏訪町	富士見町	原村
議員定数	18	15	18	13	11	11
定例会	回数	4	4	4	4	4
	会期日数	77	79	100	74	52
	付議件数	116	84	97	106	93
	処理件数	116	84	97	106	93
臨時会	回数	2	1	—	2	5
	会期日数	2	1	—	2	8
	付議件数	10	5	—	6	9
	処理件数	10	5	—	6	9
常任委員会	設置数	3	2	4	2	2
	日数	28	11	25	9	8
	付議件数	60	43	85	61	69
	処理件数	60	43	85	61	69
議会運営	日数	22	23	17	26	13
	付議件数	—	—	—	—	—
	処理件数	—	—	—	—	—

- (注) ○付議件数には請願・陳情は含まない。
 ○常任委員会の回数は法によるもので、事実上行なわれる懇談会・協議会等は含まない。
 ○付議処理件数は議員発議件数も含める。

市 町 村 職 員 数

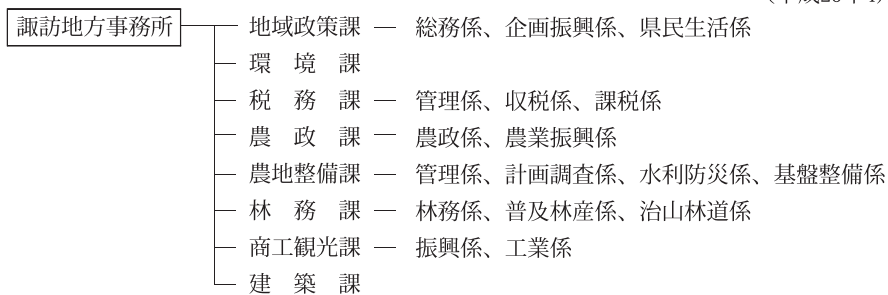
平成 24 年 12 月 1 日

区 分	総数	岡谷市	諏訪市	茅野市	下諏訪町	富士見町	原村	
定数	2,652	1,023	460	588	235	222	124	
合計	2,233	838	428	495	210	160	102	
市町村長の事務部局	1,272	357	334	279	134	90	78	
病院	406	397	—	5	—	—	4	
水道（温泉）部局	116	26	36	30	10	10	4	
議会事務局	20 (1)	5	5	4	3	1 (1)	2	
選挙管理委員会事務局	9 (5)	3	2	2	1 (2)	1 (1)	(2)	
監査委員事務局	6 (7)	2	3	1	(3)	(2)	(2)	
公平委員会事務局	(9)	(3)	(5)	(1)	—	—	—	
農業委員会事務局	13 (0)	3	2	3	1	3	1	
教育委員会	計	391	45	46	171	61	55	13
	教育委員会事務局	118	19	31	42	12	10	4
	学 校	22	8	2	5	2	5	—
	その他の教育施設	251	18	13	124	47	40	9
消 防 職 員	(236)	(51)	(50)	(64)	(28)	(27)	(16)	

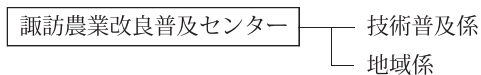
※（ ）は定数に含まれない。

県関係機関行政機構図

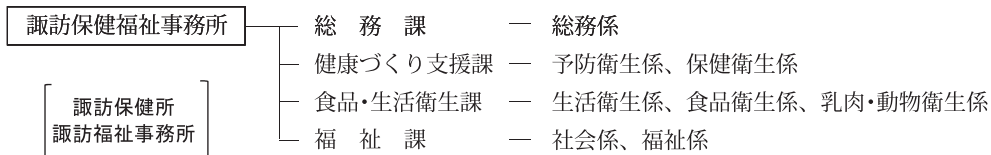
(平成25年4月1日現在)



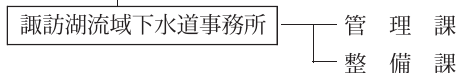
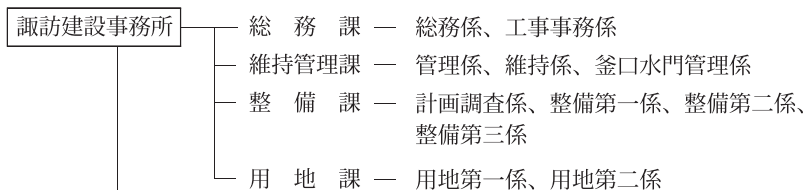
住所 〒392-8601 諏訪市上川1丁目1644-10
諏訪合庁内 TEL 0266-53-6000



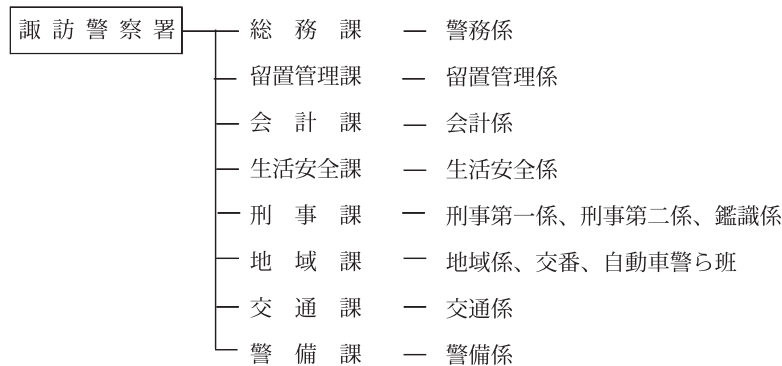
住所 〒392-8601 諏訪市上川1丁目1644-10
諏訪合庁内 TEL 0266-53-6000



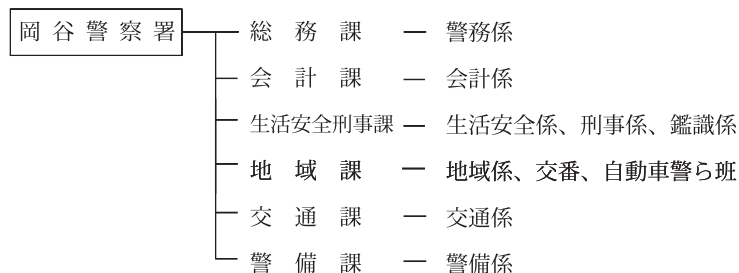
住所 〒392-8601 諏訪市上川1丁目1644-10
諏訪合庁内 TEL 0266-53-6000



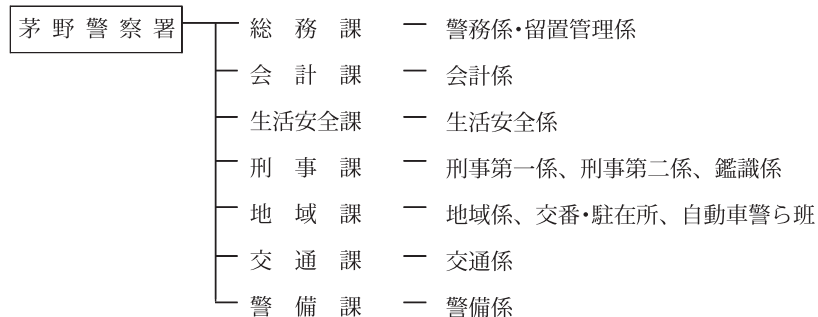
住所 〒392-8601 諏訪市上川1丁目1644-10
諏訪合庁内 TEL 0266-53-6000



住所 〒392-0027 諏訪市湖岸通り1-13-32
TEL 0266-57-0110



住所 〒394-0004 岡谷市神明町3-14-31
TEL 0266-23-0110



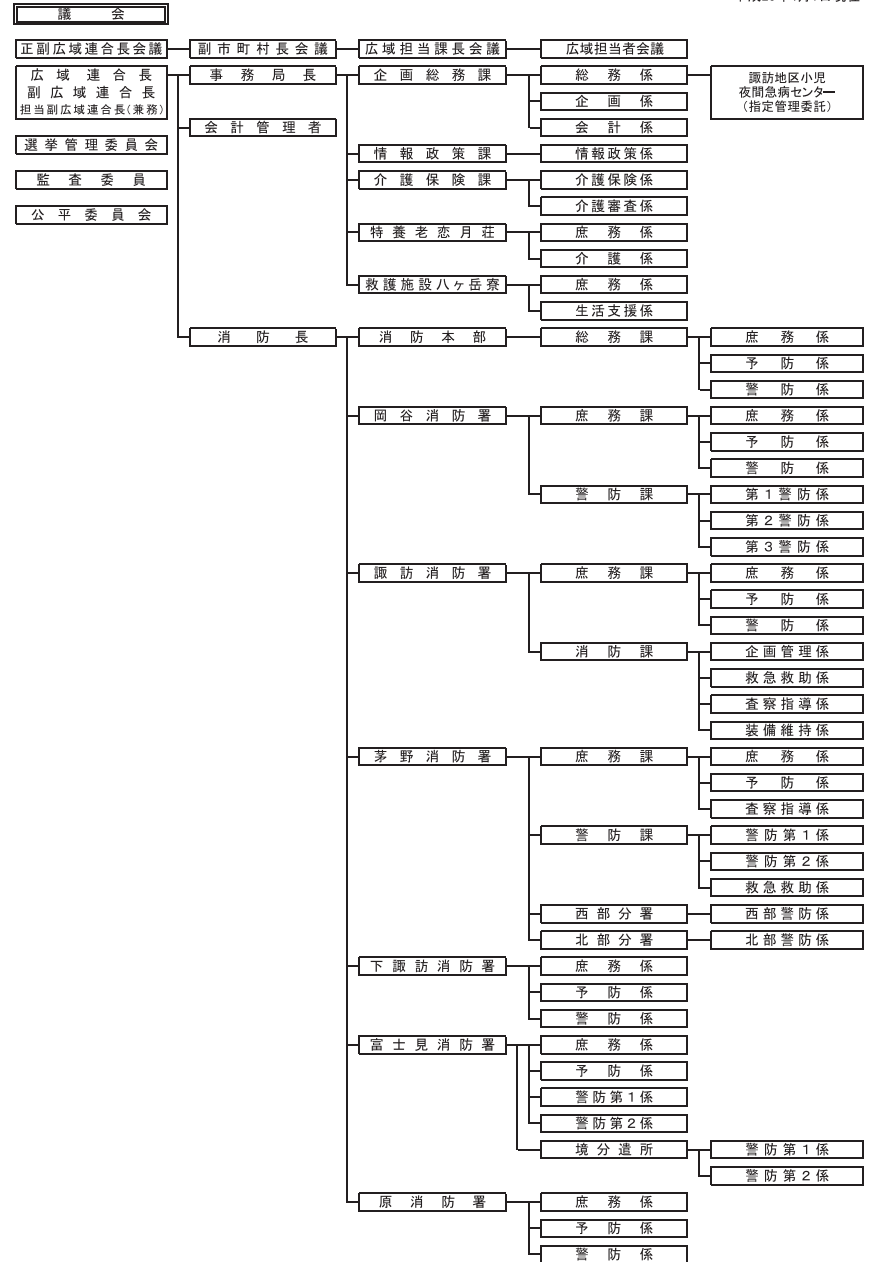
住所 〒391-0003 茅野市本町西9番39号
TEL 0266-82-0110

その他の県の出先機関及び学校一覧

	出先機関名/学校名	住 所	電話番号
企画部関係	男女共同参画センター	岡谷市長地権現町4-11-51	22-5781
社会部関係	福祉大学校	諏訪市清水2-2-15	52-1459
	介護センター	諏訪市清水2-2-15	52-0777
	諏訪児童相談所	諏訪市湖岸通り1-19-13	52-0056
商工労働部関係	工業技術総合センター 精密・電子技術部門	岡谷市長地片間町1-3-1	23-4000
	長野県創業支援センター岡谷センター	岡谷市長地片間町1-5-16	24-3111
	岡谷技術専門学校	岡谷市神明町2-1-36	22-2165
農政部関係	農業試験場原村試験地	原村字向坂上3853-3	79-2713
	水産試験場諏訪支場	下諏訪町6188-10	27-8755
会計局関係	南信会計センター諏訪分室	諏訪市上川1-1644-10	57-2973
養護学校	諏訪養護学校	富士見町富士見11623-1	62-5600
	花田養護学校	下諏訪町社花田6525-1	28-3033
高等学校	富士見高等学校	富士見町富士見3330	62-2282
	茅野高等学校	茅野市宮川11395	72-3175
	東海大学付属第三高等学校	茅野市玉川675	72-3147
	諏訪実業高等学校	諏訪市清水3-3663-3	52-0359
	諏訪清陵高等学校	諏訪市清水1-10-1	52-0201
	諏訪二葉高等学校	諏訪市岡村2-13-28	52-4628
	下諏訪向陽高等学校	下諏訪町7401	28-7582
	岡谷東高等学校	岡谷市南宮2-1-17	23-3161
	岡谷南高等学校	岡谷市湖畔3-3-30	23-2355
	岡谷工業高等学校	岡谷市神明町2-10-3	22-2847

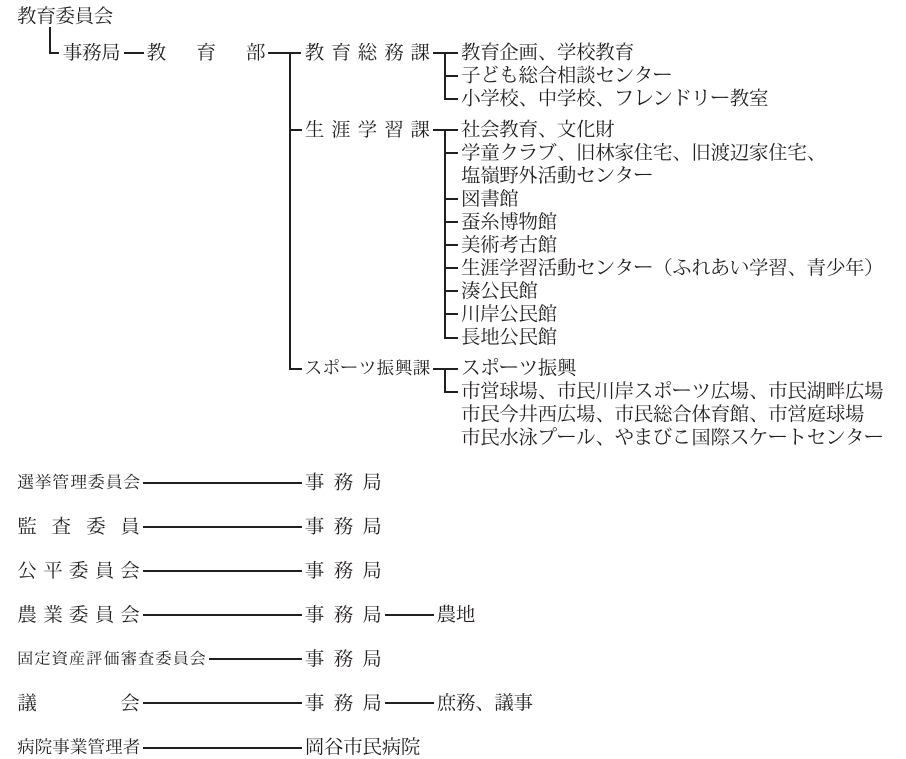
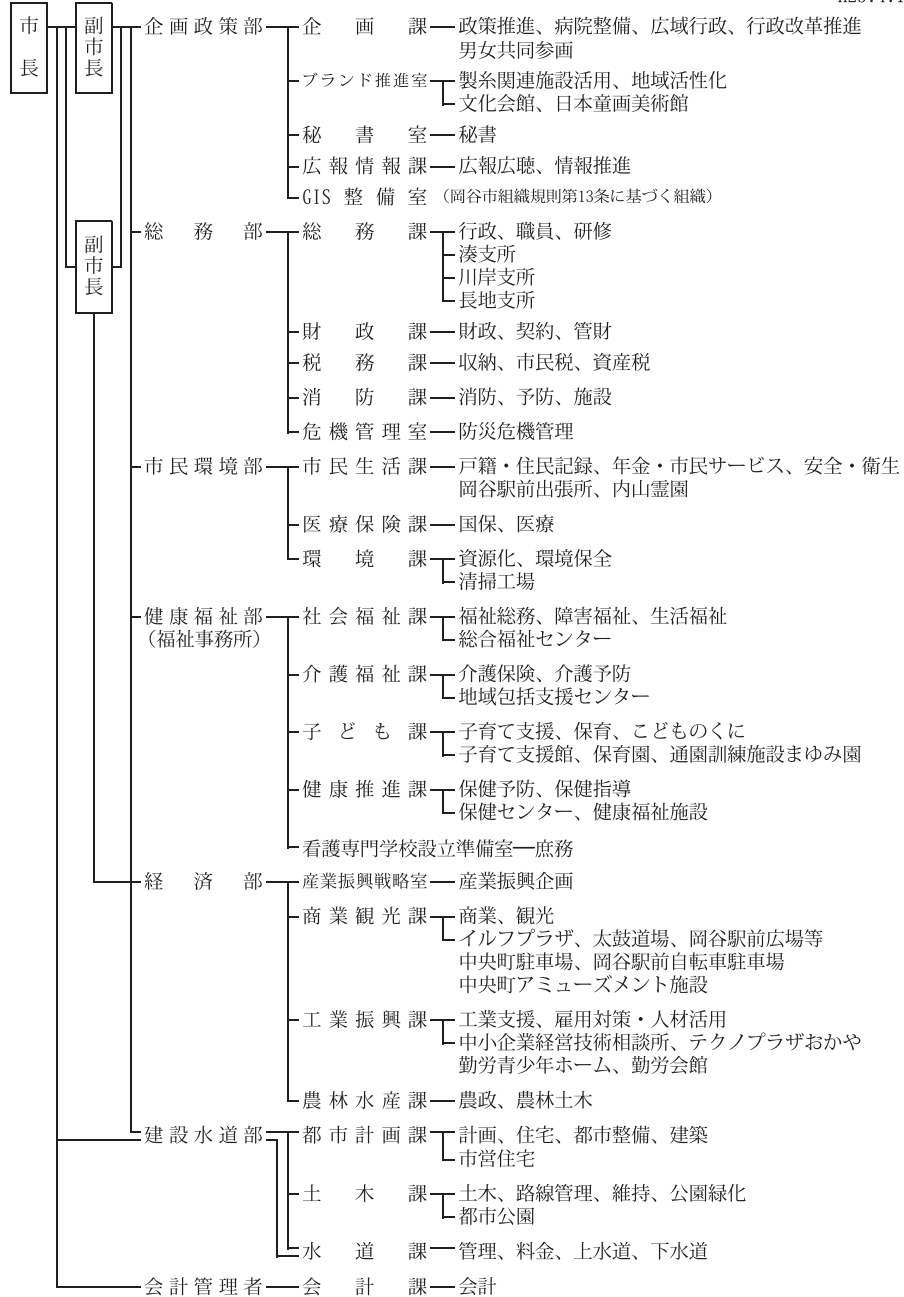
諏訪広域連合機構図

平成25年4月1日現在



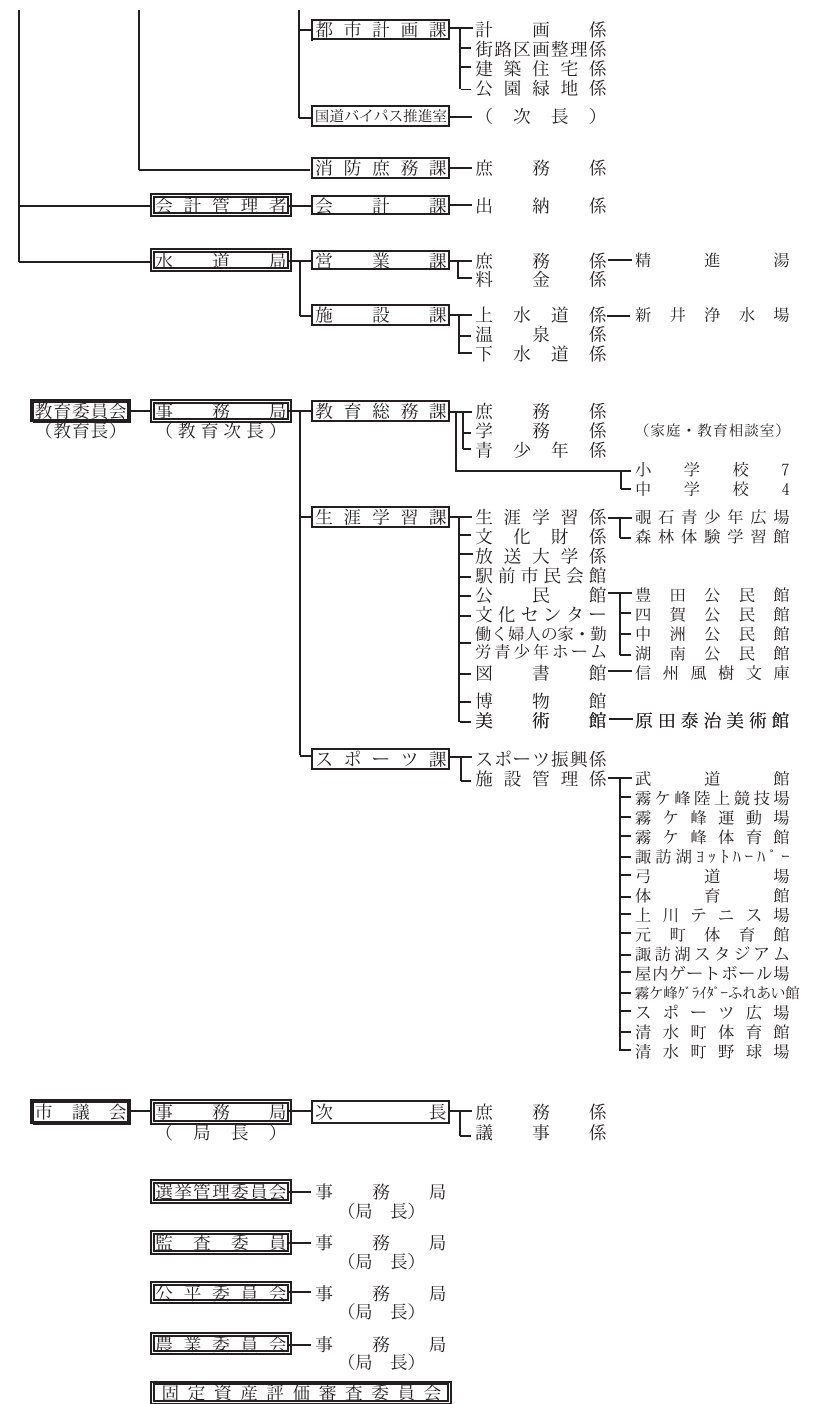
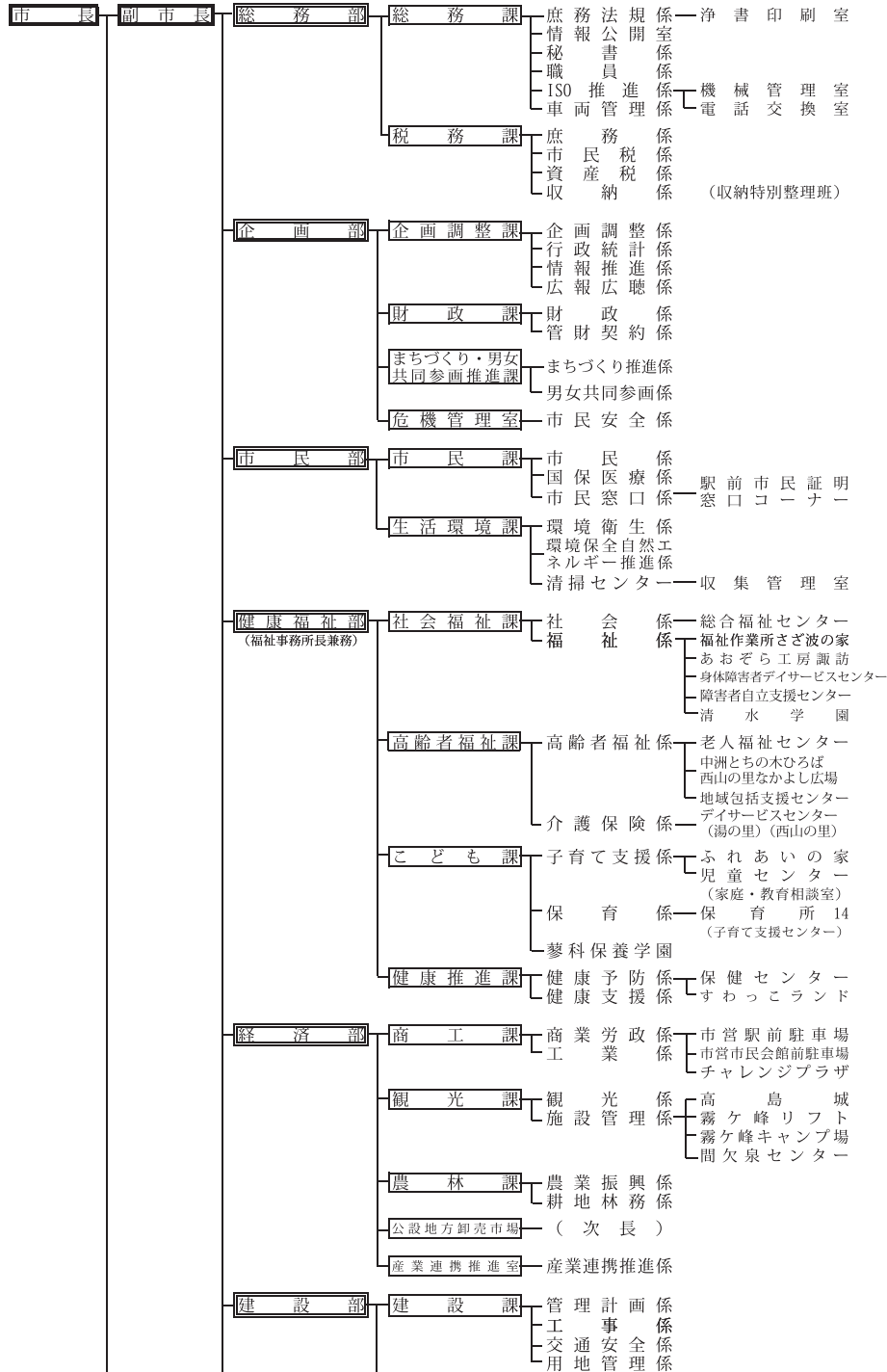
平成25年度 岡谷市組織図

H25.4.1



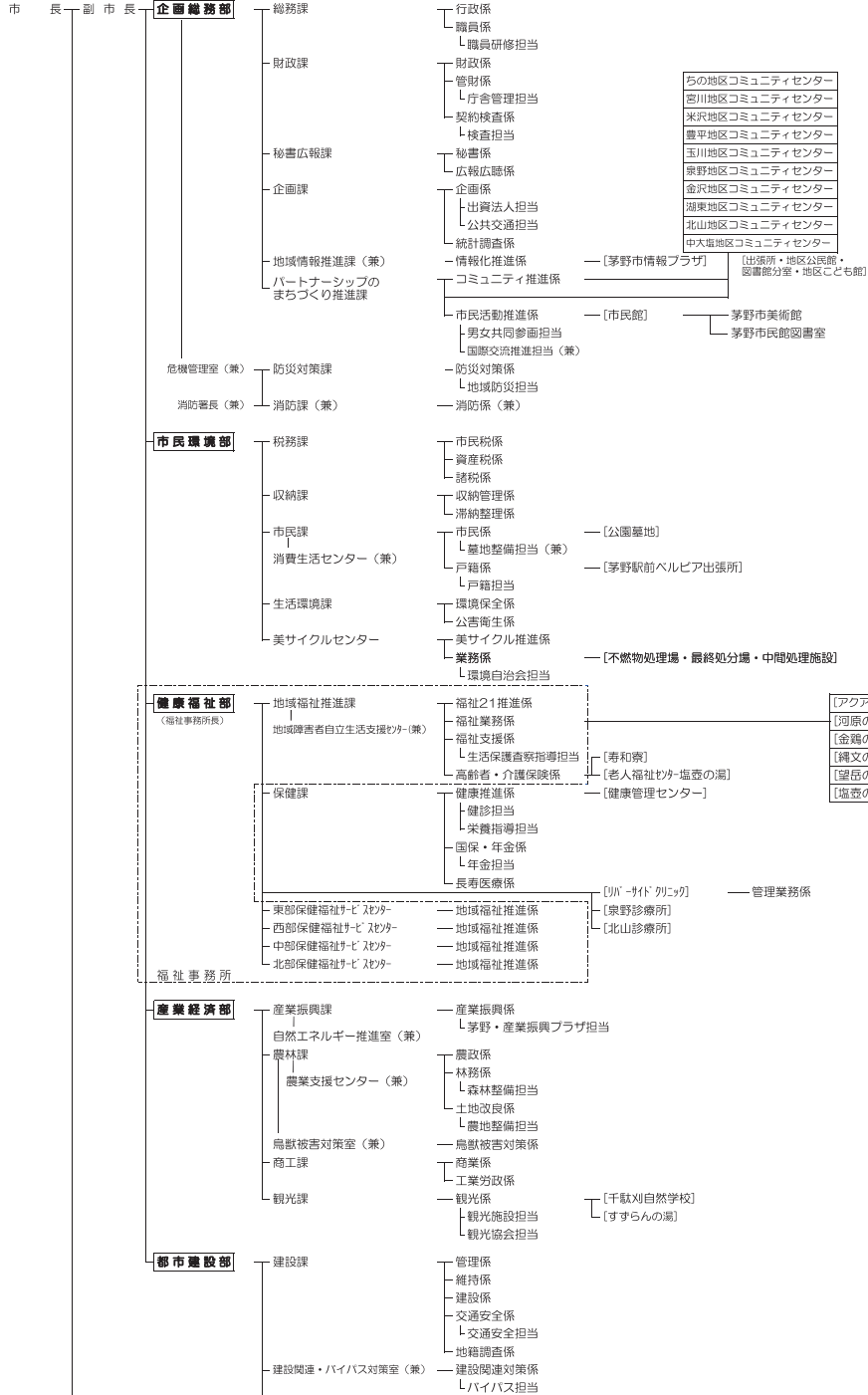
諏訪市行政組織図

平成25年4月1日



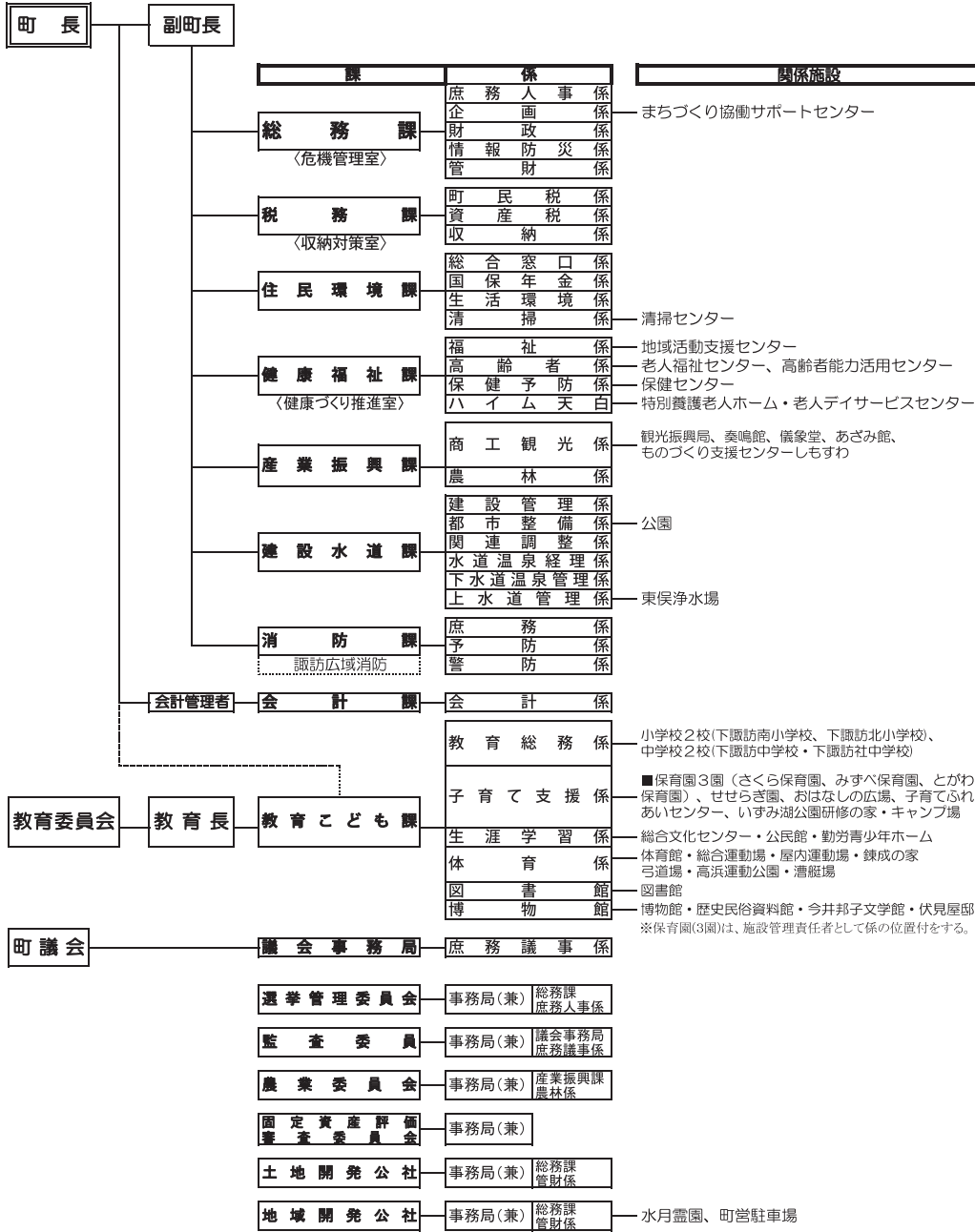
茅野市行政機構図

平成25年4月1日



下諏訪町役場組織・機構図

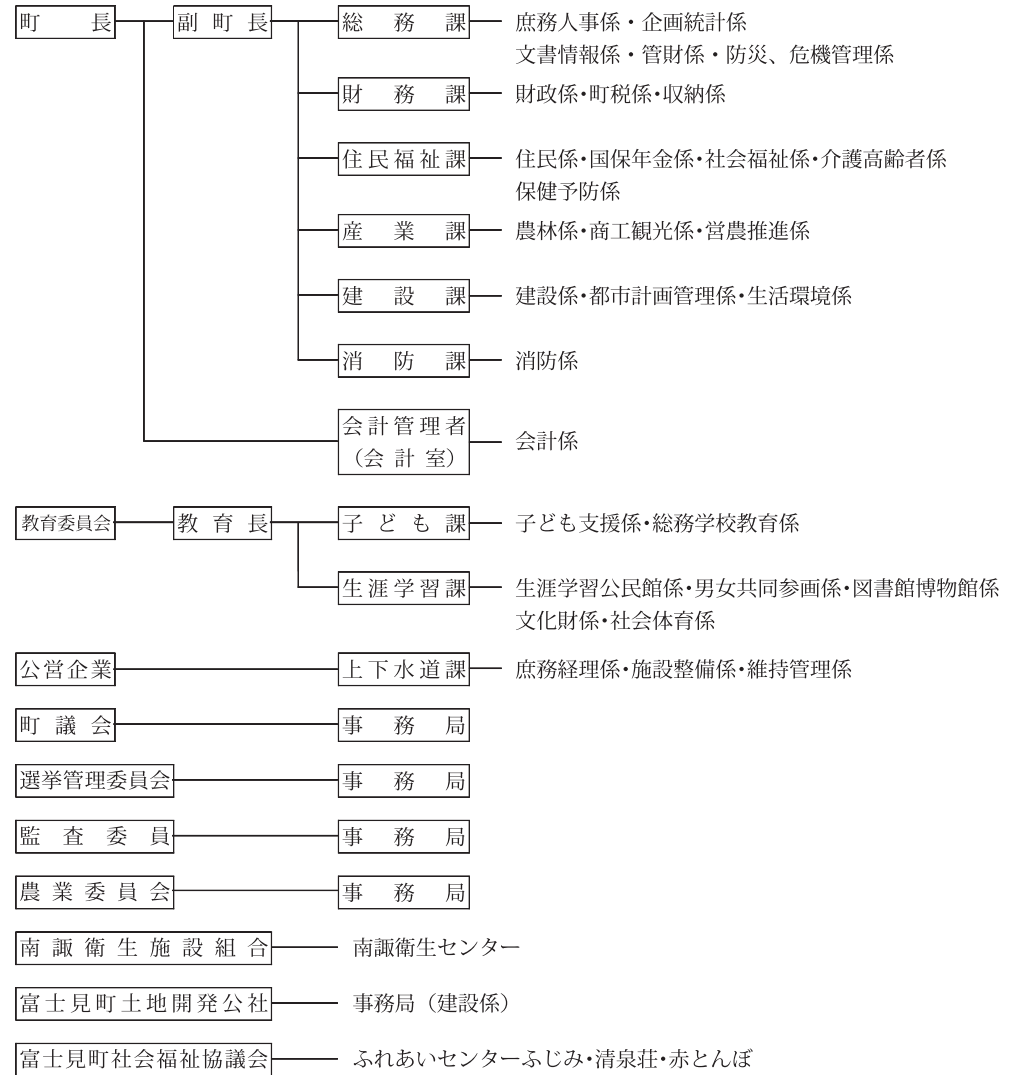
平成25年4月1日現在



富士見町行政機構図

(平成25年4月1日現在)

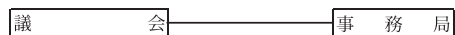
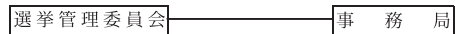
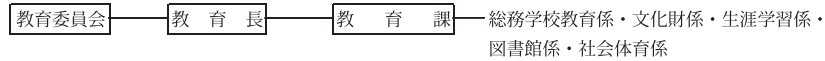
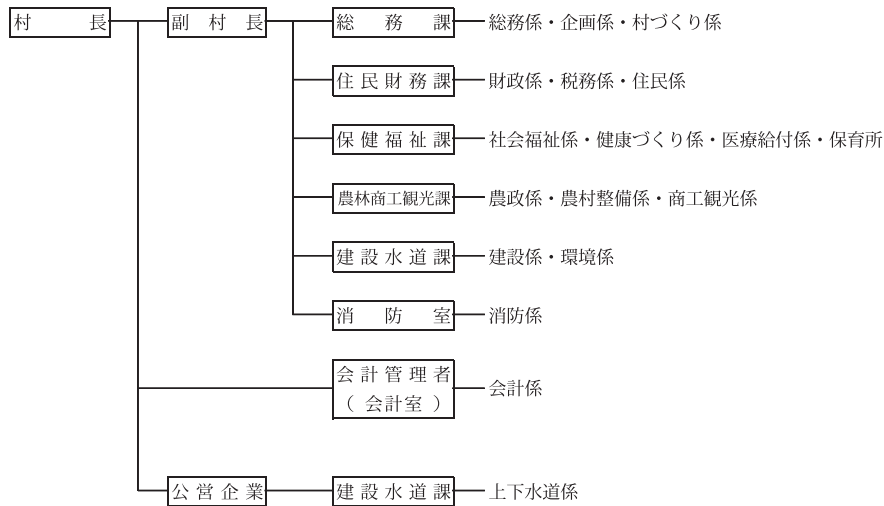
住所 富士見町落合10777
TEL 62-2250



原村行政機構図

(平成25年4月1日現在)

住所 原村6549番地1
TEL 79-2111



一般会計歳入決算額の推移

単位：千円

	19		20		21		22		23	
	実数	指数	実数	指数	実数	指数	実数	指数	実数	指数
総数	78,693,497	100	80,835,424	103	85,201,659	108	86,777,829	110	87,812,224	112
岡谷市	19,385,450	100	20,529,988	106	20,713,221	107	21,910,931	113	22,221,975	115
諏訪市	19,796,127	100	20,057,109	101	21,002,065	106	20,487,413	103	19,650,448	99
茅野市	21,930,390	100	21,670,067	99	23,270,546	106	23,621,126	108	24,812,116	113
下諏訪町	6,867,589	100	7,814,331	114	7,612,807	111	8,586,911	125	8,913,641	130
富士見町	6,837,341	100	6,863,537	100	8,092,666	118	7,740,279	113	7,995,338	117
原村	3,876,600	100	3,900,392	101	4,510,354	116	4,431,169	114	4,218,706	109

指数は平成19年を基準とする

一般会計歳出決算額の推移

単位：千円

	19		20		21		22		23	
	実数	指数	実数	指数	実数	指数	実数	指数	実数	指数
総数	75,387,377	100	76,577,552	102	82,263,206	109	81,398,414	108	84,021,182	111
岡谷市	18,722,483	100	19,728,792	105	20,232,625	108	20,109,707	107	21,614,594	115
諏訪市	18,861,794	100	18,531,856	98	20,197,087	107	19,461,166	103	18,753,117	99
茅野市	21,217,614	100	20,930,758	99	22,530,253	106	22,220,296	105	23,846,612	112
下諏訪町	6,633,406	100	7,445,458	112	7,347,633	111	8,267,199	125	8,597,120	130
富士見町	6,555,956	100	6,577,013	100	7,837,778	120	7,368,447	112	7,622,960	116
原村	3,396,124	100	3,363,675	99	4,117,830	121	3,971,599	117	3,586,779	106

指数は平成19年を基準とする

特別会計歳入決算額の推移

単位：千円

	19		20		21		22		23	
	実数	指数	実数	指数	実数	指数	実数	指数	実数	指数
総数	68,973,583	100	54,289,887	79	50,013,311	73	45,535,457	66	45,646,546	66
岡谷市	23,801,621	100	18,657,073	78	17,549,725	74	15,312,081	64	15,683,133	66
諏訪市	14,714,406	100	11,286,505	77	10,622,500	72	9,837,809	67	10,093,144	69
茅野市	14,884,781	100	11,611,779	78	10,634,356	71	10,214,106	69	10,073,053	68
下諏訪町	7,086,487	100	5,233,254	74	4,773,325	67	4,177,676	59	3,927,994	55
富士見町	6,025,417	100	5,280,334	88	4,518,856	75	4,291,630	71	4,076,688	68
原村	2,460,871	100	2,220,942	90	1,914,549	78	1,702,155	69	1,792,534	73

(注) 企業会計（収益的・資本的収入）を含む。

指数は平成19年を基準とする

特別会計歳出決算額の推移

単位：千円

	19		20		21		22		23	
	実数	指数	実数	指数	実数	指数	実数	指数	実数	指数
総数	72,288,108	100	58,478,186	81	53,520,930	74	49,487,496	68	49,836,457	69
岡谷市	25,443,548	100	20,791,255	82	19,117,052	75	16,881,555	66	16,934,297	67
諏訪市	14,596,737	100	11,603,800	79	10,869,446	74	10,762,808	74	10,996,877	75
茅野市	16,181,063	100	12,288,220	76	11,485,416	71	11,179,484	69	11,057,560	68
下諏訪町	6,997,456	100	5,290,527	76	4,732,446	68	4,115,341	59	4,130,352	59
富士見町	6,601,375	100	6,114,666	93	5,397,256	82	4,916,032	74	4,841,971	73
原村	2,467,929	100	2,389,718	97	1,919,314	78	1,632,276	66	1,875,400	76

(注) 企業会計（収益的・資本的支出）を含む。

指数は平成19年を基準とする

平成 24 年度一般会計款別歳入当初予算額

単位：千円

款 市町村	総額	市 村	町 税	地 方 譲 与 税	利 子 割 交 付 金	配 当 割 交 付 金	株 式 等 渡 り 所 得 割 交 付 金	地 方 消 費 税 交 付 金	ゴ ル フ 場 利 用 税 交 付 金	特 別 地 方 消 費 税 交 付 金	自 動 車 取 得 税 交 付 金	地 方 特 例 交 付 金	地 方 交 付 税	交 通 安 全 対 策 特 別 交 付 金	分 担 金 及 び 負 担 金	使 用 料 及 び 手 数 料	国 庫 支 出 金	県 支 出 金	財 産 入 収 入	寄 附 金	繰 入 金	繰 越 金	諸 収 入	市 村 債
総数	80,158,000	28,228,551	999,000	90,500	43,800	12,000	2,195,000	110,000	—	211,000	112,000	16,054,000	45,301	1,671,320	1,378,241	6,211,082	3,671,501	327,856	110,668	2,190,115	1,360,000	7,364,746	7,771,319	
岡谷市	20,233,000	6,740,000	162,000	23,000	15,000	4,000	550,000	15,000	—	30,000	30,000	4,124,000	12,000	364,087	589,820	1,685,717	826,742	158,676	10	540,500	300,000	2,471,709	1,590,739	
諏訪市	19,550,000	7,525,000	187,000	26,000	13,000	3,000	615,000	20,000	—	40,000	27,000	2,680,000	10,000	432,805	267,147	1,649,090	828,893	50,833	103,581	293,926	250,000	1,919,345	2,608,380	
茅野市	21,700,000	8,426,000	362,000	24,000	10,000	3,000	585,000	62,000	—	78,000	36,000	4,320,000	14,000	549,227	253,878	1,653,286	1,090,318	75,430	5,953	524,446	400,000	1,796,362	1,431,100	
下諏訪町	8,200,000	2,643,903	58,000	10,000	3,100	1,100	220,000	—	—	12,000	8,000	1,450,000	5,301	139,124	133,652	623,170	320,787	7,035	2	309,173	180,000	658,353	1,417,300	
富士見町	6,785,000	2,089,722	140,000	5,000	2,000	600	165,000	13,000	—	32,000	9,000	2,000,000	2,500	129,299	108,843	390,265	418,026	13,184	1,020	363,674	100,000	297,567	504,300	
原村	3,690,000	803,926	90,000	2,500	700	300	60,000	—	—	19,000	2,000	1,480,000	1,500	56,778	24,901	209,554	186,735	22,698	102	158,396	130,000	221,410	219,500	

平成 24 年度一般会計款別歳出当初予算額

単位：千円

款 市町村	総額	議 会 費	総 務 費	民 生 費	衛 生 費	労 働 費	農 林 水 産 業 費	商 工 費	土 木 費	消 防 費	教 育 費	災 害 復 旧 費	公 債 費	諸 支 出 金	予 備 費
総数	80,158,000	809,390	9,188,856	24,359,373	6,134,341	432,222	1,589,080	8,292,016	8,898,240	2,422,990	8,291,174	1	9,617,003	18,314	105,000
岡谷市	20,233,000	200,605	2,309,020	5,954,481	1,929,440	127,095	169,847	2,879,256	1,945,481	510,328	1,471,587	—	2,685,860	—	50,000
諏訪市	19,550,000	177,386	2,112,803	6,480,207	1,289,054	143,475	180,675	1,864,394	1,839,025	534,895	2,184,760	—	2,723,326	—	20,000
茅野市	21,700,000	188,142	2,535,621	7,178,330	1,571,185	103,463	426,076	1,741,448	2,676,844	703,091	1,943,052	1	2,600,261	16,486	16,000
下諏訪町	8,200,000	105,447	823,630	2,011,852	501,720	47,623	80,304	828,000	1,207,934	272,785	1,567,336	—	748,369	—	5,000
富士見町	6,785,000	68,783	859,580	1,697,631	532,745	10,566	534,373	658,309	837,771	263,184	737,200	—	578,032	1,826	5,000
原村	3,690,000	69,027	548,202	1,036,872	310,197	—	197,805	320,609	391,185	138,707	387,239	—	281,155	2	9,000

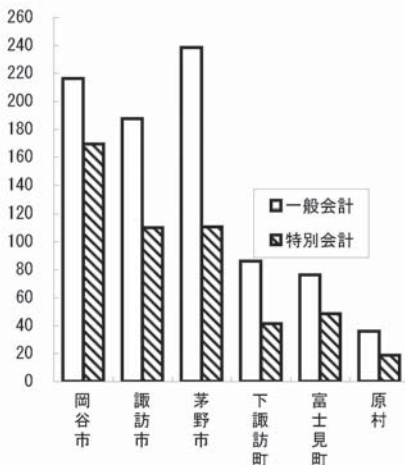
平成 23 年度市町村税の内訳

比・調定総額：100%

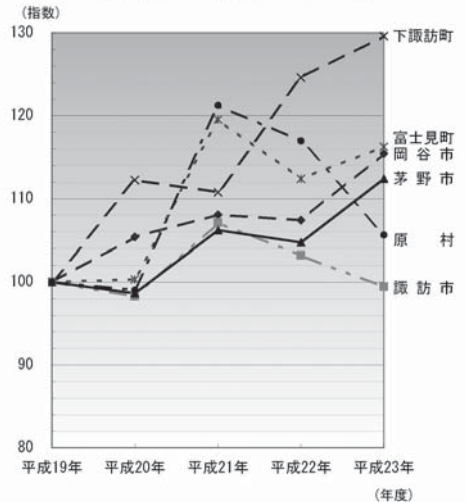
市町村		項目	調定総額	市町村民税		固定資産税		その他の税		住民基本台帳人口 (24.3.31)	1人当たり市町村税
				調定額	比	調定額	比	調定額	比		
総数	現年度分	千円	千円	%	千円	%	千円	%	人	円	
		滞納繰越分	29,788,788	12,107,405	40.6	14,134,097	47.4	3,547,286	11.9	204,170	145,902
岡谷市	現年度分	7,075,078	3,069,829	43.4	3,098,235	43.8	907,014	12.8	52,372	135,093	
	滞納繰越分	463,402	174,805	37.7	248,142	53.5	40,455	8.7			
諏訪市	現年度分	7,762,876	3,242,708	41.8	3,493,788	45.0	1,026,380	13.2	50,409	153,998	
	滞納繰越分	738,851	298,335	40.4	378,273	51.2	62,243	8.4			
茅野市	現年度分	8,768,718	3,213,361	36.6	4,452,752	50.8	1,102,605	12.6	56,732	154,564	
	滞納繰越分	1,083,217	255,604	23.6	724,834	66.9	102,779	9.5			
下諏訪町	現年度分	2,859,961	1,345,016	47.0	1,180,323	41.3	334,622	11.7	21,587	132,471	
	滞納繰越分	198,353	81,889	41.3	99,487	50.2	16,977	8.6			
富士見町	現年度分	2,429,815	847,360	34.9	1,462,006	60.2	120,449	5.0	15,210	159,751	
	滞納繰越分	72,606	22,933	31.6	48,959	67.4	714	1.0			
原村	現年度分	892,640	389,131	43.6	447,293	50.1	56,216	6.3	7,860	113,567	
	滞納繰越分	49,098	16,503	33.6	31,815	64.8	780	1.6			

(注) 1人当たりの市町村税算出は、市町村の現年度分・調定総額を年度末住民基本台帳人口で除したものである。

平成23年度 一般・特別会計歳出決算比較 (億円)



一般会計歳出決算額伸長指数の推移



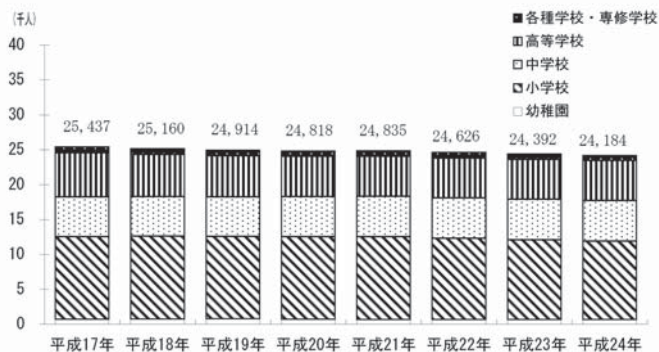
5. 教育編

諏訪地方の学校の状況〔学校基本調査〕

平成24年5月1日

	学校数					教員数	児童・生徒数			学級数	児童・生徒数	
	総数	県立	市町村立	組合立	私立		総数	男	女		児童・生徒数	
											1学級当たり	1教員当たり
幼稚園	7	—	—	—	7	51	657	310	347	33	19.9	12.9
小学校	30	—	30	—	—	662	11,240	5,696	5,544	457	24.6	17.0
中学校	16	—	16	—	—	427	5,801	3,000	2,801	213	27.2	13.6
高等学校	10	9	—	—	1	425	5,763	3,025	2,738	—	—	13.6
各種学校	5	—	—	—	5	10	128	41	87	—	—	12.8
専修学校	8	2	—	—	6	65	595	205	390	—	—	9.2

諏訪地方学校種別児童・生徒数の推移



年度	幼稚園		小学校		中学校		高等学校		各種学校		専修学校	
	園数	幼児数	学校数	児童数	学校数	生徒数	学校数	生徒数	学校数	生徒数	学校数	生徒数
平成16	7	741	31	11,738	17	5,845	10	6,490	7	168	9	717
17	7	696	31	11,842	17	5,714	10	6,289	6	151	9	745
18	7	728	31	11,880	17	5,689	10	6,034	6	145	9	684
19	7	739	31	11,855	17	5,657	10	5,899	5	144	9	620
20	7	692	31	11,855	17	5,736	10	5,783	5	157	8	595
21	7	659	31	11,871	17	5,781	10	5,739	5	154	8	631
22	7	655	31	11,663	16	5,765	10	5,719	5	146	8	678
23	7	655	31	11,418	16	5,828	10	5,718	5	139	8	634
24	7	657	30	11,240	16	5,801	10	5,763	5	128	8	595

小学校の状況

平成24年5月1日

市町村	学校数	学級数		児童数			教員数			職員数	児童数	
		単式	特別支援	総数	男	女	総数	男	女		児童数	
											1学級当たり	1教員当たり
総数	30	395	62	11,240	5,696	5,544	662	278	384	196	24.6	17.0
岡谷市	8	103	15	2,856	1,462	1,394	176	66	110	86	24.2	16.2
諏訪市	7	94	17	2,775	1,411	1,364	161	72	89	33	25.0	17.2
茅野市	9	121	19	3,352	1,704	1,648	198	81	117	50	23.9	16.9
下諏訪町	2	36	4	1,058	531	527	56	26	30	3	26.5	18.9
富士見町	3	28	4	764	382	382	48	23	25	17	23.9	15.9
原村	1	13	3	435	206	229	23	10	13	7	27.2	18.9

※一学級あたり児童数は特別支援学級を含む

中学校の状況

平成24年5月1日

市町村	学校数	学級数		生徒数			教員数			職員数	生徒数	
		単式	特別支援	総数	男	女	総数	男	女		生徒数	
											1学級当たり	1教員当たり
総数	16	177	36	5,801	3,000	2,801	427	243	184	108	27.2	13.6
岡谷市	4	45	9	1,524	793	731	107	64	43	45	28.2	14.2
諏訪市	4	46	10	1,463	744	719	110	65	45	16	26.1	13.3
茅野市	4	49	9	1,636	858	778	112	61	51	28	28.2	14.6
下諏訪町	2	18	4	556	289	267	44	25	19	5	25.3	12.6
富士見町	1	12	2	406	198	208	32	17	15	4	29.0	12.7
原村	1	7	2	216	118	98	22	11	11	10	24.0	9.8

※一学級あたり生徒数は特別支援学級を含む

高等学校の状況

平成24年5月1日

市町村	学校数	県立					私立					
		生徒数			教員数	職員数	学校数	生徒数			教員数	職員数
		総数	男	女				総数	男	女		
総数	9	4,976	2,560	2,416	382	87	1	787	465	322	43	8
岡谷市	3	1,702	1,108	594	128	36	—	—	—	—	—	—
諏訪市	3	2,103	909	1,194	156	26	—	—	—	—	—	—
茅野市	1	305	141	164	28	7	1	787	465	322	43	8
下諏訪町	1	578	248	330	39	7	—	—	—	—	—	—
富士見町	1	288	154	134	31	11	—	—	—	—	—	—
原村	—	—	—	—	—	—	—	—	—	—	—	—

幼稚園・各種学校・専修学校の状況

平成 24 年 5 月 1 日

市町村	幼稚園						各種学校					専修学校			
	園数	学級数	幼児数			教員数	職員数	学校数	生徒数			教員数	学校数	生徒数	教員数
			総数	男	女				総数	男	女				
総数	7	33	657	310	347	51	13	5	128	41	87	10	8	595	65
岡谷市	4	17	324	154	170	22	10	2	60	12	48	4	2	4	6
諏訪市	1	7	166	76	90	18	2	2	51	17	34	4	3	409	33
茅野市	1	5	126	58	68	6	1	—	—	—	—	—	1	132	10
下諏訪町	—	—	—	—	—	—	—	1	17	12	5	2	—	—	—
富士見町	—	—	—	—	—	—	—	—	—	—	—	—	1	—	1
原村	1	4	41	22	19	5	—	—	—	—	—	—	1	50	15

中学校卒業後の状況

平成 24 年 3 月卒業者

市町村	卒業生			A進学者			B専修学校等入学者			(A・Bを除く)就職者			左記以外の者	死亡・不詳	A・Bのうち就職している者(再掲)			進学率 (%)	就職率 (%)
	計	男	女	計	男	女	計	男	女	計	男	女			計	男	女		
総数	1,924	1,007	917	1,902	997	905	1	—	1	4	2	2	17	—	—	—	—	98.9	0.2
岡谷市	499	275	224	492	274	218	—	—	—	—	—	—	7	—	—	—	—	98.6	—
諏訪市	504	254	250	496	248	248	—	—	—	2	1	1	6	—	—	—	—	98.4	0.4
茅野市	526	289	237	521	287	234	—	—	—	2	1	1	3	—	—	—	—	99.0	0.4
下諏訪町	182	90	92	182	90	92	—	—	—	—	—	—	—	—	—	—	—	100.0	—
富士見町	153	69	84	152	69	83	1	—	1	—	—	—	—	—	—	—	—	99.3	—
原村	60	30	30	59	29	30	—	—	—	—	—	—	1	—	—	—	—	98.3	—

(注) A、Bとも就職進学者を含む

高等学校卒業後の状況

平成 24 年 3 月卒業生

市町村	卒業生			A大学等進学者			B専修学校(専門課程)進学者			C専修学校(一般課程)等入学者			(A・B・Cを除く)就職者			左記以外の者	死亡・不詳	大学等進学率 (%)	就職率 (%)
	計	男	女	計	男	女	計	男	女	計	男	女	計	男	女				
総数	1,743	918	825	908	454	454	364	170	194	120	81	39	285	179	106	66	—	52.1	16.4
岡谷市	492	304	188	220	115	105	127	72	55	17	12	5	114	99	15	14	—	44.7	23.2
諏訪市	667	297	370	368	158	210	99	30	69	97	67	30	84	30	54	19	—	55.2	12.6
茅野市	309	178	131	183	108	75	58	33	25	2	—	2	47	28	19	19	—	59.2	15.2
下諏訪町	196	92	104	121	66	55	55	15	40	2	1	1	5	4	1	13	—	61.7	2.6
富士見町	79	47	32	16	7	9	25	20	5	2	1	1	35	18	17	1	—	20.3	44.3
原村	—	—	—	—	—	—	—	—	—	—	—	—	—	—	—	—	—	—	—

(注) A、Bとも就職進学者を含む。(学校所在地による)

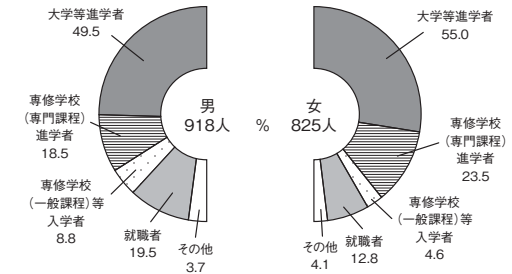
中学校・高等学校卒業後の状況 [学校基本調査]

進路別卒業生数の推移 (諏訪地方)

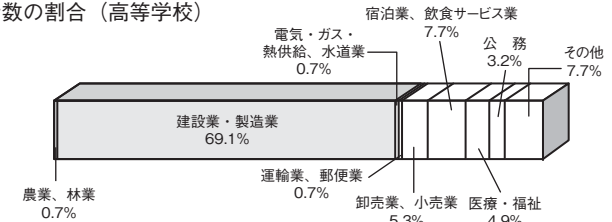
年度	中学校							高等学校							
	卒業生総数			A進学者	B専修学校等入学者	就職者	その他	卒業生総数			A大学等	B専修学校(専門課程)進学者	C専修学校(一般課程)等入学者	就職者	その他
	計	男	女					計	男	女					
平成 16	1,994	1,005	989	1,953	2	10	29	2,111	1,157	954	965	467	110	389	180
17	1,887	945	942	1,860	1	4	22	2,040	1,058	982	992	442	96	360	150
18	1,950	994	956	1,913	—	12	25	1,989	1,064	925	1,030	377	101	348	133
19	1,853	912	941	1,820	—	6	27	1,905	1,000	905	982	375	131	308	109
20	1,885	1,005	880	1,849	—	5	31	1,801	913	888	935	353	108	313	92
21	1,928	972	956	1,906	—	7	15	1,864	978	886	938	428	44	276	178
22	1,914	974	940	1,894	2	4	14	1,800	894	906	951	368	118	274	89
23	1,924	1,007	917	1,902	1	4	17	1,743	918	825	908	364	120	285	66

(注) 中学校卒業後就職者にはA・B、高校卒業後就職者にはA・B・Cはそれぞれ含まない。

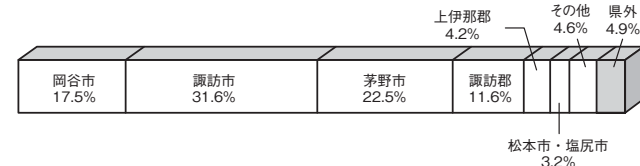
高等学校卒業生の進路別状況 (平成 24 年 3 月卒業生)



A. 産業別就職者数の割合 (高等学校)



B. 地域別就職者数の割合 (高等学校)



産業大分類別就職者数（高等学校）

平成 24 年 3 月卒業者（県内分）

区 分	総 数		岡谷市	諏訪市	茅野市	下諏訪町	富士見町	原村
	人数	%						
総数	285	100.0	114	84	47	5	35	—
第1次産業	2	0.7	—	—	—	—	2	—
農 林 業	2	0.7	—	—	—	—	2	—
漁 業	—	—	—	—	—	—	—	—
第2次産業	197	69.1	91	50	31	3	22	—
鉱 業	1	0.4	—	1	—	—	—	—
建設業	10	3.5	5	1	3	—	1	—
製造業	186	65.3	86	48	28	3	21	—
第3次産業	86	30.2	23	34	16	2	11	—
電気・ガス・熱供給、水道業	2	0.7	2	—	—	—	—	—
情報通信業	2	0.7	1	—	1	—	—	—
運輸業・郵便業	2	0.7	—	1	—	—	1	—
卸売業・小売業	15	5.3	2	8	3	—	2	—
金融・保険業	—	—	—	—	—	—	—	—
不動産業・物品賃貸業	—	—	—	—	—	—	—	—
学術研究・専門・技術サービス業	2	0.7	2	—	—	—	—	—
宿泊業・飲食サービス業	22	7.7	4	9	5	—	4	—
生活関連サービス業・娯楽業	5	1.8	—	2	2	1	—	—
教育、学習支援業	—	—	—	—	—	—	—	—
医療、福祉	14	4.9	3	5	4	—	2	—
複合サービス業	1	0.4	—	1	—	—	—	—
サービス業	12	4.2	3	7	1	1	—	—
公 務	9	3.2	6	1	—	—	2	—
上記以外	—	—	—	—	—	—	—	—

（学校所在地による）

地域別就職者数（高等学校）

平成 24 年 3 月卒業者

区分	総数（%）		岡谷市	諏訪市	茅野市	諏訪郡
	人数	%				
総 数	285	100.0	114	84	47	40
県 内 総 数	271	95.1	103	81	47	40
岡 谷 市	50	17.5	27	14	7	2
諏 訪 市	90	31.6	29	34	14	13
茅 野 市	64	22.5	15	19	18	12
諏 訪 郡 内	33	11.6	10	8	5	10
上 伊 那 郡	12	4.2	8	2	—	2
松本市・塩尻市	9	3.2	6	2	—	1
その他の県内	13	4.6	8	2	3	—
県 外	14	4.9	11	3	—	—

（学校所在地による）

6. 保健・衛生編

医療従事者数・医療施設数

資料：長野県健康福祉部健康福祉政策課

	医師	歯科医師	薬剤師	看護師	准看護師	保健師	助産師	病院		診療所		感染症病床を有する病院
								公的	その他	一般	歯科	
総 数	431	131	389	1,774	546	119	70	5	8	149	96	1
岡 谷 市	95	40	109	453	180	25	12	2	2	33	27	1
諏 訪 市	155	37	118	613	155	35	38	1	3	44	28	—
茅 野 市	111	30	95	421	76	23	14	1	—	42	21	—
下諏訪町	35	17	47	130	94	12	5	—	3	16	14	—
富士見町	32	5	18	138	32	19	1	1	—	9	4	—
原 村	3	2	2	19	9	5	—	—	—	5	2	—

医師・歯科医師・薬剤師は無職の者を含む総数。看護師・准看護師・保健師・助産師は業務従事者数。いずれも H 22.12.31 現在

医療施設数は H 23.10.1 現在。感染症病床については知事が指定した病床。

死因別死亡者数（概数）

平成 23 年

	総数	岡谷市	諏訪市	茅野市	下諏訪町	富士見町	原村
結 核	4	2	—	1	—	1	—
悪 性 新 生 物	563	141	139	136	69	50	28
糖 尿 病	17	6	7	3	—	—	1
高 血 圧 性 疾 患	6	1	2	1	2	—	—
心 疾 患	322	83	69	78	48	31	13
脳 血 管 疾 患	297	87	59	73	39	29	10
大動脈瘤及び解離	45	10	4	14	5	11	1
肺 炎	210	98	44	25	31	7	5
慢性閉塞性肺疾患	29	9	6	8	4	2	—
喘 息	4	—	1	1	—	1	1
肝 疾 患	18	7	3	4	3	—	1
腎 不 全	38	10	6	12	6	3	1
老 衰	121	21	39	33	13	10	5
不慮の事故	82	10	13	28	14	12	5
自 殺	40	10	7	13	5	3	2
小 計	1,796	495	399	430	239	160	73
その他の死亡	394	91	102	92	41	47	21
合 計	2,190	586	501	522	280	207	94

資料：諏訪保健福祉事務所

7. 社会福祉編

社会福祉施設の現況

(平成24年4月1日現在)

区分 施設の種類の	施設数							定員 人	現員 人
	岡谷市	諏訪市	茅野市	下諏訪町	富士見町	原村	計		
助産施設	1	1	—	—	—	—	2	20	—
保育園	16	16	18	3	5	1	59	6,577	5,423
児童養護施設	1	—	—	—	—	—	1	50	39
児童発達支援センター	—	1	—	—	—	—	1	30	32
医療型障害児入所施設	—	—	—	1	—	—	1	120	89
情緒障害児短期治療施設	—	—	—	—	—	—	—	—	—
地域福祉センター	—	—	—	—	1	1	2	14	11
救護施設	—	—	1	—	—	—	1	124	124
地域活動支援センター	2	1	2	1	1	1	8	127	122
共同生活援助 共同生活介護	4	3	5	—	1	2	15	99	97
就労移行支援	1	1	—	—	—	—	2	16	10
就労継続支援A型	—	1	—	—	—	—	1	20	20
就労継続支援B型	4	2	3	—	1	—	10	189	159
生活介護	2	—	3	—	—	—	5	51	50
障害者支援施設 (施設入所支援+生活介護)	—	1	1 (1)	—	1	1	4 (1)	(160) (189)	(160) (189)
養護老人ホーム	1	1	1	—	—	—	3	190	187
特別養護老人ホーム	3	3	3	2	2	2	15	943	932
老人福祉センター	—	1	1	1	1	—	4	150	—
老人デイサービス センター	20	13	13	10	6	3	65	1,279	700
認知症老人 グループホーム	6	3	4	4	2	—	19	288	280
ケアハウス	1	—	—	1	—	—	2	82	76
介護老人保健施設	2	5	2	1	2	1	13	845	843
在宅複合型施設	1	—	—	—	—	—	1	30	22
小規模多機能型 居宅介護施設	2	—	2	1	1	—	6	125	111

(注) 障害者支援施設の定員及び現員の上段は施設入所支援、下段は生活介護の人数を示す。

生活保護受給状況

平成24年3月31日

	世帯数 (人)	人員数 (人)	保護率 (パーミル)	世帯種類			
				高齢	母子	傷病障害	その他
岡谷市	172	228	4.3	72	9	70	21
諏訪市	129	155	3.0	72	5	45	7
茅野市	188	265	4.7	79	18	58	30
下諏訪町	86	107	5.0	38	4	28	16
富士見町	25	31	2.0	9	—	10	6
原村	14	18	2.4	5	—	6	2
合計	614	804	4.0	275	36	217	82
県計	8,567	11,291	5.3	3,510	395	3,314	1,275

資料：諏訪保健福祉事務所

(注1) 世帯数、人員数は、保護停止中のものを含む。世帯種類には、保護停止中のものを含まない。
(注2) 町村の保護率算出のための人口は、H24.4.1現在の人口による。

民生委員数

平成24年4月1日

	定数	現在数			※民生委員1人 当たり所属 一般世帯数	※1人当たり 同左所属 人員
		総数	男	女		
総数	509 (59)	509 (59)	258 (11)	251 (48)	167.1	425.4
岡谷市	143 (20)	143 (20)	64 (3)	79 (17)	166.3	425.8
諏訪市	120 (16)	120 (16)	58 (1)	62 (15)	197.8	484.7
茅野市	124 (15)	124 (15)	69 (6)	55 (9)	201.6	513.6
下諏訪町	57 (3)	57 (3)	35 (1)	22 (2)	156.5	378.7
富士見町	43 (3)	43 (3)	21 (0)	22 (3)	133.1	356.5
原村	22 (2)	22 (2)	11 (0)	11 (2)	147.0	393.0

(注) () 内は、民生委員のうち主任児童委員数 ※については、主任児童委員を除く

国民健康保険療養給付費等の状況
療養の給付（診療費）及び療養諸費率

平成 23 年度（単位：円）

市町村名		岡谷市	諏訪市	茅野市	下諏訪町	富士見町	原村
一般分	受診率（％）	998.06	1,341.2	891.25	1,029.59	825.06	1,140.62
	一人当たり診療費費用額	247,071	234,154	210,825	242,421	223,595	272,129
	一人当たり療養諸費費用額	314,536	289,193	265,619	307,361	253,883	274,590
	一人当たり医療給付費	258,436	238,843	219,837	250,982	203,956	223,146
	受診率（％）	1,050.26	1,527.5	954.58	1,033.33	941.11	1,225.44
退職者分	一人当たり診療費費用額	264,912	309,126	231,217	288,270	306,860	342,376
	一人当たり療養諸費費用額	338,677	377,085	293,998	352,567	346,205	346,307
	一人当たり医療給付費	270,112	304,549	235,294	285,810	272,894	288,996
	受診率（％）	1,003.47	1,359.4	898.36	1,029.99	838.12	1,149.63
合計	一人当たり診療費費用額	248,922	241,450	213,116	247,302	232,965	279,591
	一人当たり療養諸費費用額	317,040	297,747	268,807	312,174	264,272	282,208
	一人当たり医療給付費	259,647	245,238	221,574	254,690	211,714	230,140
	受診率（％）	1,003.47	1,359.4	898.36	1,029.99	838.12	1,149.63

◎ 受診率 = $\frac{\text{件数}}{\text{人数}} \times 100$

◎ 診療費費用額…（入院・外来・歯科の費用額）

◎ 療養諸費費用額…（入院・外来・歯科・調薬及び療養費を含む費用額）

◎ 医療給付費……………（入院・外来・歯科・調薬・療養費及び高額療養費を含む保険者負担分）

退職者分決算（再掲）

（単位：千円）

市町村名		岡谷市	諏訪市	茅野市	下諏訪町	富士見町	原村	
退職被保険者数		1,323	1,326	1,693	600	467	287	
歳入	保険料	95,913	99,978	114,836	41,146	23,681	15,665	
	療給交付金	209,842	258,995	251,617	140,404	90,219	70,204	
	繰越金	5,851	33,439	—	—	—	—	
	その他の収入	3,815	95	444	3	62	—	
	合計	315,421	392,507	366,897	181,553	113,962	85,869	
歳出	医療給付費	療養給付費	310,398	345,609	341,060	145,691	111,484	69,017
		療養費	5,717	4,395	7,173	2,122	1,541	788
		高額療養費	43,941	53,964	50,119	23,676	14,478	13,137
	計	360,056	403,968	398,352	171,489	127,503	82,942	
	その他の支出	249	33,909	600	—	—	—	
合計	360,305	437,877	398,952	171,489	127,503	82,942		
収支差引額		△ 44,884	△ 45,370	△ 32,055	10,064	△ 13,541	2,927	

国保加入状況

（単位：千円）

市町村名		岡谷市	諏訪市	茅野市	下諏訪町	富士見町	原村
総世帯（平成 24.3.31）		20,456	20,566	21,976	8,920	5,669	2,939
総人口（平成 24.3.31）		52,372	50,409	55,980	21,587	15,210	7,860
国保年平均世帯数		7,586	7,882	8,490	3,325	2,311	1,420
国保の加入世帯割合（％）		37.1	38.3	38.6	37.3	40.8	47.6
国保年平均被保険者数		12,753	13,625	15,071	5,625	4,150	2,702
国保加入者割合（％）		24.4	27.0	26.9	26.1	27.3	33.6
内訳	退職被保険者数	1,323	1,326	1,693	600	467	287
	国保に占める加入割合（％）	10.4	9.7	11.30	10.7	11.3	10.6
	一般被保険者数	11,430	12,299	13,378	5,035	3,683	2,356
	国保に占める加入割合（％）	89.60	90.3	88.70	90.00	88.70	87.2

（注）総人口・総世帯数は住民基本台帳人口を使用。

診療病類別件数

平成24年5月分

区 分		総数	岡谷市	諏訪市	茅野市	下諏訪町	富士見町	原村
感染症および 寄生虫病	国 保	1,241	309	319	341	116	90	66
	後期高齢	3,540	925	862	811	408	282	252
新 生 物	国 保	1,408	388	317	374	173	92	64
	後期高齢	4,329	1,117	1,056	1,036	530	417	173
内分泌栄養及び 代謝疾患並びに 免疫障害	国 保	3,789	986	1,014	950	419	278	142
	後期高齢	14,219	4,217	3,513	3,099	1,847	1,157	386
血液および 造血器疾患	国 保	150	29	43	43	17	7	11
	後期高齢	2,219	657	558	522	297	113	72
精 神 障 害	国 保	2,278	566	622	594	205	165	126
	後期高齢	4,940	1,302	1,153	1,187	654	461	183
神経系および 感覚器の疾患	国 保	3,777	1,217	1,261	301	632	303	63
	後期高齢	18,043	4,845	4,175	4,218	2,486	1,609	710
循環器系の疾患	国 保	7,087	1,807	1,885	1,864	833	449	249
	後期高齢	20,798	5,809	5,099	4,627	2,744	1,771	748
呼吸器系の疾患	国 保	3,584	818	961	1,063	324	237	181
	後期高齢	6,343	1,687	1,644	1,548	760	499	205
消化器系の疾患	国 保	9,486	2,536	2,476	2,477	1,087	524	386
	後期高齢	22,507	6,314	5,796	5,107	2,909	1,619	762
尿 路 性 器 系 の 疾 患	国 保	1,526	321	464	431	165	81	64
	後期高齢	5,851	1,603	1,470	1,416	708	448	206
妊娠分娩および 産褥の合併症	国 保	45	9	10	8	3	15	—
	後期高齢	1	—	1	—	—	—	—
皮膚および皮下 組織の合併症	国 保	1,693	449	443	435	216	84	66
	後期高齢	5,287	1,477	1,440	1,213	693	291	173
筋骨格系および 結合組織の疾患	国 保	3,929	938	1,074	1,030	493	209	185
	後期高齢	17,182	4,657	4,311	3,900	2,321	1,324	669
その他の疾患	国 保	3,136	450	443	1,660	193	88	302
	後期高齢	9,855	2,793	2,367	2,352	1,356	620	367
合 計	国 保	43,129	10,823	11,332	11,571	4,876	2,622	1,905
	後期高齢	135,114	37,403	33,445	31,036	17,713	10,611	4,906

資料：各市町村
長野県後期高齢者医療広域連合

国民健康保険給付の推移

		保 険 給 付								そ の 他 の 保 険 給 付			
		療 養 給 付 額			療 養 費			高 額 療 養 費		出 産 育 児 一 時 金		葬 祭 費	
		件数	費用額	給付額	件数	費用額	給付額	件数	給付額	件数	金額	件数	金額
岡 谷 市	平成 20 年	183,511	千円 3,978,270	千円 2,911,816	5,886	千円 56,235	千円 41,290	5,516	千円 323,944	47	千円 16,660	134	千円 6,700
	21	183,766	3,955,170	2,882,267	5,826	57,494	41,850	5,635	327,561	46	18,180	86	4,300
	22	176,692	3,959,294	2,892,175	6,056	60,447	44,173	5,926	354,706	37	15,840	85	4,250
	23	177,339	3,978,818	2,907,794	6,386	64,371	47,121	5,824	356,348	34	14,190	78	3,900
諏 訪 市	平成 20 年	170,331	3,510,764	2,555,877	5,561	48,730	35,799	4,535	290,479	73	25,910	83	4,150
	21	173,833	3,643,700	2,649,767	5,867	50,119	36,579	4,900	307,995	67	26,900	71	3,550
	22	173,553	3,778,670	2,750,953	5,993	55,619	40,456	5,322	343,188	62	25,920	61	3,050
	23	178,710	3,998,348	2,916,846	6,503	58,453	42,794	5,729	381,725	61	25,560	80	4,000
茅 野 市	平成 20 年	175,303	3,492,975	2,535,770	3,989	33,549	24,427	4,348	285,804	79	27,870	82	4,100
	21	184,786	3,623,140	2,624,053	4,575	36,016	26,298	4,645	288,540	60	23,279	69	3,450
	22	186,684	3,838,314	2,786,692	5,264	42,383	31,004	5,377	324,018	77	31,374	73	3,650
	23	190,561	4,000,215	2,904,173	6,259	50,980	37,155	5,805	360,589	56	23,014	87	4,350
下 諏 訪 町	平成 20 年	82,209	1,683,116	1,235,171	2,339	21,613	16,030	2,166	130,872	27	9,660	55	2,750
	21	83,220	1,760,305	1,287,839	2,714	25,773	19,031	2,310	146,484	22	8,730	37	1,850
	22	81,963	1,766,209	1,291,728	2,968	26,812	20,232	2,391	158,982	18	7,440	28	1,400
	23	81,291	1,733,699	1,267,157	2,647	25,432	18,779	2,892	149,243	17	7,110	35	1,750
富 士 見 町	平成 20 年	38,566	956,869	694,272	1,962	14,684	10,768	1,233	72,256	20	7,030	31	1,550
	21	39,994	1,028,505	744,495	1,960	14,322	10,431	1,220	82,918	16	7,630	28	1,300
	22	40,590	1,043,152	753,982	2,194	16,837	12,144	1,250	89,490	20	8,310	28	1,400
	23	41,522	1,082,030	784,822	2,130	14,684	10,614	1,393	83,155	22	8,790	25	1,250
原 村	平成 20 年	27,936	615,252	446,301	1,089	8,553	6,437	909	54,955	13	4,610	22	1,100
	21	29,400	616,708	447,835	1,020	7,301	5,368	840	50,496	10	4,120	15	750
	22	30,144	665,616	483,893	1,033	6,906	4,997	1,020	58,981	7	2,940	11	550
	23	31,063	755,454	547,895	1,097	7,072	5,150	1,007	68,812	14	5,880	15	750

国民年金適用状況

平成24年10月31日

	被 保 険 者 数			
	総 数 (人)	第 1 号 被 保 険 者		第 3 号 被 保 険 者 (人)
		(人)	任意被保険者 (人)	
総 数	38,311	24,621	300	13,390
岡 谷 市	9,173	5,673	47	3,453
諏 訪 市	10,021	6,327	73	3,621
茅 野 市	10,818	6,932	105	3,781
下 諏 訪 町	3,691	2,405	32	1,254
富 士 見 町	2,826	1,937	28	861
原 村	1,782	1,347	15	420

資料：岡谷年金事務所

国民年金受給状況

平成24年3月31日

	基 礎 年 金 ・ 抛 出 年 金							福祉年金
	老令	障害	遺族	母子	準母子	遺児	寡婦	老齢
総 数	52,383	3,131	362	—	—	—	37	11
岡 谷 市	13,935	761	83	—	—	—	5	4
諏 訪 市	12,328	737	109	—	—	—	8	2
茅 野 市	13,368	919	108	—	—	—	11	2
下 諏 訪 町	6,402	314	27	—	—	—	4	2
富 士 見 町	4,286	253	24	—	—	—	7	1
原 村	2,064	147	11	—	—	—	2	—

資料：岡谷年金事務所

8. 治安編

刑法犯発生・検挙件数

平成 24 年

	総 数		凶悪犯		粗暴犯		知能犯		風俗犯		窃盗犯		その他	
	発生	検挙	発生	検挙	発生	検挙	発生	検挙	発生	検挙	発生	検挙	発生	検挙
総 数	1,386	593	7	7	68	65	37	20	18	9	1,007	442	249	50
岡 谷 市	294	123	2	2	15	15	7	7	7	4	200	74	63	21
諏 訪 市	447	188	3	3	18	18	13	6	3	1	319	146	91	14
茅 野 市	424	186	1	1	23	21	11	3	4	1	322	150	63	10
下諏訪町	111	32	1	1	3	3	1	—	2	1	88	24	16	3
富士見町	73	41	—	—	6	5	5	3	2	2	51	29	9	2
原 村	37	23	—	—	3	3	—	1	—	—	27	19	7	—

資料：長野県警察本部

交通事故発生状況

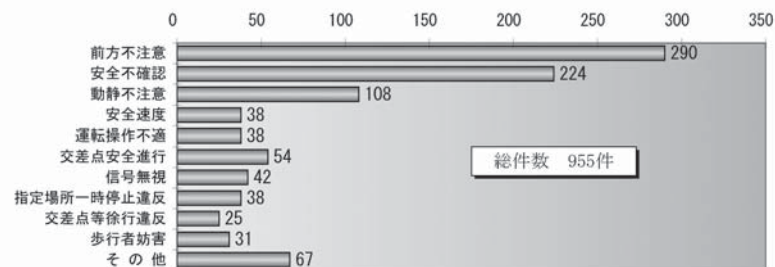
平成 24 年

	件 数 件	死 亡 者			負傷者 人
		総 数 人	男 人	女 人	
総 数	955	7	5	2	1,215
岡 谷 市	226	1	—	1	301
諏 訪 市	313	2	1	1	376
茅 野 市	271	2	2	—	348
下諏訪町	93	1	1	—	116
富士見町	31	—	—	—	49
原 村	21	1	1	—	25

資料：岡谷・諏訪・茅野警察署

諏訪地方の交通事故の原因 平成24年

資料：岡谷・諏訪・茅野警察署



消防職員・消防施設数

平成 25 年 1 月 1 日

消防職員階級別	総 数	諏訪広域消防本部						
		岡谷消防署	諏訪消防署	茅野消防署	下諏訪消防署	富士見消防署	原村消防署	
総 数	239	9	48	50	64	27	25	16
消 防 長	1	1	—	—	—	—	—	—
消 防 次 長	—	—	—	—	—	—	—	—
消 防 司 令 長	14	1	3	3	4	1	1	1
消 防 司 令	50	4	10	15	10	5	3	3
消 防 司 令 補	77	3	10	15	24	7	15	3
消 防 士 長	40	—	12	5	17	4	2	—
消 防 副 士 長	23	—	5	6	3	5	2	2
消 防 士	32	—	7	6	5	5	2	7
そ の 他	2	—	1	—	1	—	—	—
自動車ポンプ	60	—	13	10	22	9	5	1
可搬動力ポンプ	154	—	30	32	88	4	—	—
指 令 車	10	1	1	1	4	1	1	1
広 報 車	6	—	1	1	2	1	1	—
救 急 車	16	—	3	3	4	2	2	2
化 学 車	—	—	—	—	—	—	—	—
小型動力ポンプ積載車	101	—	1	32	45	6	8	9
消 望 楼	—	—	—	—	—	—	—	—
消 警 鐘 楼	245	—	20	34	149	12	12	18
貯 水 槽	1,322	—	301	205	391	143	203	79
水そう付ポンプ自動車	9	—	1	2	3	1	1	1
オ ー ト バ イ	7	—	3	—	3	1	—	—
は し ご 車	2	—	1	1	—	—	—	—
救 助 工 作 車	5	—	1	1	1	1	1	—
査 察 車	2	—	1	1	—	—	—	—
資器材運搬車	17	—	12	1	1	1	1	1
災害対応支援車	1	—	1	—	—	—	—	—
そ の 他	9	2	1	3	—	3	—	—

(注) 消防施設には市町村所有のものを含む。 資料：諏訪広域消防本部

消防団員数

平成 25 年 1 月 1 日

	総 数	消防団員数					
		岡谷市	諏訪市	茅野市	下諏訪町	富士見町	原村
総 数	3,130	541	834	931	261	363	200
団 長	6	1	1	1	1	1	1
副 団 長	6	1	1	1	1	1	1
本 部 次 長	—	—	—	—	—	—	—
本 部 次 長	—	—	—	—	—	—	—
分 団 長	59	12	9	13	8	13	4
副 分 団 長	72	13	9	24	10	12	4
部 長	134	13	42	65	13	—	1
班 長	448	79	90	193	25	42	19
団 員	2,405	422	682	634	203	294	170

資料：各市町村消防署

火災発生件数

平成24年

	総 数	火災発生件数							罹 災 者 数	死傷者	焼損面積				
		建 物				林 野	車 両	そ の 他			死 者	傷 者	床 面 積	表 面 積	林 野
		ぼ や	部 分 焼	半 焼	全 焼										
総 数	75	17	14	4	13	1	8	18	37	90	7	19	2,749	65	59
岡 谷 市	9	4	2	—	1	—	2	—	5	14	—	3	73	3	—
諏 訪 市	20	3	4	2	5	1	2	3	12	27	4	2	1,069	12	59
茅 野 市	23	5	3	—	6	—	2	7	10	24	—	7	1,430	41	—
下諏訪町	8	3	2	2	—	—	—	1	7	18	2	3	78	4	—
富士見町	10	1	3	—	—	—	2	4	2	5	1	4	78	—	—
原 村	5	1	—	—	1	—	—	3	1	2	—	—	21	5	—

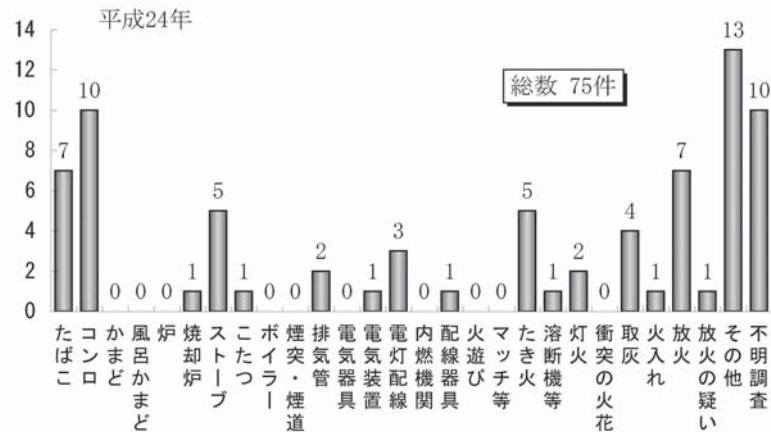
資料：諏訪広域消防本部

火災原因別件数

平成24年

	た ば こ	コ ン ロ 口	か ま ど	風 呂 か ま ど	炉 か ま ど	焼 却 炉	ス ト ー ブ	こ た つ	ポ イ ラ ー	煙 突 ・ 煙 道	排 気 管	電 気 装 置	電 灯 配 線	内 燃 機 関	配 線 器 具	火 遊 び	マ ッ チ 等	た き 火	溶 断 機 等	灯 火	衝 突 の 火 花	取 入 れ	火 入 れ	放 火 の 疑 い	そ の 他	不 明 調 査	合 計		
総 数	7	10	—	—	—	1	5	1	—	—	2	—	1	3	—	1	—	—	5	1	2	—	4	1	7	1	13	10	75
岡 谷 市	2	—	—	—	—	—	1	—	—	—	—	—	—	—	—	—	—	—	—	—	—	—	—	—	1	—	2	3	9
諏 訪 市	2	4	—	—	—	—	1	1	—	—	—	—	1	2	—	1	—	—	1	—	—	—	1	1	2	1	1	1	20
茅 野 市	1	3	—	—	—	—	1	—	—	—	1	—	—	1	—	—	—	—	2	—	2	—	—	—	—	3	5	23	
下諏訪町	1	2	—	—	—	—	2	—	—	—	—	—	—	—	—	—	—	—	—	—	—	—	—	—	—	—	3	8	
富士見町	1	1	—	—	—	1	—	—	—	—	1	—	—	—	—	—	—	—	—	—	—	—	1	—	2	—	—	10	
原 村	—	—	—	—	—	—	—	—	—	—	—	—	—	—	—	—	—	—	—	—	—	—	—	—	—	2	1	5	

資料：諏訪広域消防本部



9. 運輸編

各駅の乗客の推移

駅 別	年	乗 客 (人)	
		平成22年	平成23年
川 岸		35,407	33,347
岡 谷		1,140,117	1,113,847
下 諏 訪		731,860	686,004
上 諏 訪		1,577,150	1,533,785
茅 野		1,251,778	1,234,466
富 士 見		631,984	617,103

(注) 富士見駅分に信濃境駅・青柳・すずらんの里駅も含まれる。

資料：東日本旅客鉄道(株)長野支社

中央自動車道西宮線諏訪・諏訪南IC、長野自動車道岡谷ICの出入交通量

単位：千台

I・C	月 年	1	2	3	4	5	6	7	8	9	10	11	12	計
		諏 訪	23	479	447	457	469	510	504	561	637	526	561	492
諏 訪 南	23	190	186	177	169	186	195	213	245	195	203	177	176	2,312
岡 谷	23	340	323	357	354	377	376	405	446	394	416	393	375	4,556
諏 訪	24	467	460	506	492	518	497	560	651	548	571	517	466	6,253
諏 訪 南	24	182	185	190	171	187	180	208	242	201	204	179	160	2,289
岡 谷	24	348	346	388	370	396	380	414	458	402	421	397	367	4,687

資料：中日本高速道路(株)松本保全サービスセンター

道路延長と舗装状況

平成 24 年 4 月 1 日

区 分		国道	県道	市町村道	中央・長野自動車道
		m	m	m	m
岡 谷 市	舗装延長	10,062.0	25,257.0	316,611.9	15,000.0
	実延長	10,062.0	25,257.0	378,284.2	15,000.0
諏 訪 市	舗装延長	7,839.0	69,090.2	368,224.1	5,900.0
	実延長	7,839.0	69,090.2	546,997.7	5,900.0
茅 野 市	舗装延長	14,579.0	81,434.7	874,564.0	8,400.0
	実延長	14,579.0	81,434.7	1,783,763.0	8,400.0
下諏訪町	舗装延長	3,956.0	19,222.1	116,533.3	—
	実延長	3,956.0	19,222.1	218,638.8	—
富士見町	舗装延長	12,313.0	40,411.8	331,000.7	11,200.0
	実延長	12,313.0	40,411.8	911,538.2	11,200.0
原 村	舗装延長	—	22,106.2	234,939.8	2,600.0
	実延長	—	22,106.2	455,557.3	2,600.0
諏訪地方計	舗装延長	48,749.0	257,522.0	2,241,734.5	43,100.0
	実延長	48,749.0	257,522.0	4,294,786.4	43,100.0

資料：諏訪建設事務所

中日本高速道路(株)松本保全サービスセンター
長野国道事務所岡谷出張所

自動車保有台数（非課税車は除く）

平成 24 年 4 月 1 日

	バス 〔マイクロ バス含む〕	貨物	乗用車	特 殊 自動車	軽自動車		自 動 車 二 輪 車 2 5 0 を 超えるもの	原動機付 自転車 125 以下	小 型 特 殊 自動車
					二 輪 以 外	1 2 5 超 250 以下			
県 総 計	4,902	117,741	770,543	19,175	—	—	—	—	—
諏訪地方計	331	9,952	74,444	1,398	71,636	2,760	2,777	10,134	4,538
岡 谷 市	51	1,870	18,452	218	16,641	665	726	2,452	269
諏 訪 市	61	1,974	18,034	381	16,560	606	682	2,465	664
茅 野 市	89	2,275	19,805	318	21,754	834	805	2,760	1,509
下諏訪町	30	815	7,301	108	6,477	279	265	1,205	78
富士見町	20	692	5,333	60	6,252	235	172	755	1,118
原 村	12	637	2,904	41	3,950	141	127	497	900

(注) 諏訪地方計には県外にある各市町村保有の自動車台数も含まれる。

資料：諏訪地方事務所税務課
市町村税務課

10. ガス・水道編

ガス使用量

平成 24 年

	供給事業所	使用戸数 (戸)	使用量 (1000MJ)	一日一戸当たり量 (1000MJ)
総数	6	20,983	679,022	0.09
岡谷市	2	8,573	251,128	0.08
諏訪市	3	7,679	294,866	0.10
茅野市	—	541	72,529	0.37
下諏訪町	1	4,190	60,499	0.04
富士見町	—	—	—	—
原村	—	—	—	—

資料：諏訪瓦斯（株）

水道施設の現状

平成 24 年 4 月 1 日

	水道数	給水人口		給水量			配水能力 (m ³ /日)	年間有収水量 (m ³)	総人口 (人)	普及率 (%)	水道職員数(人)				
		計給水人口 (人)	現給水人口 (人)	給水量 (ℓ)	給水 (m ³)	給水 (m ³)					事務職	技術管理員	技術職員	及びその他職員	計
総数	12	251,069	204,783	3,078	84,890	119,160	172,834	27,480,701	206,895	99.0	42	5	26	—	72
岡谷市	1	62,700	53,048	438	18,825	23,261	35,000	5,866,945	53,200	99.7	9	1	6	—	16
諏訪市	5	58,119	51,712	620	24,726	32,050	45,068	7,541,184	51,788	99.9	9	1	7	—	17
茅野市	3	76,800	55,024	660	19,878	36,300	44,586	7,219,457	56,732	97.0	15	—	5	—	20
下諏訪町	1	27,100	21,889	429	8,201	9,387	18,200	2,407,125	21,901	99.9	2	1	3	—	6
富士見町	1	16,350	15,341	930	11,090	14,268	22,780	3,664,948	15,407	99.6	4	1	5	—	10
原村	1	10,000	7,769	1	2,140	3,894	7,200	781,040	7,867	98.8	3	1	—	—	3

温泉の状況

平成 23 年 12 月 31 日

市町村名	温泉地数	源泉総数 A + B	利用源泉数 A		未利用源泉数 B		温度別源泉数				ゆづり量 ℓ/分		宿泊施設数	収容員	年間延宿泊 利用人員	温泉利用の 公衆浴場 施設数
			自噴	動力	自噴	動力	25℃ 未満	25℃～ 42℃	42℃ 以上	水蒸気 及びガス	自噴	動力				
総数	15	161	20	84	5	52	15	26	64	—	5,861.0	19,618.1	160	13,331	1,205,974	169
岡谷市	—	4	—	1	1	2	—	—	1	—	—	487.0	—	—	—	4
諏訪市	3	63	3	40	2	18	—	8	35	—	285.5	9,823.6	50	4,710	537,615	98
茅野市	7	59	14	21	2	22	11	11	14	—	5,554.0	3,924.3	83	7,528	584,190	39
下諏訪町	2	29	3	16	—	10	4	4	11	—	21.5	4,562.0	24	831	51,072	22
富士見町	2	4	—	4	—	—	—	2	2	—	—	521.2	2	182	27,002	5
原村	1	2	—	2	—	—	—	1	1	—	—	300.0	1	80	6,095	1

(注 1) 温泉地とは、源泉が 1 本以上あり宿泊施設がある地域をいう。

(注 2) 温泉別源泉数は「利用源泉」の内訳であること。

(注 3) 源泉数は浴用に利用されているもの。

資料：諏訪保健福祉事務所

諏訪地方統計要覧

平成 25 年 3 月 印刷

平成 25 年 4 月 発行

編 集 諏訪地方統計事務連絡会議
発 行

印 刷 (株)美 膳 堂