

フリーツアー 5コース

お客様のお好きな日程でお申し込みができます。
おふたりから申し込めるプライベートツアーです。

1 古木しだれ桜コース



START JR信濃境駅

- 田端しだれ桜
- 葛窪しだれ桜
- 高森観音堂しだれ桜
- 高森下平しだれ桜

GOAL JR信濃境駅

樹齢200年を越す古木しだれ桜を巡ります。残雪の南アルプスを背景に、しだれ桜が咲き誇る絶景のビュースポットです。桜の見ごろは4月中旬です。

【距離】約8km
【所要時間】4時間
【料金】ガイド1名8,500円

2 入笠山コース



入笠山頂コース	入笠湿原コース
START 富士見パノラマリゾート	START 富士見パノラマリゾート
ゴンドラ山頂駅	ゴンドラ山頂駅
入笠湿原	入笠湿原
入笠花畑	入笠花畑
入笠山頂	入笠山頂
ゴンドラ山頂駅	ゴンドラ山頂駅
GOAL 富士見パノラマリゾート	GOAL 富士見パノラマリゾート

150種以上の色とりどりの山野草が咲き乱れる入笠山は、花の宝庫。日本有数の山望スポットでもあり、ハケ岳をはじめ多くの山々を望むことができます。

【距離】約6km
【所要時間】4時間
【料金】ガイド1名9,500円

【距離】約4km
【所要時間】3時間
【料金】ガイド1名7,500円

※両コースともに参加者のゴンドラ代が別途必要です。

3 蔦木宿・甲州街道ツアー



START 道の駅信州蔦木宿

- 敬冠院
- 蔦木宿枅形(南)
- 三光寺
- 川除古木
- 蔦木宿枅形(北)

GOAL 道の駅信州蔦木宿

蔦木宿は甲州街道43番目、信州に入った人々を迎える最初の宿場町として江戸時代に栄えた場所です。

【距離】約3.5km
【所要時間】3時間
【料金】ガイド1名6,500円

4 ハケ岳の絶景と古道ツアー



START 富士見高原ベジションゲイルッジ


- 信玄の棒道
- 仏供石
- 富士見台(富士山ビューポイント)
- 南アルプスビューポイント

GOAL 富士見高原ベジションゲイルッジ

武田信玄が北信濃攻略のためハケ岳の西南麓に開設したと伝えられる信玄の棒道をたどるコース。道中には、富士山ビューポイントや南アルプスビューポイントなどの見所も満載のコースです。秋には美しい紅葉を見ることができます。

【距離】約6km
【所要時間】3時間
【料金】ガイド1名6,500円

5 入笠山スノートレッキング



START 富士見パノラマリゾート

- ゴンドラ山頂駅
- 入笠湿原
- 入笠花畑
- 入笠山頂
- ゴンドラ山頂駅

GOAL 富士見パノラマリゾート

入笠湿原、入笠山頂をスノーシューで歩くコースです。雪原に残された動物の足跡や雪山の静けさなど冬にしか味わえない大自然を満喫できます。スノーシューは、富士見パノラマリゾートでレンタル可能で初心者でも楽しめます。

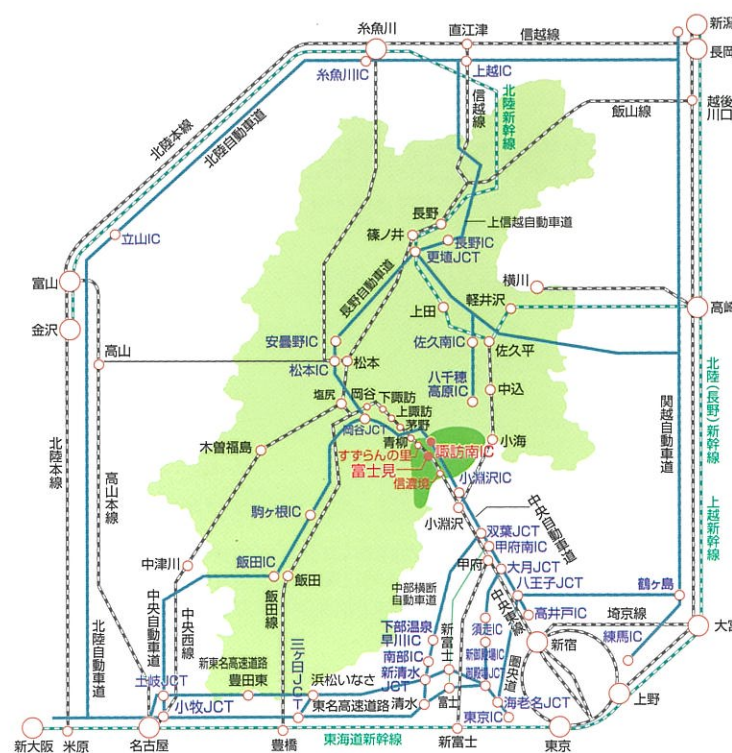
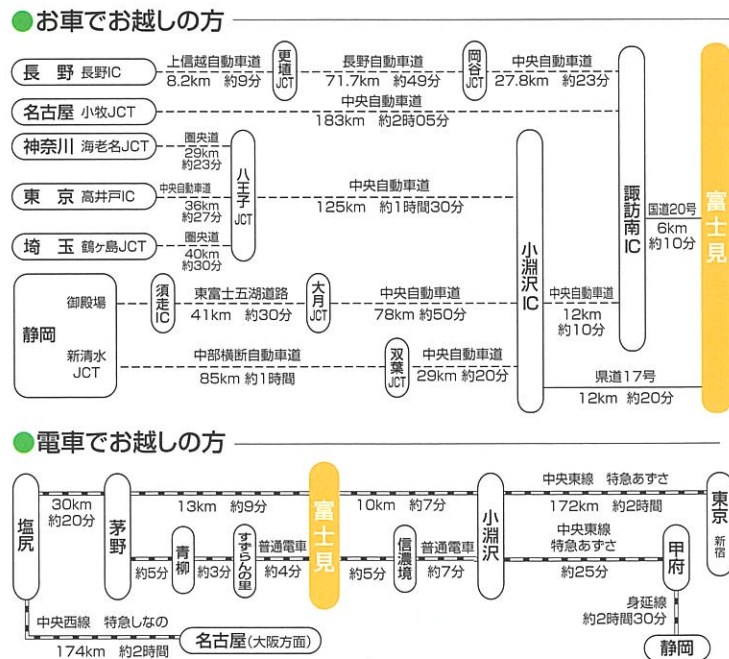
【距離】約6km
【所要時間】5時間(昼食時間含む)
【料金】ガイド1名11,500円

※参加者のゴンドラ代が別途必要です。

申込方法 [参加申し込み先] 富士見町観光協会 TEL:0266-62-5757 FAX0266-62-7747 [申込受付時間] 9:00~15:30
〒399-0211長野県諏訪郡富士見町富士見4654-224 e-mail:fujimian@po13.lcv.ne.jp

注意事項 ●2週間前までにお申し込みください。●団体様での申し込みも可能です。ただし、ガイド1名につき2名~15名までのご案内になります。15名以上のお申込みはご相談ください。●昼食の時間は、含まれていません。ツアー中に昼食をとる場合、ツアー時間が30分追加となります。お弁当はご持参ください。

アクセスマップ・交通のご案内



交通機関の連絡先 富士見駅 アルピコタクシー TEL.0266-71-1181

毎年5月~6月に催される富士見パノラマリゾートの「すずらん祭り」開催期間中は、タクシー予約が取りづらいため、事前予約をお勧めします。

信州 ふじみ おひさんぽ 2023 ▶ 2024

長野県 信州富士見町 ウォーキングガイドツアーのご案内

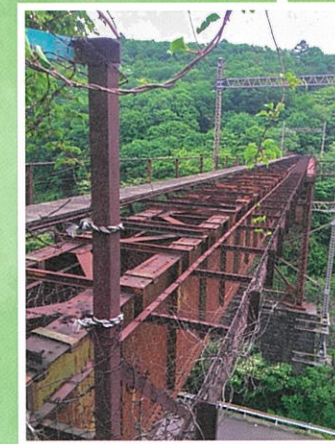
イベントツアー フリーツアー
5 + **5**
コース コース



Course5
紅葉の白林荘とカゴ野菜生活ファーム見学コース

Course4
富士見高原：秋の紅葉と富士山・アルプス山岳風景 and 創造の森ウォーク

Course3
花の百名山入笠山の山野草と渡り蝶を楽しむコース



Course2
湧き水と歴史の里・縄文の里ウォーク

Course1
国鉄時代の富士見を巡る鉄道ファン必見のコース



おもてなしガイドとめぐる歩き旅をさあ、おひさんぽに出かけよう！