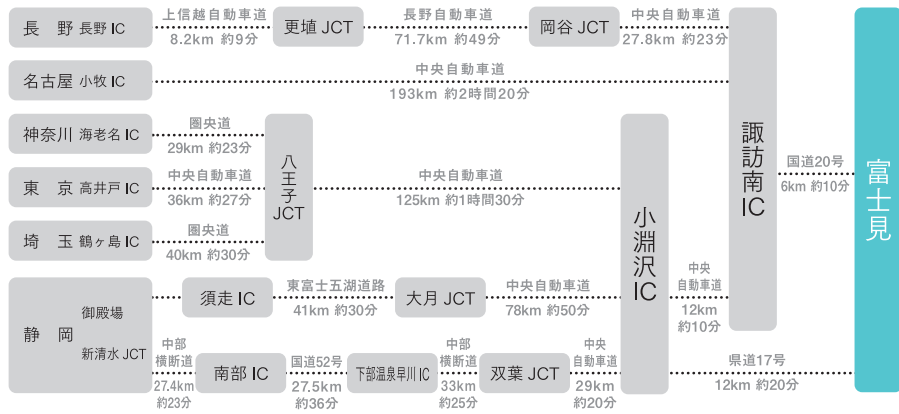
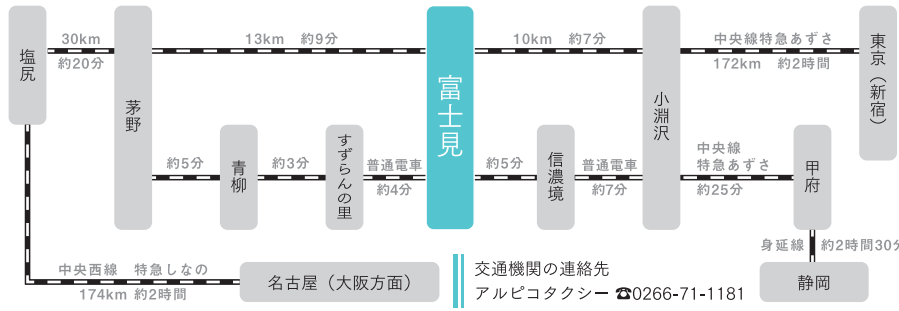


お車でお越しの方

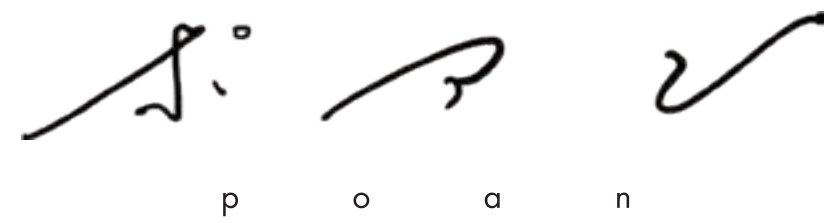


アクセス&インフォメーション Access & Information

電車でお越しの方



歩いて出会う、富士見の魅力



2021
vol.42



ふじみのあそび
信州ふじみおひさんぼへ行ってみました
インタビュー 玉置弘文(富士見町在住写真家)
FUJIMI COFFEE ROASTERS
ふじみのみやげ
フジノヒトビト
富士見町の周辺情報

もし旅行中に体調が悪いと感じたら
 0266-57-2930
受診・相談センターにご相談を。 諏訪保健福祉事務所 (24時間対応)

旅行中に体調が悪いと感じたら、医療機関を受診する前に、滞在先の市町村を管轄する「受診・相談センター(保健所)」にご相談いただくか居住地の相談窓口やかかりつけの医療機関に電話などでご相談ください。詳しくは右記QRコードより「信州版 新たな旅のすゝめ/長野県」をご確認ください▶
<https://www.pref.nagano.lg.jp/kankoki/sangyo/kanko/tabinosusume.html>

お問い合わせ

富士見町産業課商工観光係
〒399-0292 長野県諏訪郡富士見町落合 10777
☎0266-62-9342 kankou@town.fujimi.lg.jp

富士見町観光協会
〒399-0211 長野県諏訪郡富士見町富士見 4654-224
☎0266-62-5757 fujimian@po13.lcv.ne.jp

定期購読者募集

POANに興味のある方は、便利な定期配布をご利用下さい。送料無料でご自宅へ送付致します。登録フォームにてお申し込みください。

信州富士見町観光情報 fujimtown



Check

富士見パノラマFes

山野草の展示や物販など大規模なクラフトフェアを開催します。
 開催日: 第1回6月5日(土)~6日(日) 第2回8月7日(土)~8日(日)
 場所: 富士見パノラマリゾート

足元に目を向けて
 120万本の
 すずらん

花の宝庫入笠山では150種類の山野草を楽しめます。5月下旬から6月中旬にかけては、入笠すずらん山野草公園で20万本のドイツすずらん、入笠湿原では100万本の日本すずらんが開花し、愛らしい姿と優しい香りで見る人を癒してくれますよ。

富士見パノラマリゾート
 ☎0266-62-5666
 長野県諏訪郡富士見町富士見6666-703
 ◎4/24(土)~11/14(日)(予定)
 AM8:30~PM4:00(4~9月)(予定)
 AM8:30~PM3:30(10~11月)(予定)

樹齢400年以上の
 大ケヤキ
 御射山神戸の
 一里塚

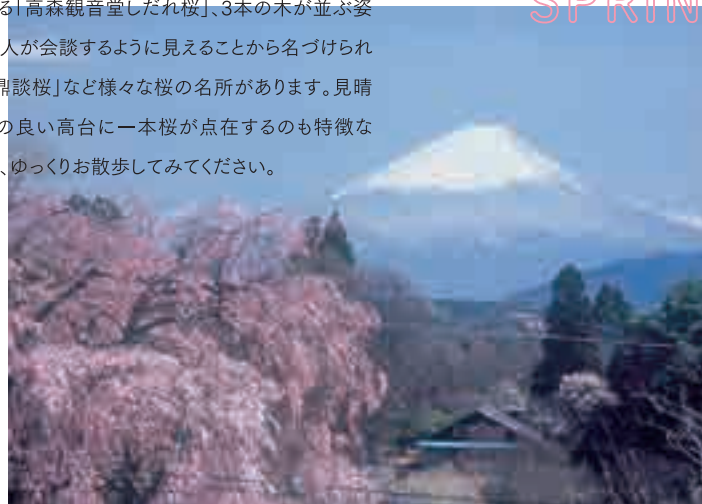


御射山神戸の一里塚
 JRすずらんの里駅から徒歩15分



富士見町指定史跡の「御射山神戸の一里塚」は、甲州街道の中で、江戸の日本橋から48里め(49里との説もある)の塚であるといわれており、道路の東塚にはエノキが、西塚にはケヤキがその目印になるように育っていました。しかし、東塚のエノキは明治初期に枯れてしまい、現在残っているのは西塚のケヤキのみ。樹齢はおよそ400年以上、幹の太さが周囲7.1m、樹高は約25mにもなり、地元で愛される巨木です。

富士見町には根元から二股に分かれている大木が特徴的な「田端しだれ桜」や、樹齢250年と推定される「高森観音堂しだれ桜」、3本の木が並ぶ姿が3人が会談するように見えることから名づけられた「鼎談桜」など様々な桜の名所があります。見晴らしの良い高台に一本桜が点在するのも特徴なので、ゆっくりお散歩してみてください。



田端しだれ桜からは、富士山や甲斐駒ヶ岳、八ヶ岳などが見えます。

ふじみのあそび

SPRING 春

Experience Tour of Fujimi

人気の
 スポットが満載
 富士見町の桜

富士見町産業課商工観光係
 ☎0266-62-9342
 長野県諏訪郡富士見町落合10777
<https://www.town.fujimi.lg.jp/life/1/>

食と農を体感
 カゴメ
 野菜生活ファーム



自分で収穫した野菜は、よりおいしく感じられること間違いなしです。



2019年春にオープンした「カゴメ野菜生活ファーム」は、野菜の美味しさ、楽しさを、体験できる施設。カゴメ「野菜生活100」が製品になるまでをVR映像で学べる体験や、旬の野菜の収穫体験、地元食材やカゴメ特製「野菜だし」を使った本格イタリアンレストランなど、家族みんなで八ヶ岳の雄大な自然を背景に、さまざまな体験ができますよ。



カゴメ野菜生活ファーム
 ☎0266-78-3935
 長野県諏訪郡富士見町富士見9275-1
 ◎10:30~16:00 火曜定休
 ※12月~3月は冬季休業
 詳しくはHPをご確認ください。



立場川 キャンプ場

自然に包まれる



気に入った場所で、好きな道具を持ち込んで、本格的なキャンプを楽しむことも！

立場川キャンプ場
☎0266-66-3228
長野県諏訪郡富士見町立沢1-6
◎4月下旬から10月下旬



小淵沢ICから車で15分ほど。林の中にある予約なしで利用できるフリーサイトのキャンプ場。すぐ後ろには八ヶ岳があり、キャンプ場の中には川が流れ、大自然を満喫できます。また、日帰り利用も可能で、トイレや炊事場があるため、ファミリーでも安心して利用できます！



八ヶ岳 アルパカ 牧場

ふわっふわっ
癒される

アルパカが飼育されている施設は、現在全国で50か所程。その中でも、これほどアルパカと触れ合える施設は他にはないのでは？個性豊かなアルパカとハグしたりお散歩したり、ほっぺにチューしてくれるコもいます。またアルパカダービーや、ペルーまで買い付けに行くグッズが充実の売店もあり、小さなお子さんから大人までアルパカの魅力にハマること間違いなしです！

八ヶ岳アルパカ牧場
☎0266-75-2554
長野県諏訪郡富士見町落合13505-1
◎10:00～16:00(12月～1月は15:00まで)
火曜定休(12月～1月は、火・水定休)

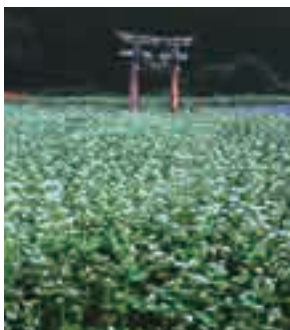


池生神社 そば畑

9月が見頃

池生神社の前には、9月頃、蕎麦の花が満開となり、幻想的な風景が楽しめます。

池生神社
長野県諏訪郡富士見町池袋7248-1



自動運転の 遊覧カートが人気 富士見高原 花の里



自動運転のカートでのんびり高原の花と白樺林を楽しんだり、ゲレンデを生かしたガーデンを散策したり、高原の気持ち良い風を感じてください。満点の星空が楽しめるキャンプエリアも人気です。

富士見高原リゾート 花の里
☎0266-66-2932
長野県諏訪郡富士見町境12067
◎ゴールデンウィーク～11月中旬
(休業日、イベント等により貸切の日があります。
公式サイト予約カレンダーをご確認ください)

ゲレンデに広がる
マリーゴールドのカーペット



自動運転で運行する天空の遊覧カート



南アルプスを見渡せる
キャンプエリア



登山

初心者から
上級者まで



富士見町には登山初心者におすすめの「入笠山」や、本格登山が楽しめる「編笠山」があり、登山者の体力や経験に合わせて楽しめます。頂上では八ヶ岳や、富士山、南・中央・北アルプスの大パノラマが！



編笠山山頂

Check



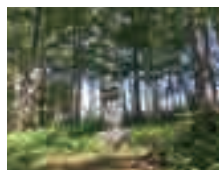
入笠山に展望デッキ誕生！！
入笠山お花畑～首切清水間の新歩道に誕生！雄大な八ヶ岳を背景に富士見町の町並みが広がる絶景ポイント！

富士見町産業課商工観光係
☎0266-62-9342
長野県諏訪郡富士見町落合10777
<https://www.town.fujimi.lg.jp/life/1/>





創造の森彫刻公園の彫刻作品



富士見高原リゾート
☎0266-66-2121
長野県諏訪郡富士見町境12067
◎ゴールデンウィーク～11月中旬
(休業日、イベント等により貸切の日があります。
公式サイトでの予約カレンダーをご確認ください)



紅葉と天空の遊覧カート



大自然の中に50体の彫刻
創造の森彫刻公園



全自動カートで登ると、大自然の中に50体の彫刻が現れる、創造の森彫刻公園。自然の風景を生かして、国内外のアーティストによって製作された屋外美術館です。彫刻に触ったり、お気に入りの角度を探して撮影したり、「アートを体感できる」スポットです。

ゴンドラで富士見の秋を一望
プレミアム
雲海ゴンドラ

富士見パノラマリゾートのゴンドラは、「紅葉ゴンドラ」として大人気！標高700m以上を一気に上がると、富士見町が一望できる大パノラマが広がり、赤や黄色に色づいた紅葉と、八ヶ岳や富士山が楽しめます。また期間・曜日限定で運行されている「プレミアム雲海ゴンドラ」は、入笠山が秋に雲海が発生しやすいスポットだからこそ。早朝ゴンドラに乗って、眼下に広がる雲海を堪能することができるここでしか体感することのできない時間です。



早朝ゴンドラに乗って、眼下に広がる雲海を堪能しよう！



富士見パノラマリゾート
☎ 0266-62-5666
長野県諏訪郡富士見町富士見 6666-703
◎4/24(土)～11/14(日) (予定)
AM8:30～PM4:00 (4～9月) (予定)
AM8:30～PM3:30 (10～11月) (予定)

二度と同じものは
できない
ガラス工房
Scratch&Noise



ガラス工房Scratch&Noise
☎070-3606-2028
長野県諏訪郡富士見町落合烏木河原2028-1
◎要予約/不定休



一瞬で変わるガラスと向き合いながら、だんだん形になる面白さを実感！

Scratch&Noiseの吹きガラス体験は、満足度が高いと大人気です。制作できる作品の種類や色が豊富で、自由に組み合わせることができます。またスタッフさんがサポートしてくれますが、「自分で作る体験」をなるべく多くできるように工夫されているので、出来上がったものは本当に「世界にひとつだけの自分の作品」です。

★POANを見たと言ってお予約いただいた場合、300円引きさせていただきます。



紅葉が美しい
富士見公園

紅葉と眺望が美しい富士見公園には、アララギ派4人の歌人による「歌碑」があります。秋の風景を楽しみながら、一句詠んでみるのはいかがでしょうか？



富士見公園
JR富士見駅から車で5分





初心者から楽しめる！
絶景
ウィンタースポーツ



八ヶ岳が一望できる富士見パノラマリゾートで、スキーやスノーボードを楽しんだり、スノーシューで冬の入笠山をトレッキング！八ヶ岳ブルーと最高の景色を独り占めして、冬にしか味わえない大自然を体感してください。



人工の氷の壁を専用の用具を使いながら登るアイスクライミングも楽しめます。



富士見パノラマリゾート
長野県諏訪郡富士見町富士見 6666-703
詳しくは公式サイトをご覧ください。
<https://www.fujimipanorama.com>

太古の昔から 変わらない景色 井戸尻史跡公園の 星空

冬の澄み切った空気によって、素晴らしい星空が楽しめる富士見町。井戸尻史跡公園から見た星空は、縄文の時代も今も変わらない素晴らしい景色です。

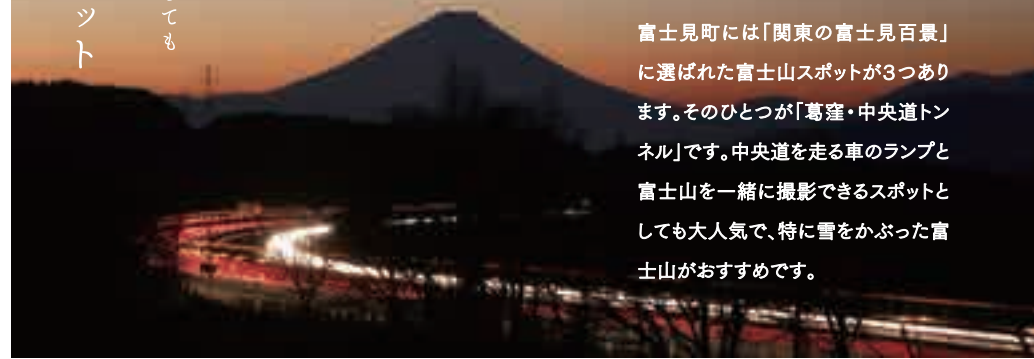
井戸尻考古館
☎ 0266-64-2044
長野県諏訪郡富士見町境 7053



竪穴式住居と天の川



撮影スポットとしても
大人気
富士山スポット



葛窪・中央道トンネルから望む富士山

ふじみのあそび

WINTER 冬
Experience Tour of Fujimi

富士見町には「関東の富士見百景」に選ばれた富士山スポットが3つあります。そのひとつが「葛窪・中央道トンネル」です。中央道を通る車のランプと富士山と一緒に撮影できるスポットとしても大人気で、特に雪をかぶった富士山がおすすめです。

富士見町観光協会
☎0266-62-5757
長野県諏訪郡富士見町富士見4654-224



スノーライダーやそりが借りられます。



富士見高原スキー場
☎ 0266-66-2932
長野県諏訪郡富士見町境 12067
入場料 大人/子供 1,100円
3才未満、65才以上は無料
プラスチックソリの利用料を含む
ストライダーなどは別途レンタル料



ふわふわ遊具で大人も子どもも安全に楽しめます。



気軽に雪遊びができる
でーつかい
アニマル遊園地



長野県内最大級のキッズスノーパークで1日楽しもう!! スキーをしなくても、雪を様々な楽しみ方で満喫できます。スノーストライダーやそりで専用ゲレンデを滑ったり、ふわふわ遊具で飛び跳ねたり、スキーゲレンデとは独立したキッズエリアなので、安心安全にのんびり過ごせます。

参加したのは11月に行われた「文学の秋『風立ちぬ』を巡るコース」のツアー。伊藤左千夫らアララギ派の歌人や堀辰雄といった文人と縁の深い富士見町のスポットを、ガイドさんといっしょに巡る内容です。

地元の人間だからこそ新鮮な目で見られる

まずは富士見駅からスタートして映画『風立ちぬ』にも登場する旧立場川橋梁や、富士見町ゆかりの文人の資料を展示している富士見高原ミュージアムへ。このツアーは全体で約8キロと、「おひさんぽ」の中では比較的長い行程で、序盤から歩く時間も長めでした。ですが、歩いている間もガイドさんが道ばたに咲いている花や地名など、いろんなことを解説してくれるので、飽きずに進めます。

また、11月上旬のこの時期は紅葉の季節。歌人・伊藤左千夫がコンセプトをつかった富士見公園では、園内の歌碑だけでなく、



普段は一般公開していない「白林荘」に入れるのは、おひさんぽならではの。

紅葉の景色も見所でした。そして、ツアーの最後は白林荘へ。犬養木堂(犬養毅の号)が余生を過ごすために建てた別荘で、実際ここで若者など地域の人々とも交流していたそうです。普段は一般公開していないのですが、ガイドツアーでは特別に中に入れてもらっています。白林荘に入れるということで参加したという人もいました。

ガイドツアーを体験する前と後では、富士見町の景色を見る目がちよつと変わりました。普段何気なく通過していた場所や道ばたの植物など、いろんなところに目が行くように。地元以外の人はもちろんですが、地元の人だからこそ新鮮な楽しさがありますよ。

いつも車で通るばかりだから、じっくり見ることがなかった場所も、歩いて回ることによって改めて発見があって新鮮でした。



参加者Aさん

同じ長野県内から何度も参加しているけど、富士見町の雰囲気は独特。高原らしい景色と空気で、歩いていて気持ちいいです。



参加者Bさん



歩いている間にも、ガイドさんがいろいろなことを解説してくれます。



webサイト

信州ふじみ おひさんぽに参加して富士見町の魅力を発見しよう!

「信州ふじみ おひさんぽ」は、地元住民が「おもてなしガイド」となり、富士見町の良さを再発見しながら案内するウォーキングガイドツアーです。2005年から始まり、このツアーだからこそこのコースが、多くのファンを魅了しています。ぜひお好きなコースを選んで、富士見町の魅力を体感しませんか?

信州ふじみ おひさんぽ お申し込み方法

- ①お好みのツアーを選ぶ
年間9回のツアーを開催する「イベントツアー」と「フリーツアー」のどちらかを選んで下さい。内容はwebサイトにて随時更新中。
- ②電話で予約する(☎0266-62-5757)
ツアーを決めたら富士見町観光協会へ電話して予約して下さい。
- ③予約完了後、書類が郵送される
予約受付後に予約確認書類を送ります。集合場所・時間をご確認の上、当日気をつけてお越しください。

県内外各地から集まった参加者とともに安全を確保しながら、出発です。



映画『風立ちぬ』にも登場する旧立場川橋梁の迫力に圧倒される。



信州ふじみおひさんぽ 行ってみました!

地元ライターが体験

秋の富士見町で 文学を感ずるツアーへ

富士見町のいろんな場所をおもてなしガイドさんと歩くガイドツアー「信州ふじみ おひさんぽ」。知ってはいけるけど参加したことはないという人も多いのではないだろうか。地元ライターは私もそんなひとり。「地元だしなあ」となかなか参加する気持ちにならずにいたのですが、今回機会をもらって初めて参加してみることになりました。



Interview

富士見町在住写真家

玉置弘文

インタビュー

Hirobumi Tamaoki
Photographer in Fujimi Town
Interview

地元の人ほど
気づかない富士見町の
美しさを撮る

「初めて来たとき、信州って全部が美術館だ!と思いました。何を見ても美しいんですよ。」

玉置弘文さんは信州の景色についてそんなふうに表示しました。玉置さんは東京都出身。サラリーマンとして約30年都会で働いていましたが、風景写真家になりたいという夢があり、26年前富士見町に移住してきました。以来、富士見町を中心にさまざまな風景写真を撮影。POANの表紙を手がけたり、撮影を通じて出会った「鼎談桜」の名付け親になったり、いろいろな形で地域に関わっています。

「都会育ちの私にとっては信州は長年の憧れの地でした。風景写真と言ったら信州というくらい、よく出てきますしね(玉置さん)」

入笠山の林道・入笠線から見る八ヶ岳と日の出や、創造の森からの景色、田端の鼎談桜など、富士見町だけでも様々なビューポイントがあります。さらに、同じ場所でも季節や時間、タイミングによってまったく違う顔に。「何度取材に行っても情景が違ふ」なんて場所も少なくないそうです。

「だから、季節ごとにスケジュールを立てるんです。急に思い立って撮りに行ってもいい写真は撮れません。だからこの日はこの時間にこの場所というように、1シーズン分、計画を決めて準備するんです(玉置さん)」

ときにはイメージした写真を撮るために、太陽や月の角度を計算して設計図を描くことも。そんな準備の時間も楽しいそうです。

「以前写真展をやったとき、地元の人が『富士見町ってこんなにいいところだったんだ』と感想をくれたことがありました。地元にいると魅力に気づかないんですよね。この豊かな自然や景観は町の宝です。私が撮ることで、次世代の若者が『この町に生まれてよかった』と思うきっかけになればいいですね(玉置さん)」



玉置 弘文(たまおき・ひろぶみ)
東京都出身/「写真は文字のない言葉、自分の感性を大切にし、写真で富士見を表現できたら」と語る東京都出身の写真家。小さい頃に遊んだ田んぼや畑、小川などの風景が富士見と重なり、現在富士見町に住んで撮影を続けている。「好きな写真活動を多くの方々に支えていただき、風光明媚な舞台信州で思う存分取り組めたことに感謝したいと思います。素晴らしい26年を刻むことができました。」



①「いい写真を撮るには計画が必要」と言う玉置さんの撮影スケジュールがぎっしりと書き込まれたリスト表。②撮影はすべてフィルムカメラで行うため、記録用ファイルは膨大な量に。ポジフィルムは撮影メモと一緒に丁寧に一枚一枚ファイリングされている。③頭の中に描いたイメージを実際に撮影するための設計図をノートに書き留めておくことも。④2枚の写真を反転合成して現実にはない世界を作り上げた玉置さんお気に入りの作品。

FUJIMI COFFEE ROASTERS

富士見町に集うコーヒーに情熱を注ぐ^{ロースター}焙煎士をご紹介します。

NEW SHOP

富士見町では、「コーヒーが楽しめるお店」
が続々とオープン!お気に入りの1杯を見つ
けてください。

NEW



オンリ-工藝とおむすび-

生活の中で活躍する手づくりの品々と、
これまた日々の食事になりえる、おむ
すびを中心に営業しています。

☎070-8405-8289

諏訪郡富士見町富士見4654-73

☎11:00~18:00(金曜日のみ21:00まで)
日・月・火曜定休

COMING
SOON



まめむらコーヒー mame mura coffee

2021年春オープン予定。コーヒー豆の
配達やイベント出店などをしながら実
店舗準備中。詳しい情報はFacebook、
Instagramをご確認ください。

長野県諏訪郡富士見町落合9984-327

☎10:00~18:00(日・月・木曜日)(予定)
12:00~21:00(金・土曜日)(予定)
火・水曜定休(予定)

COMING
SOON



朝喫茶ちっと

2021年春オープン予定。富士見駅前
にてホカホカ朝ごはんと喫茶が楽しめる
お店です。

長野県諏訪郡富士見町富士見
4654-856

☎7:00~13:00(予定)

GARDENIA



原西謙嘉

Yoshihiro Haranishi

紅茶のように優しく飲めるコーヒー。

「心とからだに良い珈琲を」をテーマに
2019年オープン。東京都出身の原西謙嘉
さんが、8年前に移住し、縁あって中山植物
園の販売店の一角を譲り受けた。「この町
のコーヒー文化の発展と食生活の水準に潤
いを提供できるように。」という思いの元、
こだわりの1杯を入れている。

イートイン× テイクアウト○ 珈琲豆販売○



ガーデニア コーヒースタンド&ロースター

長野県諏訪郡富士見町富士見3292
☎11:00-18:00 月曜/第2・4火曜定休
冬季11:00~17:30 月・火曜定休
<https://gardeniacoffee.jp/>

GALLERY CITY ROAST



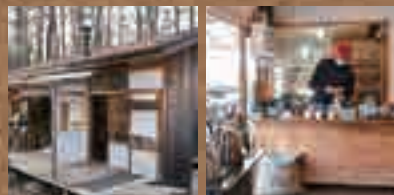
千本和彦

Kazuhiko Chimoto

本格珈琲豆を、お手軽価格で。

前職はカメラマンという千本和彦さんが、
2015年に富士見町の森の中に手作りのフ
ォトギャラリーとコーヒーの自家焙煎をスタ
ート。「焙煎をして間もないコーヒーは美味
しい。フレッシュな焙煎豆をお手ごろな価
格で」という思いで、厳選した良質な珈琲
豆を20~25種類ほど販売している。

イートイン× テイクアウト× 珈琲豆販売○



コーヒー豆自家焙煎 ギャラリー シティロースト

☎070-4805-0994 (千本)
長野県諏訪郡富士見町境4584-11
☎11:00~16:00 火・水曜定休
<http://www17.plala.or.jp/Gcityroast/index.html>

TABLELAND



中原英貴・泉

Hideki & Izumi Nakahara

八ヶ岳でおなじみの出張販売。

東京都から移住してきた中原英貴さん泉さ
んご夫妻は、2拠点生活を経て、富士見町
でコーヒー焙煎と豆の販売をスタート。現
在は、富士見駅前にある「大丸屋」や「よ
はく酒店」、山梨県北杜市の「ひまわり市
場」などでの出張販売も行い、地元で欠か
せないコーヒー店の1つとなっている。

イートイン× テイクアウト× 珈琲豆販売○



八ヶ岳珈琲工房テーブルランド

☎0266-62-8626
長野県諏訪郡富士見町乙事4655-1
☎10:00~16:00(工房直売)
出張販売日はサイトにてご確認ください。
<https://www.tableland-coffee.com/>

富士見町
限定土産

ふじみのみやげ

POINT

富士見高原の
風の香りをイメージした
4種のフレグランスは、
プレゼントにピッタリ!



F3 / HOUR アトリエスクランブル

「F3(Fujimi Flower Fragrance)」
信州富士見高原の風に漂う花の香りをイメー
ジしたフレグランス。「香りで洗う」石けんと「香
りを纏う」オーデトワレをラインでお楽しみいた
だけます。
F3オーデトワレ(ラベンダー) 2,970円
F3オーデトワレ(ローズ) 2,970円
F3オーデトワレ(ミューゲ) 2,970円
F3オーデトワレ(ローズ) 2,970円

POINT

原材料の
ハチミツ・ひまわり油、
ローズウォーターは
すべて富士見町産!!

購入できる場所

オンラインショップ、ふるさと納税返礼品、富士見町では
「大丸屋」「道の駅信州葛木宿」で販売中

そばドラ ロンシャン塩崎

どら焼きの皮に国産そば粉を使用した、そば処
信州ならではのどら焼きです。「そば処信州な
らではのお土産」というコンセプトで開発し、手
軽に楽しめる人気商品です。183円/1個

購入できる場所

直営店、高速道サービスエリア、JR販売店、
地元スーパー、道の駅など

POINT

国産そば粉を
使用した
信州ならではの
どら焼きです

富士見町のおみやげを買うならこのお店!



あぐりモールふじみ

A・コープファーマーズ富士見店

☎0266-62-2090

長野県諏訪郡富士見町落合9984-1025

☎9:30~20:00(日・祭日は9:00~)



道の駅信州葛木宿

☎0266-61-8222

長野県諏訪郡富士見町境4584-11

☎9:00~17:00(土日祝は19:00)

新型コロナウイルス感染拡大防止のため現在
時短営業中。詳しくはHPをご確認ください



富士見町観光案内所

☎0266-62-5757

長野県諏訪郡富士見町富士見4654-224

☎8:30~17:00

POINT

赤いルバーブは
富士見町の特産品!!
怪しい酸味がトーストや
ヨーグルトと相性◎!

富士見町の自然や人から生まれた、ここにしかない逸品。
大切な人へのプレゼントや旅の思い出、お土産に
おすすめしたい特産品をご紹介します。



ルバーブジャム

①チルチルのジャム/②かほちゃん農園/③水野農園

①チルチルのジャム ルバーブ 600円(150g)
自家農園の無農薬で作られたルバーブを使用。使われている砂糖は北海道産ビートル
ニュー糖です。

②手作りルバーブジャム 600円(150g)
衛生管理の行き届いた工場で委託生産して
おり、原料は100%朝採りの原料を使用して
おります。

③赤いルバーブジャム 600円(150g)
栽培からジャム作りまで一環して自家で行って
います。ルバーブは有機栽培、無消毒。ジャムは
甘さ控えめ。また町の特産品であるルバーブを
広めるために様々な活動を行っております。

購入できる場所

富士見町観光案内所、道の駅や富士見町
のスーパー、ふるさと納税など

富士見町は赤いルバーブの
生産量日本一!

POINT

小さな町興しを
目指す富士見町の
女性グループによる
ハンドメイド雑貨です!

すずらんグッズ すずらん娘町

町花のすずらんをモチーフにした物、井戸尻
史跡に由来する物を使い地域の女性「すずら
ん娘町」が手づくりしたお土産品です。100万
本の日本すずらんが自生する入笠山がある富
士見町でしか手に入らない物です。

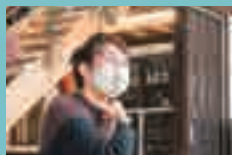
- ①本物のすずらんを使ったアクセサリー
(ピアス・イヤリング 2,800円~)
- ②樹脂ねんど細工すずらんマグネット 1,100円
- ③いにしえチャーム(蓮の実根付) 1,100円
- ④すずらんの香り付き菜 280円

購入できる場所

富士見パナマ売店、ゆーとろん水神の湯、八ヶ岳ボタニカルラボ(旧中山植物園)、
カフェダイニング兆、大丸屋.petit fleur ~風花舎~



クリエイターが集まる
拠点が頼れて
楽しいコミュニティに



いとうこうせい
伊藤孝成さん
＜グラフィックデザイナー＞

1983年神奈川県生まれ。美術大学卒業後、広告制作会社を経て2019年フリーランスに。2020年3月より家族とともに富士見町へ移住。



伊藤さんが富士見町で初仕事としてデザインしたイベントポスター。

「森のオフィスにはいろんな人がいる。先輩移住者に生活のことを教えてもらえるのはもちろん、みんな技術や知識を持っている専門家だから、話

している。」
「生活が楽しいのはもちろん、仕事をしていても苦じゃないんですよ」
そう話すのは伊藤孝成さん。夫婦ともにフリーランスのデザイナーとして活躍している伊藤さんは、自然豊かなところで仕事をしたいと考え、2020年3月に富士見町に移住してきました。現在は富士見森のオフィスも拠点として利用しながら仕事をしています。

「生活が楽しいのはもちろん、仕事をしていても苦じゃないんですよ」
「森のオフィスにはいろんな人がいる。先輩移住者に生活のことを教えてもらえるのはもちろん、みんな技術や知識を持っている専門家だから、話している。」
「生活が楽しいのはもちろん、仕事をしていても苦じゃないんですよ」
そう話すのは伊藤孝成さん。夫婦ともにフリーランスのデザイナーとして活躍している伊藤さんは、自然豊かなところで仕事をしたいと考え、2020年3月に富士見町に移住してきました。現在は富士見森のオフィスも拠点として利用しながら仕事をしています。



新しい働き方、暮らし方を創造する、コワーキングスペースを主体とした複合施設。併設している森のオフィスLivingでは宿泊可。

富士見 森のオフィス
長野県諏訪郡富士見町富士見3785-3
☎0266-78-8009
https://www.morino-office.com/



人と人、
土地と人をつなぐ

こばやしみつこ
小林美津子さん
＜大丸屋 店長＞

明治37年に富士見駅ができ商店街が生まれた時に、呉服屋さんとしてスタートした「大丸屋」の小林さん。現在は八ヶ岳エリアの作家の商品をセレクトし販売したり、駅前商店街の紹介や八ヶ岳周辺の「いいもの」「いいこと」を紹介している。また地元や移住者、若い人などをつなぐ役割として、「だいまるシェ」を定期的に開催中！



facebook

唯一無二の
色と目線で、
富士見の目撃
を切り取る



となみしゅうへい
碓波周平さん
＜写真家＞

北海道出身。大学在学中から写真家の細川剛氏に師事し、2007年に移住。現在、「日本の中心エリアにあるので、どこへでも移動しやすい」という富士見町の魅力を生かし、東京と富士見町に拠点を持っている。作家活動としては日々の生活や地域のことを中心に撮影し、仕事は雑誌や広告の写真を中心に全国を飛び回り中！

★2021年5月に下北沢で出版記念展示を、また県内でも個展を開催予定。詳しくは、SNSをチェックしてください。



instagram



ヤギのアンガスちゃん

すずきしんご
鈴木慎音さん
すずき
鈴木このみさん

＜夏いちご農家＞

「農業と
ミュージシャンは
同じである。」

ともに静岡県出身の鈴木さんご夫婦は、長野県が新規就農に力を入れていたこと、八ヶ岳エコラインの景色が気に入ったことがきっかけで移住。現在、夏いちごを育てる農家となる。またミュージシャンの一面も持ち、「手に取る人が自分の作品(いちご)に納得して買って欲しい」という思いの元、日々の努力を欠かさない。



instagram

富士見町の恵みが
詰まった石鹸をお届け

こごま
小古間かずきさん

＜アトリエスクランブル代表＞

横浜市青葉区出身。2006年から石鹸作りを始め、製作する上で「手作りに理解のある土地」「石鹸づくりに必要な素材が豊富にある場所」を探し、2015年に移住。現在は、富士見高校の養蜂部の生徒が育ててはちみつや、ローズウォーターのあまり水を再利用するなど、素材から製法までこだわっている。



website



フジキノヒトビト

富士見町の魅力は「人」にあり！
近年移住者も増え、様々な人が集まる
富士見町の魅力ある人々をご紹介します。



富士見町移住情報サイト
「ウツリスム」もチェック！

富士見町の周辺情報

長野県富士見町は、八ヶ岳の麓、諏訪湖周、山梨県まで短時間で移動することができ、1日の中で広く楽しむことが可能です。ぜひ周辺エリアも一緒に楽しんでみてはいかがでしょうか？

ビーナスラインエリア

車で40分



長野県茅野市から上田市の美ヶ原高原美術館に至る、全長70km以上に及ぶビーナスラインは、「蓼科高原」や「白樺湖」、「車山高原」に「霧ヶ峰」など、観光スポットが沢山。天然記念物のニッコウキスゲの花を見たり、家族に人気の施設が多くある白樺湖でファミリーレジャーを楽しむことができます。

諏訪湖エリア

車で40分



諏訪湖を中心に歴史や文化が楽しめるエリア。諏訪大社や美術館、博物館を堪能できますよ。また、豊富な湯量を誇る「上諏訪温泉」や、飲み歩きが楽しい「諏訪五蔵」、大人気アニメ映画のモデルになったともいわれる諏訪湖を一望できる「立石公園」などもあります。



原村エリア

車で20分



富士見町からすぐそばの原村エリアは、高いところでは標高1300mにもなり、夏は爽やかな気候が楽しめる高原リゾートです。「日本で最も美しい村」連合にも加盟し、「八ヶ岳の裾野に広がる豊かな自然と農地が調和した農村景観」と「土蔵の鏝絵(こてえ)」が認定されています。またセロリとアネモネの生産量は日本一！

小淵沢エリア

車で20分



©北杜市

標高1000m前後に位置し、夏でも気温が低く涼しいため、昔から馬を育てるのに適した地域として、現在では山梨県馬術競技場を中心に数多くの乗馬クラブがあり「馬のまち」として知られています。信玄棒道や美しい湧水地、森の中にたたく美術館やギャラリーなどもおすすめです。

清里エリア

車で45分



©北杜市

標高1200mの清里高原は、ポール・ラッシュ博士が開拓を進めたカントリーリゾート。酪農が盛んで、おいしい乳製品を楽しめます。また富士山や南アルプスを一望できる「美し森」や幾重にも広がり流れ落ちる「吐竜の滝」など、自然をゆっくりと満喫できるスポットも多いです。