

富士見町水道料金及び下水道使用料 の見直しについて

令和5年9月20日

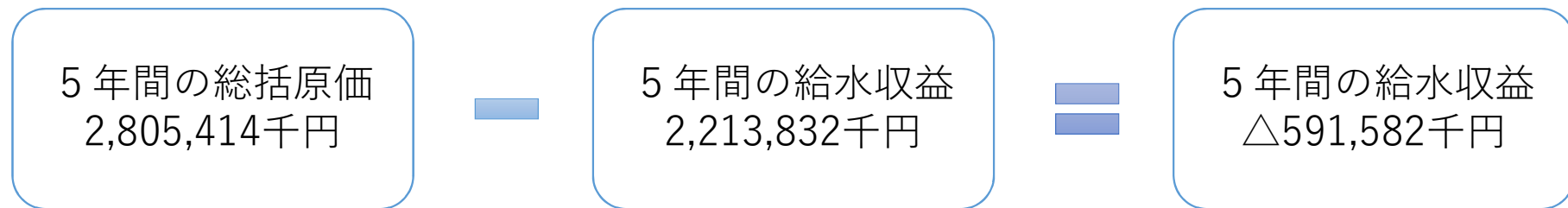
令和5年度 第3回富士見町上下水道審議会資料

目次

1	前回のまとめ	P3
2	水道の料金体系見直し（案）	P7
3	下水道の使用料体系見直し（案）	P12
4	まとめ	P14

1. 前回のまとめ

1.水道の料金水準

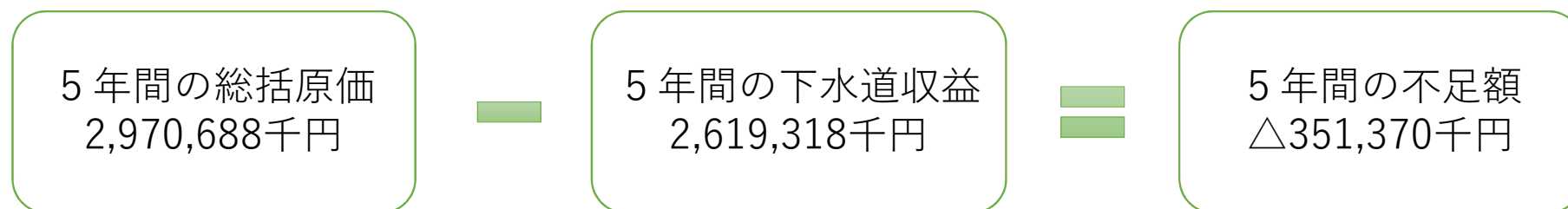


不足額を補うためには

平均改定率「約26.72%」

※アセットマネジメントされた最低限の資産維持費（改修・更新などに必要となる費用）のみ考慮。

2.下水道の使用料水準



▼ 不足額は、一般会計補助金を維持し確保

改定は「見送る」

※ストックマネジメント計画を早期に策定し、投資水準を見極めた上で、使用料の改定や補助金の見直しを行う。

3.水道料金体系の見直し (料金改定、料金体系を見直しの考え方)

①地区別による料金体系の見直し



地区間で現行料金の価格差、約45%を広げないように配慮

②基本水量の見直し



基本水量を見直し、基本水量内の使用者へ配慮。経営の安定化のため基本料金を総括原価の約30%以上とします。

③逓増度の見直し



大口使用者へ大きな負担を求めず、現行の1.33と同水準の逓増度とします。

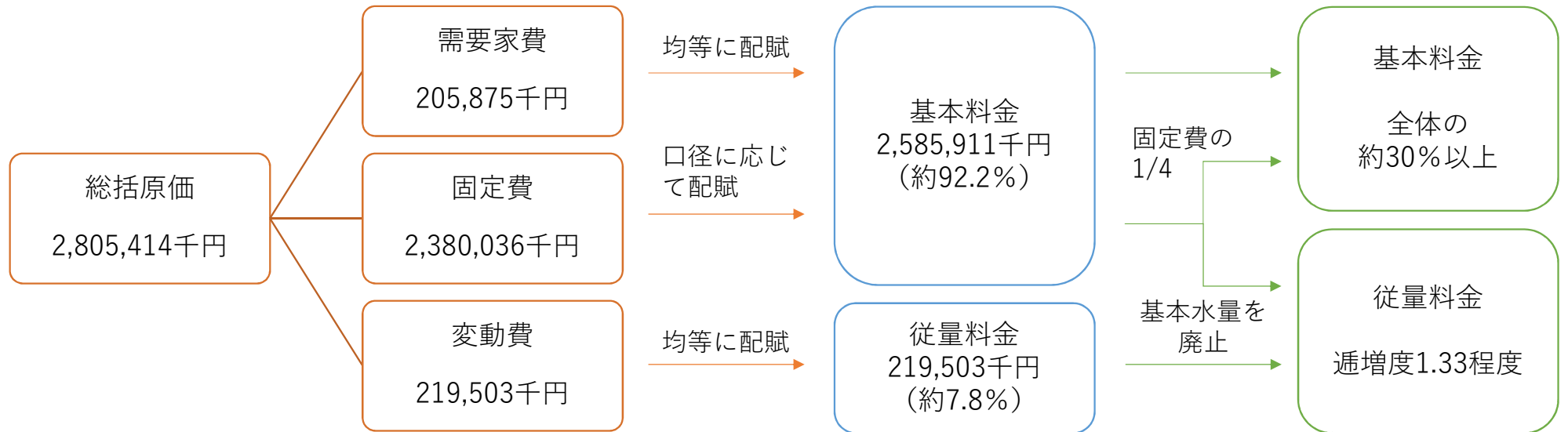
④用途別から口径別へ料金体系を見直し



施設や設備に与える負荷等の大きさによる料金負担となるよう基本料金を見直します。

2.水道の料金体系見直し（案）

1.料金体系の考え方



需要家費
検針、請求、メーター関係費

固定費
水道施設を維持していくために必要な経費

変動費
薬品費、動力費など浄水した量に比例する経費

固定費は性質上、全額基本料金へ配賦すべきものだが、基本料金が高額になるのを避けるため、資本費（減価償却費、支払利息）を従量料金へ配賦をする。

2. 現行の水道料金と見直し案の比較

大口径は基本料金が大幅に上がるため
聞き取りや意向調査を行い、料金表を決める

※料金を1か月の税抜き金額で記載しています。

現行料金

一般地区					
用途	基本料金	1m ³ ~	11m ³ ~	21m ³ ~	501m ³ ~
家事.営業	1,200	0円	140円	160円	155円



見直し案

一般地区						
口径	基本料金 (円)	従量料金 (円/m ³)				
		1m ³ ~	11m ³ ~	21m ³ ~	501m ³ ~	1001m ³ ~
13	1,480	14	135	142	150	159
20	2,000					
25	3,100					
30	5,200					
40	10,030					
50	18,880					
75	53,450					
100	117,700					
150	369,890					
200	843,140					

保健休養地地区

用途	基本料金	1m ³ ~	11m ³ ~	21m ³ ~	501m ³ ~
一般.営業	1,750	0円	190円	190円	185円



保健休養地地区					
口径	基本料金 (円)	従量料金 (円/m ³)			
		1m ³ ~	11m ³ ~	501m ³ ~	
13	1,750	22	155	167	
20	2,460				
25	4,010				
30	6,770				
40	13,620				
50	25,770				
75	74,700				
100	165,670				
150	516,960				

3.水道料金見直しの主な内容

①地区間の価格差、約45%以内



料金表が確定していないため、今回提示案の目安です。
標準的な家事用（2か月で40m³）利用の地区間の価格差、約42%

②基本料金を総括原価の30%以上



経営の安定化のため基本料金を総括原価の32.5%

③逓増度を現行と同水準（1.33程度）



大口使用者へ大きな負担を求めず、逓増度は1.18

④用途別から口径別へ料金体系を見直し



施設や設備に与える負荷等の大きさによる料金負担となるよう基本料金を見直します。

4. 臨時用料金の主な内容

① 臨時用の基本料金

臨時用の基本料金は、臨時給水に関する管理業務費用として、口径別基本料金に口径ごと管理業務費用を加算します。

臨時給水に関する管理業務費用		
口径	一般地区	保健休養地 地区
13	2,100	2,700
20	3,900	5,100
25	6,800	9,200
消火栓	187,300	205,600

管理業務費用：臨時メーター器管理料
※過去5年間のメーター稼働率（約25%）を考慮し算定

② 臨時用の従量料金

臨時用の従量料金は、一般利用者と負担の公平化を図るため、口径別従量料金と同一料金とします。

口径別基本料金 + 管理業務費用 = 臨時用基本料金

3.下水道の使用料体系見直し（案）

1. 現行の下水道の使用料体系について

※料金を1か月の税抜き金額で記載しています。

現 行 料 金	流域下水道・公共下水道・農業集落排水							
	種別	基本使用料	1m ³ ～	11m ³ ～	21m ³ ～	31m ³ ～	51m ³ ～	101m ³ ～
	一般汚水	1,800	0円	190円	195円	205円	210円	220円

下水道の使用料体系は現行を維持し、基本水量制は維持し、使用料改定は行いません。

下水道事業は今後ストックマネジメント計画が策定（令和6年度予定）されます。その後、経営戦略の見直しを行う中で使用料水準、使用料体系の見直しの検討をしていくこととします。

4.まとめ

1.体系の見直し内容

現状に見合った公平な料金体系

基本水量制

用途別料金体系

逦増性

休止制度

料金体系
水道

基本水量制を廃止

メーター価格や口径の大きさによる水道施設や設備への負荷の大きさに応じた基本料金

逦増度の引き下げ

多くの自治体で導入されている休止制度の検討

使用料体系
下水道

現行の使用料体系

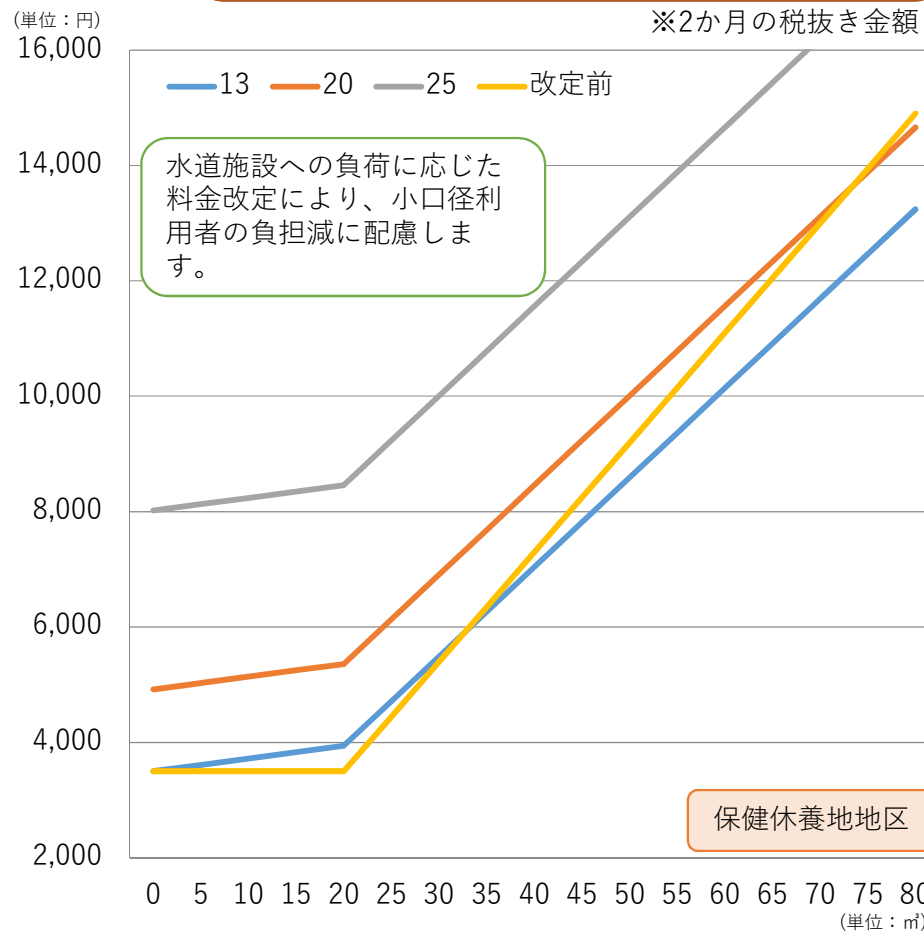
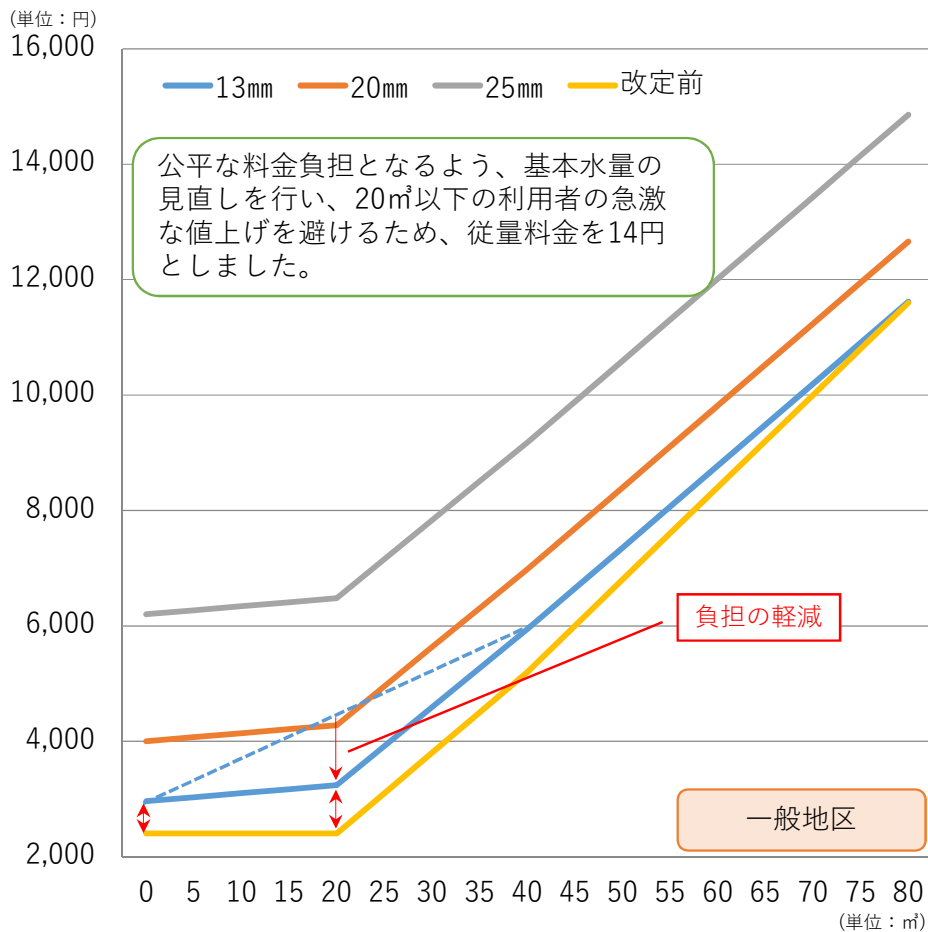
水道料金は、基本水量制を廃止し、用途別料金体系から口径別料金体系へ変更します。
下水道使用料は、使用料体系を変更せず現行の使用料体系を継続します。

2.水道料金見直しの影響額【小口径】(1)

令和5年9月現在の検討中の料金表

口径	使用水量		一般地区				保健休養地地区			
			現行料金	見直し案	差額	改定率	現行料金	見直し案	差額	改定率
13	0m ³	基本料金	2,400	2,960	560	123.3%	3,500	3,500	0	100.0%
	5m ³		2,400	3,030	630	126.3%	3,500	3,610	110	103.1%
	10m ³	1人世帯	2,400	3,100	700	129.2%	3,500	3,720	220	106.3%
	15m ³		2,400	3,170	770	132.1%	3,500	3,830	330	109.4%
	20m ³	現行基本料金	2,400	3,240	840	135.0%	3,500	3,940	440	112.6%
	25m ³	2人世帯	3,100	3,915	815	126.3%	4,450	4,715	265	106.0%
	30m ³		3,800	4,590	790	120.8%	5,400	5,490	90	101.7%
	35m ³		4,500	5,265	765	117.0%	6,350	6,265	-85	98.7%
	40m ³	4人世帯	5,200	5,940	740	114.2%	7,300	7,040	-260	96.4%
	45m ³		6,000	6,650	650	110.8%	8,250	7,815	-435	94.7%
20	50m ³		6,800	7,360	560	108.2%	9,200	8,590	-610	93.4%
	20m ³		2,400	4,000	1,600	166.6%	3,500	5,360	1,860	153.1%
	35m ³		4,500	6,305	1,805	140.1%	6,350	7,685	1,335	121.0%
	50m ³		6,800	8,400	1,600	123.5%	9,200	10,010	810	108.8%
	65m ³		9,200	10,530	1,330	114.5%	12,050	12,335	285	102.4%
	80m ³		11,600	12,660	1,060	109.1%	14,900	14,660	-240	98.4%
	95m ³		14,000	14,790	790	105.6%	17,750	16,985	-765	95.7%

2.水道料金見直しの影響額【小口径】(2)



令和5年9月現在の検討中の料金表

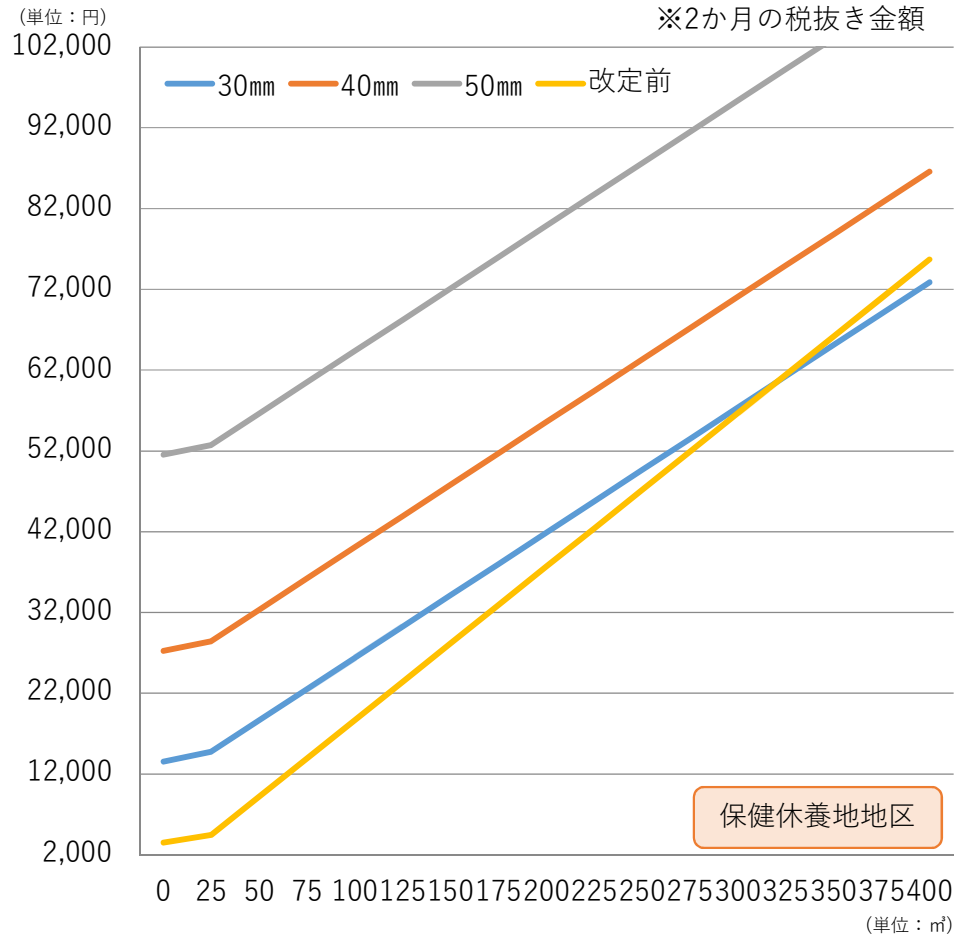
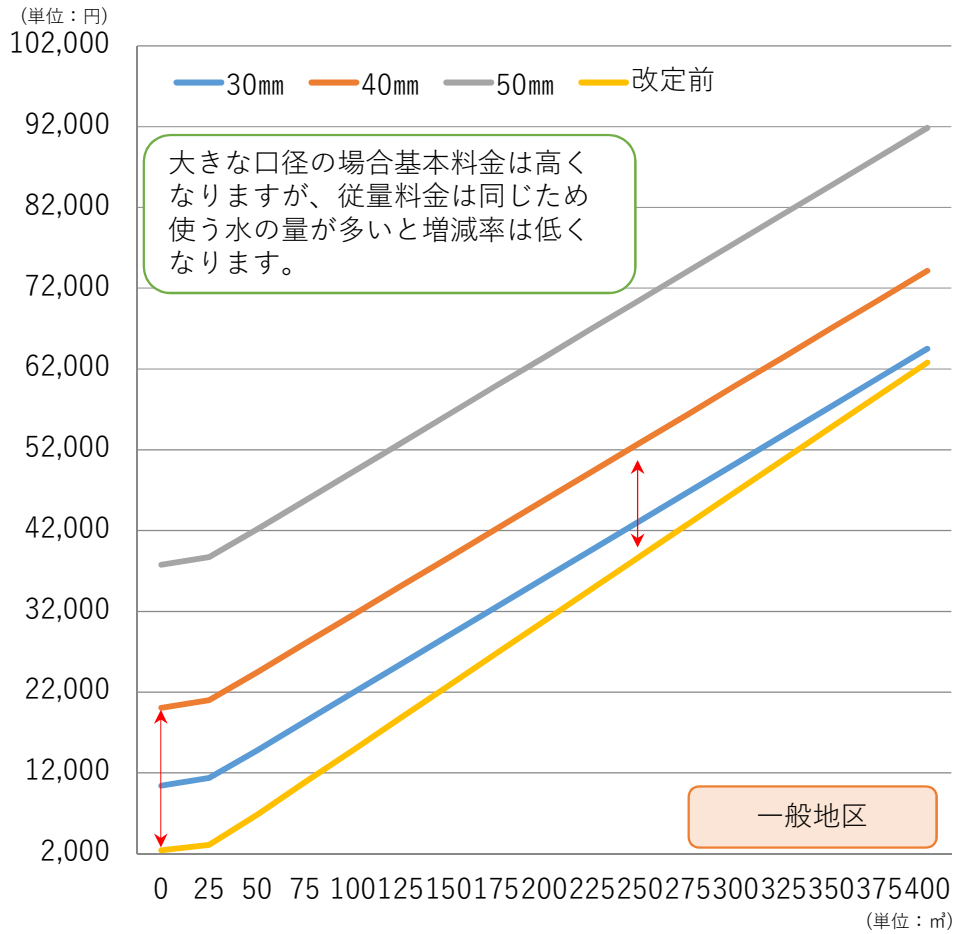
※料金を2か月の税抜き金額で記載しています。

2.水道料金見直しの影響額【中口径】(1)

口径	使用水量		一般地区				保健休養地地区			
			現行料金	見直し案	差額	改定率	現行料金	見直し案	差額	改定率
40	0m ³	基本料金	2,400	20,060	17,660	835.8%	3,500	27,240	23,740	778.3%
	25m ³		3,100	21,015	17,915	677.9%	4,450	28,455	24,005	639.4%
	50m ³		6,800	24,460	17,660	359.7%	9,200	32,330	23,130	351.4%
	75m ³		10,800	28,010	17,210	259.4%	13,950	36,205	22,255	259.5%
	100m ³		14,800	31,560	16,760	213.2%	18,700	40,080	21,380	214.3%
	125m ³		18,800	35,110	16,310	186.8%	23,450	43,955	20,505	187.4%
	150m ³		22,800	38,660	15,860	169.6%	28,200	47,830	19,630	169.6%
	175m ³		26,800	42,210	15,410	157.5%	32,950	51,705	18,755	156.9%
	200m ³		30,800	45,760	14,960	148.6%	37,700	55,580	17,880	147.4%
	225m ³		34,800	49,310	14,510	141.7%	42,450	59,455	17,005	140.1%
50	250m ³		38,800	52,860	14,060	136.2%	47,200	63,330	16,130	134.2%
	0m ³	基本料金	2,400	37,760	35,360	1573.3%	3,500	51,540	48,040	1472.6%
	75m ³		10,800	45,710	34,910	423.2%	13,950	60,505	46,555	433.7%
	150m ³		22,800	56,360	33,560	247.2%	28,200	72,130	43,930	255.8%
	225m ³		34,800	67,010	32,210	192.6%	42,450	83,755	41,305	197.3%
	300m ³		46,800	77,660	30,860	165.9%	56,700	95,380	38,680	168.2%
	400m ³		62,800	91,860	29,060	146.3%	75,700	110,880	35,180	146.5%

2.水道料金見直しの影響額【中口径】(2)

令和5年9月現在の検討中の料金表



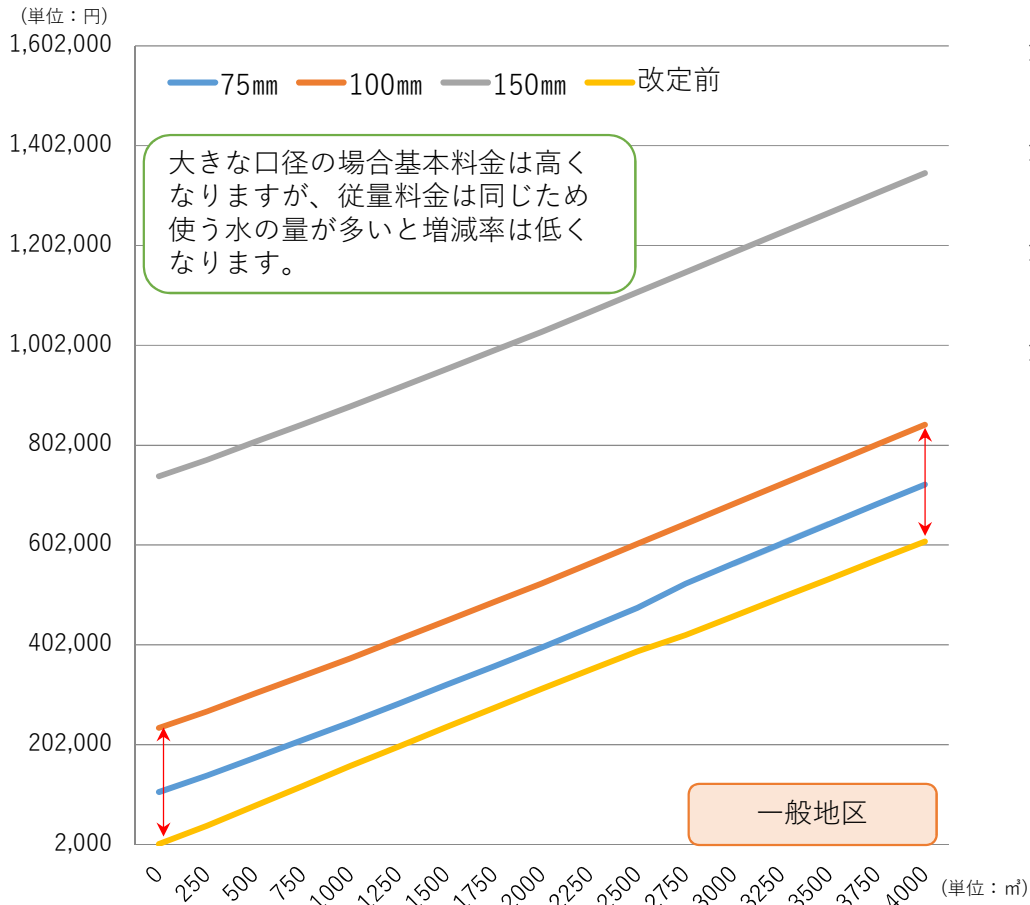
令和5年9月現在の検討中の料金表

※料金を2か月の税抜き金額で記載しています。

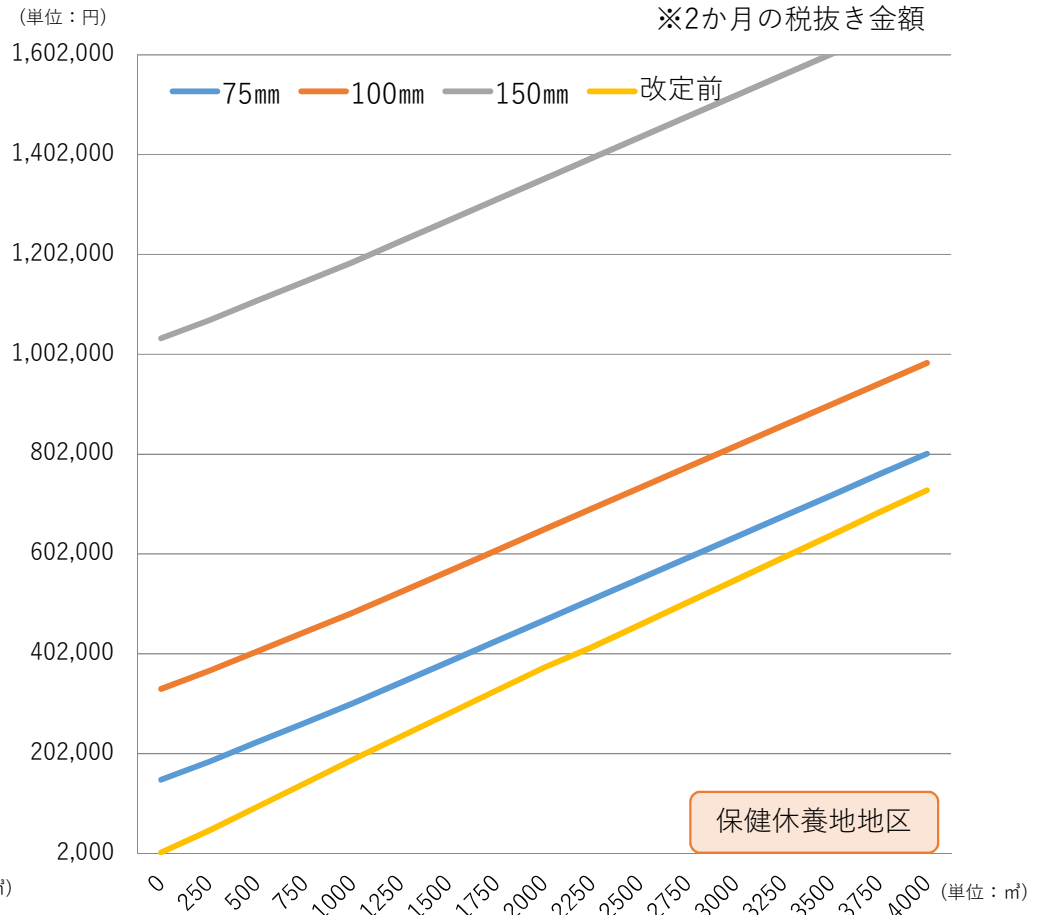
2.水道料金見直しの影響額【大口径】(1)

口径	使用水量		一般地区				保健休養地地区			
			現行料金	見直し案	差額	改定率	現行料金	見直し案	差額	改定率
75	0m ³	基本料金	2,400	106,900	104,500	4454.2%	3,500	149,400	145,900	4268.6%
	250m ³		38,800	139,700	100,900	360.1%	47,200	185,490	138,290	393.0%
	500m ³		78,800	175,200	96,400	222.3%	94,700	224,240	129,540	236.8%
	750m ³		118,800	210,700	91,900	177.4%	142,200	262,990	120,790	184.9%
	1000m ³		158,800	246,200	87,400	155.0%	189,700	301,740	112,040	159.1%
	1250m ³		198,800	283,700	84,900	142.7%	237,200	343,490	106,290	144.8%
	1500m ³		238,800	321,200	82,400	134.5%	284,700	385,240	100,540	135.3%
	1750m ³		278,800	358,700	79,900	128.7%	332,200	426,990	94,790	128.5%
	2000m ³		318,800	396,200	77,400	124.3%	379,700	468,740	89,040	123.5%
	2250m ³		358,800	435,950	77,150	121.2%	427,200	510,490	83,290	119.5%
100	2500m ³		398,800	475,700	76,900	119.3%	474,700	552,240	77,540	116.3%
	0m ³	基本料金	2,400	235,400	233,000	9808.3%	3,500	331,340	327,840	9466.9%
	750m ³		118,800	339,200	220,400	285.5%	142,200	444,930	302,730	312.9%
	1500m ³		238,800	449,700	210,900	188.3%	284,700	567,180	282,480	199.2%
	2250m ³		358,800	564,450	205,650	157.3%	427,200	692,430	265,230	162.1%
	3000m ³		478,800	683,700	204,900	142.8%	569,700	817,680	247,980	143.5%
	4000m ³		638,800	842,700	203,900	131.9%	759,700	984,680	224,980	129.6%

2.水道料金見直しの影響額【大口径】(2)

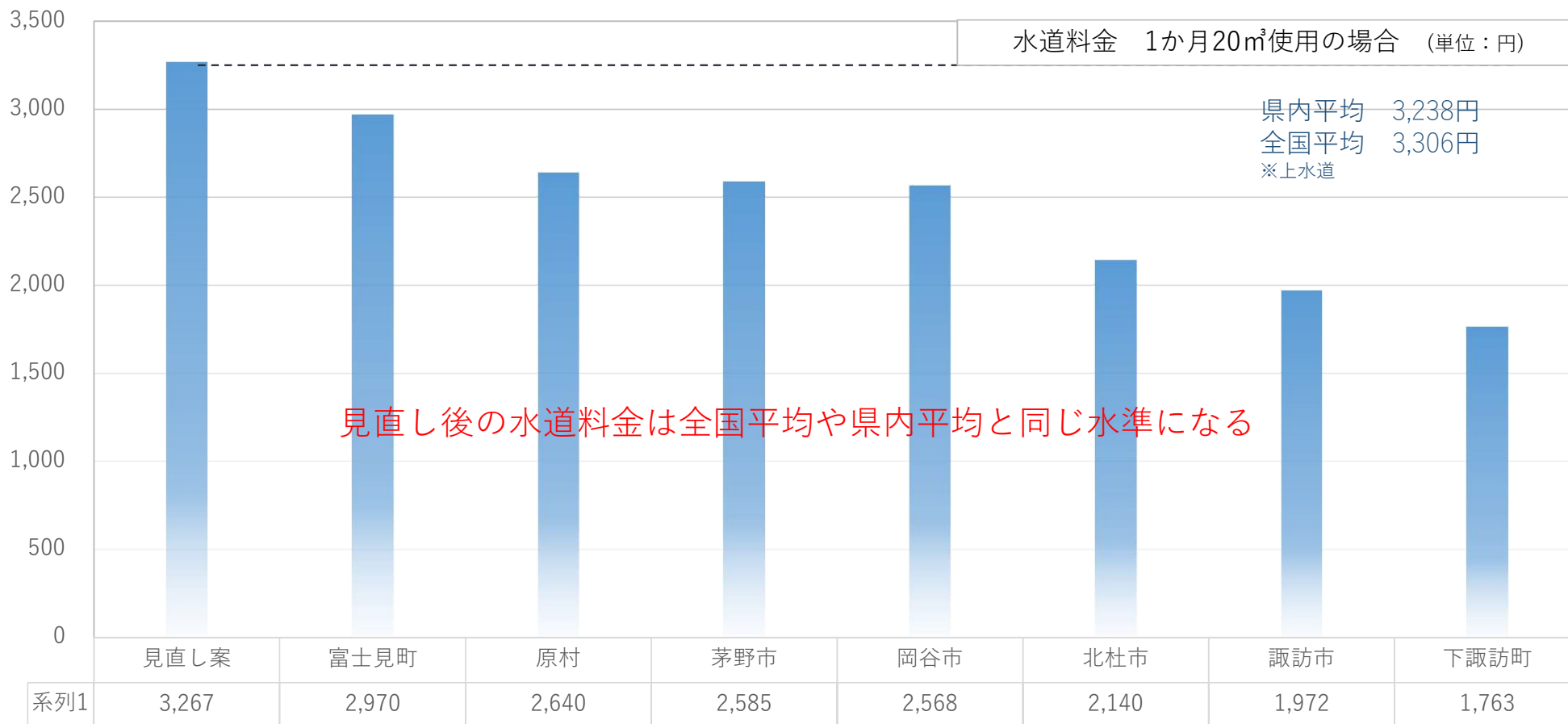


令和5年9月現在の検討中の料金表



3.水道料金の近隣市町村との比較 ～水道～

令和5年9月現在の検討中の
料金表での比較



3.水道基本料金の近隣市町村との比較 ～水道～

※料金を1か月の税抜き金額で記載しています。

	一般地区	保健休養地地区	岡谷市	茅野市	下諏訪町	原村	
口径	基本料金	基本料金	基本料金	基本料金	基本料金	一般	工場
13	1,480	1,750	1,180	1,188	513	1,100	1,100
20	2,000	2,460	2,790	2,484	1,372	1,100	1,100
25	3,100	4,010	5,580	3,780	2,246	1,250	1,250
30	5,200	6,770		5,508		1,700	14,700
40	10,030	13,620	17,220	9,720	7,074	1,800	14,800
50	18,880	25,770	38,720	16,200	10,368	2,600	15,600
75	53,450	74,700	108,820	34,560	25,542	2,800	15,800
100	117,700	165,670	232,500		43,254		
150	369,890	516,960		令和5年9月現在の検討中の料金表での比較			
200	843,140						

お問い合わせ

本審議会資料に関する、ご意見・ご質問は下記へお問い合わせください。

富士見町上下水道課庶務経理係
電話：0266-62-9352
FAX：0266-62-7509
Mail：jyougesui@town.fujimi.lg.jp