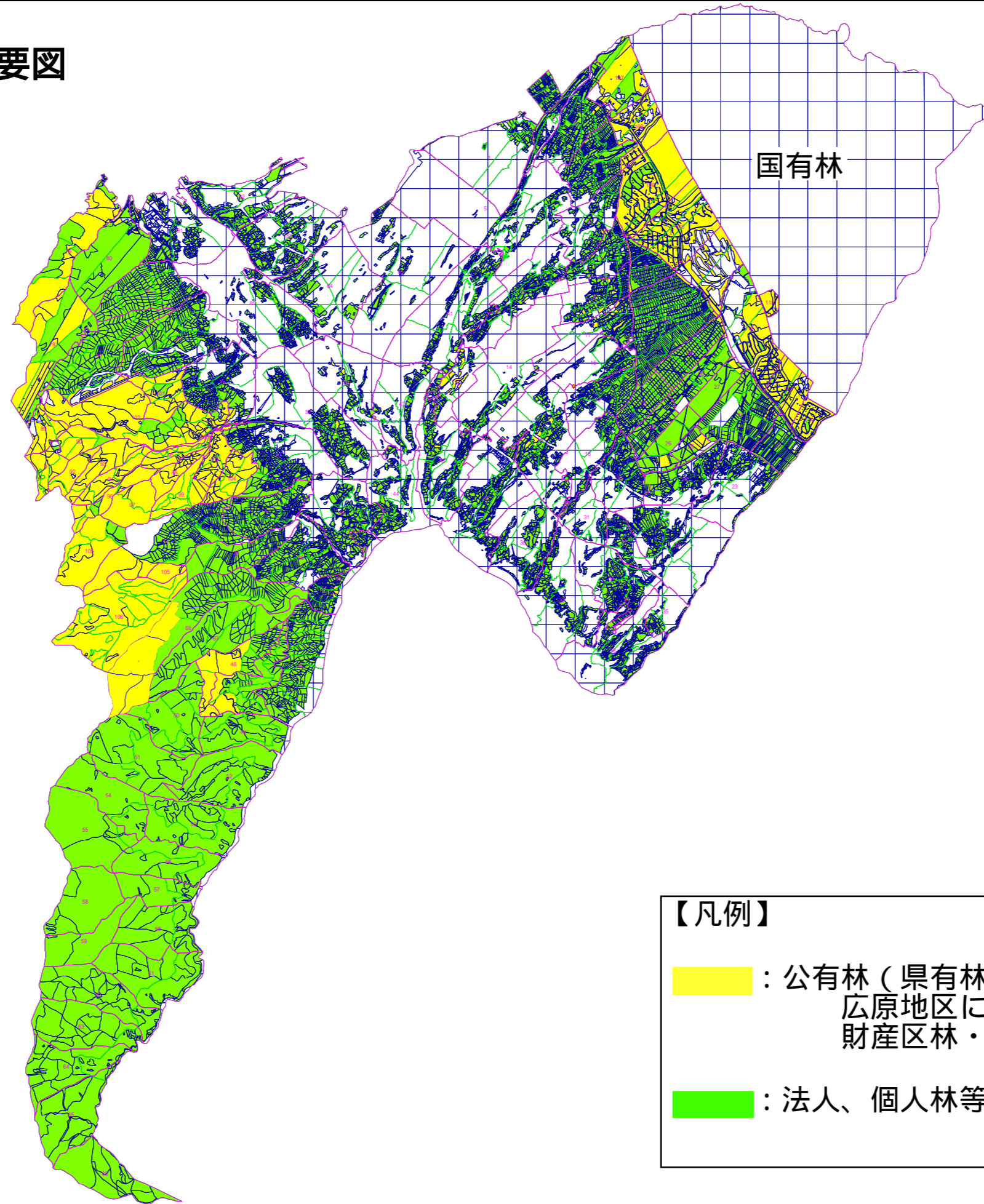
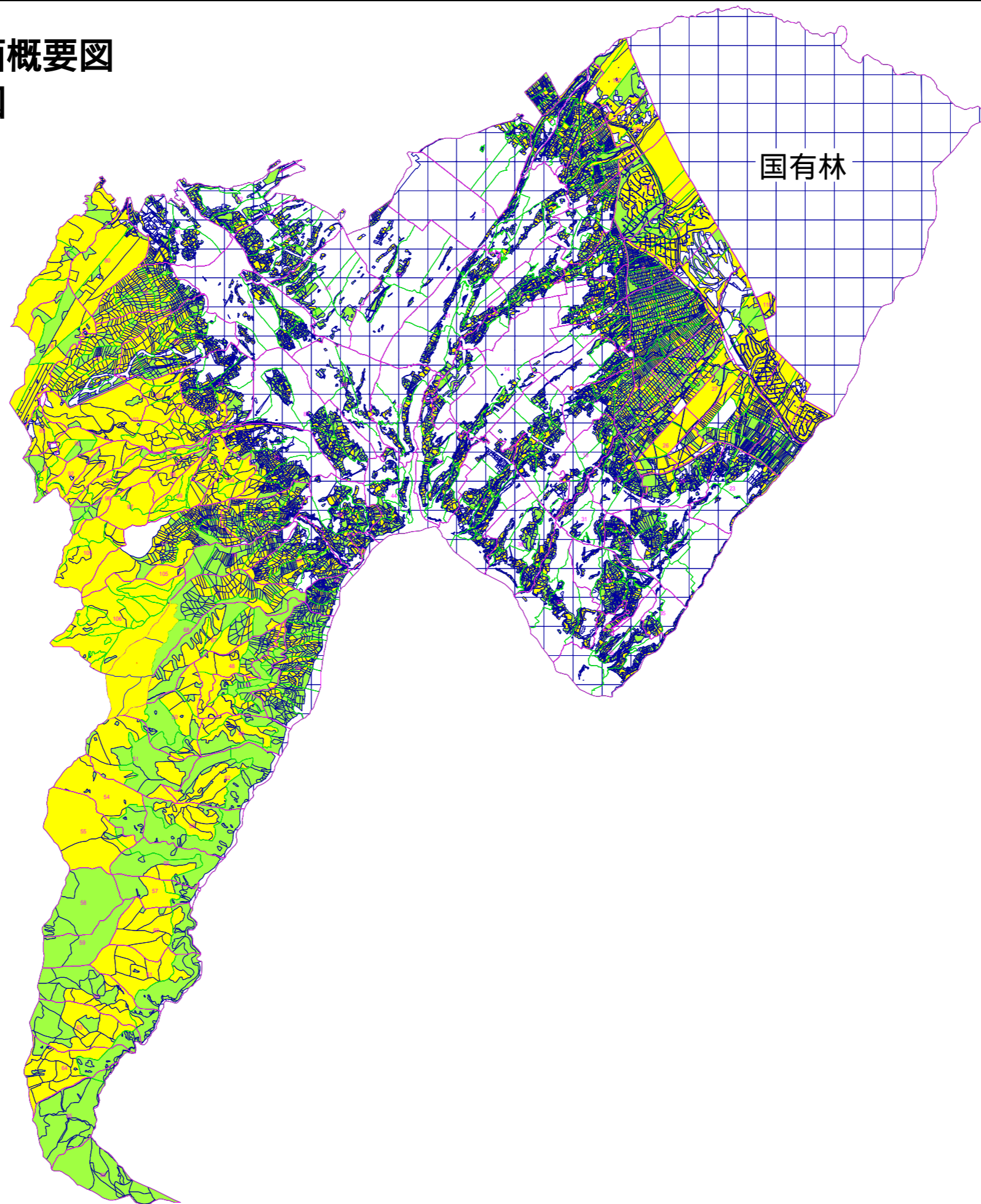


# 富士見町森林整備計画概要図 土地利用図



- 【凡例】**
- : 公有林（県有林、財産区林、町有林）  
広原地区については、  
財産区林・個人林の混在有り
  - : 法人、個人林等

# 富士見町森林整備計画概要図 森林資源現況図



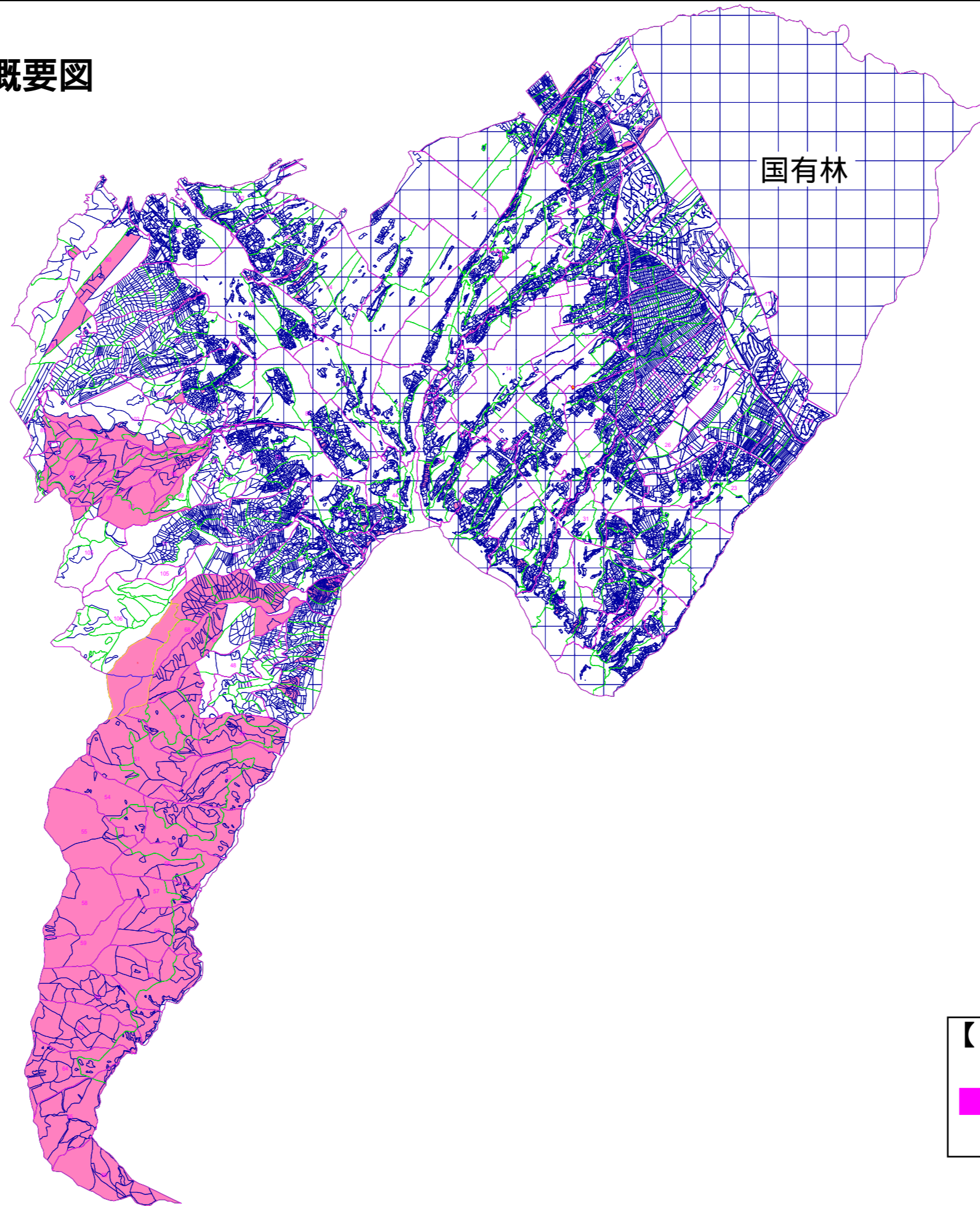
- 【凡例】
- 人工林
  - 天然林

S=1:80,000

富士見町 産業課



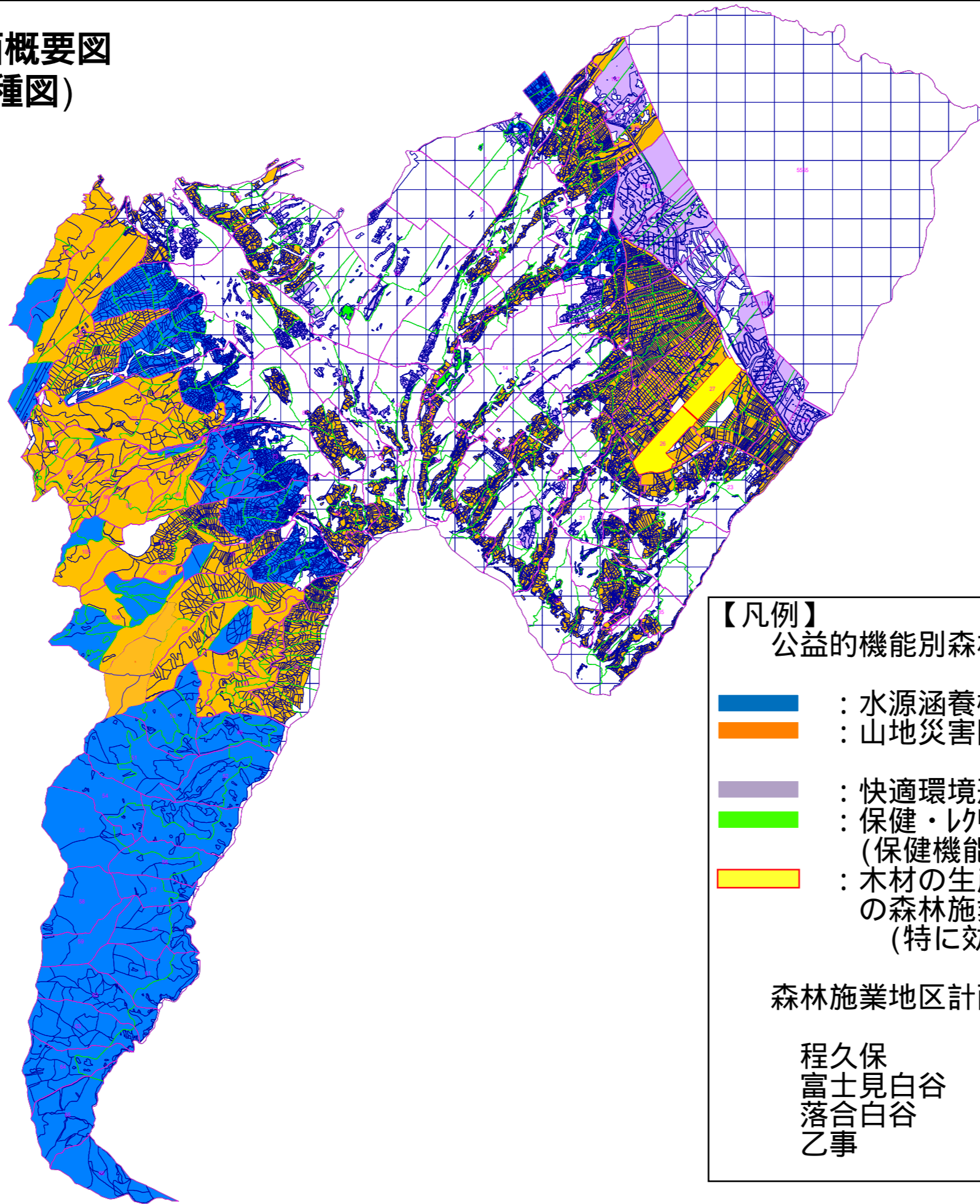
# 富士見町森林整備計画概要図 保安林法令図



【凡例】  
■ : 保安林

S=1:80,000

# 富士見町森林整備計画概要図 ゾーニング図(施業種図)



**【凡例】**  
公益的機能別森林施業区

- : 水源涵養機能森林(皆伐+10年)
- : 山地災害防止機能/土壤保全機能森林  
(皆伐・長伐期)
- : 快適環境形成森林(皆伐・長伐期)
- : 保健・レクリエーション機能森林(複層林)  
(保健機能森林は34林班を除いた区域)
- : 木材の生産機能の維持増進を図るための森林施業を推進すべき森林  
(特に効率的な施業が可能な区域)

森林施業地区計画図

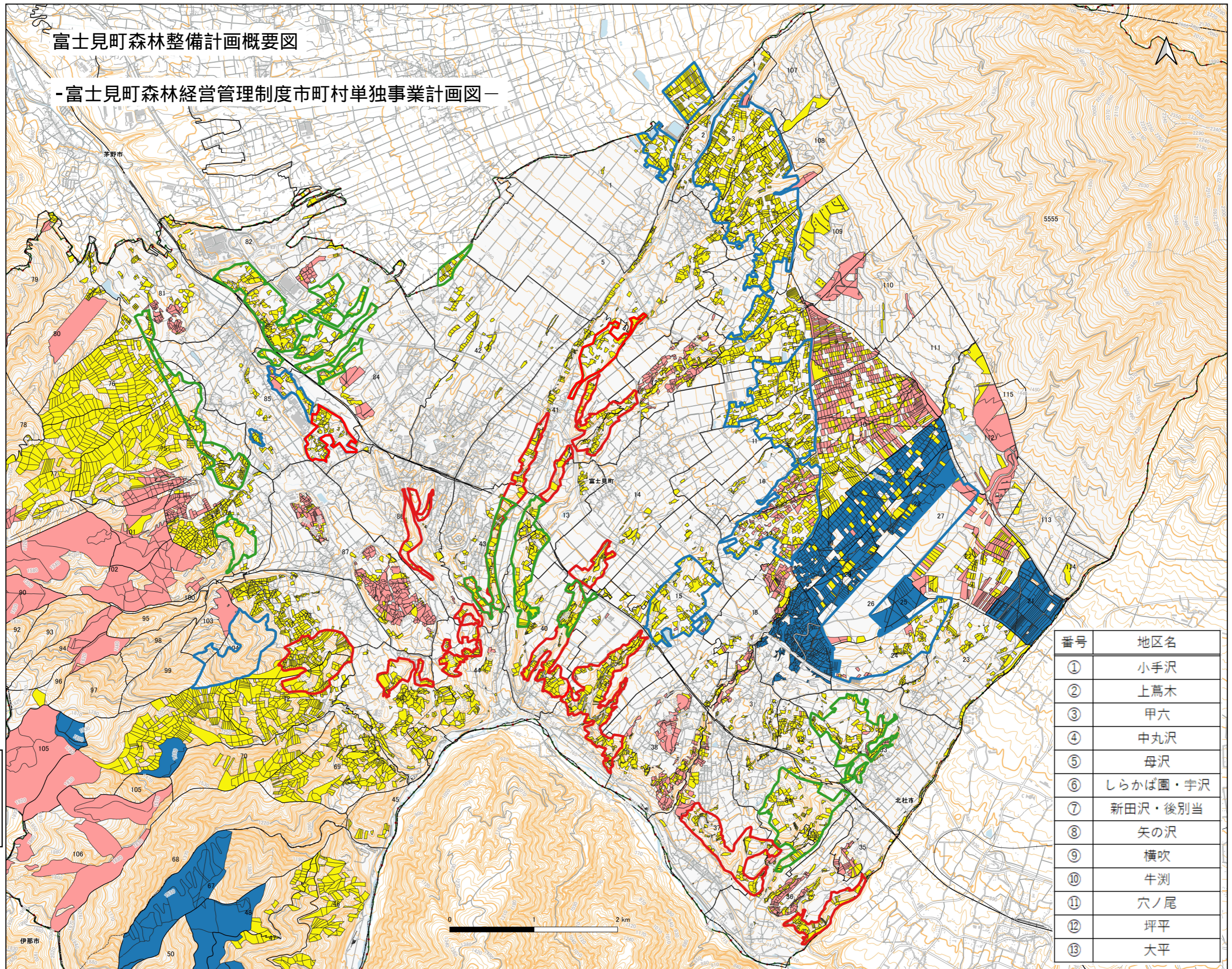
程久保  
富士見白谷  
落合白谷  
乙事

S=1:80,000



# 富士見町森林整備計画概要図

## -富士見町森林経営管理制度市町村単独事業計画図-



凡例

- 森林経営計画森林
- 小規模集約化事業森林
- 富士見町森林経営管理制度市町村単独事業森林

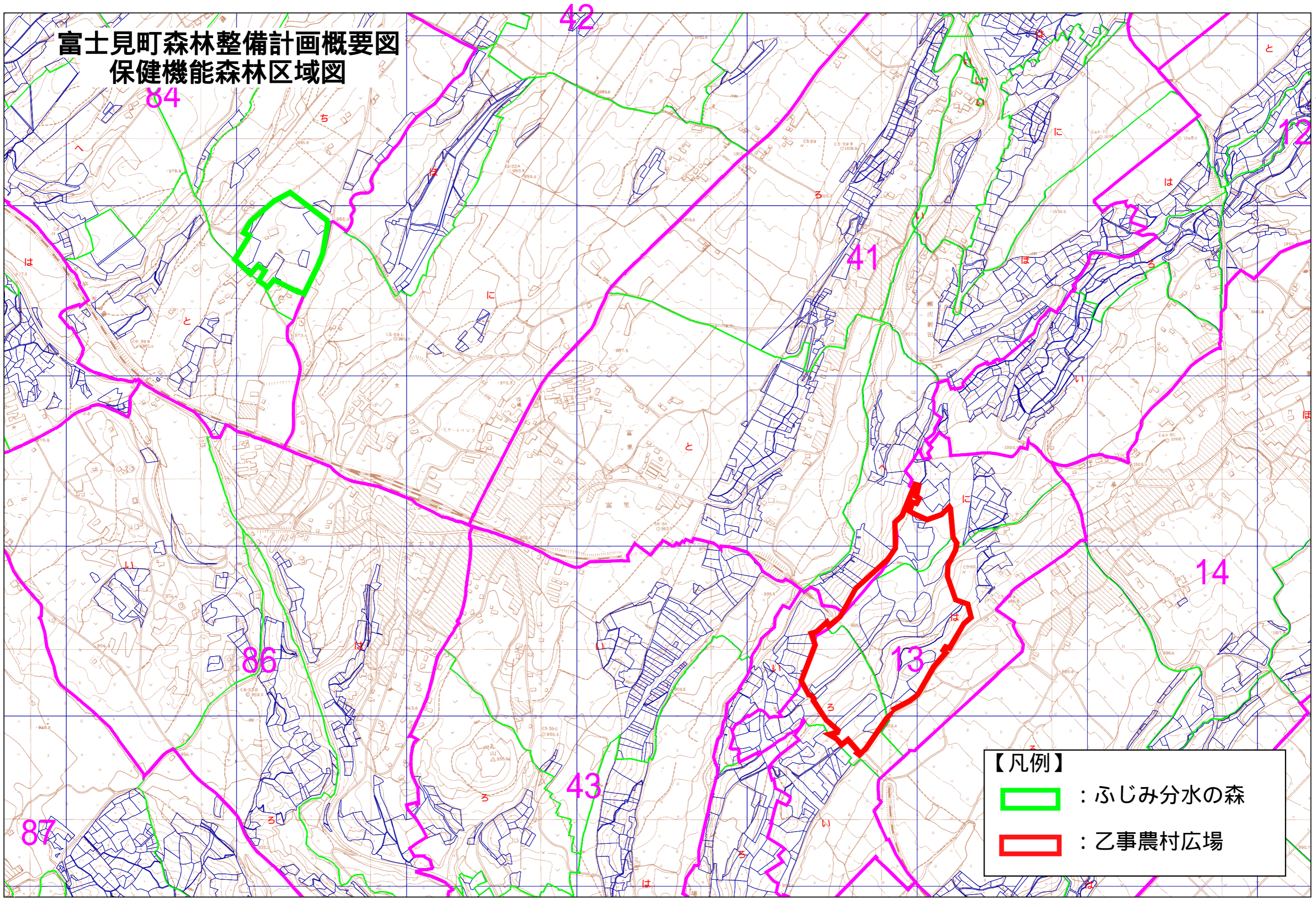
凡例

- 林班
- 森林経営計画
- 施業履歴
- 2010から2019
- 新たな森林管理S対象地
- 新たな森林管理S対象地



番号	地区名
①	小手沢
②	上蔦木
③	甲六
④	中丸沢
⑤	母沢
⑥	しらかば園・宇沢
⑦	新田沢・後別当
⑧	矢の沢
⑨	横吹
⑩	牛淵
⑪	穴ノ尾
⑫	坪平
⑬	大平



# 富士見町森林整備計画概要図 保健機能森林区域図



**【凡例】**

-  : ふじみ分水の森
-  : 乙事農村広場